

INFORMACE

ODDĚLENÍ SOCIÁLNĚ-PRÁVNÍ OCHRANY
KRAJSKÉHO ÚŘADU OLOMOUCKÉHO KRAJE



Co vám nabízíme...

Poskytneme informace, zodpovíme dotazy
a poradíme:

- ✓ na koho se obrátit, při řešení vaší životní situace
- ✓ kde získáte další informace ke konkrétnímu tématu, které vás zajímá
- ✓ v případech, kdy si všimnete, že ve vašem okolí někdo ubližuje dítěti / dětem nebo se o ně nedostatečně stará
- ✓ když řešíte rodičovské neshody nebo konflikty spojené s výchovou dítěte nebo úpravou styku s dítětem
- ✓ jak postupovat, chcete-li řešit výchovné problémy dětí
- ✓ jak postupovat v případech, že nejste spokojeni s postupem sociální pracovníce při řešení vašeho problému
- ✓ uvažujete-li o osvojení nebo pěstounské péči a rozhodnete-li se být náhradním rodičem
- ✓ máte otázky týkající se péče o přijaté dítě v náhradní rodině
- ✓ a v podobných situacích týkajících se péče o dítě



Vy i vaše dítě máte právo...

- ✓ požádat nás o pomoc
- ✓ aktivně se podílet na řešení vaší situace
- ✓ na citlivé zacházení s informacemi, které nám sdělíte
- ✓ na jednání v bezpečném prostředí
- ✓ na respekt k vašim názorům
- ✓ podat stížnost na postup našich pracovníků
- ✓ podávat své náměty a připomínky



Úřední dny Krajského úřadu Olomouckého kraje

Pondělí	8:00 - 17:00 hod.
Úterý	8:00 - 15:00 hod.
Středa	8:00 - 17:00 hod.
Čtvrtek	8:00 - 14:00 hod.
Pátek	8:00 - 14:00 hod.

Co pro vás připravujeme...

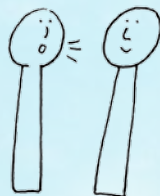
- ✓ pro pěstouny - společná setkání pěstounských rodin
- ✓ poradenské pobyty, semináře a vzdělávací akce
- ✓ víkendové pobyty a tábory pro děti z náhradních rodin
- ✓ zveřejňování aktuálních informací z oblasti sociálně-právní ochrany dětí (viz www.kr-olomoucky.cz)

Jak a kde si můžete domluvit setkání...

Osobně

pracoviště sociálně-právní ochrany dětí:

Jeremenkova 40b, 779 11 Olomouc
(výšková budova RCO u hl. vlakového nádraží,
8. patro)



pracoviště náhradní rodinné péče

Jeremenkova 40b, 779 11 Olomouc
(výšková budova RCO u hl. vlakového nádraží, 15. patro)

Telefonicky



vedoucí oddělení sociálně
-právní ochrany +420 585 508 228

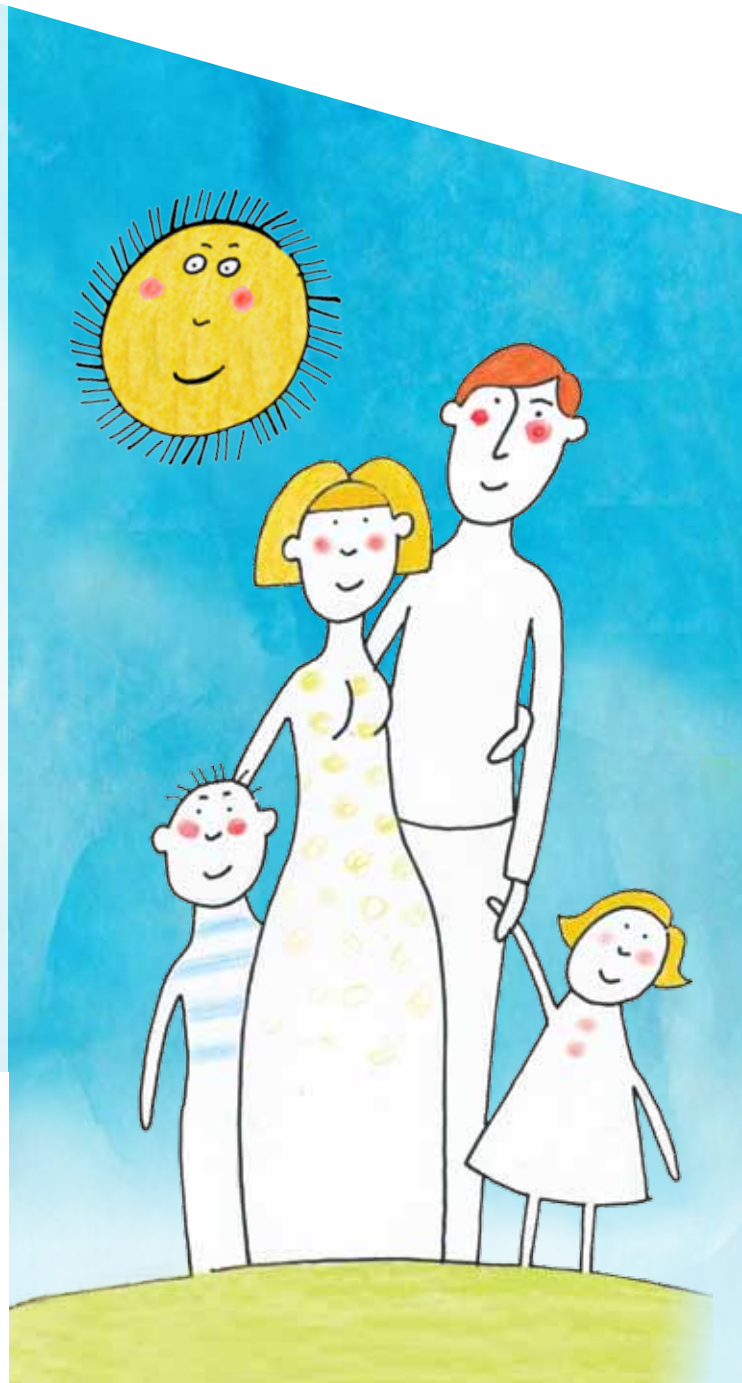
pracovnice pro agendu
sociálně-právní ochrany dětí
+420 585 508 569
+420 585 508 241
+420 585 508 243

pracovnice pro agendu
náhradní rodinné péče
+420 585 508 216
+420 585 508 217
+420 585 508 218
+420 585 508 219
+420 585 508 220

E-mailem



viz aktuální kontakty na
www.kr-olomoucky.cz



Čím se zabýváme...

- ochranou práv a zájmů dětí
- podporou dětí a rodin
- pomocí a odborným poradenstvím při řešení problémů týkajících se dětí v obtížných životních situacích
- vyhledáváním náhradních rodin pro děti

