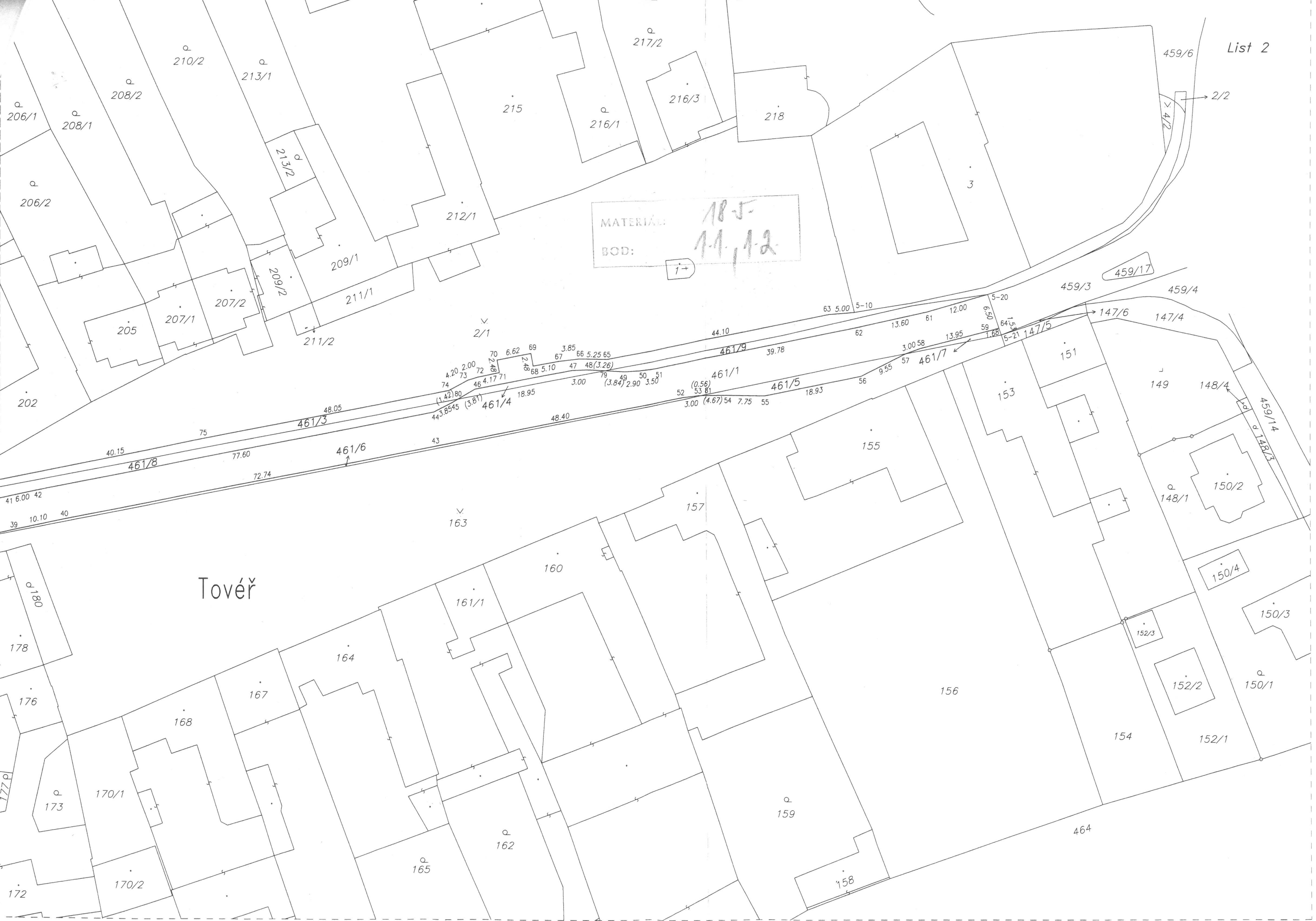


MATERIAL: 185
 BOD: 1.1, 1.2
 i+

Tovér



VÝKAZ DOSAVIDNĚHO A NOVÉHO STAVU ÚDAJŮ KATASTRU NEMOVITOSTI

Dosařední stav				Nový stav				
Označení pozemku parc. číslm	Výměra parcely m ²	Druh pozemku Zdravě využití	Označení pozemku parc. číslm	Výměra parcely m ²	Druh pozemku Zdravě využití	199 stávek Zdravě využití	Di. přechází z pozemku k Ověřeno Výměra dílu	Označení dílu
2007/1	79 32	ostatní půda	2007/1	79 24	ostatní půda	0	2007/1	1209
2007/3	3 77	ostatní půda	2007/5	1 14	ostatní půda	2	2007/1	1209
			2007/3	2 63	ostatní půda	2	2007/3	1209
	83 09			83 09				

L. U. Učitel
 MATERIÁL: 18.8.
 900: 1.3.1.1.4.



Seznam souřadnic (S-J/SK)
 Číslo bodu Souřadnice pro ZÁPN 00 KM
 Kód kv. Podpis

165-102	561226.98	1139374.19	3	odůvek
166-103	561226.67	1139371.99	3	odůvek
166-109	561236.82	1139365.36	3	odůvek
166-180	561029.96	1139404.32	3	odůvek
166-183	561029.96	1139404.32	3	odůvek
165-140	561094.02	1139402.69	3	odůvek
346	561097.12	1139401.62	3	odůvek
349	561093.86	1139402.69	3	odůvek
349	561092.56	1139404.15	3	odůvek
352	561027.65	1139403.44	3	odůvek
353	561098.26	1139404.25	3	odůvek
354	561003.53	1139404.32	3	odůvek
355	561119.28	1139399.53	3	odůvek
379	561124.95	1139398.35	3	odůvek
382	561153.43	1139399.74	3	odůvek
394	561180.17	1139394.06	3	odůvek
397	561201.33	1139378.76	3	odůvek
415	561209.50	1139377.99	3	odůvek
423	561226.02	1139372.56	3	odůvek
457	561092.38	1139404.75	3	odůvek

GEOMETRICKÝ PLÁN
pro rozdělení pozemků

Vyhovovětel: Ing. Jana Křemrová
Ulice 106
798 04 Učitel

Číslo plánu: 71844/2022
Okres: Prostějov
Obec: Učitel
Katastrální území: Učitel

Měřítko: 1:500
Měřítko list: Prostějov 4.9/12. 21

Prostředím státního pozemku, jehož rozdělení navrhuje, není žádná zátěž, která by omezovala předepsanou zvláštnost.

Geometrický plán vyřadit úředně oprávněným zeměměřičským úřadem:	jméno, příjmení	Ing. Jana Křemrová
Číslo protokolu seznamu úředně oprávněných zeměměřičských úřadů:	2481/09	
Dne:	19. května 2022	Číslo: 7020/22
Vyhodnocení a přezkoušení odpovídá právnímu předpisu:	Katastrální úřad souhlasí s rozdělením pozemků.	
Seznam souřadnic (S-J/SK) vyřadit úředně oprávněným zeměměřičským úřadem:	jméno, příjmení	Ing. Jana Křemrová
Číslo protokolu seznamu úředně oprávněných zeměměřičských úřadů:	2481/09	
Dne:	27. května 2022	Číslo: 7620/22
Tento seznam souřadnic poskytl jsem v elektronické podobě, uložení v elektronické podobě má právní účinnost.	Ověření seřazením geometrického plánu v listinné podobě:	

Ing. Martin Dvořák
 KU pro Olomoucký kraj
 KP Prostějov
 PGP 740/2022-708
 2022.05.23 14:57:30 +0200

VÝKAZ DOSAVADNÍHO A NOVÉHO STAVU ÚDAJŮ KATASTRU NEMOVITOSTÍ

Dosavadní stav				Nový stav			
Označení pozemku parc. číslo	Výměra parcely	Druh pozemku	Označení pozemku parc. číslo	Výměra parcely	Druh pozemku	Typ stavby	Zás. určen
ha	m ²	Zbude vyř. parc. číslo	ha	m ²	Zbude vyř. parc. číslo	Zbude vyř. parc. číslo	výhled
1994/3	5,83	1994/3	1,84	1994/3	2	1209	1,84
		1994/9	4,6	1994/3	2	1209	4,6
		1994/10	3,50	1994/3	2	1209	3,50
		1994/11	2	1994/3	2	1209	2
	5,83		5,82				2

*1) Rozdíl -1 m2 vznikly zaokrouhlením výměr (bod 14.6 pilový katastrální výměřky) u dosavadní parcely č. 1994/3

Dr. UEDVOCE

MATERIÁL: 185.
BOD: 13.114.

Seznam souřadnic (S-JTSK)
Číslo bodu souřadnice pro zápis do KN
Kód kv. Pozámka

187-2	551233,98	1138542,80	3	roh zdi
187-4	551243,85	1138531,35	3	roh zdi
187-6	551248,43	1138526,17	3	roh zdi
187-33	551319,76	1138532,28	3	
188-163	551237,16	1138548,48	3	
455-161	551317,33	1138528,07	3	roh budovy
25	551246,27	1138633,30	3	roh obrubniku
33	551244,20	1138636,30	3	roh obrubniku
34	551236,49	1138647,26	3	roh obrubniku - barva
45	551244,40	1138631,74	3	roh zdi
147	551262,50	1138612,80	3	roh obrubnik - barva
149	551262,11	1138612,84	3	roh obrubniku
150	551261,10	1138612,14	3	roh obrubniku
152	551256,94	1138620,20	3	roh obrubniku
154	551256,94	1138619,51	3	roh obrubniku
155	551257,02	1138620,51	3	roh obrubnik - barva
170	551295,41	1138553,18	3	roh obrubniku
185	551298,35	1138559,14	3	roh obrubniku
192	551301,85	1138553,98	3	roh obrubniku
199	551303,98	1138551,00	3	roh obrubniku
220	551318,55	1138530,17	3	roh obrubnik - barva



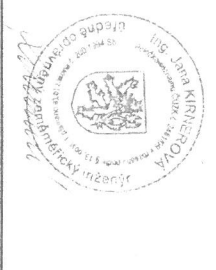
GEOMETRICKÝ PLÁN

pro rozdělení pozemku	pro rozdělení pozemku
Jmeno příjmení: Ing. Jana Křemrová	Jmeno příjmení: Ing. Jana Křemrová
Číslo parcely s jmenem uřadce opravavěcího zjednatelského závazku: 2481/09	Číslo parcely s jmenem uřadce opravavěcího zjednatelského závazku: 2481/09
Dne: 23. května 2022	Dne: 27. května 2022

Vyhovění: Ing. Jana Křemrová
Uř. č. 106
798 04 Ústí nad Labem

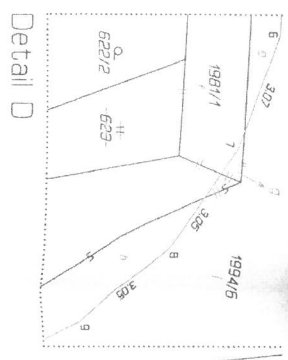
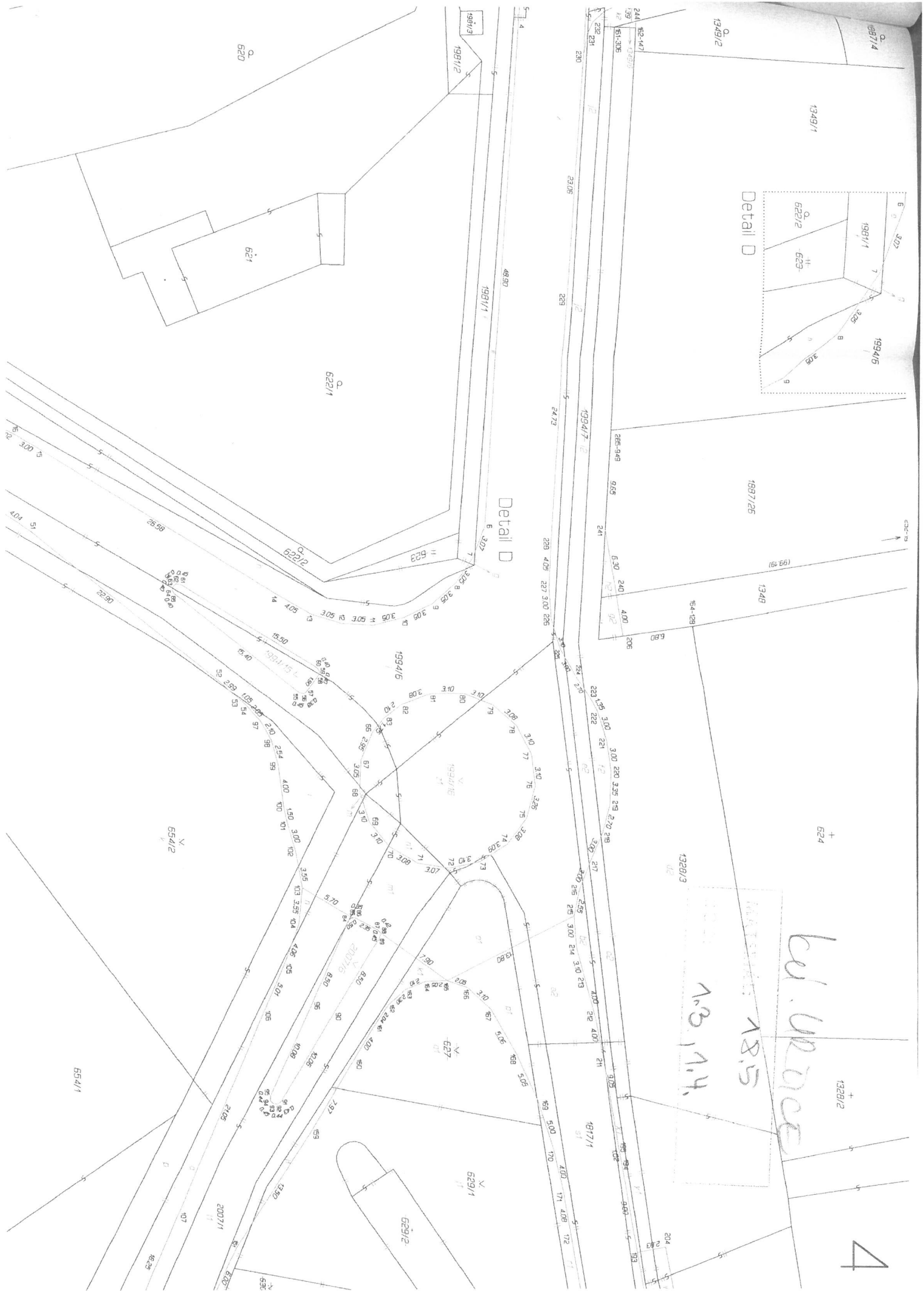
Katovská ul. 106
798 04 Ústí nad Labem

Ing. Martin Dvořák
KU pro Olomoucký kraj
KP Proslávčev
PGP 758/2022-709
2022.05.26 13:47:38 +0200

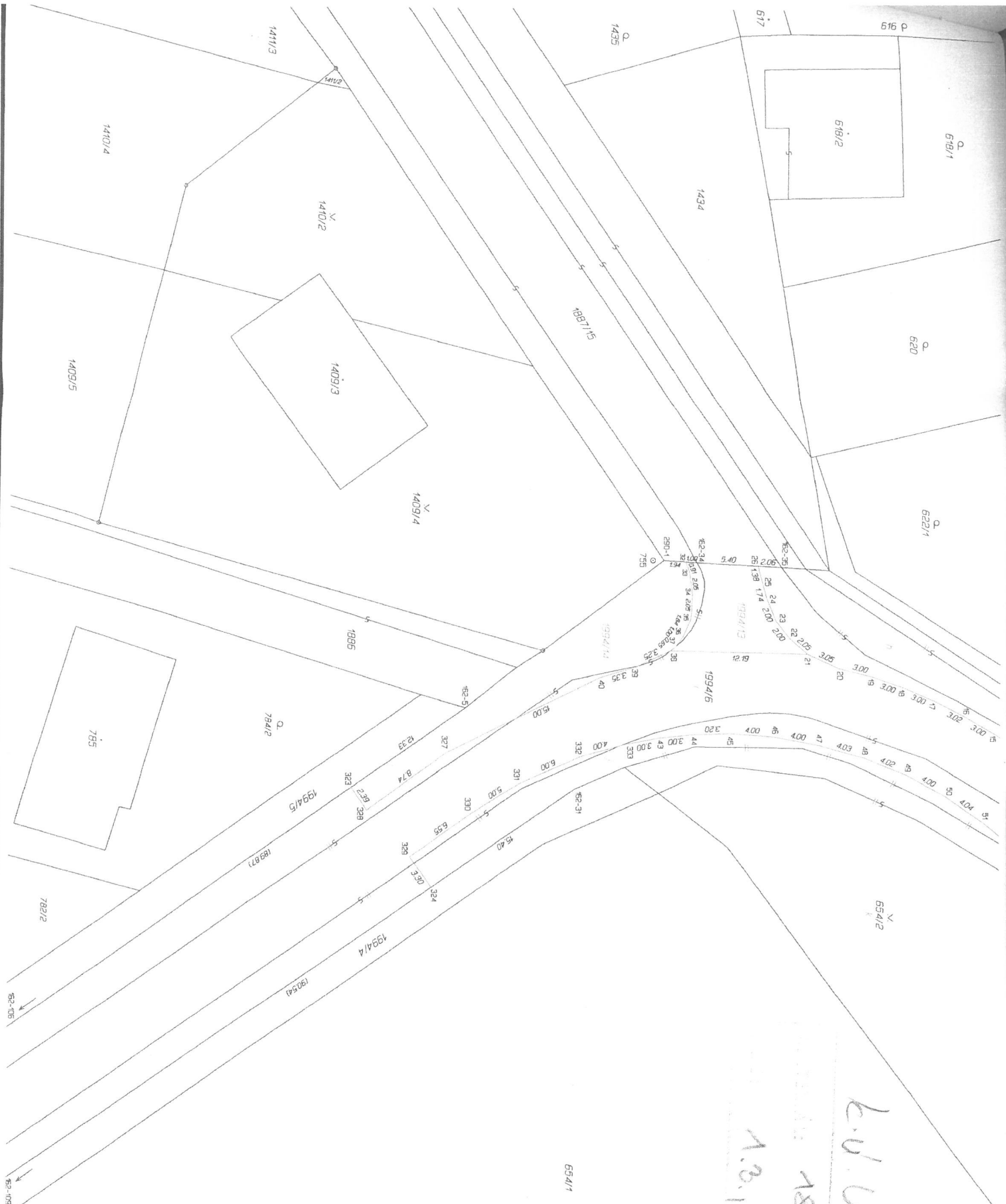




WATER: 18.5.
1.3.194.
1994/1



18.5
 13.4
 13.2B/2
 13.2B/3
 13.2B/4
 13.2B/5
 13.2B/6
 13.2B/7
 13.2B/8
 13.2B/9
 13.2B/10
 13.2B/11
 13.2B/12
 13.2B/13
 13.2B/14
 13.2B/15
 13.2B/16
 13.2B/17
 13.2B/18
 13.2B/19
 13.2B/20
 13.2B/21
 13.2B/22
 13.2B/23
 13.2B/24
 13.2B/25
 13.2B/26
 13.2B/27
 13.2B/28
 13.2B/29
 13.2B/30
 13.2B/31
 13.2B/32
 13.2B/33
 13.2B/34
 13.2B/35
 13.2B/36
 13.2B/37
 13.2B/38
 13.2B/39
 13.2B/40
 13.2B/41
 13.2B/42
 13.2B/43
 13.2B/44
 13.2B/45
 13.2B/46
 13.2B/47
 13.2B/48
 13.2B/49
 13.2B/50
 13.2B/51
 13.2B/52
 13.2B/53
 13.2B/54
 13.2B/55
 13.2B/56
 13.2B/57
 13.2B/58
 13.2B/59
 13.2B/60
 13.2B/61
 13.2B/62
 13.2B/63
 13.2B/64
 13.2B/65
 13.2B/66
 13.2B/67
 13.2B/68
 13.2B/69
 13.2B/70
 13.2B/71
 13.2B/72
 13.2B/73
 13.2B/74
 13.2B/75
 13.2B/76
 13.2B/77
 13.2B/78
 13.2B/79
 13.2B/80
 13.2B/81
 13.2B/82
 13.2B/83
 13.2B/84
 13.2B/85
 13.2B/86
 13.2B/87
 13.2B/88
 13.2B/89
 13.2B/90
 13.2B/91
 13.2B/92
 13.2B/93
 13.2B/94
 13.2B/95
 13.2B/96
 13.2B/97
 13.2B/98
 13.2B/99
 13.2B/100



185.
 1.3.14.
 E.V. UERNE

