

### Seznam souřadnic (S-JTSK)

Souřadnice pro zápis do KN

Číslo bodu	Y	X	Kód kv.	Poznámka
544-47	527495.23	1132724.10	3	kovový znak
681-4	527530.44	1132625.66	3	obrubník
681-86	527535.23	1132629.78	3	obrubník
729-1369	527525.89	1132630.26	7	kovový znak
729-1370	527457.21	1132786.03	7	kraj silnice
764-27	527455.10	1132785.34	4	dř.kolík
1	527525.16	1132631.87	3	kovový znak
2	527526.77	1132633.71	3	kovový znak
3	527493.36	1132722.90	3	kovový znak

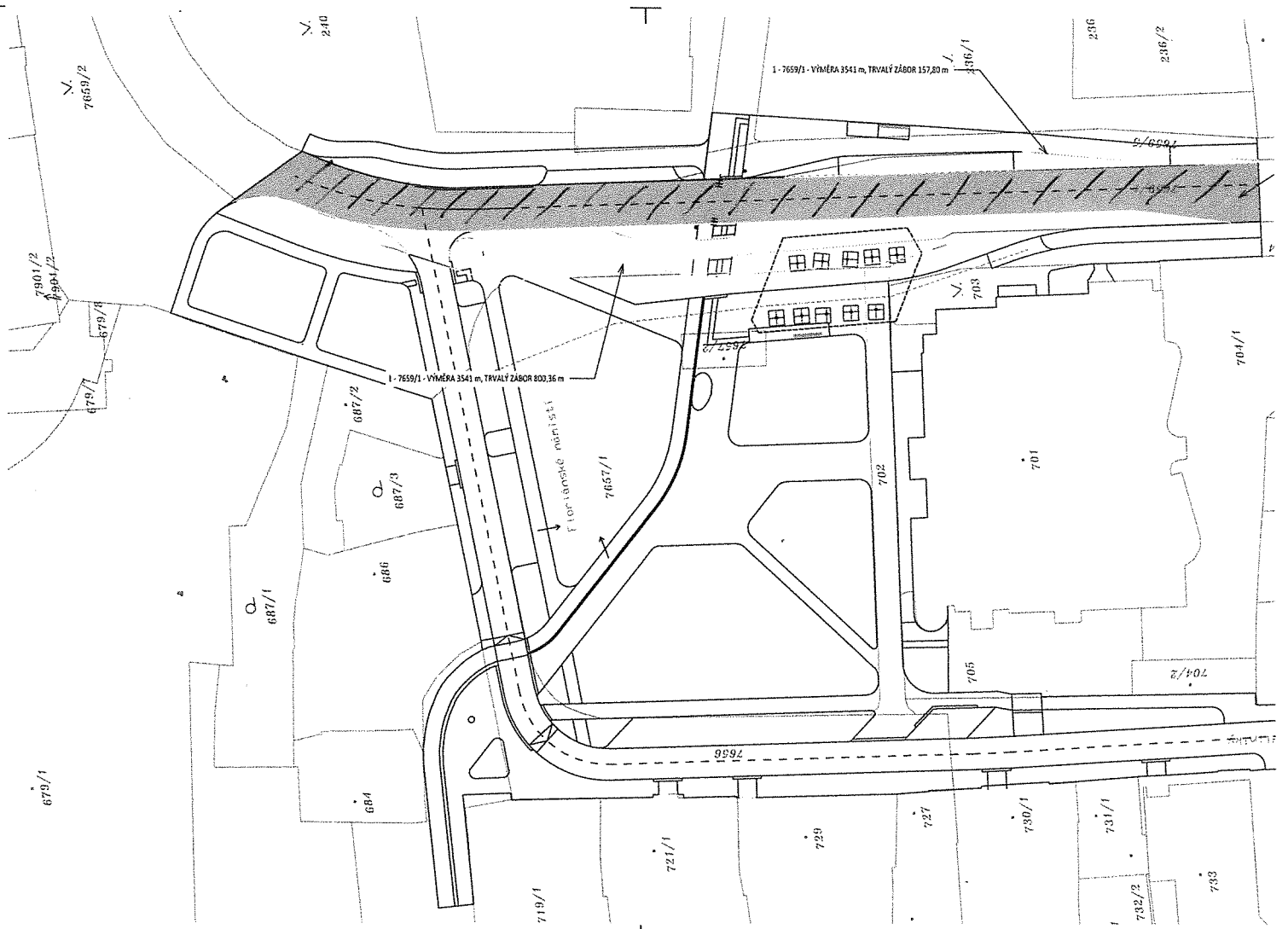
*b. u. Orsz mad  
Blérou*

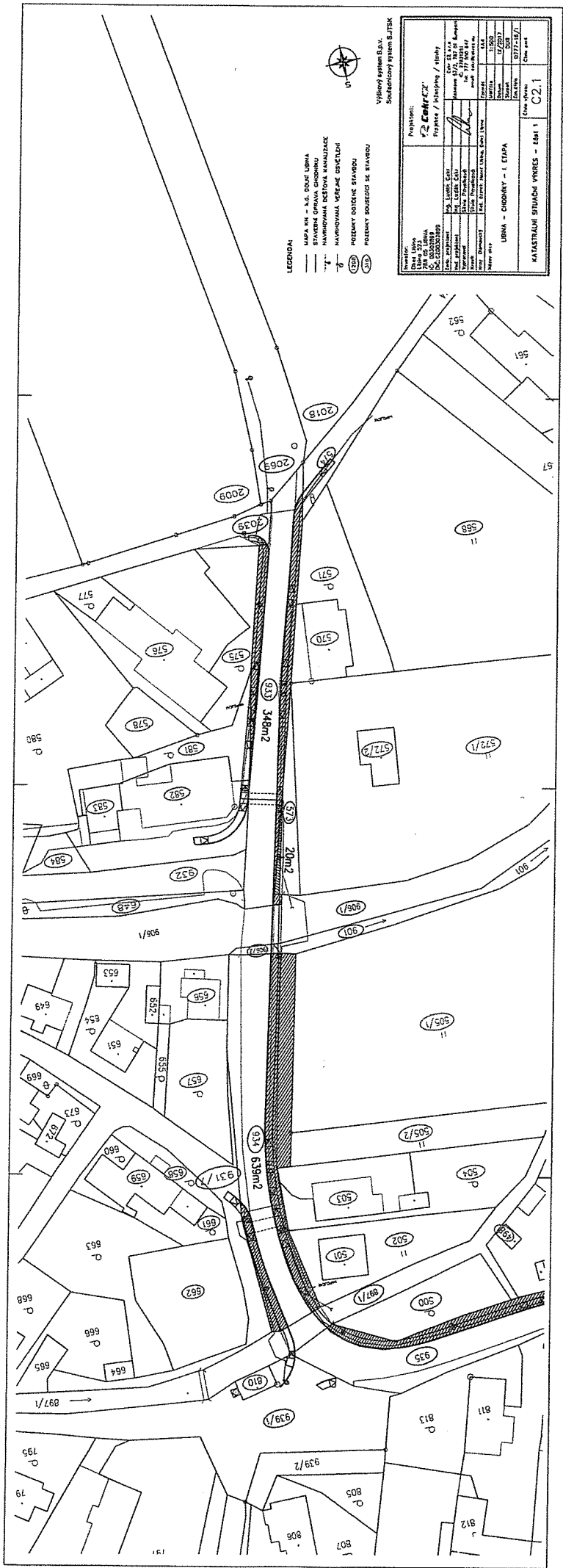
MATERIÁL: 10.3.1.  
BOD: 2, 3, 1, 749

S. M. PROSTĚJOV

MATERIÁL: 10.3.1.

BOD: 3.2





MATERIAL: 10.3.1.  
BOD: 3-5.

*Ing. B. B. B. B. B.*

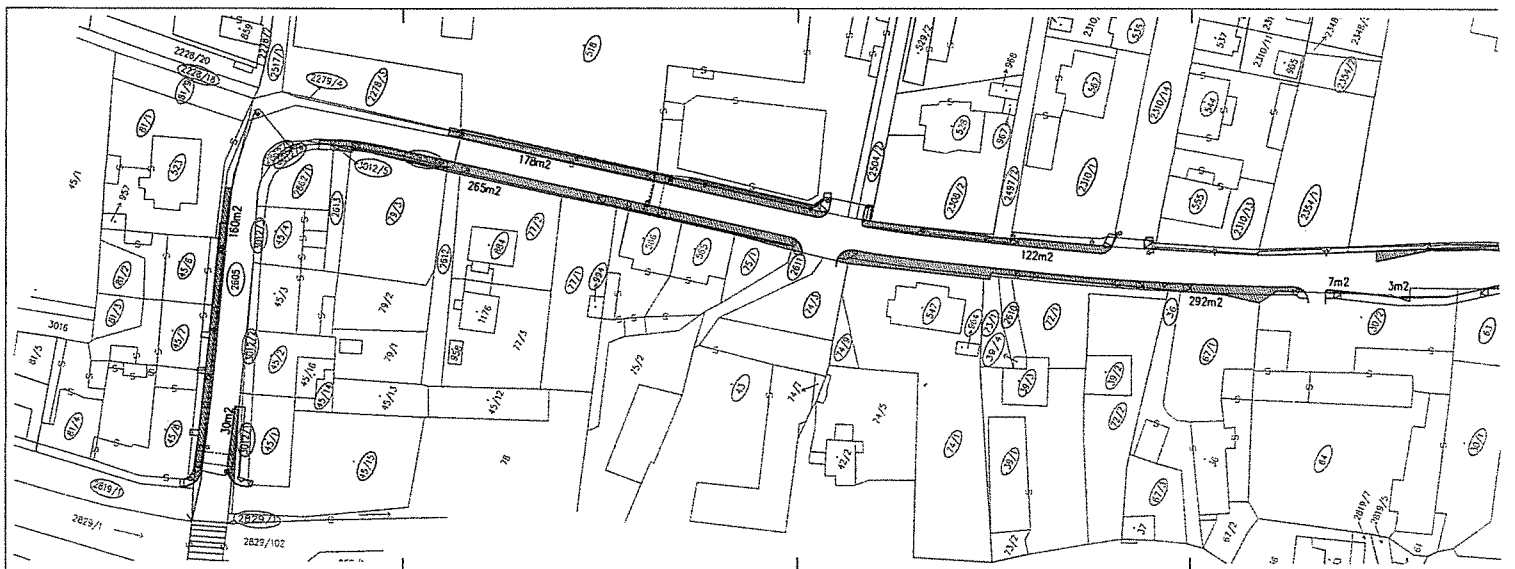




MATERIÁL: 10.3.1.

BOD: 3.3.

b.u. Dolní Libava

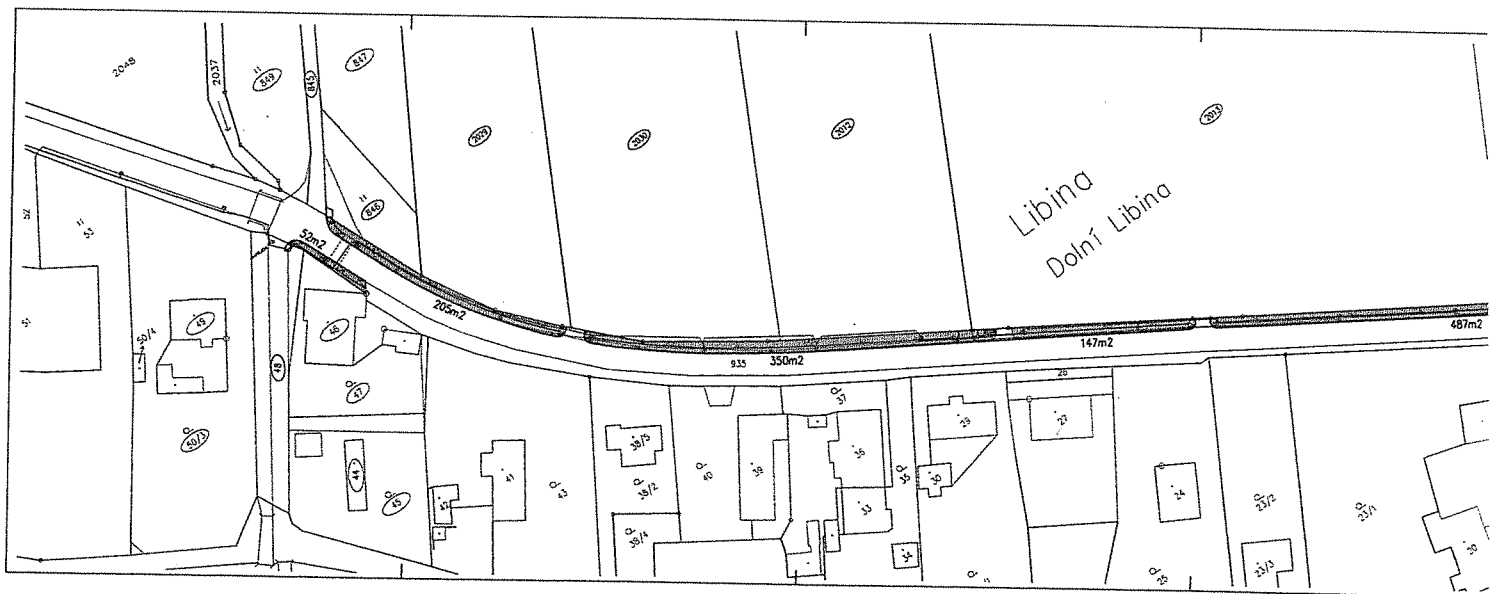




MATERIÁL: 10.3.1.

BOD: 3.3.

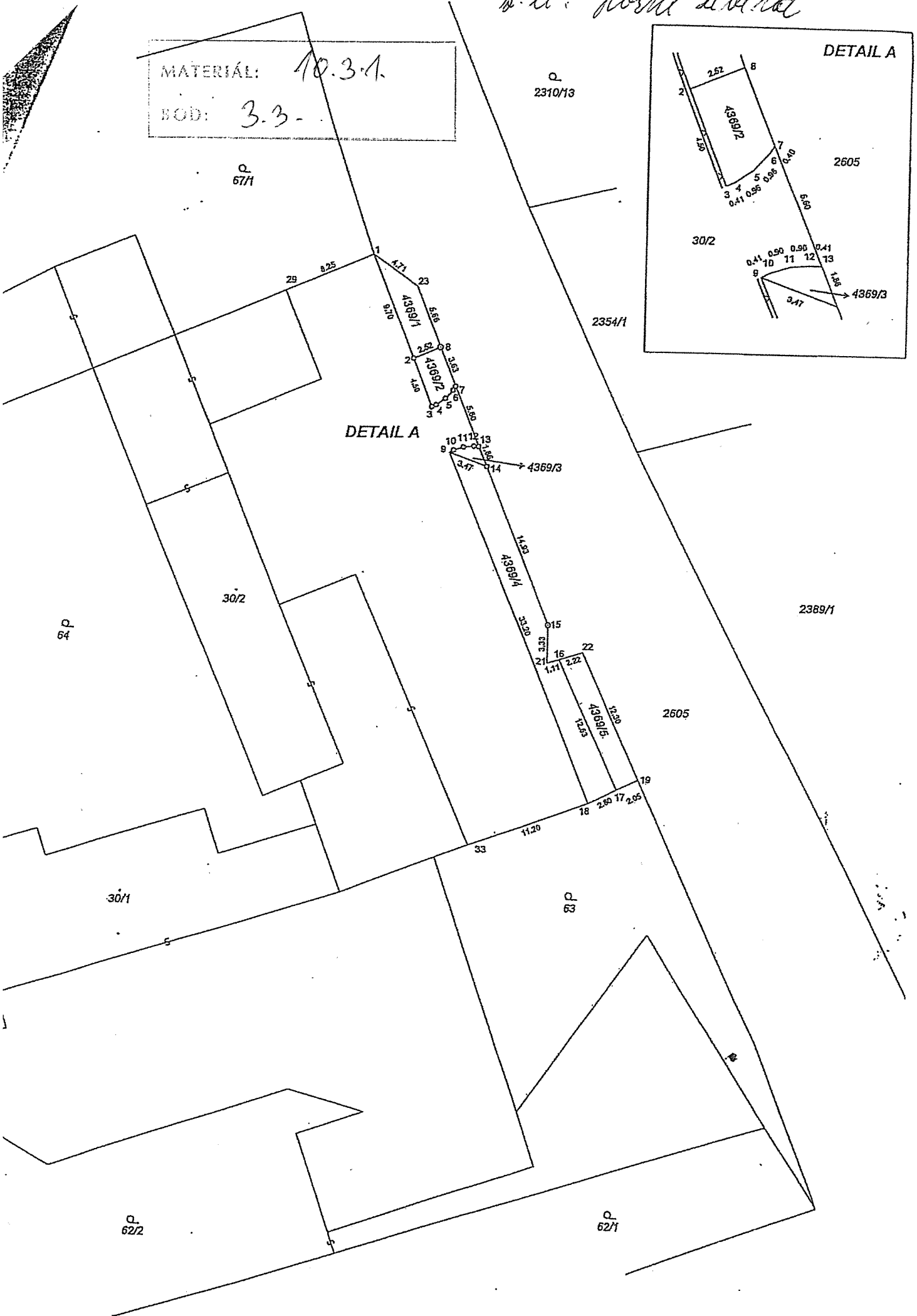
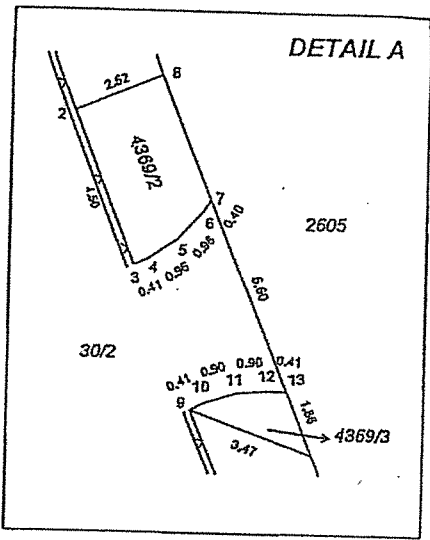
*b.u. Dolní Libina*





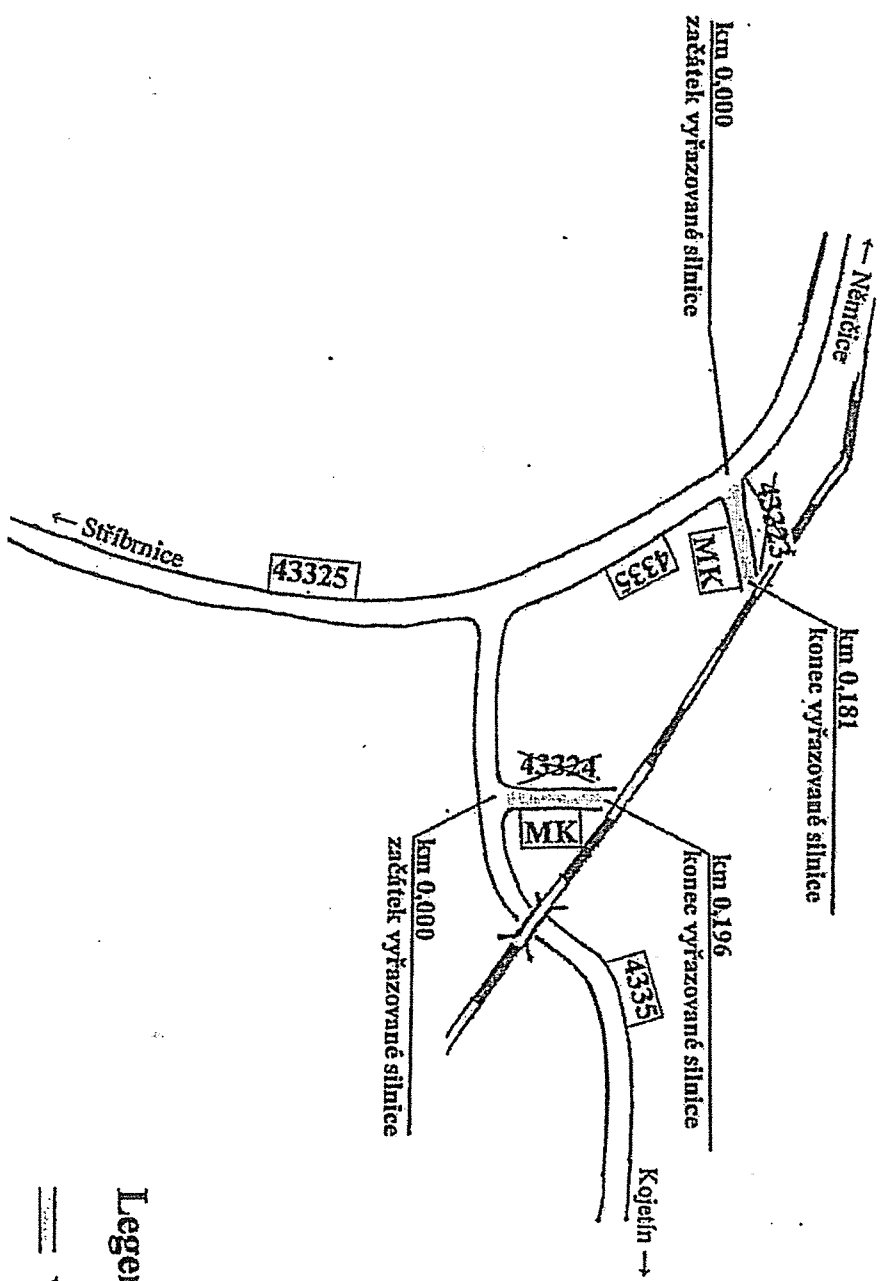
*8. a. Kőrmé' Lékiaai*

MATERIÁL: 70.3.A.  
MŰD: 3.3-



# STUJACE č. 4 MĚROVICE NAD HANOU

*B.v. Měrovce nad Hanou*  
 MATERIÁL: 10.3.1.  
 BOD: 3.4.



## Legenda:

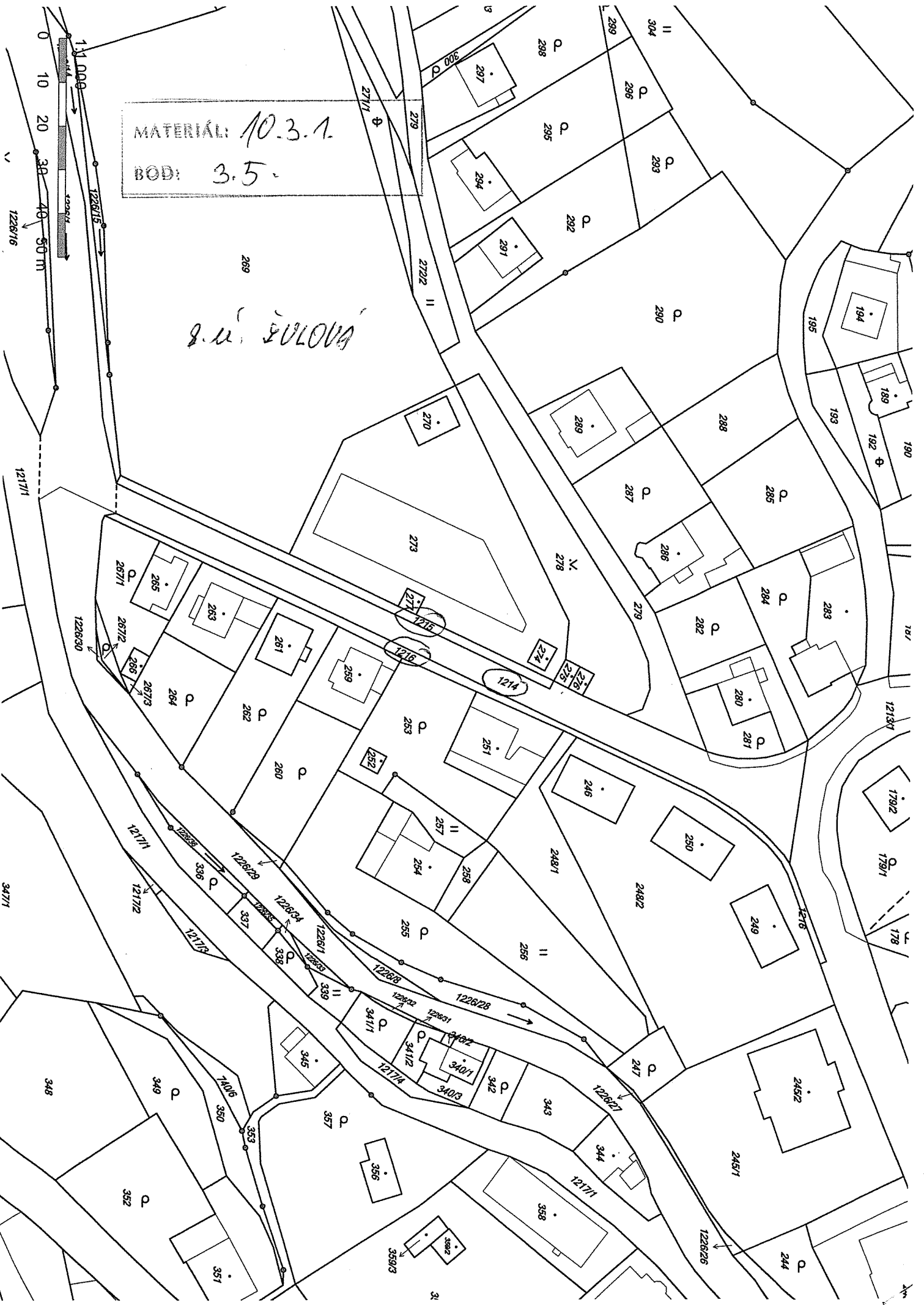
— vyřazuje se ze silniční sítě

K č.j. 18926/2000 - 120  
 Ministerstvo dopravy ČR  
 Ústřední úřad  
 nám. M. Štefánika 47  
 170 00 Praha 1

MATERIÁL: 10.3.1.

BOD: 3.5.

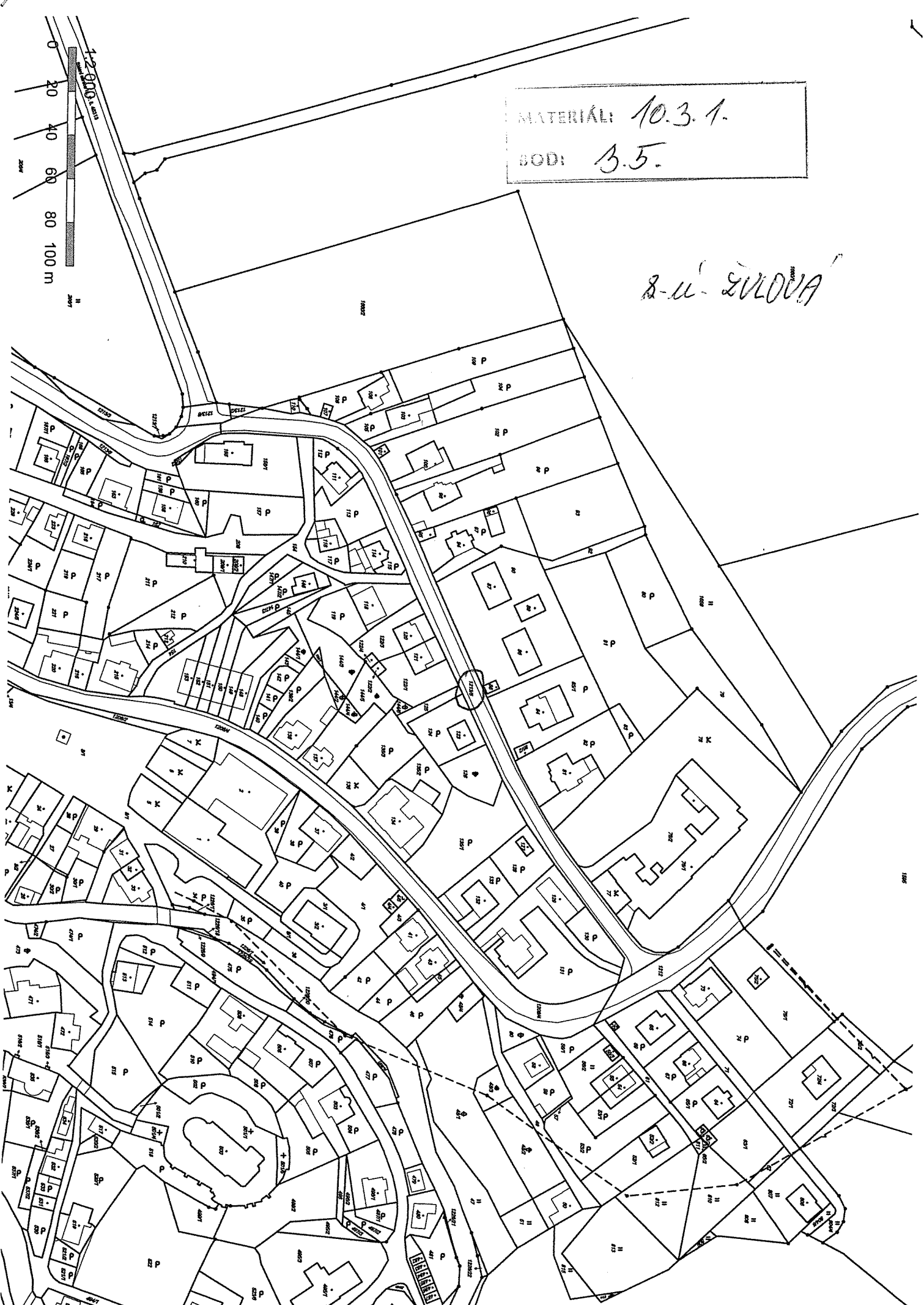
8. ul. ŠULOVÁ



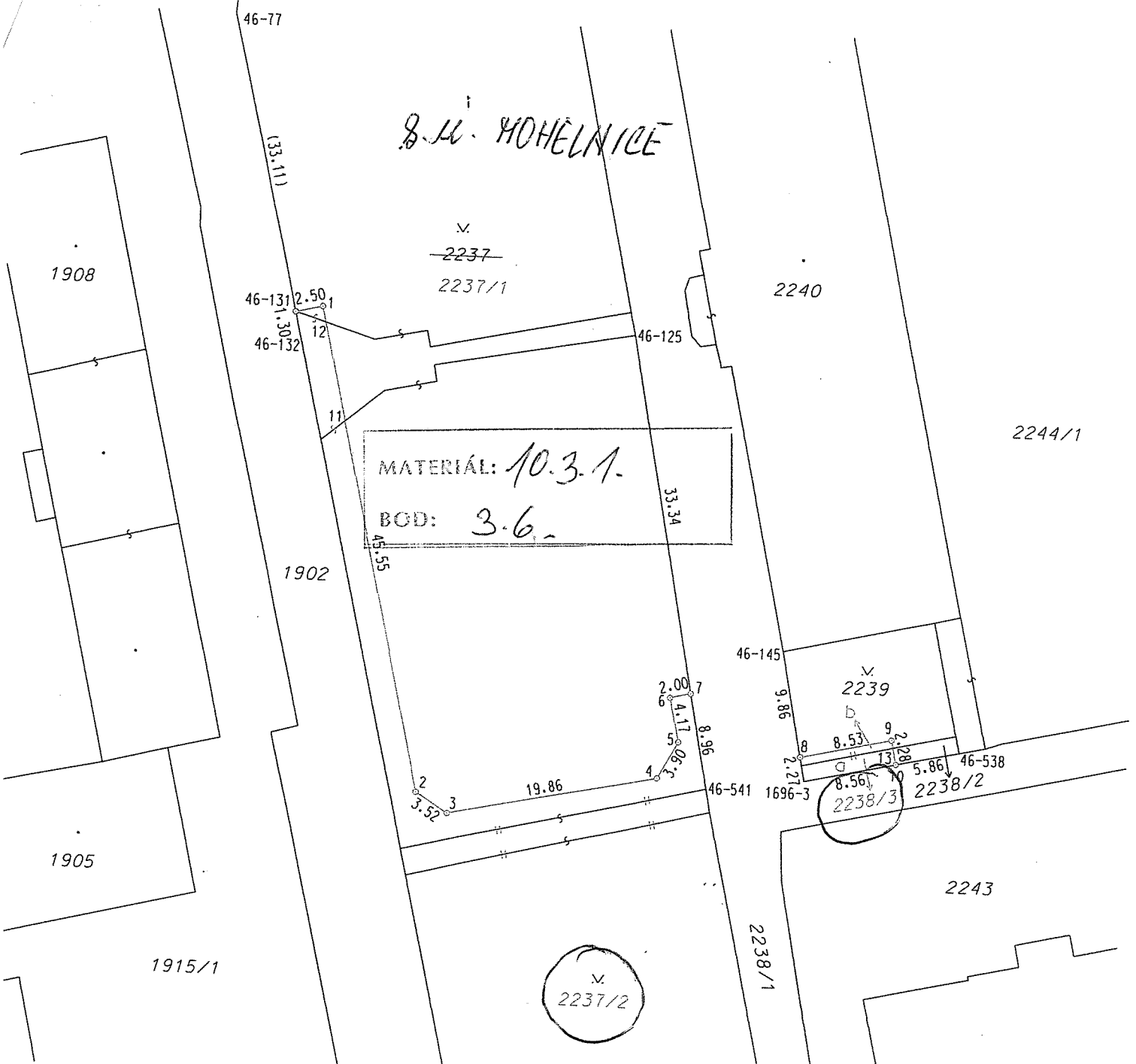
MATERIÁL: 10.3.1.

BOD: 3.5.

8-u' ŽILOVA'



*S. M. MOHĚLNICE*



**SEZNAM SOUŘADNIC (S-JTSK)**

Souřadnice pro zápis do KN

č.bodu	Y	X	kód kval.	poznámka
-77	568196.18	1098410.57	3	
-125	568156.72	1098443.63	3	lom.bod hranice
-131	568188.28	1098442.72	3	doč.stabil.
-132	568187.98	1098443.97	3	ocel.hřeb
-145	568141.42	1098472.04	3	doč.stabil.
-538	568124.88	1098480.68	3	roh zdi
-541	568148.01	1098484.97	3	doč.stabil.
3	568138.93	1098483.89	3	doč.stabil.
1	568185.83	1098442.13	3	doč.stabil.
2	568175.12	1098486.38	3	plast.znak
3	568172.11	1098488.23	3	plast.znak
4	568152.70	1098484.16	3	plast.znak
5	568150.83	1098480.74	3	plast.znak
6	568151.80	1098476.70	3	plast.znak
7	568149.85	1098476.23	3	plast.znak
8	568139.39	1098481.68	3	plast.znak
9	568131.09	1098479.75	3	plast.znak
0	568130.57	1098481.98	3	plast.znak
1	568183.30	1098452.58	3	plast.znak
2	568185.48	1098443.58	3	průsečík
3	568130.92	1098480.47	3	průsečík

8. U. STARA' VES V PRERDVA

MATERIAL: 103.1.  
BOD: 3.7.

