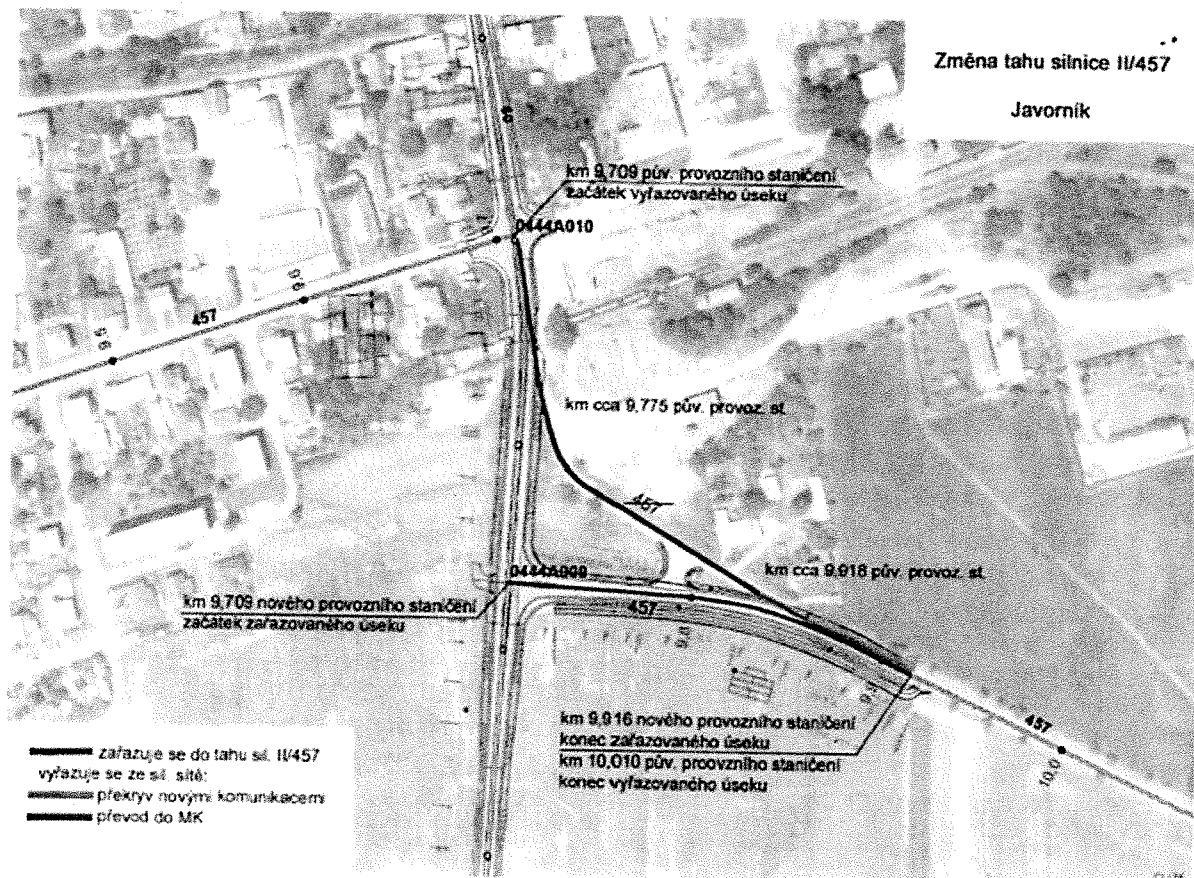




Příloha :

## SITUACE VYŘAZENÍ POZEMNÍ KOMUNIKACE Z KATEGORIE SILNIC v k.ú. Javorník – ves, obec Javorník

silnice č. II/457 JAVORNÍK od km staničení 9,775 do km staničení 9,918



**LEGENDA :** — VYŘAZENÁ SILNICE ZE SILNIČNÍ SÍTĚ

*k.ú. Javorník*

MATERIÁL: 10.3.

BOD: 3.1.

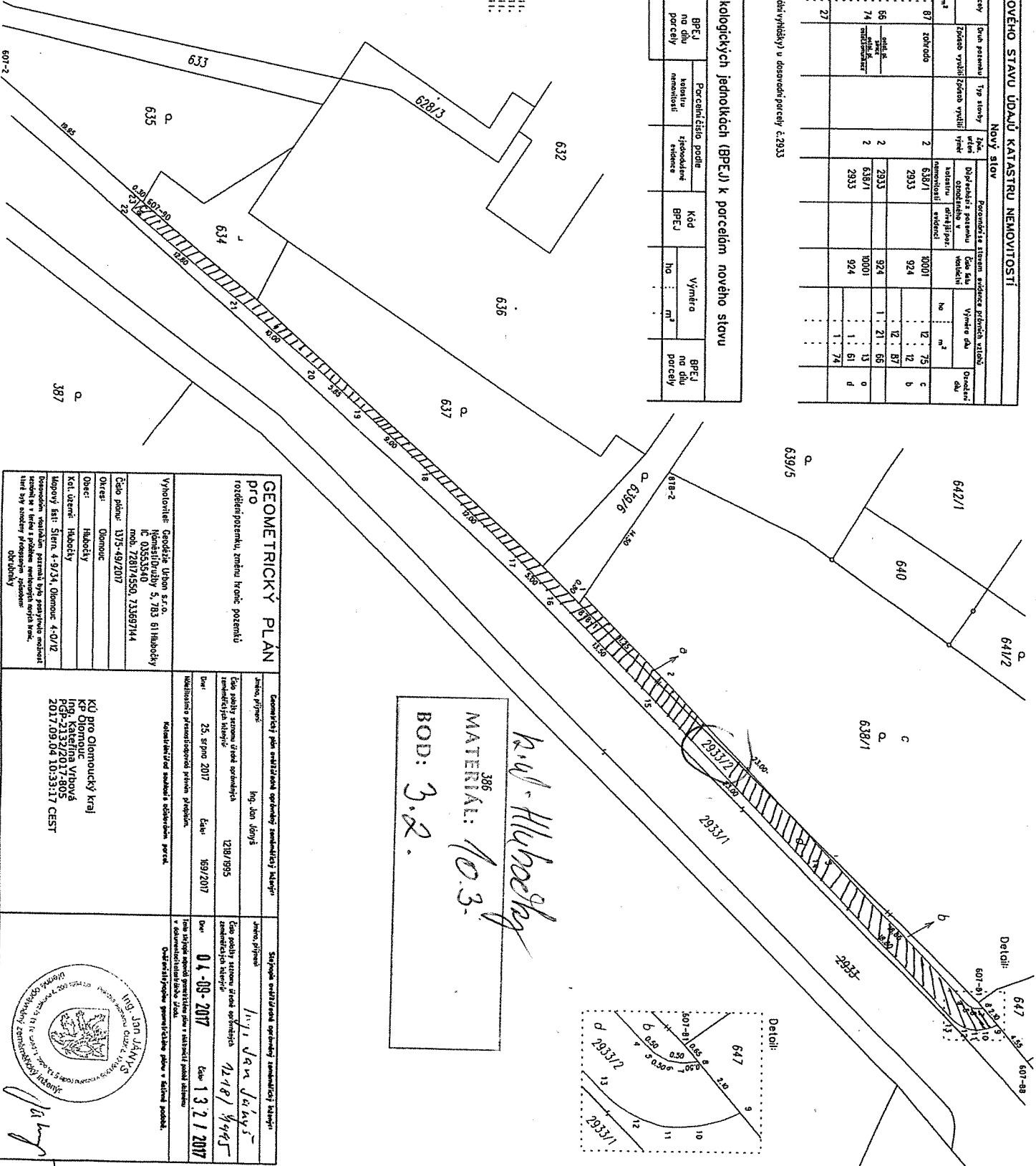
Dosaďovací stav				Nový stav			
Ornament přec. číslo	Výměra pozemku ha	Podl. posazení Základní výšička přec. číslo	Ornament přec. číslo	Výměra pozemku ha	Podl. posazení Základní výšička přec. číslo	Typ stavby	Účel výšička
638/1	12,88	zahrada	638/1	12,87	zahrada	2	2
2933	1,23	stánek 2933/2	2933/1	1,21	stánek 2933/2	2	2
	1,36	28		1,36	27		

\* Rozdíl 1 m<sup>2</sup> vznikl zokrouhlením výměr (bod 14.6 přílohy katastrální výměry) u dosaďovacího pozemku č. 2933

Parcelní číslo podle havlířkovy mnoholetosti		Kód BPEJ	Výměra m <sup>2</sup>	BPEJ mnoholetosti	Parcelní číslo podle havlířkovy mnoholetosti		Kód BPEJ	Výměra m <sup>2</sup>	BPEJ mnoholetosti
638/1	12,88	35854	12,87	638/1	12,87	35854	12,87	35854	

Sestava souřadnic (S-JTSK)  
Číslo bodu 306  
X Y  
Kód kv. K  
Poznamka

K.č.	Hlubočky (639524)	bet. stoup řoz. zdi dosař. st.0011.
607-2	536738,14	1120038,04
607-81	536649,59	1119942,04
607-88	536649,04	1119937,23
678-90	536653,13	1119956,85
678-2	536659,79	1119971,86
1	536687,82	1119979,95
2	536679,82	1119972,09
3	536663,19	1119956,24
4	536649,67	1119943,37
5	536649,33	1119942,00
6	536649,03	1119942,07
7	536649,03	1119942,07
8	536649,08	1119941,60
9	536647,49	1119940,22
10	536647,05	1119941,61
11	536647,02	1119942,64
12	536647,37	1119943,64
13	536648,19	1119944,71
14	536648,42	1119945,78
15	536648,42	1119945,78
16	536648,04	1119943,03
17	536649,54	1119988,59
18	536649,78	1119995,29
19	536705,86	1120001,93
20	536709,72	1120006,30
21	536716,17	1120013,90
22	536724,34	1120023,13
23	536723,30	1120021,83



*havl. Hlubočky*  
306  
MATERIÁL: 10.3.  
BOD: 3.2.

**GEOMETRICKÝ PLÁN**

PRO  
rozšíření pozemku, změnu hranic pozemků

Vyhovitel: **Geodézie Urban s.r.o.**  
Město Divčovice 5, 783 61 Hlubočky  
IČ 03553540  
mob. 728174550, 73369744

Číslo plánu: 1175-49/2017

Ověřil: **Dimitov**

Objekt: **Hlubočky**

Kat. území: **Hlubočky**

Měrový list: **Stř. 4-9/34, Dimauc 4-0/12**

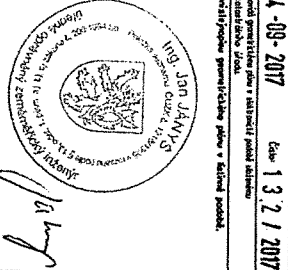
Dosaďovacím návrhem pozemků bylo poskytnuto molární  
seznam k v. ředě a problem. měřičů v. ředě k.  
tímto byl zadaný předsazený záměr  
objednatel.

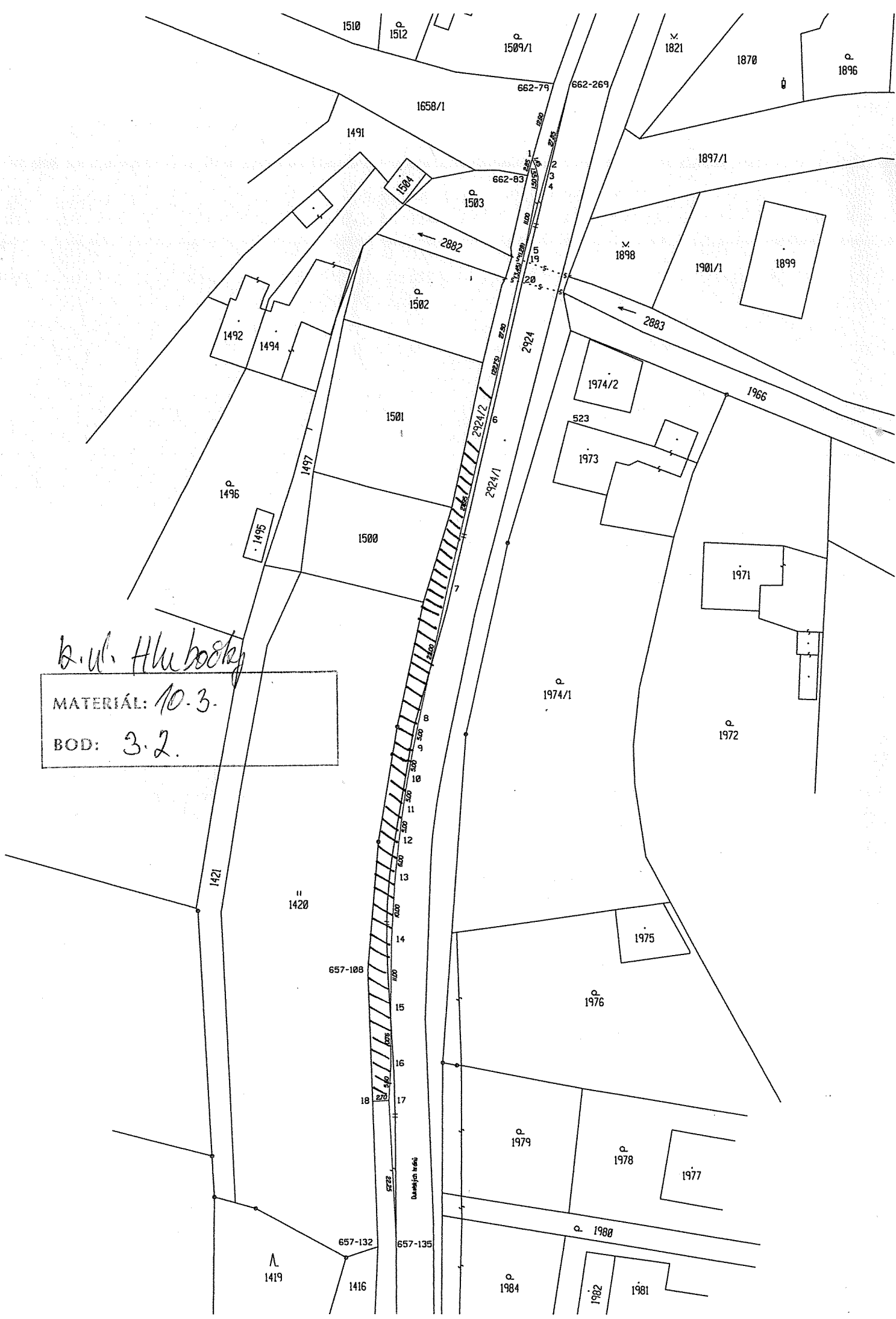
Geometrický plán sestavený odbornými zeměměřiči katedry Jméno, příjmení: <b>Ing. Jan Štěpán</b>	Státní autorizace odborných zeměměřičů katedry Jméno, příjmení: <b>Ing. Jan Štěpán</b>
Číslo plánu sestavený v. ředě odbornými zeměměřiči katedry: <b>1218/1995</b>	Číslo plánu sestavený v. ředě odbornými zeměměřiči katedry: <b>12.18/1995</b>
Dne: <b>25. srpna 2017</b> Čas: <b>16:59/2017</b>	Dne: <b>01.09.2017</b> Čas: <b>13.21.2017</b>
Podpisovatel: <b>Geodézie Urban s.r.o.</b>	Podpisovatel: <b>Geodézie Urban s.r.o.</b>

KU PRO Olomoucký kraj  
KÚ Divčovice  
Ing. Kateřina Vrbová  
PGP-2132/2017-805  
2017.09.04 10:33:17 CEST

Státní autorizace odborných zeměměřičů katedry  
Ing. Jan Štěpán  
12.18/1995

Geodézie Urban s.r.o.  
Město Divčovice 5, 783 61 Hlubočky  
IČ 03553540  
mob. 728174550, 73369744





k. ul. Hluboký  
 MATERIÁL: 10.3.  
 BOD: 3.2.





LEGENDA PLOCH:

- KOMUNIKACE - ASFALTOBETON
- KOMUNIKACE - ŽULOVÁ KOSTKA
- CHODNÍK - ZÁMKOVÁ DLAŽBA
- CHODNÍK - ŽULOVÁ KOSTKA (drobná dlažba)
- CHODNÍK - HISTORIZUJÍCÍ DLAŽBA 20x20
- CHODNÍK - SLEPEČKÁ ZÁMKOVÁ DLAŽBA
- CHODNÍK - PŘEDLAŽBA BET. DLAŽBY
- PŘÍDLAŽBOVÁ DLAŽDICE
- ZELENÉ PLOCHY

STÁVAJÍCÍ INŽENÝRSKÉ SÍTĚ:

- VODA
- KANALIZACE
- ROZVODY VN
- ROZVODY NN
- ROZVODY VO
- SLOUP VO
- ROZVODY SLP
- PLYN NTL
- PLYN STL

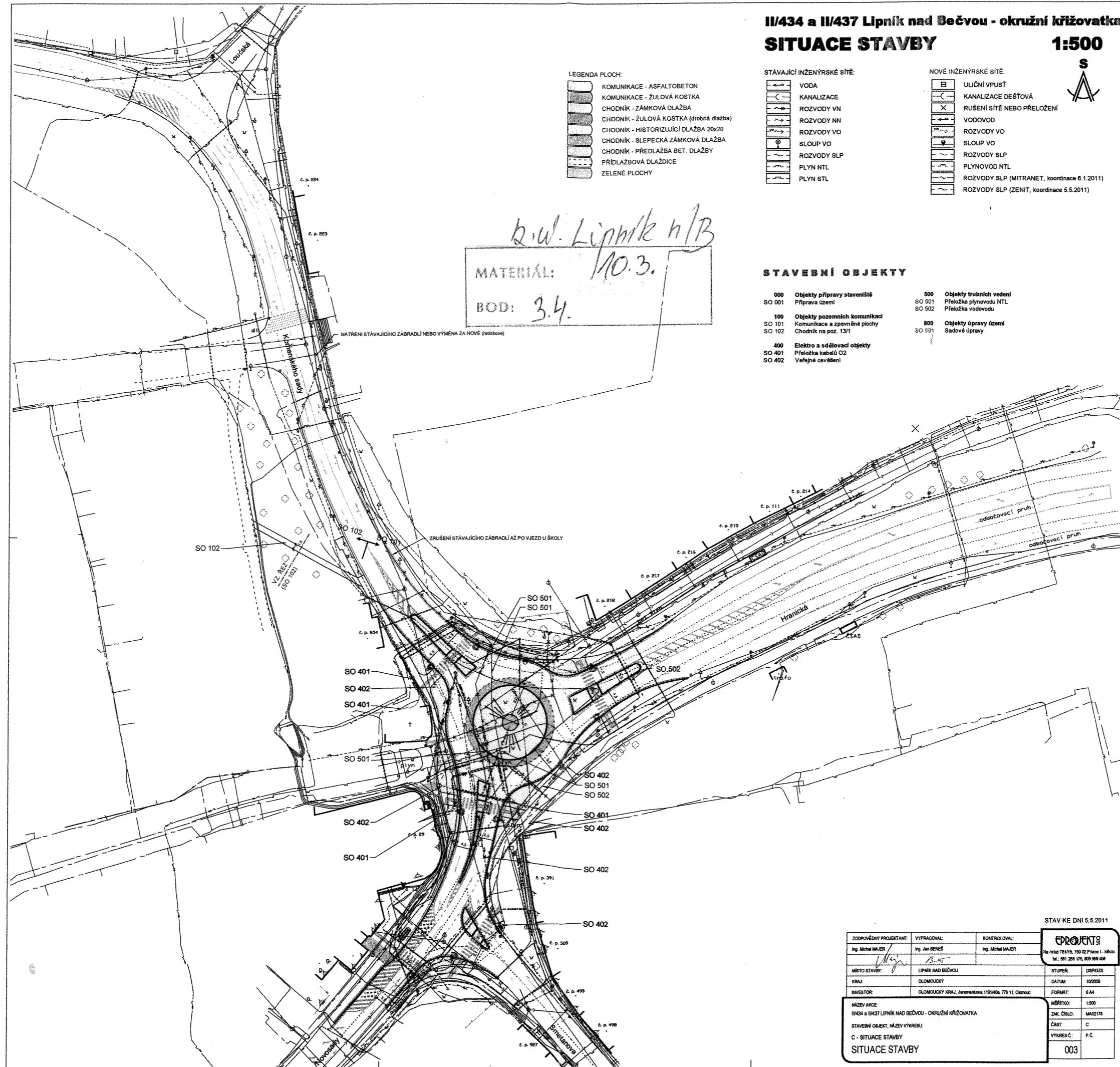
NOVÉ INŽENÝRSKÉ SÍTĚ:

- ULIČNÍ VPUSŤ
- KANALIZACE DEŠŤOVÁ
- RUŠENÍ SÍTĚ NEBO PŘELOŽENÍ
- VODOVOD
- ROZVODY VO
- SLOUP VO
- ROZVODY SLP
- PLYNOVOD NTL
- ROZVODY SLP (MITRANET, koordinace 6.1.2011)
- ROZVODY SLP (ZENIT, koordinace 5.5.2011)

*b.w. Lipník n/B*  
**MATERIÁL: 10.3.**  
**BOD: 3.4.**

STAVEBNÍ OBJEKTY

- 000 Objekty přípravy staveniště
- SO 001 Příprava území
- 100 Objekty pozemních komunikací
- SO 101 Komunikace a zpevněné plochy
- SO 102 Chodník na poz. 13/1
- 400 Elektro a sdělovací objekty
- SO 401 Přeložka kabelů O2
- SO 402 Věřejné osvětlení
- 500 Objekty trubních vedení
- SO 501 Přeložka plynovodu NTL
- SO 502 Přeložka vodovodu
- 800 Objekty úpravy území
- SO 801 Sadové úpravy



ZODPOVĚDNÝ PROJEKTANT:		VYPRACOVAL:	KONTROLOVAL:	
Ing. Michal MAJER		Ing. Jan BENEŠ	Ing. Michal MAJER	
MÍSTO STAVBY:	LIPNÍK NAD BEČVOU	STUPEŇ:	ČÍSLO:	
KRAJ:	OLOMOUČSKÝ	DATA:	10/2009	
INVESTOR:	OLOMOUČSKÝ KRAJ, Jaroměřkova 119/IIA, 779 11, Olomouc	FORMÁT:	A4	
NÁZEV AKCE:	II/434 a II/437 LIPNÍK NAD BEČVOU - OKRUŽNÍ KŘÍŽOVATKA	MĚŘÍTKO:	1:500	
STAVEBNÍ OBJEKT, NÁZEV VÝKRESU:	C - SITUACE STAVBY	ZAK. ČÍSLO:	MA02179	
	SITUACE STAVBY	ČÁST:	C	
		VÝKRES Č.:	P.C.	
			003	



126/3

*K. id Zetekovice*

MATERIAL: 10.3.

ROAD: 3.6.

297

1610/1  
~~1610~~

1609

298 5

218-63

8.20

7.00

17

10.25

18

12.60

290 1.40

19

20

21

6.40

16

4.25

218-65

1610/2

186-191

1608

1607

1606

