

1636/3

1653/1

16.

1636/4

1636/9

k.ú. Pavlovice u Přerova

MATERIAL: 16-2.  
BOD: 2.1., 3.1.

1:500

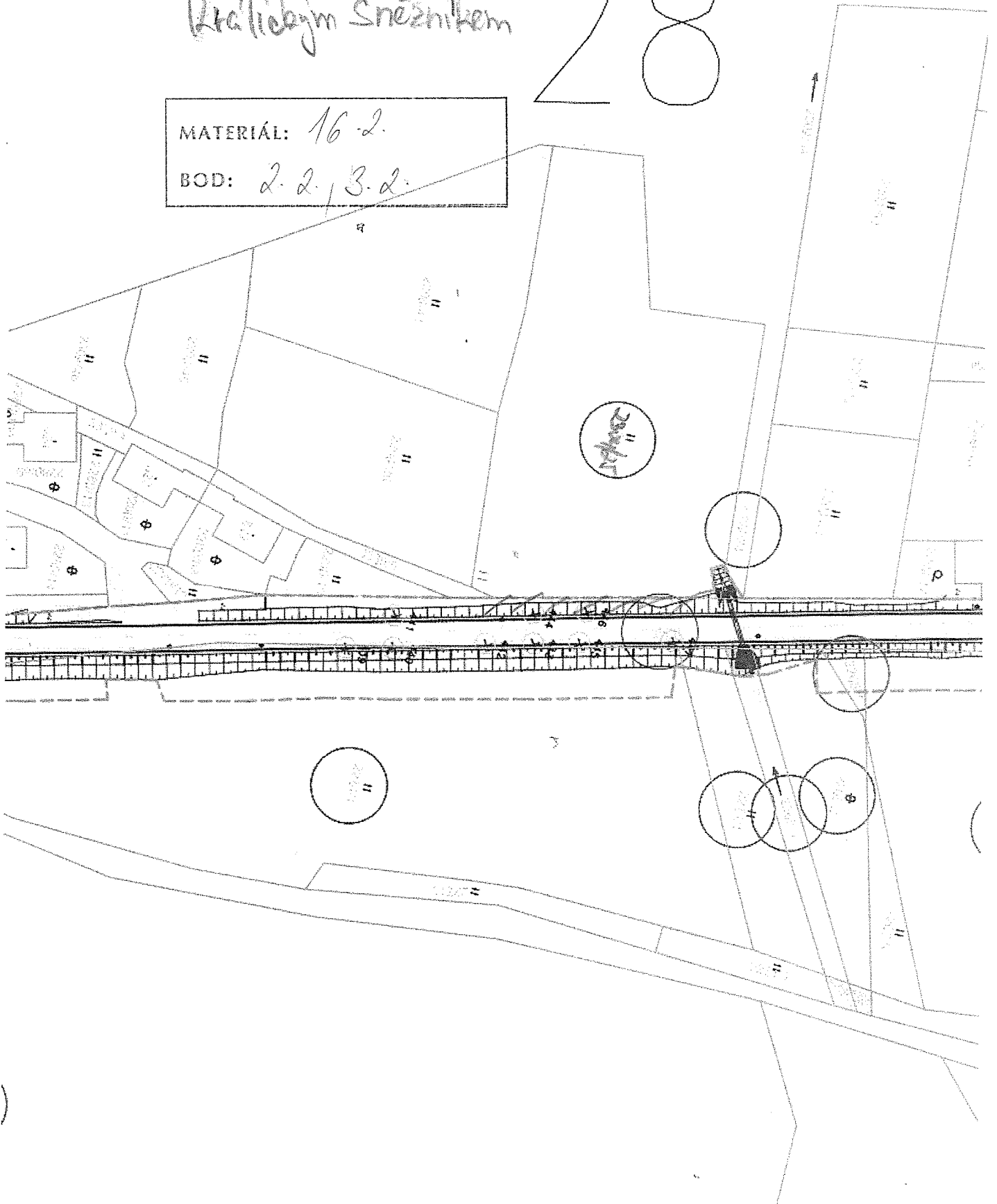


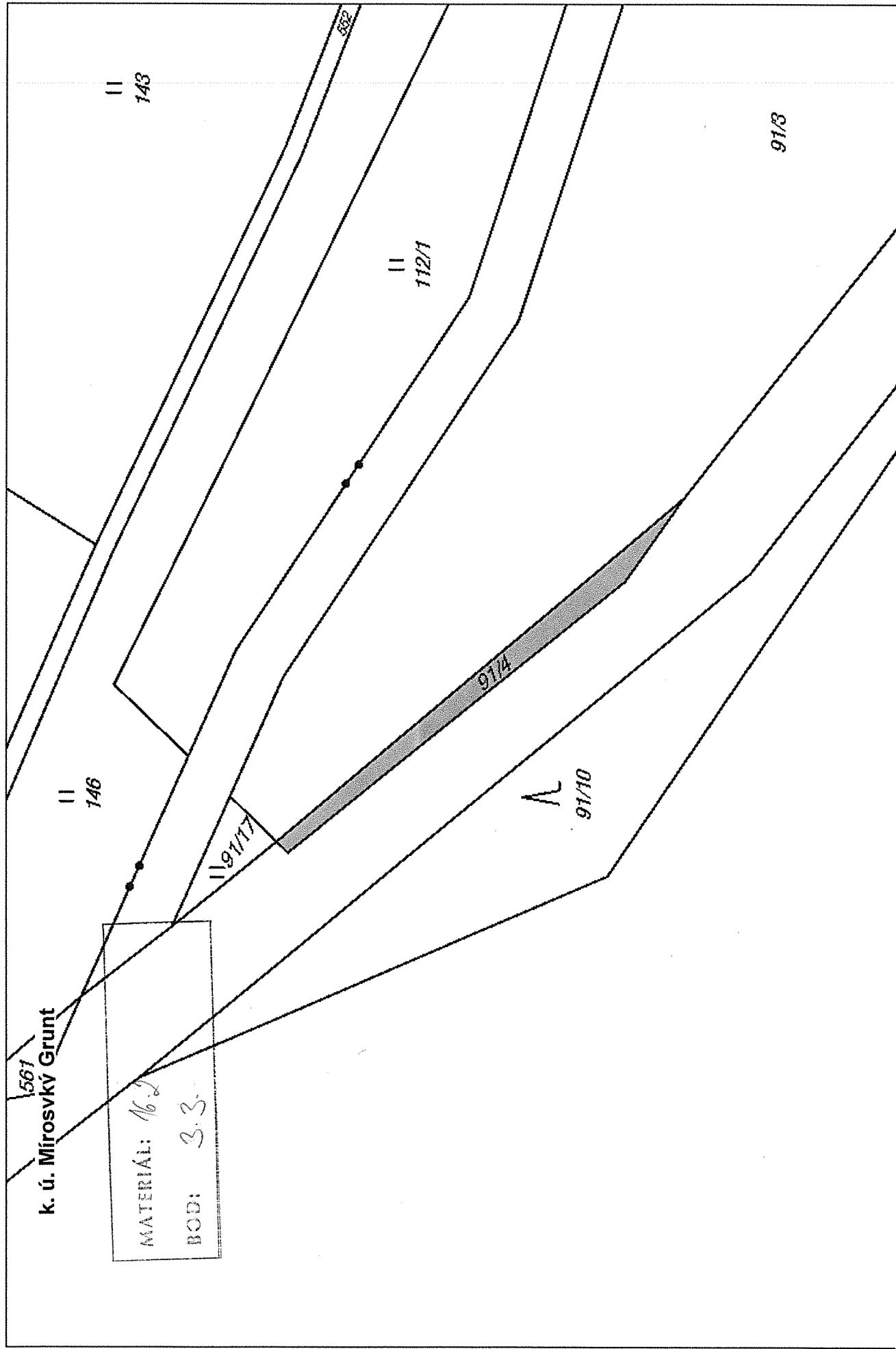
0 5 10 15 20 25 m

B. u. Staré Město pod  
Kralickým sněžníkem

28

MATERIÁL: 16.2.  
BOD: 2.2., 3.2.





Podolský potok

74/c

75/11

75/10

75/5

82/20

K.u. Prusy

82/1

MATERIAL: 16.2.

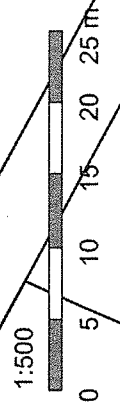
MOD: 3.4.

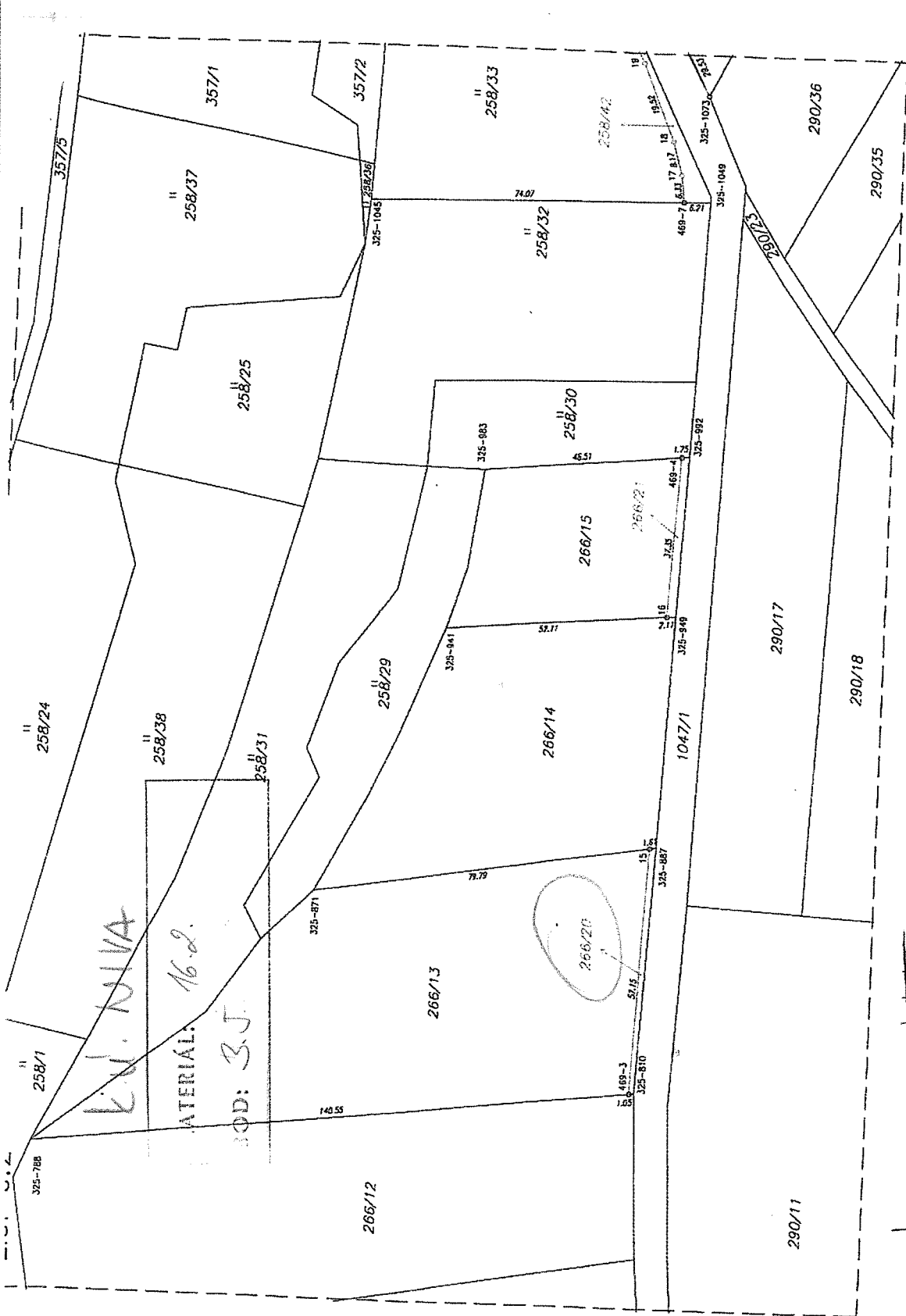
82/2

82/19

82/18

2/3





L.J. NIVA  
 MATERIAL: 16.2  
 COD: 3.J.

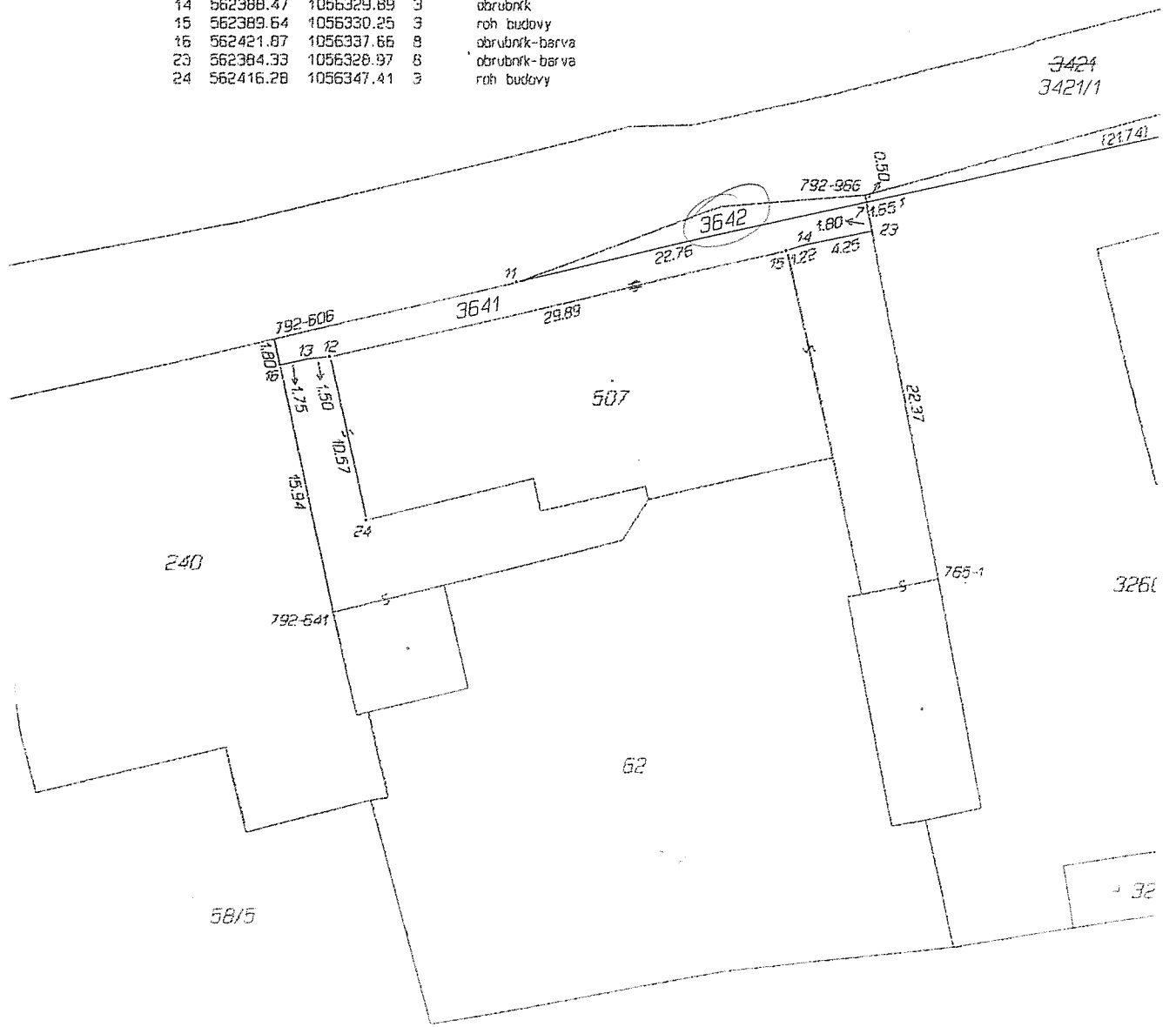
Seznam souřadnic (S-JTSK)  
 Číslo bodu Souřadnice pro zápis do KN  
 Y X Kód kv. Poznámka

k.o. Staré Město pod Králickým Sněžníkem (754528)

765-1	562379.89	1056350.86	3	roh budovy
792-606	562422.25	1056335.98	8	obrubník-barva
792-641	562418.35	1056353.16	8	roh budovy
792-966	562384.79	1056326.69	8	barva
792-1246	562348.13	1056315.50	6	barva
792-1251	562347.49	1056368.98	8	
792-1280	562344.55	1056368.58	8	
792-1369	562331.43	1056315.27	8	barva
1	562383.09	1056326.80	3	obrubník
2	562340.29	1056317.03	3	obrubník
3	562331.86	1056314.78	3	obrubník
4	562308.81	1056307.90	3	obrubník
5	562305.87	1056307.94	3	obrubník
6	562305.11	1056310.31	3	st.plotu
7	562384.69	1056327.17	6	obrubník-barva
8	562361.90	1056321.96	8	obrubník-průsečík
9	562359.97	1056321.52	8	obrubník-průsečík
10	562334.55	1056315.50	6	obrubník-barva
11	562406.90	1056332.28	3	obrubník-barva
12	562418.70	1056337.12	3	roh budovy
13	562420.17	1056337.28	3	obrubník
14	562388.47	1056329.89	3	obrubník
15	562389.64	1056330.25	3	roh budovy
16	562421.87	1056337.66	8	obrubník-barva
23	562384.33	1056328.97	6	obrubník-barva
24	562416.28	1056347.41	3	roh budovy

*Lu. STARÉ M. POD KR. SNĚŽ.*

MATERIAL: 16 2.  
 BOD: 3.6.



3424  
 3421/1

(2174)

326

32

Mú. Bukovany u Olomouce

MATERIAL: 1241 16.2.

MD: 3.4.

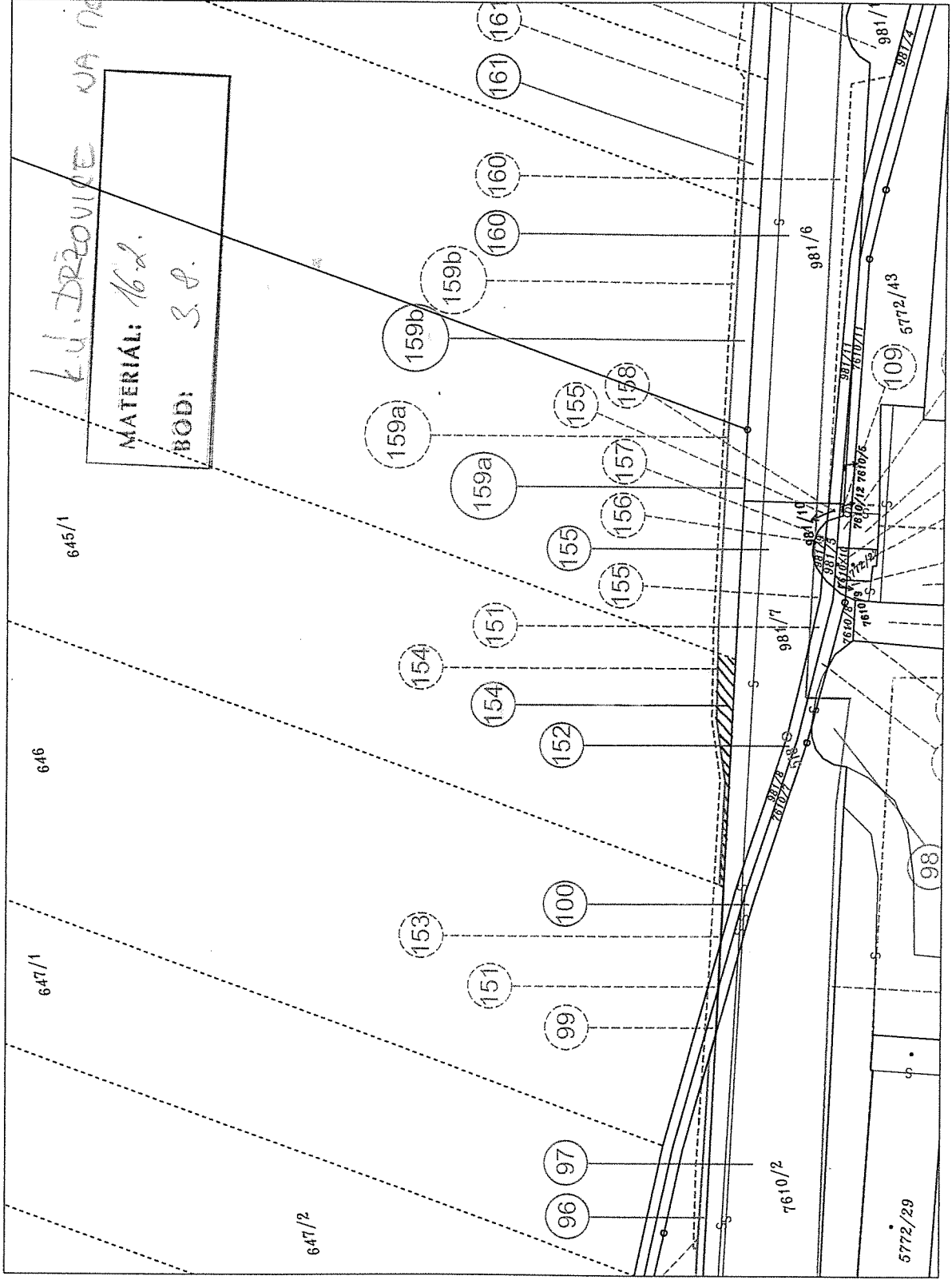
1239

1239

1234

L.D. DRÉOUIRE VA NOUVEAU

MATERIAL: 16.2.  
BOD: 3.8.





Sčítan souřadnic (S-JTSK) - souřadnice pro zápis do KN

Table with columns: Č. bodu, X, Y, Č. bodu, X, Y, Č. bodu, X, Y, Č. bodu, X, Y. It lists numerous coordinate points for a cadastral plan.

Table titled 'Výkaz údajů o bontionárných plochách celobýhých jednotkách (BPJ) v parcelním nového stavu'. It contains columns for parcel numbers, areas, and other cadastral data.

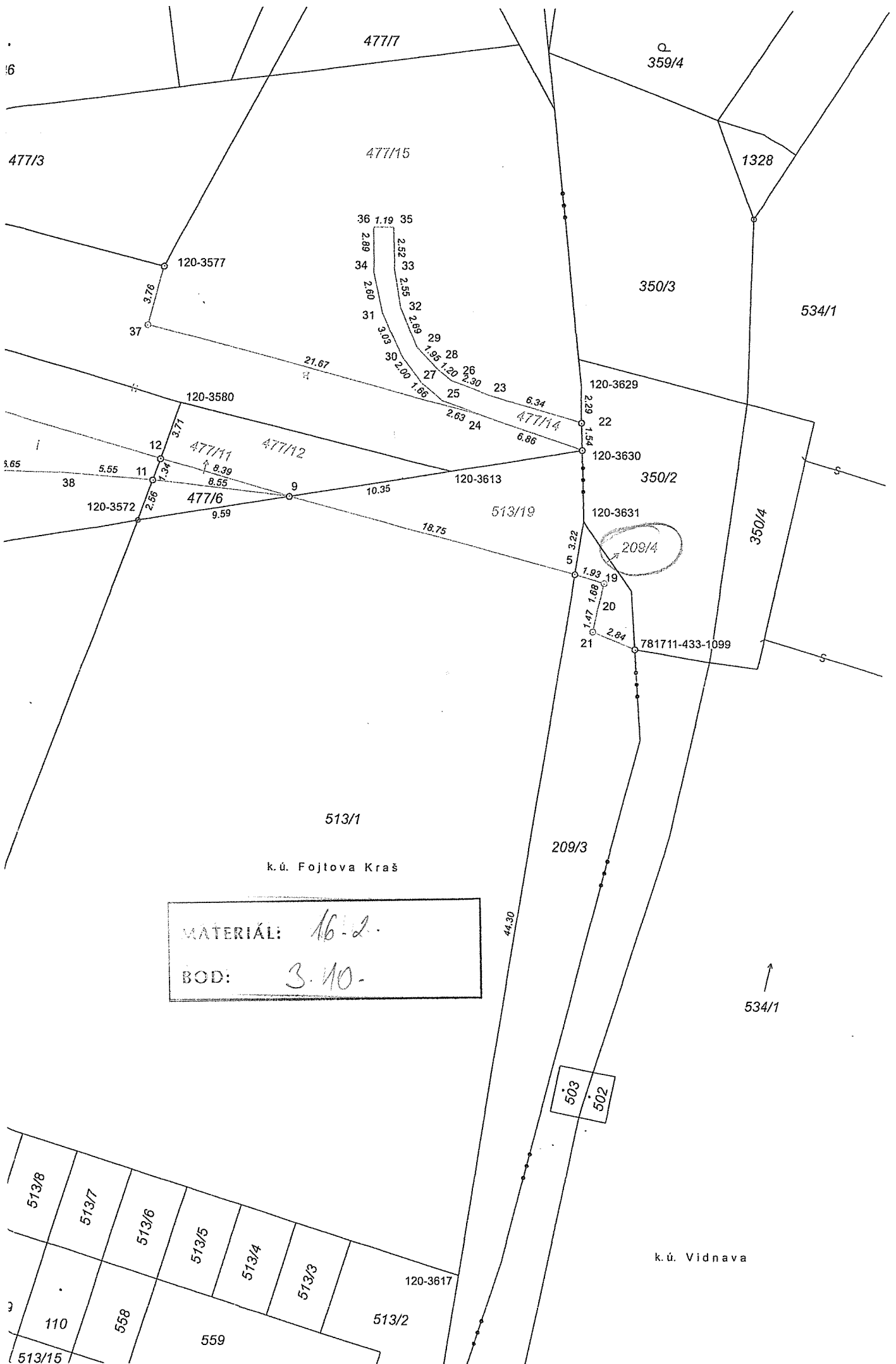
Table titled 'VÝKAZ DOSAVADNÍHO A NOVÉHO STAVU ÚDAJŮ KATASTRU NEMOVITOSTÍ'. It provides detailed cadastral information for various parcels, including owner names, areas, and values.



Č. bodu: 16.2. (written in blue ink)

BOD: 3.9. (written in blue ink)

Administrative section containing: 'GEOMETRICKÝ PŮJ' logo, 'Průběh výměr: Inp. Dušan Vrstevl', 'Datum vyřízení: Inp. Dušan Vrstevl', 'Datum vyřízení: Ing. Dušan Vrstevl', 'Datum vyřízení: Ing. Dušan Vrstevl', 'Datum vyřízení: Ing. Dušan Vrstevl', 'Datum vyřízení: Ing. Dušan Vrstevl', and a circular official seal of the Cadastral Office of Prostějov.



MATERIÁL: 16-2.  
 BOD: 3.40.

List č.3

II  
258/37

357/1

357/4

*č. d. NIVA*

357/15

MATERIAL: 16.2.  
BOD: 3.11.13.13.19.

357/2

357/3

357/20

357/14

357/6

325-1265

51.43

35.69

27 17.10

28 10.84

30

57.24

357/19

1047/1

325-1189

325-1170

23.97

31.25

22

35.97

21

19.69

20

325-1098

21.73

19

19.52

18

17 8.17

6.33

6.21

325-1049

469-7

29.53

325-1073

24

15

5.41

25

59.86

325-1159

312/4

312/3

312/2

312/1

312/7

312/8

312/9

312/10

312/11

312/6

312/15

312/5

312/20

290/36

290/35

290/34

290/33

258/42

258/33

Boskovic 1-7/34

Boskovic 1-7/43

74.07

II

258/32

II

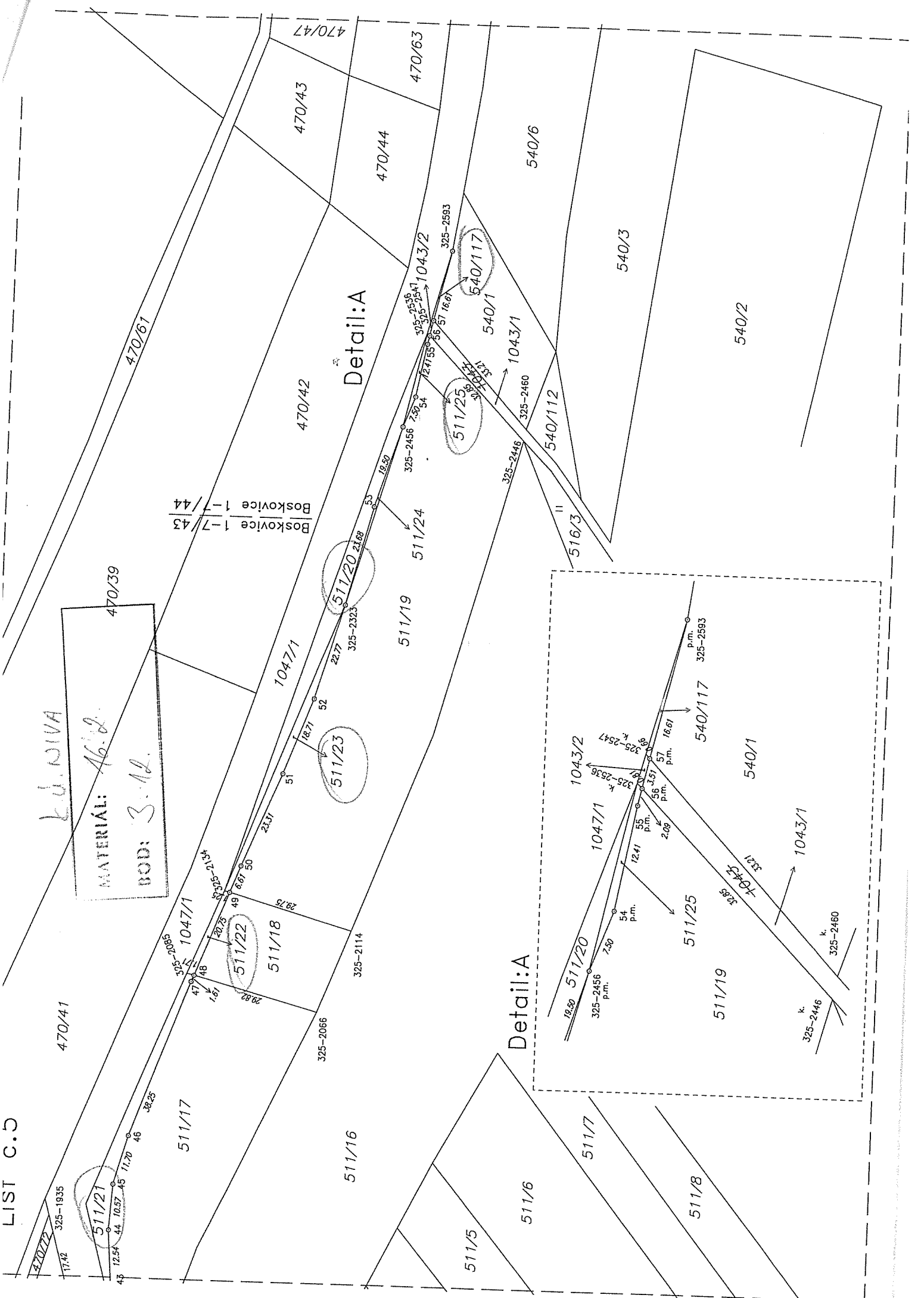
258/37

*ku. NIVA*  
MATERIÁL: *46.2.*  
BOD: *3.12.*

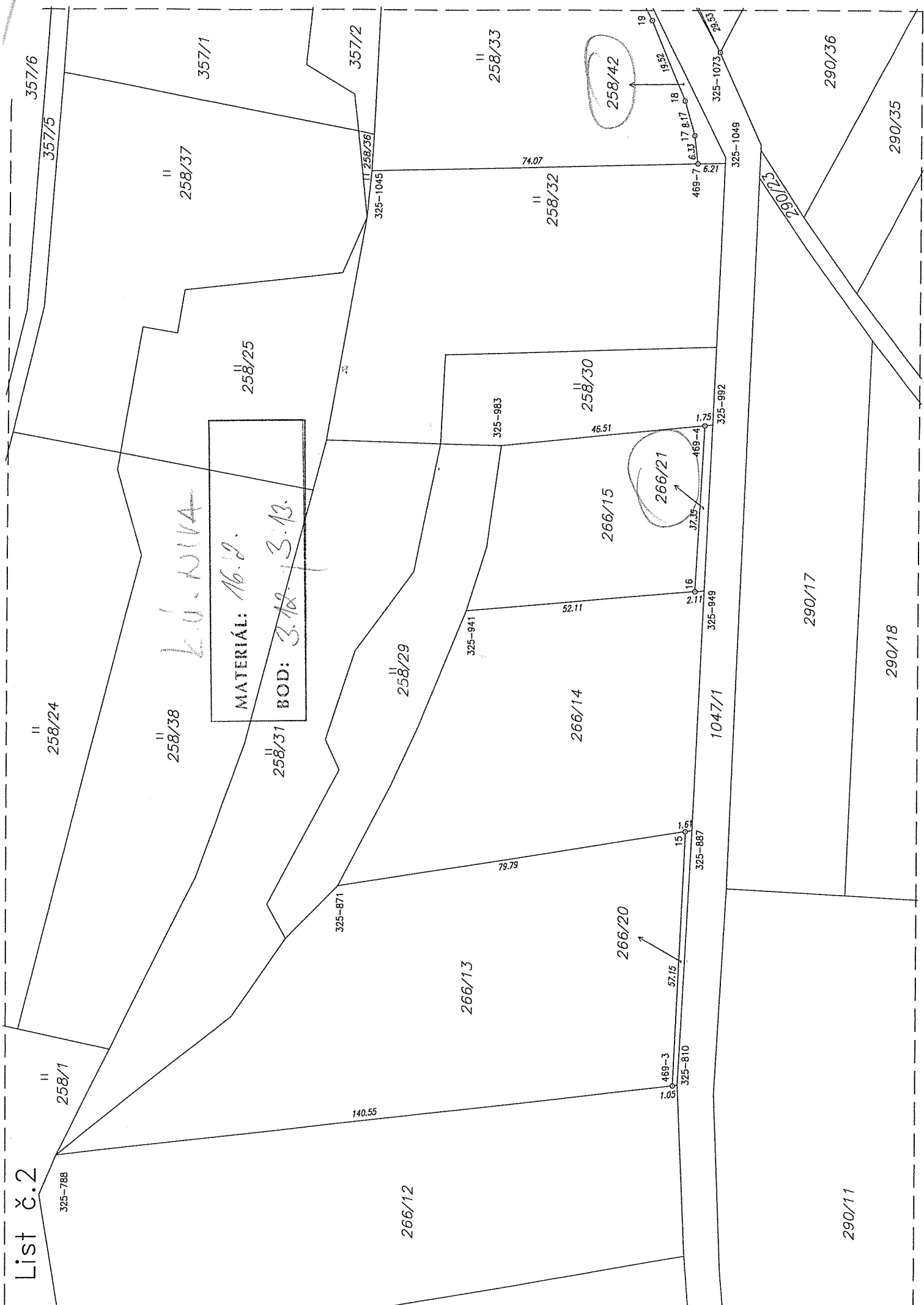
Boskovic 1-7/43  
Boskovic 1-1/44

Detail:A

Detail:A



List č.2



*L.J. NIKA*  
MATERIÁL: 16.2.  
BOD: 3.12 + 3.13.

258/42

266/21

List č.1

325-377

II  
258/28

115.06

266/1

266/2

266/3

266/4

266/5

266/6

266/7

266/8

266/9

266/10

266/11

266/12

266/19

325-466

2 7.42

1 10.21

168-10

181.95

325-422

1.31

6.61

3.30

6.00

16.74

325-439

13.13

7.46

9

12.21

8

9.87

7

290/40

62.55

1047/1

10

43.51

11

34.18

12

7.31

13

2.51

325-704

290/41

290/11

325-683

43.50

46.23

325-697

290/31

290/12

290/13

290/5

290/4

290/3

290/2

290/1

II

258/27

List č.4

