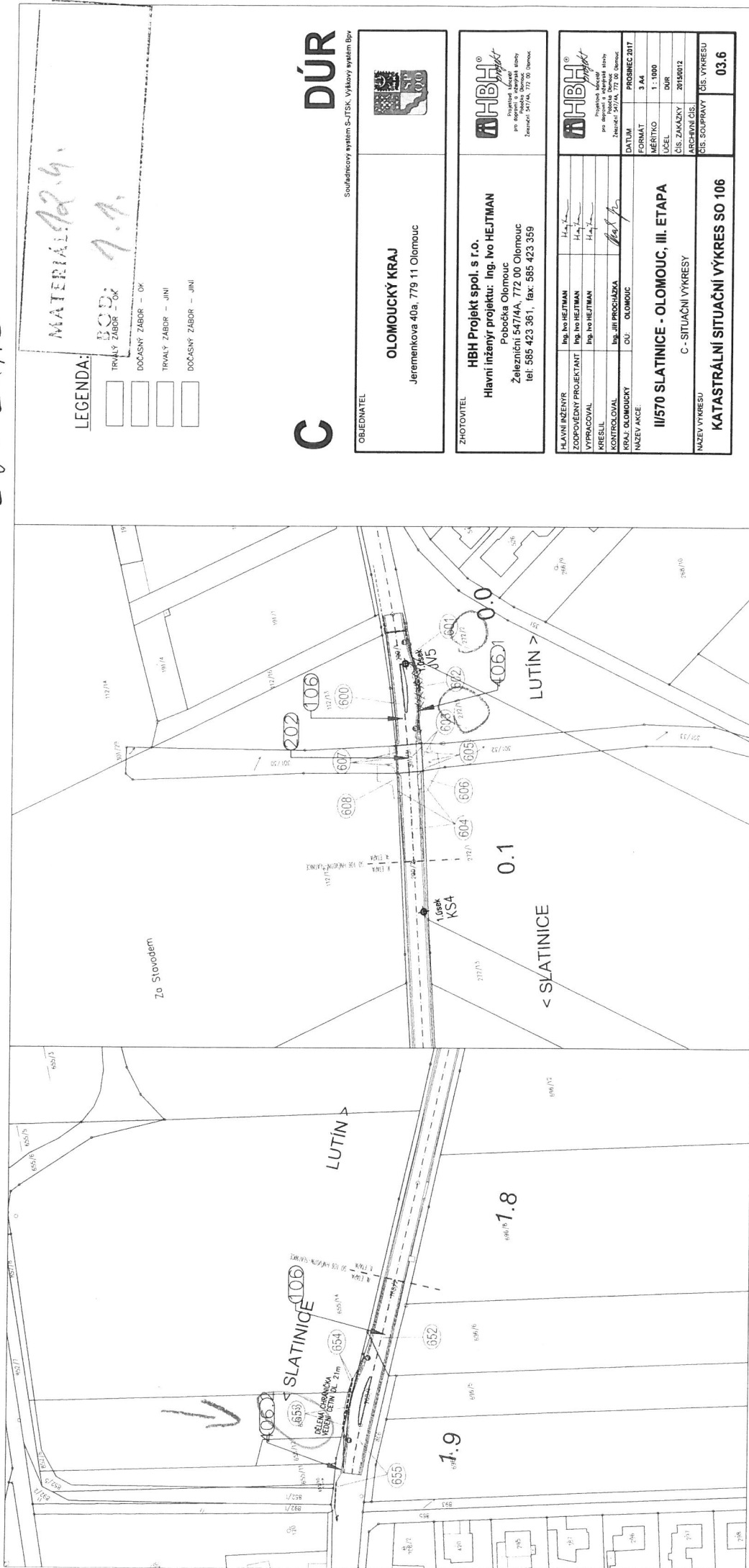


k.ú. SLATNICE

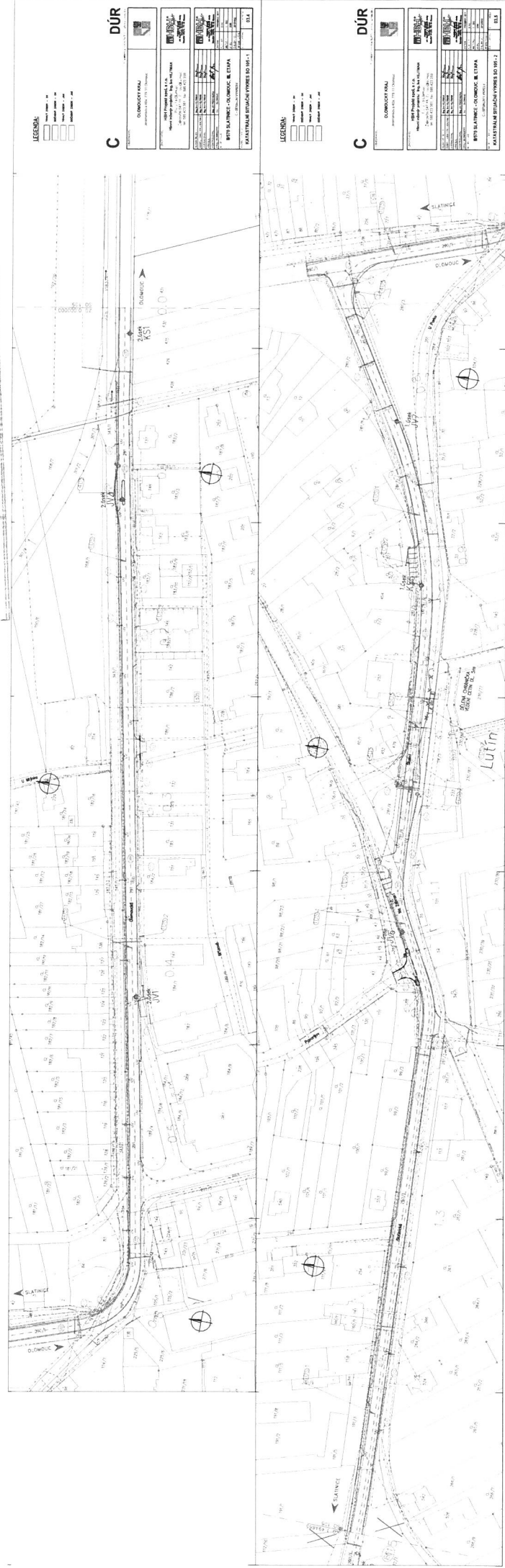
k.ú. LUTÍN



k.ú. LUTÍN

MATERIÁL: A2.4.

BOD: A2.



K.Ú. SLAVONIC

KATEGORIE: 12.4.
SOS: 1.3.



LEGENDA:

	TRASA 12.4.01 - 01
	SOUSPÍŠNÍ TRASA - 02
	TRASA 12.4.03 - 03
	SOUSPÍŠNÍ TRASA - 04

C

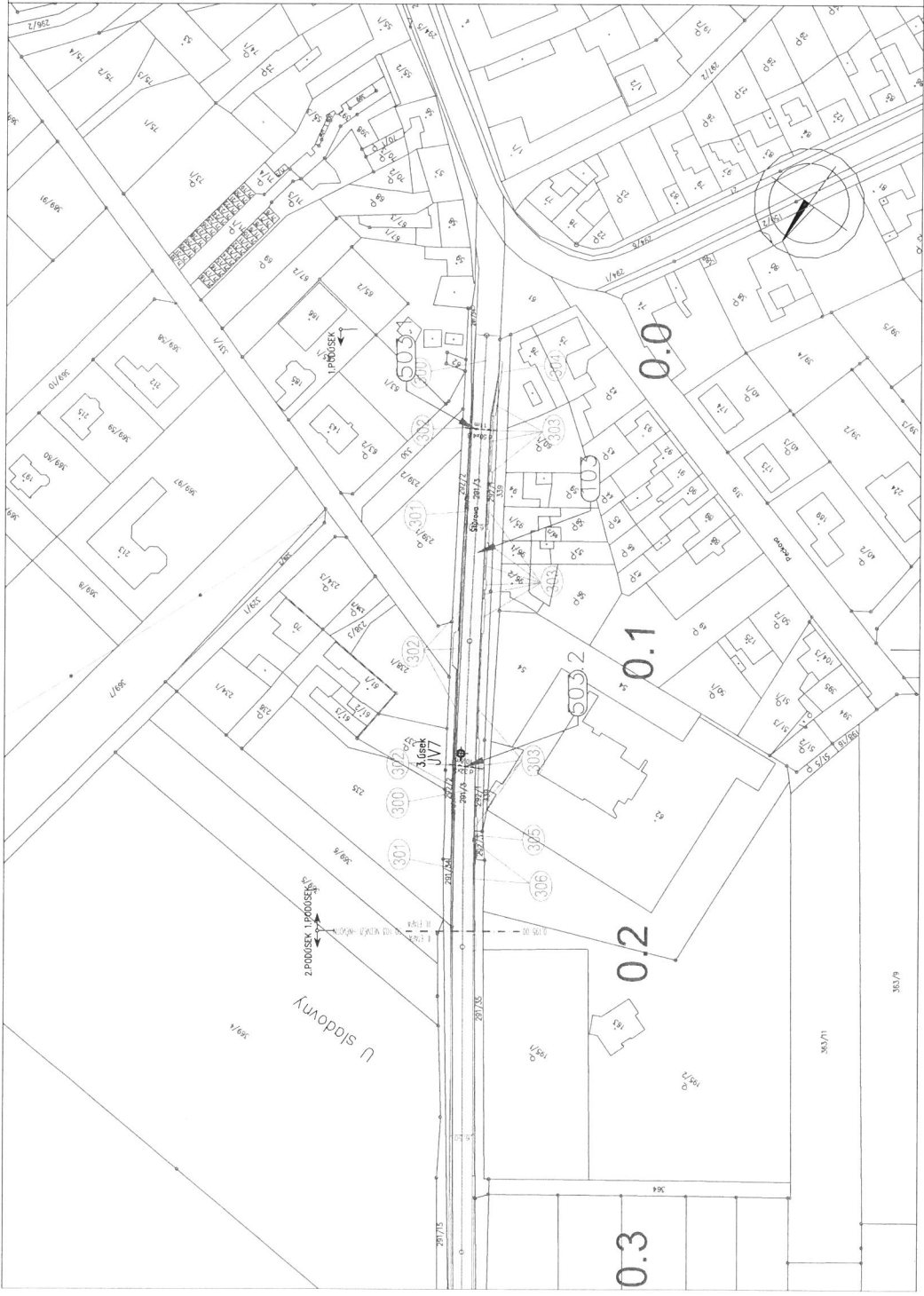
DÚR

OLOMOUCKÝ KRAJ	
Zastupitelstvo 626 778 11 Dopravní	
HŘP Projekt s.r.o. Masarykovo náměstí 146, 782 00 Olomouc Zapsáno 14.11.2014, IČO 220 030066 DIČ CZ6523301, IČV 555 423 259	
HŘP Státnice - Olomouc, III. etapa Číslo zakázky: 220/2014/001/01 Datum: 20.11.2014 Měřítko: 1:500 Vypracoval: J. H.	
KATASTRÁLNÍ SITUÁČNÍ VÝKRES SO 101	
01	02.1

k.ú. NEDVĚŽÍ U OLOH.

MATERIÁL: 12.4.
 BOD: 13.
 LEGENDA:

TRVALÝ ZÁBOR – OK
 DOČASNÝ ZÁBOR – OK



C

DÚR

Souřadnicový systém S-JTSK, Vykonný systém Bpv

OBEDNATEL
OLOMOUCKÝ KRAJ
 Jeremenkova 40a, 779 11 Olomouc



ZÁKAZNÍK
HBH Projekt spol. s r.o.
 Hlavní inženýr projektu: Ing. Ivo HEJTMAN
 Pobočka Olomouc
 Železniční 547/4A, 772 00 Olomouc
 tel: 585 423 361, fax: 585 423 359



HLAVNÍ INŽENÝR
 Ing. Ivo HEJTMAN
 ZODPOVĚDNÝ PROJEKTANT
 Ing. Ivo HEJTMAN
 VYPRACOVAL
 Ing. Ivo HEJTMAN
 KRESLIL
 Ing. Jiří PROCHÁZKA
 KONTROLOVAL
 Ing. Jiří PROCHÁZKA
 NÁZEV PRÁCE
 OLOMOUC



DATUM
 PROSINEC 2017
 FORMÁT
 3 A4
 MĚŘÍTKO
 1:1000
 ÚPEL
 DÚR
 ČÍS. ZÁKAZY
 20190012
 ARCHIVNÍ ČÍS.
 ČÍS. SOUPRAVY
 ČÍS. VÝKRESU
03.3

III/570 SLATNICE - OLOMOUC, III. ETAPA

C - SITUAČNÍ VÝKRESY

KATASTRÁLNÍ SITUAČNÍ VÝKRES SO 103



k.ú. Radslavice u Přerova

12.4.
7.4.
MA?
BC?

Radslavice

Vrbky

Bleňá

U dubu

Podsosek

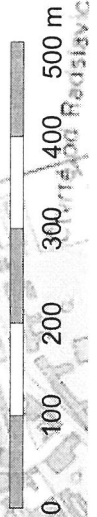
Zadní nůry
Kudiky

Losy u Radslavice

Nad líkerní

Zábečví

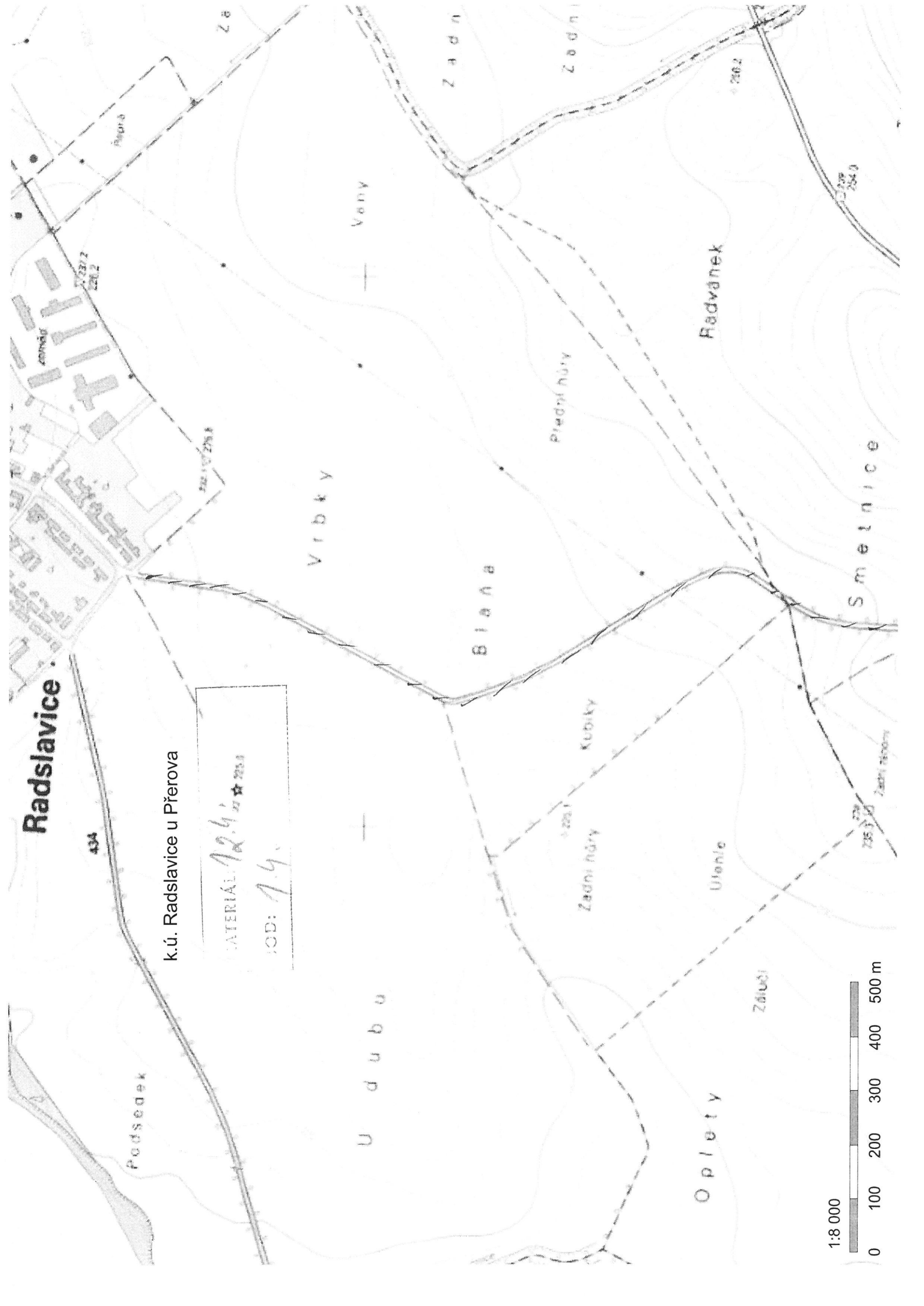
1:8 000



Radslavice

k.ú. Radslavice u Přerova

MATERIÁL: 12.4.21 ★ 20.3
IOD: 1.4.



1:8 000



k.ú. Olešnice u Bouzova

49/44

MATERIÁL: 12.4.
BOD: 7.5.

154/33

154/25

154/26

154/27

154/2

154/28

25 m

1:500

0

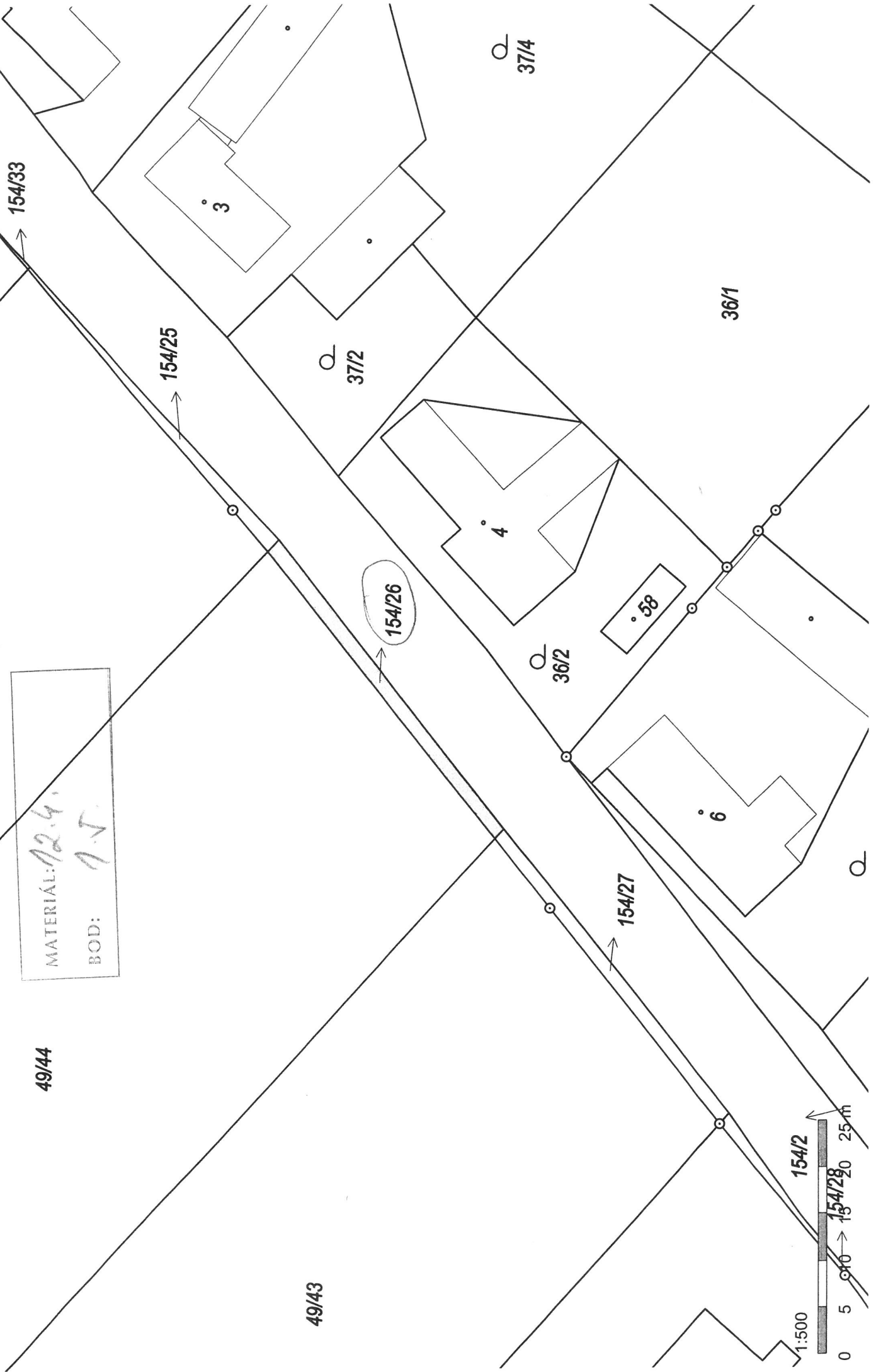
5

10

15

20

25



k.ú. Střeň

MATERIÁL: *AR.4.*
BOD: *A.5*

||
590/249

