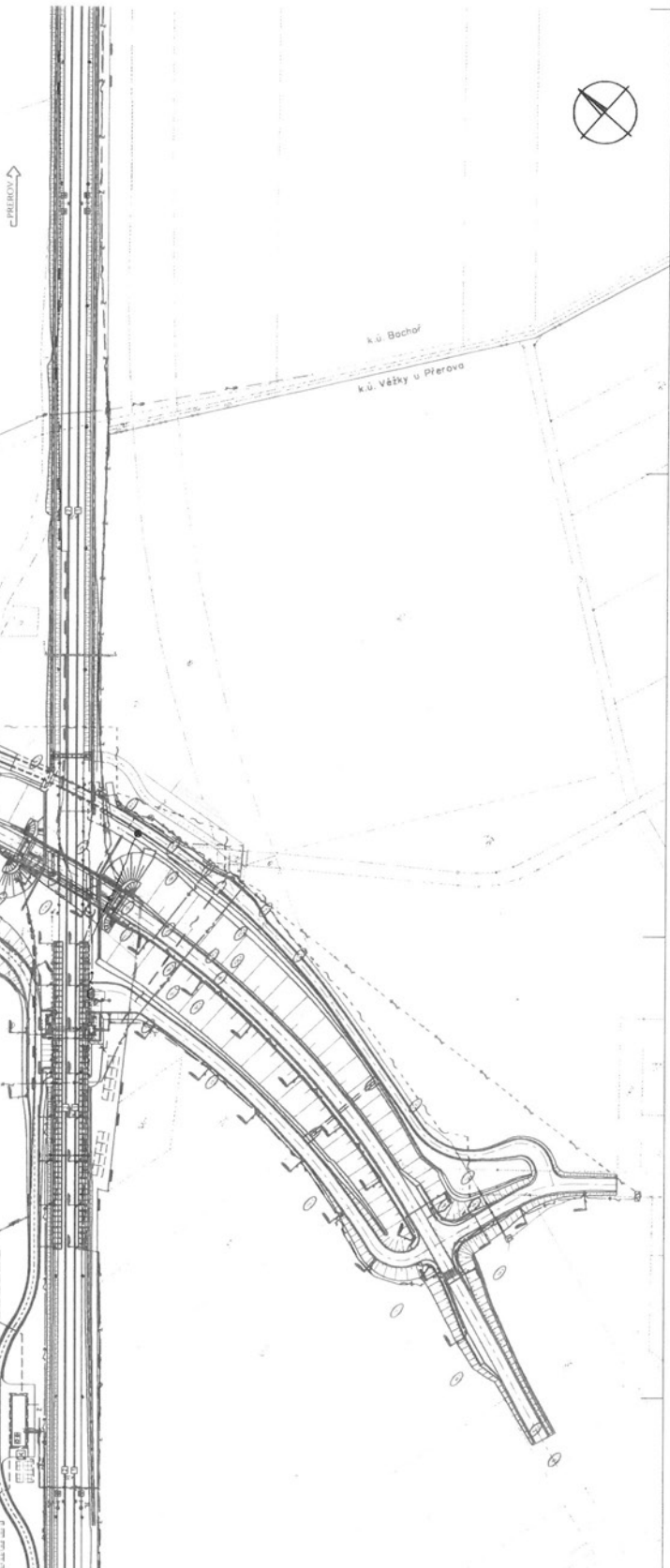


*d.ú. Bochoř, Větky u Přerova - Kojetín,  
 Svatá u Přerova, Břos u Přerova,  
 Popuňky u Koyetína*

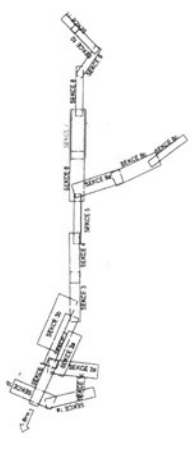
MATERIAL: N.V. 1.  
 BOD: 20,82



**LEGENDA:**

	POZEMKY INVESTIC
	TRVALÝ ZABOR - OREČ
	TRVALÝ ZABOR - NOVÉ PARCELY
	TRVALÝ ZABOR - ÚPRAVA STAVAJÍCÍ KONTAKČE
	URČENÍ K RESOLU TIVACI
	TRVALÝ ZABOR - SDC

KLAD LISTŮ:



**Spolufinancováno Evropskou unií  
 Nástroj pro propojení Evropy**



Projekt "Modernizace tratě Přerov - Svatá Kojetín - Přerov" je spolufinancován EU z programu Náměry pro propojení Evropy (NPE) ze státního rozpočtu pomocí dotací. Sponzorské úste znená odpovědnost za obsah projektu financovaného z dotací.

**IKONCEPTI:**

REVIZI Č.	DATUM	ZMĚNA

**MORAVIA CONSULT Olomouc a.s.**  
 MORAVIA CONSULT, s.r.o.  
 LEDNARSKÁ TRÁVA, 771 00 Olomouc  
 IČ: 14268834  
 DIČ: CZ14268834  
 TEL: +420 585 579 144  
 FAX: +420 585 579 145  
 E-MAIL: info@moraviaconsult.cz  
 WWW: www.moraviaconsult.cz



**SAGASTA A.S.**  
 SAGASTA, s.r.o.  
 100 00 Praha 1, Ústí nad Labem  
 IČ: 24796676  
 DIČ: CZ24796676

**SZDC**  
 Správa železniční dopravní cesty, státní organizace  
 Svatborská 173/4, Praha 1, 110 00 Praha 1  
 IČ: 600 244 211  
 DIČ: CZ600 244 211

**MOB**  
 Moravia Consult, s.r.o.  
 Lednarská tráva, 771 00 Olomouc  
 IČ: 14268834  
 DIČ: CZ14268834

**IP**  
 Ing. Petr Jemelka  
 Inženýrský ústav  
 Křižovnická, 702 00 Znojmo  
 IČ: 252 098 287  
 DIČ: CZ252 098 287

**KB**  
 Karel Božek  
 Ing. Karel Božek  
 Křižovnická, 702 00 Znojmo  
 IČ: 252 098 287  
 DIČ: CZ252 098 287

**OK**  
 Okružní  
 Ing. Okružní  
 Křižovnická, 702 00 Znojmo  
 IČ: 252 098 287  
 DIČ: CZ252 098 287

**SK**  
 SK...  
 Ing. SK...  
 Křižovnická, 702 00 Znojmo  
 IČ: 252 098 287  
 DIČ: CZ252 098 287

**SK**  
 SK...  
 Ing. SK...  
 Křižovnická, 702 00 Znojmo  
 IČ: 252 098 287  
 DIČ: CZ252 098 287

**SK**  
 SK...  
 Ing. SK...  
 Křižovnická, 702 00 Znojmo  
 IČ: 252 098 287  
 DIČ: CZ252 098 287

**SK**  
 SK...  
 Ing. SK...  
 Křižovnická, 702 00 Znojmo  
 IČ: 252 098 287  
 DIČ: CZ252 098 287

**SK**  
 SK...  
 Ing. SK...  
 Křižovnická, 702 00 Znojmo  
 IČ: 252 098 287  
 DIČ: CZ252 098 287

**SK**  
 SK...  
 Ing. SK...  
 Křižovnická, 702 00 Znojmo  
 IČ: 252 098 287  
 DIČ: CZ252 098 287

**SK**  
 SK...  
 Ing. SK...  
 Křižovnická, 702 00 Znojmo  
 IČ: 252 098 287  
 DIČ: CZ252 098 287

**SK**  
 SK...  
 Ing. SK...  
 Křižovnická, 702 00 Znojmo  
 IČ: 252 098 287  
 DIČ: CZ252 098 287

**SK**  
 SK...  
 Ing. SK...  
 Křižovnická, 702 00 Znojmo  
 IČ: 252 098 287  
 DIČ: CZ252 098 287

**SK**  
 SK...  
 Ing. SK...  
 Křižovnická, 702 00 Znojmo  
 IČ: 252 098 287  
 DIČ: CZ252 098 287

Koordinátní síluče stavby Km 81,700 - 83,500 C.3



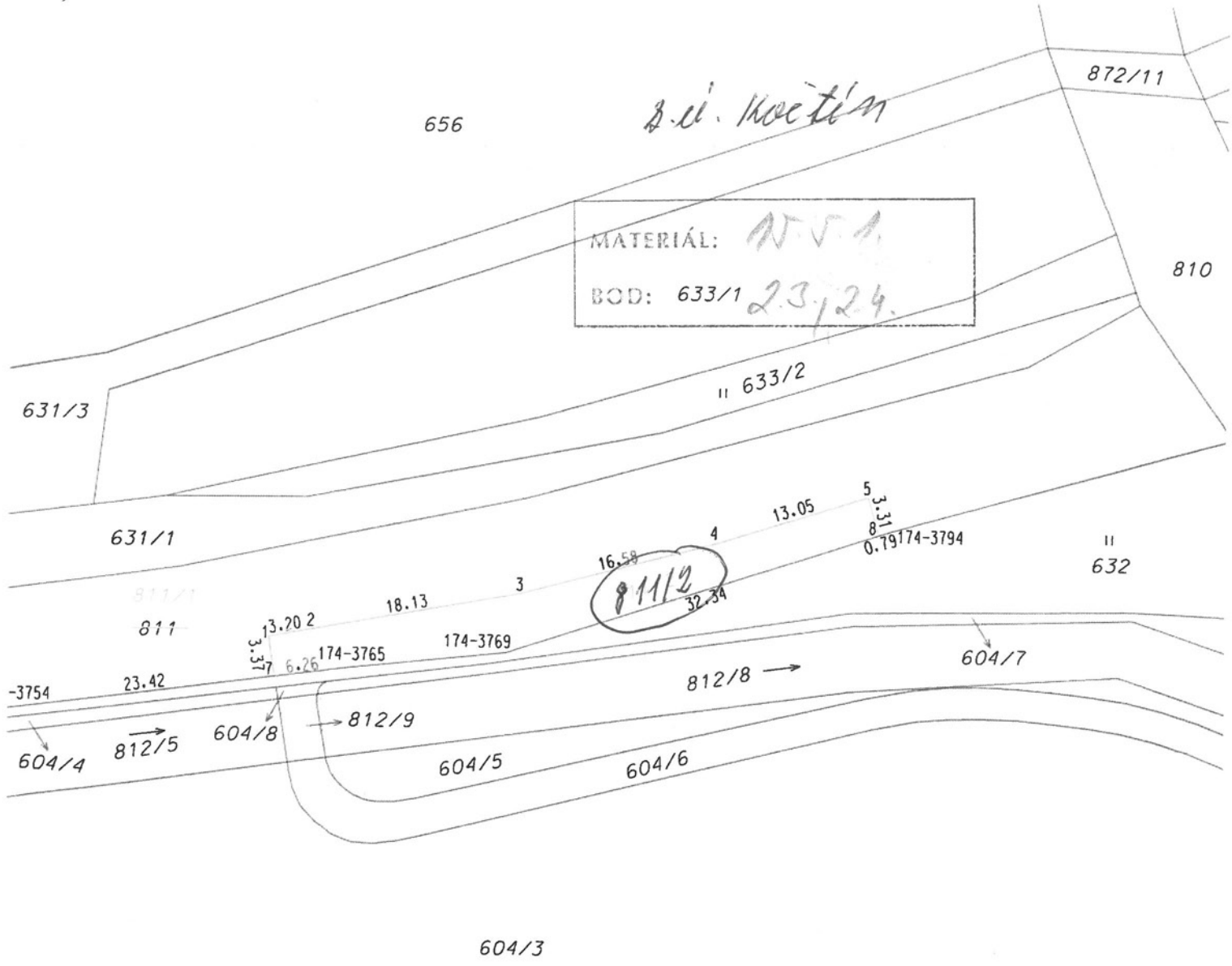
SEZNAM SOUŘADNIC (S-JTSK)  
Souřadnice pro zápis do KN

Č.hodu	Y	X	kód kral.	poznámka
32-112	568885.39	1098191.25	3	doč.stabil.
33-209	568940.60	1098353.51	3	plast.znak
33-223	568915.65	1098380.45	3	doč.stabil.
35-2	568933.51	1098334.76	3	doč.stabil.
100-6	568876.41	1098108.98	3	lom.bod.hranice
3	568937.24	1098342.15	3	obrubník
4	568936.58	1098340.26	3	obrubník
5	568933.74	1098333.86	3	obrubník
6	568921.28	1098308.84	3	obrubník
7	568911.87	1098285.67	3	obrubník
8	568905.12	1098266.86	3	obrubník
9	568899.28	1098247.72	3	obrubník
10	568898.77	1098245.89	3	obrubník
11	568897.86	1098240.89	3	obrubník
12	568895.73	1098224.01	3	obrubník
18	568894.54	1098215.07	3	obrubník
19	568890.10	1098189.00	3	obrubník
20	568885.19	1098189.41	3	plast.znak
21	568890.32	1098190.27	3	průsečík

*S. u. Malubrice*

MATERIAL: *11.5.1*  
BOD: *2.3, 2.4*



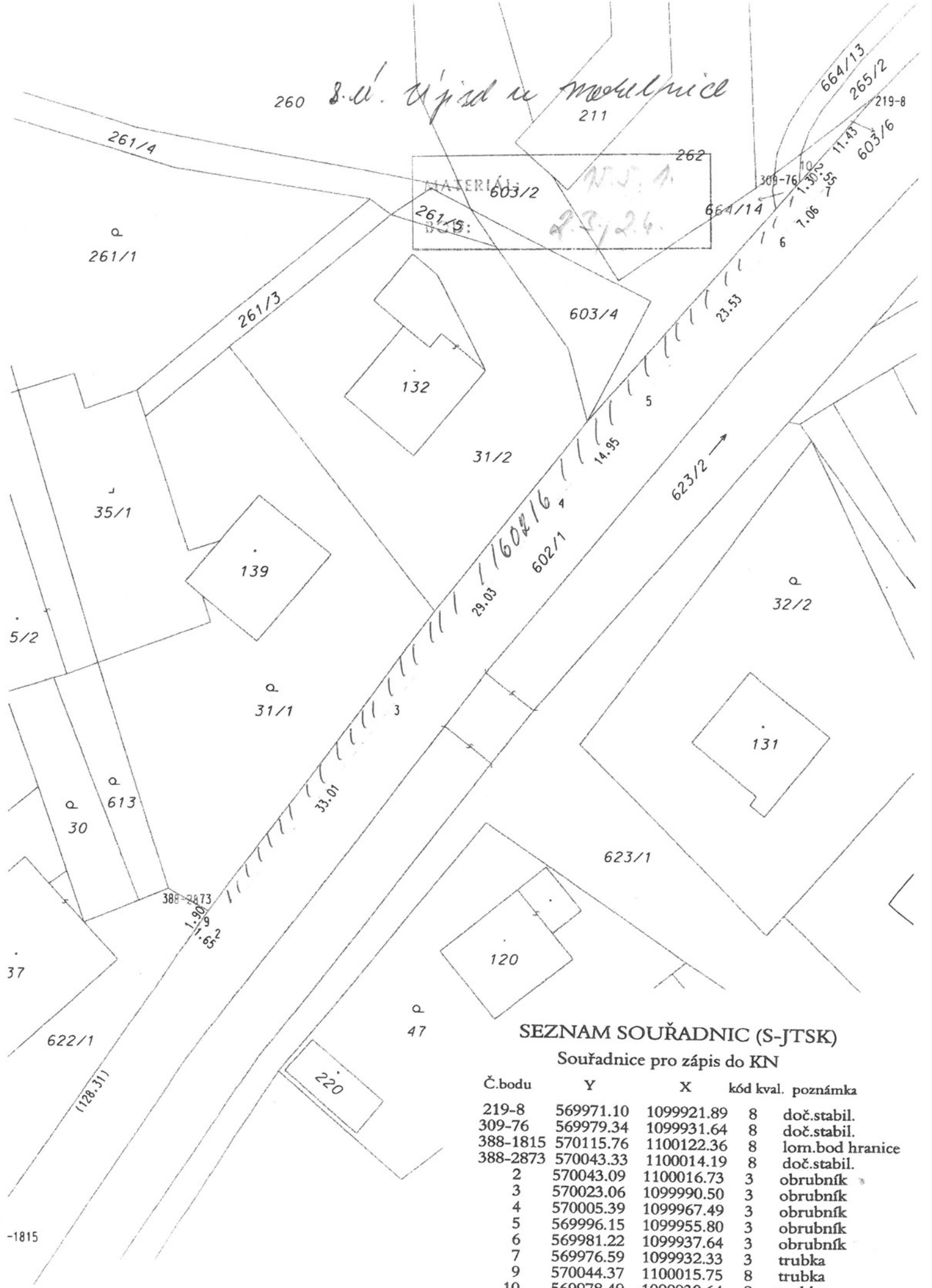


### SEZNAM SOUŘADNIC (S-JTSK)

Souřadnice pro zápis do KN

Č.bodu	Y	X	kód kval.	poznámka
174-3754	569527.19	1095472.21	8	doč.stabil.
174-3765	569497.79	1095468.27	8	doč.stabil.
174-3769	569484.96	1095466.85	8	doč.stabil.
174-3794	569453.49	1095456.43	8	doč.stabil.
1	569504.57	1095465.79	3	obrubník
2	569501.44	1095465.19	3	obrubník
3	569483.64	1095461.84	3	ocel.hřeb
4	569467.64	1095457.50	3	obrubník
5	569455.21	1095453.53	3	obrubník
7	569503.99	1095469.10	8	ocel.hřeb
8	569454.23	1095456.67	8	ocel.hřeb

260 s.ú. Újezd u Mělnice



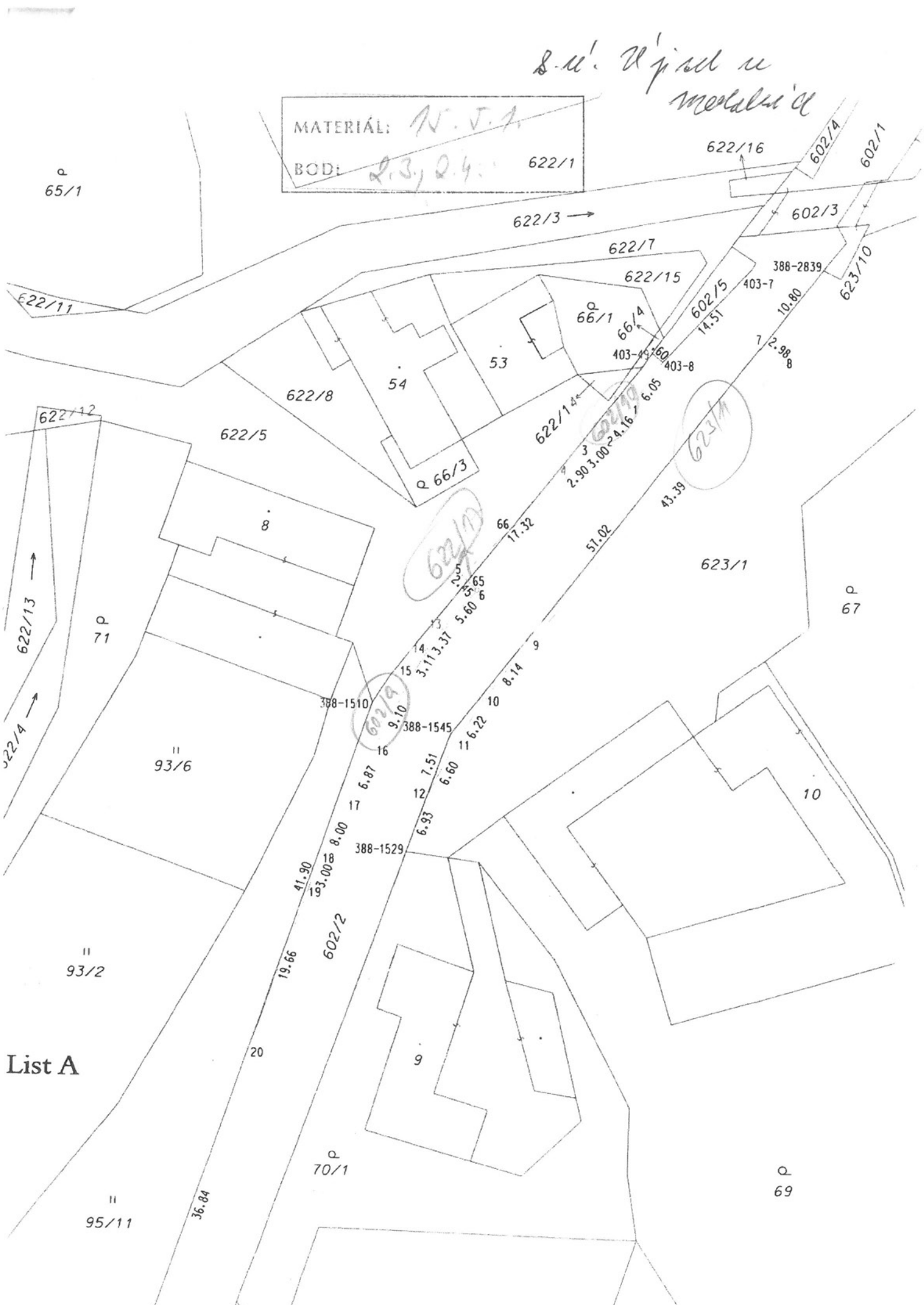
### SEZNAM SOUŘADNIC (S-JTSK)

Souřadnice pro zápis do KN

Č.bodu	Y	X	kód kval.	poznámka
219-8	569971.10	1099921.89	8	doč.stabil.
309-76	569979.34	1099931.64	8	doč.stabil.
388-1815	570115.76	1100122.36	8	lom.bod hranice
388-2873	570043.33	1100014.19	8	doč.stabil.
2	570043.09	1100016.73	3	obrubsník
3	570023.06	1099990.50	3	obrubsník
4	570005.39	1099967.49	3	obrubsník
5	569996.15	1099955.80	3	obrubsník
6	569981.22	1099937.64	3	obrubsník
7	569976.59	1099932.33	3	trubka
9	570044.37	1100015.75	8	trubka
10	569978.49	1099930.64	8	trubka

8. u. Ujind u  
medalini d

MATERIÁL: N. J. 1  
BODI: 2.3, 2.4: 622/1



List A

Q  
69

Detail A:

Detail B:

List B

*2. u. výhled u  
mohutnic*

MATERIÁL: 25.5.1  
BOD: 23.24.





*Dr. Petráň in technická*

**SEZNAM SOUŘADNIC (S-JTSK)**

Soutahnice pro zápis do KN

Číslo	X	Y	kód kval.	poznámka
375-1498	571250.77	1098635.10	8	doč.stabil.
375-1549	571231.17	1098562.01	8	doč.stabil.
375-1623	571204.24	1098467.26	8	doč.stabil.
375-1626	571200.69	1098466.20	8	trubka
375-1632	571198.29	1098466.11	8	doč.stabil.
375-1633	571197.72	1098483.07	8	doč.stabil.
375-1635	571197.72	1098475.52	8	doč.stabil.
375-1638	571196.46	1098459.15	8	doč.stabil.
375-1640	571195.79	1098461.45	8	trubka
375-1642	571194.57	1098477.40	8	trubka
375-1649	571191.84	1098469.15	8	trubka
375-1651	571191.63	1098466.35	8	doč.stabil.
375-1657	571186.40	1098461.76	8	doč.stabil.
375-1662	571183.73	1098469.29	8	doč.stabil.
375-1665	571182.36	1098461.88	8	trubka
375-1678	571174.72	1098459.75	8	doč.stabil.
375-1700	571168.66	1098450.73	8	doč.stabil.
375-1740	571150.82	1098452.87	8	ocel.hřeb
375-1765	571141.77	1098455.91	8	doč.stabil.
2	571243.60	1098625.18	3	obrubník
3	571241.78	1098617.37	3	obrubník
4	571239.99	1098610.59	3	obrubník
5	571235.53	1098594.26	3	obrubník
6	571231.64	1098579.57	3	obrubník
7	571226.81	1098560.95	3	obrubník
8	571222.10	1098542.67	3	obrubník
9	571217.68	1098525.20	3	obrubník
10	571211.28	1098500.92	3	obrubník
11	571205.87	1098480.56	3	obrubník
12	571203.35	1098472.20	3	obrubník
13	571189.74	1098457.88	3	ocel.hřeb
14	571186.36	1098456.29	3	obrubník
15	571176.63	1098453.93	3	obrubník
16	571165.82	1098451.97	3	obrubník
17	571191.71	1098467.40	8	barva na zdi
18	571188.00	1098464.51	3	roh zdi
19	571184.86	1098463.00	3	roh zdi
20	571183.41	1098455.68	3	obrubník
21	571247.84	1098624.18	8	trubka

MĚŘENÍ: 375-1740 9.56  
 375-1765  
 BOD: 2.3/2.4  
 997/1



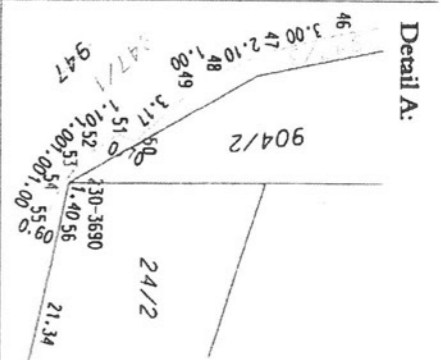
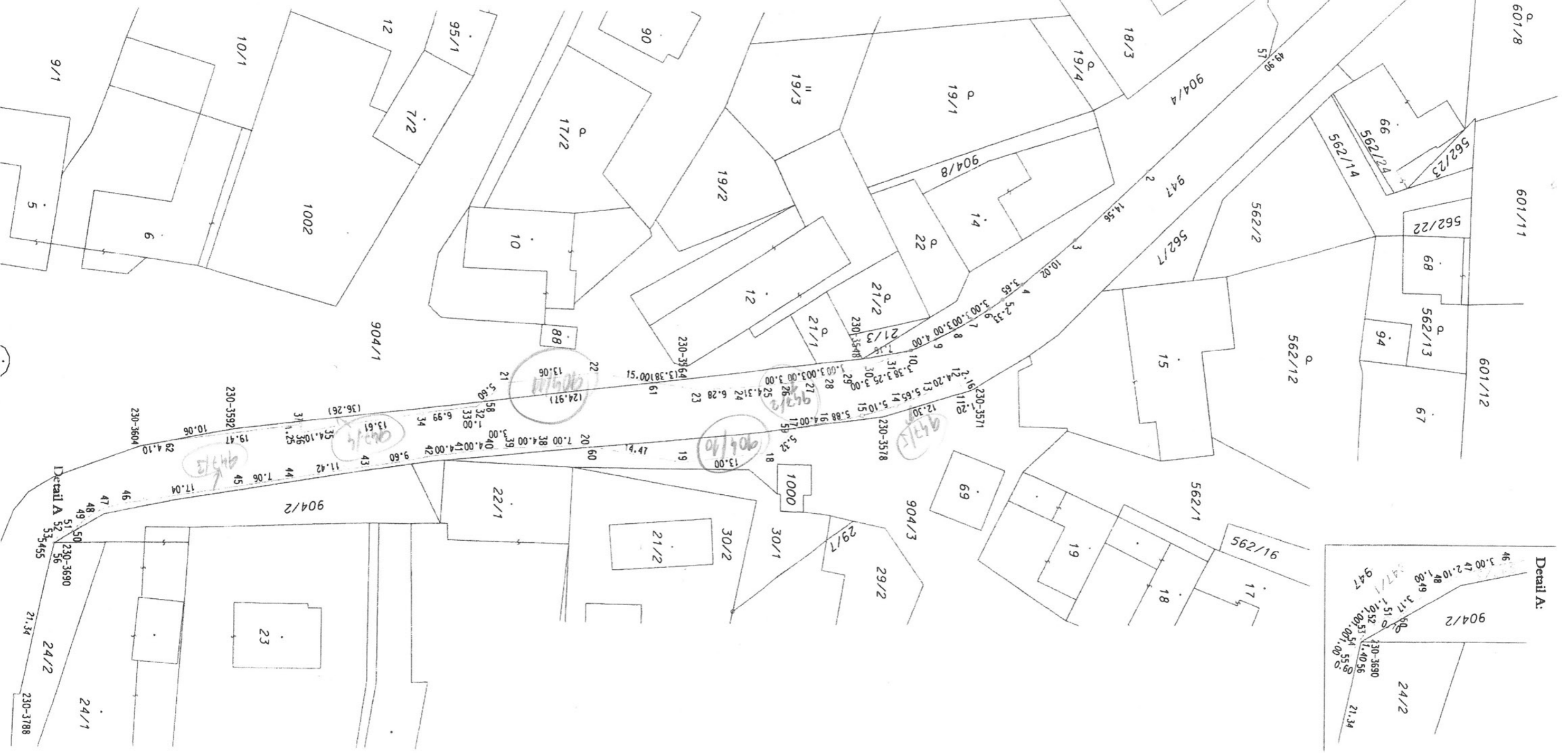
*2. ul. Kulima cov*

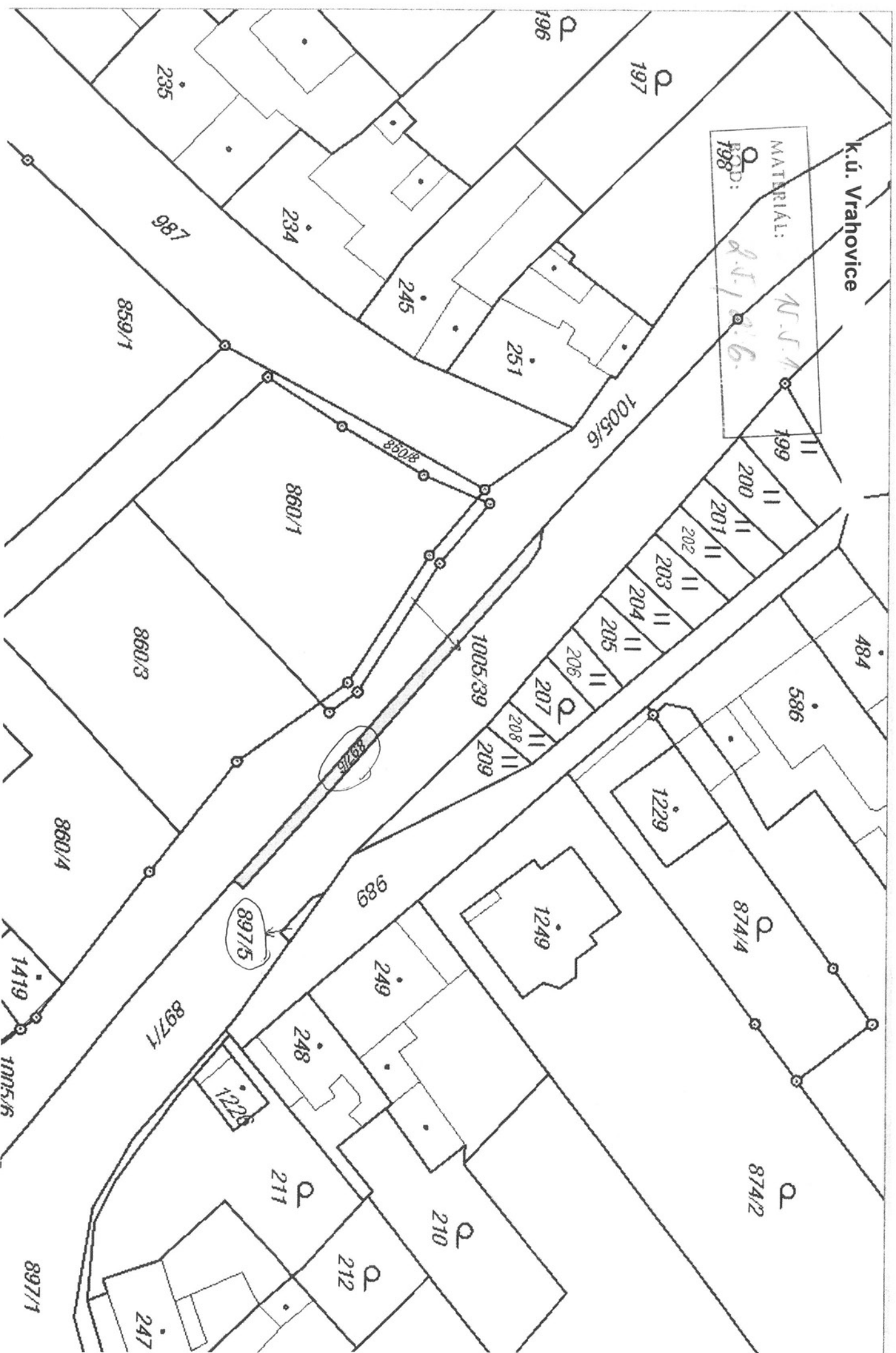
MATERIA: 114  
BOD: 23, 24

SEZNAM SOUŘADNIC (S-JTSK)

Soutřadnice pro zápis do KN

Číslo bodu	Y	X	Kód kval.	poznámka
230-3111	571185.58	1096818.09	8	doč.stabil.
230-3548	571105.90	1096914.93	8	doč.stabil.
230-3564	571102.60	1096942.29	8	doč.stabil.
230-3571	571101.37	1096898.99	8	doč.stabil.
230-3578	571097.37	1096911.87	8	doč.stabil.
230-3592	571094.95	1097006.44	8	doč.stabil.
230-3604	571092.22	1097020.36	8	doč.stabil.
230-3690	571078.05	1097032.61	8	doč.stabil.
230-3788	571055.80	1097037.36	8	doč.stabil.
1	571168.02	1096837.61	3	obrubník
2	571133.42	1096873.56	3	obrubník
3	571123.37	1096884.07	3	obrubník
4	571116.78	1096891.65	3	obrubník
5	571114.56	1096894.52	3	obrubník
6	571113.23	1096896.42	3	obrubník
7	571111.65	1096898.95	3	obrubník
8	571110.17	1096901.59	3	obrubník
9	571108.81	1096904.27	3	obrubník
10	571107.13	1096907.91	3	obrubník
11	571101.02	1096900.11	3	ocel.hřeb
12	571101.17	1096904.83	3	obrubník
13	571099.01	1096910.04	3	ocel.hřeb
14	571097.54	1096914.90	3	obrubník
15	571096.25	1096920.60	3	obrubník
16	571095.64	1096924.52	3	obrubník
17	571091.95	1096928.40	3	obrubník
18	571090.47	1096941.30	3	obrubník
19	571092.72	1096955.55	3	obrubník
20	571101.98	1096967.07	3	obrubník
21	571103.49	1096954.11	3	obrubník
22	571101.23	1096939.30	3	obrubník
23	571101.54	1096933.05	3	obrubník
24	571101.86	1096928.76	3	obrubník
25	571102.21	1096925.80	3	obrubník
26	571103.35	1096919.89	3	obrubník
27	571102.71	1096922.85	3	obrubník
28	571103.95	1096919.89	3	obrubník
29	571104.06	1096917.00	3	obrubník
30	571104.91	1096914.10	3	obrubník
31	571105.94	1096911.05	3	obrubník
32	571098.44	1096971.42	3	obrubník
33	571098.43	1096972.45	3	obrubník
34	571097.45	1096979.35	3	ocel.hřeb
35	571095.20	1096992.79	3	obrubník
36	571094.37	1096996.81	3	obrubník
37	571095.57	1096997.06	3	obrubník
38	571092.50	1096962.55	3	ocel.hřeb
39	571092.36	1096966.57	3	obrubník
40	571092.13	1096969.55	3	obrubník
41	571091.73	1096973.53	3	obrubník
42	571091.18	1096977.51	3	obrubník
43	571089.50	1096986.94	3	obrubník
44	571087.66	1096998.24	3	obrubník
45	571086.58	1097005.24	3	obrubník
46	571083.93	1097022.10	3	obrubník
47	571082.34	1097025.01	3	obrubník
48	571083.19	1097026.92	3	obrubník
49	571081.81	1097027.76	3	obrubník
50	571079.96	1097030.67	3	obrubník
51	571079.36	1097031.61	3	obrubník
52	571078.65	1097032.32	3	obrubník
53	571077.83	1097032.94	3	obrubník
54	571076.94	1097033.39	3	obrubník
55	571076.69	1097032.90	8	trubka
56	571150.27	1096856.05	8	průsečík
57	571099.24	1096970.44	8	průsečík
58	571095.51	1096924.66	8	průsečík
59	571092.56	1096954.54	8	průsečík
60	571102.20	1096945.65	8	průsečík
61	571093.01	1097016.33	8	ocel.hřeb
62				







výkres č. 7

MATERIÁL: *AKT*  
 BOD: *29.1.2008*

*B. u. P. u. u.*

54/10

56

73

72

64/2

64/3

133

64/4

64/4



MATERIAL:  
BOD: 29, 100  
VYKRES č. 6

*8.11.1*  
*29.10.10*  
95



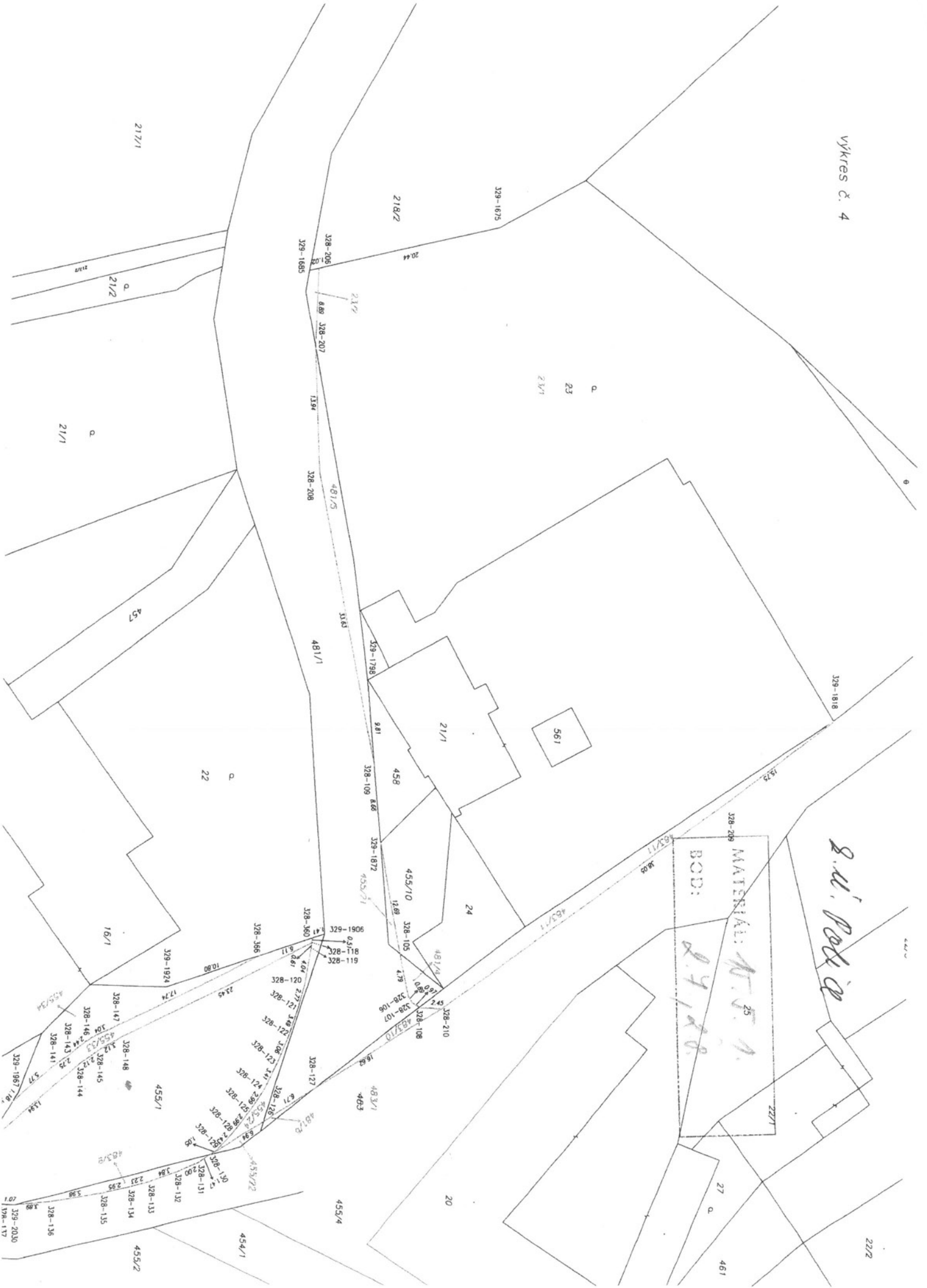
20

vykres č. 5

50/2  
50/3  
50/4  
50/5  
50/6  
50/7  
50/8  
50/9  
50/10  
50/11  
50/12  
50/13  
50/14  
50/15  
50/16  
50/17  
50/18  
50/19  
50/20  
50/21  
50/22  
50/23  
50/24  
50/25  
50/26  
50/27  
50/28  
50/29  
50/30  
50/31  
50/32  
50/33  
50/34  
50/35  
50/36  
50/37  
50/38  
50/39  
50/40  
50/41  
50/42  
50/43  
50/44  
50/45  
50/46  
50/47  
50/48  
50/49  
50/50  
50/51  
50/52  
50/53  
50/54  
50/55  
50/56  
50/57  
50/58  
50/59  
50/60

R. u. P. Police

výkres č. 4





Police

MATERIAL: AT. S. 1.  
 BOD: 24.12.28.

*R. W. Police*

výkres č. 3



MATERIAL: *NITRA*  
BOD: *27128*

*8.2.1.2012*

Výkres č. 2

10/2

10/1

9/3

151

139





199/12

145

3/1

124

3/3

479/1

3/5

2

3/2

9

2

d

5

d

147/4

21.09

483

328-184

0.84

328-183

0.84

328-185

2.22

328-186

4.45

328-198

2.86

328-187

1.47

328-347

1.47

328-186

1.47

328-42

1.05

328-188

1.05

328-349

0.81

328-348

0.81

328-2173

6.54

328-349

1.47

328-2235

1.47

328-351

7.85

328-40

1.05

328-190

1.05

328-37

15.92

328-38

6.80

328-2221

27.46

483/4

16.16

328-35

7.01

328-36

14.21

4

d

328-35

7.01

6/2

d

455/3

3/1

3/2

6/1

d

MATERIAL  
BOD:  
24.7.88.

*S. M. Pollice*

455/3  
24.7.88.

148

8/2

d

Zobřeh 5-7/42  
Zobřeh 5-7/44

145/1

Výkres č. 1

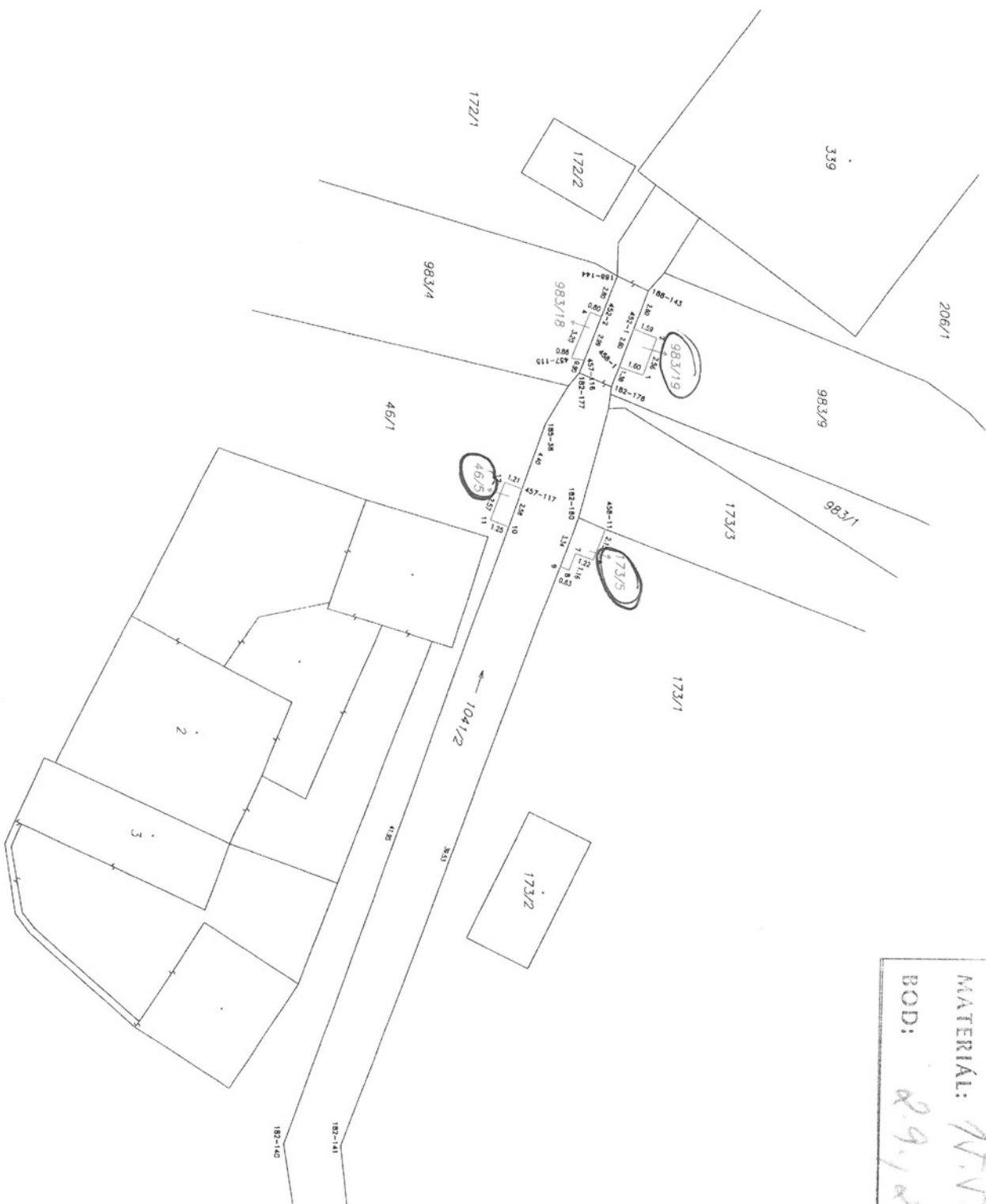
179-2113

552

k.ú. RAŠŠAVICE u PŘEDOVÁ

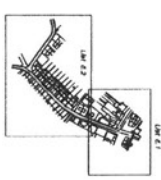
MATERIÁL: N.T.V. 1.

BOD: 2.9.1.2.1b



le.ú. RADŠAVICE  
u PĚROVA

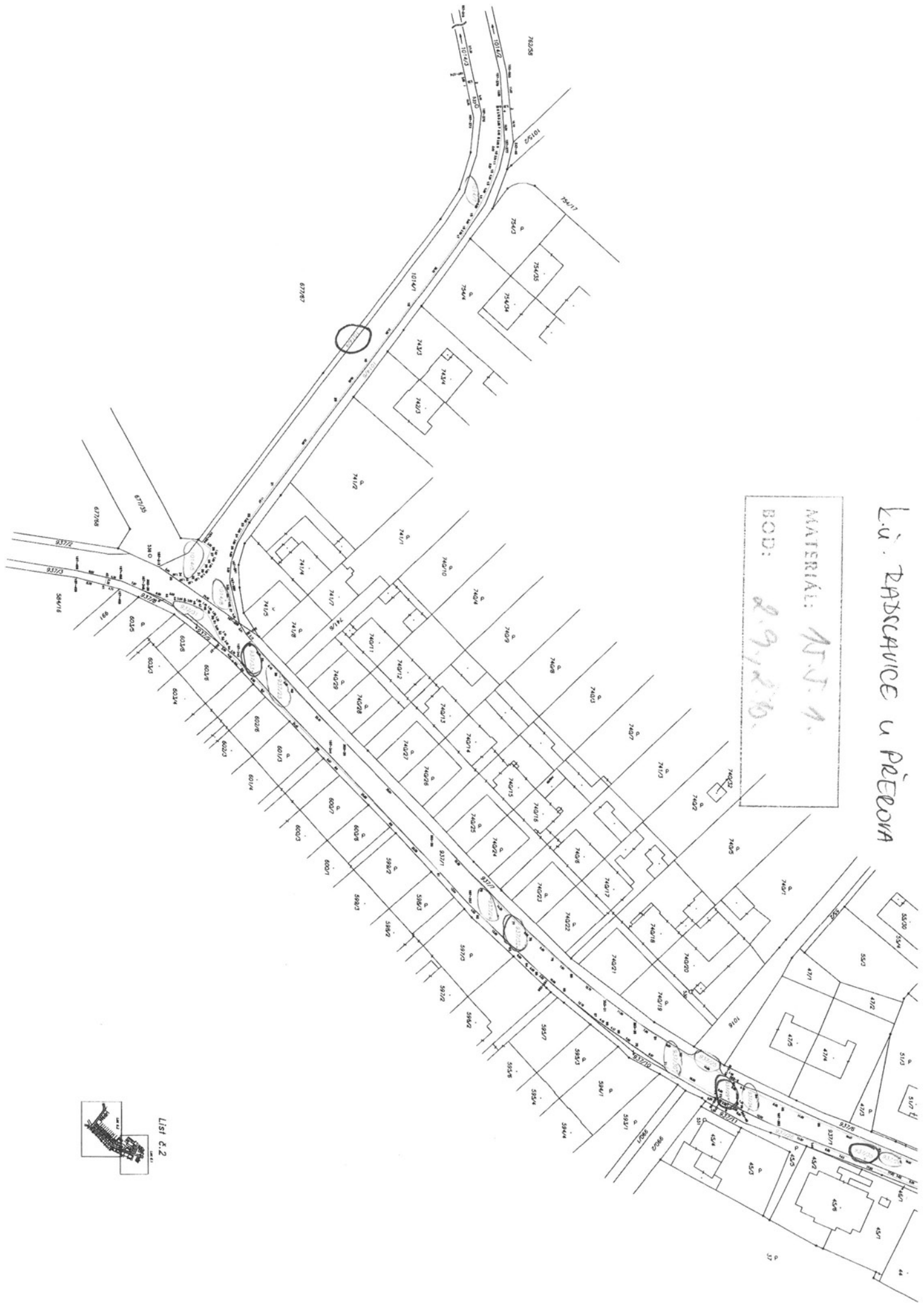
MATERIÁL: N.T.N.  
BOD: 2.9.12.10.



List 2.1

L.ú. PÁDSCAVICE U PŘEČOVA

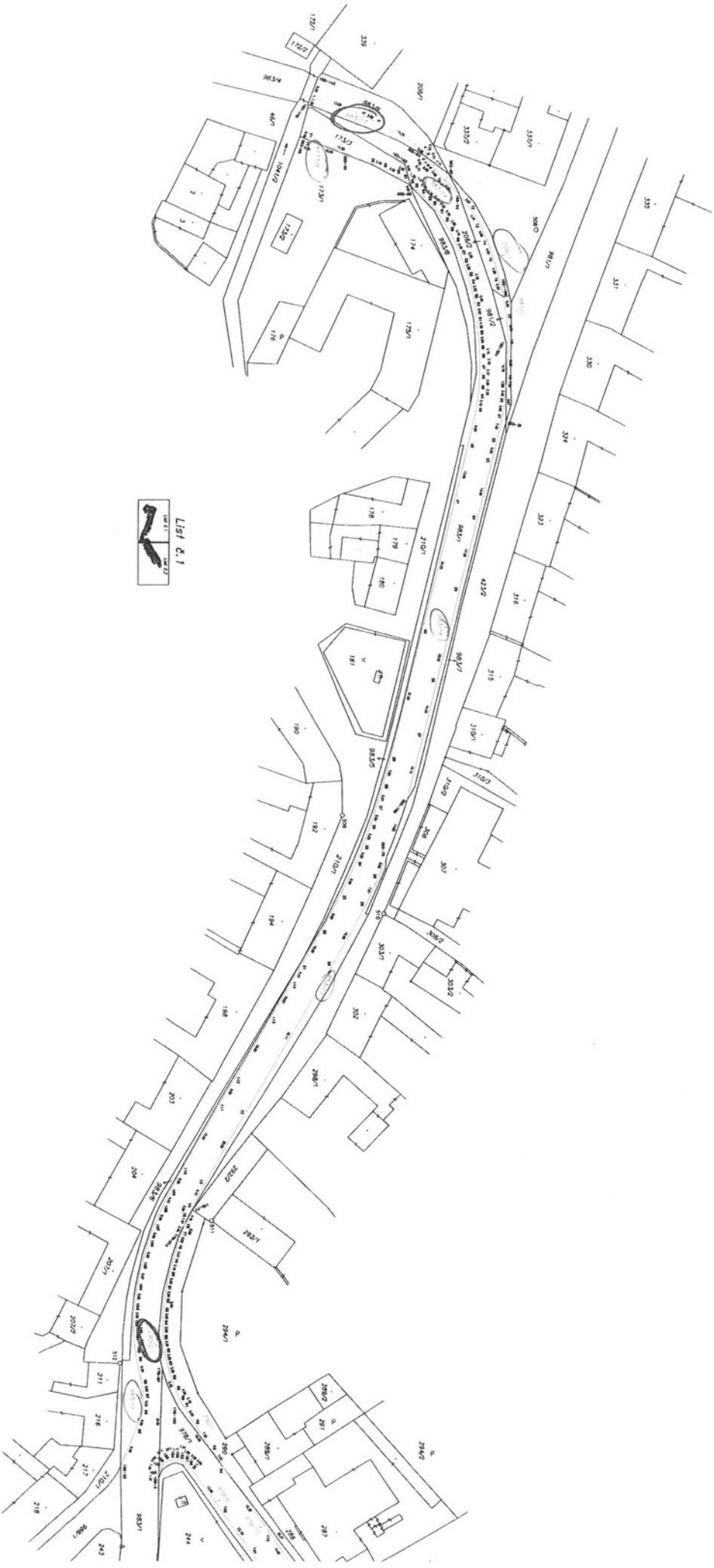
MATERIÁL: A.S.J. 1.  
BOD: 2.9.1.2.16.

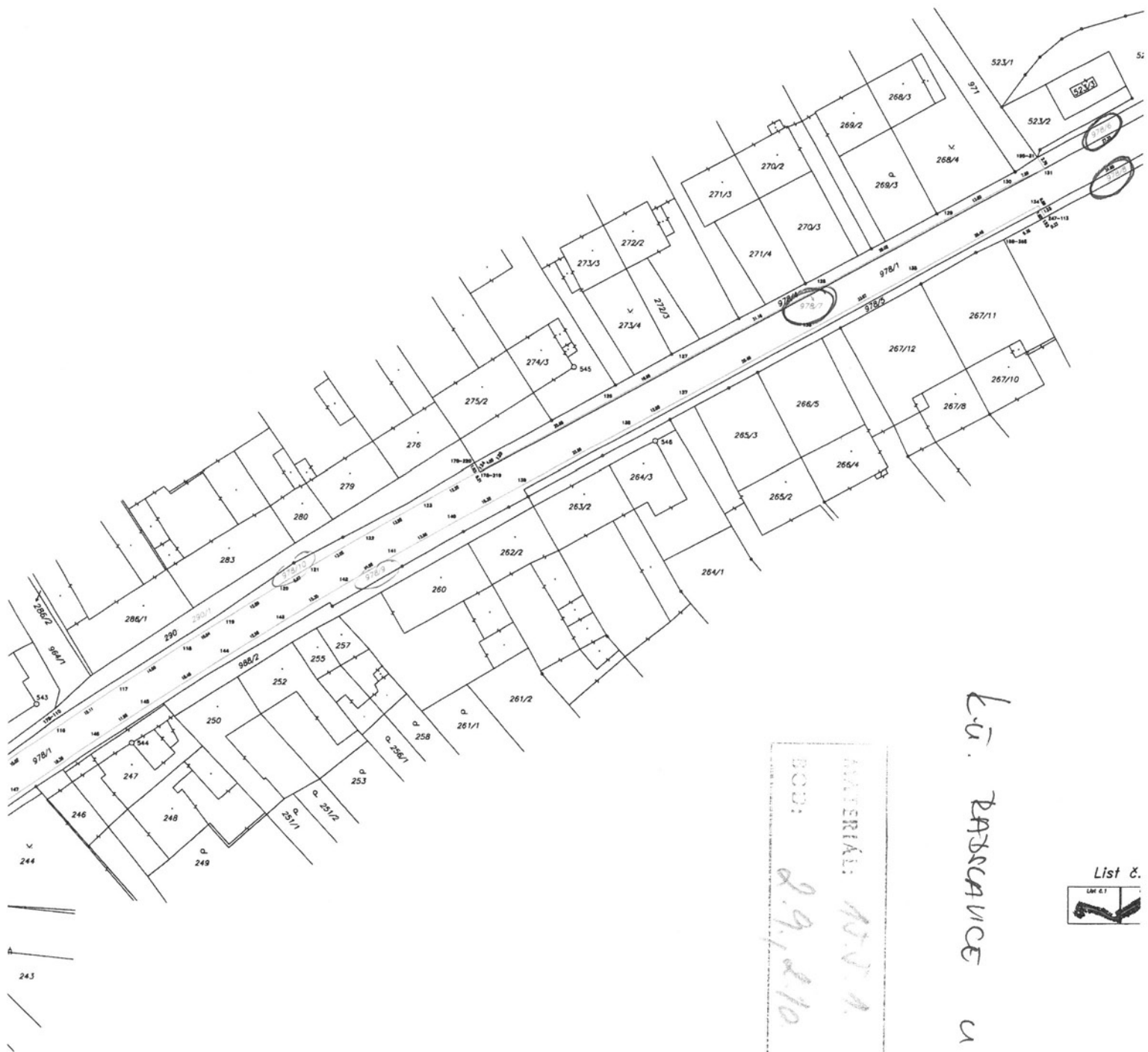


LIST č. 2

L.ú. PASTAVICE U PŘEROVA

MATERIÁL: A.T.T.A.  
BOD: 2.9.12.40.





MATERIÁL: A.V.J.A.  
 BOJ: 2.9.2.10

k.ú. PASTVANCE u PÉTEROVA

List č. 7  
 LAM 2.1

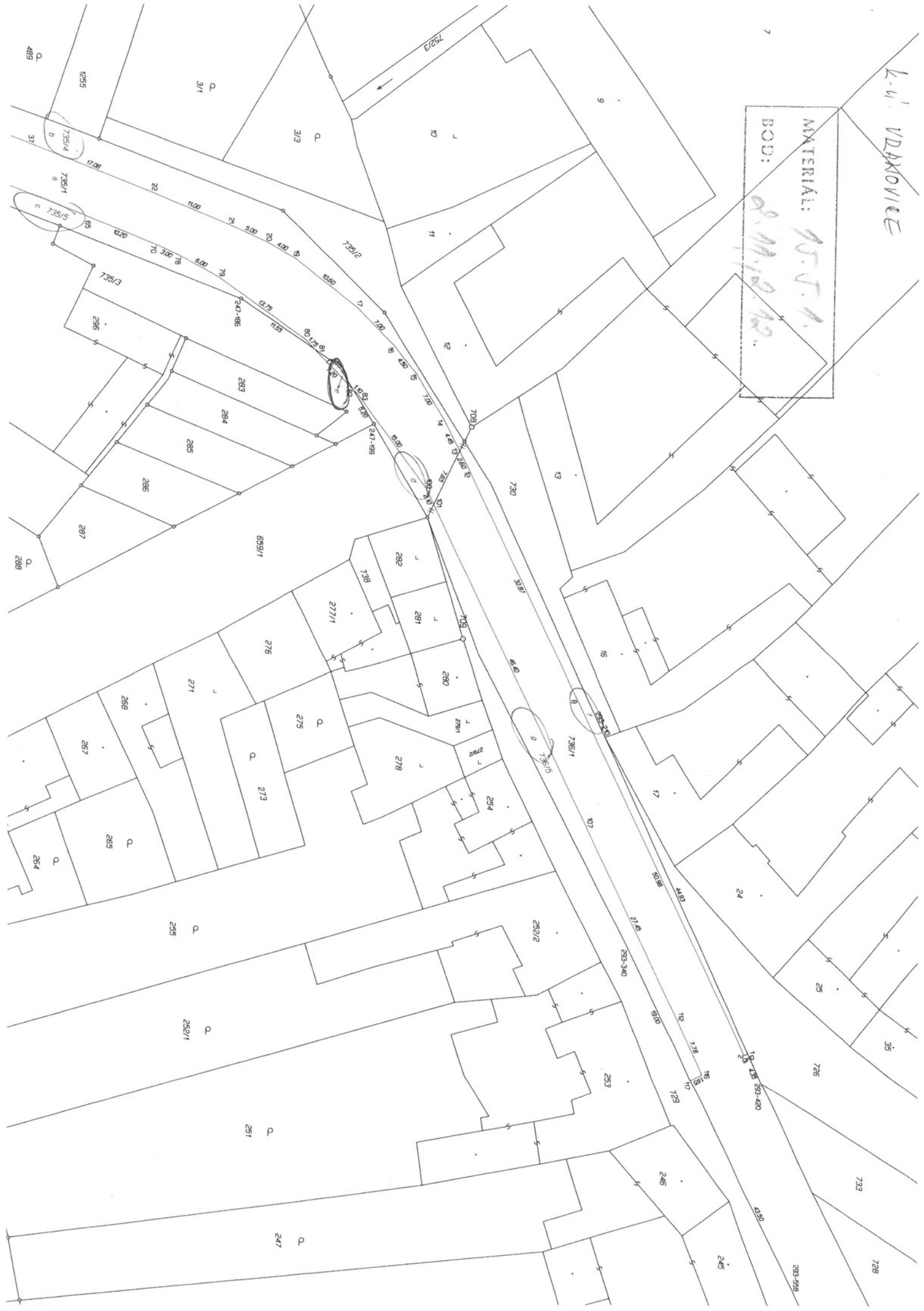
L. V. DANCUIE

MATERIAL: *NTTA.*  
BOD: *2/11/2012*



L. V. VDAKOVIC

MATERIAL: J.S.T.A.  
BOD: 2.11.19.12.





ka. u. Lipník n/ Bečvou

MATERIÁL: 15.5.1  
BOD: 2.13, 2.14.



list č. 2

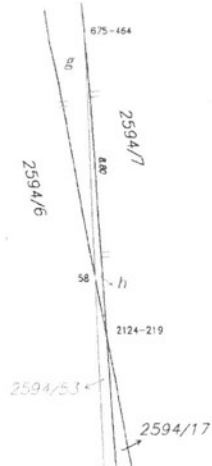
k. u' Lipník n/B

MATERIÁL: N. J. 1.

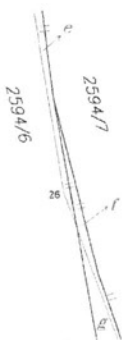
BOD: 2. 93, 2. 94



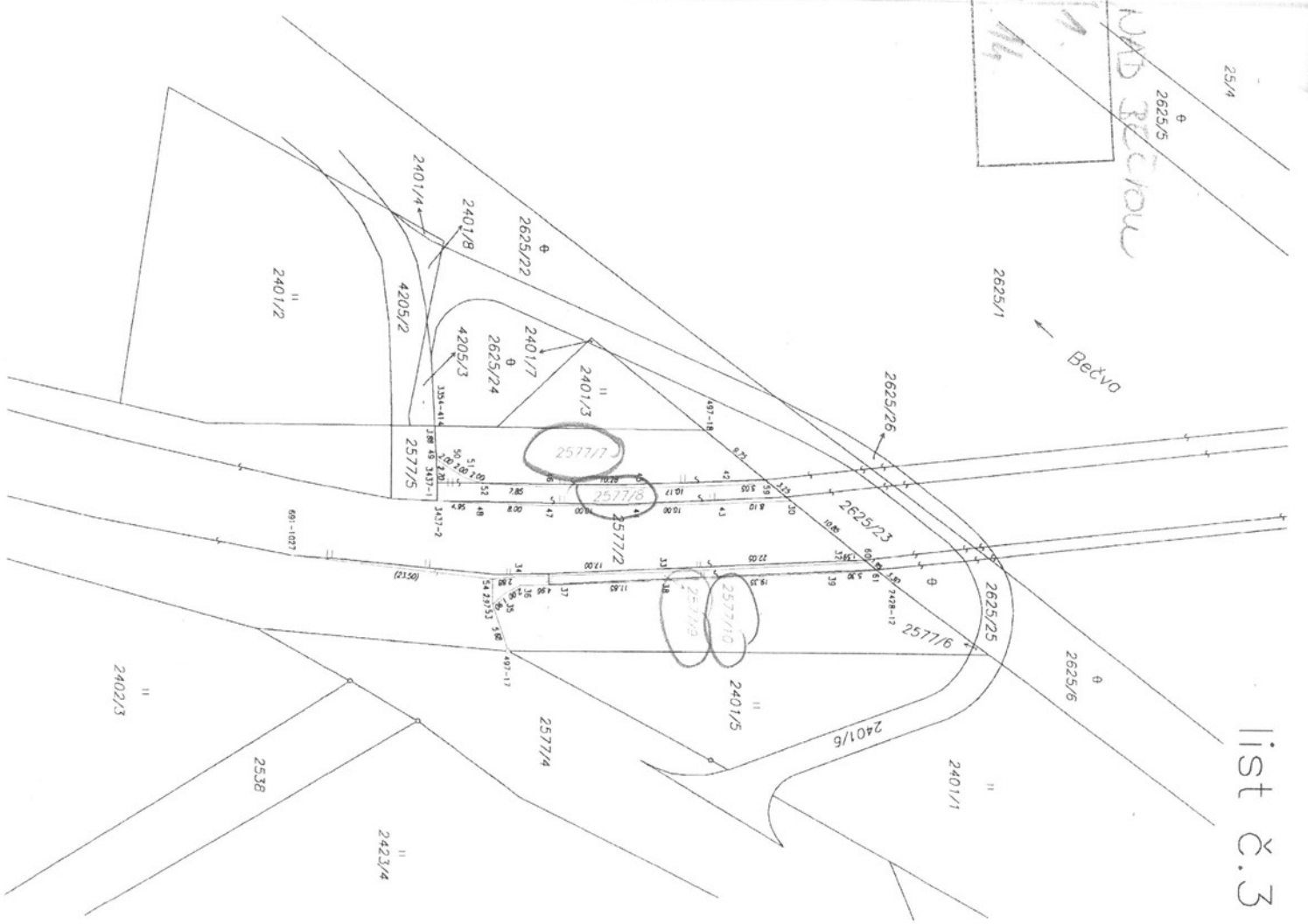
Detail: B

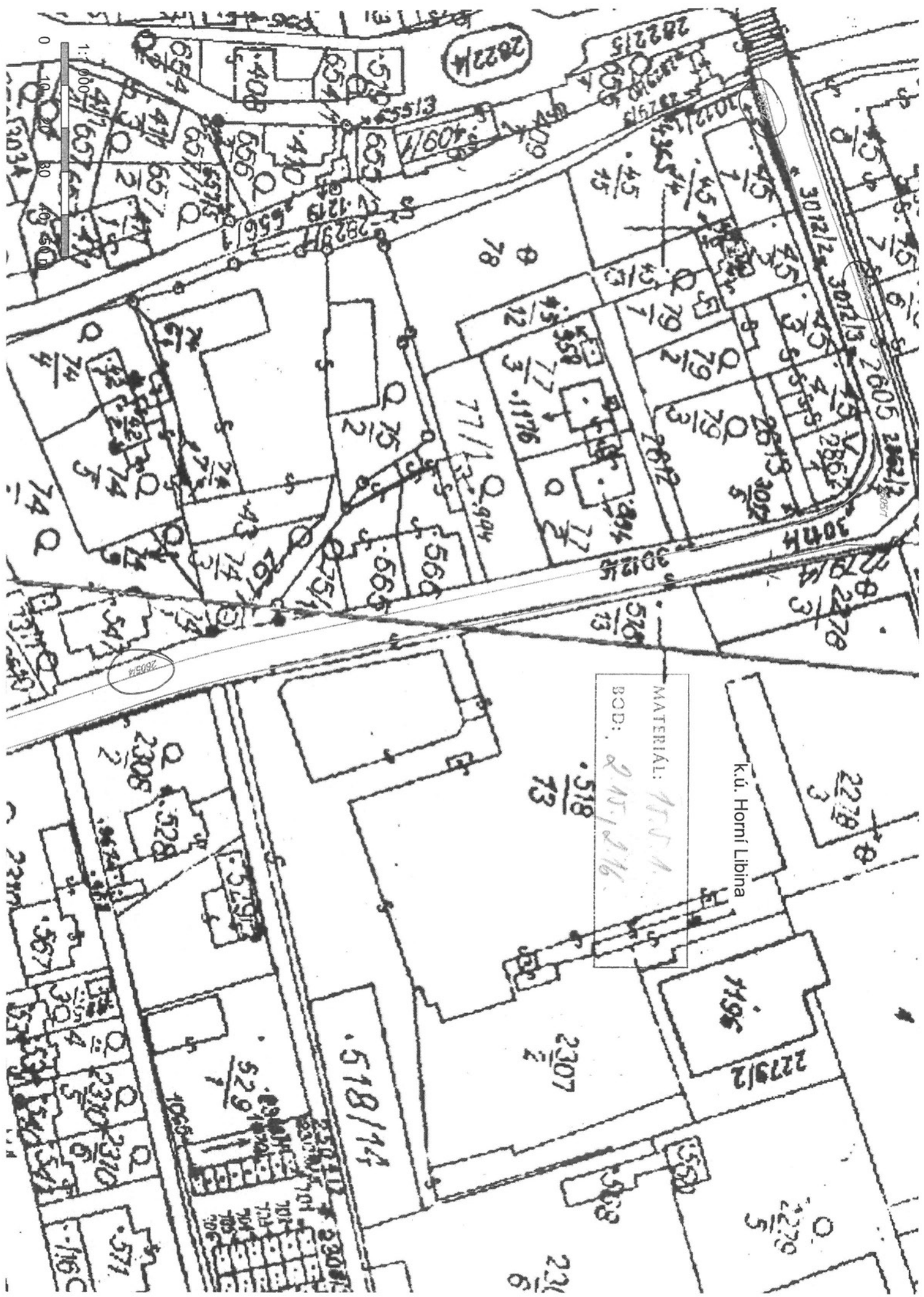


Detail: A



LA. LIPSKÝ A S. R. O.  
MATERIÁL: 15.5.14.  
BOD: 2.4.9.2.44





MATERIAL: 155/1.  
BOD: 2.15.1.16.

K.ú. Horní Libina



k.ú. Horní Libina

MATERIÁL: Q.N.T.T.A.  
 POD: 2310.211.24.6.



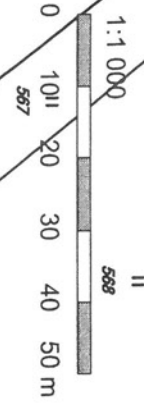
1:1.000

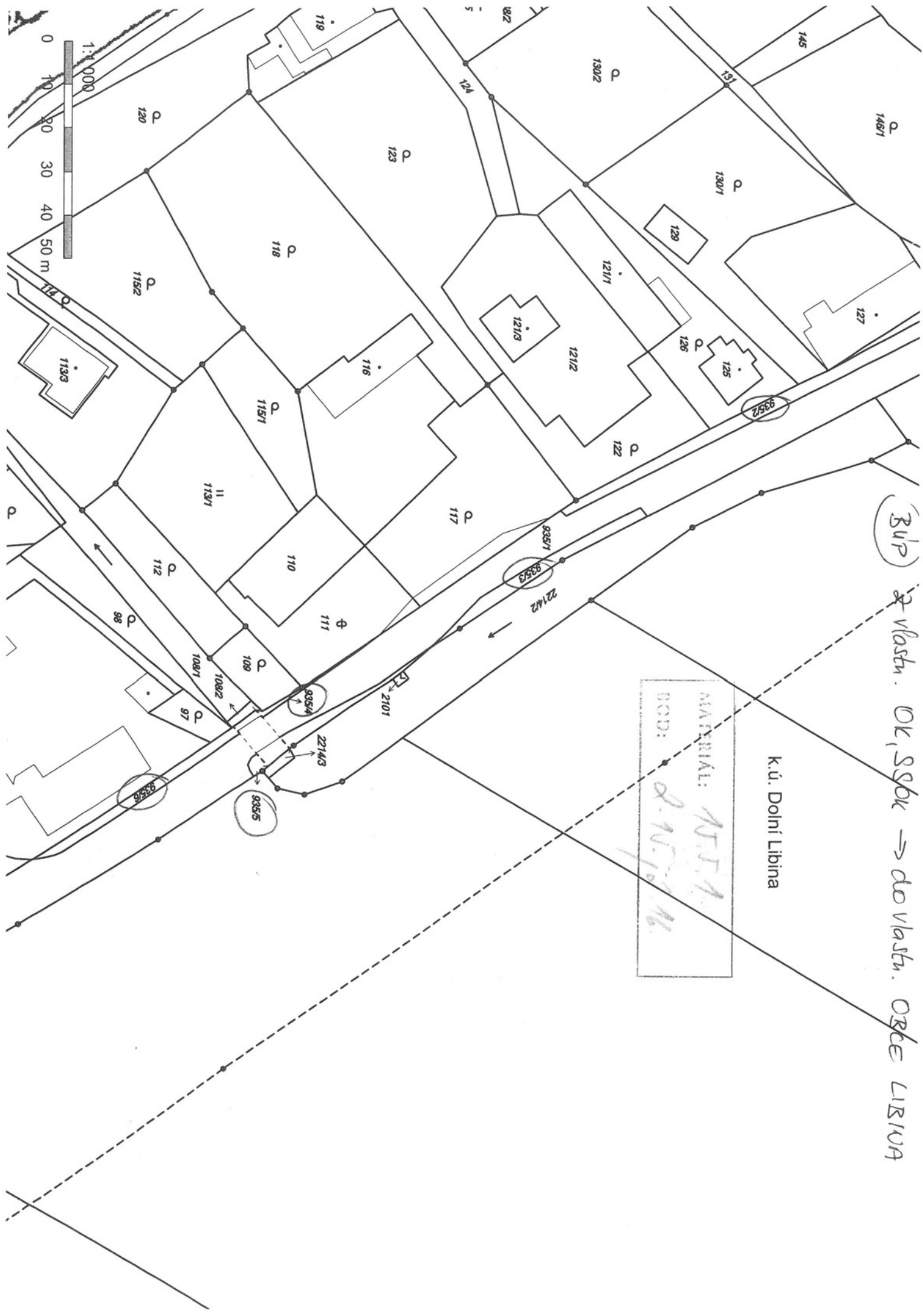


MATERIÁL: 15.5.7.  
 BOD: 2.15/0.16.

k.ú. Dolná Lipina

KUP  
 Z VLASTN. UK. SÚC -> PLO VLASTN. ORCE LUBINA





BUP  
 z vlast. OK, SSK → do vlast. ORCE LIBINA

k.ú. Dolní Libina

MATERIAL: *NTTA*  
 GOD: *2.10.1986*

3UP 2 vlastn. OK, SSOK → do vlastn. ORGE LIBINA

k.ú. Dolní Libina

MATERIÁL: N.T.T.  
BOD: 2.N.18.16.

Libina  
Dolní Libina







(SUP) R-10851/OK, SSK → do vlasti. PRCE LIBINA

MATERNAL: N.T. 1.  
 BOO: 215/216.

k.ú. Dolní Libina

17

837

k.ú. Dolní Libina

13

8337  
 8332  
 8357

8393

818

818

2001

822

82871

828

8309

832

831

1071

102

12

11

389

9171

820

821

825

824

8293

8292

8307

8306

830/10

8308

390

819

821

825

824

8293

8292

8307

8306

830/10

8308

390

9171

811

819

821

825

824

8293

8292

8307

8306

830/10

8308

390

9171

935

496

499

497

494

495

492

490

489

487

484

486

3922

504

499

497

494

495

492

490

489

487

484

486

3922

5052

504

499

497

494

495

492

490

489

487

484

486

3922

506

504

499

497

494

495

492

490

489

487

484

486

3922

5052

504

499

497

494

495

492

490

489

487

484

486

3922

5052

504

499

497

494

495

492

490

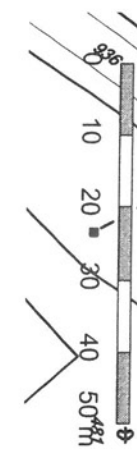
489

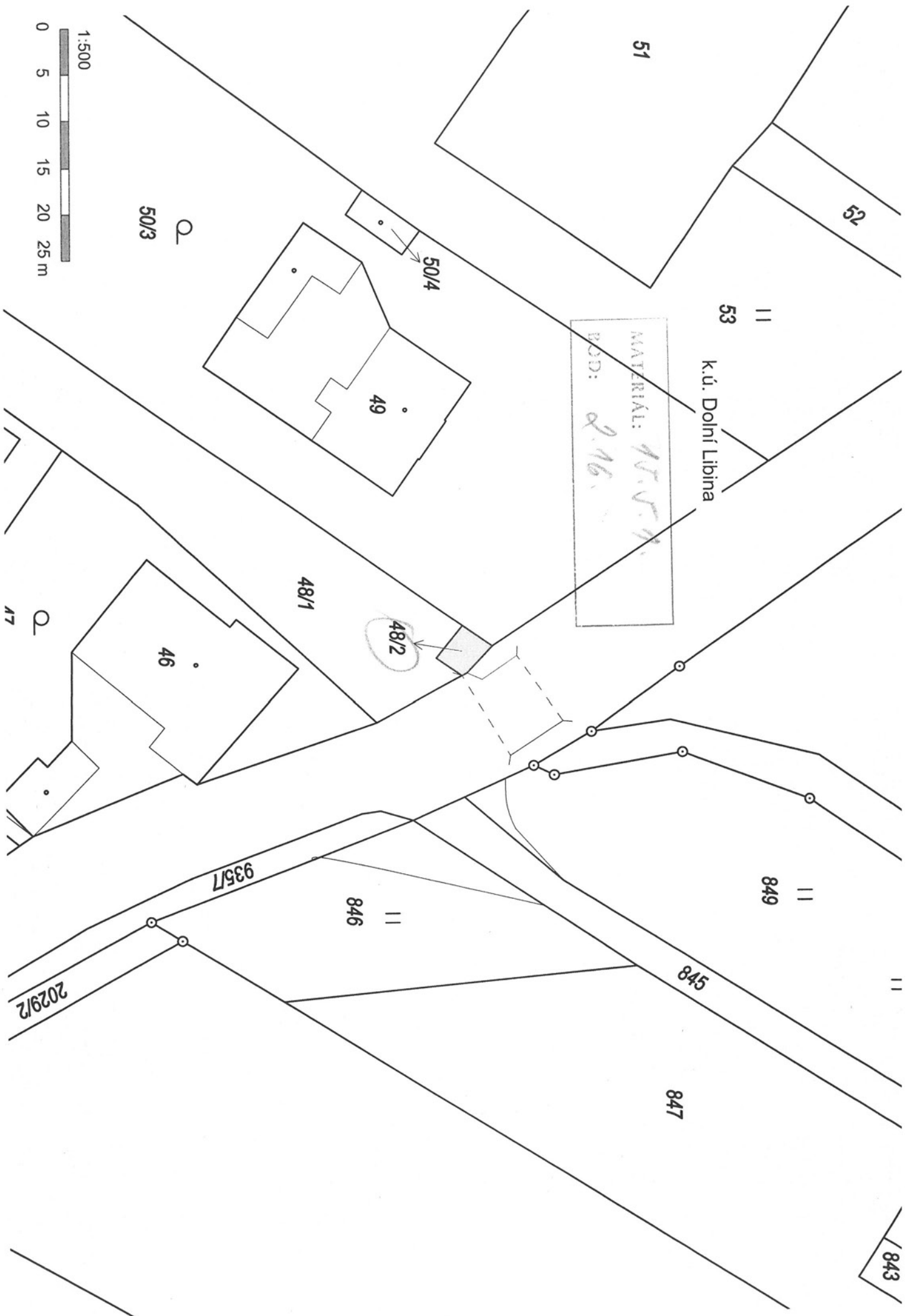
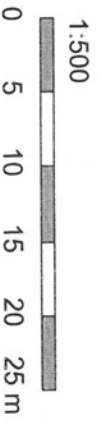
487

484

486

3922





k.ú. Dolní Libina

MATERIAL: *NT-574*  
POD: *2.16.*

⊕ 648

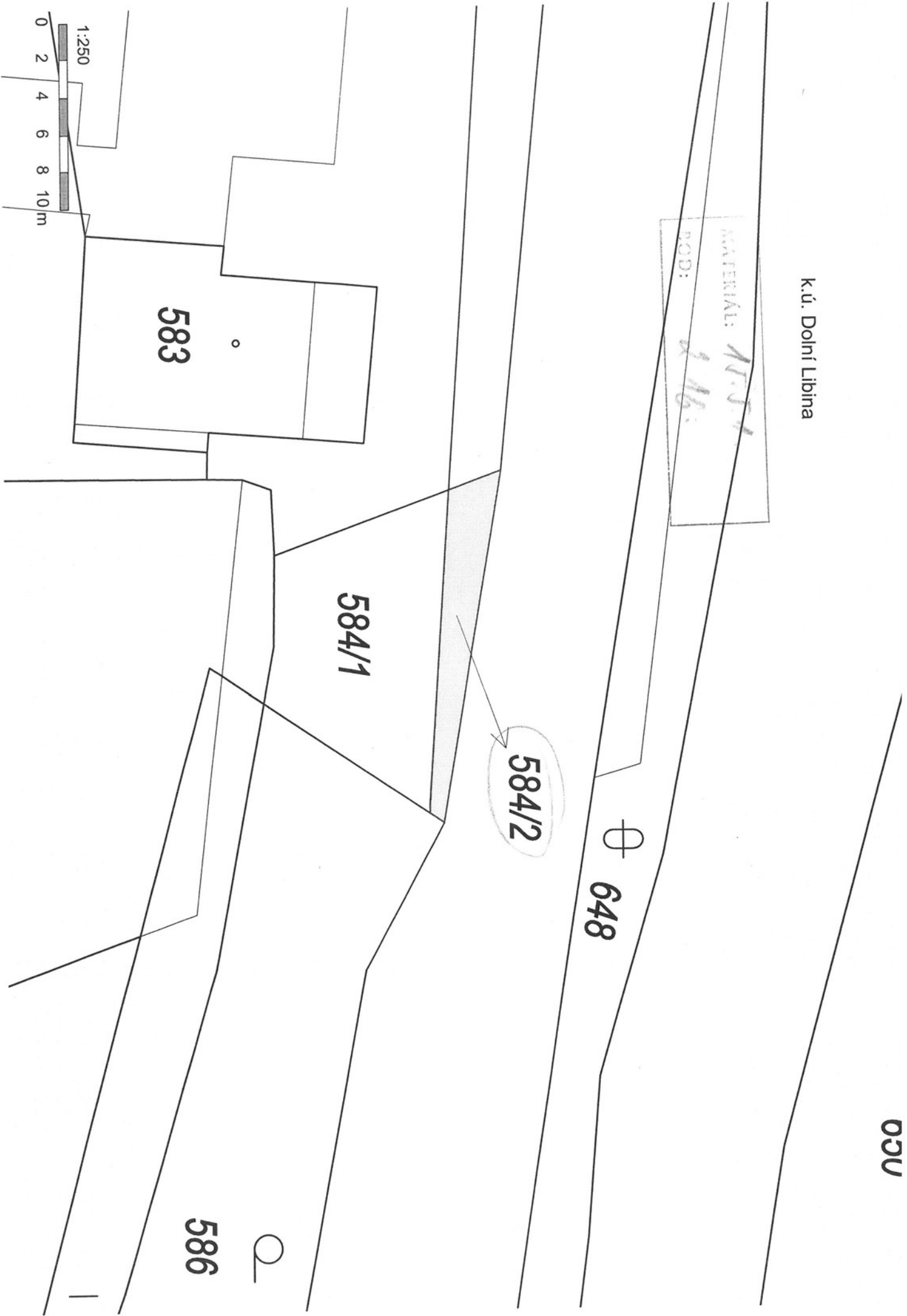
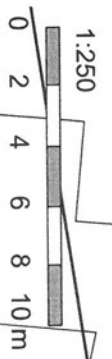
584/2

584/1

583

586

Q



935/9

k.ú. Dolní Libina

939/1

MATERIÁL: KST. 1.  
MSPD: 2. N. 1.

0  
2

897/1

897/3

810

897/4

662

502

501

