

VÝKAZ DOSAVADNÍHO A NOVÉHO STAVU ÚDAJŮ KATASTRU NEMOVITOSTI

Číslo katastrální území	Dosaďovaný stav		Nový stav		Poznámky	Výměra dle katastrálního území	Výměra dle katastrálního území	Výměra dle katastrálního území	Výměra dle katastrálního území
	číslo	výměra	číslo	výměra					
157	24	157/1	27	157/1		79	27	25	
40	24	157/2	1	157/2		79	1	81	
		157/3	1	157/3		79		15	
		30	24						

Seznam souřadnic (S-JSK)

Č. bodu	Souřadnice pro zápis do KN		Souřadnice pro zápis do KÚ		Poznámka		
	Y	X	Y	X			
80-486	538259.80	112465.90	7	538259.83	112464.90	3	obrabník
80-480	538341.37	112457.37	4	538349.23	112464.76	3	obrabník
80-1215	538357.94	112466.74	4	538347.70	112464.80	3	obrabník
80-1236	538196.67	112466.22	4	538245.08	112464.26	3	obrabník
180-1	538248.30	112464.74	3	538240.08	112464.47	3	obrabník
180-3	538259.32	112463.29	3	538250.77	112465.87	3	obrabník
2	538345.46	112457.46	3	538216.09	112465.43	3	obrabník
3	538339.98	112457.00	3	538265.90	112465.32	3	obrabník
4	538317.47	112459.90	3	538201.20	112466.31	3	obrabník
5	538335.68	112460.33	3	538200.35	112466.89	3	obrabník
6	538287.43	112461.48	3	538199.93	112466.40	3	obrabník
7	538260.87	112463.84	3	538199.11	112466.32	3	obrabník
8	538260.06	112463.96	3	538198.63	112466.55	4	obrabník
9	538259.35	112463.99	3	538198.63	112466.55	4	obrabník



GEOMETRICKÝ PLÁN pro

Ing. Zuzana Tomášková  
 Olomoucký kraj  
 KÚ Olomouc  
 Ing. Jitka Kyjarová  
 PGP-722/2020-805  
 2020.03.23 12:56:01 CET

Státní úřad zeměměřičský a katastrální úřad  
 Ing. Zuzana Tomášková  
 2628/13  
 24.3.2020  
 741/2020

KÚ Olomoucký kraj  
 KÚ Olomouc  
 Ing. Jitka Kyjarová  
 PGP-722/2020-805  
 2020.03.23 12:56:01 CET

Seznam souřadnic (S-JSK)

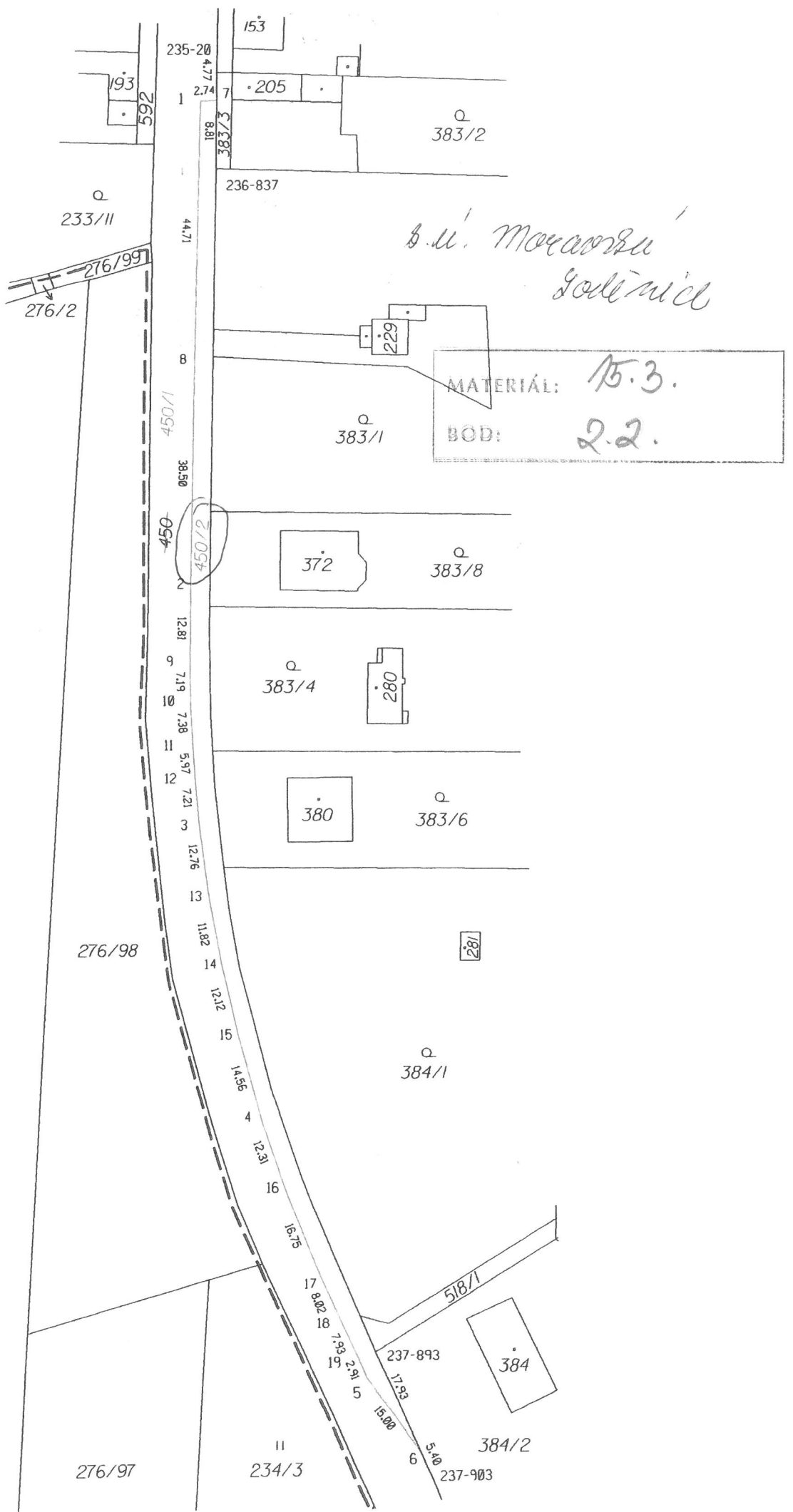


K.Ú. SVĚŠEBLICE



MATERIÁL: 15.3  
 BOD: 2.1

k.ú. SVĚTLÁ



*B.U. Macaniza  
Godinid*

MATERIAL: 15.3.  
BOD: 2.2.

235-20  
4.77  
1 2.74  
7 8.81  
383/3  
44.71  
8 450/1  
38.50  
450  
450/2  
12.81  
9 7.19  
10 7.38  
11 5.97  
12 7.21  
12.76  
13 11.82  
14 12.12  
15 14.56  
4  
16 12.35  
17 16.75  
18 8.02  
19 7.83  
2.91  
5  
15.00  
6 5.40  
237-903

276/2  
276/99  
276/97

233/11

236-837

383/1

383/2

383/8

383/4

383/6

276/98

384/1

276/97

234/3

237-893

384

384/2

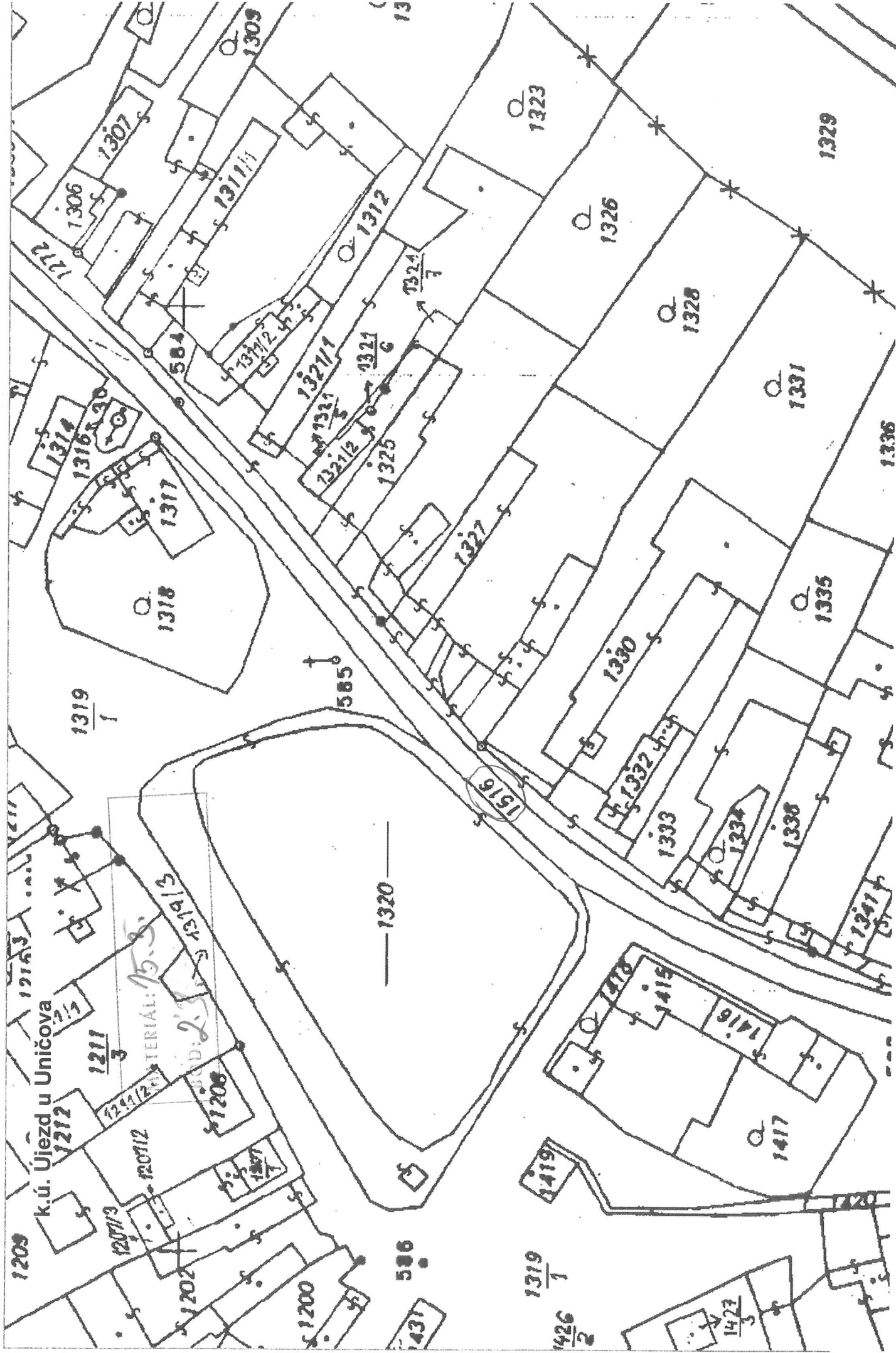
518/1

237-903

11

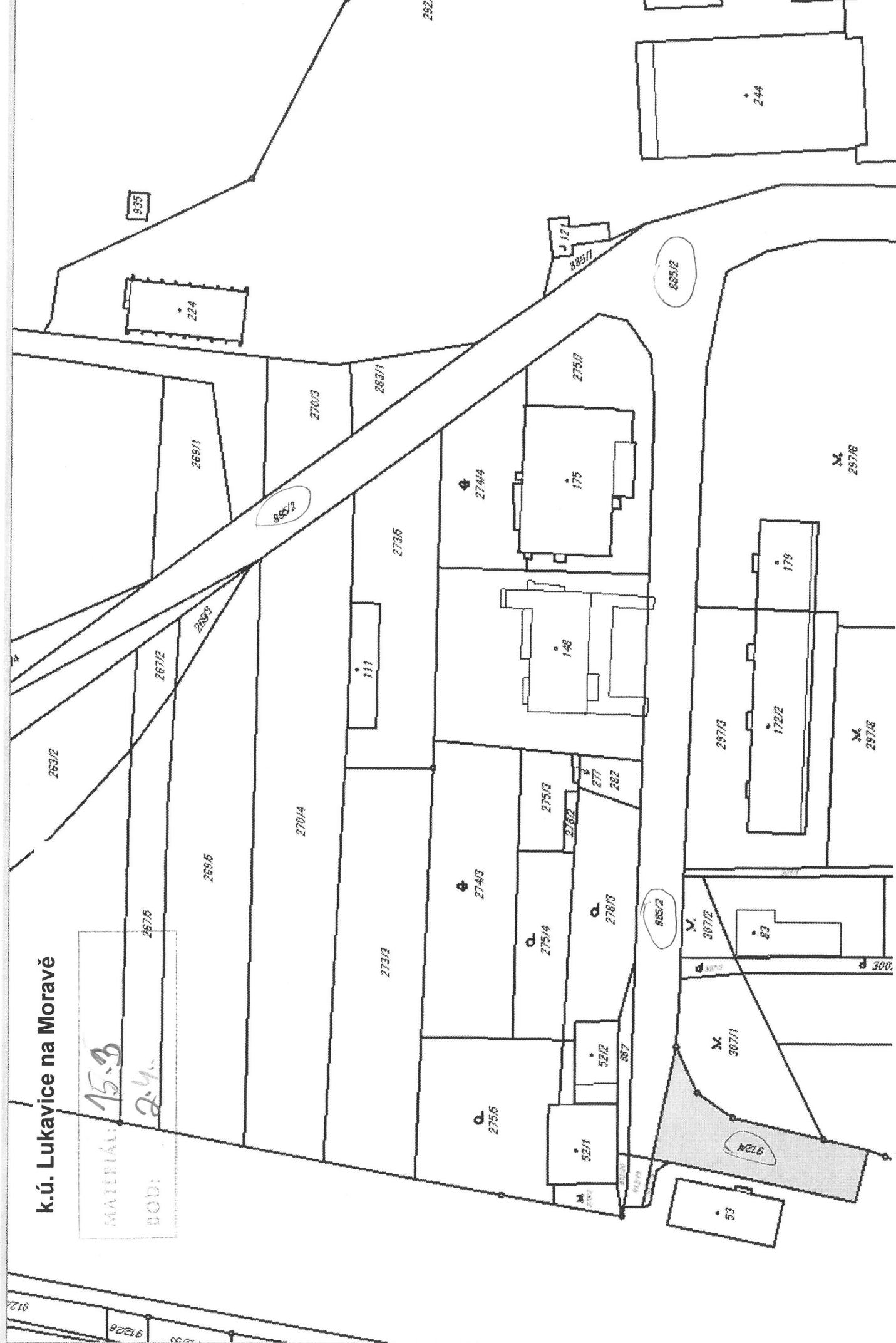
6

234/3



### k.ú. Lukavice na Moravě

MATERIÁL: 15.3  
BOD: 2.4.



282/2

282/3

k.ú. TŘEBČÍN

MAKRIÁL:

15.3.

BOH:

2.5.

236

220

293/49

293/4

293/48

423

141-150

423/1

12.82

423/2

1.25

2

3

4.67

4

5.50

169-1965

357

16.96

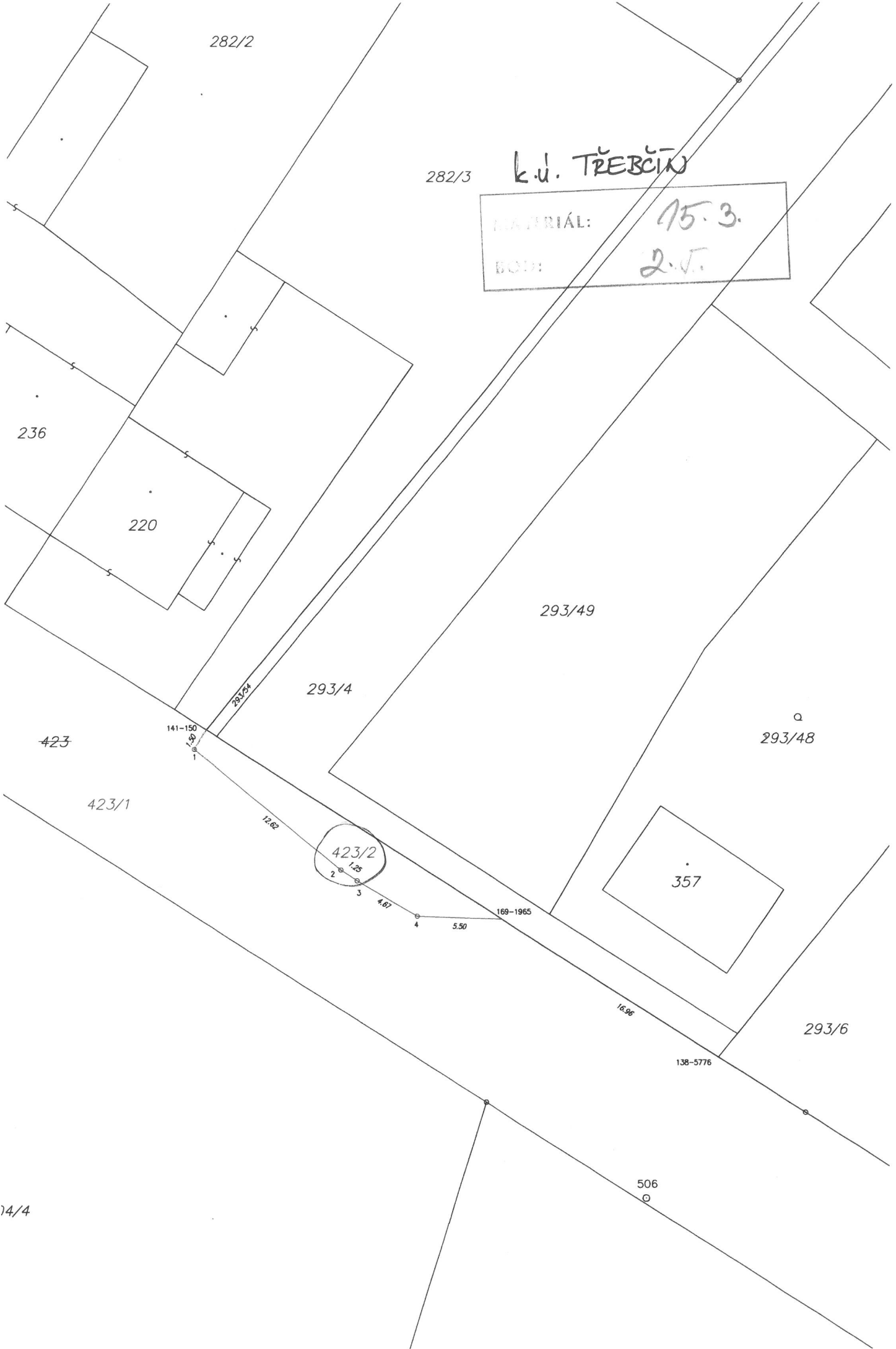
293/6

138-5776

506

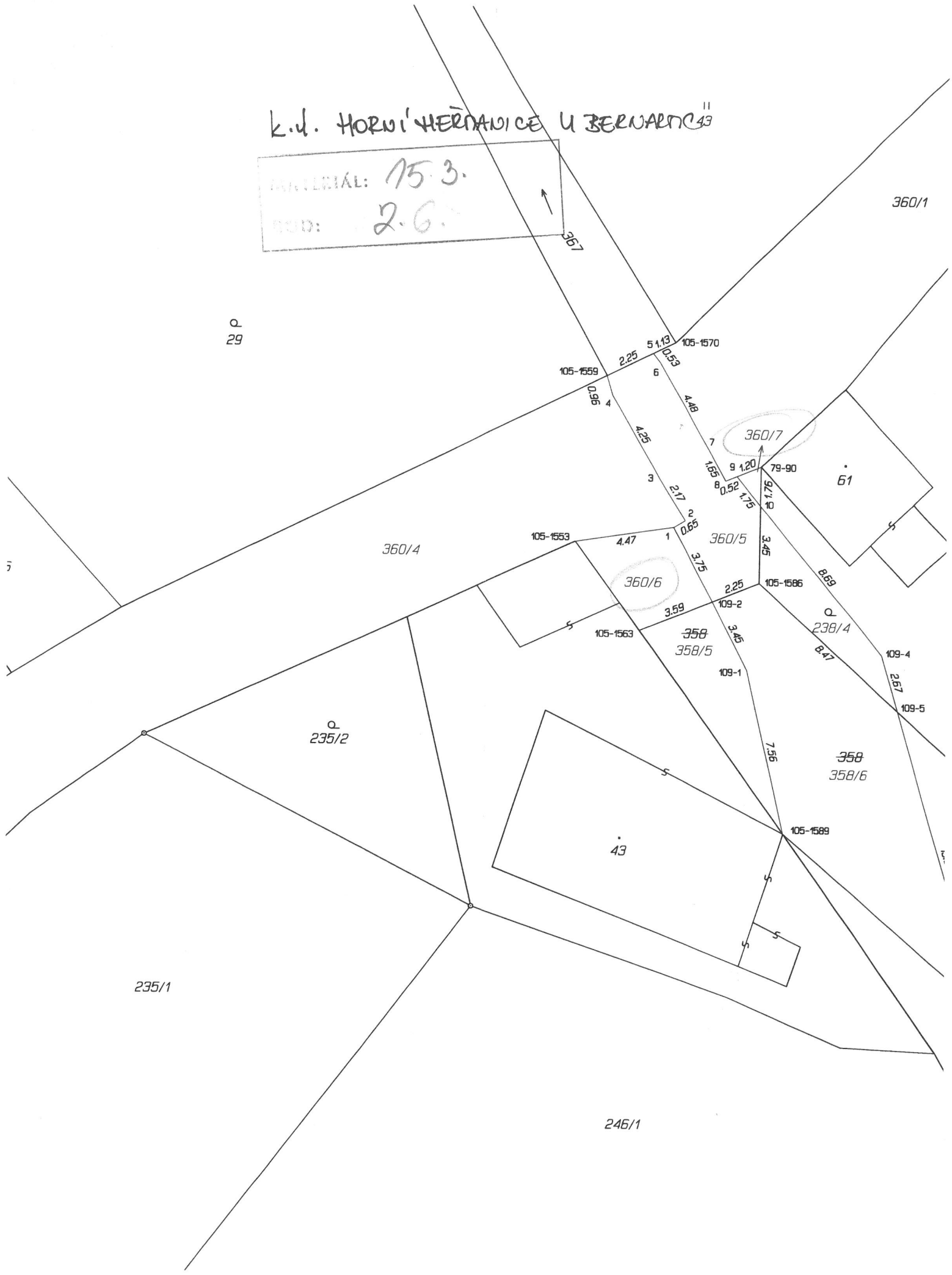
○

14/4



k.ú. HORNÍ HERMANICE U ŽERNAROC 43

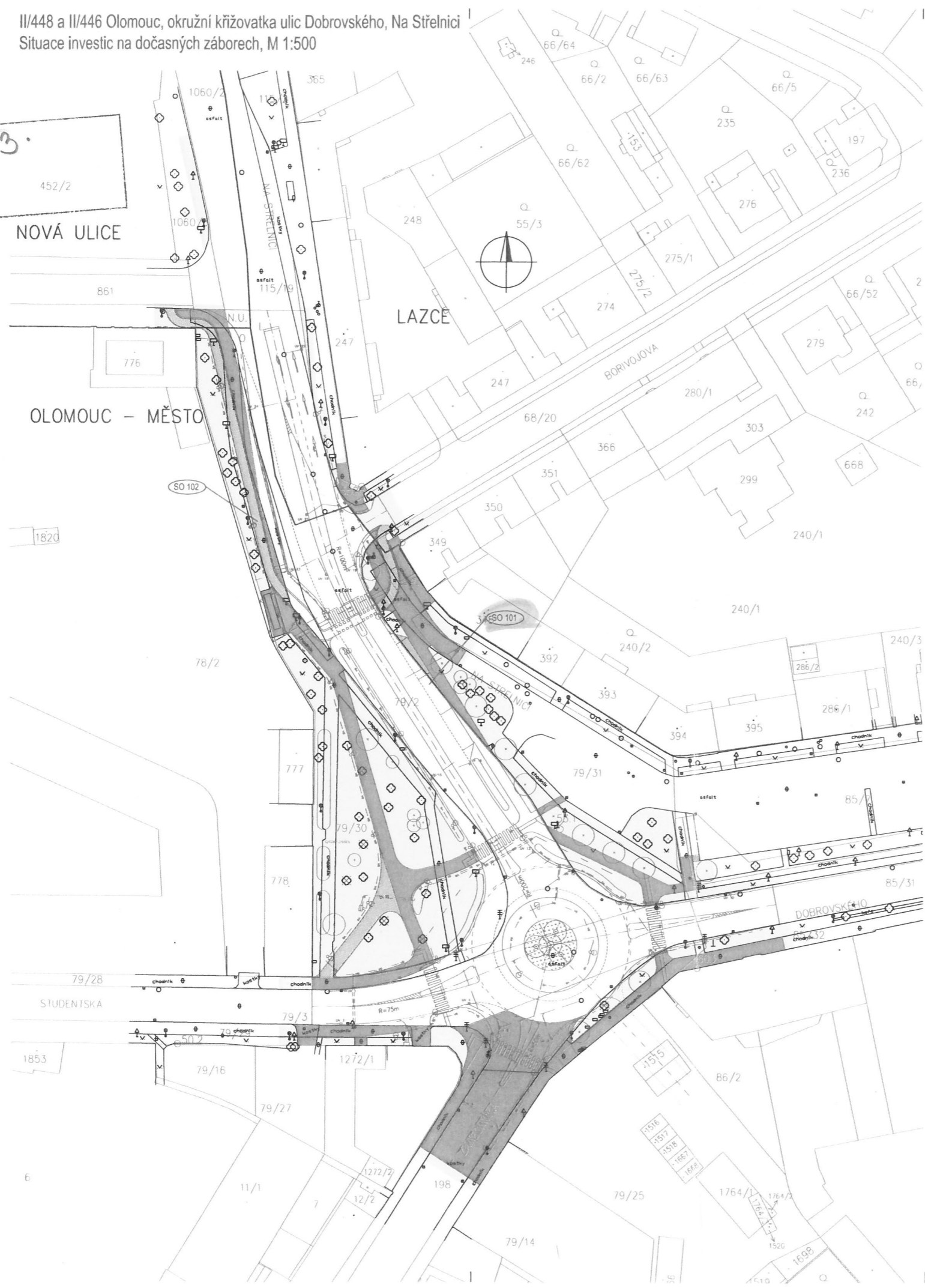
PROJEKT: 15.3.  
DOD: 2.6.



k.ú. Olomouc - město  
a k.ú. Lazce

II/448 a II/446 Olomouc, okružní křižovatka ulic Dobrovského, Na Střelnici  
Situace investic na dočasných záborech, M 1:500

MATERIÁL: 15.3.  
BOD: 2.10.



LEGENDA:

- CHODNÍKY, KOMUNIKACE - HRADÍ OL. KRAJ
- CHODNÍKY, CYKLOSTEZKA, PARK, STÁNÍ - HRADÍ MĚSTO OLOMOUC
- DOČASNÝ ZÁBOR

OLOMOUCKÝ KRAJ HRADÍ:

VYBUDOVÁNÍ OKRUŽNÍ KŘÍŽOVATKY (POJÍZDĚNÝ PÁS A PRSTENEC), ÚPRAVY VOZIDLOVÝCH KOMUNIKACÍ MIMO VYBUDOVÁNÍ PARKOVISTĚ NA UL. NA STŘELNICI, ÚPRAVY AUTOBUSOVÝCH ZASTÁVEK, VYBUDOVÁNÍ ULIČNÍCH VPUSŤÍ A ODVODŇOVACÍCH ŽLABŮ VČ. PŘÍPOJEK, DOPRAVNÍ ZNAČENÍ (MIMO ZNAČENÍ PARKOVISTĚ NA UL. NA STŘELNICI A CYKLOSTEZKY), ÚPRAVY CHODNÍKŮ (MIMO VYBUDOVÁNÍ ŠIKMÉHO SPOJOVACÍHO CHODNÍKU V PARKU), VJEZDŮ, BETONOVOU DLAŽBU 400/400/40 mm NA CHODNÍCÍCH, ŘETÍZKOVÉ ZÁBRADÍ NA CHODNÍKU U AUTOBUSOVÉ ZASTÁVKY NA UL. NA STŘELNICI, PŘELOŽKU VODOVODU, VEŘEJNÉ OSVĚTLENÍ MIMO JEDNOHO SADOVÉHO STOŽÁRU, SVÍTIDLA A PŘÍVODNÍHO KABELU U ŠIKMÉHO SPOJOVACÍHO CHODNÍKU V PARKU, PŘELOŽKU KABELŮ TELEFONIKY O2, SADOVÉ ÚPRAVY - KACENÍ STAV. STROMŮ, VÝSADBU NOVÝCH STROMŮ, ZALOŽENÍ TRÁVNÍKŮ

STATUTÁRNÍ MĚSTO OLOMOUC HRADÍ:

VYBUDOVÁNÍ PARKOVACÍCH STÁNÍ PRO ZÁSBOVÁNÍ NA UL. NA STŘELNICI VČ. DOPRAV. ZNAČENÍ, MOBILIÁR (ZÁBRADÍ V SEVERNÍ ČÁSTI STŘEDNÍHO DĚLICÍHO PÁSU NA UL. NA STŘELNICI, ODPAVKOVÝ KOŠ, LAVIČKY), CYKLOSTEZKA VČ. DOPRAV. ZNAČENÍ, ŠIKMÝ SPOJOVACÍ CHODNÍK V PARKU, ROZDÍL MEZI CENOU ŽULOVÉ DLAŽBY A BETONOVÉ DLAŽBY 400/400/40 mm, ROZDÍL MEZI CENOU BETONOVÉ DLAŽBY 400/400/60 mm A DLAŽBY 400/400/40 mm, JEDEN SADOVÝ STOŽÁR, SVÍTIDLO A PŘÍVODNÍ KABEL U ŠIKMÉHO SPOJOVACÍHO CHODNÍKU V PARKU, SADOVÉ ÚPRAVY - VÝSADBU KEŘŮ, TRVALEK

			ČÍSLO SOUPRAVY:
REVIZE C.	DATUM	ZMĚNA	

**MORAVIA CONSULT Olomouc a.s.**  
 LEGIONÁŘSKÁ 8, 772 00 Olomouc  
 tel.: +420 585 570 444  
 fax: +420 585 570 412  
 e-mail: moravia@moravia.cz  
 http://www.moravia.cz

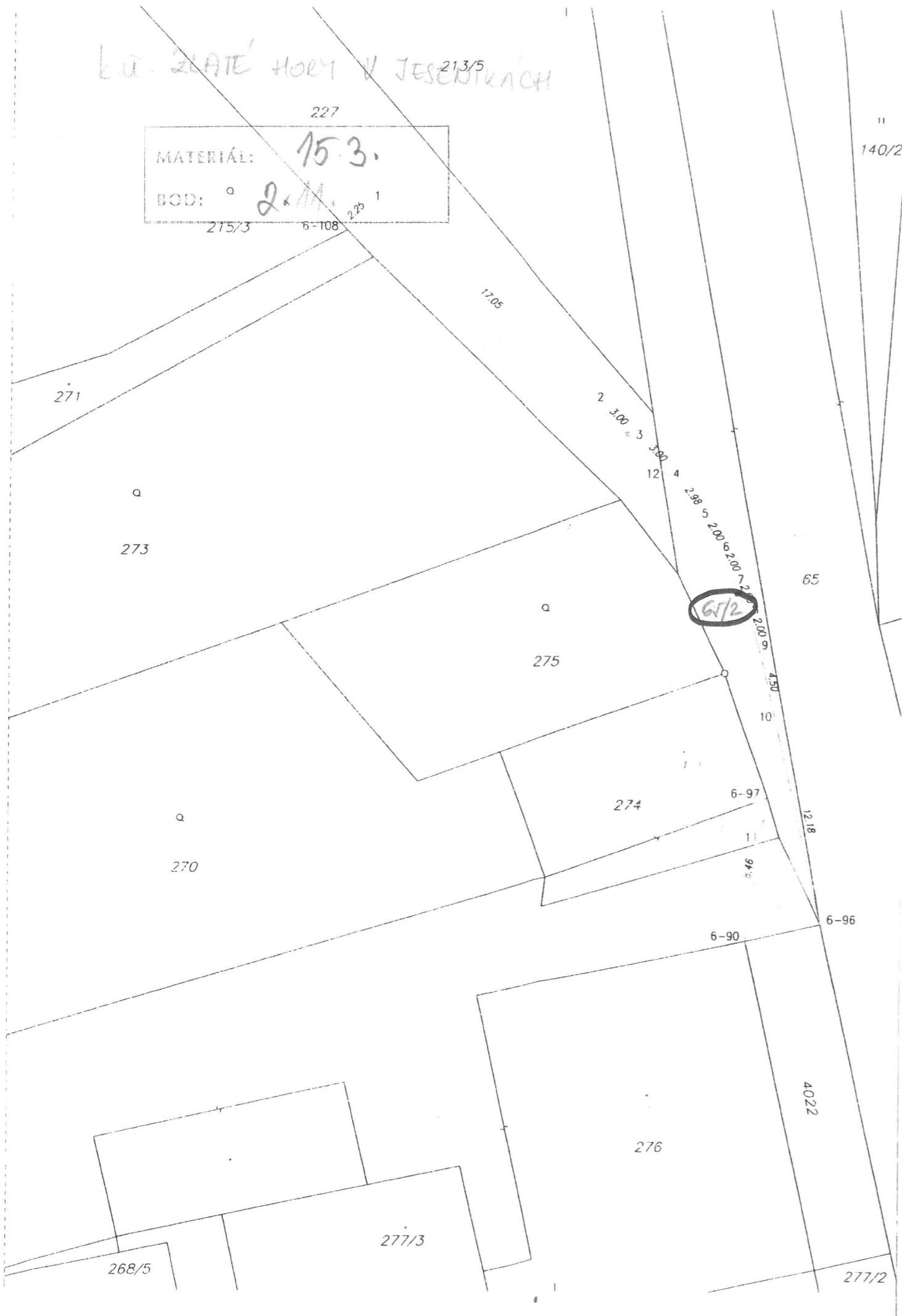
OBJEDNATEL: Olomoucký kraj, Jeremenkova 40a, 779 11 Olomouc			
HLAVNÍ INŽENÝR PROJEKTU	ING. HANA ZAJÍČKOVÁ	ŘEDITEL MORAVIA CONSULT Olomouc a.s.	
ODPOVĚDNÝ PROJ. OBJ. PS	ING. HANA ZAJÍČKOVÁ	ING. PAVEL KUČERA	
ING. HANA ZAJÍČKOVÁ	ING. HANA ZAJÍČKOVÁ	ING. DANA BUBNÍKOVÁ	
KRAJ: OLOMOUCKÝ	POVĚŘENÝ OÚ: OLOMOUC	OBEC: OLOMOUC	
<b>II/448 a II/446 Olomouc</b> - okružní křižovatka ulic Dobrovského, Na Střelnici		ZAK. ČÍSLO MCO	09 - 111 - 239 - PK
		ÚČEL	DSP + DZS
		DATUM	LISTOPAD 2010
		FORMÁT	6 x A4
		MĚŘÍTKO	1:500
Situace investic na dočasných záborech		ČÁST	PŘÍLOHA



K.Ú. ZLATÉ HORY V JESENÍKÁCH

227  
MATERIÁL: 15.3.  
BOD: 2.11.1  
215/3 6-108 273

11  
140/2



271

a

273

a

275

65/2

65

a

270

274

6-97

11

94

12.18

6-96

6-90

4022

276

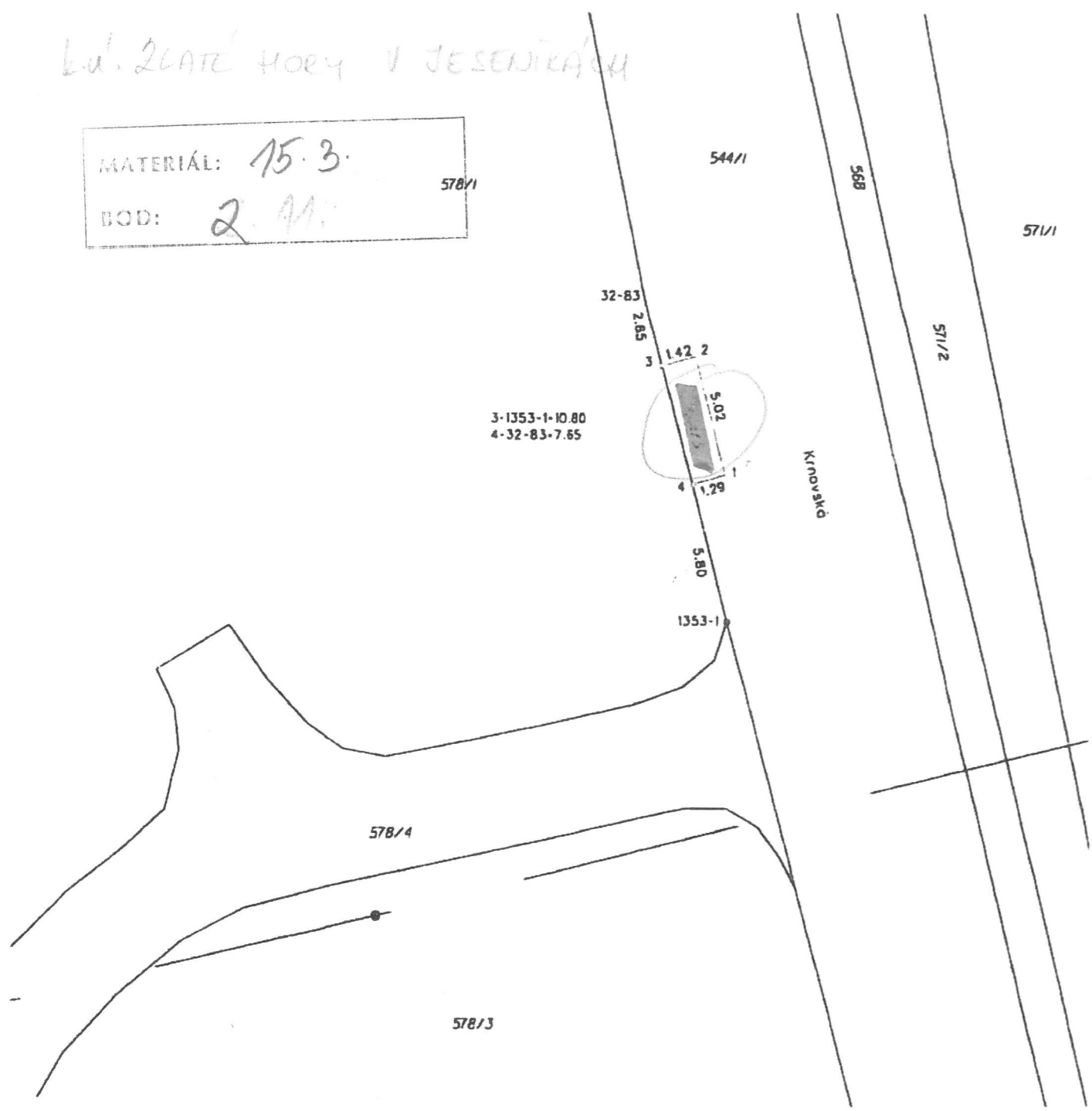
277/3

268/5

277/2

ku. Zlaté Hory v Jeseníkách

MATERIÁL: 15.3.  
BOD: 2. 41.  
578/1



**Seznam souřadnic (S-JTSK)**

Číslo bodu	Souřadnice pro zápis do KN		Ród kv.	Poznámka
	Y	X		
32-83	529339.62	1048823.20	4	označen dočasně
1353-1	529336.19	1048836.20	4	mezník
1	529336.44	1048830.28	3	obrubník
2	529337.59	1048825.41	3	obrubník
3	529338.94	1048825.77	4	mezník
4	529337.67	1048830.60	4	mezník