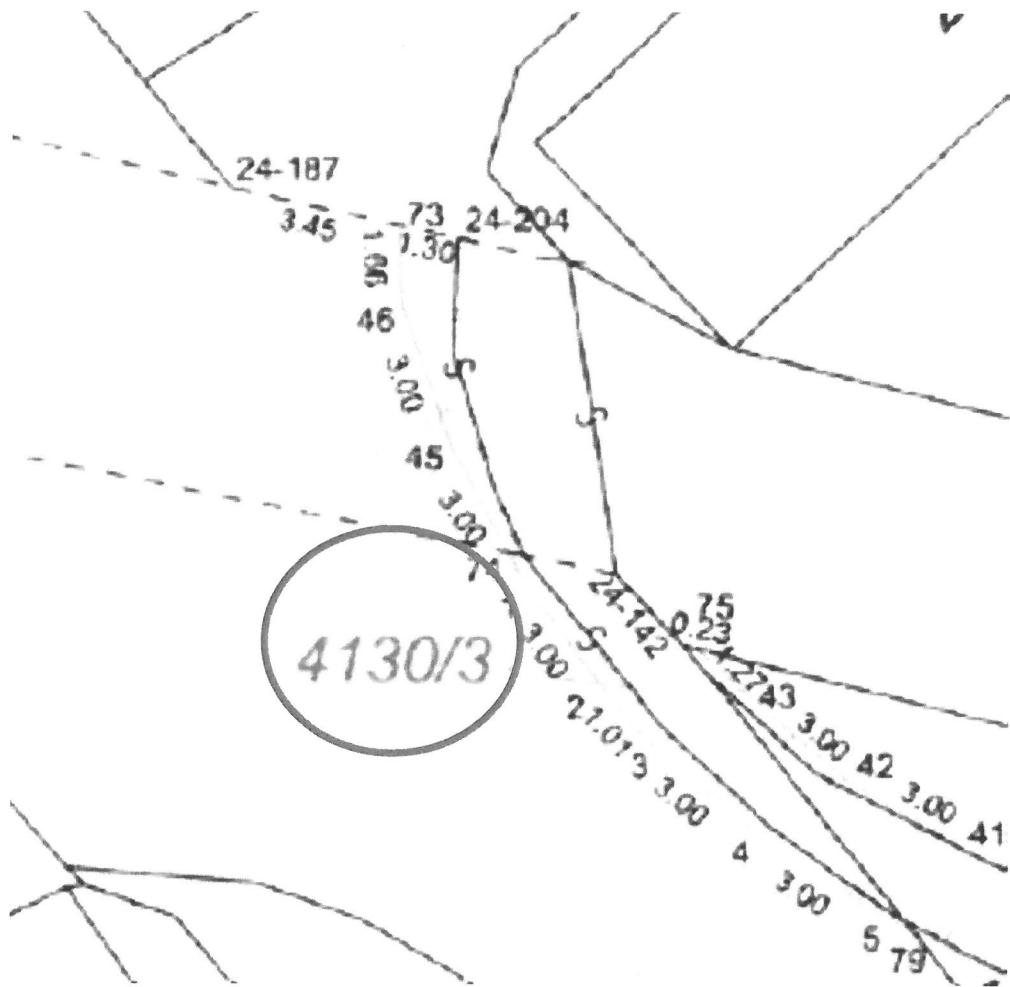
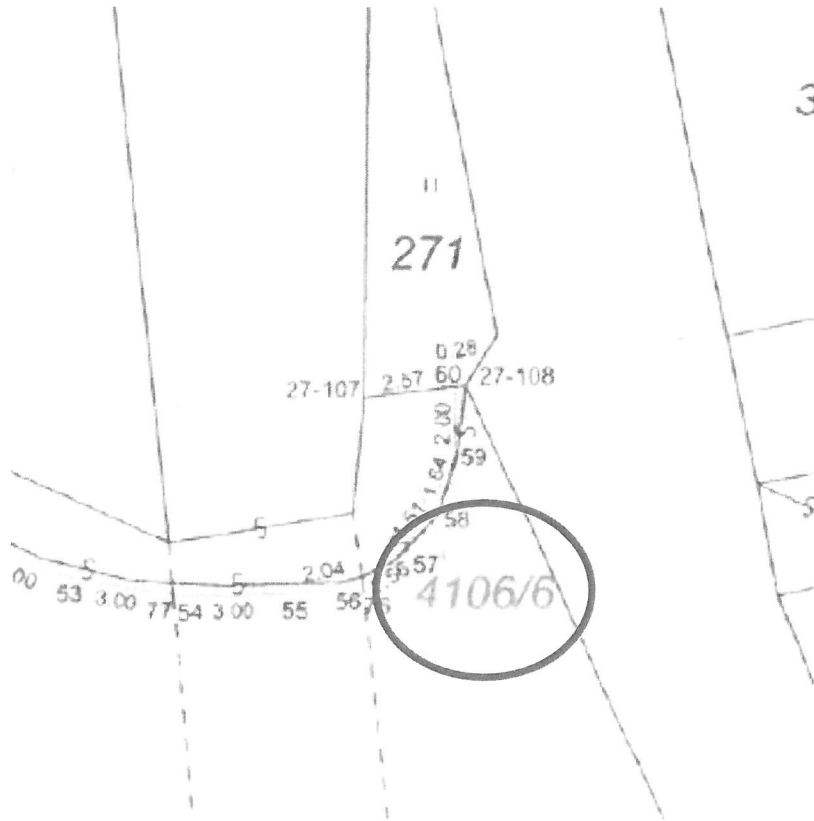


MATERIÁL: 10.5.1.  
BODY: 1.1.

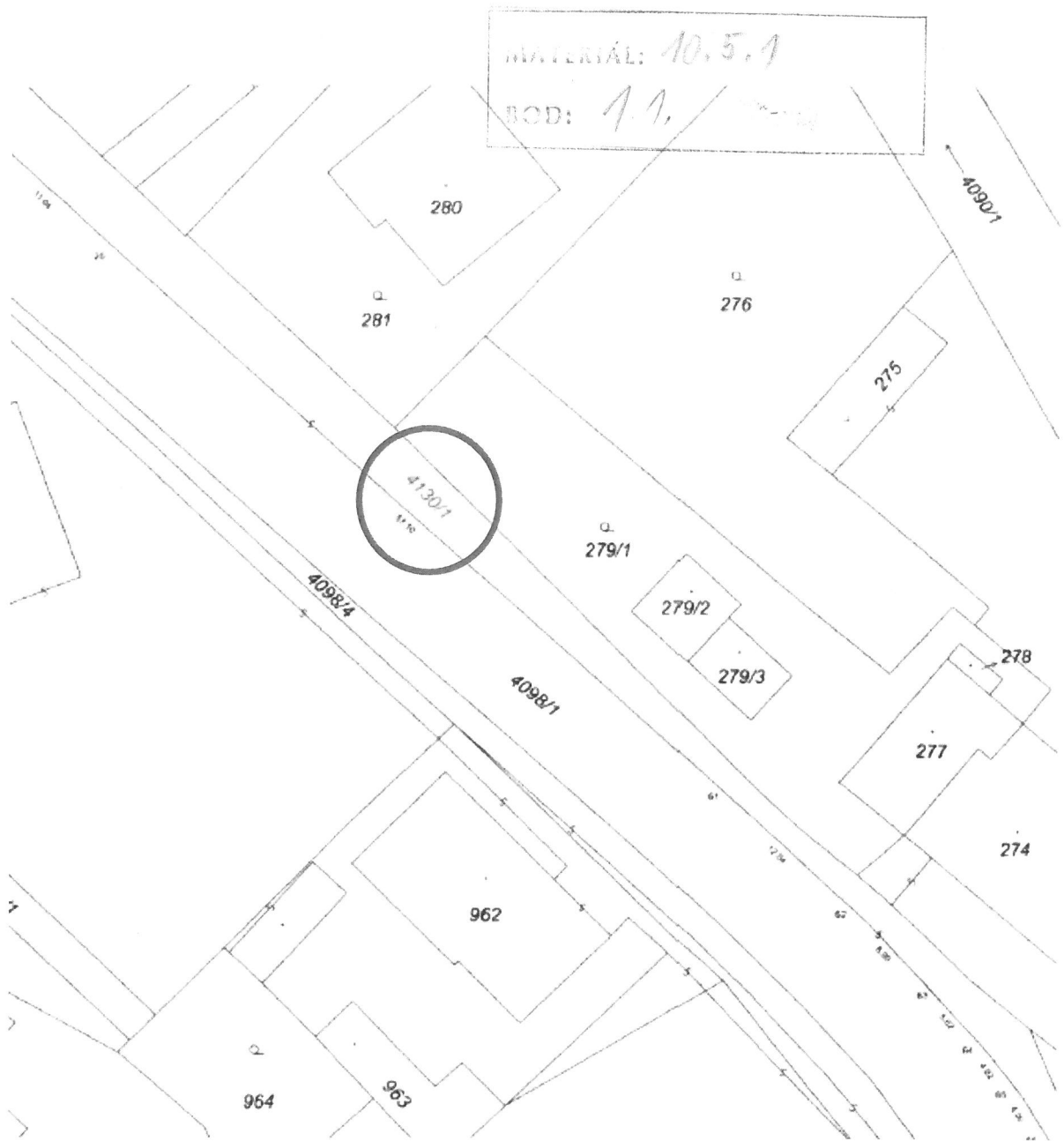


k.ú. Nový Malín

MATERIÁL: 10.5.1.  
LPOD: 1.1.

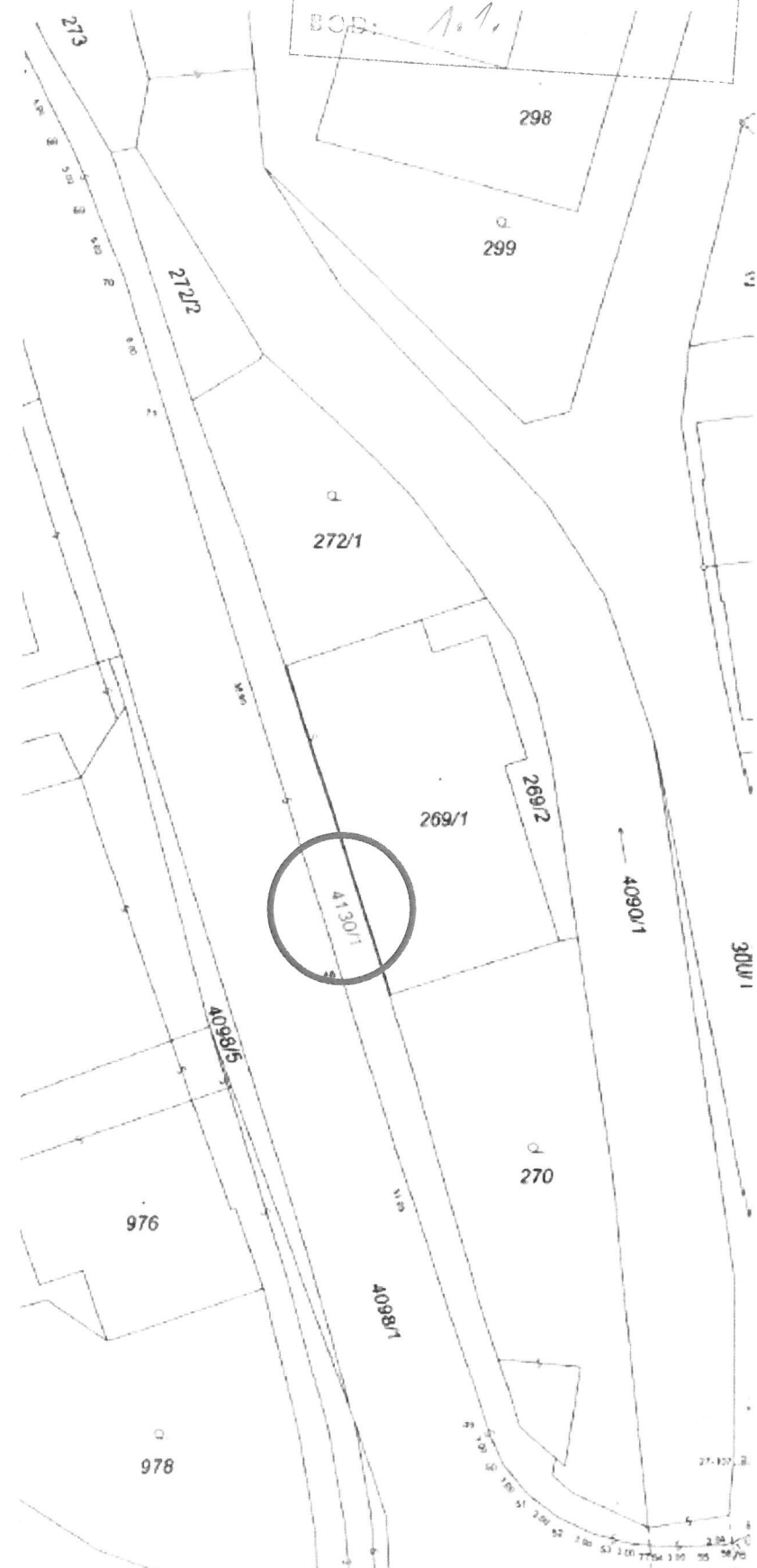


k.ú. Nový Malín



k.ú. Nový Malín

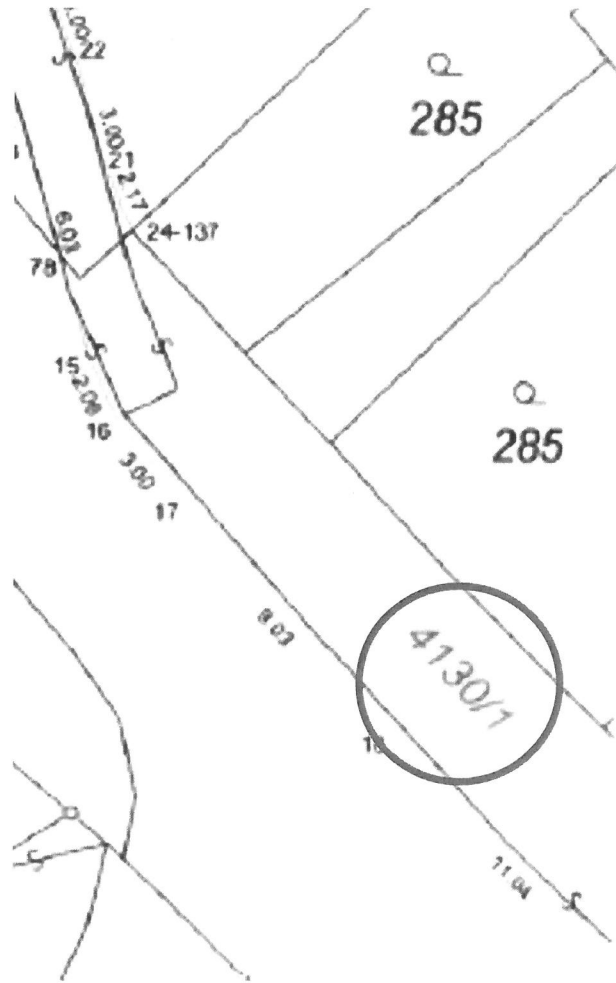
MATERIÁL: 10.5.1.  
BOB: 1.1.



k.ú. Nový Malín

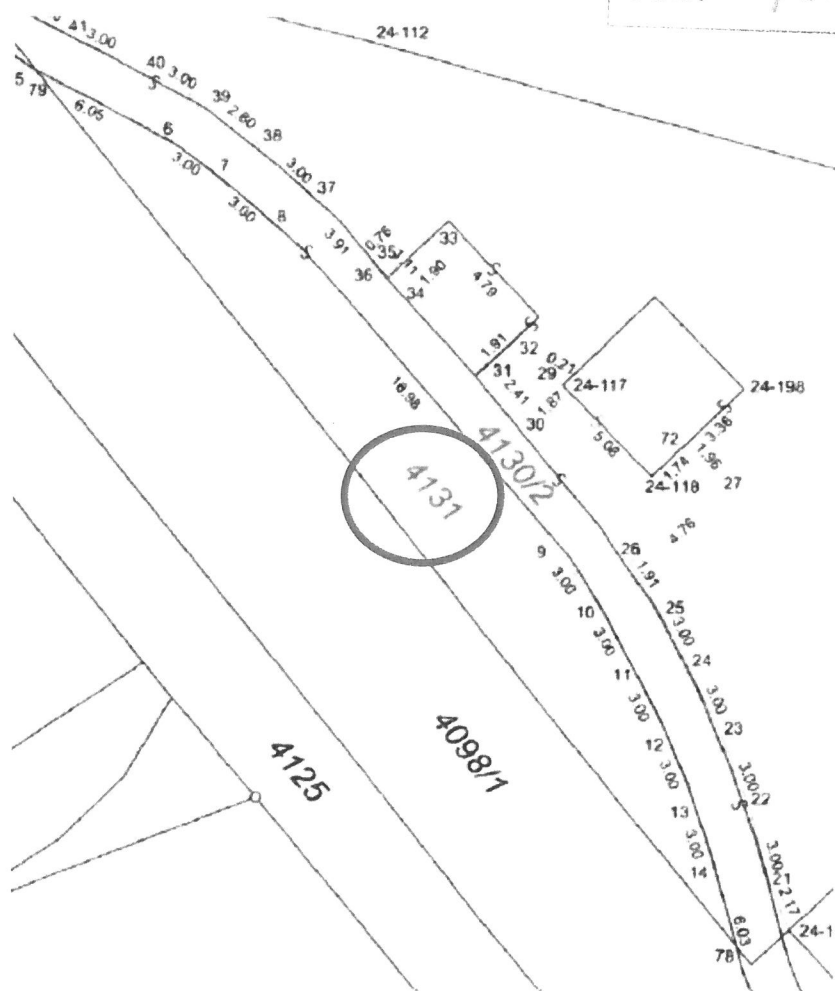


MATERIÁL: 10.5.1.  
POS: 1.1.



k.ú. Nový Malín

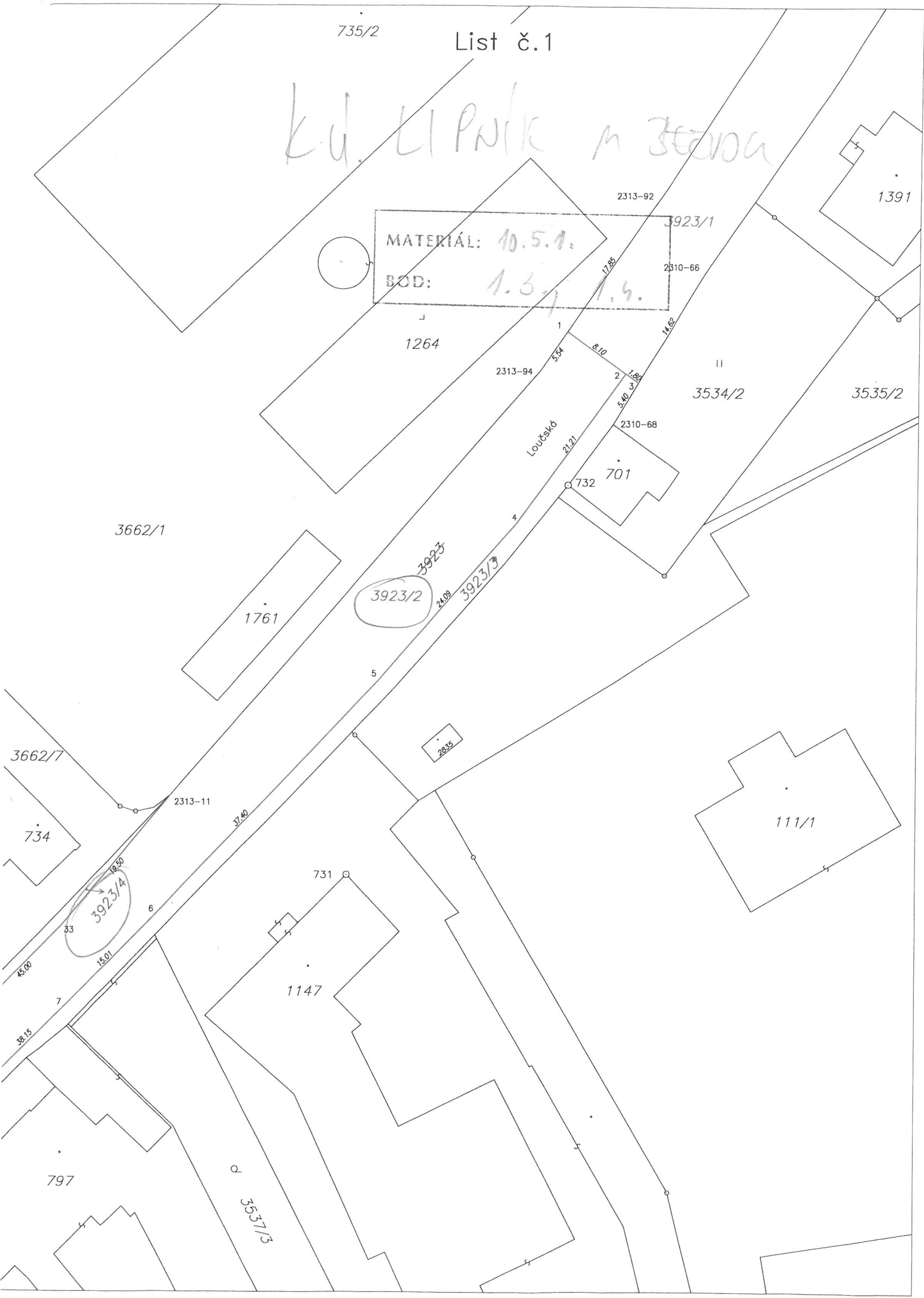
MATERIÁL: 10.5.1.  
BCD: 1.2.



k.ú. Nový Malín

k.u. LI Průlk m. Želovca

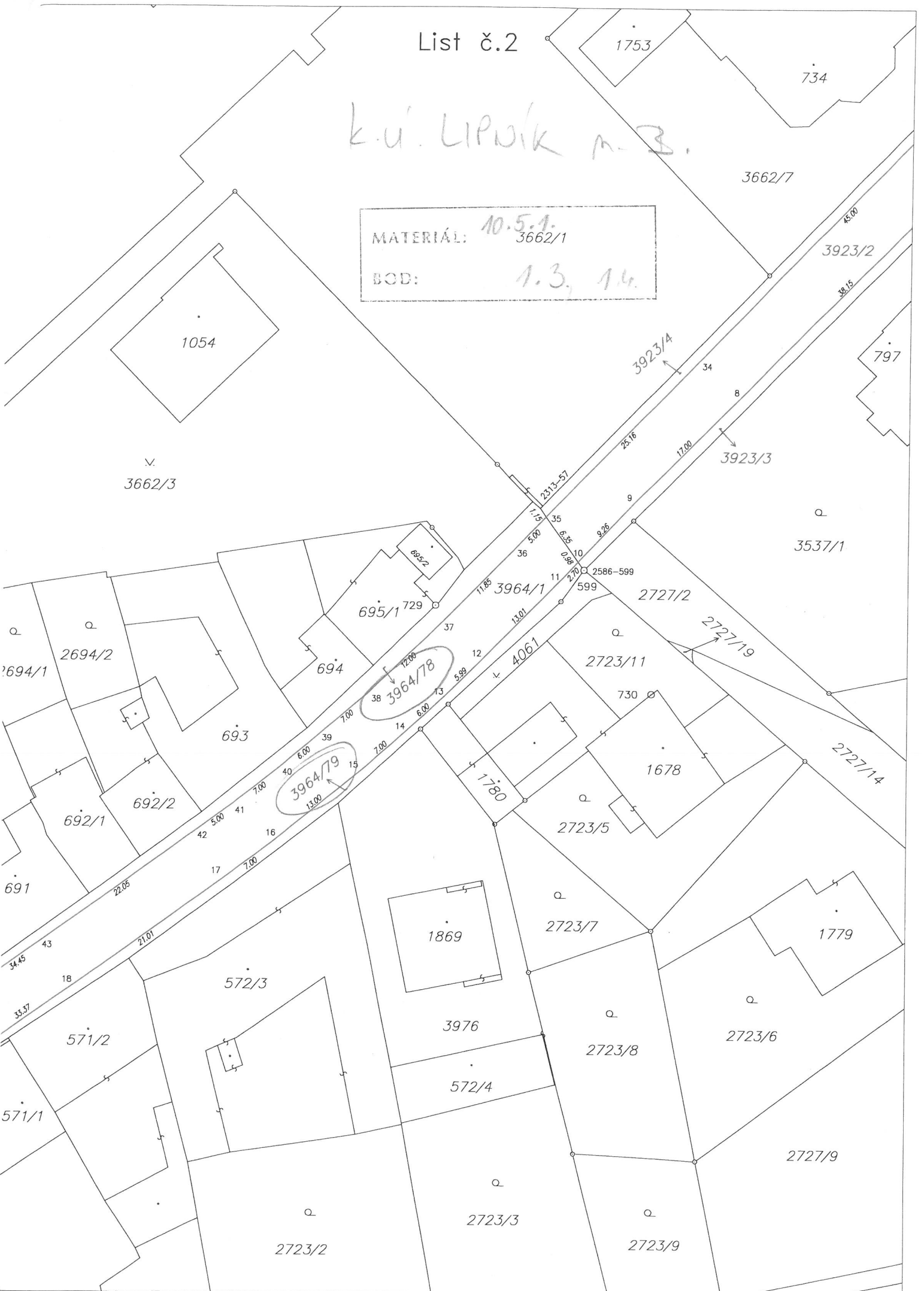
MATERIÁL: 10.5.1.  
BOD: 1.3.1, 1.4.



K.Ú. LIPNÍK M.Č.

MATERIÁL: 10.5.1. 3662/1

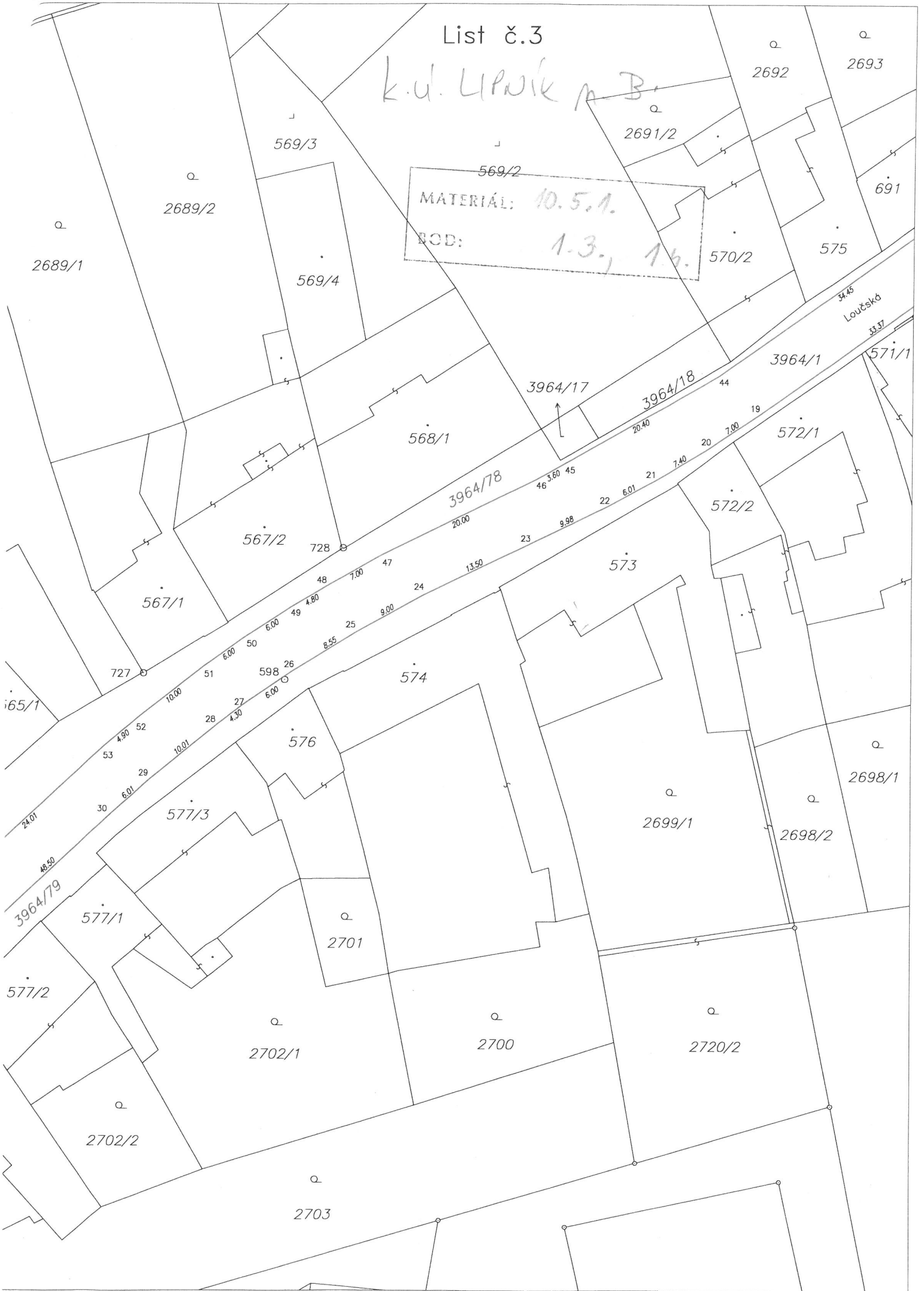
BOD: 1.3, 1.4



List č.3

k.u. Lipník n.B.

MATERIÁL: 10.5.1.  
BOD: 1.3., 1.5.



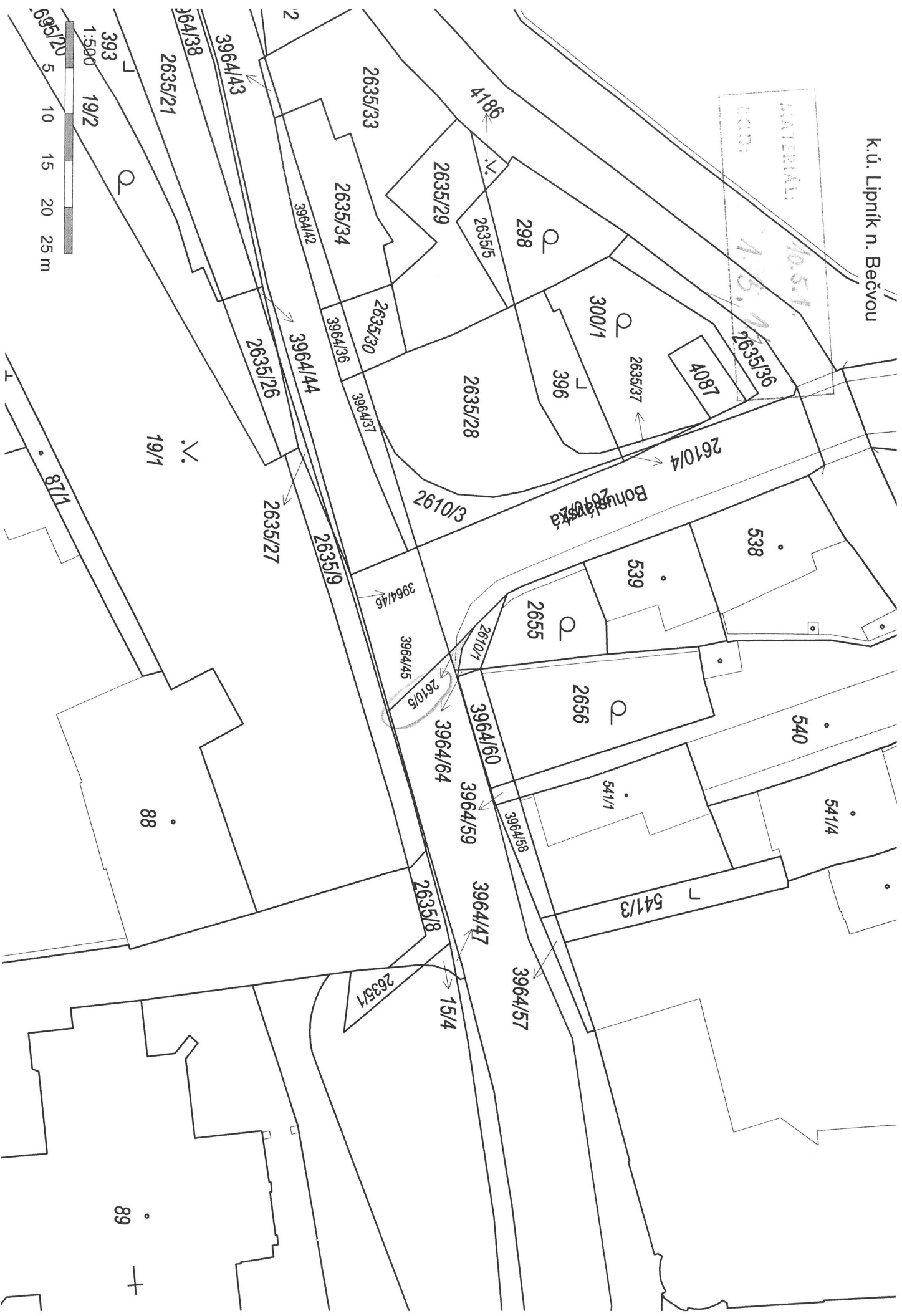
K.Ú. LIPNÍK n. B.

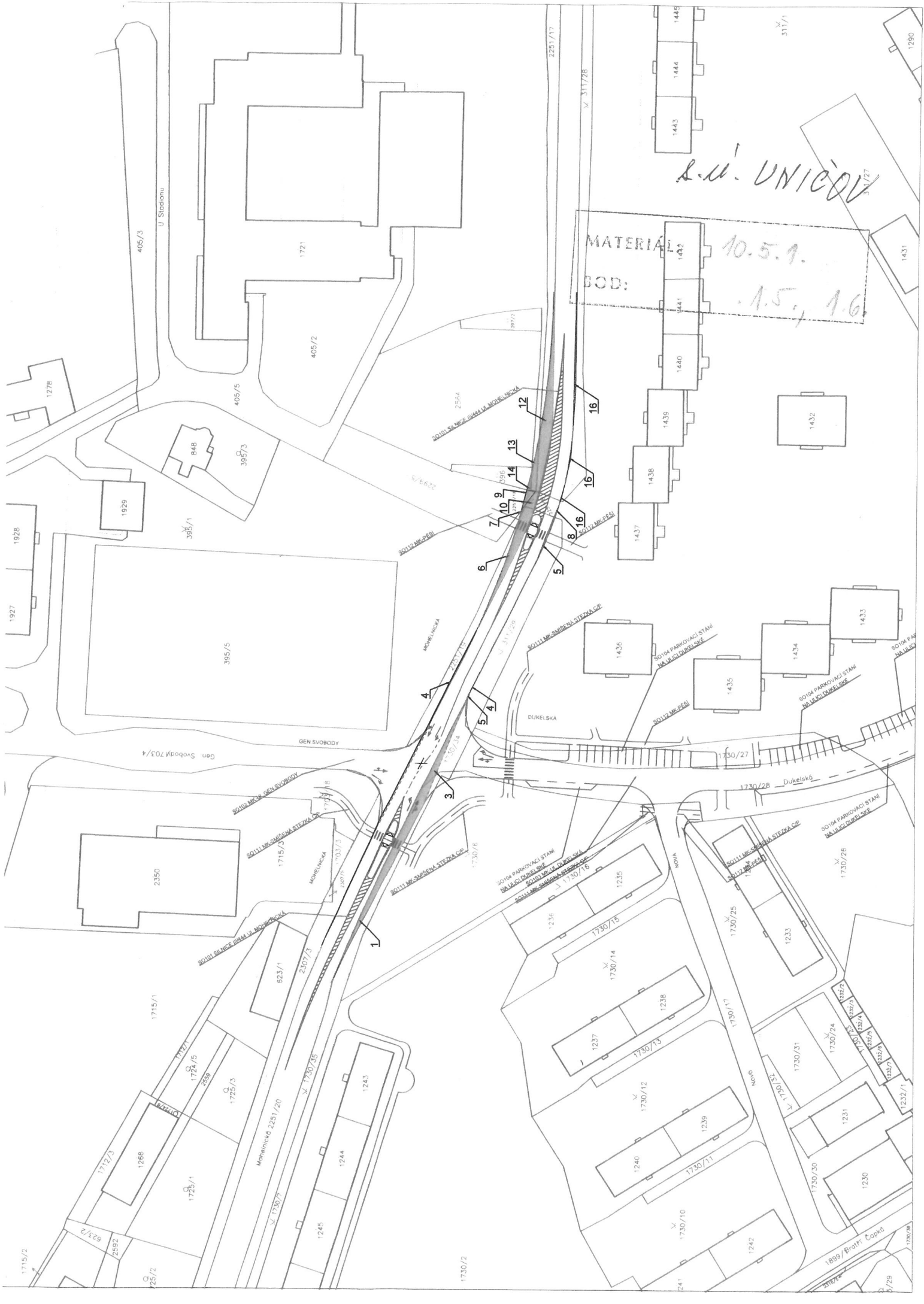
2686/1  
MATERIÁL: 10.5.1.  
BOD: 1.3, 14.



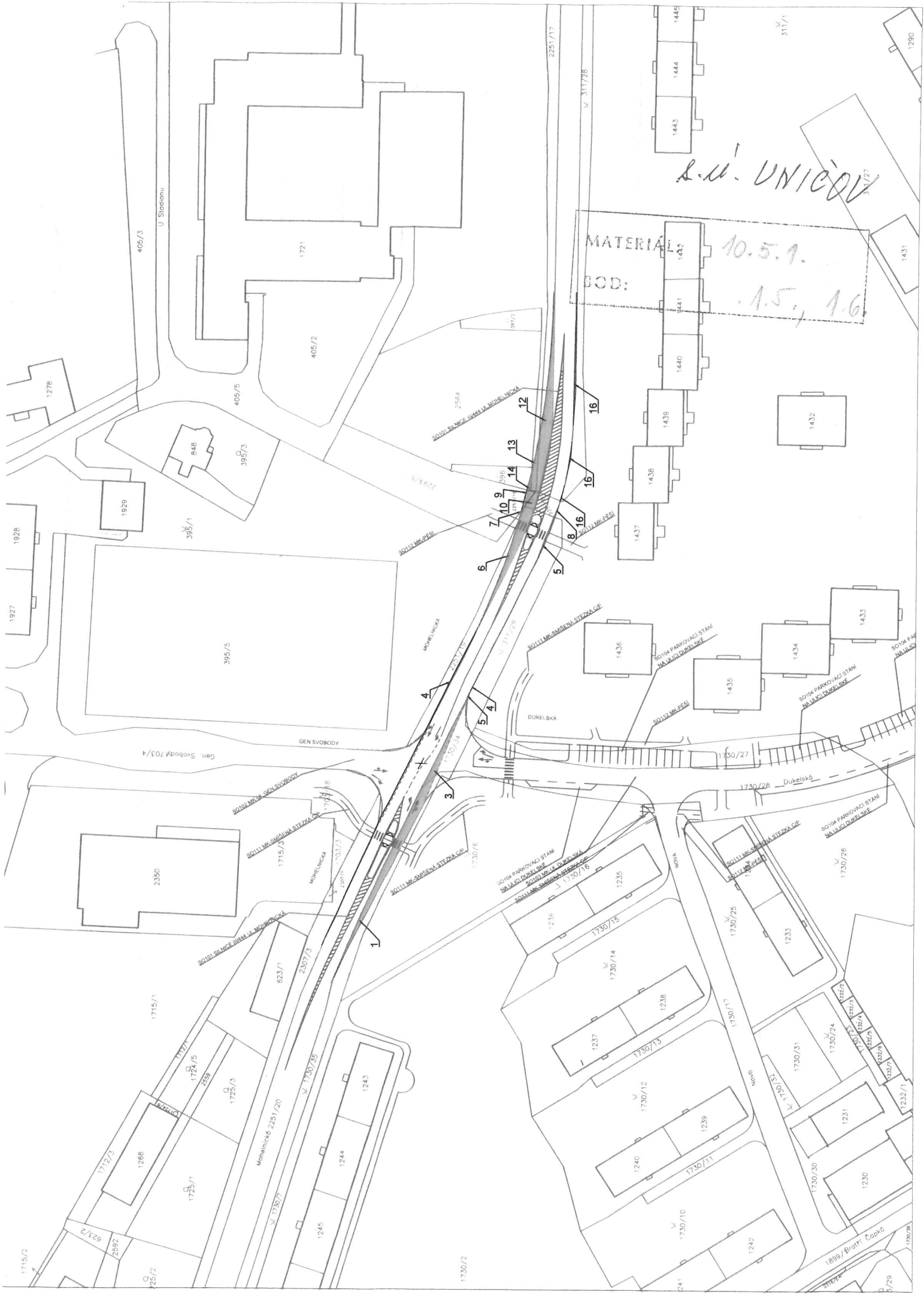
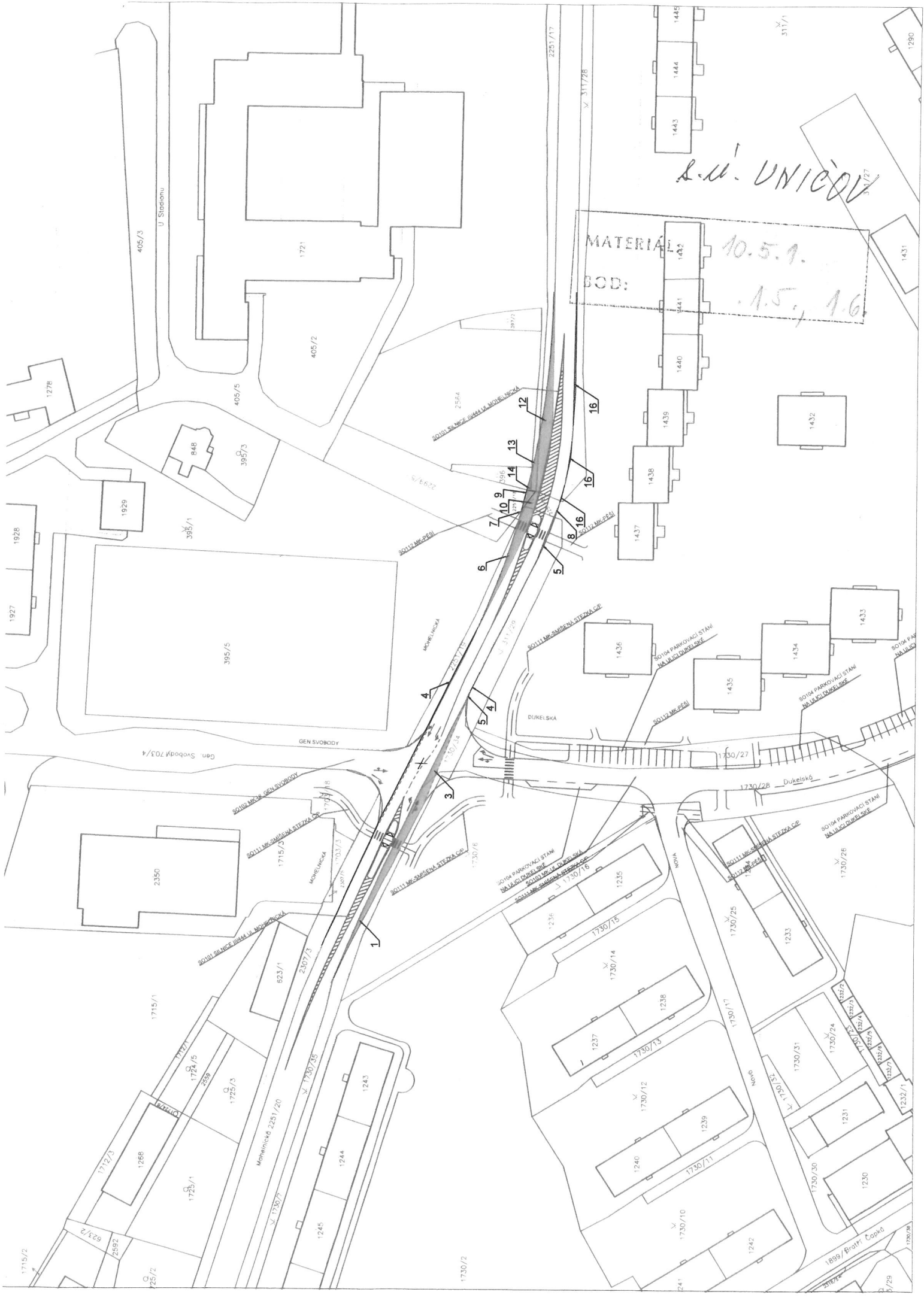
K.ú. Lipník n. Bečvou

MATEŘIÁL:  
10.5.1.  
1.5.1.  
KOD:





L.u. UNICOV  
MATERIAL 10.5.1.  
BOD: 1.5, 1.6





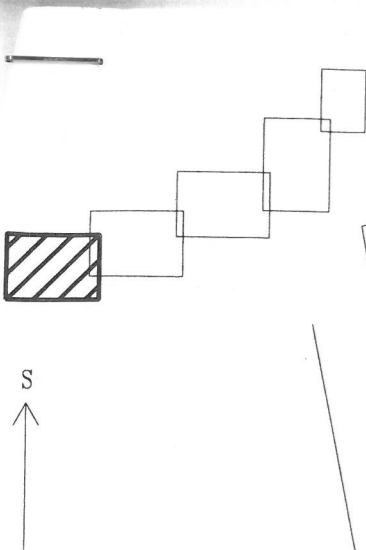
z.ú. MRSKLEŠY NA MORAVĚ

Detail:A

MATERIÁL: 10.51  
BOD: 1.9, 1.8

Detail:A





S. u. KONICE

MATERIAL: 10.5.1.  
BOD: 1.9. " 1.10.



1008 K. U. KONICE  
MATERIAL: 10.5.1.  
BOD: 1.9., 1.10.



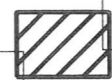


V.Ú KONICE

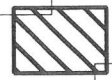
MATERIÁL: 10.5.1.  
BOD: 1.9., 1.10.

965/2  
37.05

965/3



S



K. d. Kovič  
MATERIÁL: 10.5.1  
BOD: 1.9, 1.10



MATERIÁL: 10.5.1.  
BOD: 1.9. 1.10.













L. U. LEŠTINA

Profesora Sklenáře

MATERIAL: 189  
BOD: 7. M. 10.5



30 40 50 M

489/3

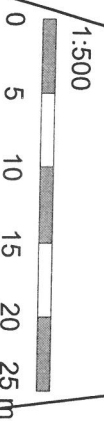
k.ú. Zábřeh na Moravě

4794/3

MATERIÁL: 10.5.7.

BOD:

1.03.



4791/1

5457/1

⇒ 4791/3

1/2

4200

8.ú. STŘÍBRNICE  
NAD HANOU

MATERIÁL: 10.5.1.  
BCD: A.14., A.15.



klad výkresů

- č.1
- č.2
- č.3
- č.4
- č.5
- č.6

1011

840

836

237

235

233

231

230

234

236

309/1

309

309/2

309/3

229

229/1

227

309/4

3-210  
1.45 2.35  
155

843

256/2

256/1

255/3

258

260

262

K.U. STETBNICE NAD HAVOU

MATERIÁL: 10.5.1  
BOD: 1.14., 1.15.

254

255/2

255/1

257

259

261

263/1

265/1

1015

klad výkresů

- č.1
- č.2
- č.3
- č.4
- č.5
- č.6

5/2

6

5/1

10

13

8

11

2

Ku. STŘEBENICE NAD  
HANOU

MATERIÁL: 10.5.1,  
BOD: 1.14., 1.15.



klad výkresů

- č.1
- č.2
- č.3
- č.4
- č.5
- č.6

klad výkresů

- č.1
- č.2
- č.3
- č.4
- č.5
- č.6

*L.Ú. STŘEBENICE NAD HAVOU*

MATERIÁL: 10.5.1.  
BOD: 1.14, 1.2.







klad výkresů

- č.1
- č.2
- č.3
- č.4
- č.5
- č.6

K. U. STŘEBŘICE NAD VÍJANOU  
 MATERIÁL: 10.5.1.  
 BOD: 1.14, 1.11.





L.V. STŘEBENICE NAD PÁVOC

MATERIÁL:	10.5.1.
BOD:	1.14., 1.15.

klad výkresů

- č.1
- č.2
- č.3
- č.4
- č.5
- č.6

101

112

108

106

104/1

104/2

102/2

109/2

109/1

309/15

309/14

309

309/1

45/1

63

59

60

62

64

65

66

61

67

1035

1036

926

58/3

58/2

58/1

57

K.ú. Hlučnov

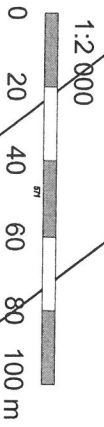
-P.P.Č. 735/14

(BUP -> OL/NESTO POKYTY)

MATERIÁL: 10.5.14  
D.Č.Č.: 1.16. 1.12

Nad cihelnou

Nad Českou uličkou





1257  
Zámek

MATERIAL: 10.5.1.  
BOD: 1.18., 1.19.

K. u. POTSTAT

1464

1136/2

1300/2

1305

1313/2  
1313  
1313/1

Hranická



K.ú. POTŠTÁT

MATERIÁL: 10.5.1.  
BOD: 1.18, 1.19.

Seznam souřadnic (S-JTSK)

Souřadnice pro zápis do KN

Č. bodu	Y	X	kód kv.	Poznámka
726478-68-97	517830.01	1119665.22	3	obrubník
726478-68-123	517820.17	1119664.84	8	obrubník
172-3	517757.66	1119610.73	3	kolík
172-21	517758.58	1119665.69	3	zapuštěný ocelový hřeb
172-25	517784.67	1119655.93	3	barva
172-26	517797.91	1119659.19	3	barva
172-28	517815.86	1119664.65	3	zapuštěný ocelový hřeb
174-62	517749.34	1119569.61	3	zapuštěný ocelový hřeb
174-64	517752.67	1119592.69	3	barva
174-65	517754.53	1119599.63	3	barva
174-66	517750.59	1119595.30	3	barva
1	517755.77	1119604.04	3	hrana žulové dlažby
2	517754.03	1119599.06	3	roh žulové dlažby
3	517751.99	1119592.10	3	zapuštěný ocelový hřeb
4	517750.53	1119584.86	3	zapuštěný ocelový hřeb
5	517749.72	1119577.80	3	roh žulové dlažby
6	517788.23	1119656.81	3	obrubník
7	517784.56	1119656.11	3	obrubník
8	517778.58	1119655.99	3	obrubník
9	517774.58	1119656.97	3	obrubník
10	517758.96	1119665.63	3	obrubník
11	517931.93	1119580.79	3	obrubník

Seznam souřadnic (S-JTSK)

Souřadnice pro zápis do KN

Č. bodu	Y	X	kód kv.	Poznámka
12	517932.22	1119580.07	3	obrubník
13	517931.92	1119579.38	3	obrubník
14	517931.61	1119579.04	3	obrubník
15	517930.93	1119578.74	3	obrubník
16	517930.22	1119579.02	3	obrubník
17	517925.23	1119583.87	3	obrubník
18	517924.90	1119584.59	3	obrubník
19	517925.20	1119585.32	3	obrubník
20	517925.51	1119585.62	3	obrubník
21	517926.20	1119585.96	3	obrubník
22	517926.91	1119585.66	3	obrubník
23	518022.02	1119524.89	3	obrubník
24	518021.27	1119524.89	3	obrubník
25	518020.73	1119524.31	3	obrubník
26	518020.59	1119523.88	3	obrubník
27	518020.61	1119523.13	3	obrubník
28	518021.17	1119522.58	3	obrubník
29	518027.67	1119520.11	3	obrubník
30	518028.46	1119520.12	3	obrubník
31	518028.94	1119520.70	3	obrubník
32	518029.11	1119521.08	3	obrubník
33	518029.09	1119521.85	3	obrubník
34	518028.57	1119522.39	3	obrubník
35	517752.30	1119593.16	3	zapuštěný ocelový hřeb