

K.ú. Rikovice u Přerova

1370
MATERIÁL: 10 2.
MDD: 2.1.

330/3

350/4

1384

Široká

355/1a

355/1b

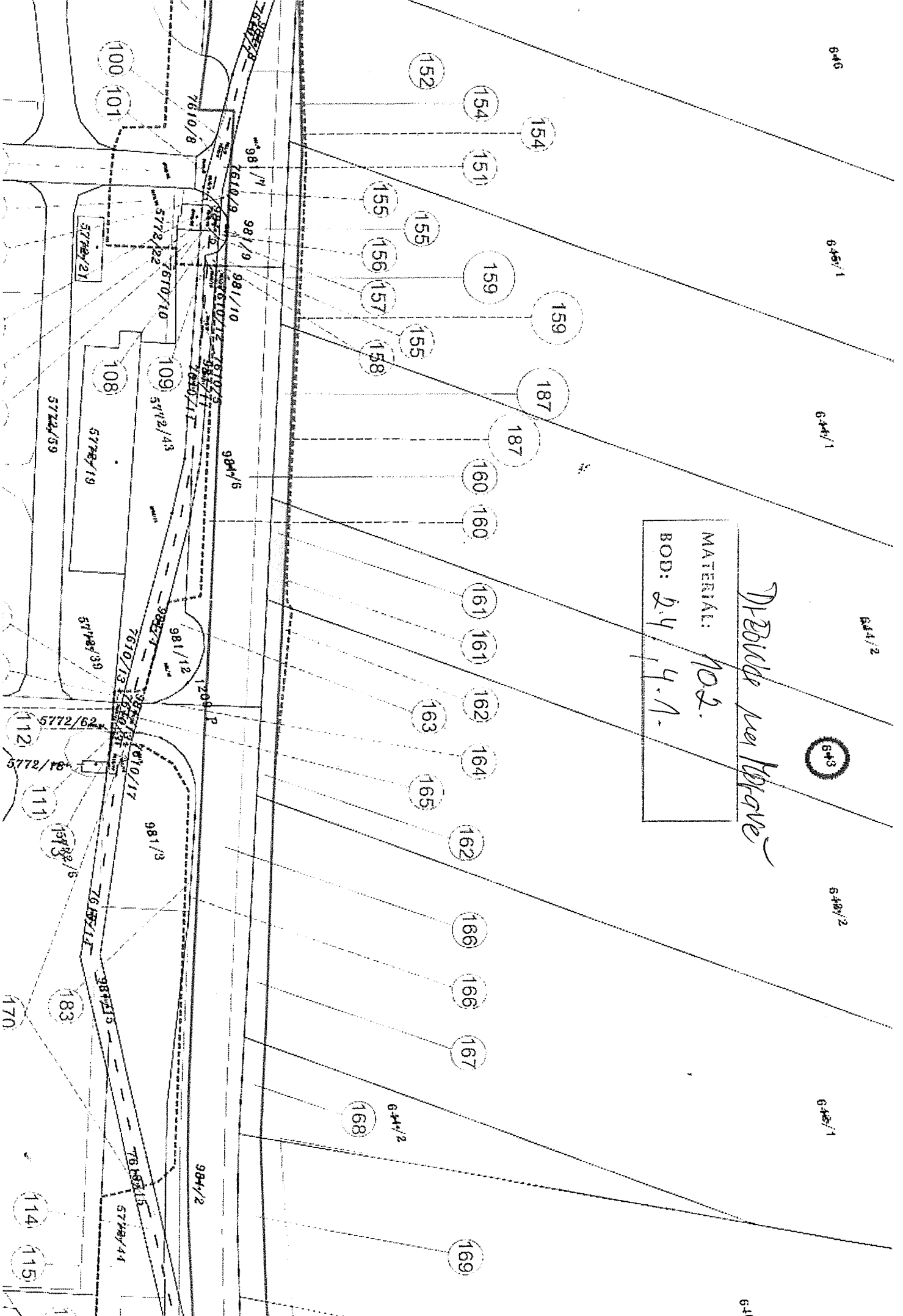
1419

1420

1444

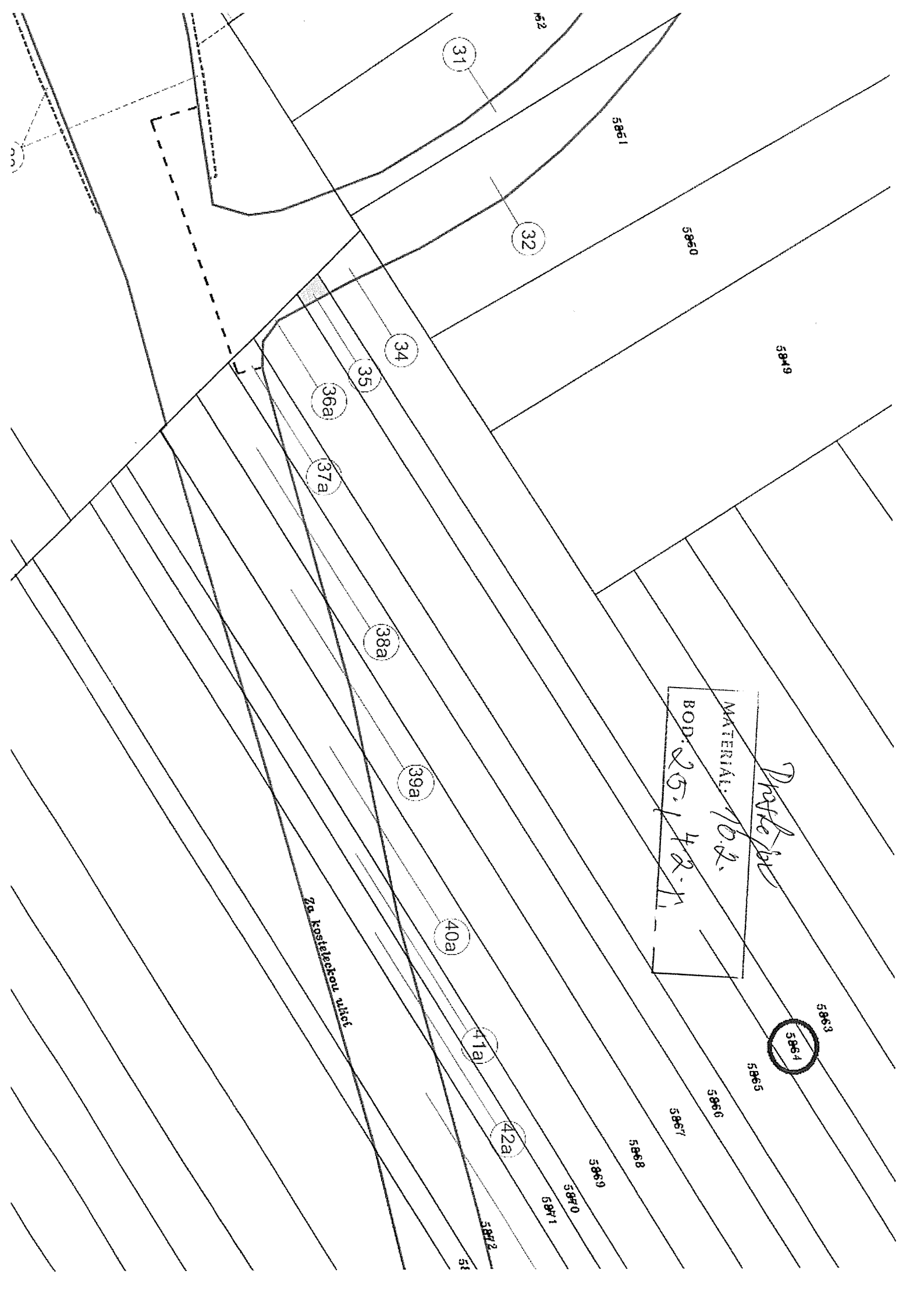
1:1 000

0 10 20 30 40 50 m



DRILLER see log page
 MATERIAL: NO. 2.
 BOD: 2.4, 4.1.

6+3



Praktičar
MATERIJAL: 10.2.
BOD. 25.1, 42.1

Za kosaletječu m. h. k. č.

31

32

34

35

36a

37a

38a

39a

40a

41a

42a

5854

5853

5855

5856

5857

5858

5859

5860

5861

5862

5863

5850

5851

5852

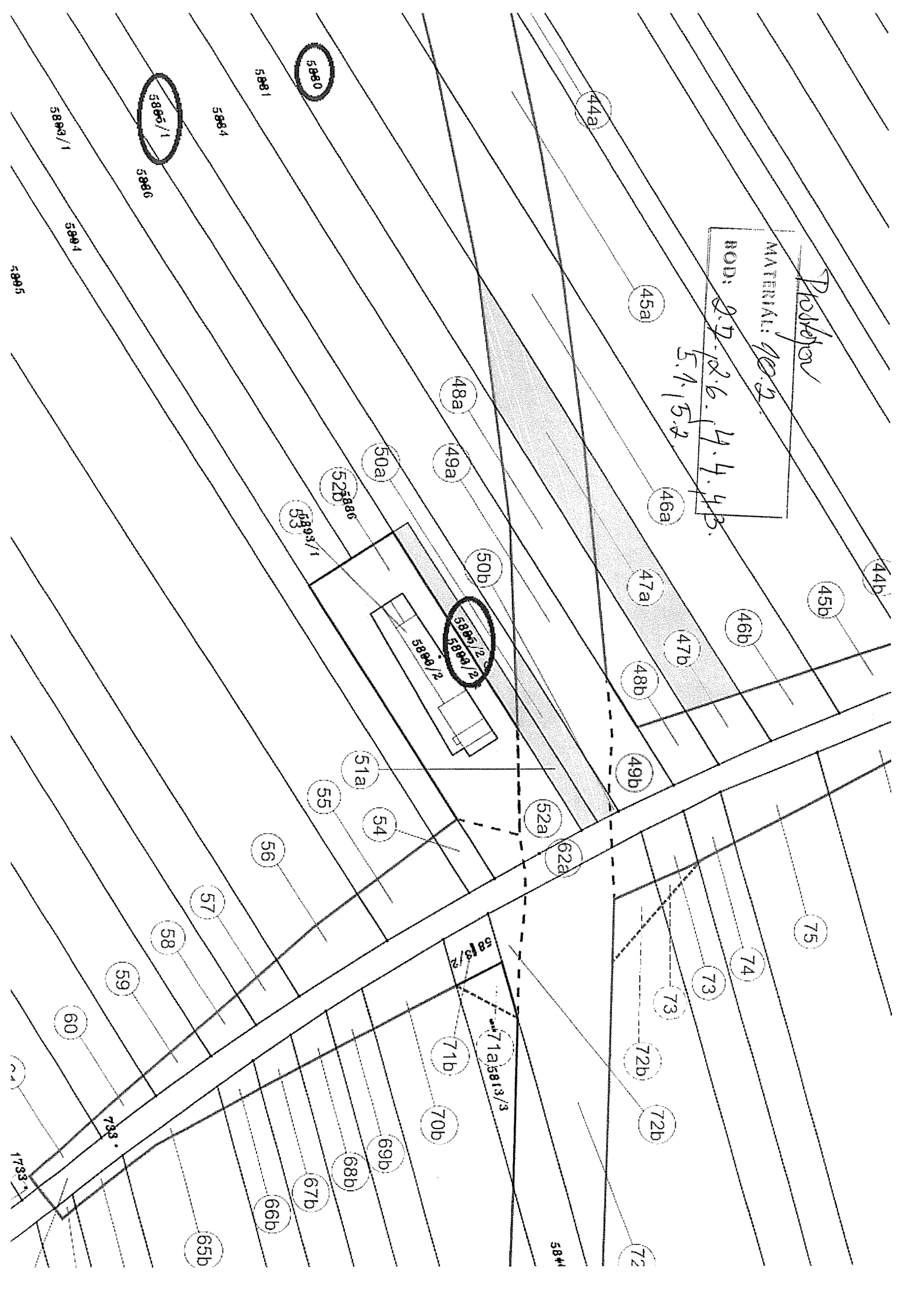
5849

58

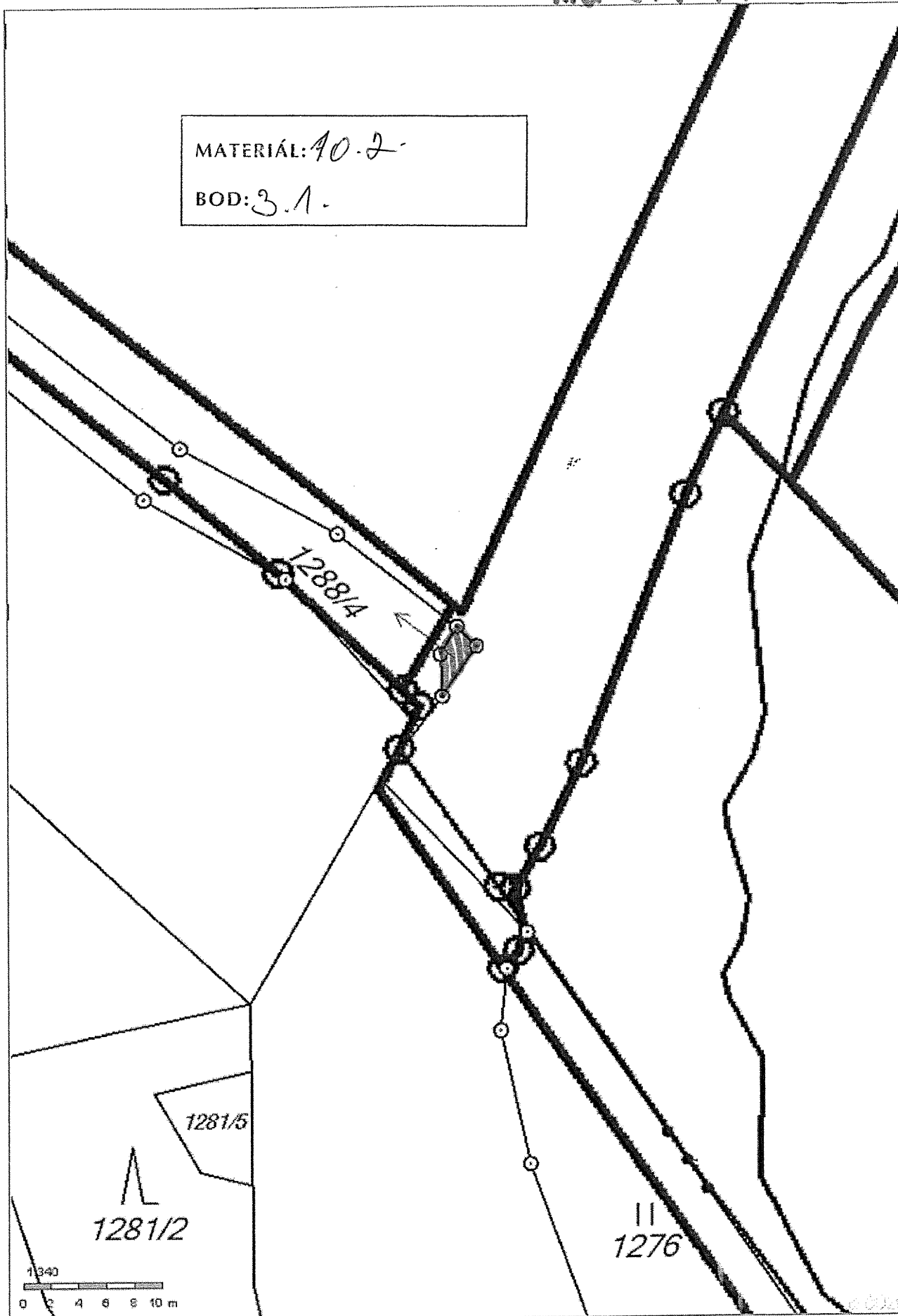
Prodyon

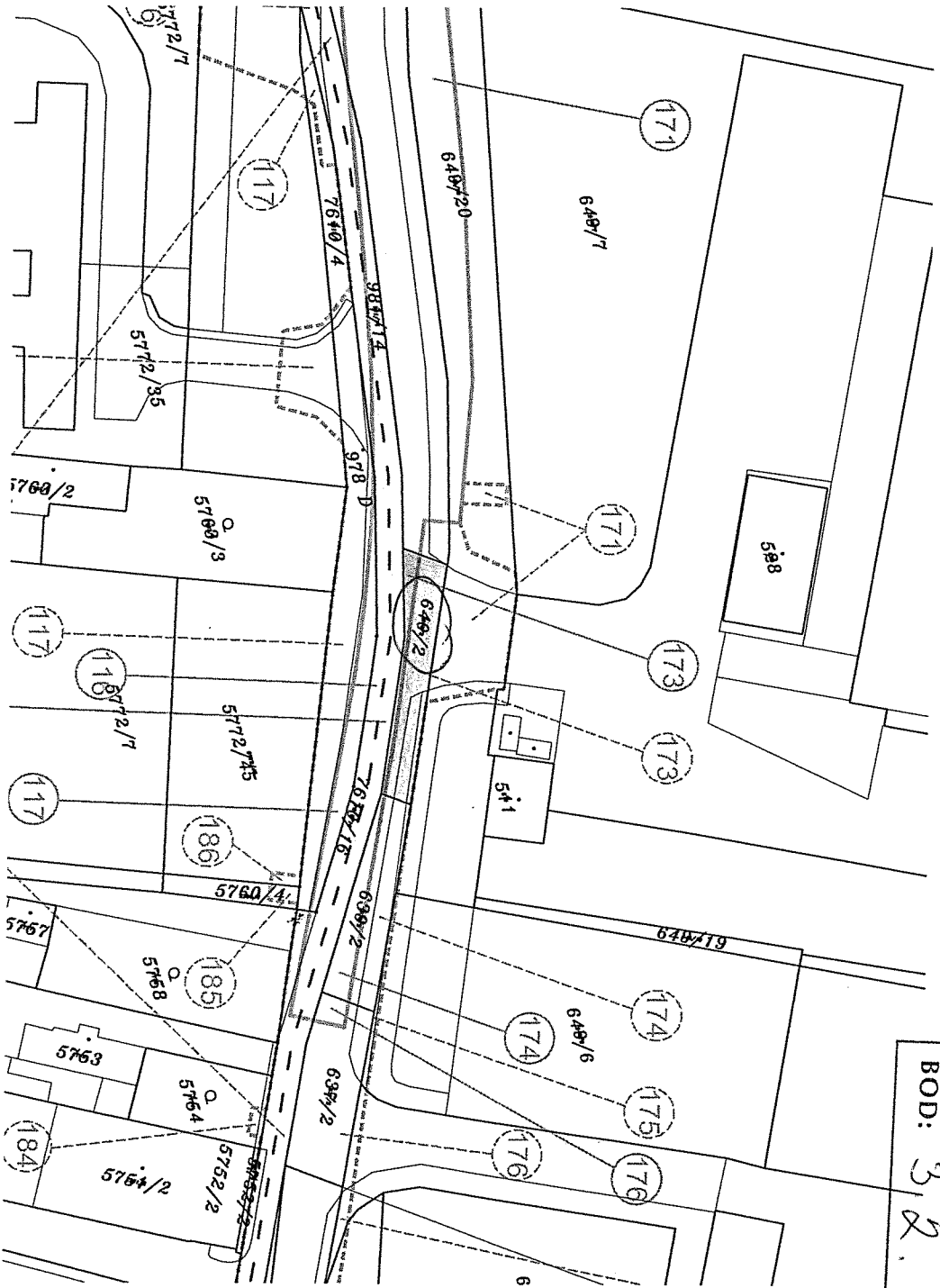
MATERIAL: *90.2*

ROD: *2.7-2.6-4.4-4.8*
5.1-5.2

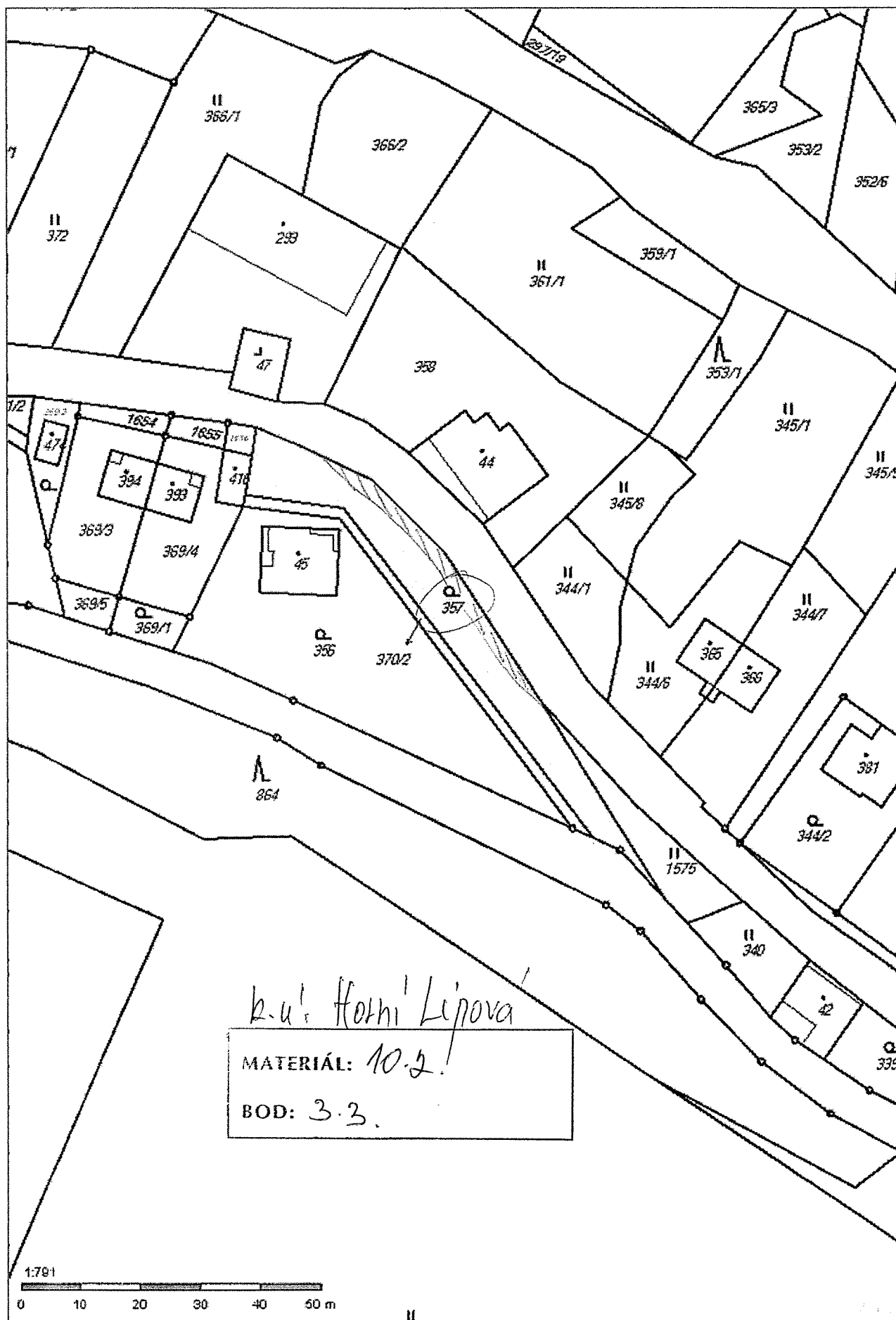


K.Ú. JÍVOVÁ





k.u. Dřevnice na Kotevě
 MATERIÁL: 10.2.
 BOD: 3.2.



L.V. LOUČKA, L.V. MILENOV

MATERIAL: 10.2.

BOD: 6.1.6.2., 6.3.

PODHOŘÍ

ÚSEK 2

Silnice III/4377, počátek stavebních úprav je od obce Podhoří -
staniční km 5,060 (pracovní spára za koncem obce Podhoří) po
křižovatku se S III/44025 - staniční km 5,950. Délka úpravy je
0,890 km

MOST ev.č. 4377-7 PŘES POTOK ZA PODHOŘÍ

- OPRAVA MOSTNÍHO SVRŠKU
- SANACE NOSNÉ KONSTRUKCE
- DOPLNĚNÍ BEZPEČNOSTNÍCH PRVKŮ
- ÚPRAVA KORÝTY POTOKU

Soutlaďnicový systém, I.TSK
Výškový systém - Bálí po vyznačení

III/4375, III/4377 LOUČKA PO KŘ. S III/44025				KOPIE:
UMÍSTĚNÍ:	LOUČKA - PODHOŘÍ - MILENOV			1
STAVĚBNÍ:	OLOMOUČSKÝ KRAJ, JEREMĚJKOVA 40a, 779 11 OLOMOUČ			
PROJEKTANT:	PRINTES ZATELLER s.r.o. MOSTNÍ 1876/1a, 750 02 PŘEROV			
STUPEŇ PŮ.	ZÁKAZOV.	Objekt		
DSP	066 - 2016	LEDEN 2017		
ZODPOVĚDNÝ PROJEKTANT:	KOMITČOVÁL.	ZPRACOVAL.		
Inž. Ing. Chrást	Inž. J. J. Štrobý	Inž. Ing. Chrást		
SOUHRNNÉ ŘEŠENÍ				SVÁZEK: B/1
PŘEHLEDNÁ SITUACE				M 1 : 5000
				VYKRES: 001

PRINTES
ZATELLER
s.r.o.
DČ CZ 25391089 s.r.o.
Tel.: fax: 581 203 705, 581 202 479
MOSTNÍ 11 a, 750 02 PŘEROV



Souborové

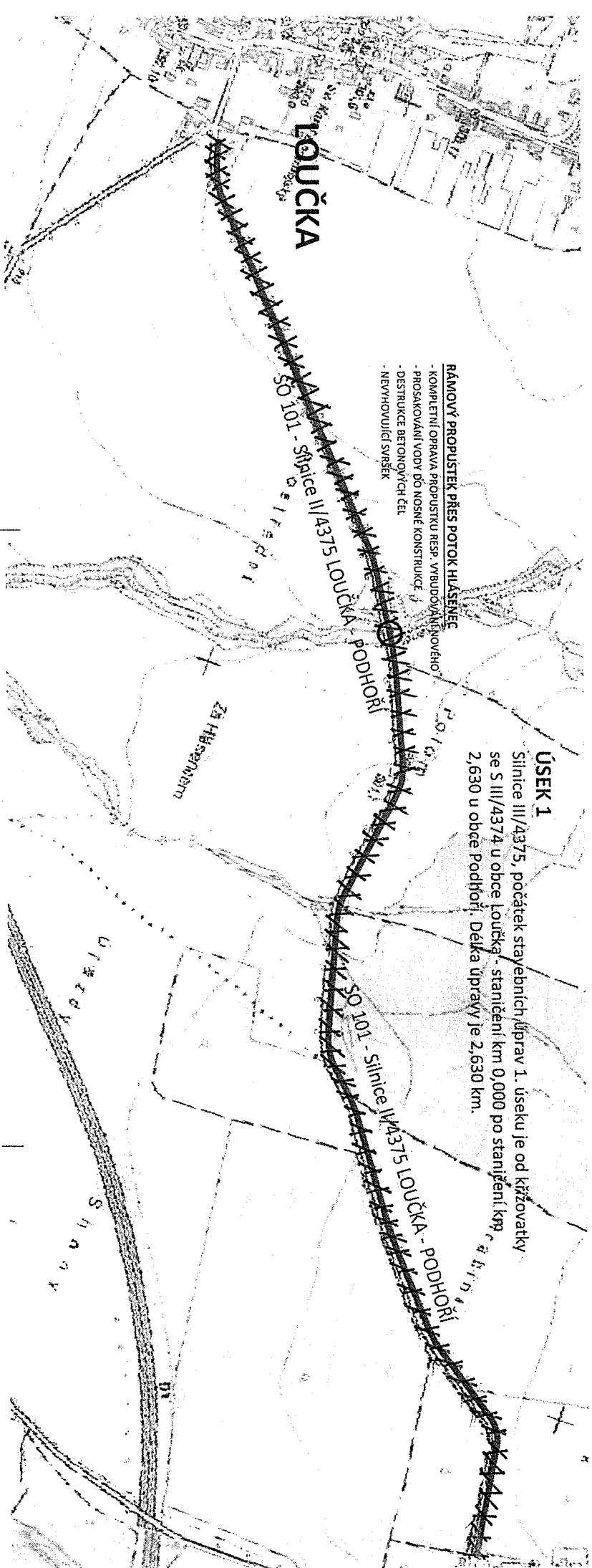
LIPNIK NAD BĚVIVOU V.
PODHOŘÍ

SO 102 - Silnice III/4377 PODHOŘÍ - MILENOV

L. J. LOUČKA, L. J. HILEBOV

MATERIÁL: 10.2.

BOD: 6.1.1.6.2.1.6.3.



ÚSEK 1

Silnice III/4375, počátek stavebních úprav 1. úseku je od křižovatky se S III/4374 u obce Loučka - stanění km 0,000 po stanění km 2,630 u obce Podhori. Délka úpravy je 2,630 km.

RÁMOVÝ PROPUSTEK PŘES POTOK HLÁŠENEC

- KOMPLETNÍ OPRAVA PROPUSTKU RESP. VYBUDOVÁNÍ NOVÉHO
- PROSÁKOVÁNÍ VODY DO NOSNÉ KONSTRUKCE
- DESTRUKCE BETONOVÝCH ČEL
- NEVYHOVUJÍCÍ SVRŠEK

LOUČKA

SO 101 - Silnice III/4375 LOUČKA - PODHORI

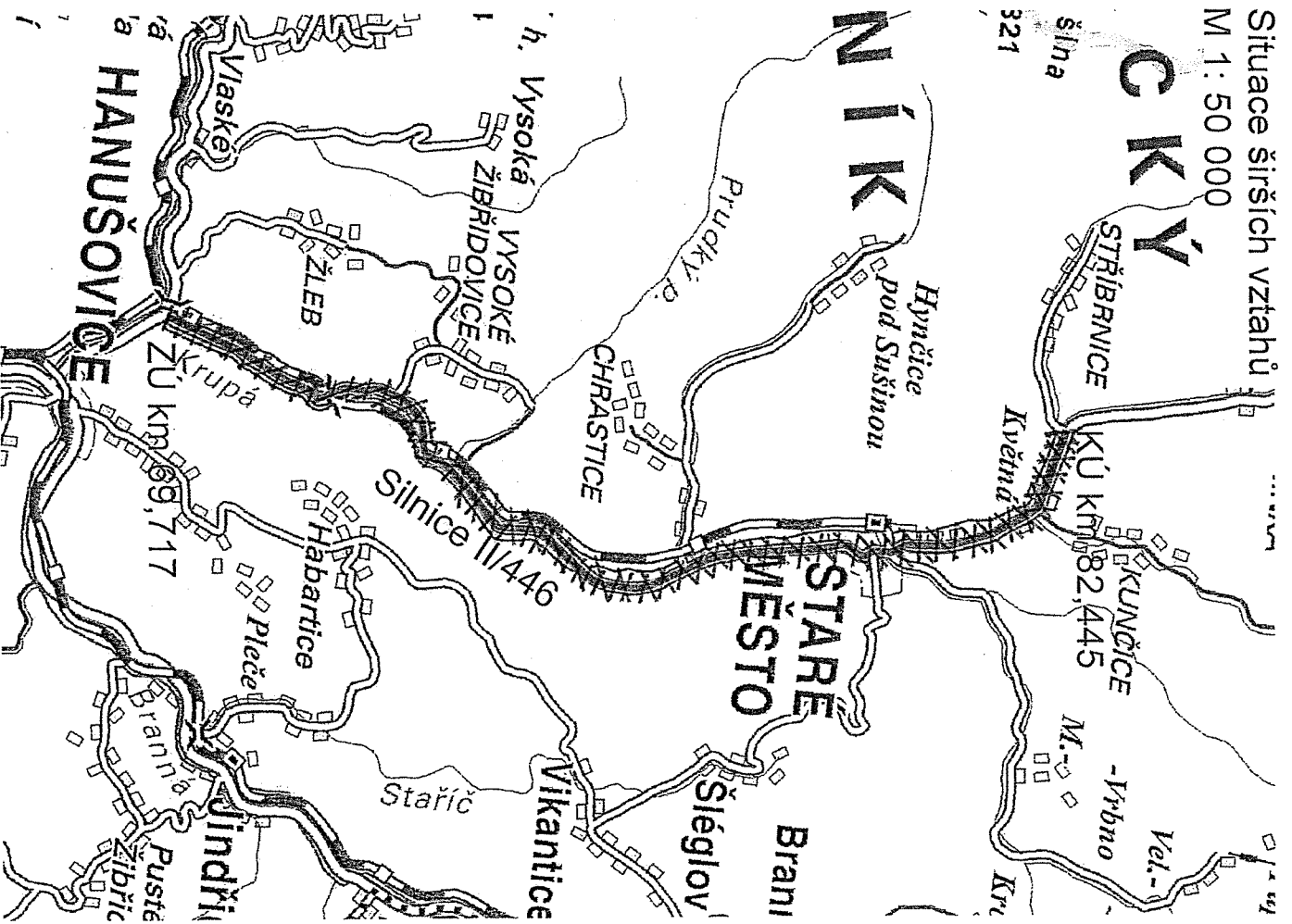
ZÁHRADNÍ POKRYTÍ

SILNICE III/4375

Situace širších vztahů
M 1: 50 000

C K Ý

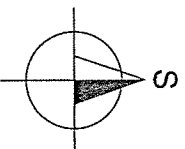
šlma
321



k.u. Chvastice, Staré město pod Král. Smežním
k.u. Žleb, Vysoké Žibřidovice

MATERIÁL: 10.2.

BOD: 7



soutadičkový systém S – JTSK
výškový systém B.p.v.

NAVRHLAVPRACOVAVL ING. MICHAL BREZINA <i>Brezina</i>	ZODPOVEDNÝ PROJEKTANT ING. MICHAL BREZINA <i>Brezina</i>	ZHOTOVITEL ATEDOS ATEDOS Olomouc s.r.o. Hábkova 853/B, 779 00, Olomouc
TECHNICKÁ KONTROLA ING. MONIKA CHRENKOVÁ <i>Chrenkova</i>	HLAVNÍ ING. PROJEKTANT ING. MONIKA CHRENKOVÁ <i>Chrenkova</i>	FORMÁT 20x4
KRAJ: OLOMOUCKÝ	OBEC: HANUŠOVICE, STARÉ MĚSTO	DATA SRPEN 2015
OBJEDNATEL: Olomoucký kraj, Jeremenkova 119/140a, 77900 Olomouc	AKCE Slinice II/446 Hanušovice-Nová Seninka	ČÍSLO ZAKÁZKY 009/15
PŘÍLOHA Situace širších vztahů	STUPEŇ TST	SOUPRAVA
	MĚŘÍTKO 1:50 000	
	PŘÍLOHA Č. B. 1	

CELKOVÁ SITUACE STAVBY 1 : 10 000

1:150 DUB NAD MORAVOU - HRANICE OKRASU

k.u.1 Dub nad Moravou

MATERIÁL: 10.2.

BOD: 

