

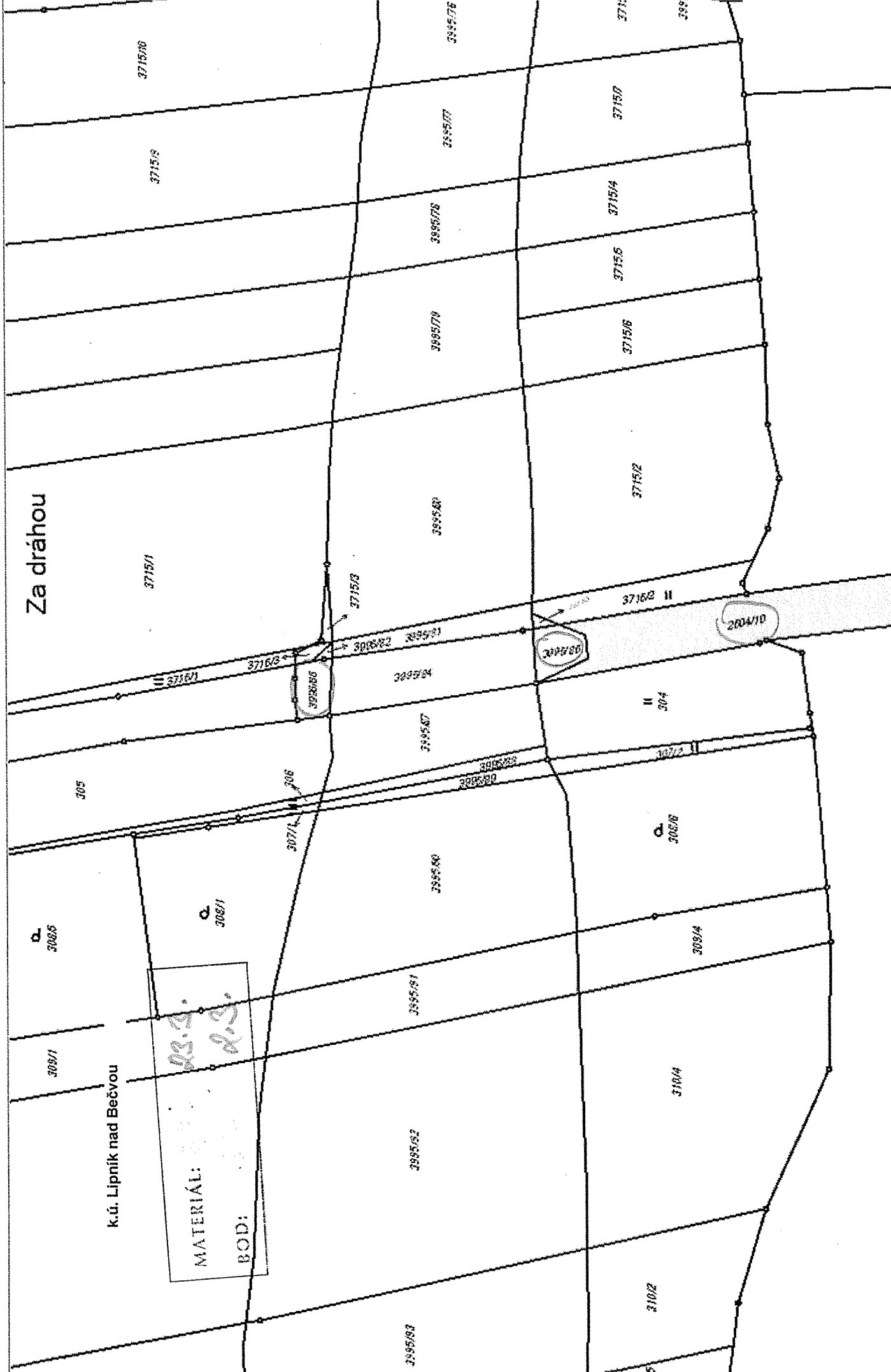
k.ú. Lipník nad Bečvou

MATERIÁL: 23.3,
BOD: 8.1.



k.ú. Jezernice, p.č. 2677/24 ost. pl.

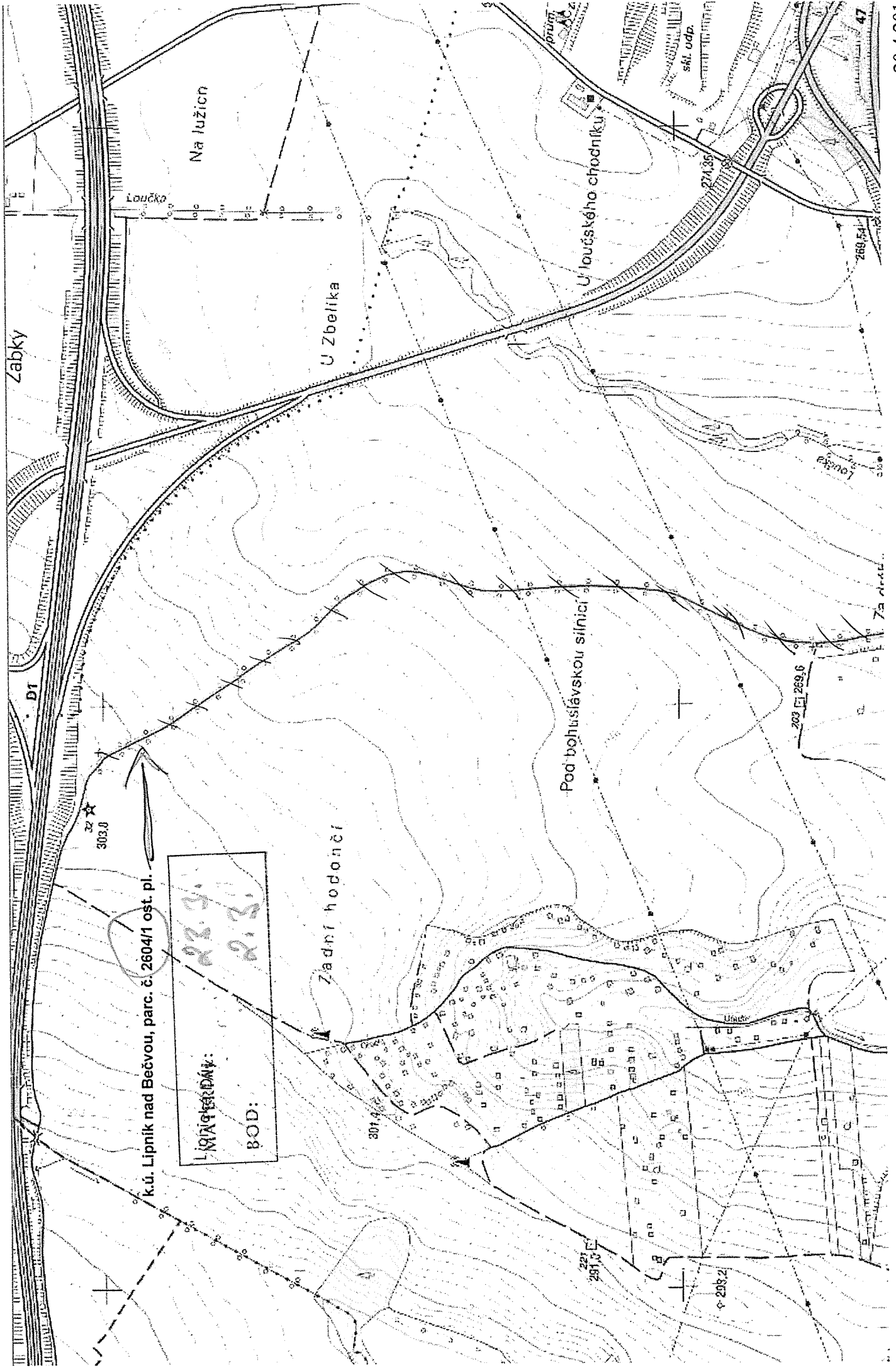
MATERIÁL: 23.3.
BOD: 2.2.



Za dráhou

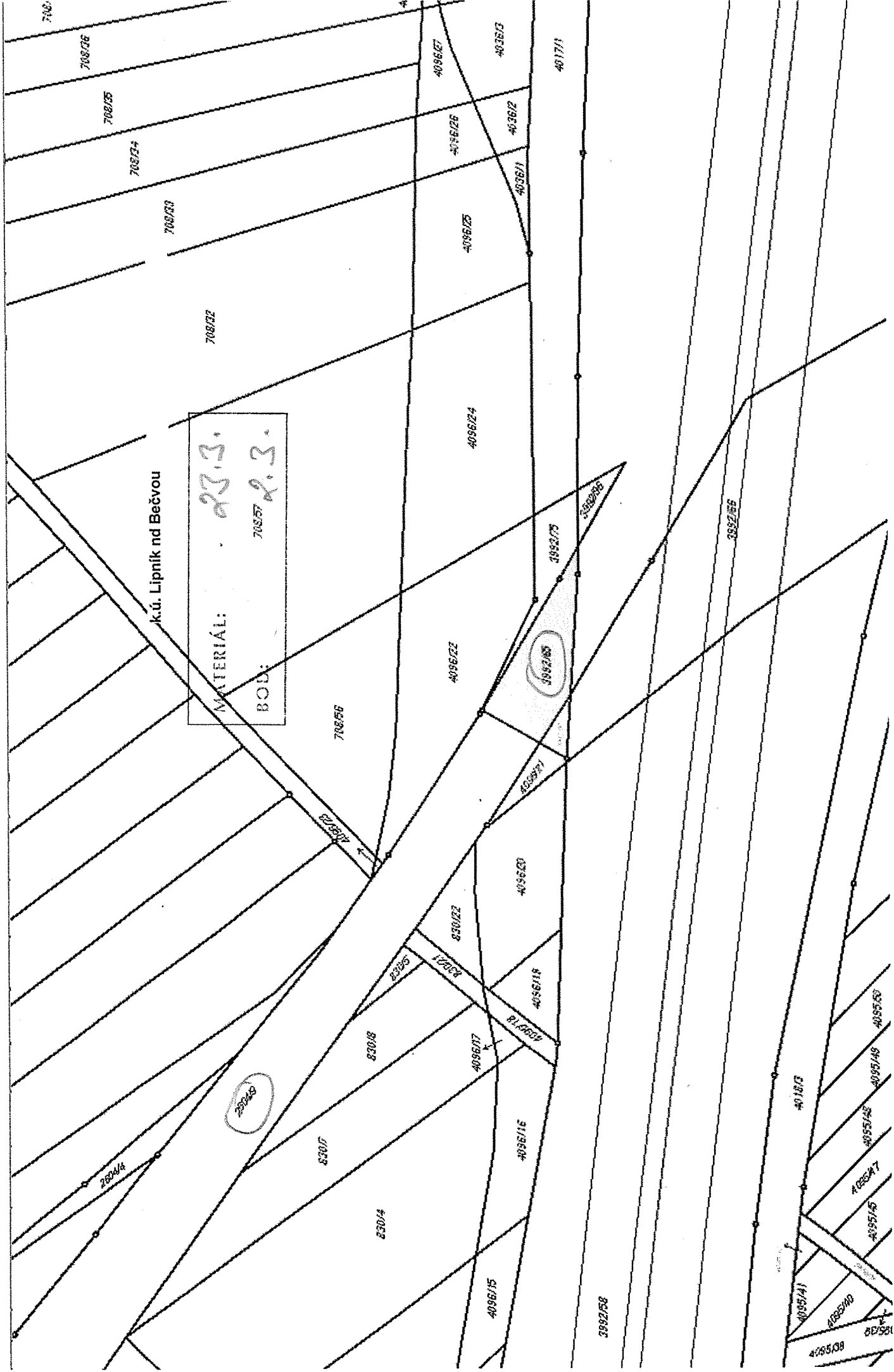
k.ú. Lipník nad Bečvou

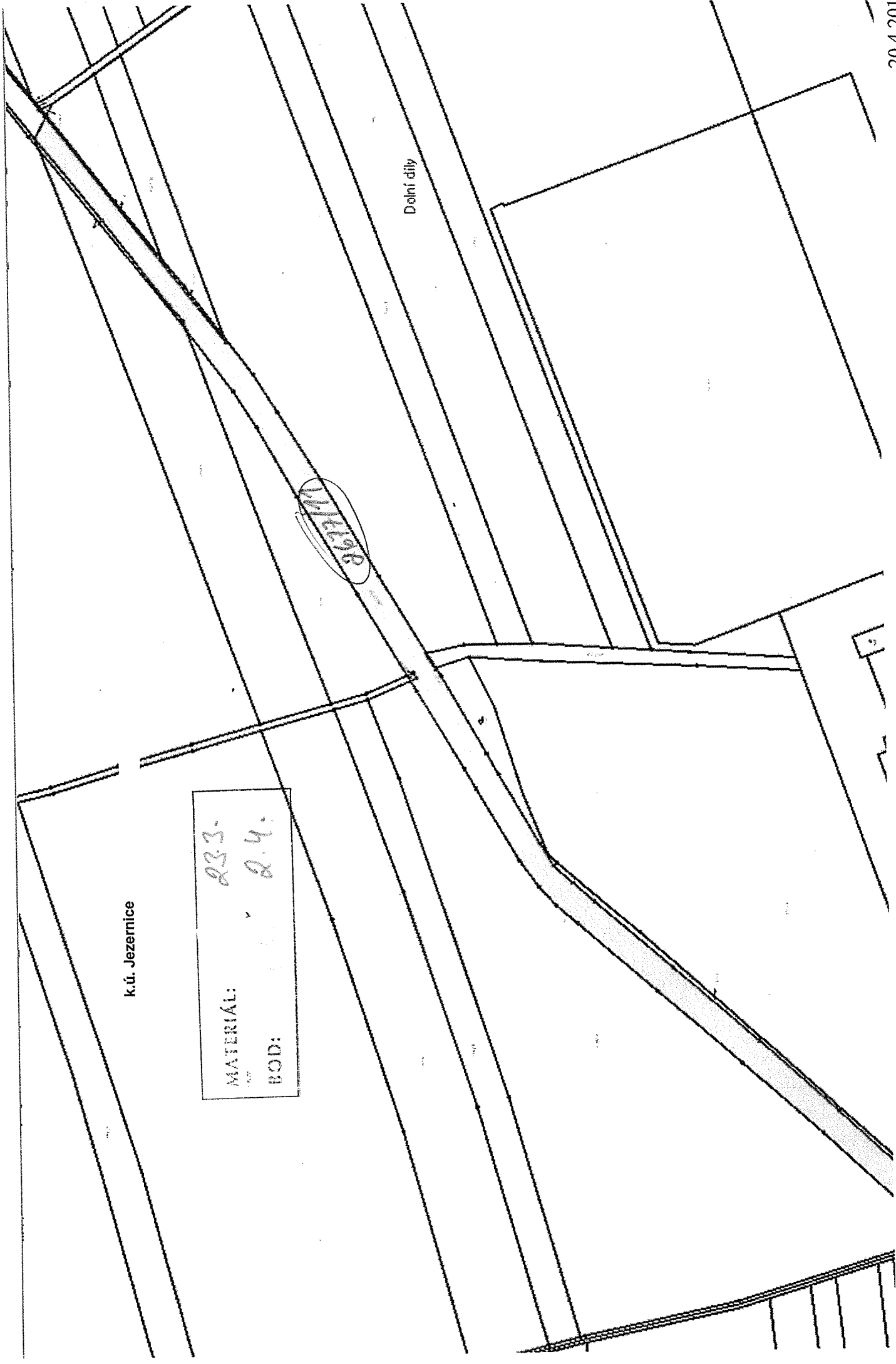
MATERIÁL: R.S. 2.3.
 BOD:



k.ú. Lipník nad Bečvou, parc. č. 2604/1 ost. pl.

LIPNÍK PŘEDÁNÝ:
23.9.
2013.
BOD:

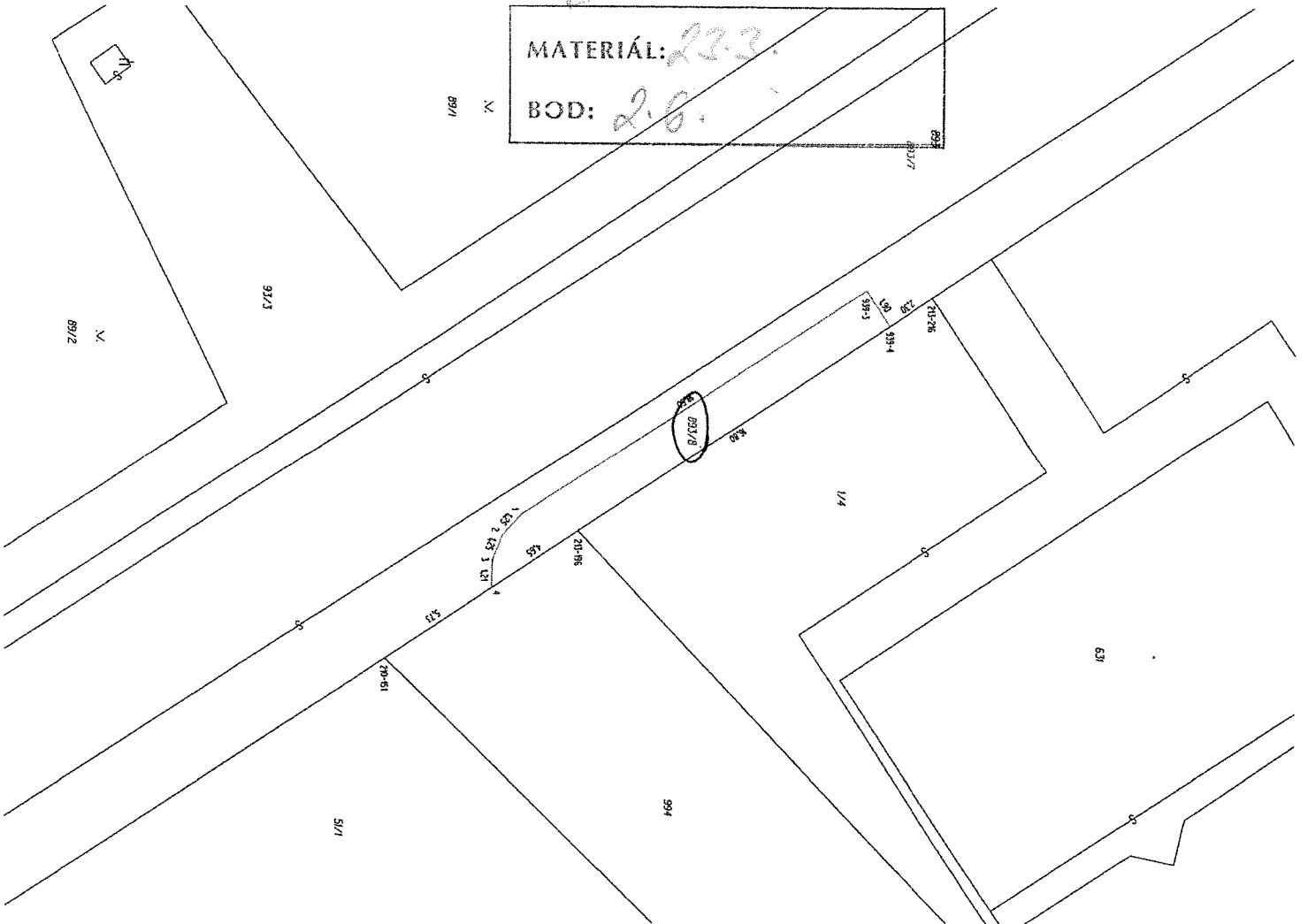






K.Ú. VRAHOVICE

MATERIÁL: 23.3.
BOD: 2.8.



Doba vadní stav				Nový stav			
Označení pozemku parc. článek	Vytvářena parcely ha	Druh pozemku Způsob využití	Označení pozemku parc. článek	Vytvářena parcely ha	Druh pozemku Způsob využití	Typ stavby	Způsob využití
893	97 20	ostatní pl. sílnice	893/7	96 79	ostatní pl. sílnice	2	893
			893/8	40	ostatní pl. sílnice	2	893
	97 20		97 19	97 19			

*) Rozdíl v součtu výměr v důsledku zokrouhlení sčísleň určených výměr parcel a dílu podle odst. 14.7 b) přílohy vyhlášky č. 357/2013 Sb

Seznam souřadnic (S-JTSK)

Číslo bodu	Souřadnice pro zápis do KN	Kód kvality	Poznámka
Y	X		
210-151	1133719.44	3	barva na asfaltu
213-196	1133710.78	3	barva na dlažbě
213-216	1133694.82	3	barva na dlažbě
939-3	1133697.77	3	barva na obrubníku
939-4	1133696.75	3	barva na dlažbě
1	1133713.31	3	roh obrubníku
2	1133714.15	3	roh obrubníku
3	1133714.63	3	roh obrubníku
4	1133714.65	3	barva na obrubníku

GEOMETRICKÝ PLÁN

pro rozdělení pozemku

Ing. Martin Lachocký
Fischerova 32
779 00 Olomouc

Geometrický plán ověřit ústně předání opatřený zmapovací ústavou:
Jméno příjmení: Ing. Tomáš Šykora
Číslo pověry seznamu ústně opatřených zmapovacíků ústavní: 2346/07
Dne: 19.10.2018 Číslo: 327/2018

Náležitosti a případně odchylky ke skutečnému stavu:
Katastrální ústně souhlasí s odstavěním parcel.

státní spisovatel ústně opatřený zmapovací ústavou:
Jméno příjmení: Ing. Tomáš Šykora
Číslo pověry seznamu ústně opatřených zmapovacíků ústavní: 2346/07
Dne: 23.10.2018 Číslo: 333/2018

Tato státní spisovatel ústně opatřený zmapovací ústavou vydává tento geometrický plán v elektronické podobě.
Ověření státního spisovatele ústně opatřeného zmapovací ústavou: [Podpis]

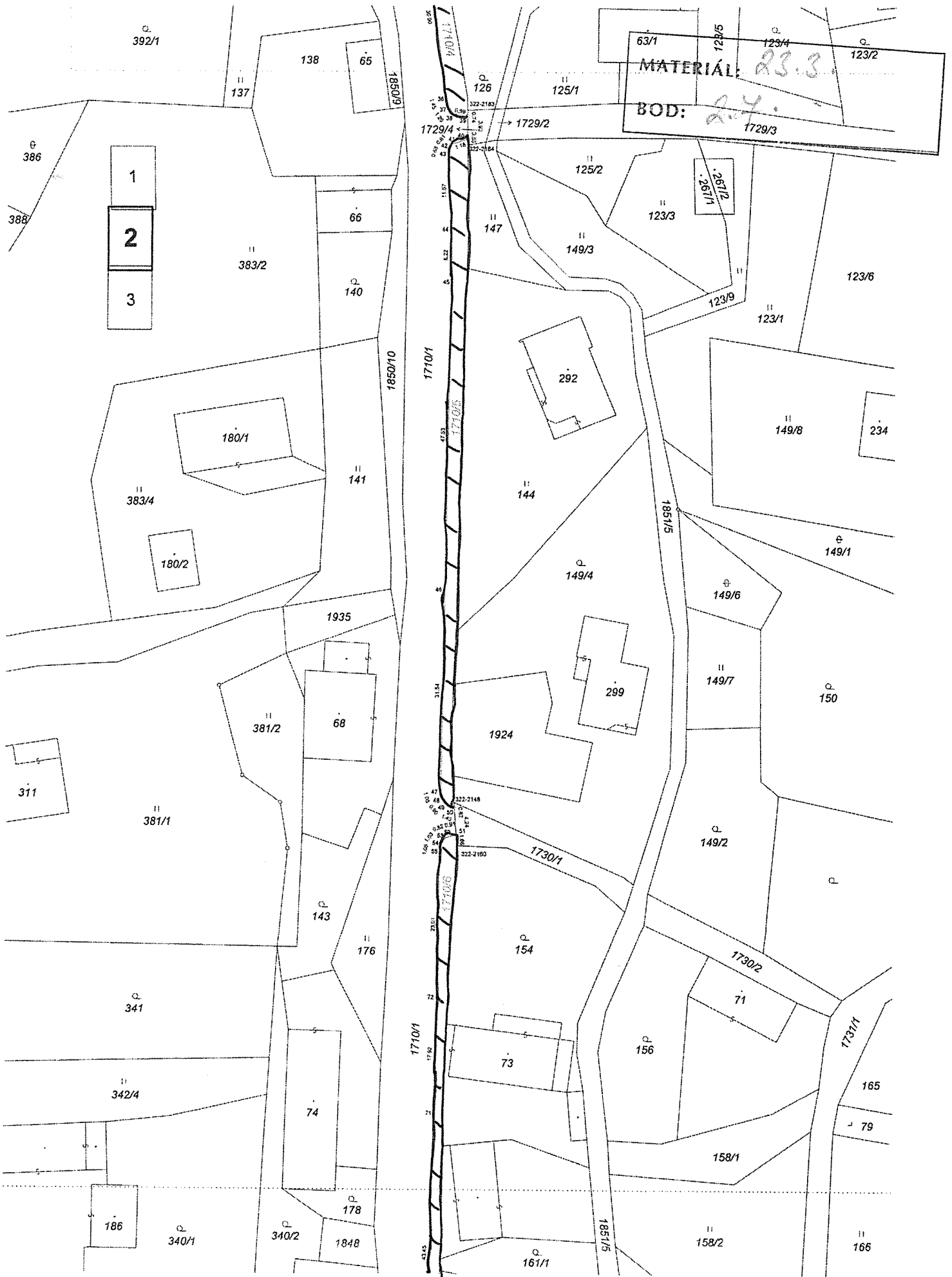
Ing. Tomáš Šykora
Číslo pověry seznamu ústně opatřených zmapovacíků ústavní: 2346/07
Dne: 23.10.2018 Číslo: 333/2018

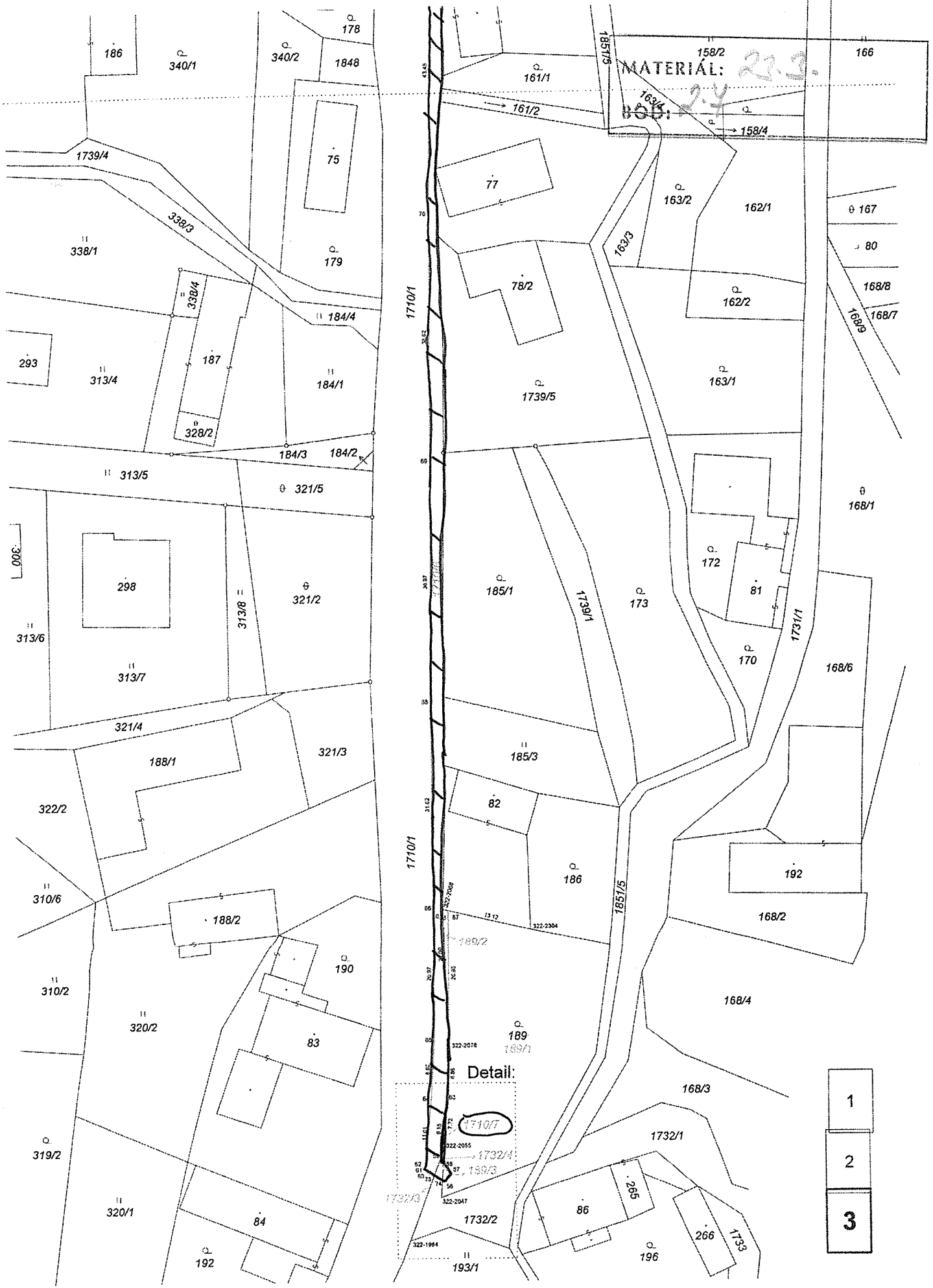
4. SK

Geolab
Fischerova 32
779 00 Olomouc
Tel: 779 00 102018
www.geolab.cz

Objekt: PROSTĚJOV
Dle: PROSTĚJOV
Katastrální ústně souhlasí s odstavěním parcel.

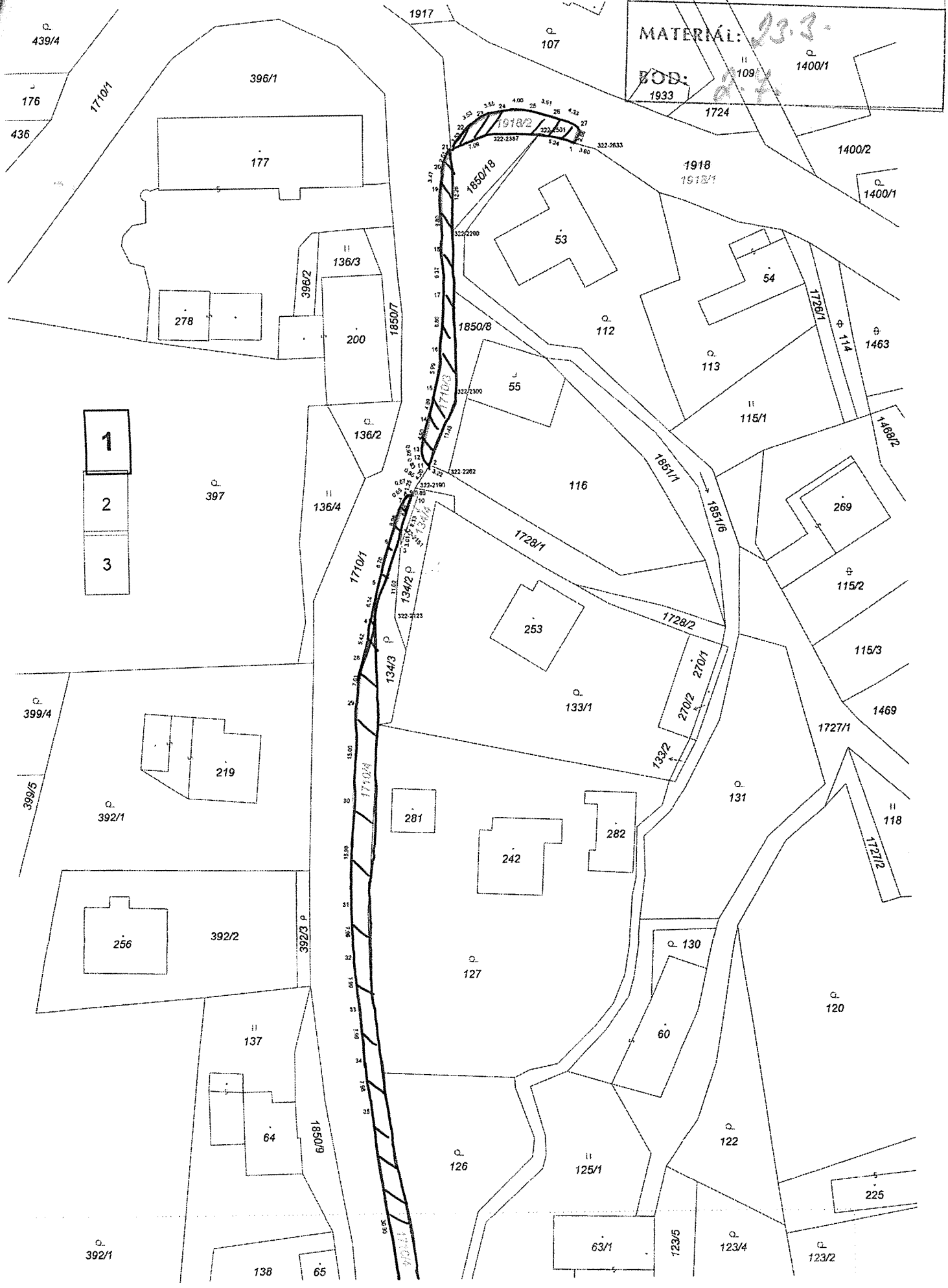
Mapový list: PROSTĚJOV 2-6/44
Ostatním vlastníkům přezemčí díla poskytl výkres rozdělení seznamu se vzhledem k průběhu hranic parcel, které byly označeny příslušnými čísly parcel, viz seznam souřadnic.





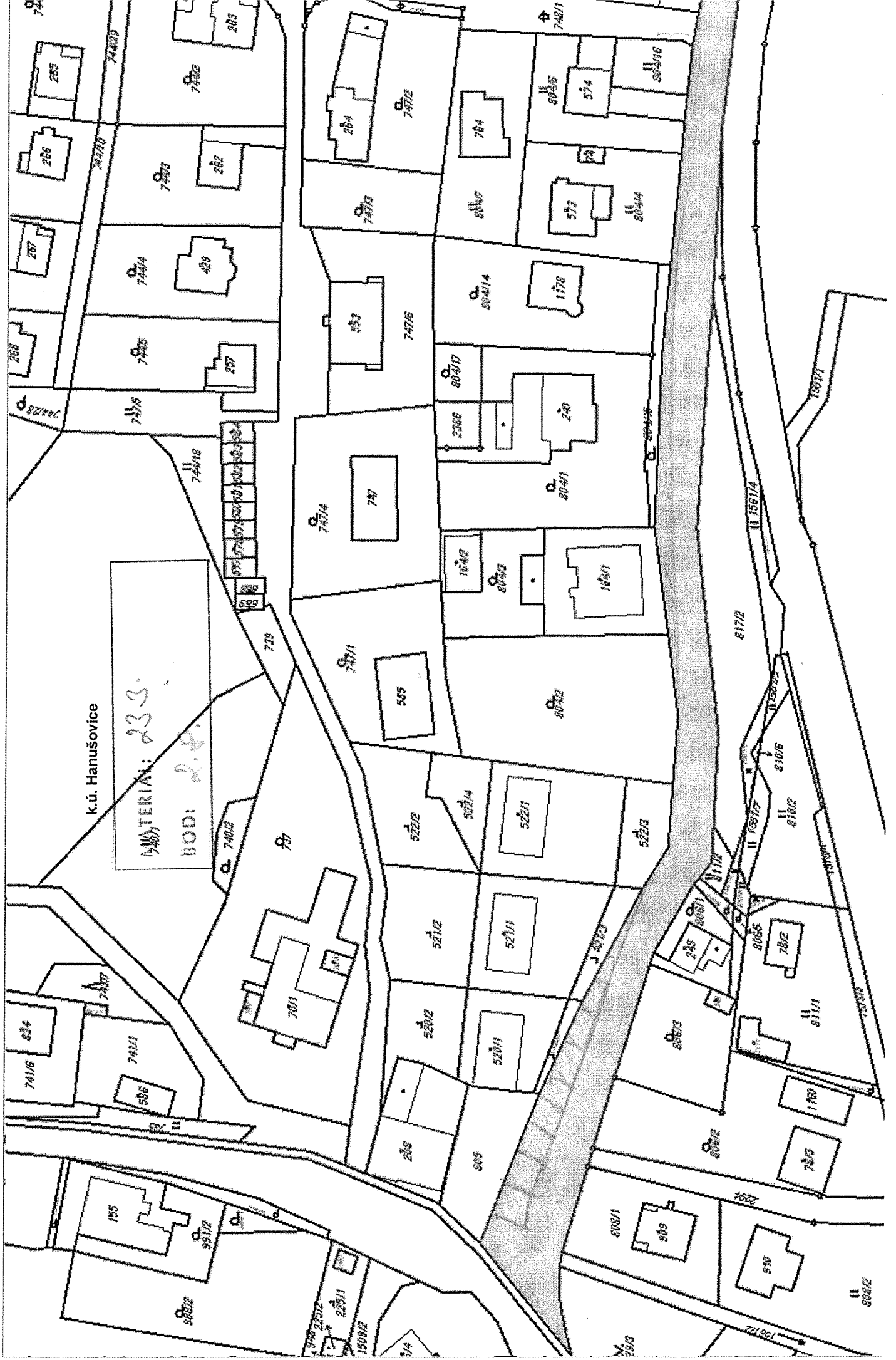
- 1
- 2
- 3

K.Ú. HORNÍ STUDĚNKY



- 1
- 2
- 3

MATERIÁL: 23.3.
VOD: 1933

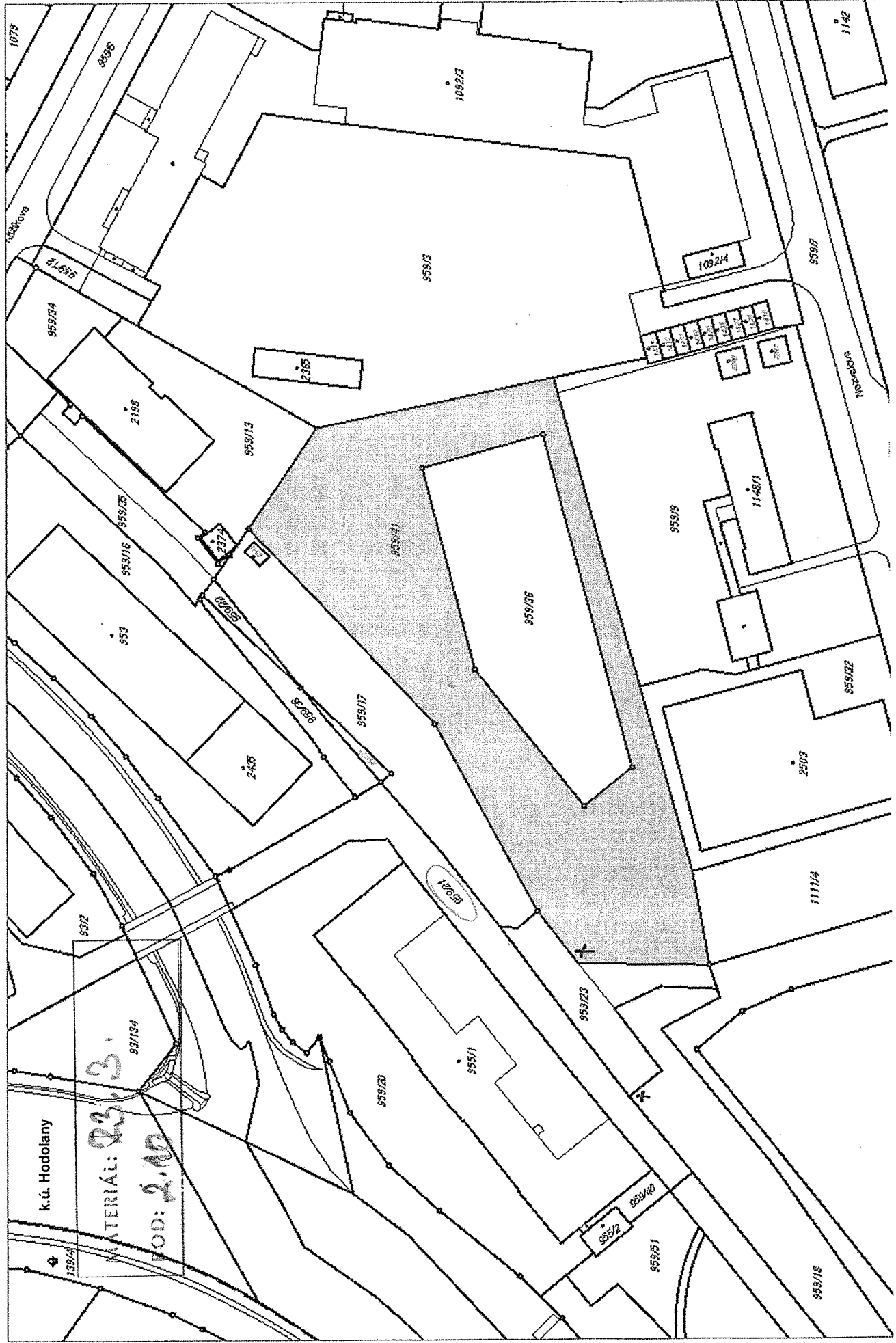






k.ú. Sternberk

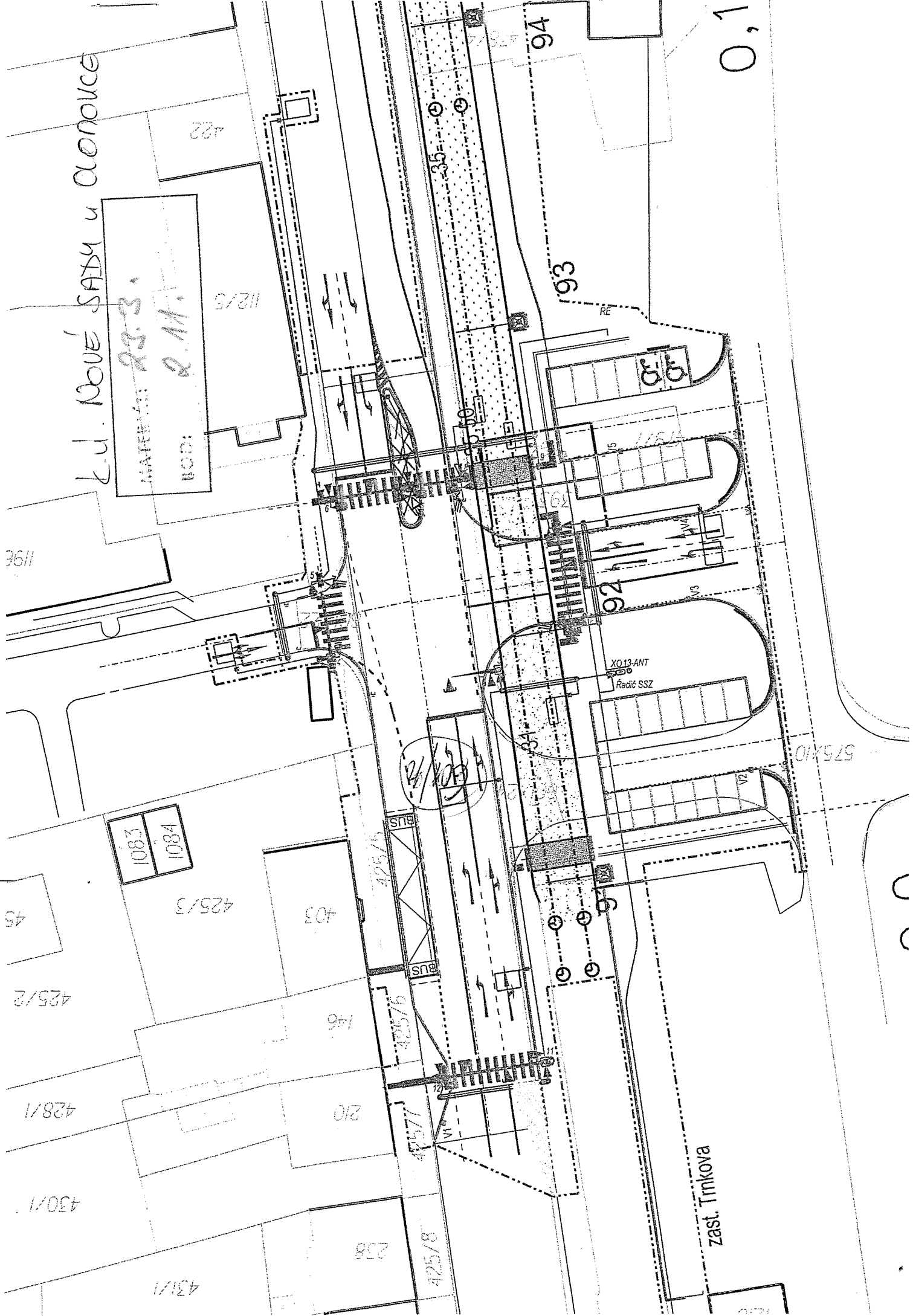
MATERIÁL: 23.3.
 BOD: 2.9.
 6055/33



č.ú. NOUÉ SÁSKY u OLONOUCE

MATEŘSKÁ 23.3.
BOD: 2.M.

0,1



zast. Tmkova

XQ13-ANT
Radič SSZ

425/7

575x10

1083
1084

425/3

403

146

210

238

425/8

425/6

425/5

428/1

430/1

425/2

45

1196

112/5

422

94

93

92

XQ13-ANT
Radič SSZ

95

96

97

98

99

100

101

102

103

104

105

106

107

108

109

110

111

112

113

114

115

116

117

118

119

120

121

122

123

124

125

126

127

128

129

130

131

132

133

134

135

136

137

138

139

140

141

142

143

144

145

146

147

148

149

150

151

152

153

154

155

156

157

158

159

160

161

162

163

164

165

166

167

168

169

170

171

172

173

174

175

176

177

178

179

180

181

182

183

184

185

186

187

188

189

190

191

192

193

194

195

196

197

198

199

200

201

202

203

204

205

206

207

208

209

210

211

212

213

214

215

216

217

218

219

220

221

222

223

224

225

226

227

228

229

230

231

232

233

234

235

236

237

238

239

240

241

242

243

244

245

246

247

248

249

250

251

252

253

254

255

256

257

258

259

260

261

262

263

264

265

266

267

268

269

270

271

272

273

274

275

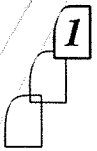
276

277

278

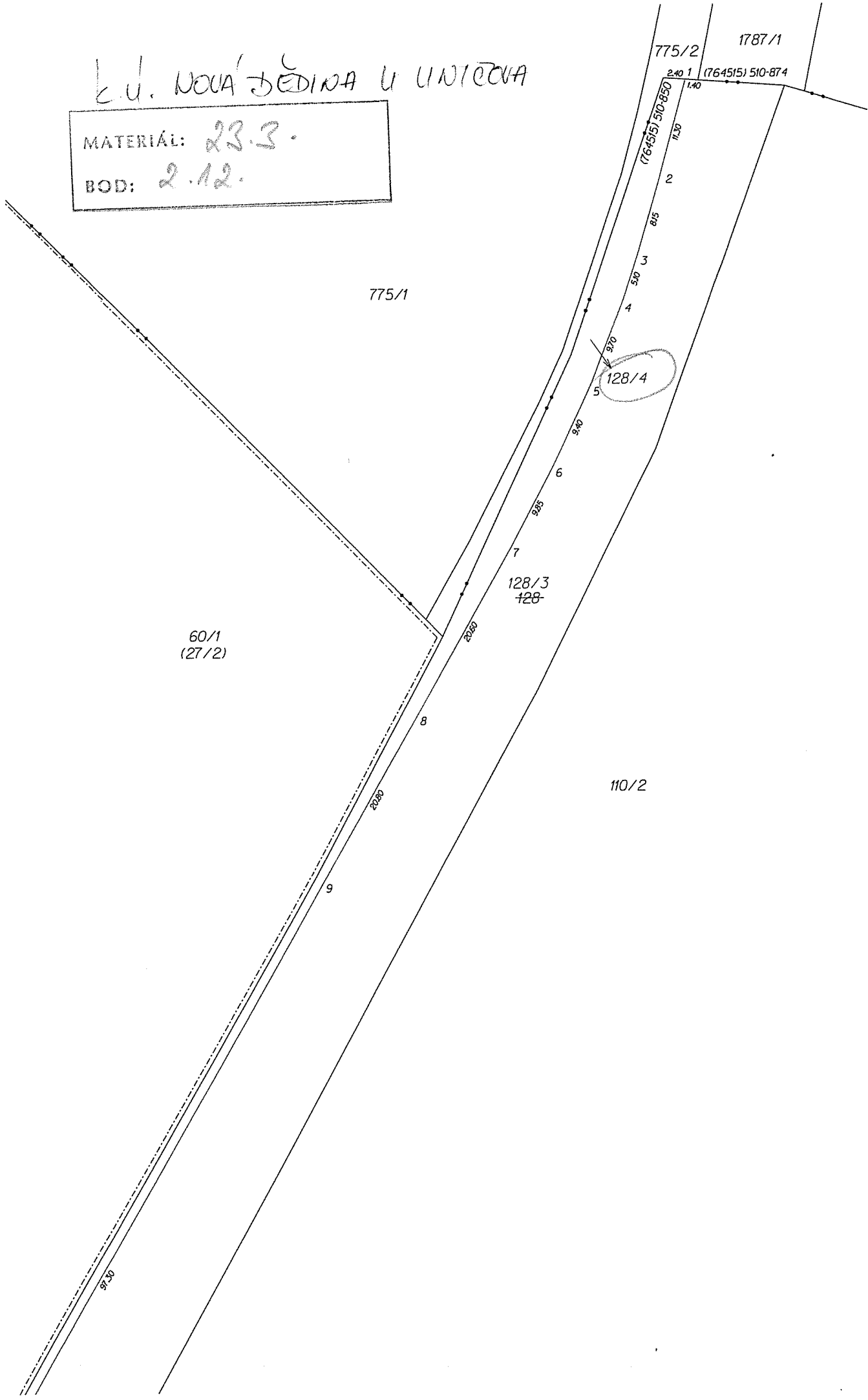
279

280



K. U. NOVA JEDINA U UNTEČVA

MATERIÁL: 23.3.
BOD: 2.12.



2

k. u. NOVA' DEDINA U UNICOVA

MATERIÁL: 23.3.

BOD: 2. 12.

60/1

(27/2)

10 4.05 11

13

12

128/3
428

128/4

110/2

110/19

110/1

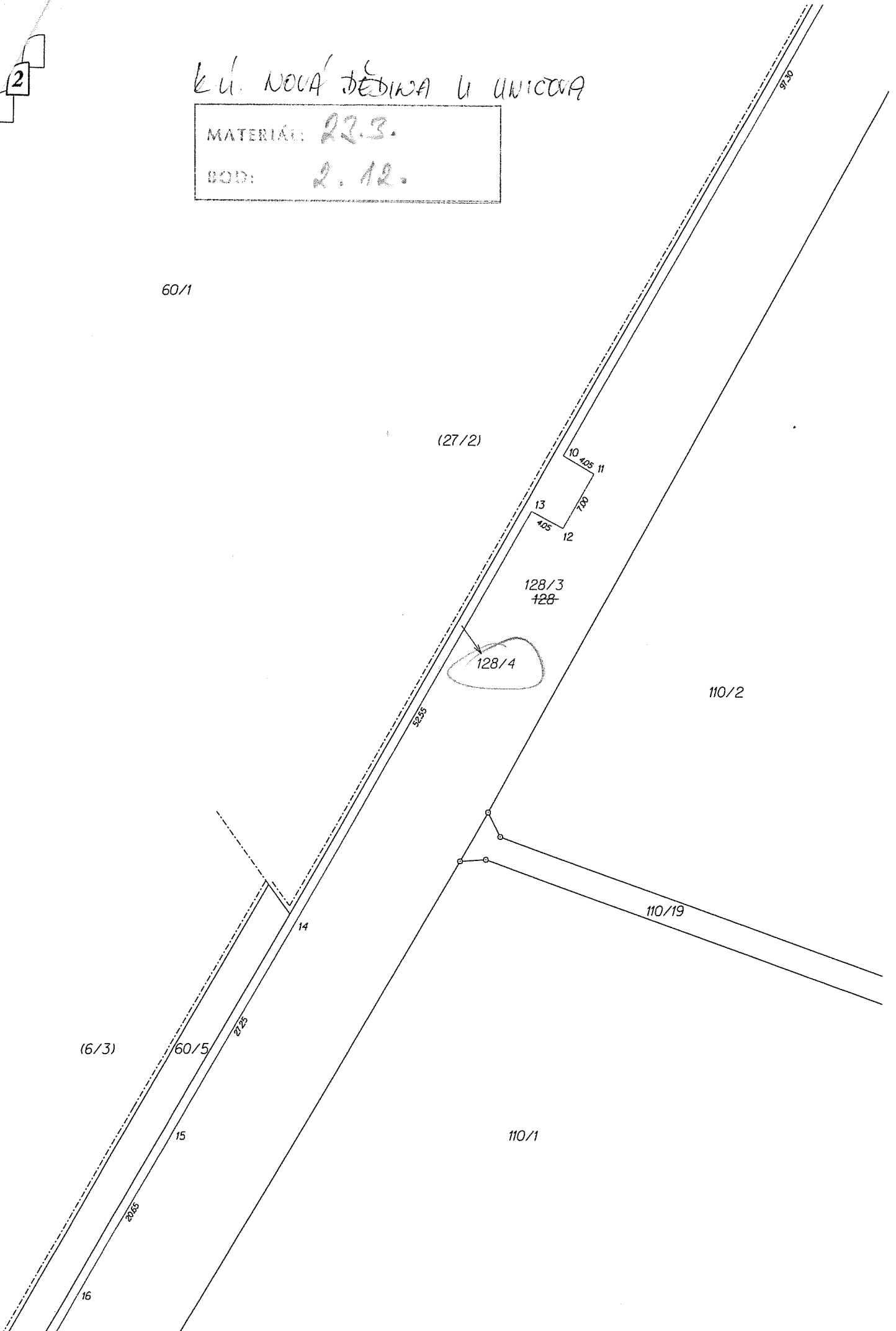
(6/3)

60/5

15

16

14



3

k.u. NOVA JEDINA U UNICDUA

MATERIA: 23.3.

BOJ: 2.12.

60/1
(6/3)

60/2

110/1

127

132/1 →

57/1

19 2.45 21
1.80 20
89.5 9.35
1.25 22

60/5

18

128/4

128/3
~~128~~

16

17

1305

1330

1335

1375

K.Ú, NOVA' DEDINA U LUNICOVA

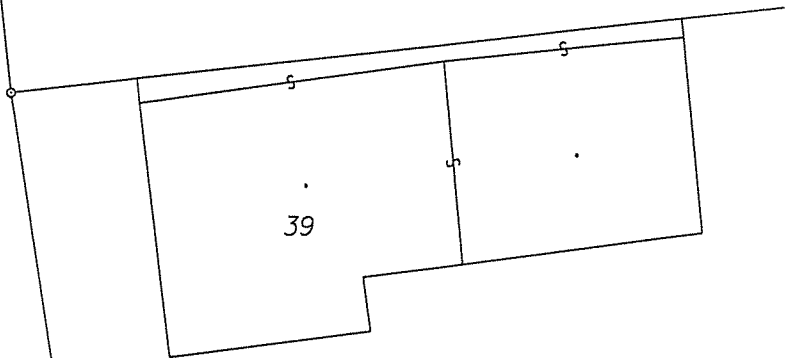
MATERIÁL: 233.
SOB: 2.1k.

134/1
134

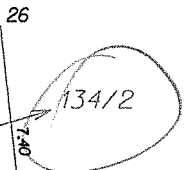
82/2

5390

56/1
(10/4)



83



27

295

100

28

440

24

260

25

245

140-43

123/3

95/16

cu. Tuelo

MATERIAL: *R.S.S.*
BOD: *R.N.S.*

1293

1292

1291

1329

1328

1328/1

1290

297-H

297-H

297-H

297-H

297-H

297-H

297-H

297-H

297-H

297-H

297-H

297-H

297-H

297-H

297-H

297-H

297-H

297-H

297-H

297-H

1289

1401/3

1401/1

297-15

275

231

2

58-H

1

5

5

5

5

5

5

5

5

5

5

5

5

5

5

5

5

5

5

5

5

5

5

5

5

5

1288

1281/1

273/35

274/2

142-2

142-1

142-1

142-1

142-1

142-1

142-1

142-1

142-1

142-1

142-1

142-1

142-1

142-1

142-1

142-1

13.00

21.06

14.75

4.83

13.00

4.72

8

14.75

14.75

14.75

14.75

14.75

14.75

14.75

14.75

14.75

14.75

2.30

25.66

25.66

25.66

25.66

25.66

25.66

25.66

25.66

25.66

25.66

25.66

25.66

25.66

25.66

4.72

8

14.75

4.83

13.00

4.72

8

14.75

14.75

14.75

14.75

14.75

14.75

14.75

14.75

14.75

1328/2

1328/3

1328/3

1328/3

1328/3

1328/3

1328/3

1328/3

1328/3

1328/3

1328/3

1328/3

1328/3

1328/3

1328/3

1328/3

1328/3

1328/3

1328/3

1328/3

1328/3

1328/3

1328/3

1328/3

1328/3

1328/3

1328/3

1328/3

1328/3

1328/3

1328/3

1328/3



JESENÍK

změna tahu sil. II/453

k. u. Bukovice u Jeseníka

MATERIÁL: 233.

BOD: 2.15

km 0,000 původního provoz. st. sil. II/453
začátek vyřazovaného úseku

1422A008

453-001

24 0,000
24 0,025

Šumperská

Nábrežní

Rehuzská

453

MK

km 0,000 nového provozního staničení sil. II/453
začátek zařazovaného úseku
km 60,438 provoz. staničení sil. I/44 (k 1.7.2017)

453

km 0,072 nového provoz. st. sil. II/453
konec zařazovaného úseku
km 0,230 pův. provoz. st. sil. II/453
konec vyřazovaného úseku

Sluná

453

Záhoří

zařazuje se do tahu sil. II/453

vyřazuje se ze silniční sítě (převod do MK)

k.ú. Lúžk nad Bevyou

MATERIÁL: 2.3.3.
BOD: 2.3.16.

