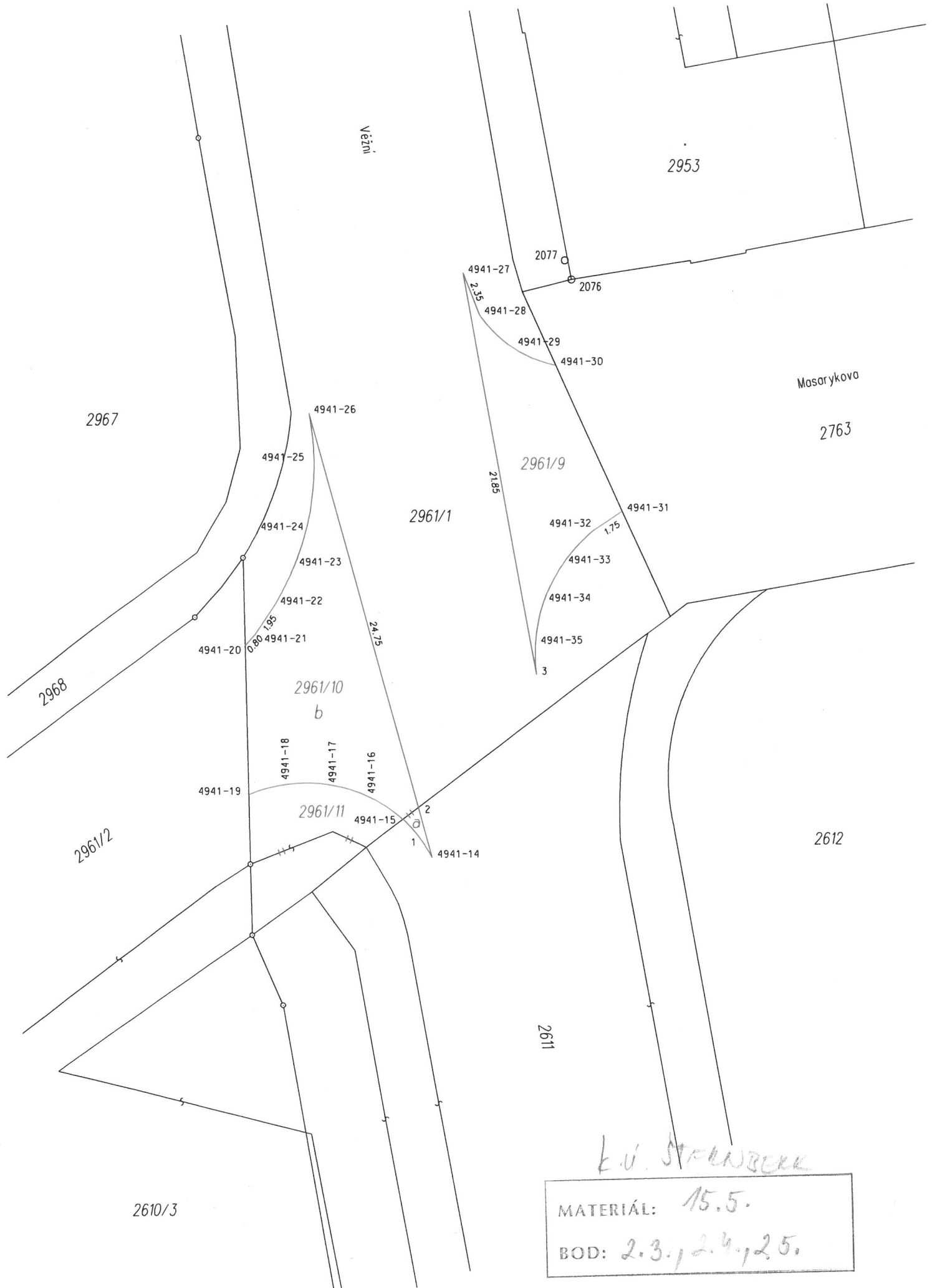


k. ú. Střeň

MATERIÁL: 15.5.

BOD: 2.1., 2.2.

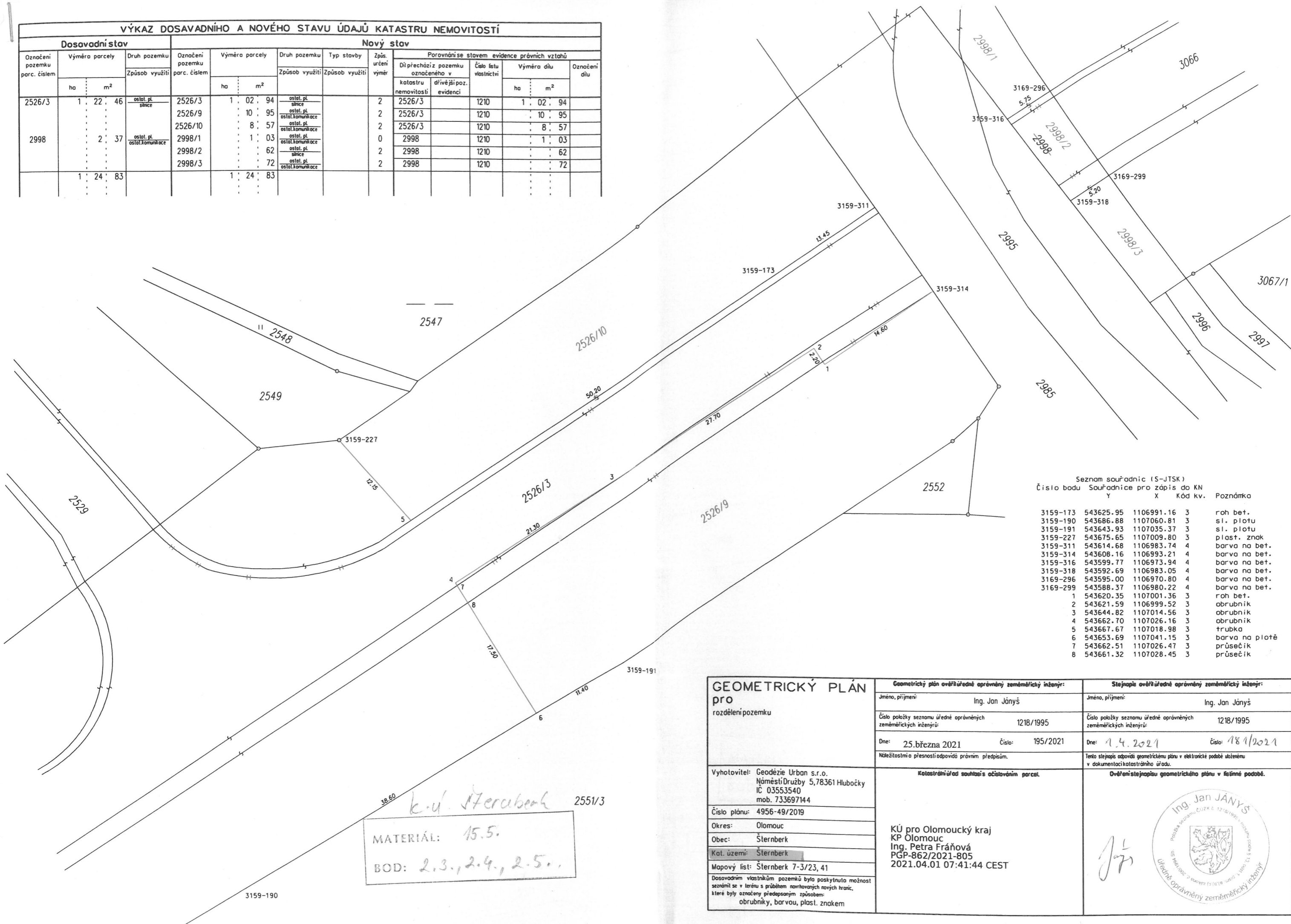


K. U. STANBERK

MATERIÁL: 15.5.
 BOD: 2.3., 2.4., 2.5.



VÝKAZ DOSAVADNÍHO A NOVÉHO STAVU ÚDAJŮ KATASTRU NEMOVITOSTÍ

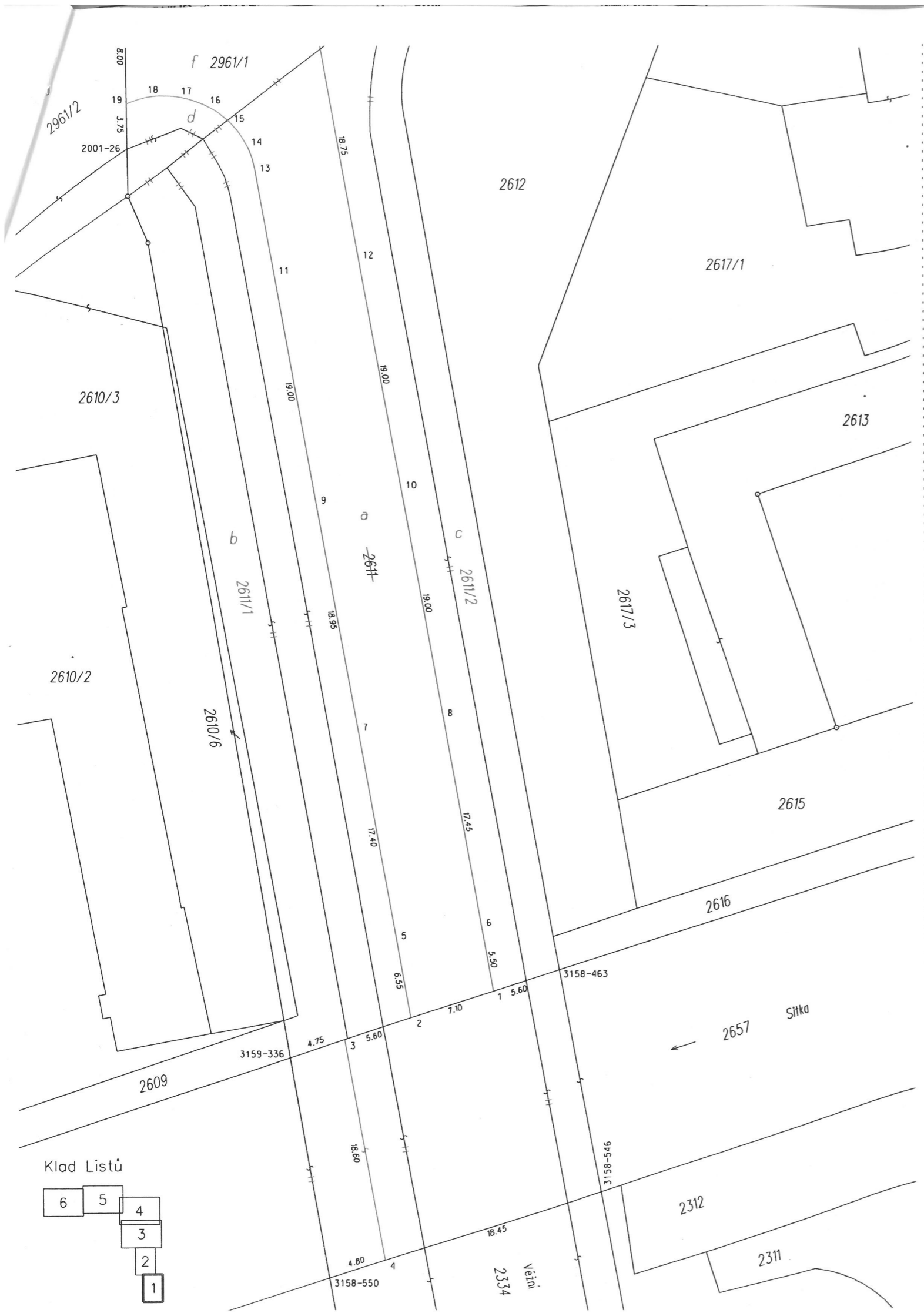
Dosavadní stav				Nový stav											
Označení pozemku parc. číslem	Výměra parcely		Druh pozemku Způsob využití	Označení pozemku parc. číslem	Výměra parcely		Druh pozemku Způsob využití	Typ stavby	Zpis. určení výměr	Porovnání se stavem evidence právních vztahů					
	ha	m ²			ha	m ²				Díl přechází z pozemku označeného v katastru nemovitostí	dřívější poz. evidenci	Číslo listu vlastnictví	Výměra dílu		Označení dílu
2526/3	1	22	46	2526/3	1	02	94	2	2	2526/3	1210	1	02	94	
2998	2	37	ostal. pl. ostal.komunikace	2526/9		10	95	2	2	2526/3	1210		10	95	
				2526/10		8	57	2	2	2526/3	1210		8	57	
				2998/1		1	03	0	0	2998	1210		1	03	
				2998/2			62	2	2	2998	1210			62	
				2998/3			72	2	2	2998	1210			72	
	1	24	83		1	24	83								



Seznam souřadnic (S-JTSK)

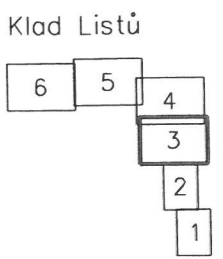
Číslo bodu	Souřadnice pro zápis do KN	Y	X	Kód kv.	Poznámka
3159-173	543625.95	1106991.16	3		roh bet.
3159-190	543686.88	1107060.81	3		sl. plotu
3159-191	543643.93	1107035.37	3		sl. plotu
3159-227	543675.65	1107009.80	3		plast. znak
3159-311	543614.68	1106983.74	4		barva na bet.
3159-314	543608.16	1106993.21	4		barva na bet.
3159-316	543599.77	1106973.94	4		barva na bet.
3159-318	543592.69	1106983.05	4		barva na bet.
3169-296	543595.00	1106970.80	4		barva na bet.
3169-299	543588.37	1106980.22	4		barva na bet.
1	543620.35	1107001.36	3		roh bet.
2	543621.59	1106999.52	3		obrubník
3	543644.82	1107014.56	3		obrubník
4	543662.70	1107026.16	3		obrubník
5	543667.67	1107018.98	3		trubka
6	543653.69	1107041.15	3		barva na plotě
7	543662.51	1107026.47	3		průsečík
8	543661.32	1107028.45	3		průsečík

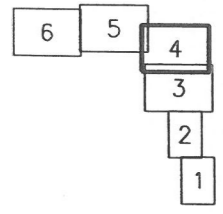
GEOMETRICKÝ PLÁN pro rozdělení pozemku		Geometrický plán ověřený oprávněným zeměměřičkým inženýrem:		Stejnopis ověřený oprávněným zeměměřičkým inženýrem:	
Vyhotovitel: Geodézie Urban s.r.o. Náměstí Družby 5, 78361 Hlubočky IČ 03553540 mob. 733697144		Jméno, příjmení: Ing. Jan Jányš		Jméno, příjmení: Ing. Jan Jányš	
Číslo plánu: 4956-49/2019		Číslo položky seznamu úředně oprávněných zeměměřičkých inženýrů: 1218/1995		Číslo položky seznamu úředně oprávněných zeměměřičkých inženýrů: 1218/1995	
Okres: Olomouc		Dne: 25. března 2021		Dne: 1. 4. 2021	
Obec: Sternberk		Číslo: 195/2021		Číslo: 181/2021	
Kat. území: Sternberk		Náležitostmi a přesností odpovídá právním předpisům.		Tento stejnopis odpovídá geometrickému plánu v elektronické podobě uloženému v dokumentaci katastrálního úřadu.	
Mapový list: Sternberk 7-3/23, 41		Katastrální úřad souhlasí s očištěním parcel.		Ověření stejnopisu geometrického plánu v listinné podobě.	
Dosavadním vlastníkům pozemků bylo poskytnuto možnost seznámit se v terénu s průběhem navrhovaných nových hranic, které byly označeny předepsaným způsobem: obrubníky, barvou, plast. znakem		KÚ pro Olomoucký kraj KP Olomouc Ing. Petra Fráňová PGP-862/2021-805 2021.04.01 07:41:44 CEST		 	





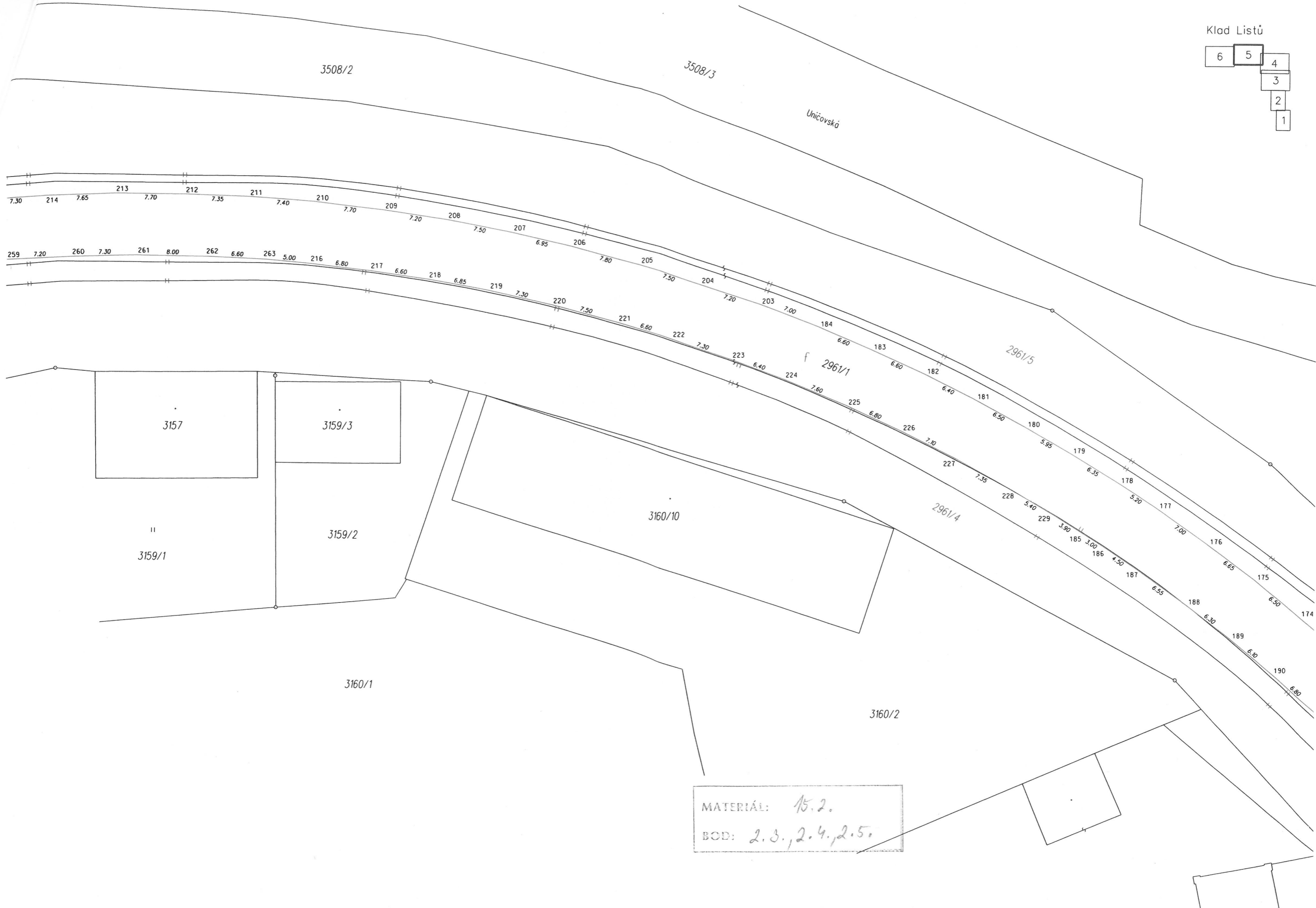
MATERIÁL: 15.5.
 BOD: 2.3., 2.4., 2.5.

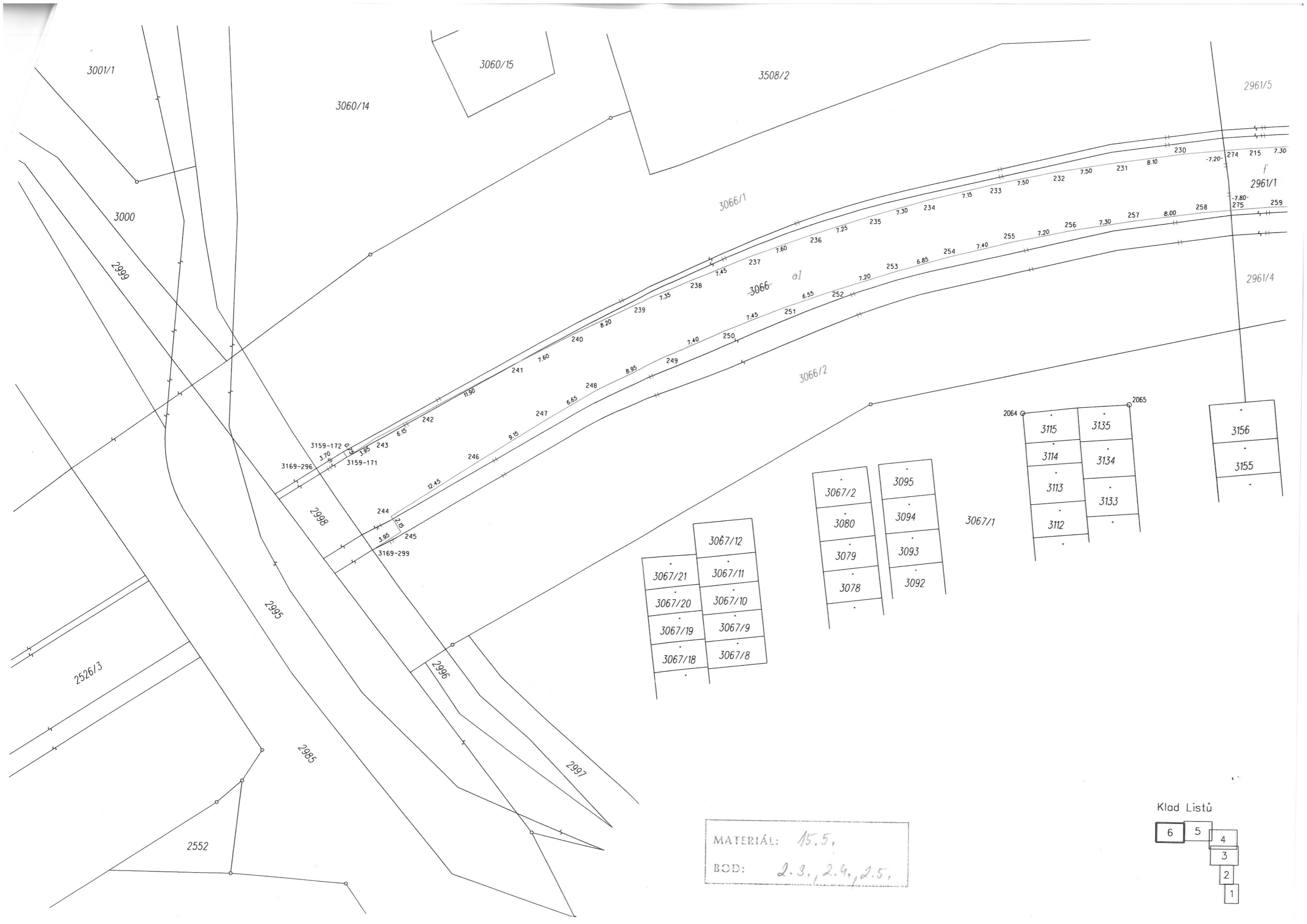




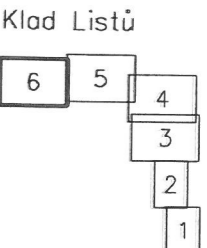
Seznam souřadnic (S-JTSK)				Poznámka	Seznam souřadnic (S-JTSK)				Poznámka
Číslo bodu	Souřadnice pro zápis do KN Y	X	Kód kv.		Číslo bodu	Souřadnice pro zápis do KN Y	X	Kód kv.	
190	543341.46	1106984.69	3	obrubník	228	543370.61	1106964.09	3	obrubník
191	543336.38	1106989.23	3	obrubník	229	543365.99	1106966.84	3	obrubník
192	543331.76	1106993.69	3	obrubník	230	543494.22	1106932.53	3	obrubník
193	543327.06	1106998.57	3		231	543502.25	1106933.72	3	
194	543321.33	1107005.09	3		232	543509.63	1106934.97	3	
195	543317.10	1107010.24	3		233	543516.94	1106936.54	3	
196	543312.83	1107015.94	3		234	543523.86	1106938.31	3	
197	543308.72	1107021.91	3		235	543530.90	1106940.37	3	
198	543304.66	1107027.98	3		236	543537.78	1106942.64	3	
199	543301.82	1107032.39	3		237	543544.93	1106945.24	3	
200	543300.03	1107035.43	3		238	543551.81	1106948.01	3	
201	543298.33	1107038.92	3		239	543558.49	1106951.03	3	
202	543293.57	1107051.49	3		240	543565.84	1106954.69	3	
203	543399.28	1106943.04	3		241	543572.54	1106958.30	3	
204	543406.12	1106940.75	3		242	543582.91	1106964.14	3	
205	543413.27	1106938.56	3		243	543588.27	1106967.12	3	
206	543420.81	1106936.59	3		244	543586.29	1106976.24	3	
207	543427.58	1106935.11	3		245	543585.10	1106978.06	3	roh betonu
208	543434.93	1106933.74	3		246	543575.91	1106969.41	3	obrubník
209	543442.05	1106932.67	3		247	543568.23	1106964.44	3	obrubník
210	543449.71	1106931.81	3		248	543562.57	1106960.97	3	
211	543457.10	1106931.33	3		249	543554.60	1106956.94	3	
212	543464.42	1106931.05	3		250	543547.84	1106953.92	3	
213	543472.11	1106931.00	3		251	543540.91	1106951.17	3	
214	543479.78	1106931.28	3		252	543534.75	1106948.96	3	
215	543487.07	1106931.81	3		253	543527.92	1106946.76	3	
216	543450.22	1106938.78	3		254	543521.34	1106944.85	3	
217	543443.46	1106939.53	3		255	543514.16	1106943.07	3	
218	543436.94	1106940.49	3		256	543507.13	1106941.62	3	
219	543430.18	1106941.68	3		257	543499.91	1106940.39	3	
220	543423.07	1106943.23	3		258	543492.03	1106939.31	3	
221	543415.78	1106945.10	3		259	543484.25	1106938.52	3	
222	543409.46	1106946.97	3		260	543477.06	1106938.15	3	
223	543402.57	1106949.30	3		261	543469.75	1106937.95	3	
224	543396.58	1106951.55	3		262	543461.78	1106938.08	3	
225	543389.57	1106954.48	3		263	543455.23	1106938.38	3	
226	543383.38	1106957.35	3		274	543489.73	1106932.08	3	průsečík
227	543377.06	1106960.53	3		275	543488.89	1106938.99	6	průsečík



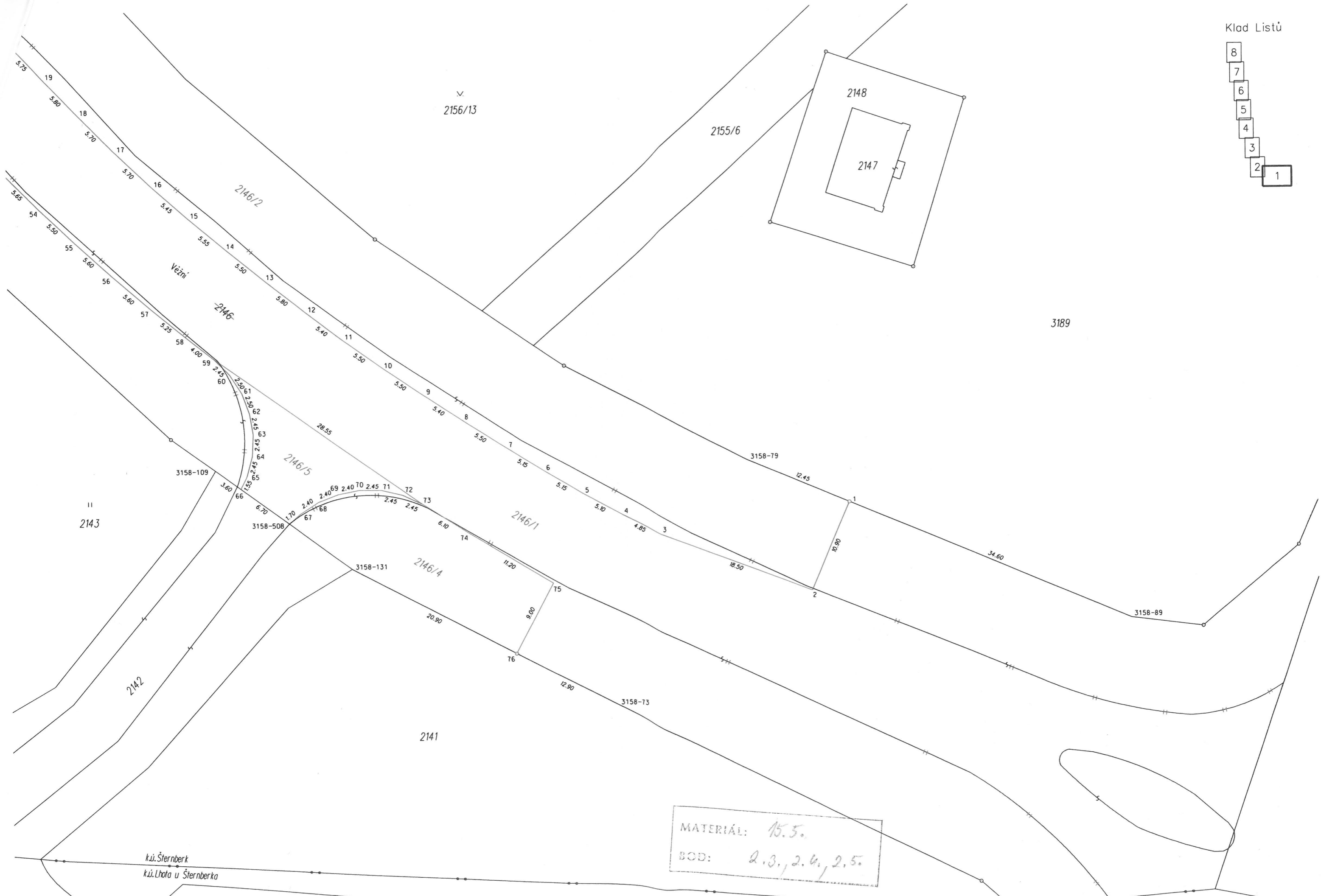




MATERIÁL: 15.5,
 BOD: 2.3, 2.4, 2.5,



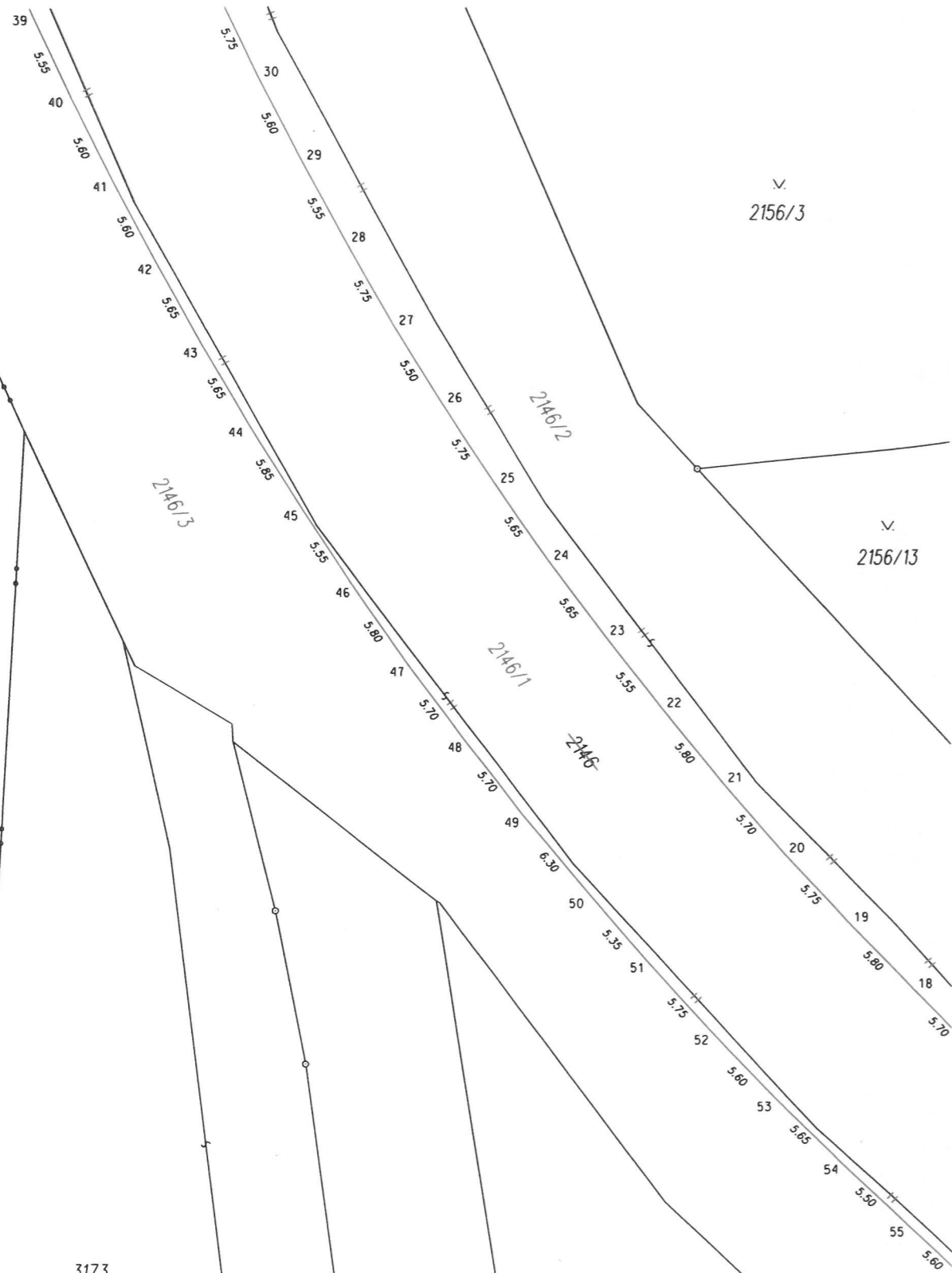
- 8
- 7
- 6
- 5
- 4
- 3
- 2
- 1



k.ú. Šternberk
k.ú. Lhota u Šternberka

MATERIÁL: 15.5.
BOD: 2.3, 2.4, 2.5.

k.ú. Šternberk
k.ú. Lhota u Šternberka



3173

2145

II
2143

Klad Listů

- 8
- 7
- 6
- 5
- 4
- 3
- 2
- 1

2156/3

2156/13

k.ú. Šternberk
k.ú. Lhota u Šternberka

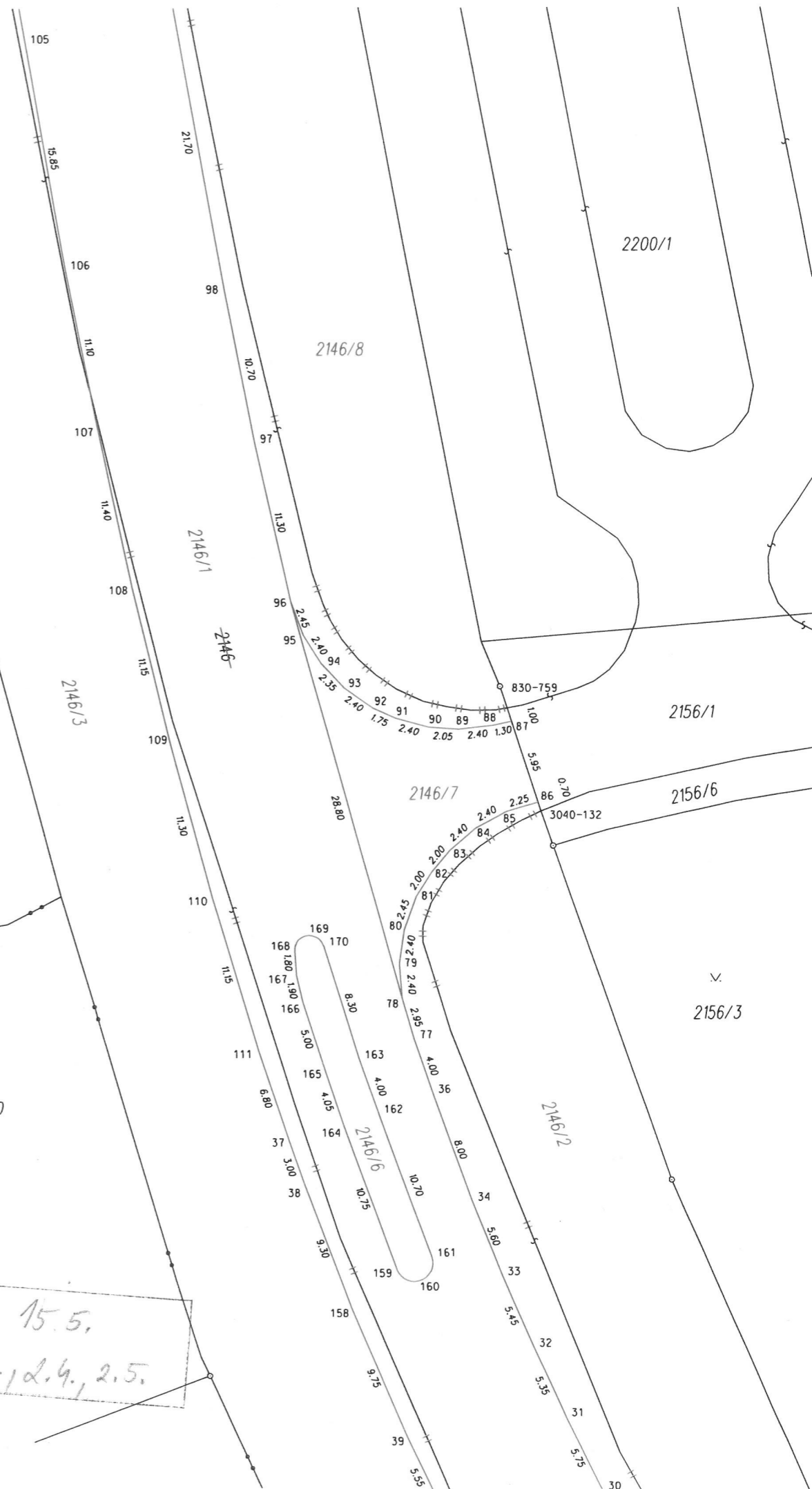
2350/13

126/10

Klad Listů

- 8
- 7
- 6
- 5
- 4
- 3
- 2
- 1

MATERIÁL: 15.5,
BOD: 2.3, 2.4, 2.5.



2200/1

2146/8

2146/1

2146

2146/3

2146/7

2156/1

2156/6

2156/3

2146/2



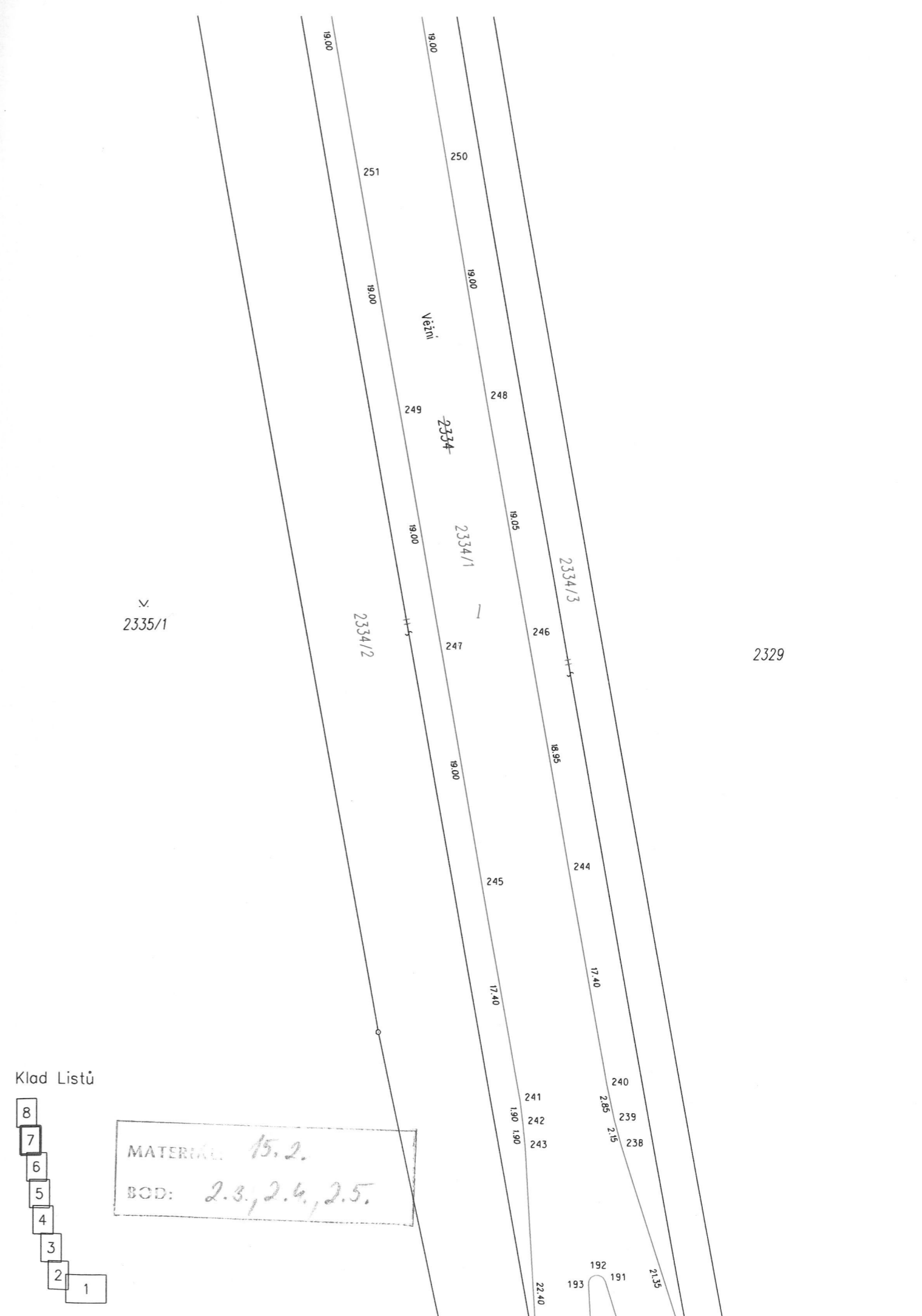
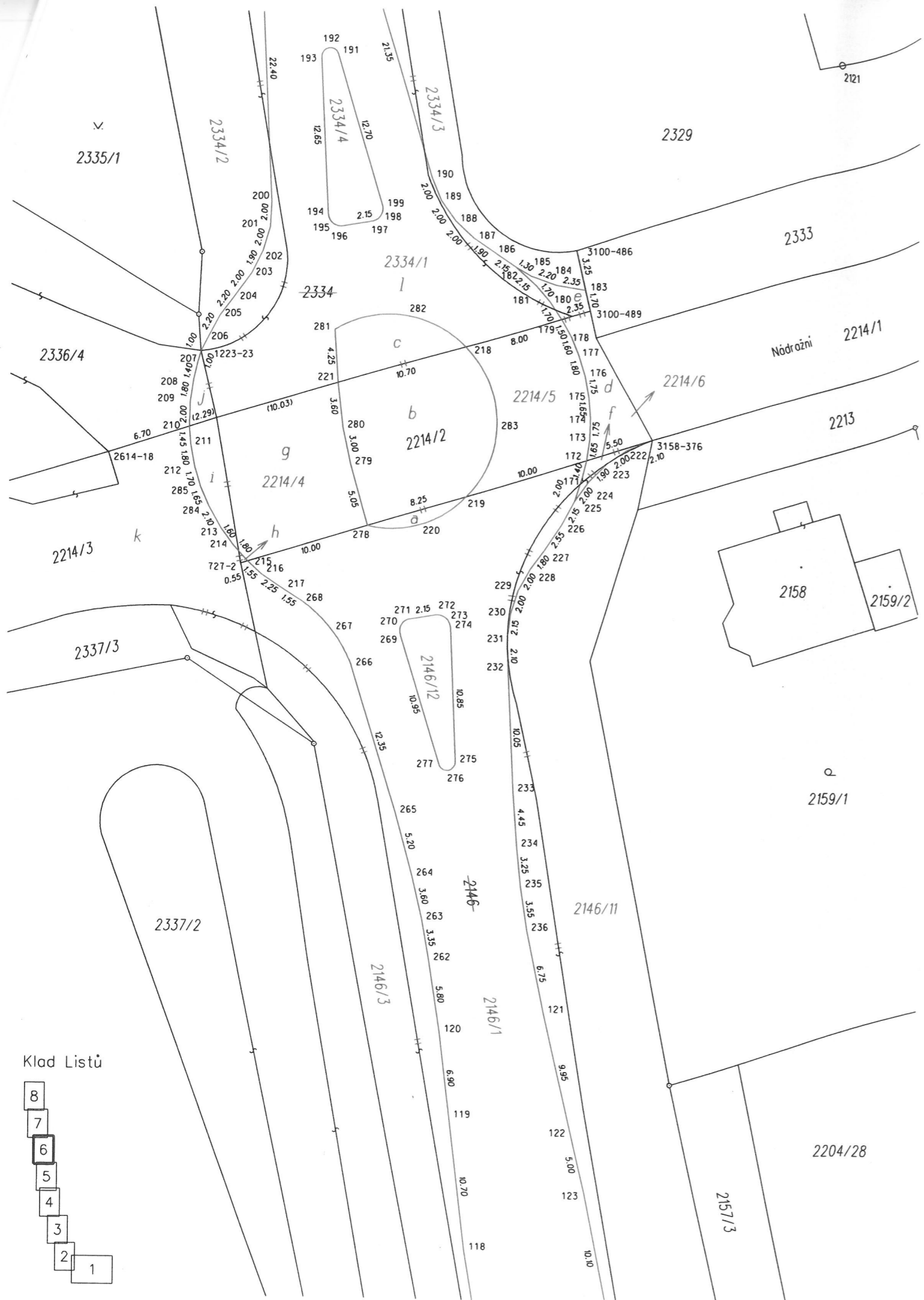
Klad Listů

- 8
- 7
- 6
- 5
- 4
- 3
- 2
- 1

Klad Listů

- 8
- 7
- 6
- 5
- 4
- 3
- 2
- 1

MATERIÁL: 15.5,
 BOD: 2.3, 2.4, 2.5.





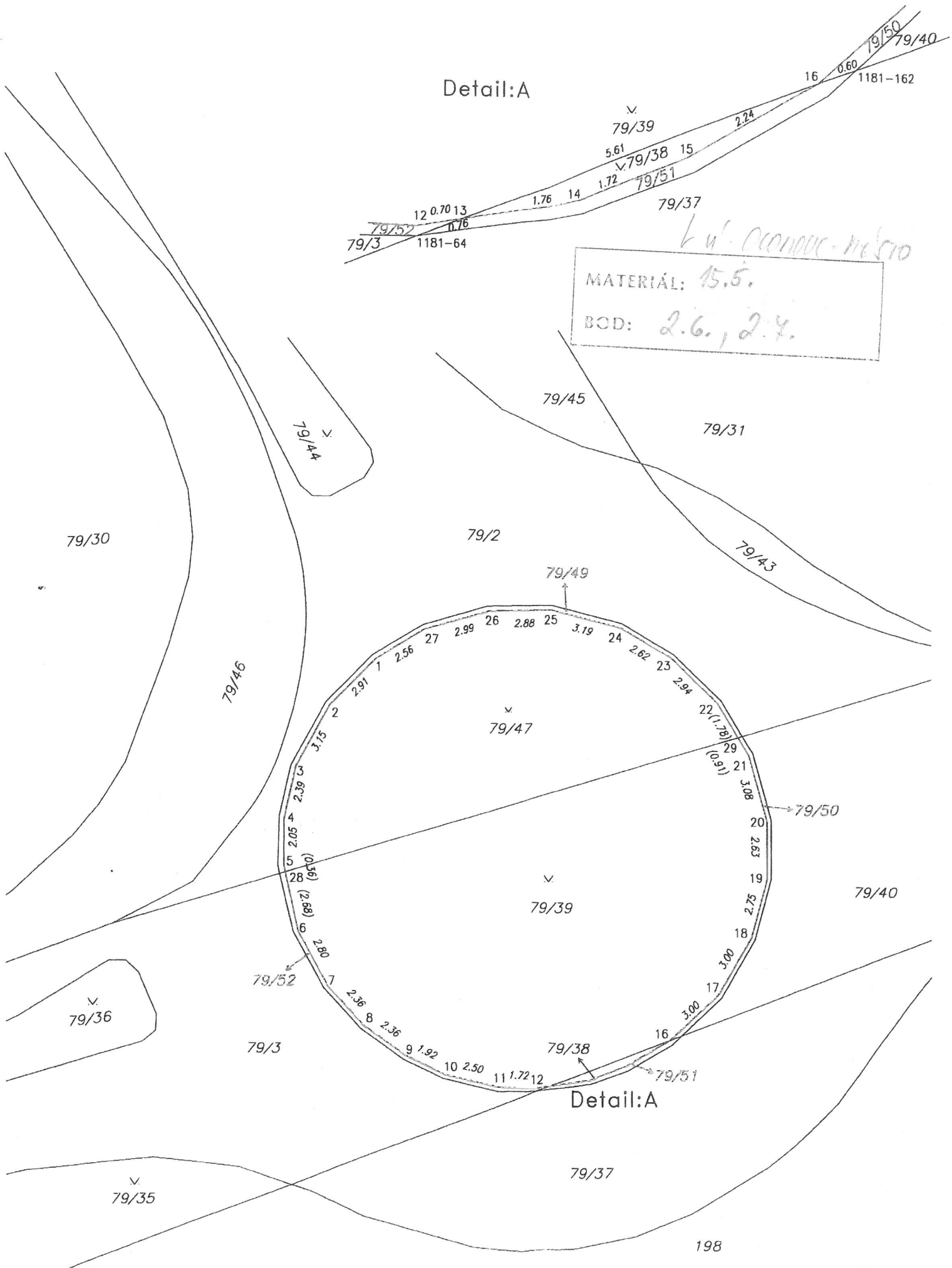
Klad Listů

- 8
- 7
- 6
- 5
- 4
- 3
- 2
- 1

2329
 MATERIAL: 15.5.
 BOD: 2.3, 2.4, 2.5.

k. u'. Olomouc - město

Detail:A



k. u'. Olomouc - město
 MATERIÁL: 15.5.
 BOD: 2.6., 2.4.

Detail:A

k.ú. PORUBA NAD BEČVOU

MATERIAL: 15.5.
BOD: 2.8., 2.9.



k.ú. PORUBA NAD BEČVOU

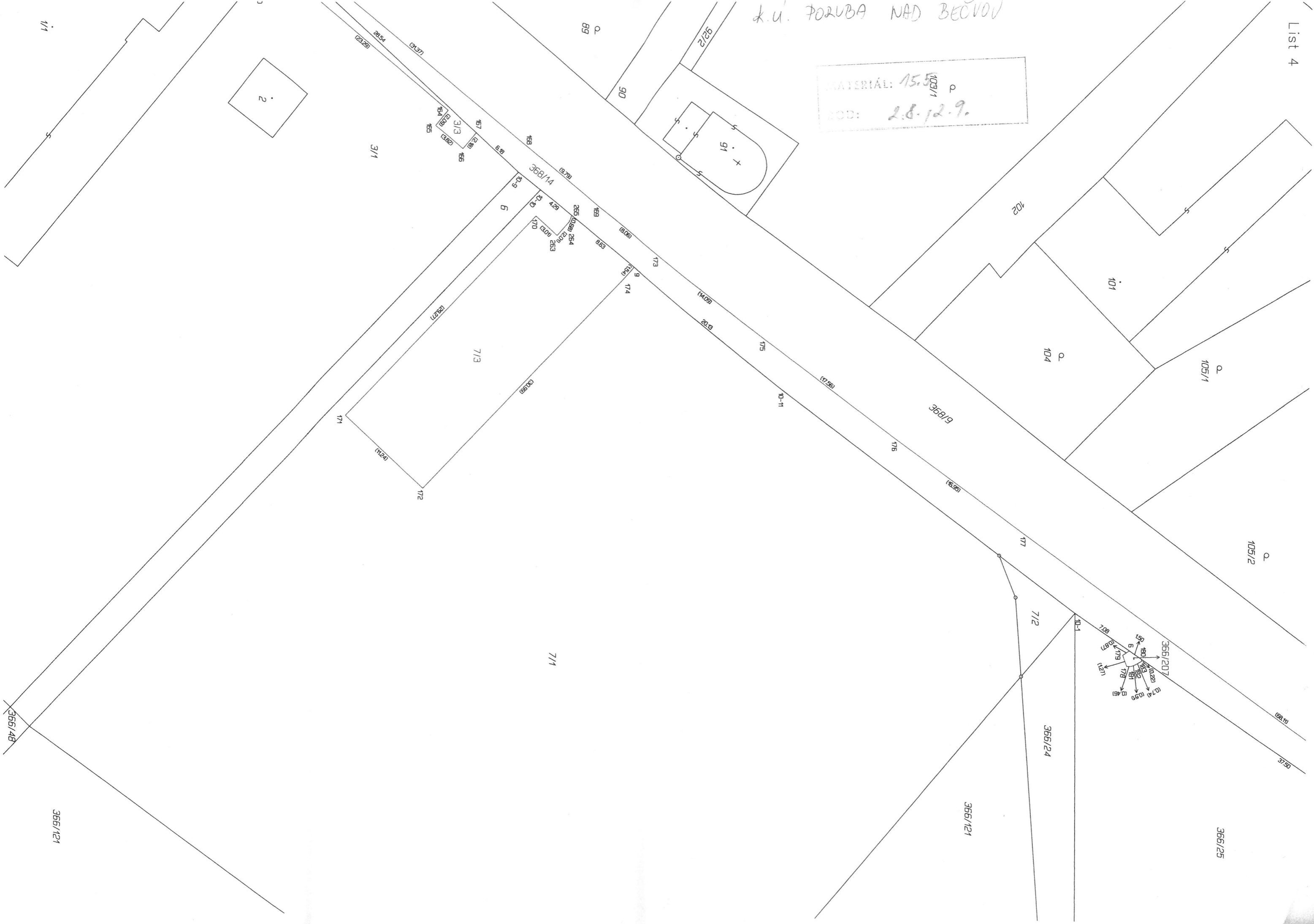
MATERIÁL:	15.5.
BOD:	2.8., 2.9.



18/1

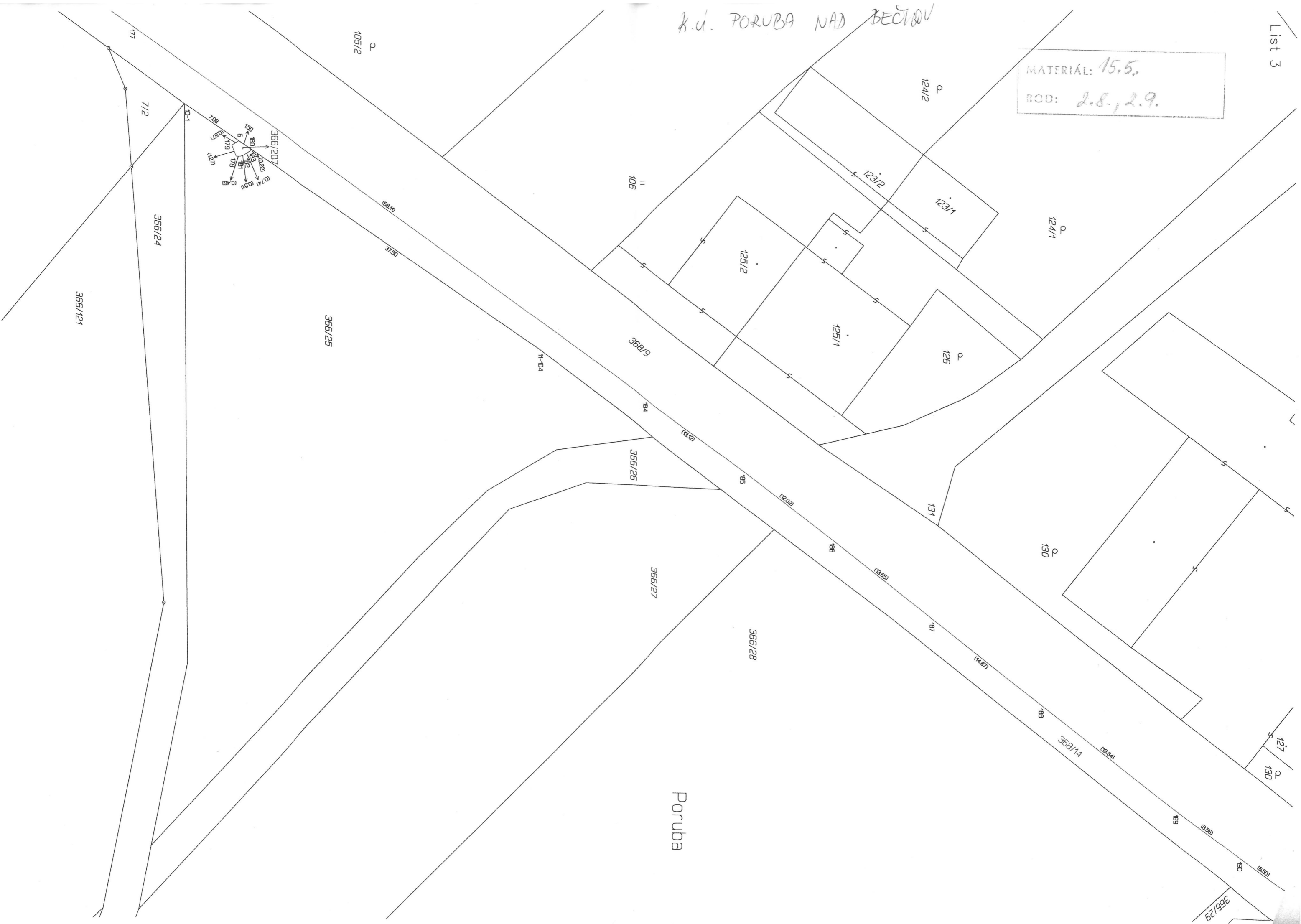
k.u. FORUBA NAD BEČVOV

MATERIÁL: 15.5
200: 2.8.12.9.



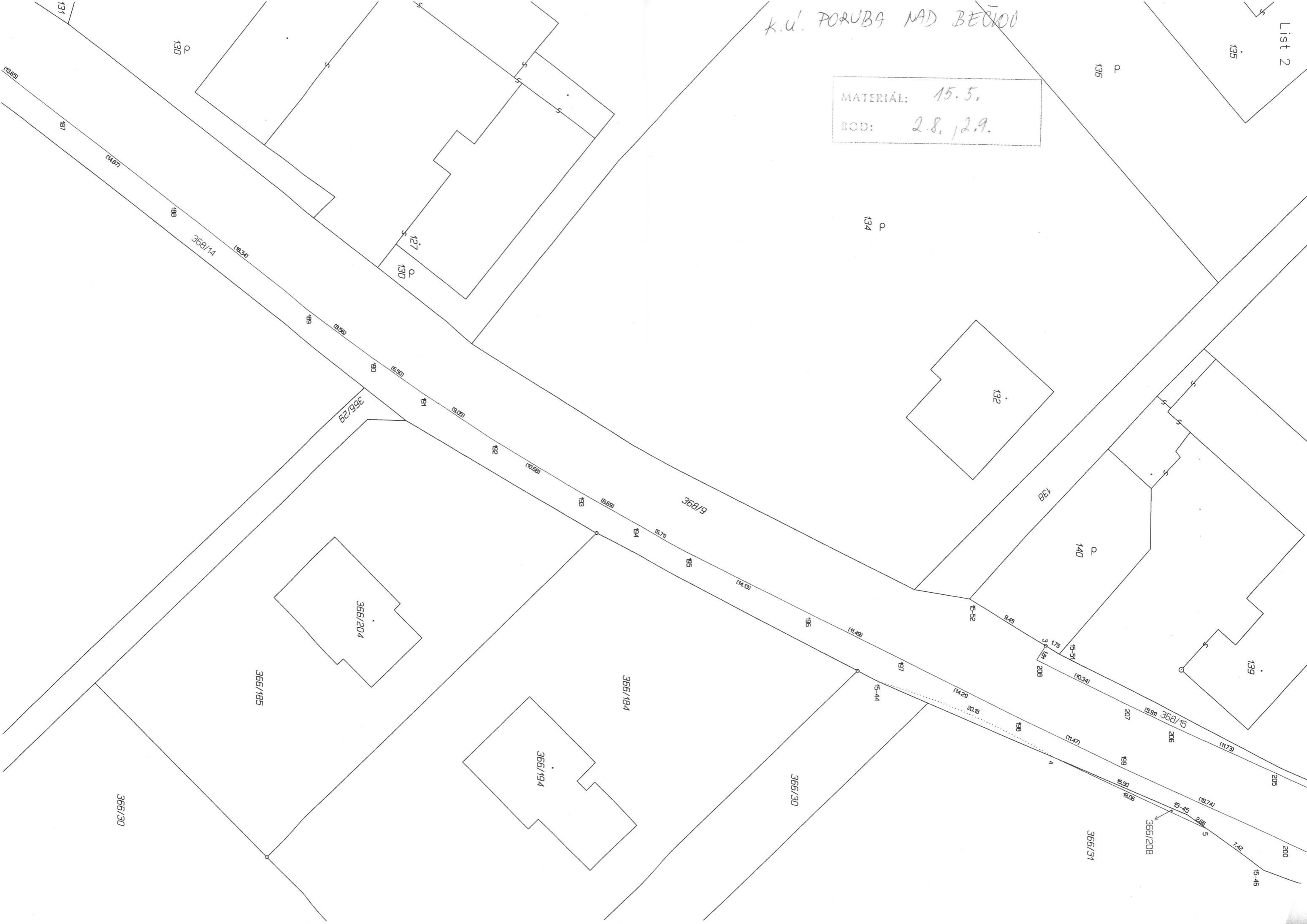
k.u. PORUBA NAD BEČOU

MATERIÁL: 15.5.
BOD: 2.8., 2.9.



k.u. PORUBA NAD BEČOU

MATERIÁL: 15.5.
BOD: 2.8, 2.9.



K.Ú. PORUBA NAD BEČVOU

MATERIÁL: 15,5,
BOD: 2,8, 2,9,

