

4205
L.V. NEBERID
BOB: 4221-22
540/80
540/81

k.ú. Rájec u Zábřeha

1100/31

MATERIÁL: *444*

BOD:

2.4.

1358/3

1358/7

1358/6

1040/10

1090/2

1090/3

1079/101

1040/9

1090/1

1358/1

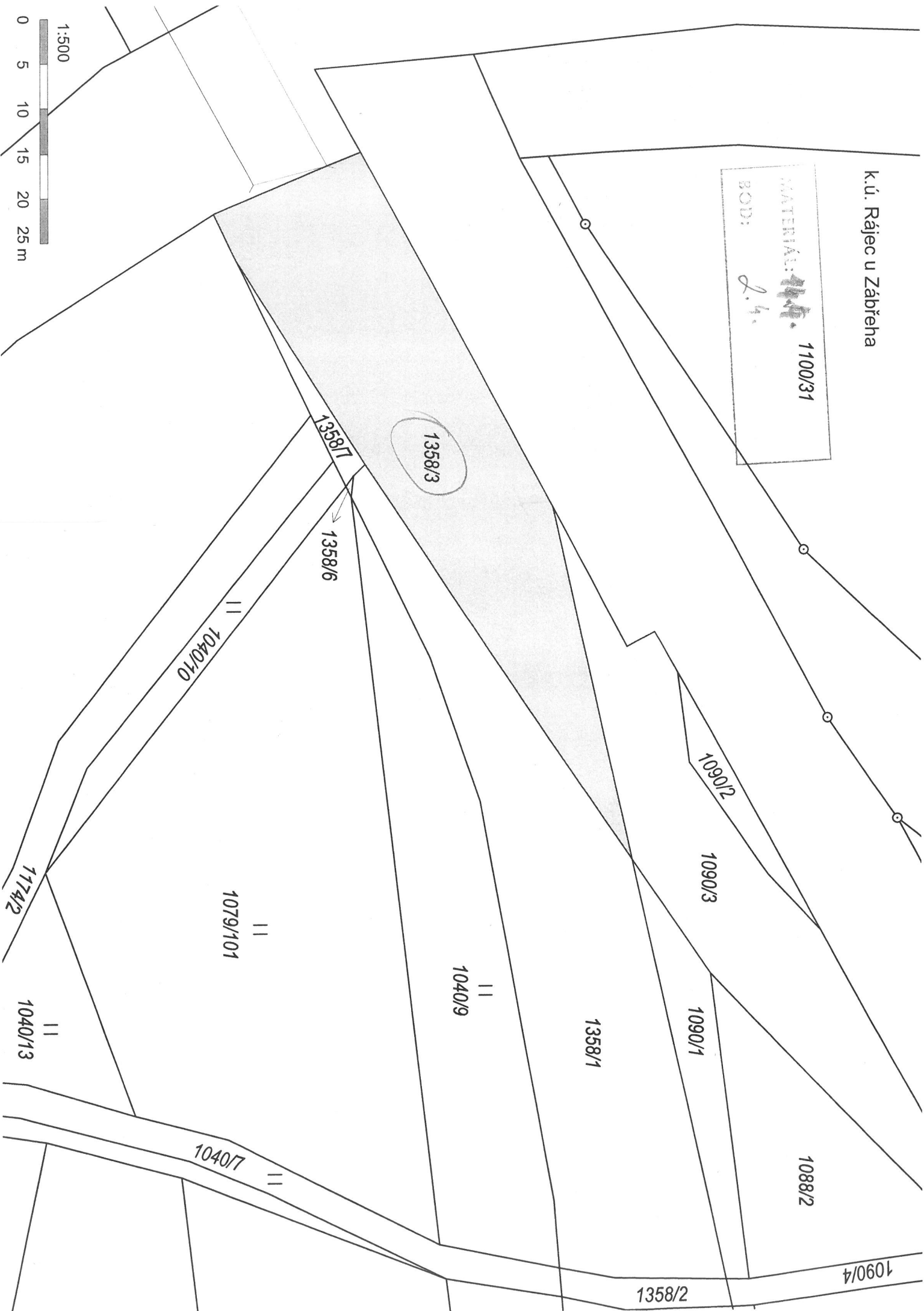
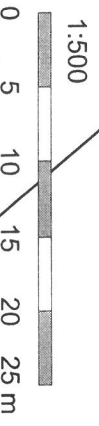
1088/2

1040/13

1040/7

1090/4

1358/2



k. ú. Zábřeh na Moravě

MATERIÁL: *4911*
BOD: *2. S.*

1200

1198

1195

1197

1196

Sokolská

5459/9

4911

4910

4909/2

4909/9

1:250



PŘEVOD ÚSEKU SILNICE I/35

OLOMOUC

ul. Pražská, Foersterova, Albertova

MATERIÁL: 14.9.

BOD: 26

km 240,774 provozního st. sil. I/35 k 1.7.2022
začátek převáděného úseku
(UB 2422A218.01)

km 243,608 provozního st. sil. I/35 k 1.7.2022
konec převáděného úseku
(UB 2422A011.01)

OLOMOUC

příloha č. 3

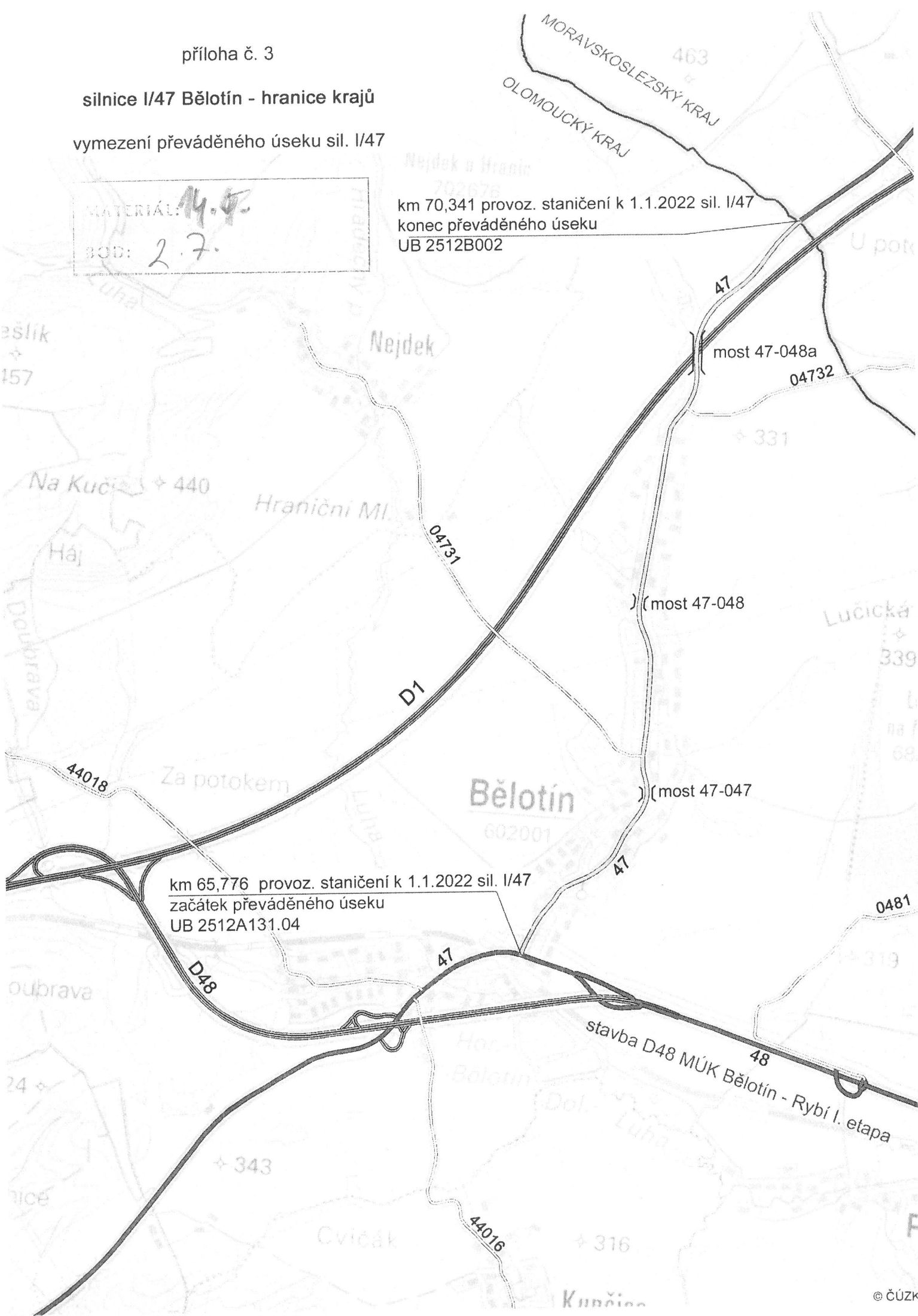
silnice I/47 Bělotín - hranice krajů

vymezení převáděného úseku sil. I/47

MATERIÁL: 14.5.
BOD: 2.7.

km 70,341 provoz. staničení k 1.1.2022 sil. I/47
konec převáděného úseku
UB 2512B002

km 65,776 provoz. staničení k 1.1.2022 sil. I/47
začátek převáděného úseku
UB 2512A131.04



SILNICE I/55

převod úseku Olomouc-Holice - Vsisko

SITUACE

začátek převáděné sil. I/55
UB 2422A015.03

MATERIÁL: 14.9. Za úpravou
BOD: 2.8.

55
větév dl. 0,130 km

Holice u Olomouce

D35

D35

Velký Týnec

55 (4359 h)

Vsisko

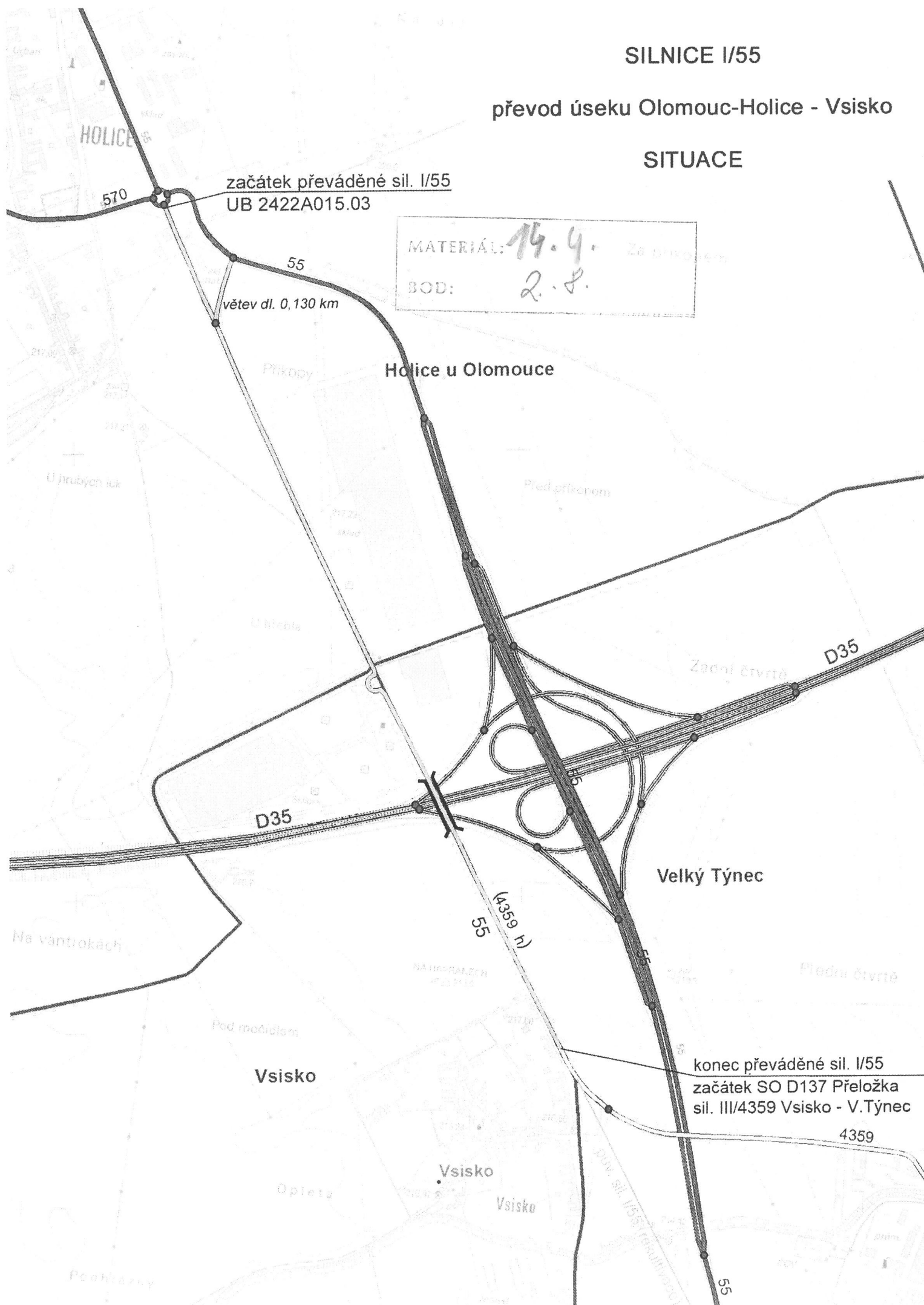
konec převáděné sil. I/55
začátek SO D137 Přeložka
sil. III/4359 Vsisko - V. Týnec

4359

Vsisko

Vsisko

55



k.ú. Nové Dvory unad Bečvou

MATERIÁL: 14.6
BOD: 2.9.



87/24

644

116/109

Pekárni

Koželužská

k.ú. Olomouc-město

116/57

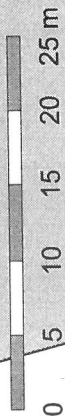
MATERIÁL: 14. A.

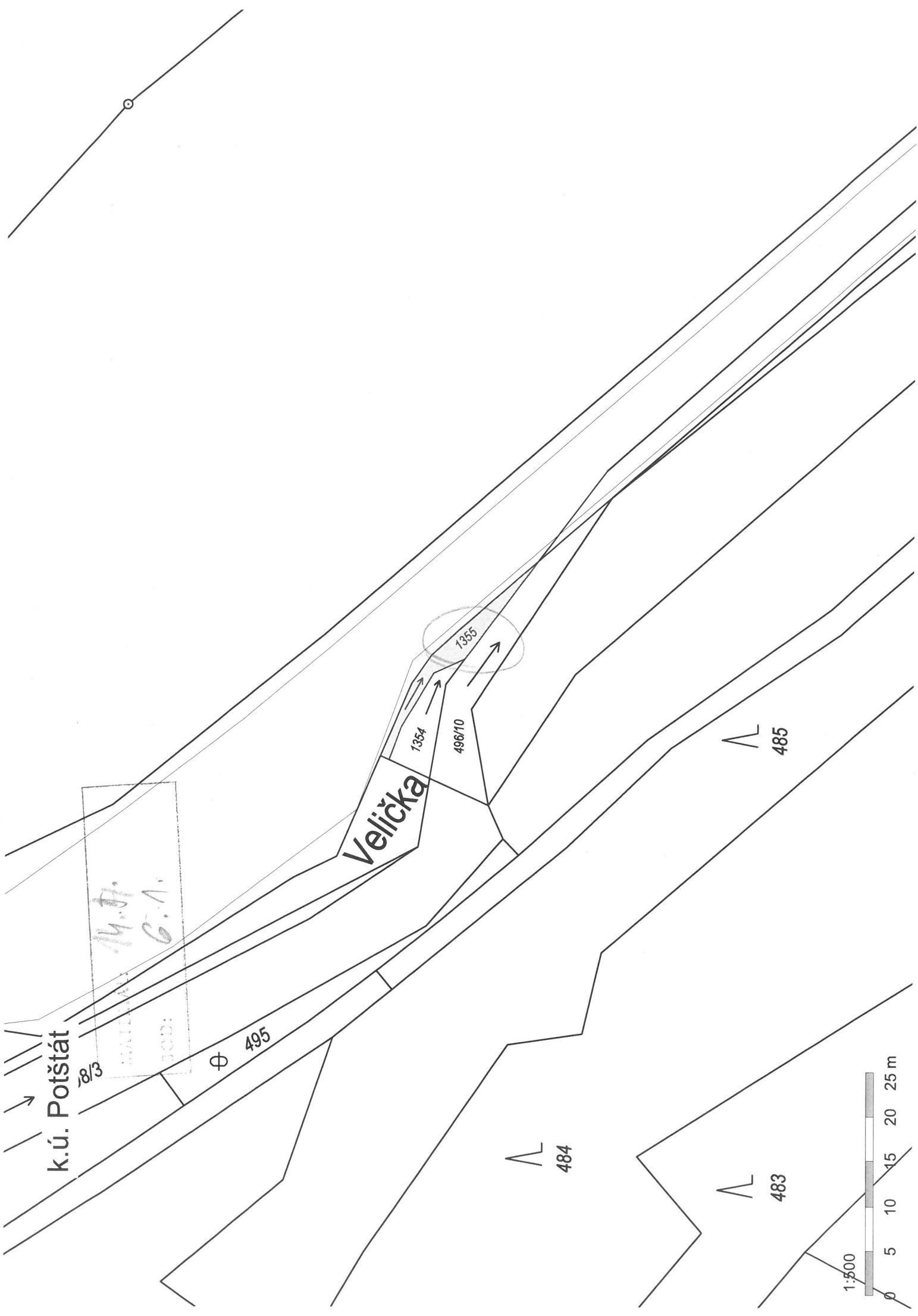
POD: 3. 5

144/1

1. máje

1:500





k.ú. Potštát

Velická

M.Ú.
G.Ú.
MĚŘENÍ
300:

⊕ 495

1354

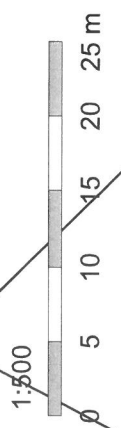
496/10

1355

484

485

483



k.ú. Tovačov

605

MATERIÁL:

BOD:

6.2.

⊕ 583/4

⊕ 607/42

2932/3

607/87

2940/1

3377

⊕ 1036

1:500

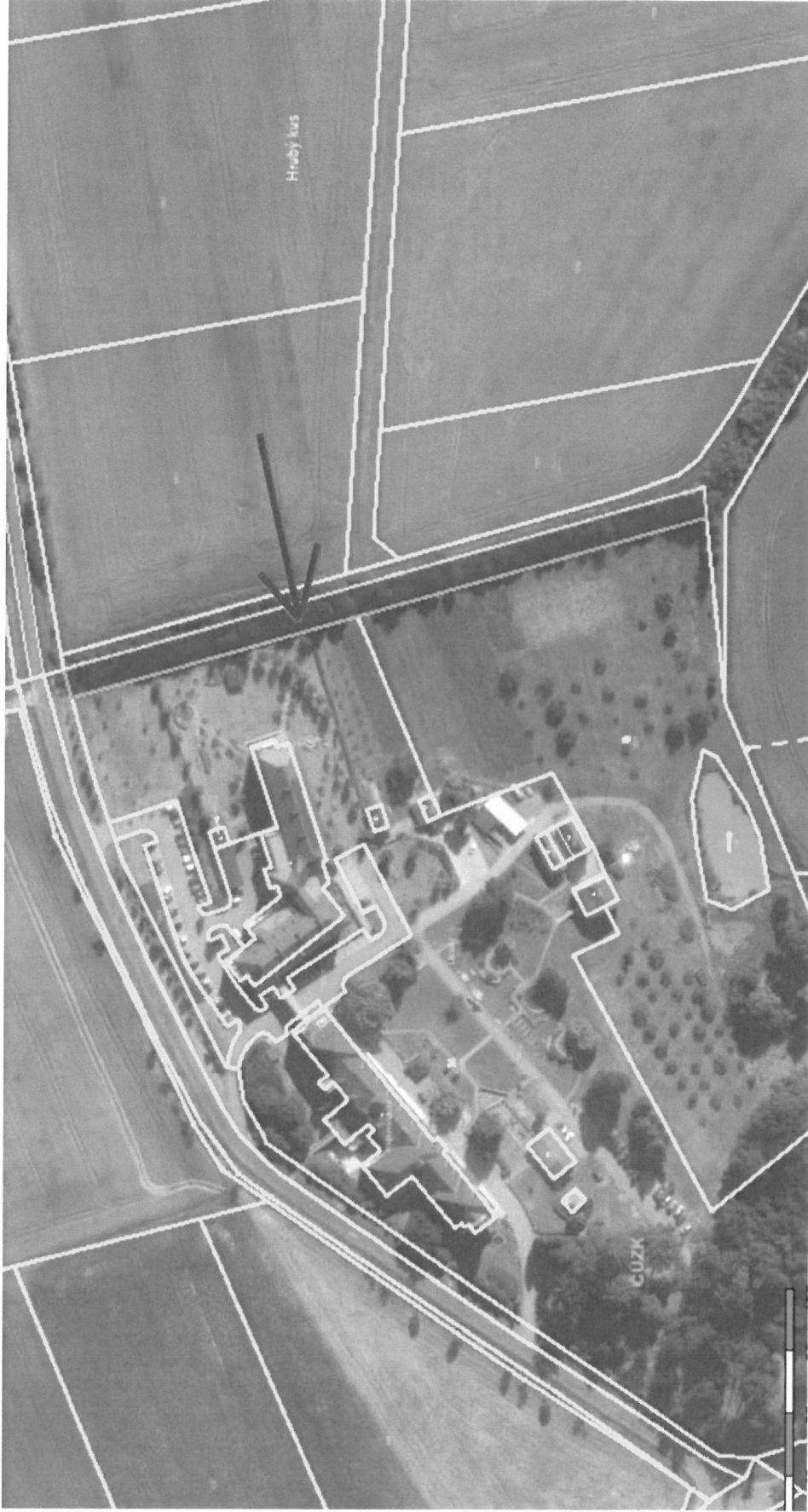


0 5 10 15 20 25 m
307/86

Příloha: ortofoto

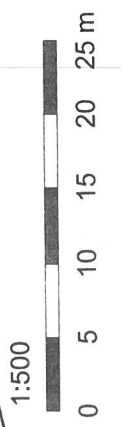
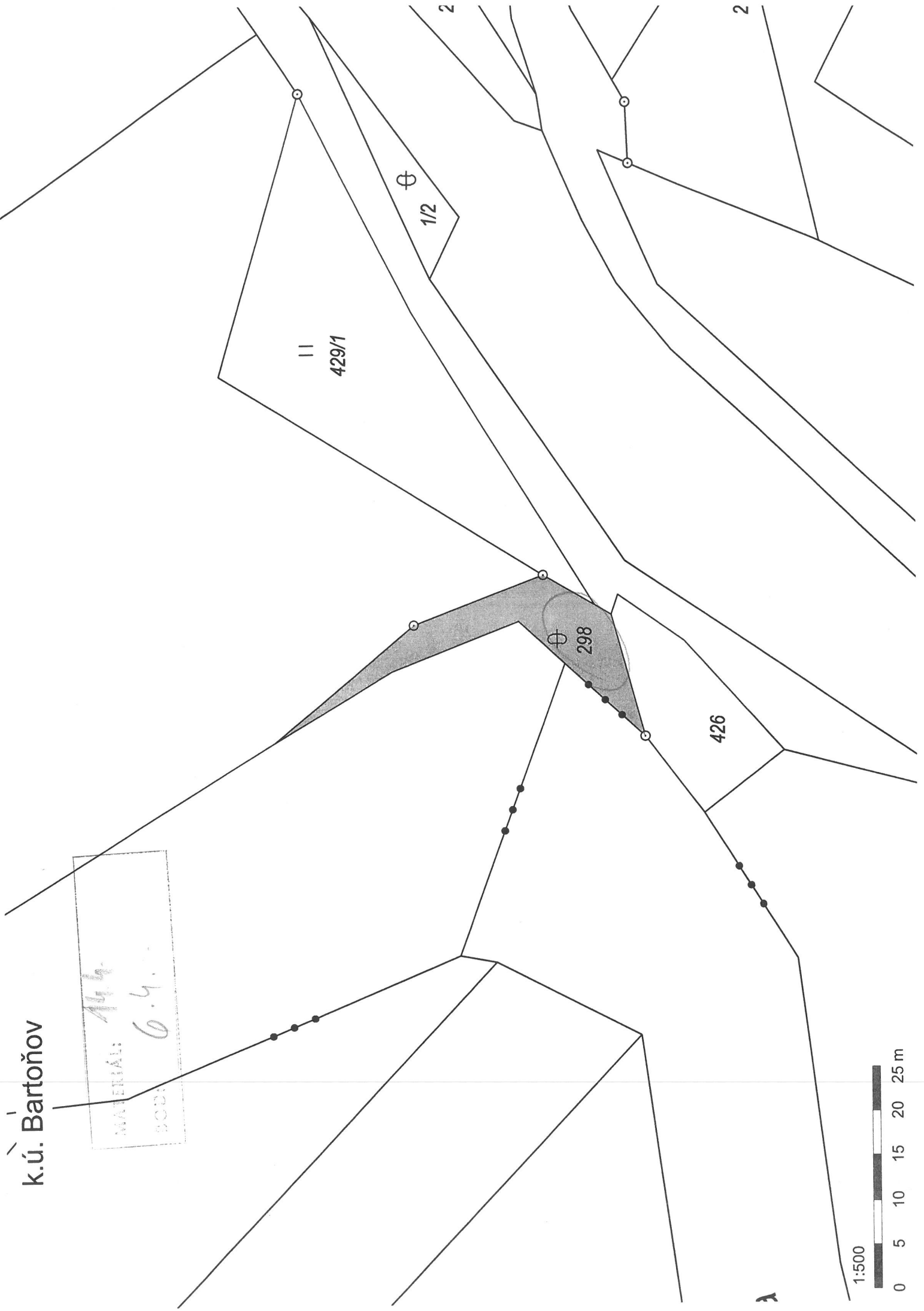
MATERIÁL: 144-
BOD: 6,3.

Příloha: p. č. 158 v k. ú. Radkova Lhota



k.ú. Bartoňov

MATERIÁL: 444
BODA: 6.4.



k.ú. Ruda nad Moravou

MATERIÁL:

144

BOD:

0.5

