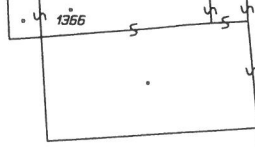


1332

Q
1333

1348

Q
1367



Q
1368

Q
1370



1365

1407

1727-4

9.10

1

6.75

4252-1

2.97

4

5

S. u. J. Kermberg

1413/17

MATERIAL: 10.1.1.

MOD: 1.1.

Q
1413/1

4400

a

Q
1413/9

47.33

1413/12

2

6.75

8.79

4480-4

Q
1413/14

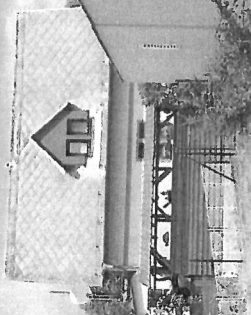
Q
1413/5

1413/3

S. W. GLENBERG

MATERIAL: NO. 1.1

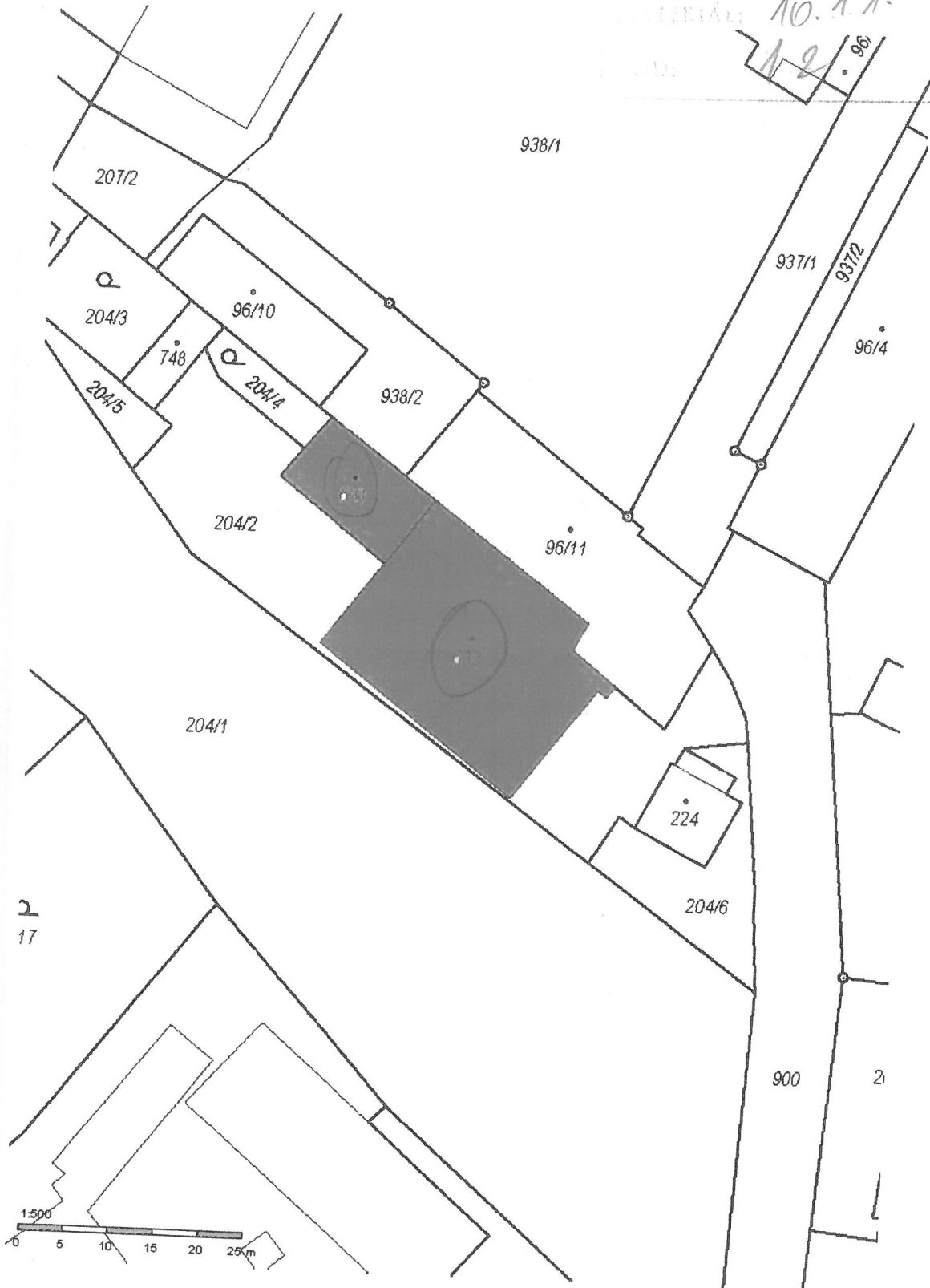
30D: 4.1.



S. u. Dolní Temenice

Katastrální mapa

10. 1. 1.
12. 96

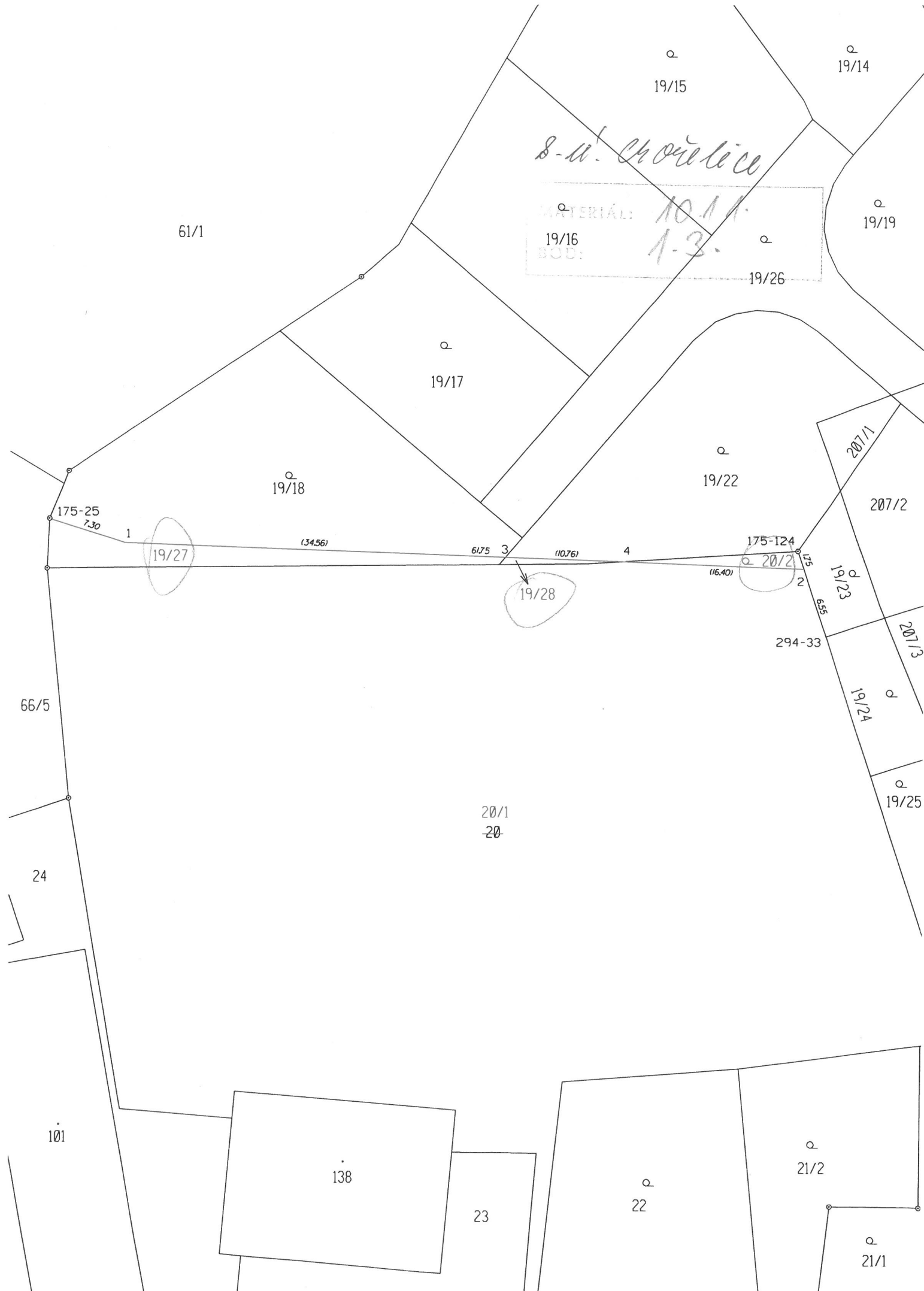


2
17

Pozemky p.č. st. 631 a st. 632 v k.ú. Dolní Temenice

c

21



S-u. Chovčice

MATERIAL: 10.1.1.
19/16
BOB: 1.3.
19/26

19/27

19/28

20/2

138

23

22

21/2

21/1

61/1

19/15

19/14

19/19

19/17

19/18

19/22

207/2

207/1

175-25
7.30

1

(34.56)

6175 3

(10.76)

4

175-124

2

(16.40)

19/23

294-33

201/3

19/24

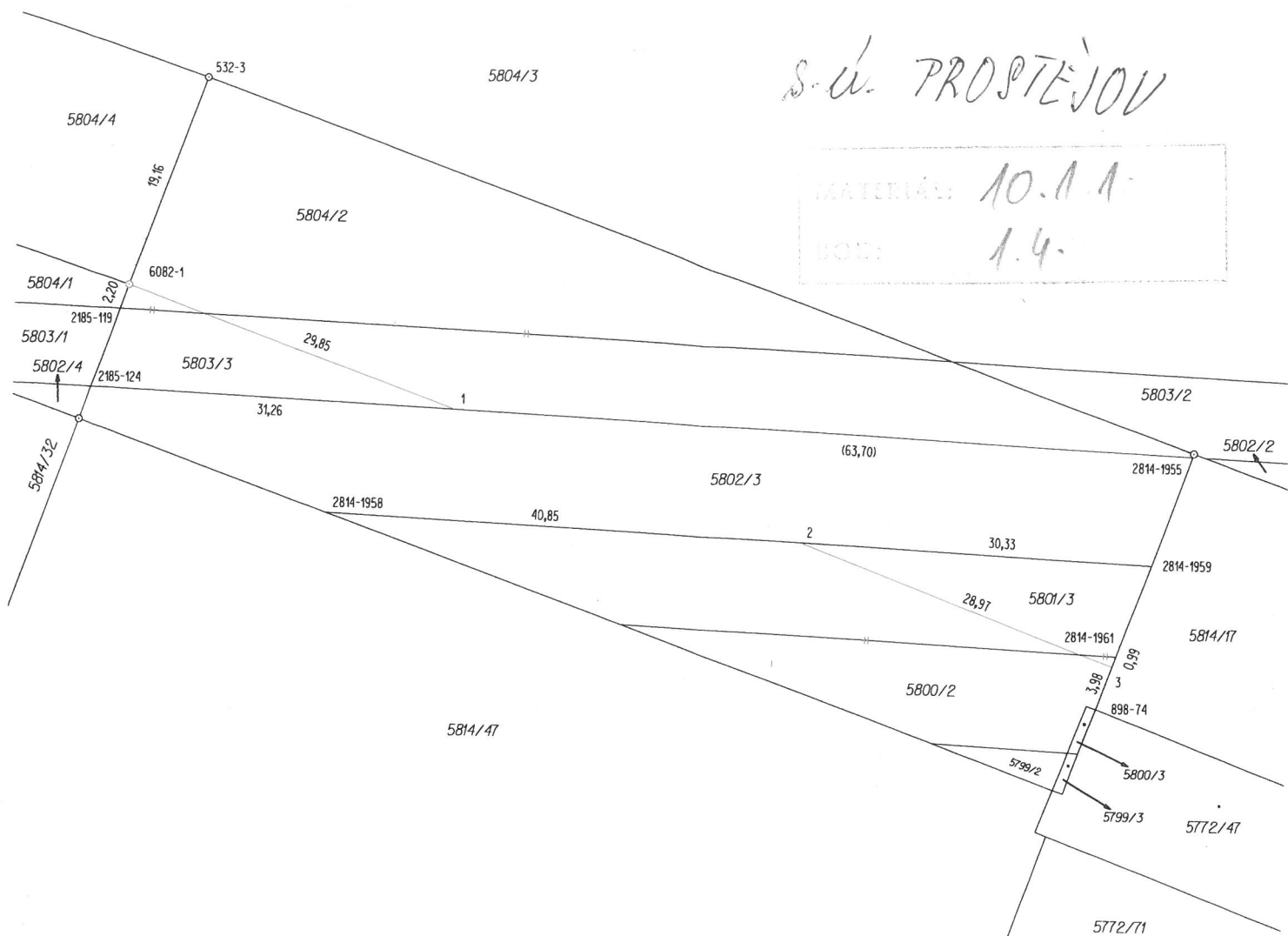
19/25

66/5

20/1
-20

24

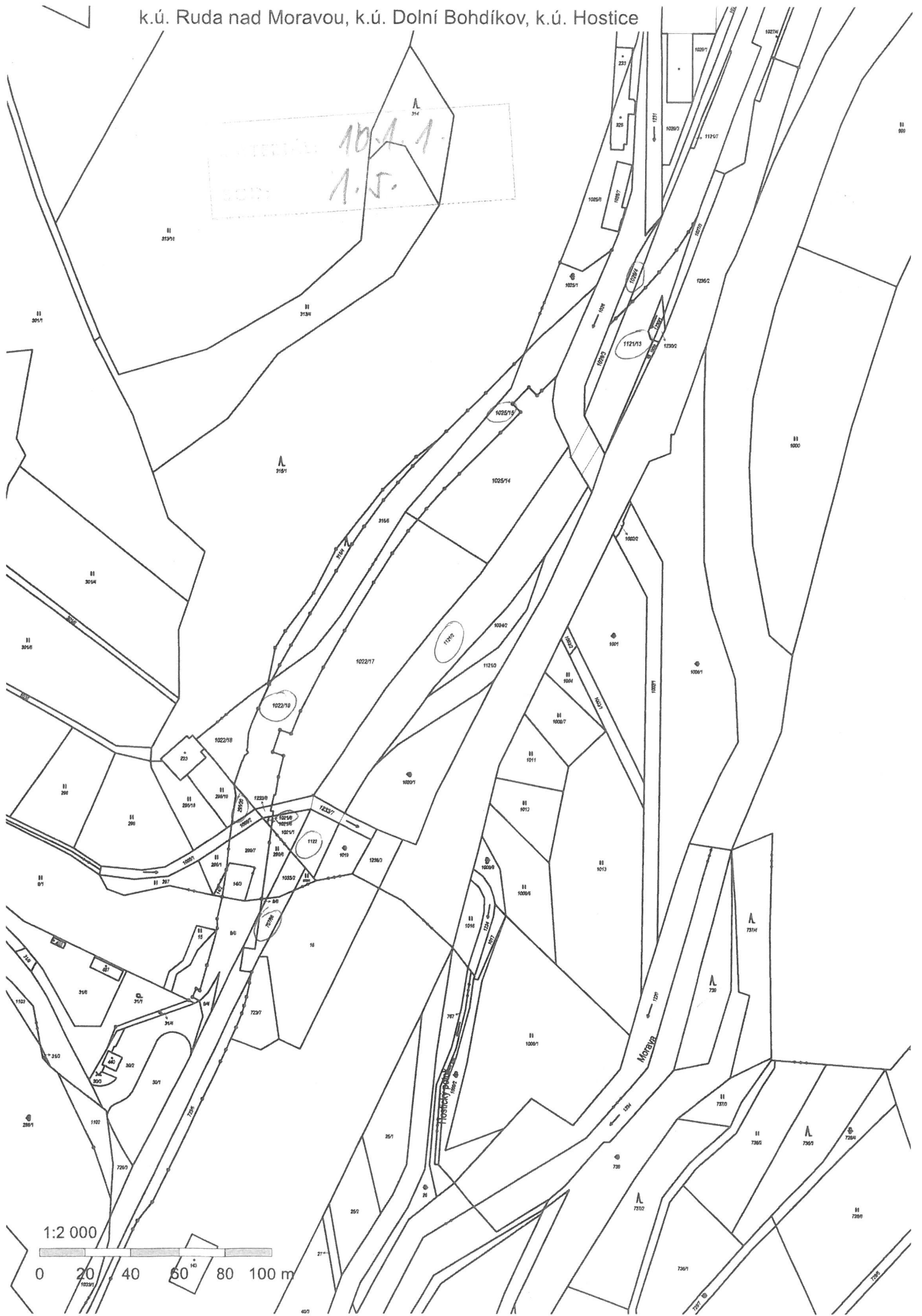
101



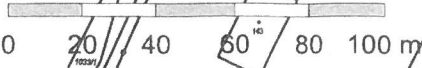
Seznam souřadnic (S-JTSK)

Číslo bodu	Souřadnice pro zápis do KN			Kód kvality	Poznámka
	Y	X			
532-3	558369,07	1132441,31	3		žulový mezník
898-74	558291,54	1132493,96	3		zeď budovy
2185-119	558376,18	1132461,36	3		
2185-124	558378,58	1132468,12	3		
2814-1955	558283,74	1132472,02	6		
2814-1958	558358,12	1132478,53	6		
2814-1959	558287,10	1132481,46	6		
2814-1961	558289,91	1132489,37	6		
6082-1	558375,45	1132459,31	3		znak z plastu
1	558347,39	1132469,40	6		barva na plotě
2	558317,35	1132480,21	6		barva na plotě
3	558290,23	1132490,27	3		barva na plotě

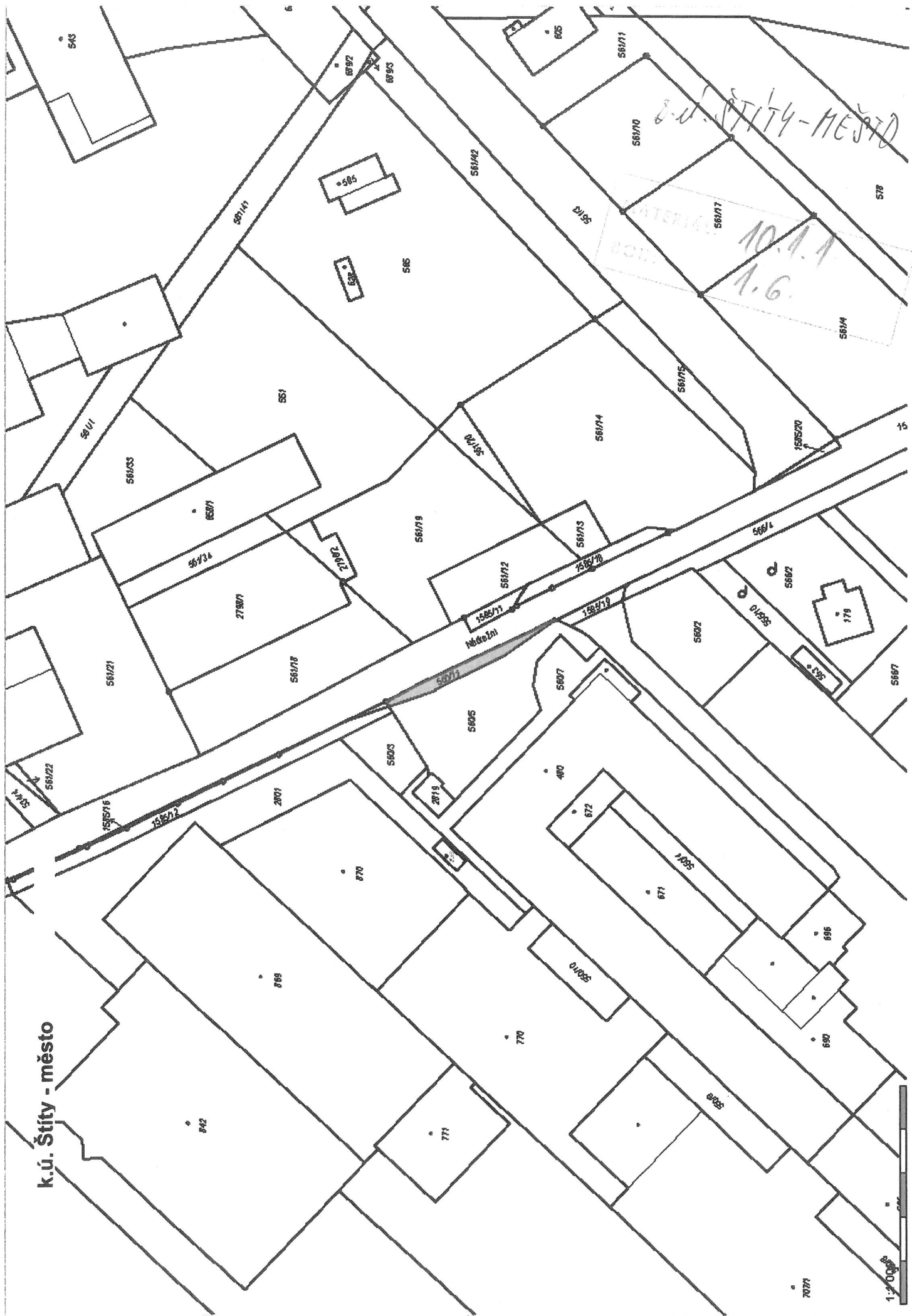
10.A.1.
1.5.



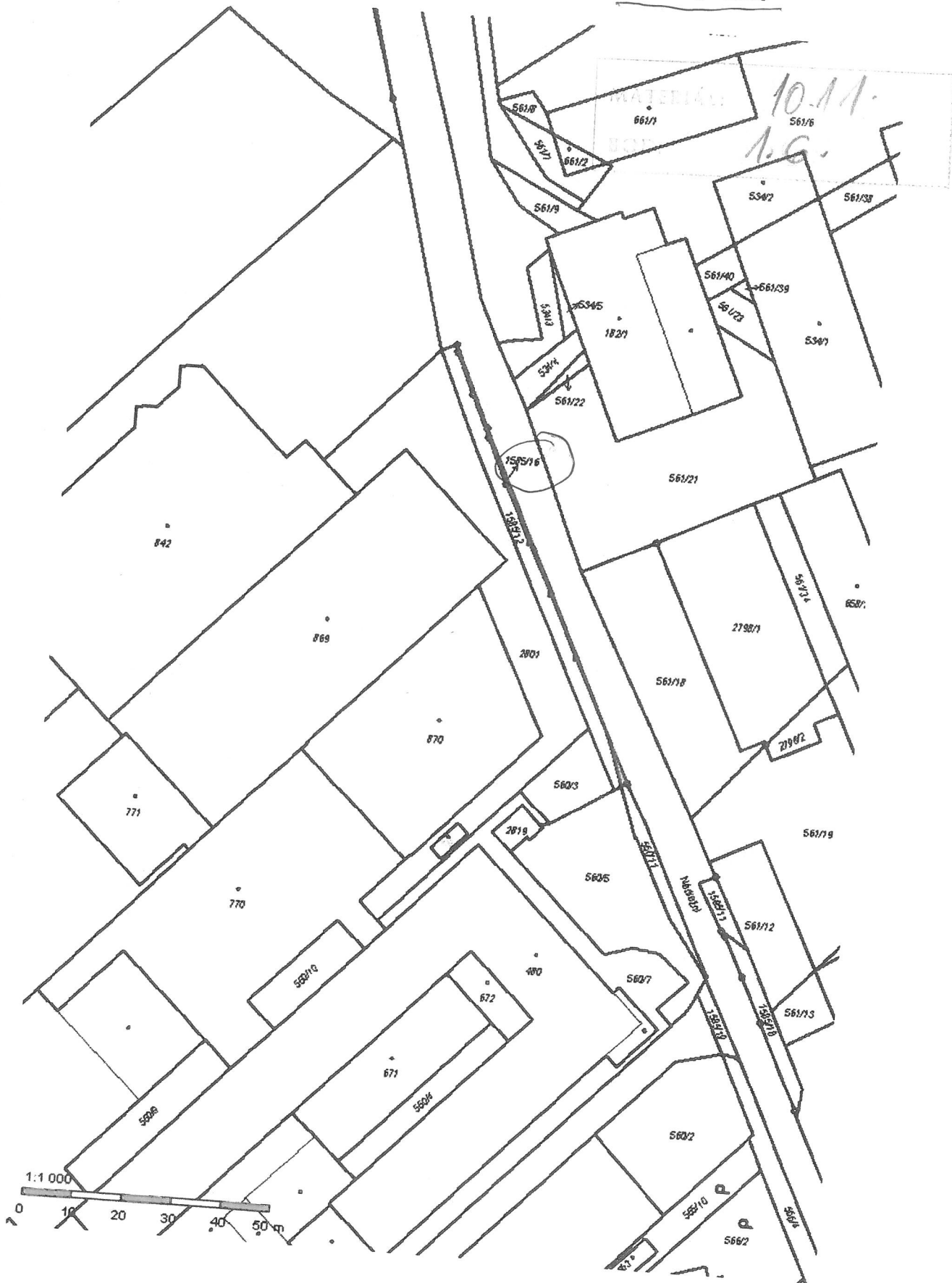
1:2 000



k.ú. Štíty - město



Katastrální mapa - pozemek p.č. 1585/16, k.ú. Štítý-město



Katastrální mapa - pozemek p.č. 531/26, k.ú. Štítý-město

MATERIÁL: 10.1.1.
BOD: P.6..

