



Veronika Voltnerová

Agentura CzechInvest

**Podpora investic, podnikání
a startupů**

22. 4. 2026

czechinvest.gov.cz

CzechInvest

Agentura pro rozvoj podnikání a investic

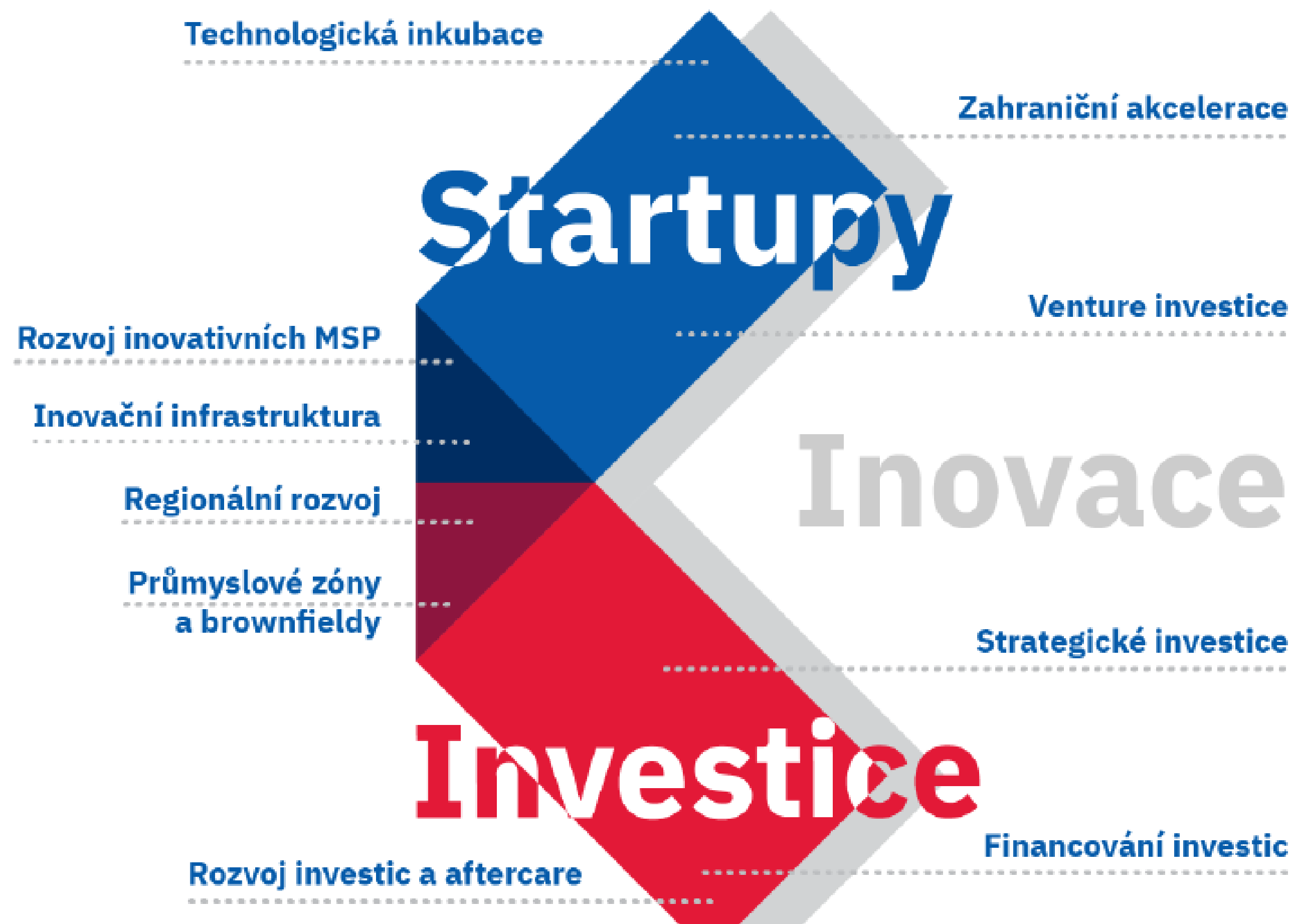


Ministerstvo
průmyslu a obchodu

Státní agentura **Ministerstva
průmyslu a obchodu.**

Založena v roce **1992.**

Posilujeme konkurenceschopnost české ekonomiky prostřednictvím podpory malých a středních podnikatelů a získáváním zahraničních investic.



Investiční pobídky

- Slevy na dani z příjmu (v určitých případech také dotace)
- Pro nově vzniklé subjekty i expanze

ZPRACOVATELSKÝ PRŮMYSL

Zavedení nebo rozšíření výroby dle klasifikace ekonomických činností CZ NACE, sekce C

TECHNOLOGICKÁ CENTRA

Vybudování nebo rozšíření centra zaměřeného na výzkum, vývoj a inovace k použití ve výrobě

CENTRA STRATEGICKÝCH SLUŽEB

Zahájení nebo rozšíření činnosti

- centra sdílených služeb
- centra pro tvorbu software
- high-tech opravárenského centra
- datového centra

- Minimální výše investice do majetku podle velikosti podniku:

- Do 50 zaměstnanců – 10/20 mil. Kč
- Do 250 zaměstnanců – 20/40 mil. Kč
- Nad 250 zaměstnanců – 40/80 mil. Kč

1/ Podmínky pro zpracovatelský průmysl dle regionů



Strategie regionálního rozvoje ČR 2021+

Bývalé vojenské újezdy

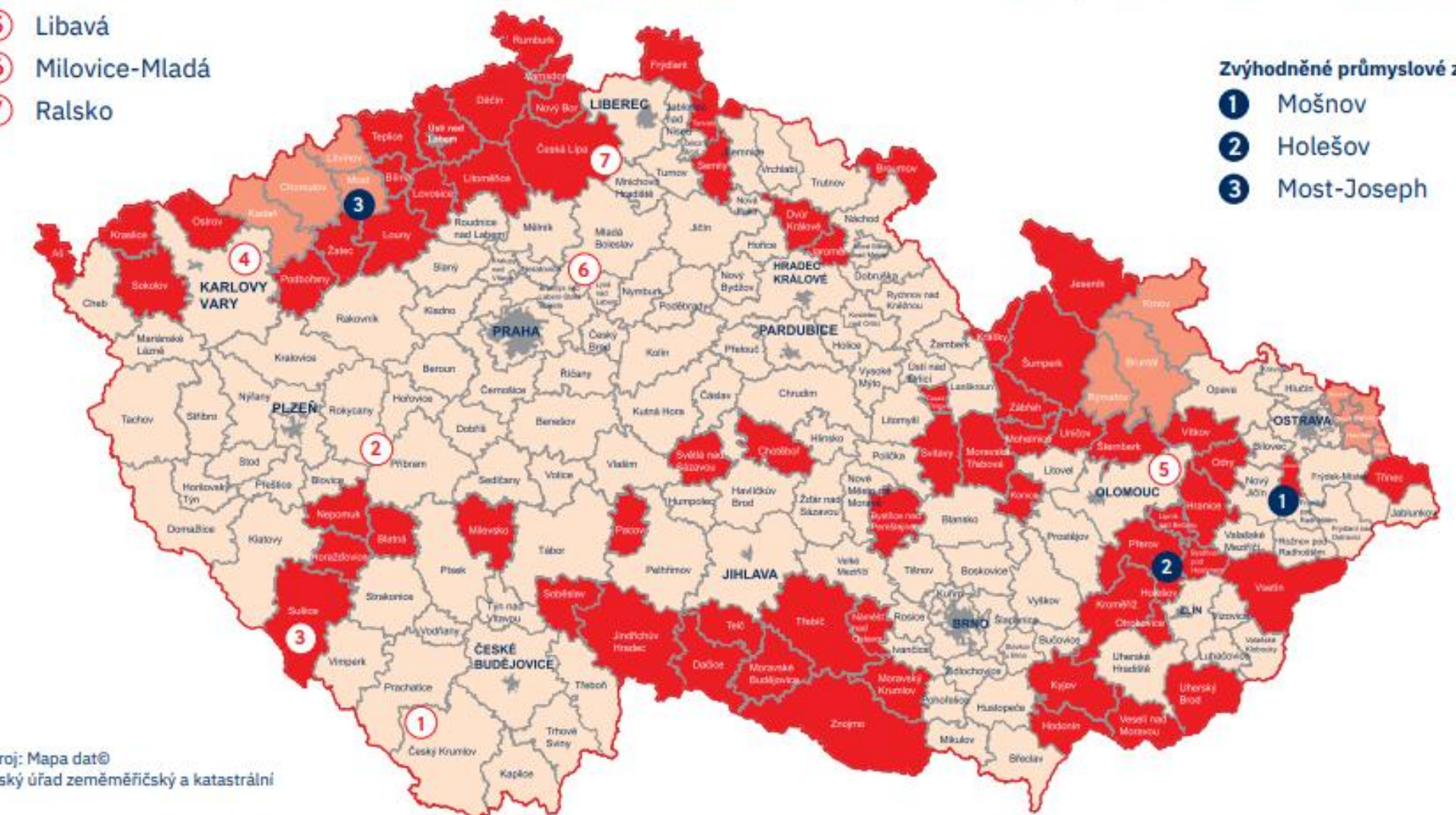
- Boletice
- Brdy
- Dobrá Voda
- Hradiště
- Libavá
- Milovice-Mladá
- Ralsko

- Zvýhodněné průmyslové zóny
- Hospodářsky a sociálně ohrožená území Bývalé vojenské újezdy
- Území s vyšší mírou nezaměstnanosti
- Rozvinuté regiony

	Minimální investice v mil. Kč			Podmínka vyšší přidané hodnoty
	Velký podnik	Střední podnik	Malý podnik	
Zvýhodněné průmyslové zóny	40	20	10	aplikuje se
Hospodářsky a sociálně ohrožená území Bývalé vojenské újezdy	40	20	10	aplikuje se
Území s vyšší mírou nezaměstnanosti	40	20	10	neaplikuje se
Rozvinuté regiony	80	40	20	aplikuje se

Zvýhodněné průmyslové zóny

- Mošov
- Holešov
- Most-Joseph



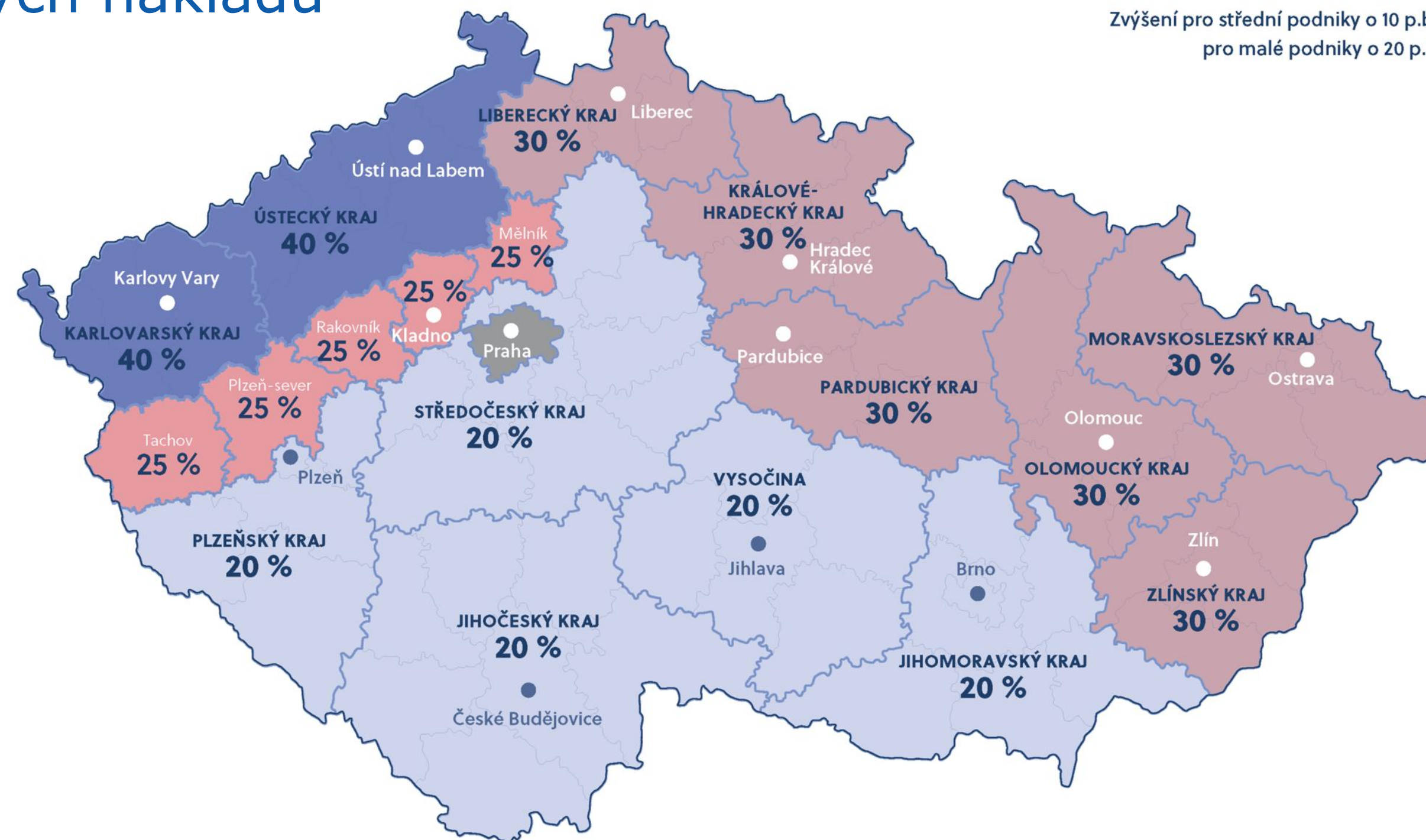
Zdroj: Mapa dat
Český úřad zeměměřičský a katastrální



Maximální strop veřejné podpory

Procentuální míra podpory ze způsobilých nákladů

Zvýšení pro střední podniky o 10 p.b.,
pro malé podniky o 20 p.b.



Ze způsobilých nákladů

DLOUHODOBÝ MAJETEK

příčemž min. polovina musí být investována do nových strojů,
max. po dobu **5 let**

2-LETÉ MZDOVÉ NÁKLADY

zaměstnanců na nově vytvořených pracovních místech



Zdroj: Zákon č. 72/2000 Sb., o investičních pobídkách, ve znění pozdějších předpisů, NAŘÍZENÍ VLÁDY 428/2021 o přípustné míře veřejné podpory v regionech soudržnosti České republiky

Podnikatelské nemovitosti



Databáze nemovitostí

- celkem nemovitostí: 5000+
- zveřejněno: 700+
- průmyslové zóny a pozemky pro průmyslové využití
- průmyslové areály a parky
- kancelářské prostory
- vědeckotechnologické parky
- <https://databaze-nemovitosti.gov.cz/>

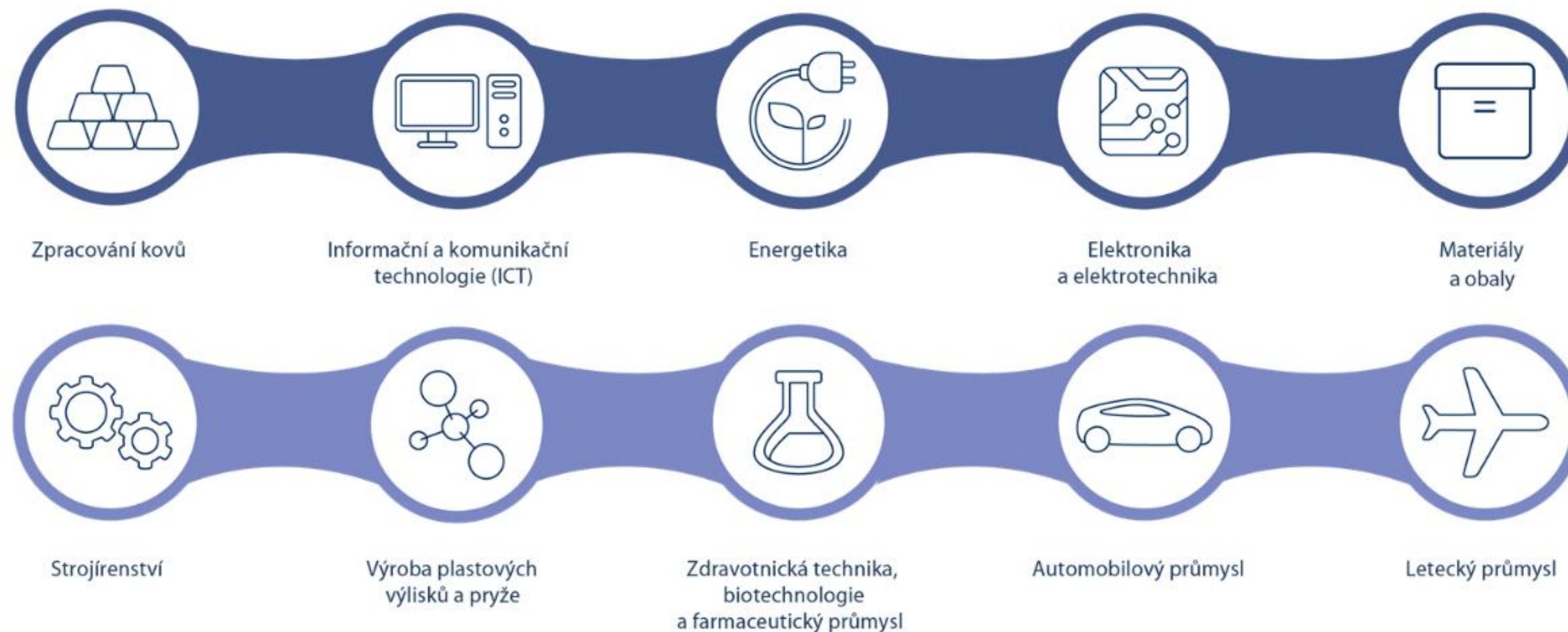
Národní databáze brownfieldů

- součástí Databáze nemovitostí
- <https://brownfieldy.gov.cz/>

Databáze dodavatelů

Staňte se dodavatelem zahraničních investorů

Jaké sektory databáze obsahuje:



Jak databázi využívá CzechInvest?

- CzechInvest připravuje **nabídky dodavatelů pro (zahraniční) investory**
- Databáze je hlavním nástrojem při **vyhledávání dodavatelů**
- Výstupy z databáze jsou využívány k přípravě **dodavatelských dnů** pro klienty CzechInvestu
- Registrace je **zdarma**

suppliers.czechinvest.gov.cz

After care služby

Podpora společnostem podnikajícím v České republice

- Odborné poradenství k českému podnikatelskému prostředí pro zahraniční společnosti
- Pomoc s expanzí podnikatelských aktivit
- Vízové poradenství
- R&D
- Dodavatelské řetězce
- Nemovitosti
- Startupy

PODPORA STARTUPŮ

2022 - současnost: Technologická inkubace

- Podpora inovativních technologických startupů a rozvoj startupového ekosystému v České republice v progresivních sektorech



- ▶ **ADVANCED TECH & MATERIALS HUB**
- ▶ **AI HUB**
- ▶ **CREATIVE HUB**
- ▶ **ECOTECH HUB**
- ▶ **MOBILITY INNOVATION HUB**
- ▶ **SPACE HUB**
- ▶ **TECH4LIFE HUB**

Další aktivity na podporu startupů



- **FINTECH SANDBOX:** platforma pro testování právních a technických aspektů inovativních řešení ve finančních odvětvích
- **DIANA:** podpora projektů s duálním využitím pro členské státy NATO
- **CERN Venture Connect:** oblast jaderného výzkumu - podpora projektů aplikujících částicovou a jadernou fyziku (inkubátor, technologie, sítě)
- **Czechia Dealroom:** platforma českého startupového ekosystému (1 800+ českých startupech, 500+ technologických korporacích a investorech rizikového kapitálu)
- Další programy podpory pro startupy v přípravě

Regionální kancelář CzechInvestu v Olomouci

Adresa kanceláře

Jeremenkova 40 B
779 00 Olomouc

Kontakty



Veronika Voltnerová

ředitelka regionální kanceláře
+420 720 071 313
veronika.voltnerova@czechinvest.gov.cz



Pavlína Slepíčková

regionální projektová manažerka
+420 724 903 226
pavlina.slepickova@czechinvest.gov.cz



Martin Marek

regionální projektový manažer
+420 720 052 605
martin.marek@czechinvest.gov.cz



Zuzana Doleželová

regionální exportní konzultantka
+420 727 850 329
zuzana.dolezelova@czechinvest.gov.cz



• Péče o firmy a investory

- Investiční pobídky
- Nabídka nemovitostí a brownfieldů
- Sektorová databáze dodavatelů
- After care

• Podpora startupů

- Technologická inkubace
- Akcelerace startupů a další

• Exportní poradenství

- Zastoupení CzechTrade pro Olomoucký a Zlínský kraj

• Služby pro municipality

- Podpora podnikatelského prostředí, eventy a poradenství

• One-stop-shop pro firmy

- poradenství k podpoře podnikání

www.czechinvest.gov.cz/olomoucky-kraj