



Veronika Pudelová Voltnerová
Martin Marek

CzechInvest

Podpora firem a startupů

4. března 2025

www.czechinvest.org

CzechInvest

Rozvíjíme inovace s potenciálem globálního úspěchu a regionálním dopadem

- Státní příspěvková organizace - MPO
- Posilujeme konkurenceschopnost české ekonomiky prostřednictvím podpory malých a středních podnikatelů a získáváním zahraničních investic



13
regionálních
kanceláří

8
zahraničních
zastoupení

Podpora investic

INVESTIČNÍ POBÍDKY – sleva na dani z příjmu

Podporované oblasti



ZPRACOVATELSKÝ PRŮMYSL

Zavedení nebo rozšíření výroby dle klasifikace ekonomických činností CZ NACE, sekce C



TECHNOLOGICKÁ CENTRA

Vybudování nebo rozšíření centra zaměřeného na výzkum, vývoj a inovace k použití ve výrobě

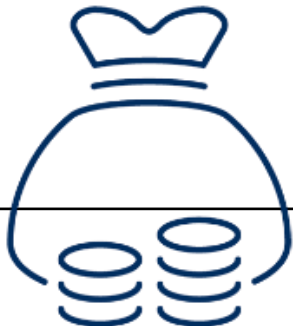
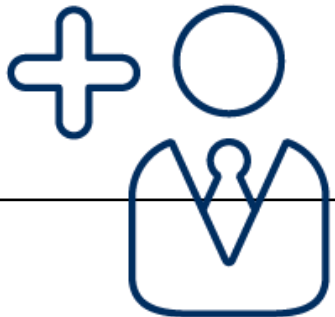

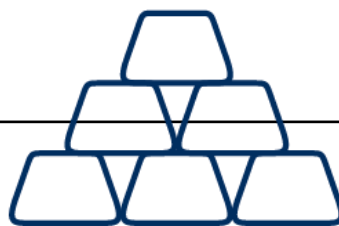


CENTRA STRATEGICKÝCH SLUŽEB

Zahájení nebo rozšíření činnosti

- centra sdílených služeb
- centra pro tvorbu software
- high-tech opravárenského centra
- datového centra

Formy investičních pobídek Zpracovatelský průmysl




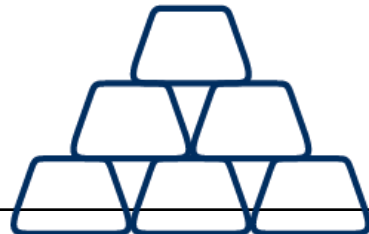
				
Investiční akce	SLEVA NA DANI z příjmů právnických osob na 10 let	HMOTNÁ PODPORA na nové pracovní místo ve výši 300 nebo 200 tis. Kč	HMOTNÁ PODPORA na školení a rekvalifikace ve výši 50 % nákladů na školení	HMOTNÁ PODPORA na pořízení majetku až do výše 20 % způsobilých nákladů
Zpracovatelský průmysl	✓	✓	✓	
Strategická investice ve výrobě	✓	✓	✓	✓
Výroba výrobků pro ochranu zdraví a života občanů a úspory energie	✓	✓	✓	✓
Strategická investice s vysokou technologickou náročností	✓	✓	✓	✓

✓ V případě nezaměstnanosti min. 7,5 % v daném okrese (a zároveň o 50 % vyšší nezam. než je průměr ČR) a to za předchozí pololetí



Zdroj: Zákon č. 72/2000 Sb., o investičních pobídkách, ve znění pozdějších předpisů a Nařízení vlády č. 515/2004 Sb., ve znění pozdějších předpisů, 2024

Formy investičních pobídek Technologické centrum a Centrum Strategických služeb

				
Investiční akce	SLEVA NA DANI z příjmů právnických osob na 10 let	HMOTNÁ PODPORA na nové pracovní místo ve výši 200 tis. Kč	HMOTNÁ PODPORA na školení a rekvalifikace ve výši 50 % nákladů na školení	HMOTNÁ PODPORA na pořízení majetku až do výše 20 % způsobilých nákladů
Technologické centrum	✓	✓	✓	
Strategické technologické centrum	✓	✓	✓	✓
Centrum strategických služeb	✓			
Strategické opravárenské centrum (CSS)	✓			✓

Zpracovatelský průmysl - podmínky dle regionů

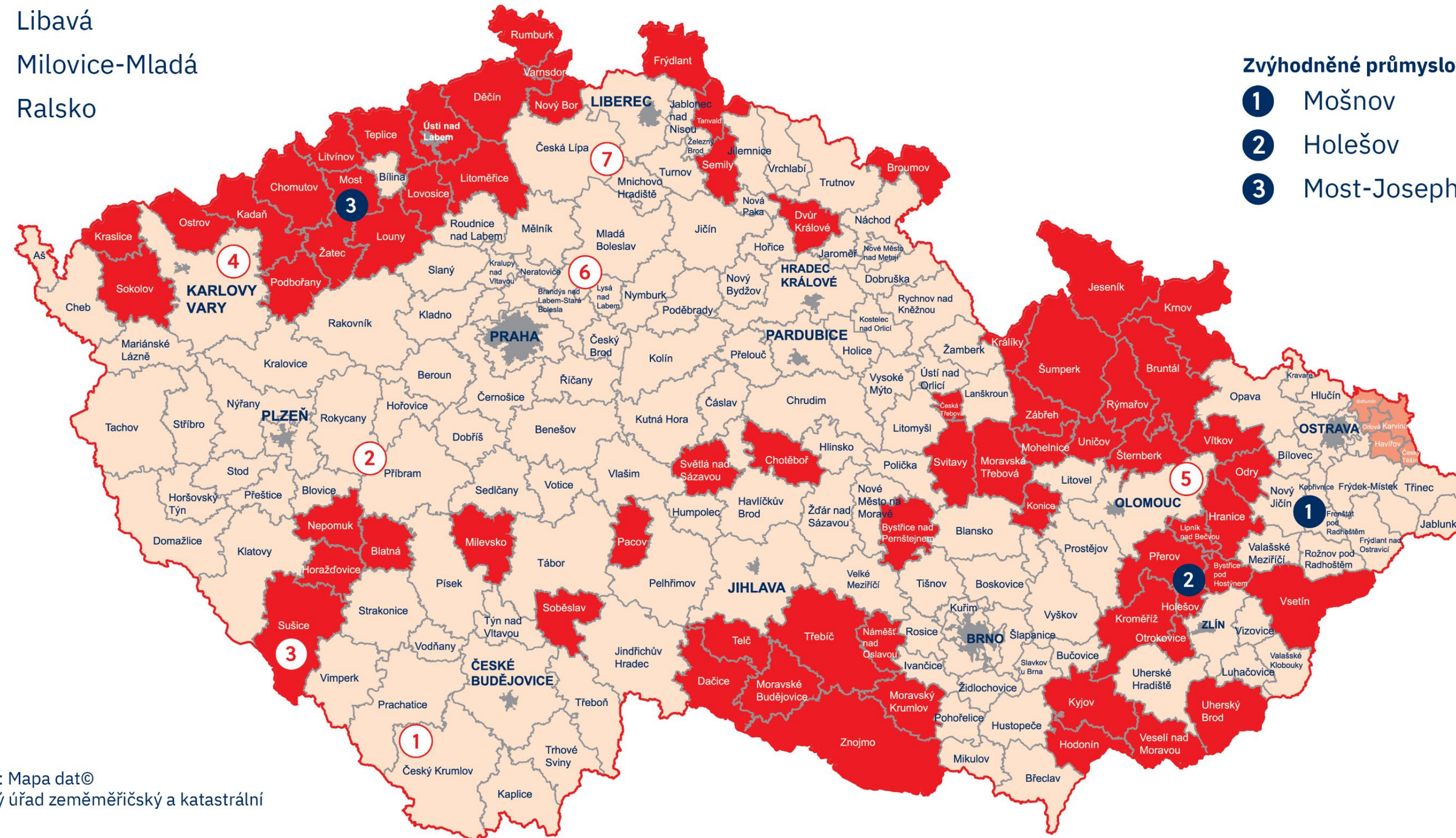
Strategie regionálního rozvoje ČR 2021+

Bývalé vojenské újezdy

- ① Boletice
- ② Brdy
- ③ Dobrá Voda
- ④ Hradiště
- ⑤ Libavá
- ⑥ Milovice-Mladá
- ⑦ Ralsko

- Zvýhodněné průmyslové zóny
- Hospodářsky a sociálně ohrožená území Bývalé vojenské újezdy
- Území s vyšší mírou nezaměstnanosti
- Rozvinuté regiony

	Minimální investice v mil. Kč			Podmínka vyšší přidané hodnoty
	Velký podnik	Střední podnik	Malý podnik	
Zvýhodněné průmyslové zóny	40	20	10	aplikuje se
Hospodářsky a sociálně ohrožená území Bývalé vojenské újezdy	40	20	10	aplikuje se
Území s vyšší mírou nezaměstnanosti	40	20	10	neaplikuje se
Rozvinuté regiony	80	40	20	aplikuje se



Zvýhodněné průmyslové zóny

- ① Mošov
- ② Holešov
- ③ Most-Joseph

Zdroj: Mapa dat© Český úřad zeměměřičský a katastrální



Minimální podmínky pro velký podnik

Investiční akce		Min. počet nových pracovních míst	Min. investice do majetku (v mil. Kč)	Služby musí být poskytovány v min. 3 státech
Technologická centra		20*	10*	Ne
Strategická investice – Technologická centra		70	200	Ne
Centra strategických služeb	Vývoj software	20*	0	Ano
	Datová centra	20*	0	Ano
	Centra sdílených služeb	70*	0	Ano
	Opravárenská centra	50*	0	Ano
	Opravárenské centrum Strategická investice	100	200	Ano

* v případě středního podniku se investice sníží na polovinu a malého podniku na čtvrtinu, v případě nových pracovních míst se u MSP sníží na polovinu

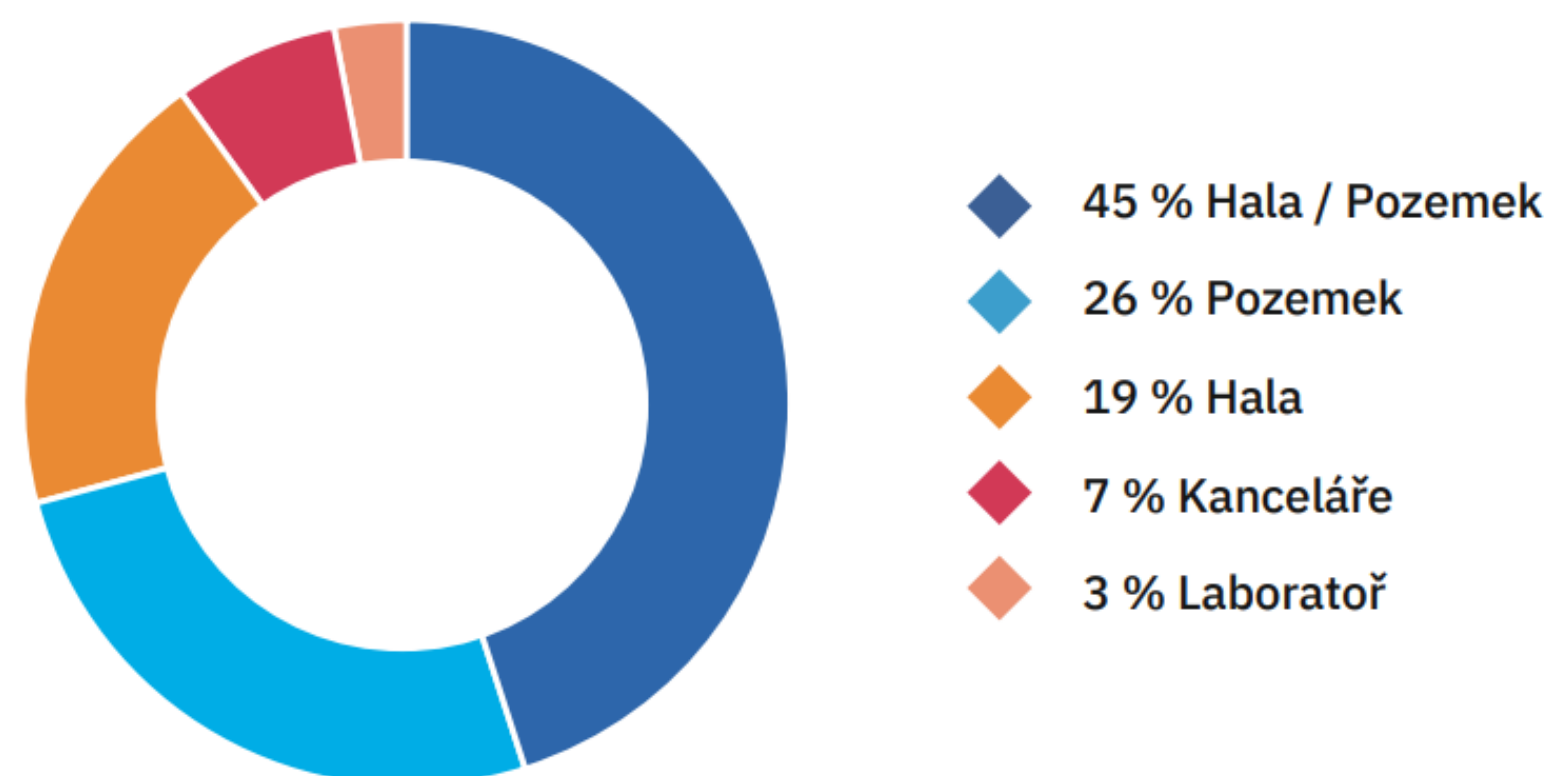
Podnikatelské nemovitosti



Databáze podnikatelských nemovitostí

- průmyslové zóny a pozemky pro průmyslové využití (více než 350)
- průmyslové areály a parky (více než 250)
- kancelářské prostory (více než 150)
- vědeckotechnologické parky (více než 20)

Poptávka po podnikatelských nemovitostech v roce 2022 dle kategorie



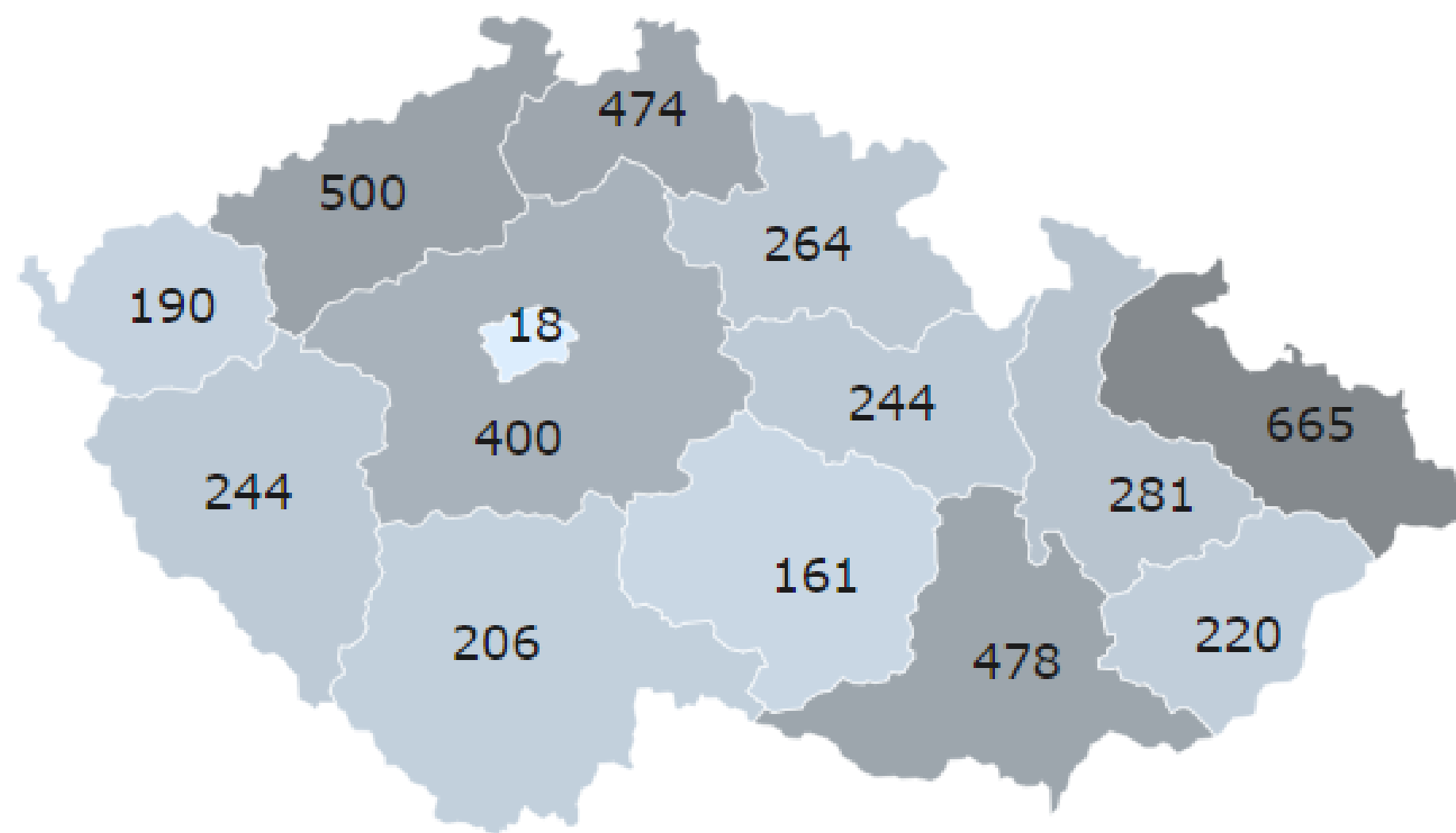
Podpora průmyslových zón Program Smart Parks for the Future

- Výstavba/rozšíření/rozvoj průmyslové zóny či podnikatelského parku (HSOÚ)
- Regenerace brownfieldu s ekologickou zátěží / bez ekologické zátěže
- Obce, města či kraje.

Brownfieldy



Počet brownfieldů dle krajů



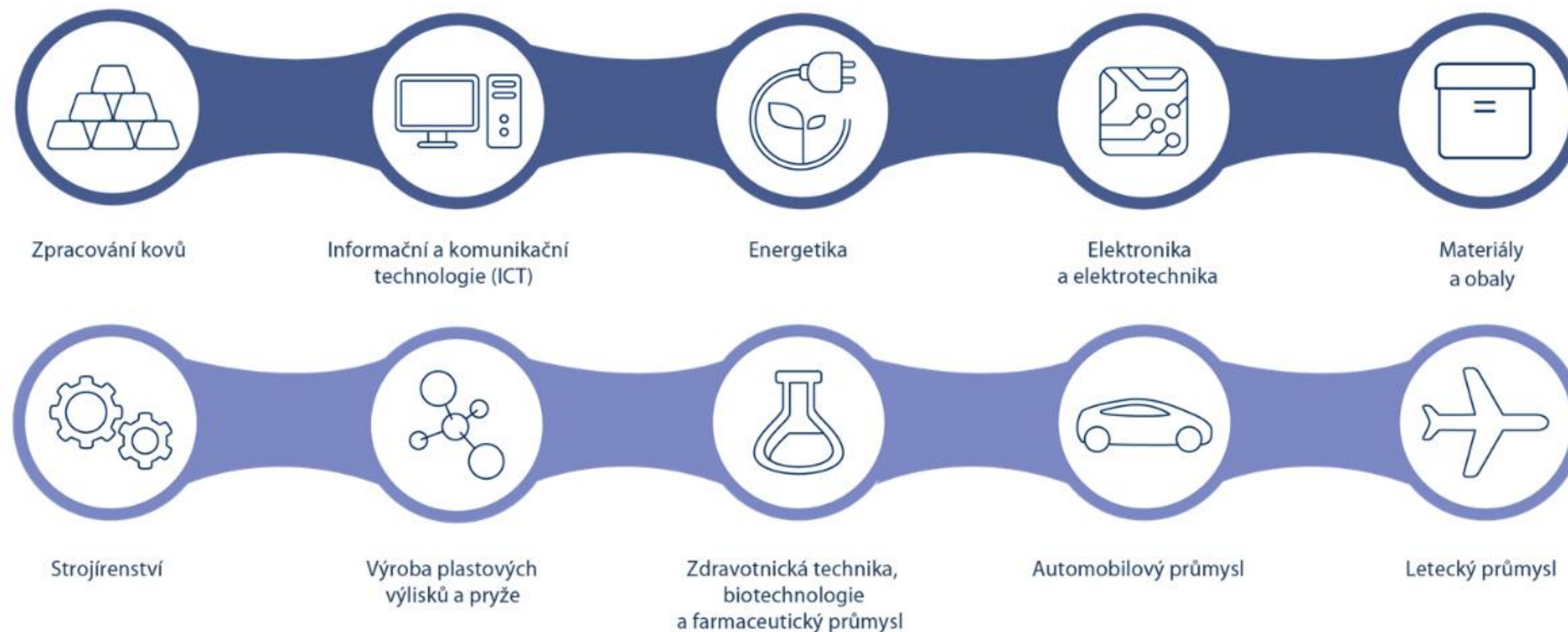
www.brownfieldy.cz

- Národní databáze brownfieldů - mapování lokalit a správa
- Registrace pro účely získání veřejné podpory nebo nabízení lokality investorům
- Národní strategie regenerace brownfieldů v ČR
- Konzultace vhodných způsobů financování revitalizace brownfieldu
- Zpracování datových analýz z brownfieldového a podnikatelského prostředí
- Příklady úspěšně regenerovaných brownfieldů

Databáze dodavatelů

Staňte se dodavatelem zahraničních investorů

Jaké sektory databáze obsahuje:



2018 – 2022:

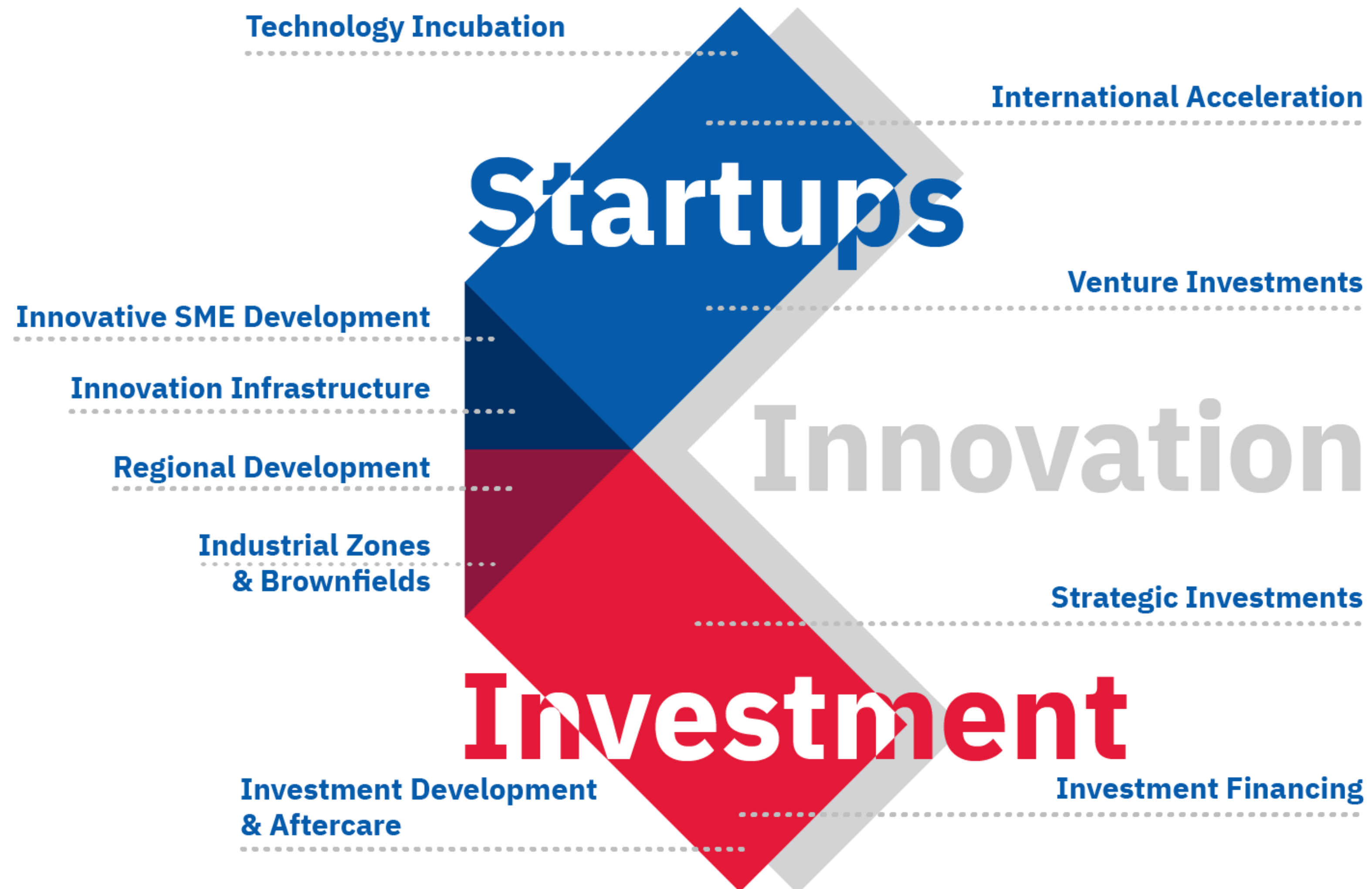
- 200 klientů
- 547 průzkumů trhu
- 4975 vytipovaných dodavatelů

Jak databázi využívá CzechInvest?

- CzechInvest připravuje **nabídky dodavatelů pro (zahraniční) investory**
- Databáze je hlavním nástrojem při **vyhledávání dodavatelů**
- Výstupy z databáze jsou využívány k přípravě **dodavatelských dnů** pro klienty CzechInvestu
- Registrace je **zdarma**

suppliers.czechinvest.org

CzechInvest – hlavní pilíře



Podpora startupů

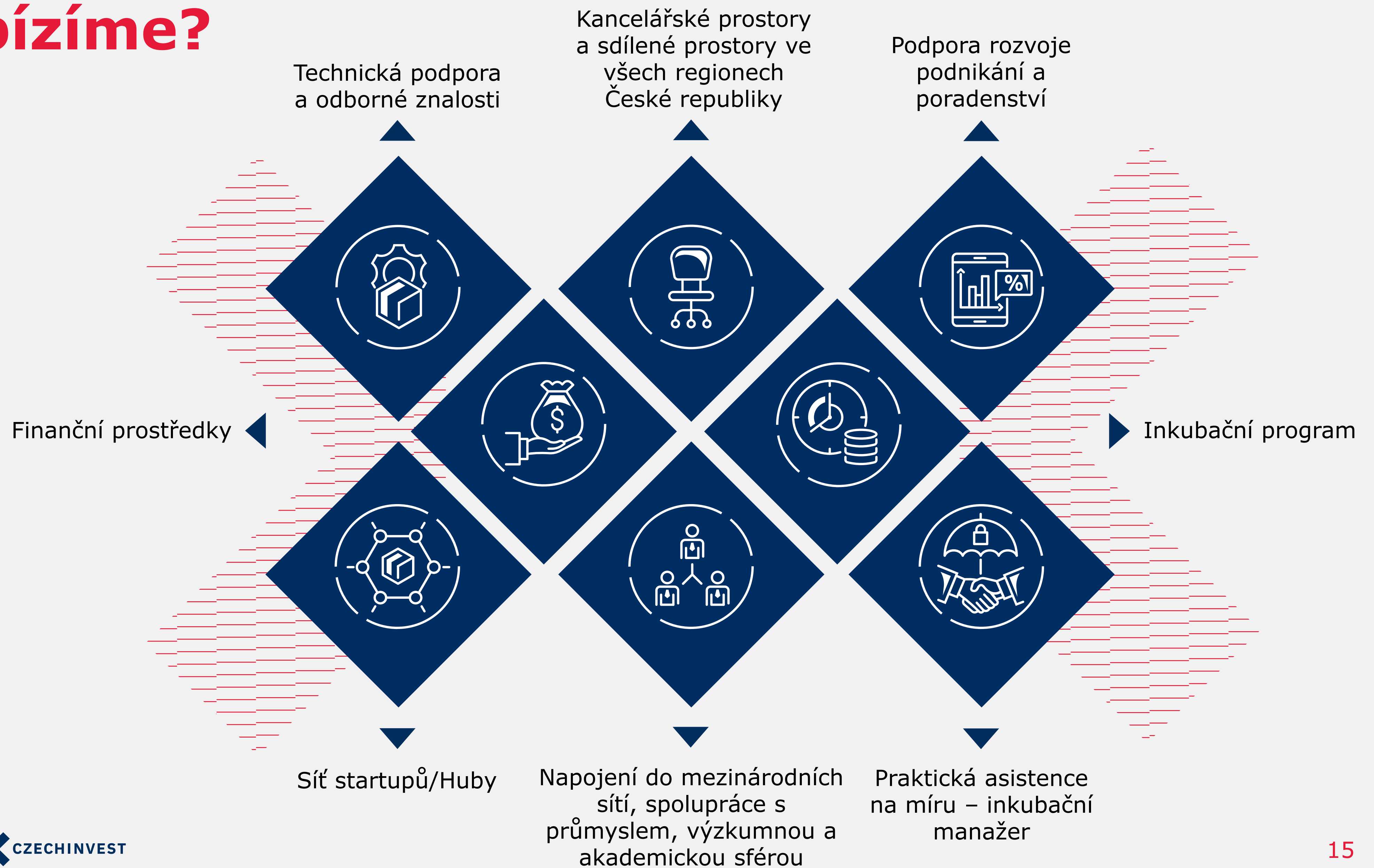
Technologická inkubace

Podporovaná technologická odvětví

- ▶ **ADVANCED TECH & MATERIALS HUB**
- ▶ **AI HUB**
- ▶ **CREATIVE HUB**
- ▶ **ECOTECH HUB**
- ▶ **MOBILITY INNOVATION HUB**
- ▶ **SPACE HUB**
- ▶ **TECH4LIFE HUB**



Co nabízíme?



Naše projekty

Technologická inkubace



ESA BIC Czech Republic



Digitální regulační pískoviště (sandbox)



Akcelerace startupů



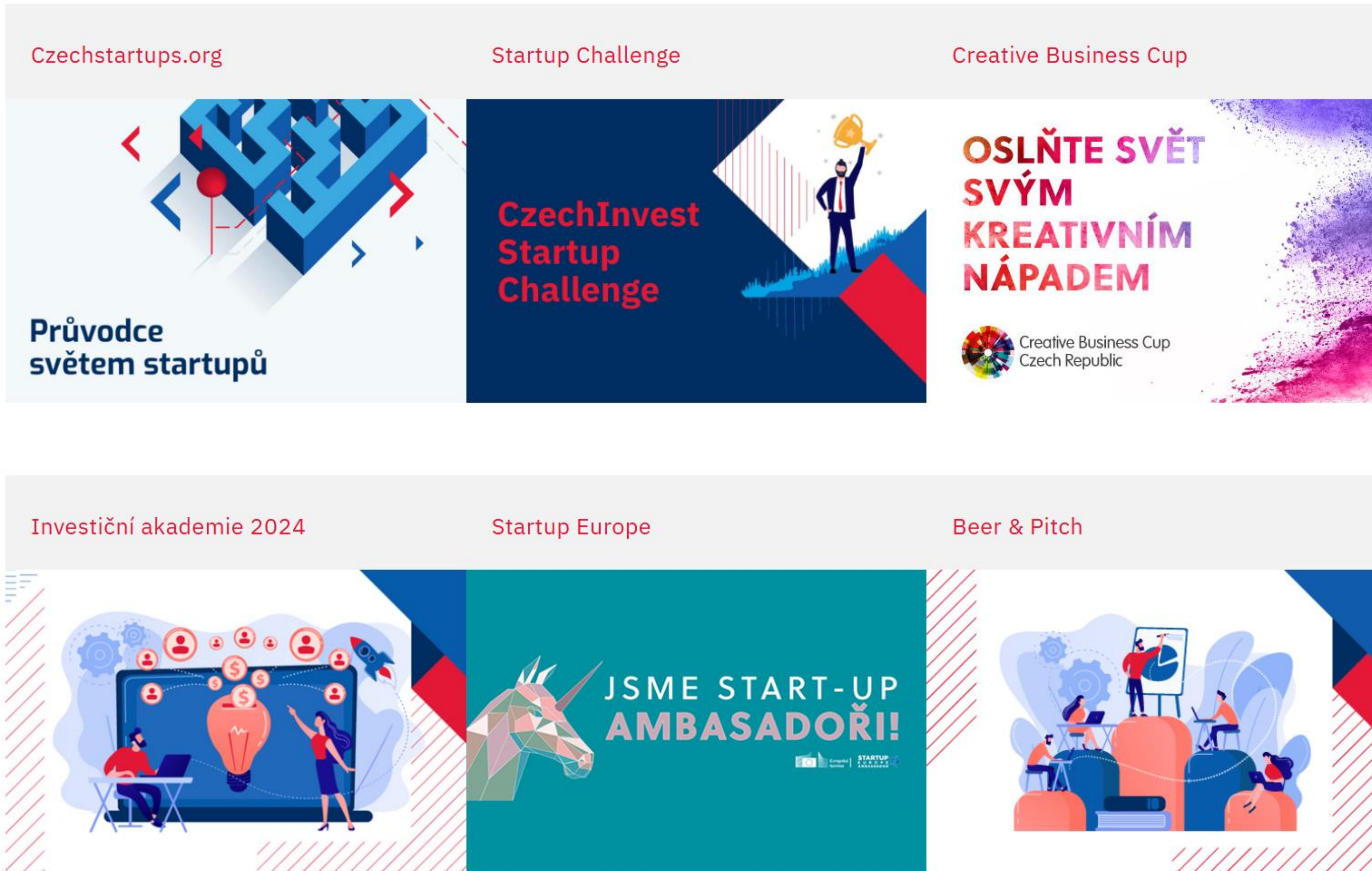
DIANA



CERN Venture Connect program



Další aktivity pro startupy



Pozvánka na ESG workshop

Moderní přístup k řízení firmy

- ▶ **Praktické tipy pro ESG a posílení konkurenceschopnosti malých a středních firem**

3. dubna 2025 / 09:00–12:30
Vault 42/ Koželužská 31, Olomouc

Proč stojí za to proaktivně přistoupit k firemní udržitelnosti, managementu rizik a růstu konkurenceschopnosti? Jaká je cesta k lepší pozici na trhu a důvěryhodnějším byznysovým partnerstvím pomocí odpovědného přístupu?

Témata akce:

- ▶ **ESG legislativa v kostce:** zákonné požadavky ESG, postoj bank a možnost půjčení financí
- ▶ **ESG ve firmě prakticky:** dopad na firemní procesy, výrobu, dodavatele i odběratele, produkty i služby. Jak na dlouhodobou stabilitu a odolnost napříč firmou.
- ▶ **Co zajímavého se k tématu děje a nabízí v Olomouckém kraji:** nástroje a iniciativy
- ▶ **Příklad z praxe:** společnost ARDON s.r.o., Olomouc

Program:

09:00–10:00	Deloitte – ESG legislativa v kostce
10:00–11:00	Změna k lepšímu – ESG ve firmě prakticky, CzechInvest, Technologická inkubace - EcoTech hub- hledání technologických řešení
11:00–11:20	PAUZA
11:20–11:40	ICOK – program ENVI a aktivity k ESG v Olomouckém kraji
11:40–12:00	ARDON s.r.o. – ESG jako součást úspěchu a konkurenceschopnosti
12:00–12:30	Závěrečná debata a networking



Drive for
success

REGISTRUJTE SE ZDE prostřednictvím webového formuláře.

Účast na akci je zdarma.

Kapacita je omezená.

Prosíme registrujte se nejpozději do **2. dubna 2025**.



Regionální kancelář CzechInvestu v Olomouci

Adresa kanceláře

Jeremenkova 40 B
779 00 Olomouc

Kontakty



Veronika Pudelová Voltnerová

ředitelka regionální kanceláře
+420 720 071 313
veronika.voltnerova@czechinvest.gov.cz



Pavlína Slepíčková

regionální projektová manažerka
+420 724 903 226
pavlina.slepickova@czechinvest.gov.cz



Martin Marek

regionální projektový manažer
+420 720 052 605
martin.marek@czechinvest.gov.cz



Zuzana Doleželová

regionální exportní konzultantka CzechTrade
+420 727 850 329
zuzana.dolezelova@czechinvest.gov.cz

www.czechinvest.gov.cz/olomoucky-kraj
olomouc@czechinvest.gov.cz



- **Péče o firmy a investory**
 - Investiční pobídky
 - Nabídka nemovitostí a brownfieldů
 - Sektorová databáze dodavatelů
 - After care, vízové programy
- **Podpora startupů**
 - Technologická inkubace
 - Akademie, akcelerátory a další
- **Exportní poradenství**
 - Zastoupení CzechTrade pro Olomoucký a Zlínský kraj
- **Služby pro municipality**
 - Podpora podnikatelského prostředí, eventy a poradenství
- **One-stop-shop pro firmy**
 - poradenství k podpoře podnikání