



Spolufinancováno
Evropskou unií



Ministerstvo
pro místní rozvoj

Informace z Ministerstva pro místní rozvoj ČR

Zdeněk Opravil,

MMR, Odbor regionální politiky

Jednání RSK Olomouckého kraje 29. 4. 2026



Obsah příspěvku

1) Příprava programového období 28+

- Národní a regionální partnerský plán
- Evropský fond pro konkurenceschopnost

2) Strategie regionálního rozvoje ČR 28+

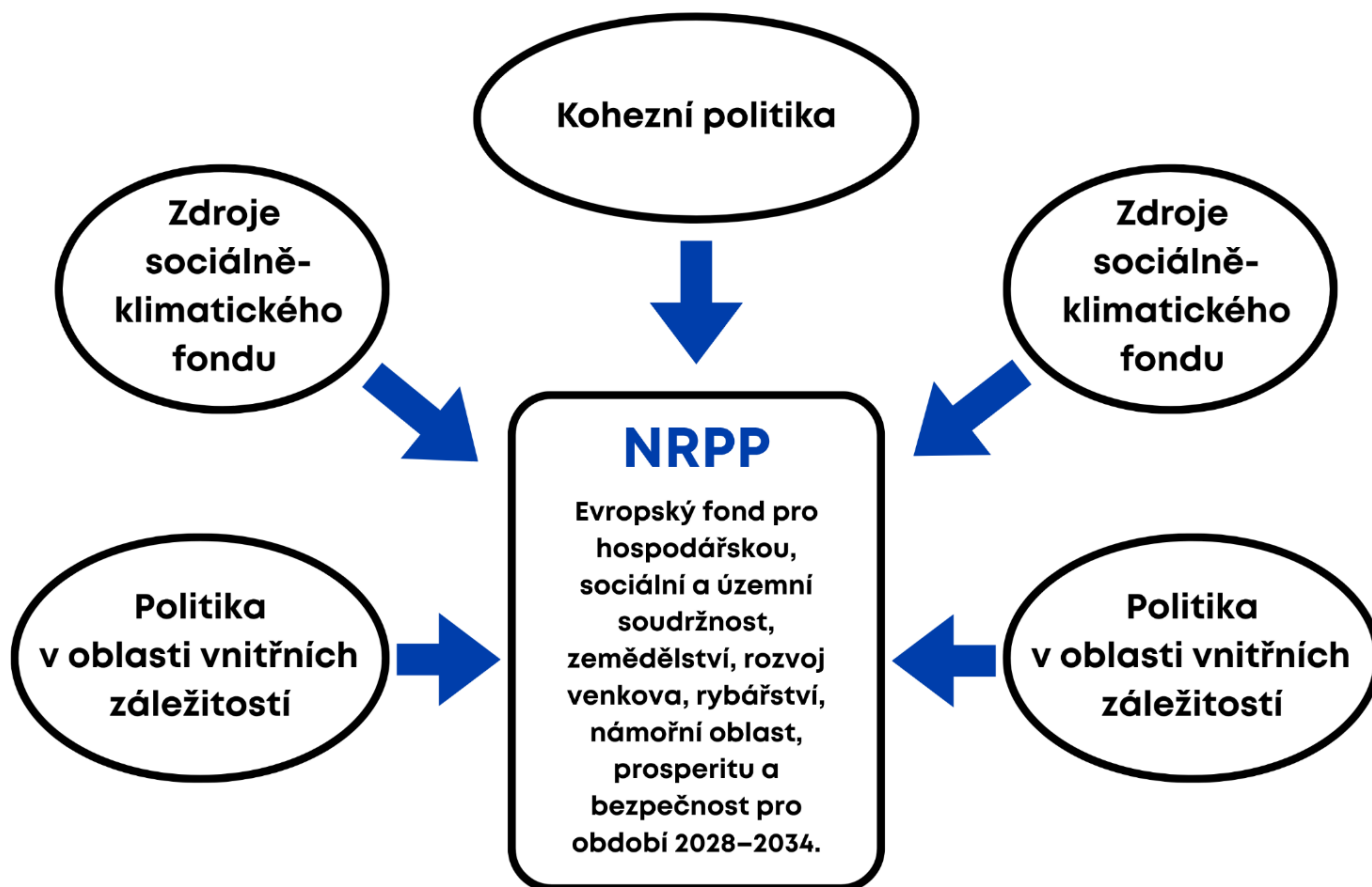
3) Aktuality z regionální politiky



1) Příprava programového období 28+



Hlavní změny v programovém období 2028+



Nová struktura fondů EU

- 1 „superfond“, který slučuje financování soudržnosti, zemědělství, rybnářství, rozvoje venkova a bezpečnosti do jednoho integrovaného nástroje pro období 2028–2034.
- 1 strategický dokument na úrovni členského státu – NRPP



Alokace NRPP pro ČR



Sociální cíle
14 %

Klimatické a
environmentální cíle
43 %

Interreg
0,37 mld. EUR

Méně rozvinuté
regiony
7,3 mld. EUR

Vnitřní záležitosti
0,6 mld. EUR

Sociálně
klimatický fond
1,2 mld. EUR

Opatření na
podporu příjmu
zemědělců/ rybářů
cca 7 mld. EUR

Částky v EUR
platí v případě
objemu VFR =
1,26 % HND



Finanční oblast

Dílčí alokace Fondu ("obálky")	<ul style="list-style-type: none">• souhlas se stanovením dílčích alokací ve Fondu• snaha ČR o navýšení alokace pro méně rozvinuté regiony
Míra spolufinancování	<ul style="list-style-type: none">• na úrovni opatření a dle rozvinutosti regionu (více regionů - vážený poměr)• obecně 15/40/60 %, Interreg 20 % - na úrovni příjemců není pevně dáno (x limitováno sazbou opatření)• povinné spolufinancování u fondů vnitřních věcí• vybrané intervence SZP (úroveň příjemců) - zvl. pravidla (0/30 %)
Zrušení závazku („dekomitment“)	<ul style="list-style-type: none">• plošná kritika pravidla N+10m na úrovni NRPP• dle EK nutné k urychlení zahájení investic a reforem + ČS

Bude se jednat o výkonnostní model – platby budou navázány na splnění milníků / cílů, nikoliv na prokázání způsobilých výdajů.



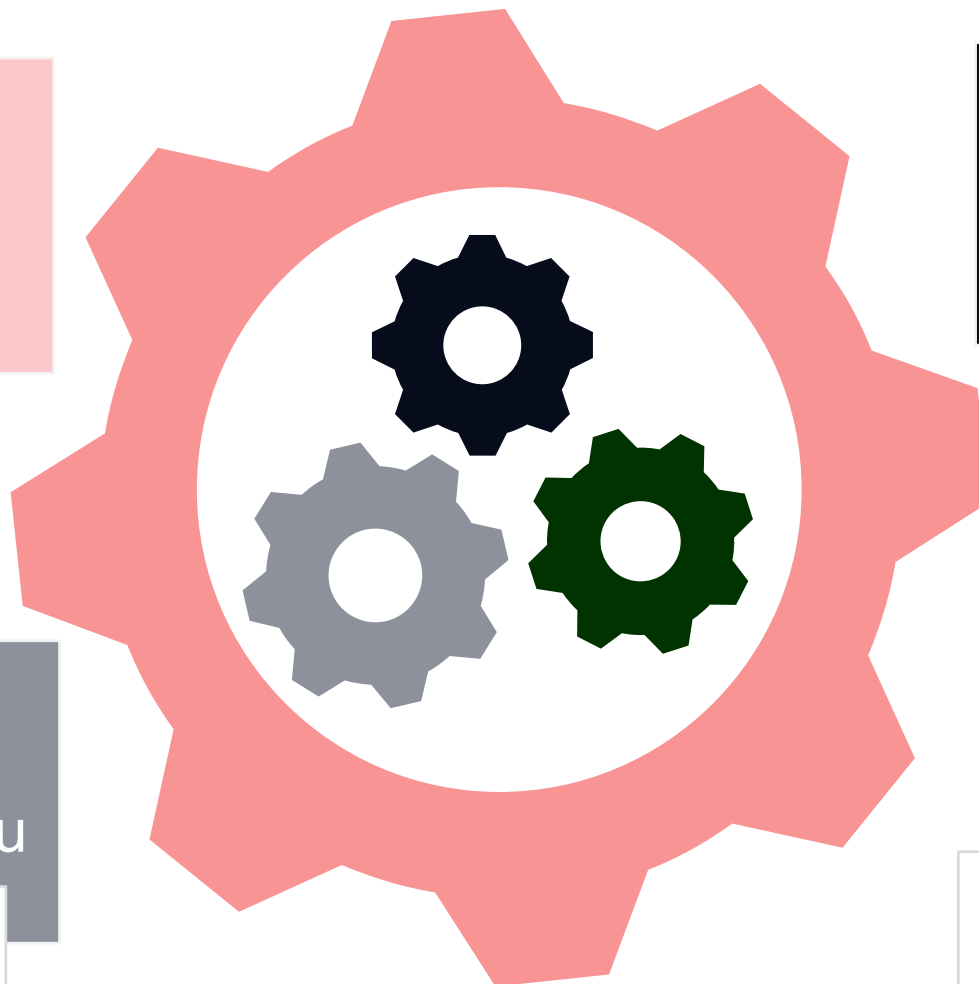
Klíčová nařízení a jejich provazba

Víceletý finanční
rámec na období
2028–2034

Rozpočet na politiky
a plány

Nařízení k
Evropskému fondu

Národní a regionální
partnerské plány



Nařízení k
výkonnostnímu
rámci

Indikátory, milníky
a cíle pro všechny

Nařízení k
Evropskému fondu
pro
konkurenceschopnost

Synergie
a komplementarity



Princip partnerství – návrh struktury platformem



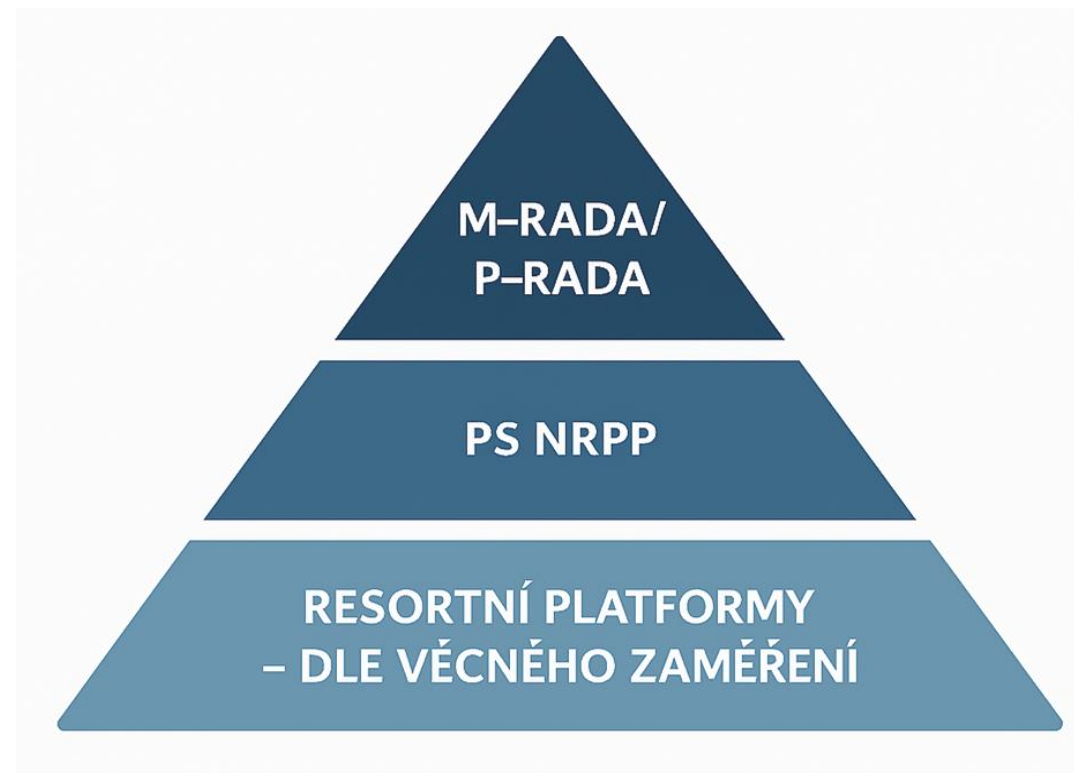
ČR má nastaveno široké zapojení všech partnerů



Nadále počítáme se všemi partnery, ale musíme zároveň zajistit akceschopnost při přípravě NRPP



Zohledníme požadavky z návrhu nařízení; v listopadu budeme informovat o struktuře platformem a spustíme je ...





Podpora absorpčních kapacit v období 2028+

KONTEXT

Nové období přináší **nové priority EU, složitější projekty, přísnější podmínky** a větší důraz na finanční nástroje.

Absorpční kapacita znamená nejen schopnost čerpat, ale i účelně a efektivně využít prostředky.

HLAVNÍ ANALYTICKÉ OTÁZKY

Kde jsou největší **deficity absorpční kapacity** (témata, **regiony**, typy příjemců)?

Jaké nové oblasti a aktéři budou podporováni?

Jaká opatření mají největší potenciál zvýšit efektivitu a dopad podpory?

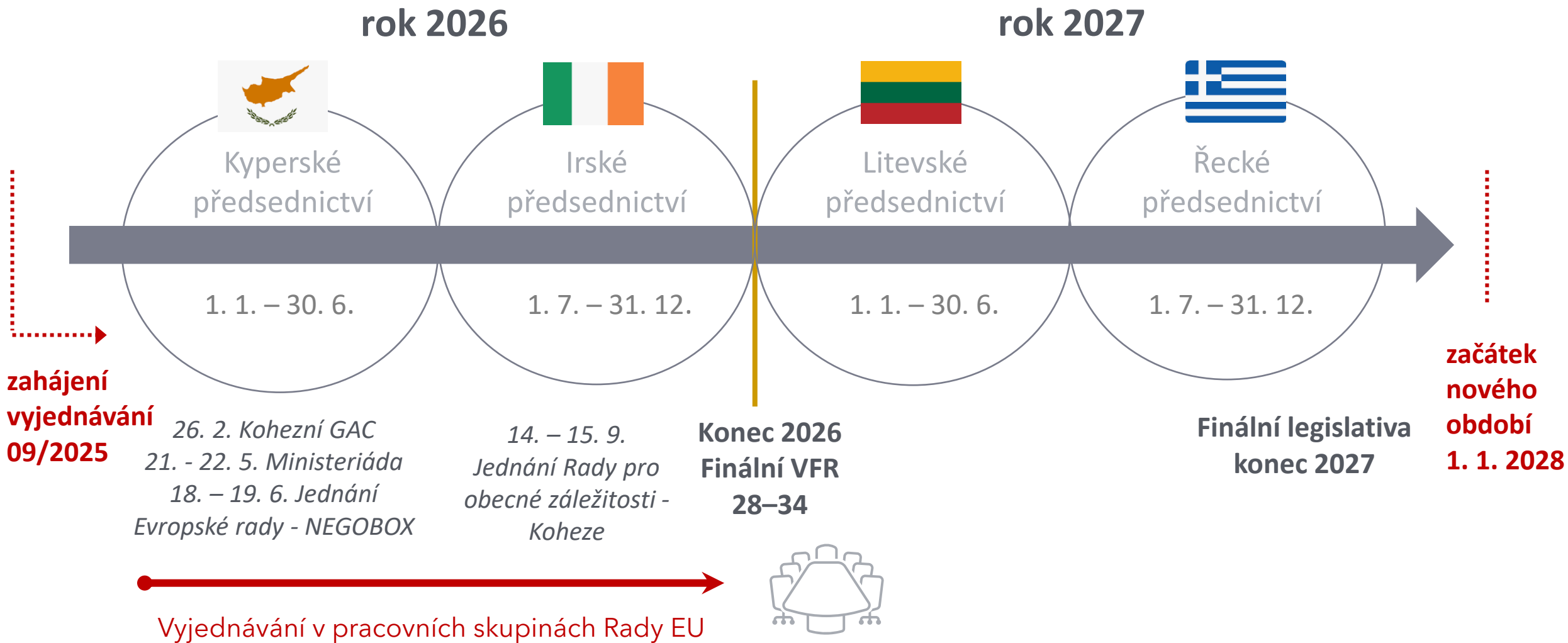
ANALYTICKÝ POSTUP

Identifikovat problémové oblasti bez podpory absorpčních kapacit.

Navrhnout a prioritizovat **opatření na podporu absorpčních kapacit**.



Harmonogram vyjednávání – EU úroveň





Územní nástroje v PO 2028+

- **Legislativní rámec:** návrh legislativy pro PO 2028+ upravuje východiska IN.
 - Nařízení o NRPP (zejm. čl. 74–77).
 - **Čl. 74 poskytuje ČS flexibilitu aplikace.**
 - Povinnost schvalování strategií monitorovacím výborem (NRPP).
- **MMR připravuje podmínky** pro pokračování využití nástrojů **CLLD a ITI** v NRPP.
- **Připravovaná novinka pro krajskou úroveň – Regionální partnerský plán (RPP)**
 - Nutno dohodnout parametry, zatím nepanuje shoda



Regionální partnerský plán (RPP)

- Nový nástroj připravovaný v rámci Národního a regionálního partnerského plánu (NRPP) pro období 2028+
- **K čemu bude sloužit?**
 - Sladění potřeb kraje a národních priorit
 - Lepší cílení podpory do území
- **Hlavní (vybrané) principy:**
 - Partnerský přístup (kraj, MoA, MAS, obce, církev a další)
 - Územní dimenze (place-based)
- **Co má řešit?**
 - prioritní témata v kraji; sladění a koordinace nástrojů, návaznost projektů na strategické cíle; efektivní využití peněz



Jak RPP vnímají územní partneři?

Shoda mezi partnery

- potřeba **koordinace v území**
 - význam **územní dimenze**
 - zapojení partnerů do přípravy
 - existence RPP jako nástroje
-

4. Alokace (finanční prostředky)

požadavky na:

- garantované části (např. CLLD, ITI) vs.
- flexibilní řízení v rámci kraje

Odlišné pohledy

1. Role RPP

- kraj: silný strategický nástroj
- MAS, ITI: spíše koordinační platforma

2. Rozhodování a kompetence

- kraje: významná role samosprávy
- ostatní: zachování autonomie nástrojů (CLLD, ITI)

3. Tematické priority

- bottom-up (MAS) vs.
- strategické řízení (kraje / stát)



Materiály na vládu

▪ do 30. 6. 2026

- Materiál s věcnými prioritami pro období 2028+, včetně návrhu procesu přípravy NRPP.
- Návrhy legislativních a nelegislativních změn nezbytných pro implementaci finančních nástrojů v ČR.
- Návrh koncepce Jednotného národního rámce pravidel a postupů v rámci fondů EU pro programové období 2028+.

▪ do 31. 12. 2026

- Návrh implementační struktury fondů po 2028+.
- Vzhledem k tomu, že bude pro implementační strukturu určující struktura NRPP, zejména věcné priority, je potřeba v první řadě rozhodnutí vlády o prioritách.



Kde vidíme rizika?

- **prázdňá obálka pro politiku soudržnosti**
- **ponechání zemědělské politiky v NRPP**
- **nový výkonnostní model (vzor NPO)**
- **neflexibilní schvalování a změny NRPP**
- **nejasná podpora přes Nástroj EU (Facilita EU)**
- **rychlý dekomitment (pravidlo n+10 měsíců)**
- **nejasný partner pro vyjednávání na straně EK**
- **vyjednání VFR28+ do konce roku 2026**





Evropský fond pro konkurenceschopnost – priority MPO pro NRPP

Výzkum, vývoj,
inovace

FN

IPCEI,
Competitiveness
Seal

Digitalizace
podniků

FN

Vysokorychlostní
internet

Úspory energie

FN

Obnovitelné zdroje
energie

FN

Přenosové a
distribuční sítě

Oběhové
hospodářství

FN?

Rozvoj území pro
účely moderních
průmyslových
odvětví

Strategické
suroviny

Start-upy

FN

Export



Evropský fond pro konkurenceschopnost – pozice k vyjednávání

- Specificky zaměřené výzvy pro méně zkušené ČS (jako ČR) vč. využití některých principů známých z wideningu v rámci HE;
- Zajištění poradenských služeb vč. dostupnosti poradenství v každém regionu ČR;
- Jednodušší podmínky pro prvožadatele;
- Požadavek na geograficky vyvážená konsorcia;
- Důraz na podporu MSP a malých podniků se střední tržní kapitalizací (do 749 zaměstnanců);
- Důraz na priority v souladu s Hospodářskou strategií ČR (např. dekarbonizace průmyslu, jaderná energetika, digitální technologie);
- Řízení EFK – působnost zástupce ČR v relevantních výborech.

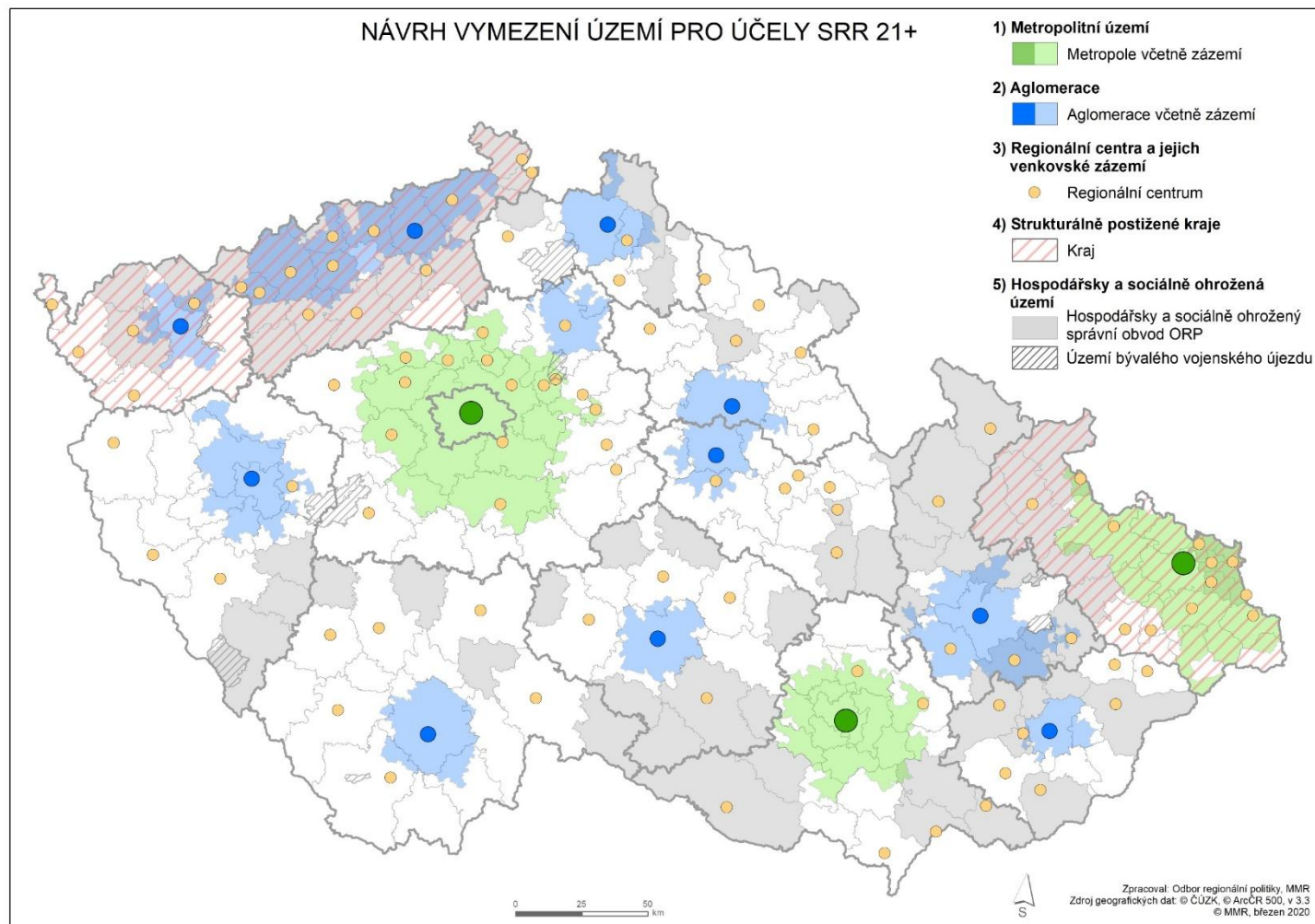


2) Strategie regionálního rozvoje ČR 28+



Strategie regionálního rozvoje ČR 2028+

- **Ambice:** stanovení hlavních cílů regionální politiky v horizontu 7 až 10 let
- **Právní základ:** zákon č. 248/2000 Sb., § 5 až 10
- SRR 28+ bude **metodicky a obsahově** vycházet ze SRR21+
- **Principy implementace:** partnerský přístup, integrované přístupy, územní dimenze





Územně specifický přístup jako metodický princip SRR 28+

Územně specifický přístup je chápán tak, že politiky, programy či nástroje intervencí státu (nebo regulace ze strany státu) nepřistupují shodně k celému území ČR, ale mají buď

- v různých územích různé cíle
- nebo jsou v různých územích nastavovány poněkud jinak,
- nebo mohou mít v různých územích poněkud jiné podmínky.

3 základní pomocné otázky:

- Důležitost a významnost řešení tématu z národní úrovně
- Téma má určitá územní specifika nebo má odlišné územní důsledky
- Je možné navrhovat nebo iniciovat řešení daného tématu z národní úrovně



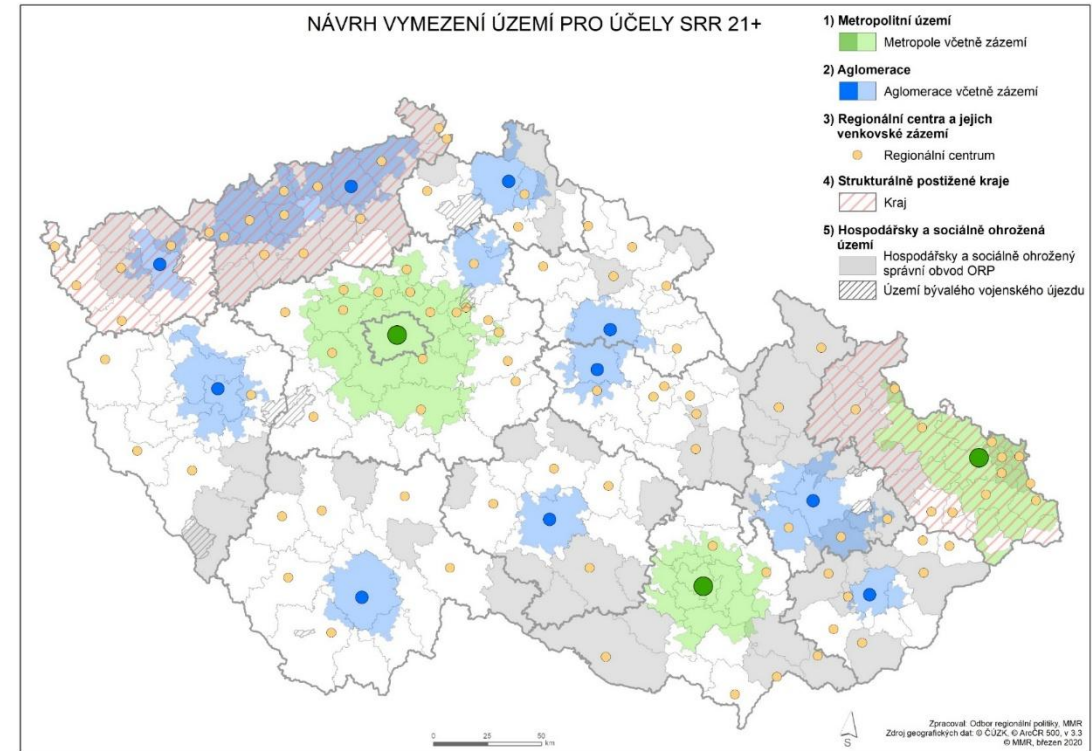
SRR 28+ a NRPP, od strategií k financím

- **SRR 28+** určuje *proč* a *kde* má stát zasahovat, pracuje s typy území a jejich potřebami
- 3 metodické otázky (jako trychtýř)
- **NRPP** převádí strategii do typů podpory; nastavuje míru územního zacílení; rozhoduje o využití integrovaných nástrojů

Aktuálně probíhá ladění, vč. nástrojů (IN) a připravovaným krajským RPP

Optika budoucí SRR 28+, územně specifický rámec

- Metropolitní oblasti a Aglomerace
- Regionální centra a jejich venkovské zázemí
- Strukturálně postižené kraje
- Hospodářsky a sociálně ohrožená území
- Veřejná správa, kvalita vládnutí (průřezové téma)
- Nově Přeshraniční oblasti, případně vnitřní periferie





Struktura analytické části – témata a okruhy



Ekonomika

(konkurenceschopnost, produktivita, investice, struktura hospodářství, trh práce)



Kvalita života

(sociodemografie, migrace, SVL, dostupnost služeb)



Kvalita prostředí

(environmentální rizika, land-use, brownfields)



Sítě

(doprava, energetika, digitální infrastruktura)



Veřejná správa

(kapacity, governance, meziobecní spolupráce, digitalizace)





První komplexní závěry z předběžné analýzy, implikace (nejen) pro stát

- Rozdíly mezi regiony se prohlubují a mají strukturální charakter
- Problémy se kumulují v konkrétních typech území
- Ekonomika, sociální situace a služby se v území propojují
- Některá území se dostávají do rozvojové pasti
- Kvalita prostředí přestává být jen environmentální téma a stává se faktorem rozvoje území
- Kapacity veřejné správy zásadně ovlivňují efektivitu politik (není to o penězích!)
- Jednotný přístup nevede k vyváženému rozvoji





Strategie regionálního rozvoje ČR 2028+

Harmonogram:

- analytická část: zima 2025 - jaro 2026
- 1. partnerské sezení: 14. 5. 2026 (*analytické závěry, trendy, příčiny, směry řešení*)
- 1. MPŘ: léto 2026
- strategická část: léto – podzim 2026
- 2. partnerské sezení: podzim 2026
- implementační část + AP SRR 28–29: podzim 2026 – jaro 2027
- finální MPŘ: jaro 2027
- SEA, NATURA: léto 2027
- schválení vládou ČR: podzim 2027
- platnost: od 1. 1. 2028





3) Aktuality z regionální politiky



Výbor pro regionální politiku

▪ Pracovní úroveň Výboru

- Akční plán dostavby JE Dukovany
- Regiony příležitostí - prioritizace
- Příprava SRR 2028+

▪ Výroční zpráva regionálního rozvoje za rok 2025

kap. 4 Regionální rozvoj ČR

- Dokumenty projednané vládou ČR
- Financování
- **Plnění (strategických) cílů**
 - Národní úroveň a **Krajská úroveň**
- Doporučení a výhled na další období



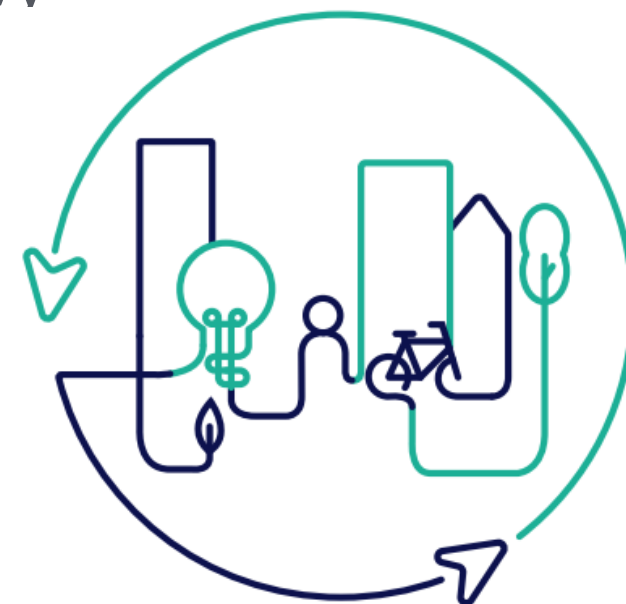
4. výzva Innovative Actions EUI od února 2026

Témata:

- Konkurenceschopnost, digitalizace, inovace a investice
- Sociální začleňování a rovnost
- Bezpečnost, ochrana a připravenost
- Dostupné, udržitelné, kvalitní a inkluzivní bydlení a budovy
- Ochrana klimatu, životní prostředí a čistá energie
- Mobilita

<https://www.urban-initiative.eu/calls-proposals/fourth-call-proposals-innovative-actions>

- Kontaktní osoba: vit.boril@mmr.gov.cz





VESNICE ROKU

V PROGRAMU OBNOVY VENKOVA



Jubilejní 30. ročník soutěže:

- Letošní ročník vyhlášen 4. března 2026
- Elektronický příjem přihlášek otevřen do 30. dubna 2026
- V krajích momentálně běží motivační semináře pro obce
- Změnou v tomto ročníku je úprava ocenění **Modrá stuha**, která je nově udělována za společenský život a inovace. Fialová stuha za inovativní obec v tomto ročníku udělována nebude
- Po ukončení příjmu přihlášek budou následovat krajská kola soutěže, krajské slavnosti a celostátní kolo soutěže. Vítěz bude vyhlášen 19. září 2026 v obci Písečná (Pardubický kraj), Vesnici roku 2025

WEB



FACEBOOK





Spolufinancováno
Evropskou unií



Ministerstvo
pro místní rozvoj

Děkuji za pozornost

Zdeněk Opravil

zdenek.opravil@mmr.gov.cz