

**JEVY NÁVRHOVÉ**

**Dopravní infrastruktura**

- silniční doprava
- drážní doprava
- letecká doprava
- dopravní infrastruktura jiná

**Technická infrastruktura**

- elektroenergetika
- plynárenství
- zásobování vodou a odkaňalování

**Vodního hospodářství**

- vodní hospodářství

**Jiny**

- strategická plocha kraje

**Ostatní**

- významné rozvojové plochy pro sport a rekreaci nadmístního významu
- úprava vodního toku
- kulturní krajinná oblast
- rekreační krajinný celek
- území významné pro situování protipodvodňových opatření

**Stanovení zásad pro ochranu a exploataci ložisek nerostných surovin**

- objekt lze využít v plném rozsahu (objekt s vyřešenými sítěmi zájmů, popř. bez sítěů zájmů, nebo se sítěmi řešitelnými)
- objekt lze využít částečně, nebo podmíněně po splnění vybraných technických a environmentálních podmínek
- objekt nelze využít komplexně (je dotčen limity ochrany přírody v souč. době převládají zák. zájmy o ochr. složek žp nad zájmy využití ložiska)

**Územní rezerva**

- silniční doprava
- drážní doprava
- vodní doprava
- elektroenergetika
- zásobování vodou a odkaňalování
- vodní hospodářství

**LIMITY**

**Dopravní infrastruktura**

- veřejné letiště s mezinárodním provozem
- heliport
- ochranné pásmo vzletového a přistávacího prostoru letiště
- ochranné pásmo železnice
- hraniční přechod - silnice
- hraniční přechod - železnice

**Technická infrastruktura**

- elektrická stanice 400 kV
- elektrická stanice 110 kV
- elektrické vedení (zvláště vysoké napětí)
- elektrické vedení (velmi vysoké napětí)
- kompresní stanice s tlakem nad 40 bar
- plynovod s tlakem nad 40 bar
- plynovod s tlakem do 40 bar včetně
- radioreléový spoj
- vysílací zařízení
- dálkový vodovodní řád

**Příroda a krajina**

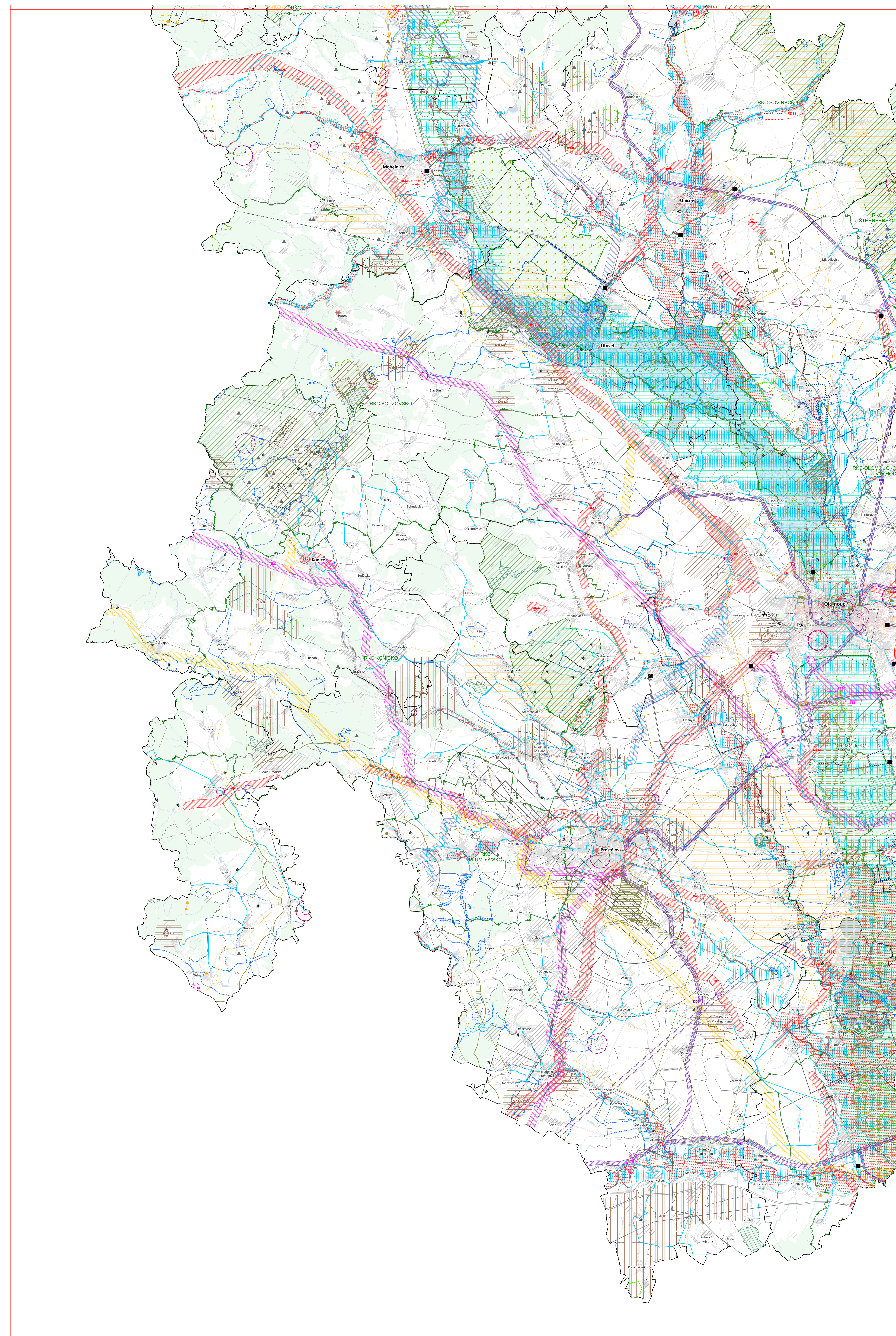
- chráněná krajinná oblast
- maloplošné zvláště chráněné území < 25 ha
- maloplošné zvláště chráněné území > 25 ha
- NATURA 2000 - Evropsky významná lokalita < 25 ha
- NATURA 2000 - Evropsky významná lokalita > 25 ha
- NATURA 2000 - Plací oblast
- lokality výskytu zvláště chráněných druhů rostlin a živočichů s národním významem < 25 ha
- lokality výskytu zvláště chráněných druhů rostlin a živočichů s národním významem > 25 ha
- přírodní park
- mokřady dle Ramsarské úmluvy

**Památková péče**

- nemovitá národní kulturní památka
- městská památková rezervace > 25 ha
- městská památková rezervace < 25 ha
- vesnická památková rezervace > 25 ha
- vesnická památková rezervace < 25 ha
- městská památková zóna > 25 ha
- městská památková zóna < 25 ha
- vesnická památková zóna > 25 ha
- vesnická památková zóna < 25 ha
- území s archeologickými nálezky I. a II. kategorie

**Vodní režim**

- chráněná oblast přirozené akumulace vod
- ochranné pásmo vodního zdroje I. stupně
- ochranné pásmo vodního zdroje II. a II.b stupně
- ochranné pásmo přírodního ledového zdroje a zdroje přírodních minerálních vod
- aktivní zóna záplavového území
- stanovené záplavové území Q100



**LIMITY**

**Bezpečnost a ochrana obyvatelstva**

- ochranné pásmo komunikačního zařízení
- zóna havarijního plánování
- vojenský újezd
- zájmové území Ministerstva obrany a vojenského újezdu
- objekt důležitý pro obranu státu < 25 ha
- objekt důležitý pro obranu státu > 25 ha

**Horninové prostředí**

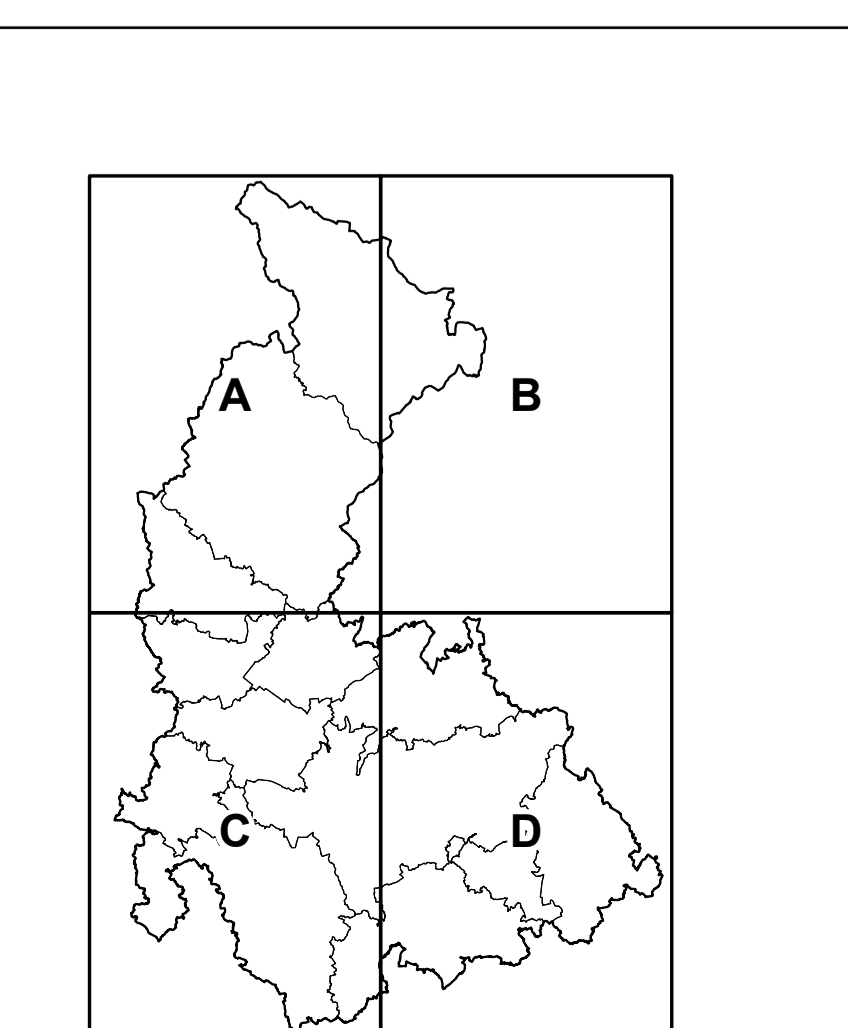
- chráněné ložiskové území
- dobývací prostor
- výhradní ložiska
- schválené prognózní zdroje
- nevýhradní evidovaná ložiska
- sesuvné území
- sesuvné území

**JEVY INFORMATIVNÍ**

**Podkladní vrstvy**

- hranice státu
- hranice kraje - řešené území
- hranice ORP
- hranice obce

- poddolané území > 25 ha
- poddolané území < 25 ha



0 2,5 5 km

**ZMENA Č. 7 ZÁSAD ÚZEMNÍHO ROZVOJE OLOMOUCKÉHO KRAJE**

VYKRES & KOORDINAČNÍ VÝKRES - LIST C

OBJEKTY: Olomoucký kraj, Jarmenkovice 119/140a, 779 00 Olomouc

ZPRACOVATEL: Křepelka úřad Olomouckého kraje, oddělení územního plánování, Jarmenkovice 119/140a, 779 00 Olomouc

Na Mláčkově 1610, Bečov-Mláč, Bečov 766 01

ATELIÉR: CHLÁŘ SVOBODA

ZODPOVĚDNÝ PROJEKTANT: MGR. Milan Svoboda

DATUM: Listopad 2005

MĚŘÍTKO: 1 : 50 000

MAPOVÝ PODKLAD: RÚIAN, Datum: © Český úřad zeměměřičský a katastrální