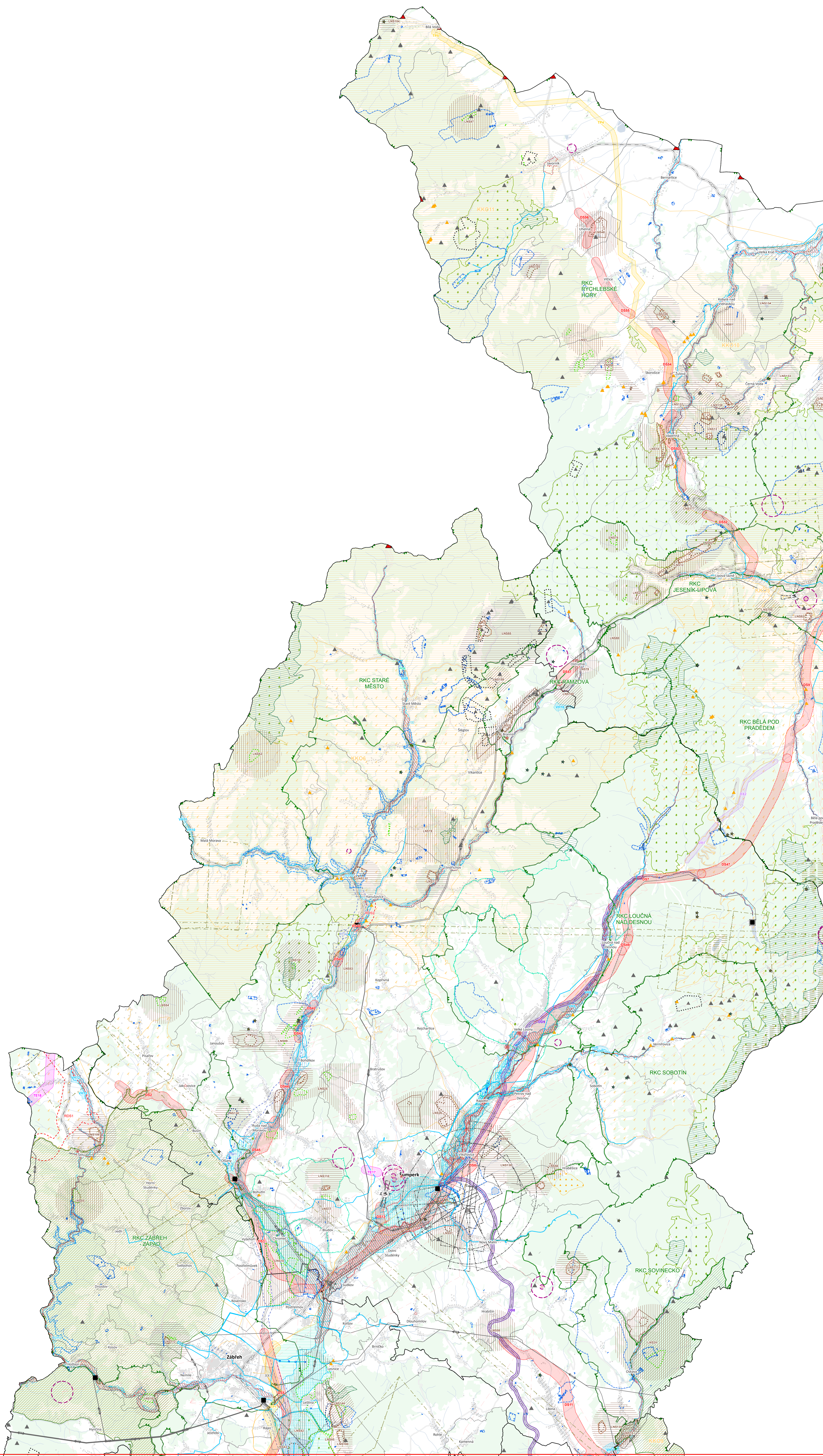


JEVY NÁVRHOVÉ

- Dopravní infrastruktura**
- silniční doprava
 - drážní doprava
 - letecká doprava
 - dopravní infrastruktura jiná
- Technická infrastruktura**
- elektroenergetika
 - plynárenství
 - zásobování vodou a odkaňalování
- Vodního hospodářství**
- vodní hospodářství
- Jiny**
- strategická plocha kraje
- Ostatní**
- významné rozvojové plochy pro sport a rekreaci nadmístního významu
 - úprava vodního toku
 - kulturní krajinná oblast
 - rekreační krajinný celek
 - území významné pro situování protipovodňových opatření
- Stanovení zásad pro ochranu a exploataci ložisek nerostných surovin**
- objekt lze využít v plném rozsahu (objekt s vyřešenými sítěmi zájmů, popř. bez sítěů zájmů, nebo se sítěmi řešitelnými)
 - objekt lze využít částečně, nebo podmíněně po splnění vybraných technických a environmentálních podmínek
 - objekt nelze využít komplexně (je dotčen limity ochrany přírody v souč. době převládají zák. zájmy o ochr. složek žp nad zájmy využití ložiska)
- Územní rezerva**
- silniční doprava
 - drážní doprava
 - vodní doprava
 - elektroenergetika
 - zásobování vodou a odkaňalování
 - vodní hospodářství
- LIMITY**
- Dopravní infrastruktura**
- veřejné letiště s mezinárodním provozem
 - heliport
 - ochranné pásmo vzletového a přistávacího prostoru letiště
 - ochranné pásmo železnice
 - hraniční přechod - silnice
 - hraniční přechod - železnice
- Technická infrastruktura**
- elektrická stanice 400 kV
 - elektrická stanice 110 kV
 - elektrické vedení (zvláště vysoké napětí)
 - elektrické vedení (velmi vysoké napětí)
 - kompresní stanice s tlakem nad 40 bar
 - plynovod s tlakem nad 40 bar
 - plynovod s tlakem do 40 bar včetně
 - radioreléový spoj
 - vysílací zařízení
 - dálkový vodovodní řad
- Příroda a krajina**
- chráněná krajinná oblast
 - maloplošné zvláště chráněné území < 25 ha
 - maloplošné zvláště chráněné území > 25 ha
 - NATURA 2000 - Evropsky významná lokalita < 25 ha
 - NATURA 2000 - Evropsky významná lokalita > 25 ha
 - NATURA 2000 - Plací oblast
 - lokality výskytu zvláště chráněných druhů rostlin a živočichů s národním významem < 25 ha
 - lokality výskytu zvláště chráněných druhů rostlin a živočichů s národním významem > 25 ha
 - přírodní park
 - mokřady dle Ramsarské úmluvy
- Památková péče**
- nemovitá národní kulturní památka
 - městská památková rezervace > 25 ha
 - městská památková rezervace < 25 ha
 - vesnická památková rezervace > 25 ha
 - vesnická památková rezervace < 25 ha
 - městská památková zóna > 25 ha
 - městská památková zóna < 25 ha
 - vesnická památková zóna > 25 ha
 - vesnická památková zóna < 25 ha
 - území s archeologickými nálezky I. a II. kategorie
- Vodní režim**
- chráněná oblast přirozené akumulace vod
 - ochranné pásmo vodního zdroje I. stupně
 - ochranné pásmo vodního zdroje II., II.a II.b stupně
 - ochranné pásmo přírodního léčivého zdroje a zdroje přírodních minerálních vod
 - aktivní zóna záplavového území
 - stanovené záplavové území Q100

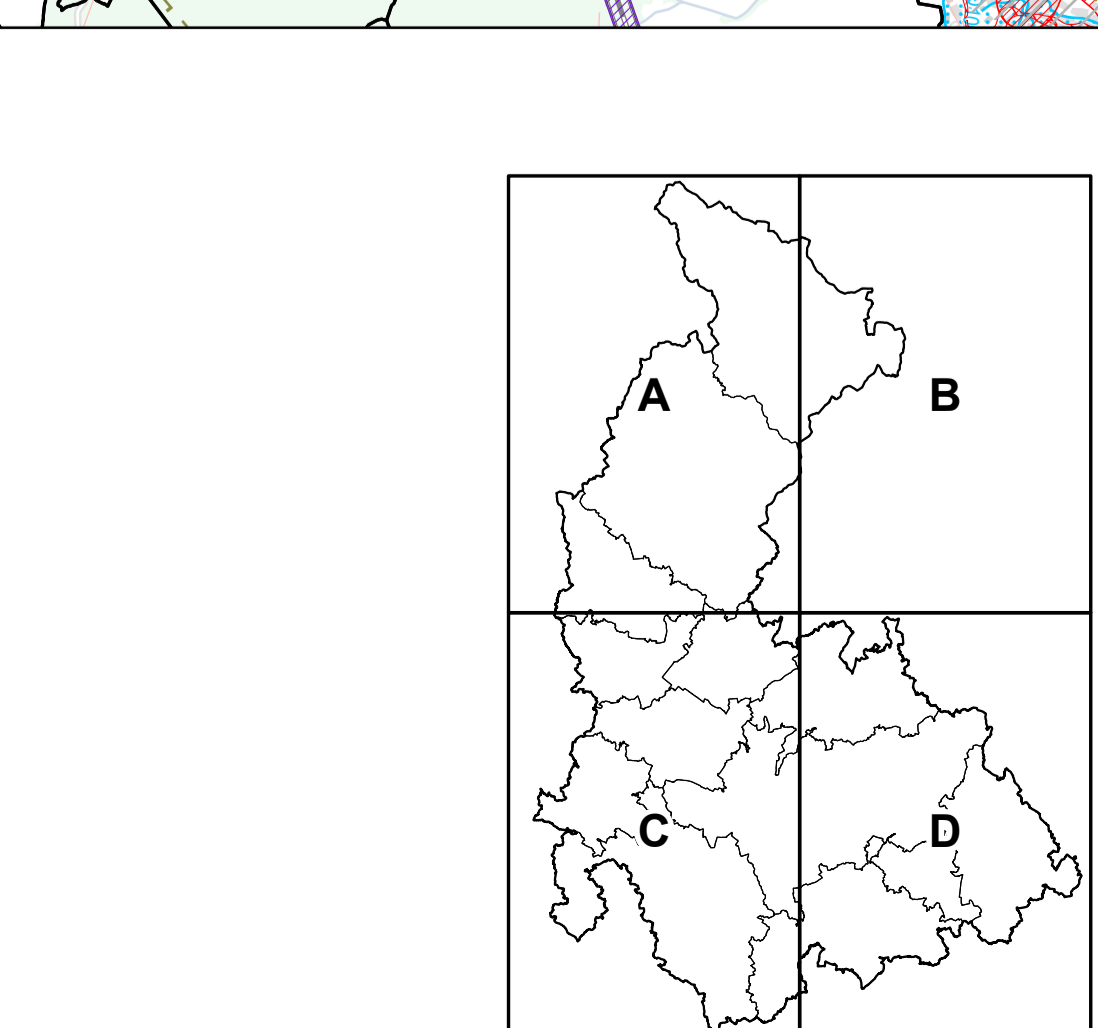


- LIMITY**
- Bezpečnost a ochrana obyvatelstva**
- ochranné pásmo komunikačního zařízení
 - zóna havarijního plánování
 - vojenský újezd
 - zájmové území Ministerstva obrany a vojenského újezdu
 - objekt důležitý pro obranu státu < 25 ha
 - objekt důležitý pro obranu státu > 25 ha

- zájmové území ministerstva obrany - vzdušné prostory a letecká zabezpečovací zařízení**
- zájmové území ministerstva obrany - pro výstavbu a komunikační zařízení**

- Horninové prostředí**
- chráněné ložiskové území
 - dobývací prostor
 - výhradní ložiska
 - schválené prognózní zdroje
 - nevýhradní evidovaná ložiska
 - sesuvné území
 - sesuvné území

- JEVY INFORMATIVNÍ**
- Podkladní vrstvy**
- hranice států
 - hranice kraje - řešené území
 - hranice ORP
 - hranice obce



ZMĚNA Č. 7 ZÁSAD ÚZEMNÍHO ROZVOJE OLOMOUCKÉHO KRAJE

VÝKRES **8a KOORDINAČNÍ VÝKRES - LIST A**

OBDOBÍ: Olomoucký kraj, Jarmarkova 119/140a, 779 00 Olomouc

ZPRACOVATEL: Křepelka úřad Olomouckého kraje, oddělení územního plánování, Jarmarkova 119/140a, 779 00 Olomouc

AKTÉŘI: ATELIER CHLÁŘ SVOBODA

DATUM: Leden 2025

MĚŘÍTKO: 1 : 50 000

MAPOVÝ PODKLAD: RÚIAN, DataSÚ, © Český úřad zeměměřičký a katastrální