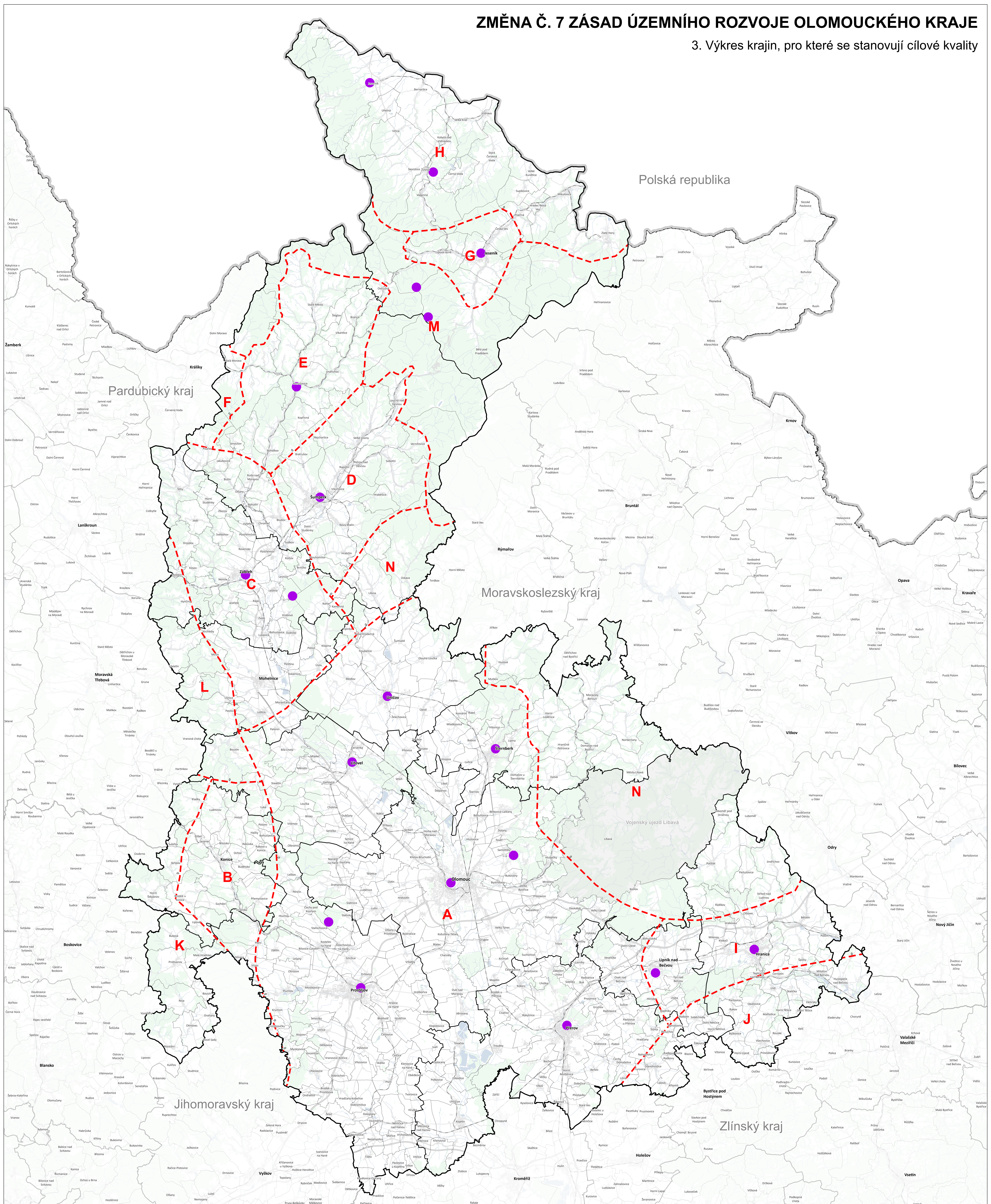


ZMĚNA Č. 7 ZÁSAD ÚZEMNÍHO ROZVOJE OLOMOUCKÉHO KRAJE

3. Výkres krajin, pro které se stanovují cílové kvality



- JEVY NÁVRHOVÉ**
- Krajiny**
- hranice krajinných celků
 - kompoziční póly
- JEVY INFORMATIVNÍ**
- Podkladní vrstvy**
- hranice států
 - hranice kraje - řešené území
 - hranice ORP
 - hranice obce
- členění Olomouckého kraje na krajinné celky**
- A. Haná
 - B. Konické údolí
 - C. Moheňnická brázda
 - D. Šumperské údolí
 - E. Hanušovické údolí
 - F. Kládská kotlina
 - G. Jesenické údolí
 - H. Javornické úpatí = Niské Slezsko (na severu Sudetské předhoří)
 - I. Moravská brána
 - J. Skupina Valašské podbeskydí
 - K. Skupina Drahaných vrchů
 - L. Skupina Tebovských kuest
 - M. Skupina Jeseníckého masívu
 - N. Skupina Jesenícko - Oderských vrchů

ZÁZNAM O ÚČINNOSTI	
Označení anglicky, který vydal Změnu č. 7 Zásad územního rozvoje Olomouckého kraje	Zastupitelstvo Olomouckého kraje
Datum nabytí účinnosti Změny č. 7 Zásad územního rozvoje Olomouckého kraje	31. 12. 2025
Oprávněná úřední osoba pořizovatele, funkce	Ing. Irena Hendrychová
Podpis oprávněné úřední osoby pořizovatele, ošak úředního razítka	

ZMĚNA Č. 7 ZÁSAD ÚZEMNÍHO ROZVOJE OLOMOUCKÉHO KRAJE

3. Výkres krajin, pro které se stanovují cílové kvality

OBJEDNATEL: Olomoucký kraj, Jeremenkova 119/140a, 779 00 Olomouc

POŘIZOVATEL: Krajový úřad Olomouckého kraje, oddělení územního plánování, Jeremenkova 119/140a, 779 00 Olomouc

ZPRACOVATEL: Atelier CHAM Svoboda s.r.o., Na Masarce 1810, Brno-Město, Brno 602 01

ZODPOVĚDNÝ PROJEKTANT: RNDr. Milan Svoboda

ATELIÉR CHLÁŘ SVOBODA

DATUM: Lистопад 2025

MĚŘÍTKO: 1 : 100 000

MAPOVÝ PODKLAD: RIJAN, DataSOS, © Český úřad zeměměřičský a katastrální