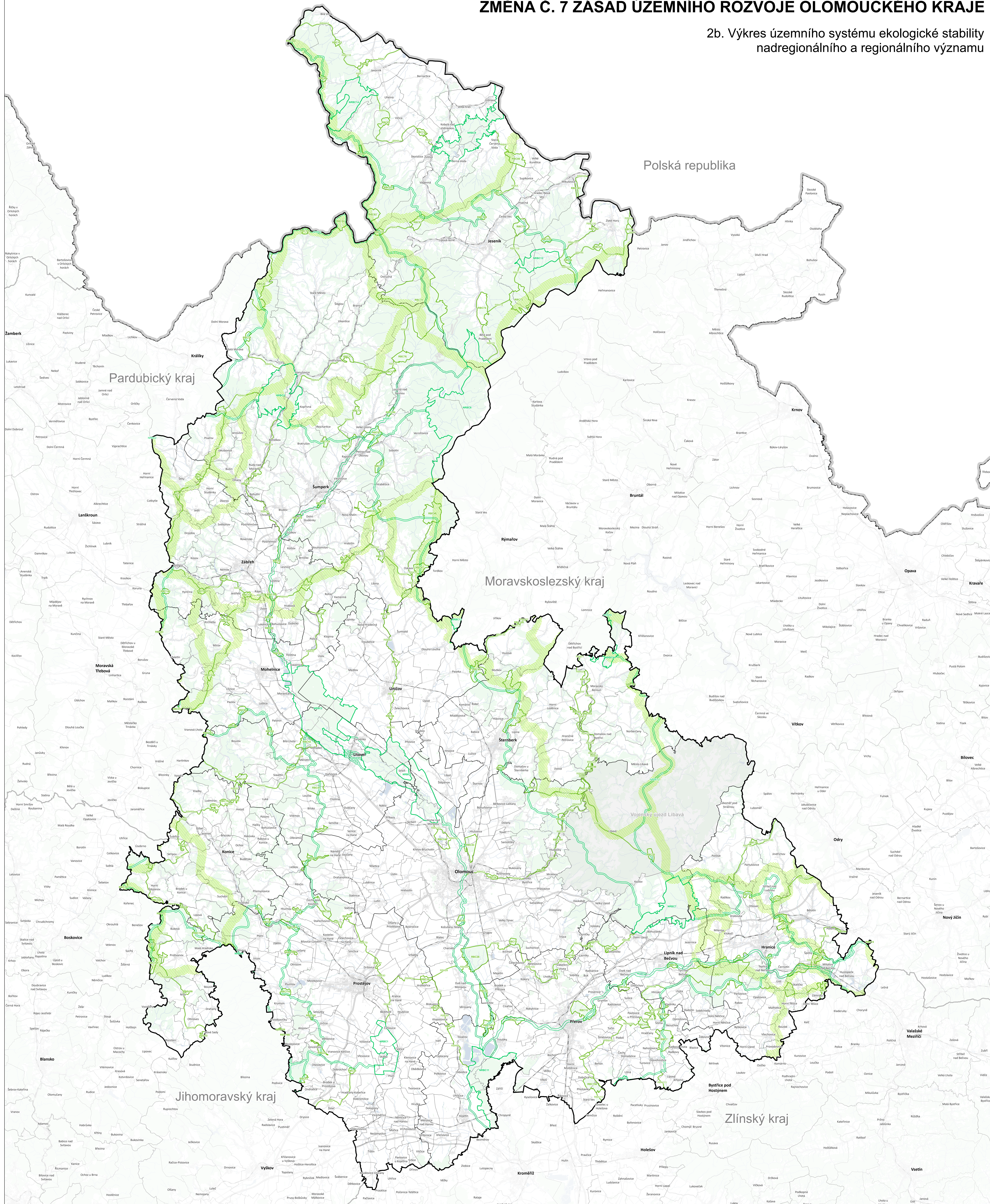


ZMĚNA Č. 7 ZÁSAD ÚZEMNÍHO ROZVOJE OLOMOUCKÉHO KRAJE

2b. Výkres územního systému ekologické stability nadregionálního a regionálního významu



<p>JEVY NÁVRHOVÉ</p> <p>Územní systém ekologické stability</p> <ul style="list-style-type: none"> nadregionální biocentrum nadregionální biokoridor regionální biocentrum regionální biokoridor <p>Migrační koridory</p> <ul style="list-style-type: none"> migrační koridor 	<p>JEVY INFORMATIVNÍ</p> <p>Podkladní vrstvy</p> <ul style="list-style-type: none"> hranice státu hranice kraje - řešené území hranice ORP hranice obce 	<p>ZÁZNAM O ÚČINNOSTI</p> <p>Označení anglicky, který vydal Změna č. 7 Zásad územního rozvoje Olomouckého kraje</p> <p>Datum nabytí účinnosti Změny č. 7 Zásad územního rozvoje Olomouckého kraje</p> <p>Operáční úřední osoba pořizovatele, funkce</p> <p>Podpis operáční úřední osoby pořizovatele, obisk úředního razítka</p>	<p>Zastupitelstvo Olomouckého kraje</p> <p>31. 12. 2025</p> <p>Ing. Irena Hendrychová Krajský úřad Olomouckého kraje, odbor strategického rozvoje kraje, vedoucí oddělení územního plánování</p>	<p>ZMĚNA Č. 7 ZÁSAD ÚZEMNÍHO ROZVOJE OLOMOUCKÉHO KRAJE</p> <p>2b. VÝKRES ÚZEMNÍHO SYSTÉMU EKOLOGICKÉ STABILITY NADREGIONÁLNÍHO A REGIONÁLNÍHO VÝZNAMU</p> <p>VÝKRES: Olomoucký kraj, Jarmenková 119/140a, 779 03 Olomouc</p> <p>OBJEDNATEL: Olomoucký kraj, Jarmenková 119/140a, 779 03 Olomouc</p> <p>POŘIZOVATEL: Krajský úřad Olomouckého kraje, odbor strategického rozvoje kraje, vedoucí oddělení územního plánování</p> <p>ZPRACOVATEL: Atelier CHM Svoboda s.r.o., Na Masarově 1810, Brno-Město, Brno 602 01</p> <p>ZODPOVĚDNÝ PROJEKTANT: RNDr. Milan Svoboda</p> <p>ATELIÉR CHM SVOBODA</p> <p>DATUM: Lистопад 2025</p> <p>MĚŘÍTKO: 1 : 100 000</p> <p>MAPOVÝ PODKLAD: RÚIAN, DataÚO, © Český úřad zeměměřičský a katastrální</p>
---	--	---	---	---