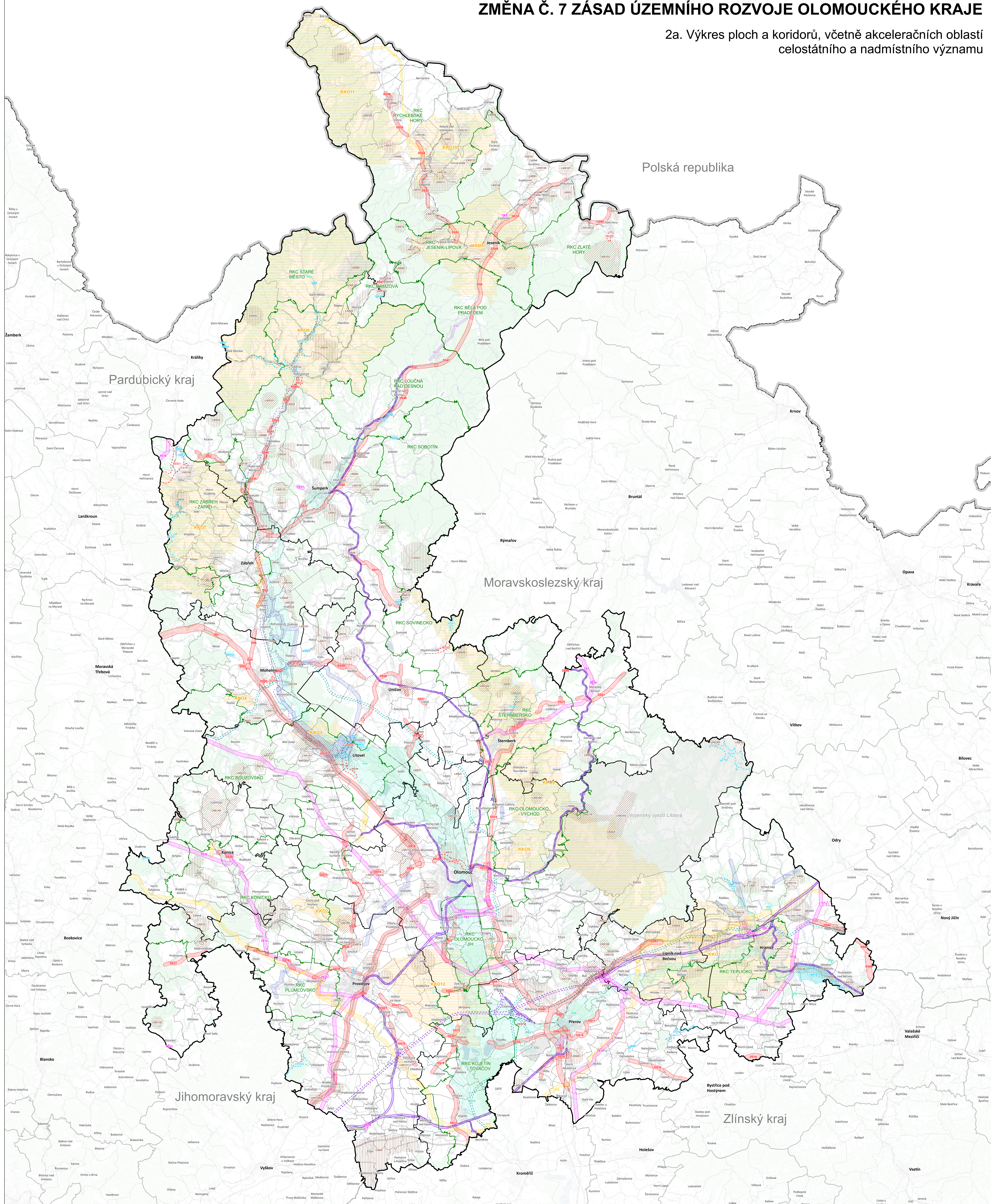


ZMĚNA Č. 7 ZÁSAD ÚZEMNÍHO ROZVOJE OLOMOUCKÉHO KRAJE

2a. Výkres ploch a koridorů, včetně akceleračních oblastí celostátního a nadmístního významu



<p>JEVY NÁVRHOVÉ</p> <p>Dopravní infrastruktura</p> <ul style="list-style-type: none"> silniční doprava drážní doprava letecká doprava dopravní infrastruktura jiná <p>Technická infrastruktura</p> <ul style="list-style-type: none"> elektroenergetika plynárenství zásobování vodou a odkáňování 	<p>Vodního hospodářství</p> <ul style="list-style-type: none"> vodní hospodářství <p>Jiný</p> <ul style="list-style-type: none"> strategická plocha kraje <p>Ostatní</p> <ul style="list-style-type: none"> významné rozvojové plochy pro sport a rekreaci nadmístního významu úprava vodního toku kulturní krajinná oblast rekreační krajinný celek území významné pro situování protipovodňových opatření 	<p>Stanovení zásad pro ochranu a exploataci ložisek nerostných surovin</p> <ul style="list-style-type: none"> objekt lze využít v plném rozsahu (objekt s vyřešenými sítěmi zájmu, popř. bez sítěti zájmu, nebo se sítěti řešitelnými) objekt lze využít částečně, nebo podmíněně po splnění vybraných technických a environmentálních podmínek objekt nelze využít komplexně (je dotčen limity ochrany přírody, v souč. době převládají zák. zájmy o ochr. složek žp nad zájmy využití ložiska) 	<p>Územní rezerva</p> <ul style="list-style-type: none"> silniční doprava drážní doprava vodní doprava elektroenergetika zásobování vodou a odkáňování vodní hospodářství 	<p>JEVY INFORMATIVNÍ</p> <p>Podkladní vrstvy</p> <ul style="list-style-type: none"> hranice státu hranice kraje - řešené území hranice ORP hranice obce 	<p>ZÁZNAM O ÚČINNOSTI</p> <p>Označení anglicky, který vydal Změnu č. 7 Zásad územního rozvoje Olomouckého kraje</p> <p>Datum nabytí účinnosti Změny č. 7 Zásad územního rozvoje Olomouckého kraje</p> <p>Operáční úřední osoba pořizovatelé, funkce</p> <p>Podpis oprávněné úřední osoby pořizovatelé, ústní úřední razítko</p>	<p>ZMĚNA Č. 7 ZÁSAD ÚZEMNÍHO ROZVOJE OLOMOUCKÉHO KRAJE</p> <p>2a. VÝKRES PLOCH A KORIDORŮ, VČETNĚ AKCELERAČNÍCH OBLASTÍ CELOSTÁTNÍHO A NADMÍSTNÍHO VÝZNAMU</p> <p>OBJEDNATEL: Olomoucký kraj, Jarmenova 119/140a, 779 00 Olomouc</p> <p>POŘIZOVATEL: Krajový úřad Olomouckého kraje, oddělení územního plánování, Jarmenova 119/140a, 779 00 Olomouc</p> <p>ZPRACOVATEL: Atelier CHM-LÁR s.r.o. Na Masarykově 1810 Blatná-Město Blatná 296 01</p> <p>ZODPOVĚDNÝ PROJEKTANT: RNDr. Milan Svoboda</p> <p>MAPOVÝ PODKLAD: RÚIAN, DataSÚ, © Český úřad zeměměřičský a inženýrský</p>
--	--	--	--	---	--	--