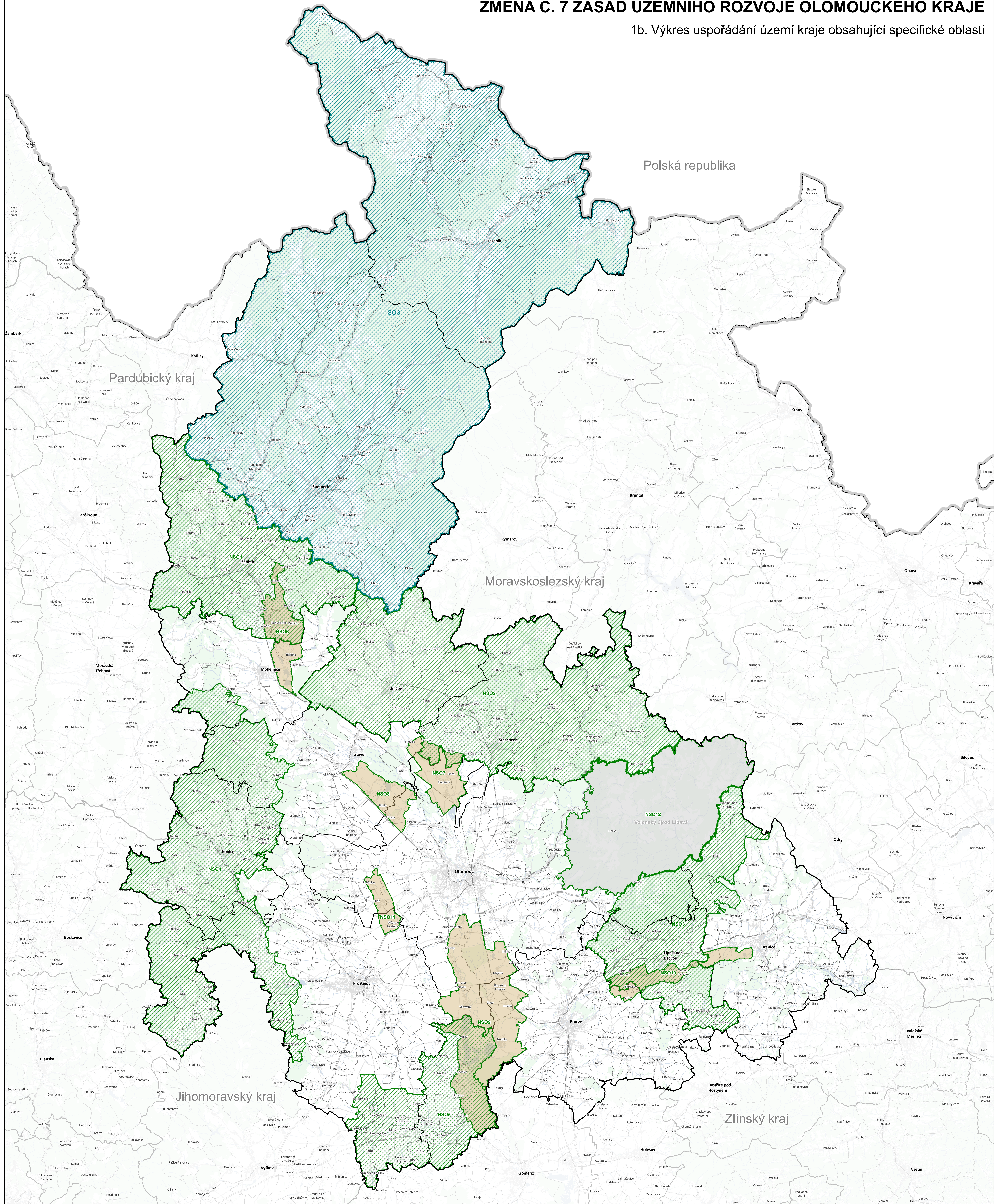


ZMĚNA Č. 7 ZÁSAD ÚZEMNÍHO ROZVOJE OLOMOUCKÉHO KRAJE

1b. Výkres uspořádání území kraje obsahující specifické oblasti



- JEVY NÁVRHOVÉ**
- Specifické oblasti
 - specifická oblast mezinárodního a celostátního významu
 - specifická oblast nadmístního významu
 - specifická oblast nadmístního významu - zvláštního účelu, významná pro obranu státu
 - specifická oblast nadmístního významu
 - s vysokou koncentrací stávající a očekávané těžby

- JEVY INFORMATIVNÍ**
- Podkladní vrstvy**
- hranice státu
 - hranice kraje - řešené území
 - hranice ORP
 - hranice obce

ZÁZNAM O ÚČINNOSTI	
Označení anglicky, který vydal Změnu č. 7 Zásad územního rozvoje Olomouckého kraje	Zastupitelstvo Olomouckého kraje
Datum nabytí účinnosti Změny č. 7 Zásad územního rozvoje Olomouckého kraje	31. 12. 2025
Oprávněná úřední osoba pořizovatele, funkce	Ing. Irena Hendrychová Kraj úřad Olomouckého kraje, odbor územního rozvoje kraje, vedoucí oddělení územního plánování
Podpis oprávněné úřední osoby pořizovatele, ošek úředního razítka	

ZMĚNA Č. 7 ZÁSAD ÚZEMNÍHO ROZVOJE OLOMOUCKÉHO KRAJE

1b. VÝKRES USPOŘÁDÁNÍ ÚZEMÍ KRAJE OBSAHUJÍCÍ SPECIFICKÉ OBLASTI

OBJEDNATEL: Olomoucký kraj, Jeremenkova 119/140a, 779 01 Olomouc

POŘIZOVATEL: Krajský úřad Olomouckého kraje, oddělení územního plánování, Jeremenkova 119/140a, 779 01 Olomouc

ZPRACOVATEL: Atelier CHM-LÁR s.r.o.
Na Maschovně 1810
Borovná-Město
Borovná 266 01

ZODPOVĚDNÝ PROJEKTANT: RNDr. Milan Svoboda

ATELIÉR CHM-LÁR SVOBODA

DATUM: Lистопад 2025

MĚŘÍTKO: 1 : 100 000

MAPOVÝ PODKLAD: RÚIAN, DataÚO, © Český úřad zeměměřičský a katastrální