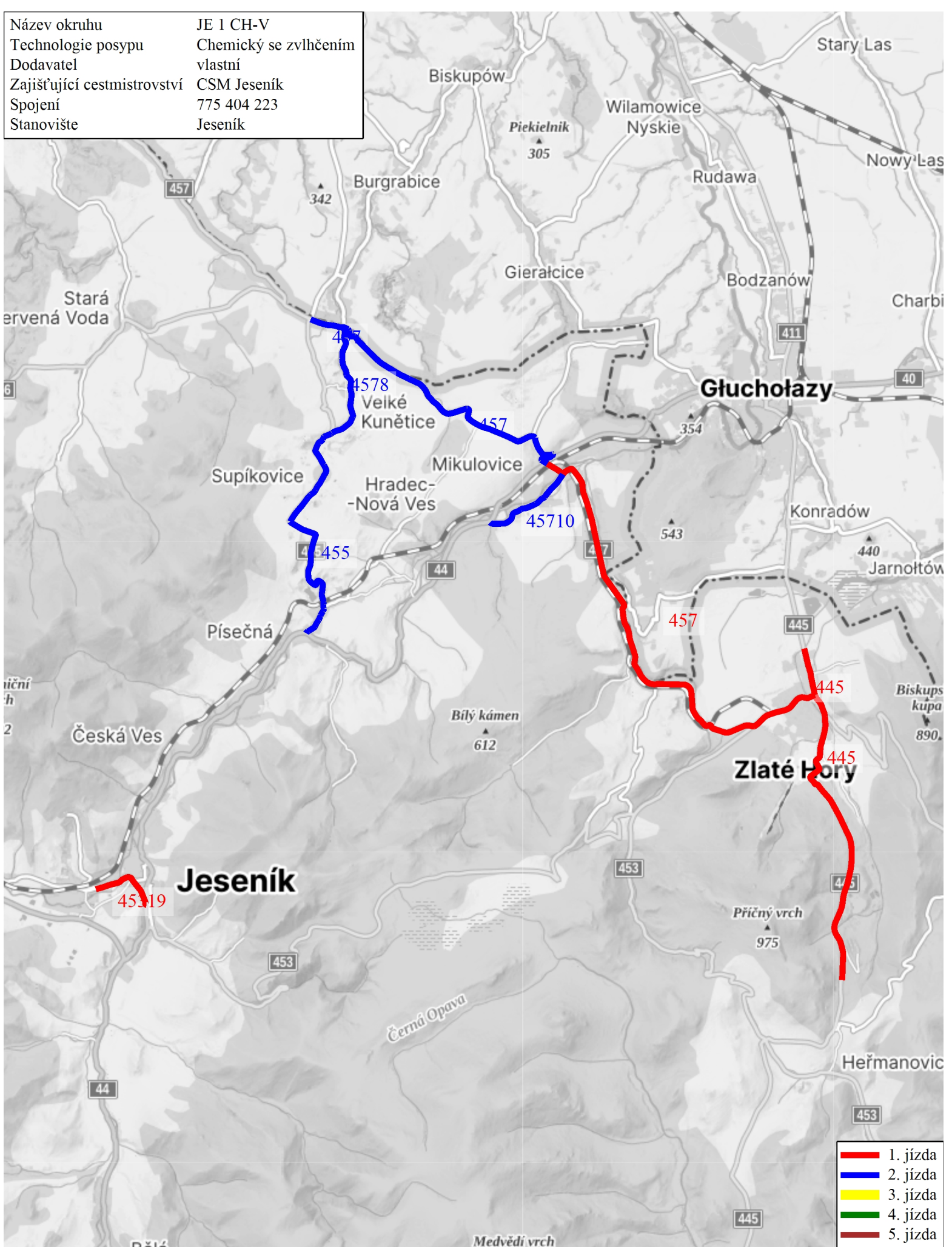


# JE 1 CH-V

<b>Název okruhu</b>		JE 1 CH-V			
Technologie posypu	Chemický	Dodavatel		vlastní	
Zajišťující cestmistrovství	CSM Jeseník	Stanoviště		Jeseník	
Vozidlo	4M1 0468	Spojení		775 404 223	

Jízda číslo	Pořadí důležitosti	Třída silnice	Číslo silnice	Popis	Staničení od	Staničení do	Posyp km	Pluhování km	Prázdné km	Čas min.
1	IV.	MK		Jeseník cestm. - kř. III/45319 Jeseník	0,000	0,450	0,000	0,000	0,450	1
1	III.	III.	45319	Kř. Mk J. Ježka Jeseník - kř. I/44 Jeseník	2,708	4,115	0,000	0,000	1,407	3
1	I.	I.	44	kř. III/45319 Jeseník - kř. II/457 Mikulovce	60,894	75,903	0,000	0,000	15,009	10
1	II.	II.	457	Kř. I/44 Mikulovice-kř. II/445 Zl. Hory	37,196	46,734	0,000	0,000	9,538	19
1	II.	II.	445	Kř. II/457 Zl. Hory - hranice okr. BR	72,133	65,520	0,000	0,000	6,613	13
1	II.	II.	445	Hranice okr. BR-kř. II/457 Zl. Hory	65,820	72,133	6,313	0,000	0,000	12
1	II.	II.	445	Kř. II/457 Zl. Hory - most ev. č. 038 Zl. Hory	72,133	73,094	0,000	0,000	0,961	1
1	II.	II.	445	most ev. č. 038 Zl. Hory - kř II/457 Zl. Hory	73,094	72,133	0,961	0,000	0,000	1
1	II.	II.	457	Kř. II/445 Zl. Hory - kř. I/44 Mikulovice	46,734	37,196	9,538	0,000	0,000	19
1	I.	I.	44	kř. II/457 Mikulovice-kř. III/45319 Jeseník	75,903	60,894	0,000	0,000	15,009	10
1	III.	III.	45319	Kř. I/44 Jeseník - kř. MK ul. J. Ježka Jeseník	4,115	2,708	1,407	0,000	0,000	3
1	IV.	MK		Kř. III/45319 Jeseník - cestmistr. Jeseník	0,450	0,000	0,000	0,000	0,450	1
<b>Celkem Jízda 1</b>							18,219	0,000	49,437	93
2	IV.	MK		Cestm. Jeseník-III/45319 Jeseník	0,000	0,450	0,000	0,000	0,450	1
2	III.	III.	45319	Kř. Mk ul. J. Ježka Jeseník - kř. I/44 Jeseník	2,708	4,115	0,000	0,000	1,407	3
2	IV.	I.	44	Kř. I/44 Jeseník - kř. II/455 Písečná	60,930	68,086	0,000	0,000	7,156	14
2	II.	II.	455	Kř. I/44 Písečná - kř. III/4578 Supíkovice	7,796	2,485	0,000	0,000	5,311	11
2	III.	III.	4578	kř. II/455 Supíkovice-kř. II/457 V. Kunětice	2,485	0,000	0,000	0,000	2,485	5
2	II.	II.	457	Kř. III/4578 V. Kunětice-kř. II/455 Strachovičky	31,236	30,537	0,699	0,000	0,000	1
2	II.	II.	457	Kř. II/455 Strachovičky-kř. III/45710 Mikulovice	30,537	37,572	0,000	0,000	7,035	14
2	III.	III.	45710	Kř. II/457 Mikulovice-kř. I/44 Mikulovice	0,000	1,895	0,000	0,000	1,895	4
2	III.	III.	45710	kř. I/44 Mikulovice-kř. II/457 Mikulovice	1,895	0,000	1,895	0,000	0,000	4
2	II.	II.	457	kř. III/45710 Mikulovice-kř. I/44 Mikulovice	37,572	37,196	0,000	0,000	0,376	1
2	II.	II.	457	kř. I/44 Mikulovice	37,196	31,236	5,960	0,000	0,000	12
2	III.	III.	4578	kř. II/457 V. Kunětice-kř. II/455 Supíkovice	0,000	2,448	2,448	0,000	0,000	5
2	II.	II.	455	kř. III/4578 Supíkovice-kř. I/44 Písečná	2,485	7,796	5,311	0,000	0,000	11
2	IV.	I.	44	Kř. II/455 Písečná - kř. III/45319 Jeseník	68,086	60,930	0,000	0,000	7,156	14
2	III.	III.	45319	Kř. I/44 Jeseník -kř. MK J. Ježka Jeseník	4,115	2,708	0,000	0,000	1,407	3
2	IV.	MK		kř. III/45319 Jeseník - cestmistrovsví Jes.	0,450	0,000	0,000	0,000	0,450	1
<b>Celkem Jízda 2</b>							16,313	0,000	35,128	104
<b>Celkem Okruh</b>							34,532	0,000	84,565	197
<b>Doba nakládky</b>										40
<b>Celkem čas v minutách</b>										237

Název okruhu	JE 1 CH-V
Technologie posypu	Chemický se zvlhčením
Dodavatel	vlastní
Zajišťující cestmistrovství	CSM Jeseník
Spojení	775 404 223
Stanoviště	Jeseník

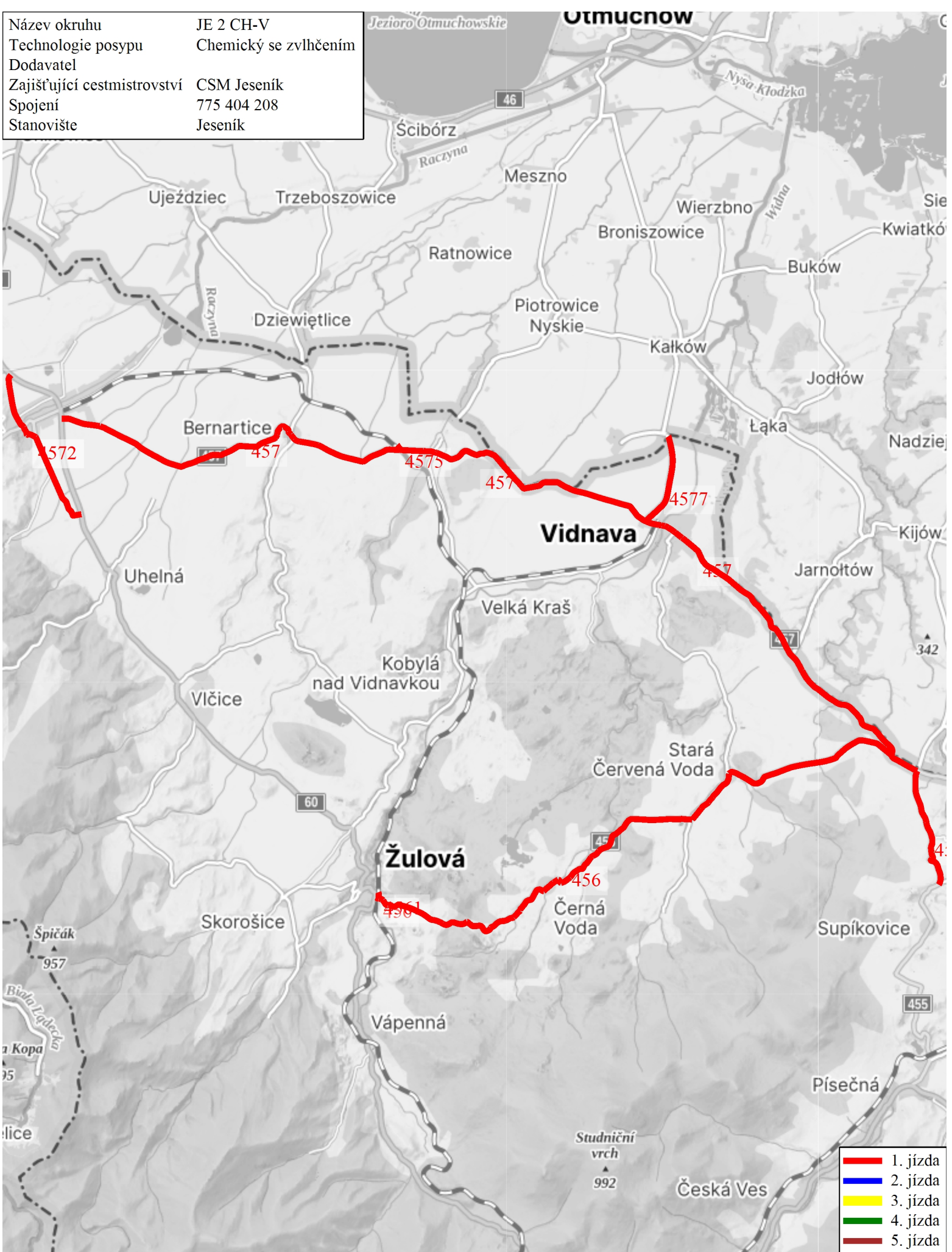


# JE 2 CH-V

Název okruhu		JE 2 CH-V			
Technologie posypu	Chemický	Dodavatel			
Zajišťující cestmistrovství	CSM Jeseník	Stanoviště		Jeseník	
Vozidlo	4M2 0327	Spojení		775 404 208	

Jízda číslo	Pořadí důležitosti	Třída silnice	Číslo silnice	Popis	Staničení od	Staničení do	Posyp km	Pluhování km	Prázdné km	Čas min.
1	IV.	MK		CSM Jeseník-Kř. III/45319 Jeseník	0,000	0,450	0,000	0,000	0,450	1
1	III.	III.	45319	Kř. MK J. Ježka Jeseník-kř.I/44 Jeseník	2,708	4,115	0,000	0,000	1,407	3
1	I.	I.	44	Kř. III/45319 Jeseník-kř. II/455 Písečná	60,930	68,086	0,000	0,000	7,156	14
1	II.	II.	455	Kř. I/44 Písečná kř. III/4578 Supíkovice	7,796	0,000	0,000	0,000	7,796	16
1	II.	II.	457	Kř. II/455 Strachovičky-kř. II/457 Johanka	30,537	29,927	0,000	0,000	0,610	1
1	II.	II.	456	Kř. II/457 Johanka-kř. I/60 Žulová	12,565	0,000	0,000	0,000	12,565	25
1	II.	II.	456	Kř. I/60 Žulová-kř. III/4561	0,000	0,072	0,072	0,000	0,000	1
1	III.	III.	4561	Kř. II/456 Žulová-nádraží ČD Žulová	0,000	0,124	0,000	0,000	0,124	1
1	III.	III.	4561	Nádraží ČD Žulová-kř. II/456 Žulová	0,124	0,000	0,124	0,000	0,000	1
1	II.	II.	456	Kř. III/4561 Žulová-kř. II/457 Johanka	0,072	12,565	12,493	0,000	0,000	24
1	II.	II.	457	Kř. II/457 Johanky-kř. I/60 Javorník	29,927	9,709	0,000	0,000	20,218	40
1	IV.	I.	60	kř. II/457 Javorník - kř. III/4572 B. Potok bazén	28,333	29,778	0,000	0,000	1,445	4
1	II.	II.	457	Kř. I/60 Javorník-kř.III/4575 H.Heřmanice	9,709	17,243	7,534	0,000	0,000	15
1	III.	I.	4572	kř. I/60 Bílý Potok bazén-I/60 Horní Fořt	0,000	3,403	3,403	0,000	0,000	7
1	III.	III.	4575	Kř. II/457 H.Heřmanice-nádraží ČD-H.Heřmanice	0,000	0,119	0,000	0,000	0,119	1
1	III.	III.	4575	Nádraží ČD H. Heřmanice-kř. II/457 H. Heřmanice	0,119	0,000	0,119	0,000	0,000	1
1	II.	II.	457	Kř. III/4575 H. Heřmanice-kř III/4577 V.Kraš	17,243	22,836	5,593	0,000	0,000	6
1	III.	III.	4577	kř. II/457 V.Kraš-hraniční přechod Kalkow	0,000	1,902	0,000	0,000	1,902	4
1	III.	III.	4577	Hraniční přechod Kalkow-kř. II/457 V. Kraš	1,902	0,000	1,902	0,000	0,000	4
1	II.	II.	457	Kř. II/457 V. Kraš-kř. II/455 Strachovičky	22,836	30,537	7,701	0,000	0,000	15
1	II.	II.	455	kř. II/457 Strachovičky-kř. II/4578 Supíkovice	0,000	2,485	2,485	0,000	0,000	5
1	II.	II.	455	Kř. III/4578 Supíkovice-kř. I/44 Písečná	2,485	7,796	0,000	0,000	5,311	11
1	I.	I.	44	Kř. II/455 Písečná-kř. III/45319 Jeseník	68,086	60,930	0,000	0,000	7,156	14
1	III.	III.	45319	kř. I/44 Jeseník-kř. MK ul. J. Ježka Jeseník	4,115	2,708	0,000	0,000	1,407	3
1	IV.	MK		kř. III/45319 Jeseník-CSM Jeseník	0,450	0,000	0,000	0,000	0,450	1
1	III.	I.	4572	kř. I/60 Bílý Potok bazén-I/60 Horní Fořt	0,000	3,403	3,403	0,000	0,000	7
<b>Celkem Jízda 1</b>							44,829	0,000	68,116	225
Celkem Okruh							44,829	0,000	68,116	225
<b>Doba nakládky</b>										20
<b>Celkem čas v minutách</b>										245

Název okruhu	JE 2 CH-V
Technologie posypu	Chemický se zvlhčením
Dodavatel	
Zajišťující cestmistrovství	CSM Jeseník
Spojení	775 404 208
Stanoviště	Jeseník

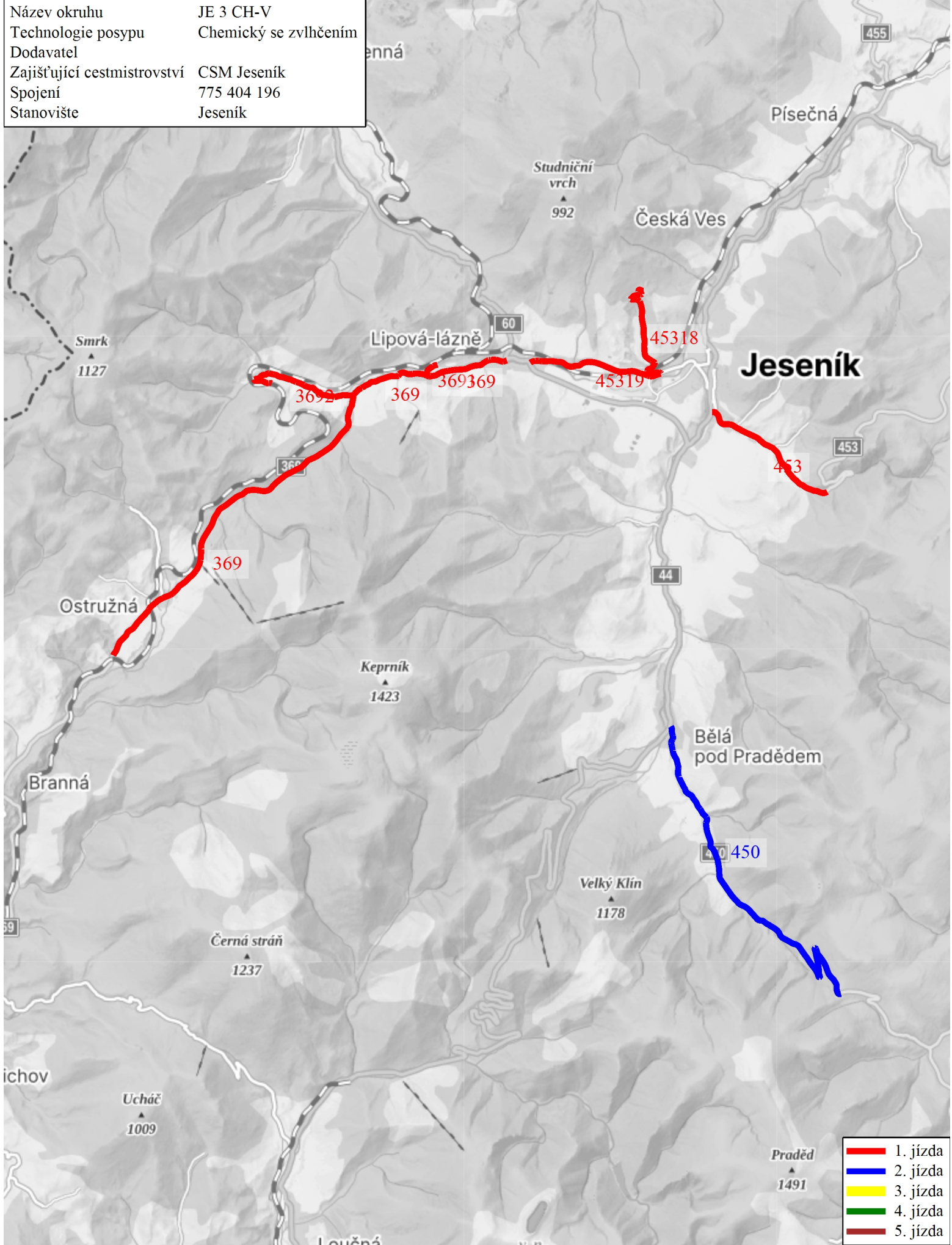


# JE 3 CH-V

<b>Název okruhu</b>		JE 3 CH-V			
Technologie posypu	Chemický	Dodavatel			
Zajišťující cestmistrovství	CSM Jeseník	Stanoviště		Jeseník	
Vozidlo	7M6 8111	Spojení		775 404 196	

Jízda číslo	Pořadí důležitosti	Třída silnice	Číslo silnice	Popis	Staničení od	Staničení do	Posyp km	Pluhování km	Prázdné km	Čas min.
1	IV.	MK		CSM Jeseník - kř. III/45319 Jeseník	0,000	0,450	0,000	0,000	0,450	1
1	III.	III.	45319	Kř. MK J. Ježka Jeseník-kř. I/60 Lipová Lázně	2,708	0,000	0,000	0,000	2,708	5
1	IV.	I.	60	Kř. III/45319 Lipová Lázně-kř. II/369 Lipová Lázně	3,787	4,275	0,000	0,000	0,488	1
1	II.	II.	369	Kř. I/60 Lipová Lázně - hranice okr. Ostružná	0,000	10,946	0,000	0,000	10,946	22
1	II.	II.	369	Hranice okr. Ostružná - kř. III/3692 H. Lipová	10,946	3,331	7,615	0,000	0,000	15
1	III.	III.	3692	Kř. II/369 H. Lipová - nádraží ČD H. Lipová	0,000	2,490	0,000	0,000	2,490	5
1	III.	III.	3692	Nádraží ČD H. Lipová - kř. II/369 H. Lipová	2,490	0,000	2,490	0,000	0,000	5
1	II.	II.	369	Kř. III/3692 H. Lipová - kř. III/3691 D. Lipová	3,331	1,693	1,638	0,000	0,000	3
1	III.	III.	3691	Kř. II/369 D. Lipová - nádraží ČD D. Lipová	0,000	0,392	0,000	0,000	0,392	1
1	III.	III.	3691	Nádraží ČD D. Lipová - kř. II/369 D. Lipová	0,392	0,000	0,392	0,000	0,000	1
1	II.	II.	369	Kř. I/60 Lipová Lázně	1,693	0,000	1,693	0,000	0,000	3
1	IV.	I.	60	Kř. II/369 Lipová Lázně	4,275	3,787	0,000	0,000	0,488	1
1	III.	III.	45319	Kř. I/60 Lipová Lázně - kř. III/45318	0,000	2,736	2,736	0,000	0,000	5
1	II.	III.	45318	Kř. III/45319 Jeseník - Lázně Jeseník točna BUS	0,000	2,546	0,000	0,000	2,546	5
1	II.	III.	45318	Lázně Jeseník točna BUS - kř. III/45319 Jeseník	2,546	0,000	2,546	0,000	0,000	5
1	III.	III.	45319	Kř. III/45318 Jeseník-kř. MK ul. J. Ježka Jeseník	2,736	2,708	0,000	0,000	0,028	1
1	IV.	MK		Kř. III/45319 Jeseník -CSM Jeseník	0,450	0,000	0,000	0,000	0,450	1
1	II.	II.	453	Točna Bus Dětrichov-kř. I/44 Jeseník	3,000	0,000	3,000	0,000	0,000	
<b>Celkem Jízda 1</b>							22,110	0,000	20,986	80
2	IV.	MK		CSM Jeseník-kř. III/45319 Jeseník	0,000	0,450	0,000	0,000	0,450	1
2	III.	III.	45319	kř. MK ul. J. Ježka Jeseník-kř. I/44 Jeseník	2,708	4,115	0,000	0,000	1,407	2
2	I.	I.	44	Kř. III/45319 Jeseník-kř. II/450 Bělá p/Pr.	60,930	53,634	0,000	0,000	7,296	15
2	II.	II.	450	Kř. I/44 Bělá p/Pr. - hranice okr. Videlský kříž	33,991	26,014	0,000	0,000	7,977	16
2	II.	II.	450	Hranice okr. Videlský kříž - kř. I/44 Bělá p/Pr.	26,014	33,991	7,977	0,000	0,000	16
2	IV.	I.	44	Kř. II/450 Bělá p/Pr. - kř. I/60 Jeseník Bukovice	53,634	60,666	0,000	0,000	7,032	14
2	II.	II.	453	Kř. I/44 Jeseník - točna BUS Jeseník Dětrichov	0,000	3,000	0,000	0,000	3,000	6
2	IV.	I.	44	Kř. II/453 Jeseník - kř. III/45319 Jeseník	60,666	60,930	0,000	0,000	0,264	1
2	III.	III.	45319	Kř. I/44 Jeseník - kř. MK ul. J. Ježka Jeseník	4,115	2,708	0,000	0,000	1,407	5
2	IV.	MK		Kř. III/45319 Jeseník - CSM Jeseník	0,450	0,000	0,000	0,000	0,450	1
<b>Celkem Jízda 2</b>							7,977	0,000	29,283	77
<b>Celkem Okruh</b>							30,087	0,000	50,269	157
<b>Doba nakládky</b>										40
<b>Celkem čas v minutách</b>										197

Název okruhu	JE 3 CH-V
Technologie posypu	Chemický se zvlhčením
Dodavatel	
Zajišťující cestmistrovství	CSM Jeseník
Spojení	775 404 196
Stanoviště	Jeseník



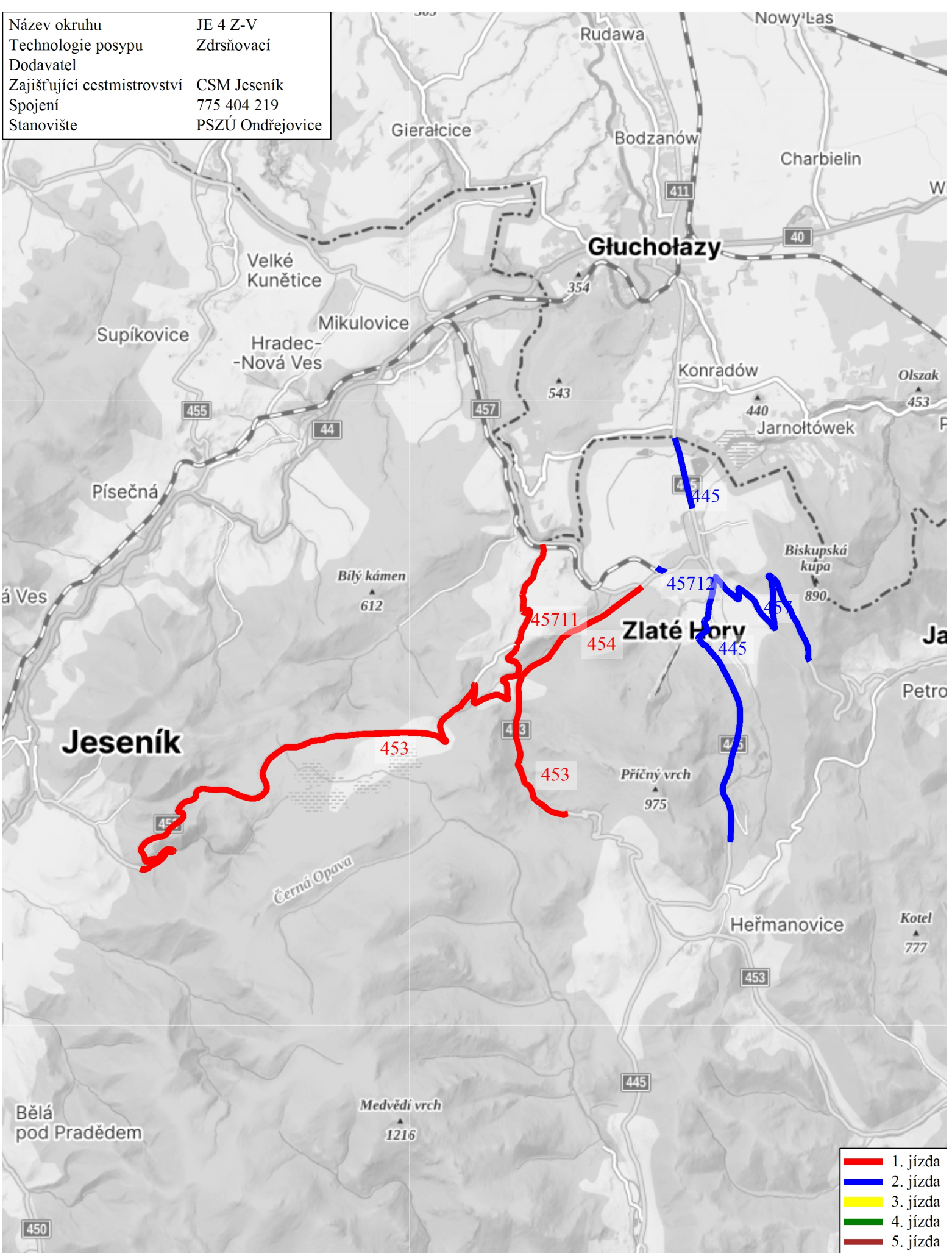
- 1. jízda
- 2. jízda
- 3. jízda
- 4. jízda
- 5. jízda

**JE 4 Z-V**

<b>Název okruhu</b>		JE 4 Z-V			
Technologie posypu	Zdrsňovací	Dodavatel			
Zajišťující cestmistrovství	CSM Jeseník	Stanoviště		PSZÚ Ondřejovice	
Vozidlo	3M8 2273	Spojení		775 404 219	

Jízda číslo	Pořadí důležitosti	Třída silnice	Číslo silnice	Popis	Staničení od	Staničení do	Posyp km	Pluhování km	Prázdné km	Čas min.
1	II.	II.	457	PSZÚ Ondřejovice - kř. II/454 Zl. Hory	43,803	45,285	0,000	0,000	1,482	3
1	II.	II.	454	Kř. II/457 Zl. Hory - kř. II/453 Dolní Údolí	0,000	3,054	3,054	0,000	0,000	6
1	II.	II.	453	Kř. II/454 D. Údolí - točna BUS H. Údolí	15,986	19,367	3,381	0,000	0,000	7
1	II.	II.	453	Točna Bus H. Údolí - kř. II/453 D. Údolí	19,367	15,986	0,000	0,000	3,381	7
1	II.	II.	453	Kř. II/454 D. Údolí - točna BUS Jeseník Dětrichov	15,986	3,000	12,986	0,000	0,000	26
1	II.	II.	453	Točna BUS Jeseník Dětrichov - kř. III/45711 D. Údolí	3,000	15,896	0,000	0,000	12,896	26
1	III.	III.	45711	Kř. II/453 D. Údolí - kř. II/457 Ondřejovice	3,232	0,000	3,232	0,000	0,000	6
1	III.	III.	45711	Kř. II/457 Ondřejovice - kř. II/453 D. Údolí	3,232	0,000	0,000	0,000	3,232	6
1	II.	II.	453	Kř. III/45711 D.Údolí . kř. II/454 D. Údolí	15,895	15,986	0,000	0,000	0,091	1
1	II.	II.	454	Kř. II/453 D. Údolí - kř. II/457 Zl. Hory	3,054	0,000	0,000	0,000	3,054	6
1	II.	II.	457	Kř. II/454 Zl. Hory - PSZÚ Ondřejovice	45,285	43,803	0,000	0,000	1,482	3
<b>Celkem Jízda 1</b>							22,653	0,000	25,618	97
2	II.	II.	457	PSZÚ Ondřejovice - kř. II/445 Zl. Hory	43,803	46,734	0,000	0,000	2,931	5
2	II.	II.	445	Kř. II/457 Zl. Hory - kř. II/457 Zl. Hory most ev. č. 037	72,133	71,645	0,000	0,000	0,488	1
2	II.	II.	457	Kř. II/445 Zl. Hory - hranice okresu Petrovy Boudy	46,734	51,823	5,089	0,000	0,000	10
2	II.	II.	457	Hranice okr. Petrovy Boudy - kř. II/445 Zl. Hory	51,823	46,734	0,000	0,000	5,089	10
2	II.	II.	445	Kř. II/457 Zl. Hory most ev. č. 037 - hranice okr. BR	71,645	65,820	5,825	0,000	0,000	12
2	II.	II.	445	Hranice okr. BR - most ev. č. 038 Zl. Hory	65,820	73,094	0,000	0,000	7,274	15
2	II.	II.	445	Most ev. č. 038 - hranice PL Zl. Hory	73,094	74,564	1,470	0,000	0,000	3
2	II.	II.	445	Zl. Hory hranice PL - kř. II/457 Zl. Hory	74,564	72,133	0,000	0,000	2,431	5
2	II.	II.	457	Kř. II/445 Zl. Hory - kř. III/45712 Zl. Hory	46,734	45,852	0,000	0,000	0,882	2
2	III.	III.	45712	Kř. II/457 Zl. Hory - nádraží ČD Zl. Hory	0,000	0,181	0,181	0,000	0,000	1
2	III.	III.	45712	Nádraží ČD Zl. Hory - kř. II/457 Zl. Hory	0,181	0,000	0,000	0,000	0,181	1
2	II.	II.	457	Kř. III/45712 Zl. Hory - PSZÚ Ondřejovice	45,852	43,803	0,000	0,000	2,049	4
<b>Celkem Jízda 2</b>							12,565	0,000	21,325	69
<b>Celkem Okruh</b>							35,218	0,000	46,943	166
<b>Doba nakládky</b>										40
<b>Celkem čas v minutách</b>										206

Název okruhu	JE 4 Z-V
Technologie posypu	Zdrsňovací
Dodavatel	
Zajišťující cestmistrovství	CSM Jeseník
Spojení	775 404 219
Stanoviště	PSZÚ Ondřejovice



- 1. jízda
- 2. jízda
- 3. jízda
- 4. jízda
- 5. jízda

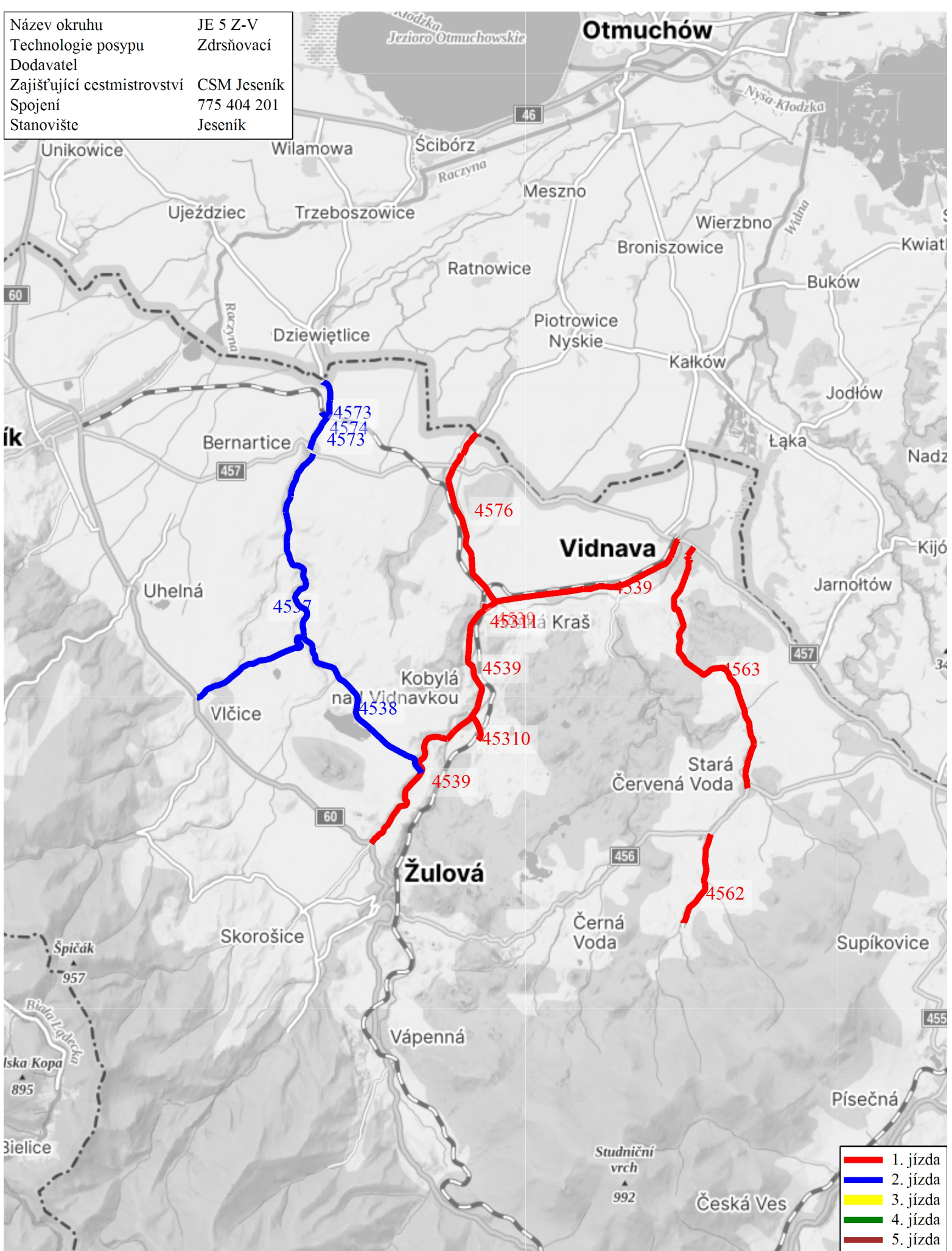
# JE 5 Z-V

<b>Název okruhu</b>		JE 5 Z-V			
Technologie posypu	Zdršňovací	Dodavatel			
Zajišťující cestmistrovství	CSM Jeseník	Stanoviště		Jeseník	
Vozidlo	2M5 3721	Spojení		775 404 201	

Jízda číslo	Pořadí důležitosti	Třída silnice	Číslo silnice	Popis	Staničení od	Staničení do	Posyp km	Pluhování km	Prázdné km	Čas min.
1	IV.	MK		CSM Jeseník - kř. III/45319 Jeseník	0,000	0,450	0,000	0,000	0,450	1
1	III.	III.	45319	kř. MK ul. J. Ježka Jeseník-kř. I/60 Lipová Lázně	2,708	0,000	0,000	0,000	2,708	3
1	IV.	I.	60	Kř. III/45319 Lipová Lázně-kř. III/4539 D. Skorošice	3,787	17,454	0,000	0,000	13,667	27
1	III.	III.	4539	Kř. I/60 D. Skorošice-kř. II/457 V. Kraš	0,000	10,446	0,000	0,000	10,446	21
1	II.	II.	457	V. Kraš-kř. III/Kř. III/ Vidnava	23,108	23,468	0,000	0,000	0,360	1
1	III.	III.	4563	Kř. II/457 Vidnava-kř. II/456 St. Č. Voda	6,089	0,000	0,000	0,000	6,089	12
1	II.	II.	456	Kř. III/4563 St. Č. Voda-kř. III/4562 N. Č. Voda	8,918	7,703	0,000	0,000	1,215	2
1	III.	III.	4562	Kř. II/456 N. Č. Voda-N. Č. Voda točna BUS	0,000	1,956	0,000	0,000	1,956	4
1	III.	III.	4562	N. Č. Voda točna BUS-kř. II/456 N. Č. Voda	1,956	0,000	1,956	0,000	0,000	4
1	II.	II.	456	Kř. III/4562 N. Č. Voda-kř. III/4563 St. Č. Voda	7,703	8,918	0,000	0,000	1,215	2
1	III.	III.	4563	Kř. II/456 St. Č. Voda-kř. II/457 Vidnava	0,000	6,089	6,089	0,000	0,000	12
1	II.	II.	457	Kř. III/4563 Vidnava-III/4539 V. Kraš	23,468	21,108	0,000	0,000	2,360	1
1	III.	III.	4539	Kř. II/457 V. Kraš-kř. III/4576 Hukovice	10,446	6,370	4,076	0,000	0,000	8
1	III.	III.	4576	Kř. III/4539 Hukovice-hraniční přechod H. Heřmanice	0,000	3,834	0,000	0,000	3,834	8
1	III.	III.	4576	Hraniční přechod H. Heřmanice-kř. III/4539 Hukovice	3,834	0,000	3,834	0,000	0,000	8
1	III.	III.	4539	Kř. III/4576 Hukovice-kř. III/45311	6,370	6,093	0,277	0,000	0,000	1
1	III.	III.	45311	Kř. III/4539 Hukovice-Nádraží ČD-Hukovice	0,000	0,153	0,000	0,000	0,153	1
1	I.	III.	45311	Nádraží ČD Hukovice-kř. III/4539 Hukovice	0,153	0,000	0,153	0,000	0,000	1
1	III.	III.	4539	Kř. III/45311 Hukovice-kř. III/45310 Kobylá	6,093	3,704	2,389	0,000	0,000	5
1	III.	III.	45310	Kř. III/4539 Kobylá-nádraží ČD Kobylá	0,000	0,538	0,000	0,000	0,538	2
1	III.	III.	45310	Nádraží ČD Kobylá-kř. III/4539 Kobylá	0,538	0,000	0,538	0,000	0,000	1
1	III.	III.	4539	Kř. III/45310 Kobylá-kř. I/60 D. Skorošice	3,704	0,000	3,704	0,000	0,000	7
1	IV.	I.	60	Kř. III/4539 D. Skorošice-PSZÚ Sedm Lánů	17,454	19,754	0,000	0,000	2,300	5
<b>Celkem Jízda 1</b>							23,016	0,000	47,291	137
2	IV.	I.	60	PSZÚ Sedm Lánů-kř. III/4537 Vlčice	19,745	22,286	0,000	0,000	2,541	5
2	III.	III.	4537	Kř. I/60 Vlčice-kř. III/4578 Buková	0,000	2,716	0,000	0,000	2,716	5
2	III.	III.	4537	Kř. II/457 Bernartice - kř. III/4578 Buková	6,966	2,716	0,000	0,000	4,250	9
2	III.	III.	4538	kř. III/4537 Buková-kř. III/4539 Tomíkovice	0,000	3,925	0,000	0,000	3,925	8
2	III.	III.	4538	Kř. III/4539 Tomíkovice-kř. III/4537 Buková	3,925	0,000	3,925	0,000	0,000	8
2	III.	III.	4537	Kř. III/4538 Buková-kř. II/457 Bernartice	2,716	6,966	0,000	0,000	4,250	9
2	III.	II.	457	Kř. III/4537 Bernartice - kř. III/4573 Bernartice	14,987	14,872	0,000	0,000	0,115	1
2	III.	III.	4573	Kř. II/457 Bernartice - hranice PL Bernartice	0,000	1,544	0,000	0,000	1,544	3
2	III.	III.	4573	Hranice PL Bernartice - kř. III/4574	1,544	0,735	0,809	0,000	0,000	1
2	III.	III.	4574	Kř. III/4573 Bernartice - nádraží ČD Bernartice	0,000	0,142	0,000	0,000	0,142	1
2	III.	III.	4574	Nádraží ČD Bernartice - kř. III/4573 Bernartice	0,142	0,000	0,142	0,000	0,000	1
2	III.	III.	4573	Kř. III/4574 Bernartice-kř. II/457 Bernartice	0,735	0,000	0,735	0,000	0,000	2
2	II.	II.	457	Kř. III/4573 Bernartice-kř. II/4537 Bernartice	14,872	14,987	0,000	0,000	0,115	1

2	III.	III.	4537	Kř. II/457 Bernartice-kř. I/60 Vlčice	6,966	0,000	6,966	0,000	0,000	14
2	IV.	I.	60	Kř. III/4537 Vlčice-kř. III/45319 Lipová	22,286	3,787	0,000	0,000	18,499	37
2	III.	III.	45319	Kř. I/60 Lipová Lázně-kř. MK ul J. Ježka Jeseník	0,000	2,708	0,000	0,000	2,708	3
2	IV.	MK		Kř. III/45319 Jeseník - CSM Jeseník	0,450	0,000	0,000	0,000	0,450	1
<b>Celkem Jízda 2</b>							12,577	0,000	41,255	109
Celkem Okruh							35,593	0,000	88,546	246
<b>Doba nakládky</b>										40
<b>Celkem čas v minutách</b>										286

Název okruhu	JE 5 Z-V
Technologie posypu	Zdršňovací
Dodavatel	
Zajišťující cestmistrovství	CSM Jeseník
Spojení	775 404 201
Stanoviště	Jeseník



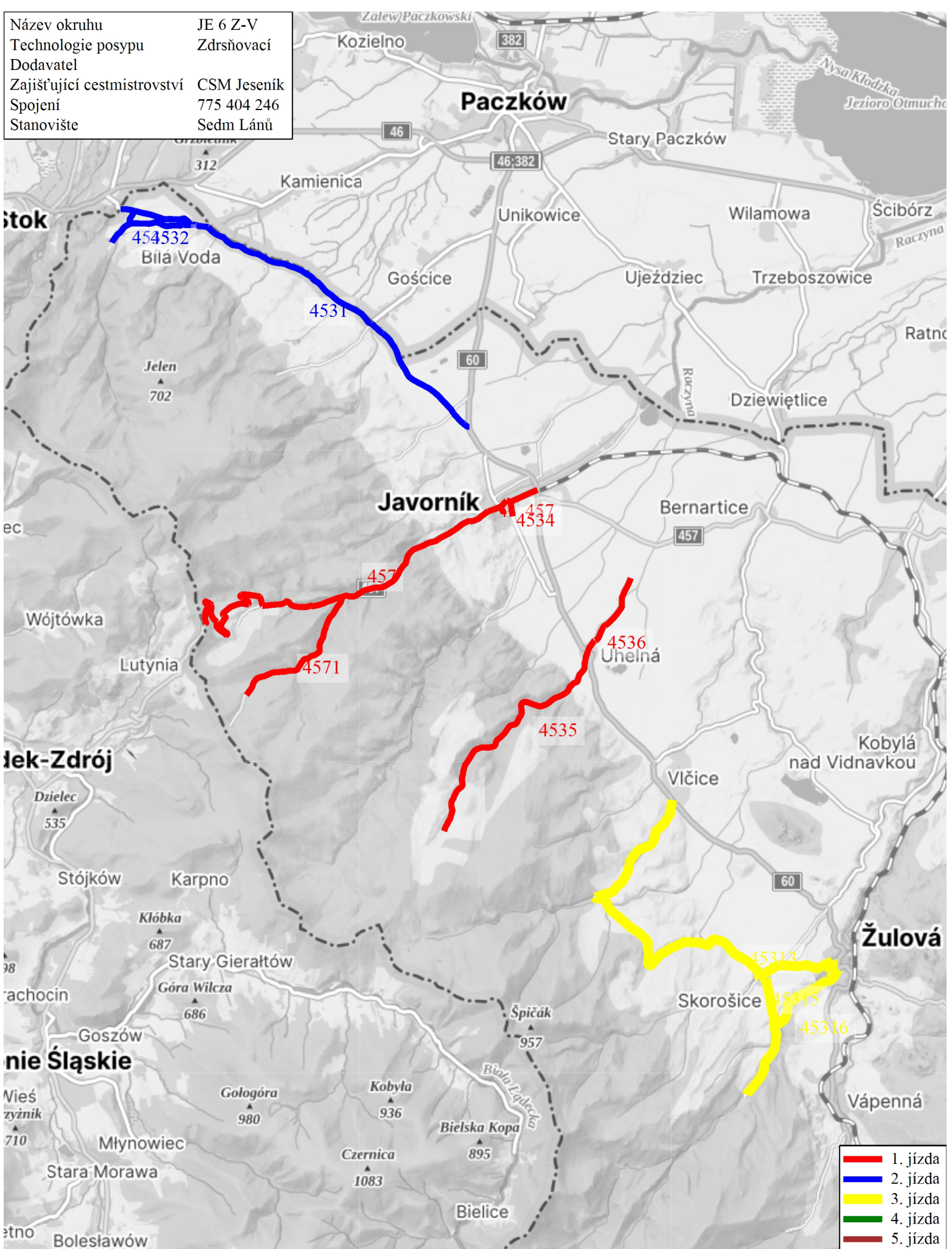
# JE 6 Z-V

<b>Název okruhu</b>		JE 6 Z-V			
Technologie posypu	Zdršňovací	Dodavatel			
Zajišťující cestmistrovství	CSM Jeseník	Stanoviště		Sedm Lánů	
Vozidlo	1M4 1028	Spojení		775 404 246	

Jízda číslo	Pořadí důležitosti	Třída silnice	Číslo silnice	Popis	Staničení od	Staničení do	Posyp km	Pluhování km	Prázdné km	Čas min.
1	IV.	I.	60	PSZÚ Sedm Lánů - kř. II/457 Javorník	19,754	28,503	0,000	0,000	8,749	17
1	II.	II.	457	Kř. I/60 Javorník Ves - kř. III/4534 Javorník	9,709	9,115	0,594	0,000	0,000	1
1	III.	III.	4534	Kř. II/457 Javorník - kř. I/60 Javorník	0,297	0,000	0,297	0,000	0,000	1
1	III.	III.	4534	Kř. I/60 Javorník - kř. II/457 Javorník	0,000	0,297	0,000	0,000	0,297	1
1	II.	II.	457	Kř. III/4534 Javorník - hranice PL Travná	9,115	0,000	9,115	0,000	0,000	19
1	II.	II.	457	Hranice PL Travná - kř. III/4571 Zálesí rozcestí	0,000	5,028	0,000	0,000	5,028	10
1	III.	III.	4571	Kř. II/457 Zálesí rozcestí - konečná Zálesí	0,000	3,062	3,062	0,000	0,000	6
1	III.	III.	4571	Konečná Zálesí - kř. II/457 Zálesí rozcestí	3,062	0,000	0,000	0,000	3,062	6
1	II.	II.	457	Kř. III/4571 Zálesí rozcestí - kř. I/60 Javorník Ves	5,028	9,702	0,000	0,000	4,674	9
1	IV.	I.	60	Kř. II/457 Javorník Ves - kř. III/4535 Uhlená	28,503	25,043	0,000	0,000	3,460	7
1	III.	III.	4535	Kř. I/60 Uhlelná - konečná Nové Vilémovice	0,000	5,324	5,324	0,000	0,000	11
1	III.	III.	4535	Konečná Nové Vilémovice - kř. I/60 Uhlená	5,324	0,000	0,000	0,000	5,324	11
1	III.	III.	4536	Kř. I/60 Uhelná - konečná Uhelná	0,000	1,743	1,743	0,000	0,000	3
1	III.	III.	4536	Konečná Uhelná - kř. I/60 Uhelná	1,743	0,000	0,000	0,000	1,743	3
1	IV.	I.	60	Kř. III/4536 Uhlená - PSZÚ Sedm Lánů	25,043	19,754	0,000	0,000	5,289	11
<b>Celkem Jízda 1</b>							20,135	0,000	37,626	116
2	IV.	I.	60	PSZÚ Sedm Lánů	19,754	30,451	0,000	0,000	10,697	21
2	III.	III.	4572	Bílý Potok bazén - Fořt	0,000	3,403	0,000	0,000	3,403	15
2	III.	III.	4572	Fořt - Bílý Potok bazén	3,403	0,000	0,000	0,000	3,403	15
2	IV.	I.	60	kř. III/4572 B.Potok Bazén-kř. III/4531 P. Potok	29,778	30,451	0,000	0,000	0,673	2
2	III.	III.	4531	kř. I/60 Bílý Potok-statní hr. PL Bílá Voda	0,000	8,663	8,663	0,000	0,000	15
2	III.	III.	4531	Hranice PL Bílá Voda - kř. III/4533 Bílá Voda	8,663	8,372	0,000	0,000	0,291	1
2	III.	III.	4533	Kř. III/4531 Bílá Voda - konečná Bílá Voda	0,000	0,797	0,797	0,000	0,000	2
2	III.	III.	4533	Konečná Bílá Voda - kř. III/4532	0,797	0,306	0,000	0,000	0,491	1
2	III.	III.	4532	Kř. III/4533 Bílá Voda - kř. III/4531 Bílá Voda	1,282	0,000	0,000	1,282	0,000	3
2	III.	III.	4532	Kř. III/4531 Bílá Voda - kř. III/4533 Bílá Voda	0,000	1,282	0,000	0,000	1,282	3
2	III.	III.	4533	Kř. III/4532 Bílá Voda - kř. III/4531 Bílá Voda	0,306	0,000	0,000	0,000	0,306	2
2	III.	III.	4531	Kř. III/4533 Bílá Voda - kř. I/60 Bílý Potok	8,372	0,000	0,000	0,000	8,372	17
2	IV.	I.	60	Kř. III/4531 Bílý Potok - PSZÚ Sedm Lánů	30,451	19,754	0,000	0,000	10,697	21
<b>Celkem Jízda 2</b>							9,460	1,282	39,615	118
3	IV.	I.	60	PSZÚ Sedm Lánů-kř. III/45316 Žulová	19,745	16,037	0,000	0,000	3,708	7
3	III.	III.	45316	Kř. I/60 Žulová-Konečná Nýznero	0,000	3,365	3,365	0,000	0,000	7
3	III.	III.	45316	Konečná Nýznerov-kř. III/45313 Skorošice Pila	3,365	1,822	0,000	0,000	1,543	3
3	IV.	MK		kř. III/45316 Žulová-kř. III/45313 Žulová	0,000	0,189	0,000	0,000	0,189	1
3	III.	III.	45315	kř. III/45316 Skorošice Pila-kř. III/45313 Skorošice	1,071	0,000	0,000	0,000	1,071	2
3	III.	III.	45315	Kř. III/45313 Skorošice-kř. III/45316 Skorošice pila	0,000	1,071	1,071	0,000	0,000	2
3	III.	III.	45316	Kř. III/45315 Skorošice pila-kř. MK ul. Sokolská Žulová	1,822	0,332	0,000	0,000	1,490	3

3	III.	III.	45313	Kř. MK ul. Sokolská Žlová-kř. I/60 Žulová	0,144	0,000	0,000	0,000	0,144	1
3	III.	III.	45313	Kř. I/60 Žulová-kř. I/60 Vlčice Bergov	0,000	9,368	9,368	0,000	0,000	18
3	III.	III.	45313	Kř. I/60 Vlčice Bergo-kř. I/60 Žulová	9,368	0,000	0,000	0,000	9,368	18
3	IV.	I.	60	Kř. III/45313 Žulová-PSZÚ Sedm Lánů	16,066	19,745	0,000	0,000	3,679	3
<b>Celkem Jízda 3</b>							13,804	0,000	21,192	65
Celkem Okruh							43,399	1,282	98,433	299
<b>Doba nakládky</b>										60
<b>Celkem čas v minutách</b>										359

Název okruhu	JE 6 Z-V
Technologie posypu	Zdršňovací
Dodavatel	
Zajišťující cestmistrovství	CSM Jeseník
Spojení	775 404 246
Stanoviště	Sedm Lánů



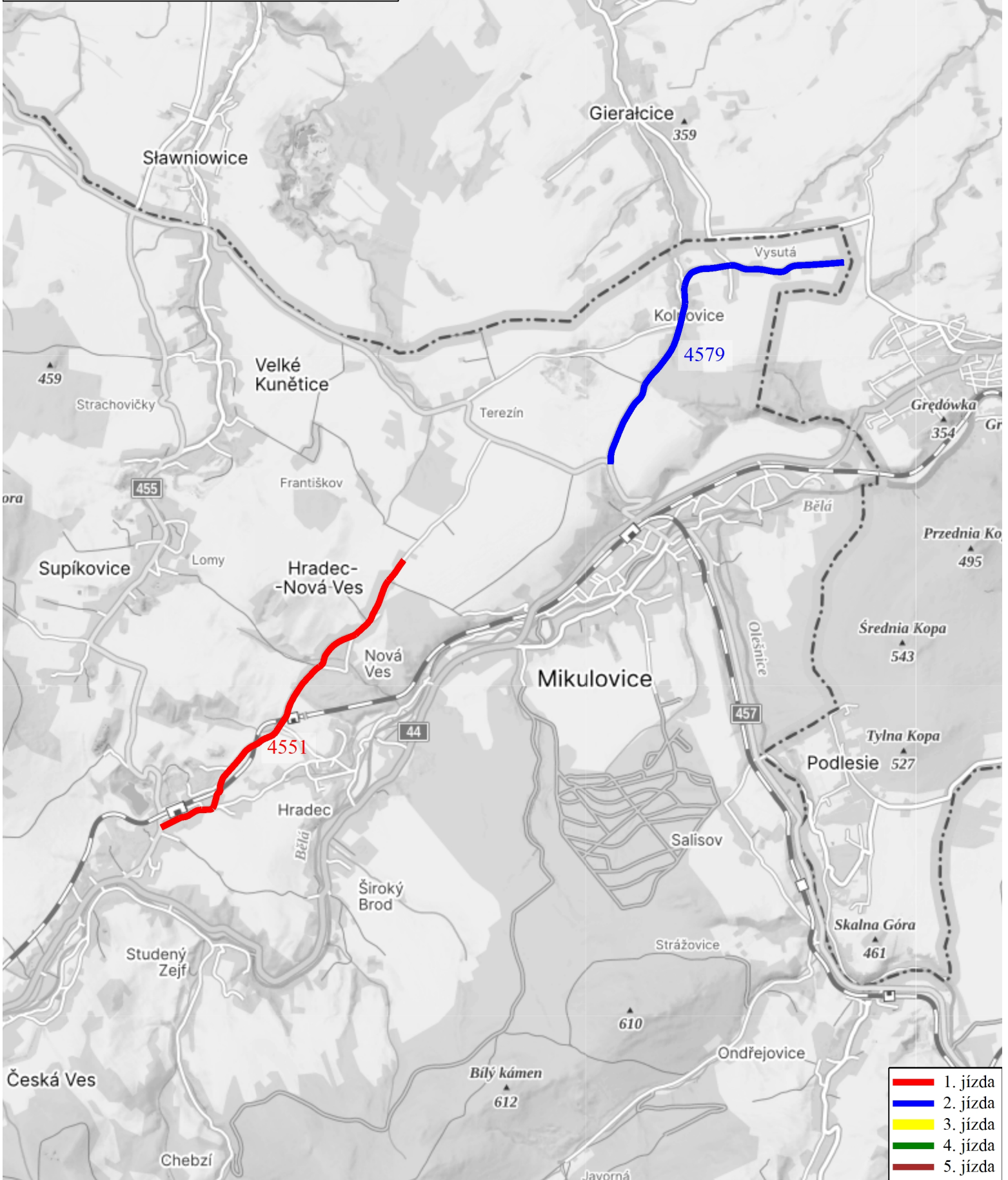
- 1. jízda
- 2. jízda
- 3. jízda
- 4. jízda
- 5. jízda

**JE 7 Z-D**

<b>Název okruhu</b>		JE 7 Z-D			
Technologie posypu	Zdrsňovací	Dodavatel		JPS Pavlovič, Mikulovice	
Zajišťující cestmistrovství	CSM Jeseník	Stanoviště		Mikulovice	
Vozidlo	M01 8319	Spojení		777782536	

Jízda číslo	Pořadí důležitosti	Třída silnice	Číslo silnice	Popis	Staničení od	Staničení do	Posyp km	Pluhování km	Prázdné km	Čas min.
1	III.	III.	4551	Kř. II/455 Písečná - konečná Hradec n/Ves	0,000	3,600	3,600	0,000	0,000	7
1	III.	III.	4551	Konečná Hradec n/Ves - kř. II/455 Písečná	3,600	0,000	0,000	0,000	3,600	7
<b>Celkem Jízda 1</b>							3,600	0,000	3,600	14
2	III.	III.	4579	kř. II/457 Kolnovice rozcestí - konečná Kolnovice	0,000	3,498	3,498	0,000	0,000	7
2	III.	III.	4579	Konečná Kolnovice - kř. II/457 Kolnovice rozcestí	3,498	0,000	0,000	0,000	3,498	7
<b>Celkem Jízda 2</b>							3,498	0,000	3,498	14
<b>Celkem Okruh</b>							7,098	0,000	7,098	28
<b>Doba nakládky</b>										40
<b>Celkem čas v minutách</b>										68

Název okruhu	JE 7 Z-D
Technologie posypu	Zdrsňovací
Dodavatel	JPS Pavlovič, Mikulovice
Zajišťující cestmistrovství	CSM Jeseník
Spojení	77782536
Stanoviště	Mikulovice



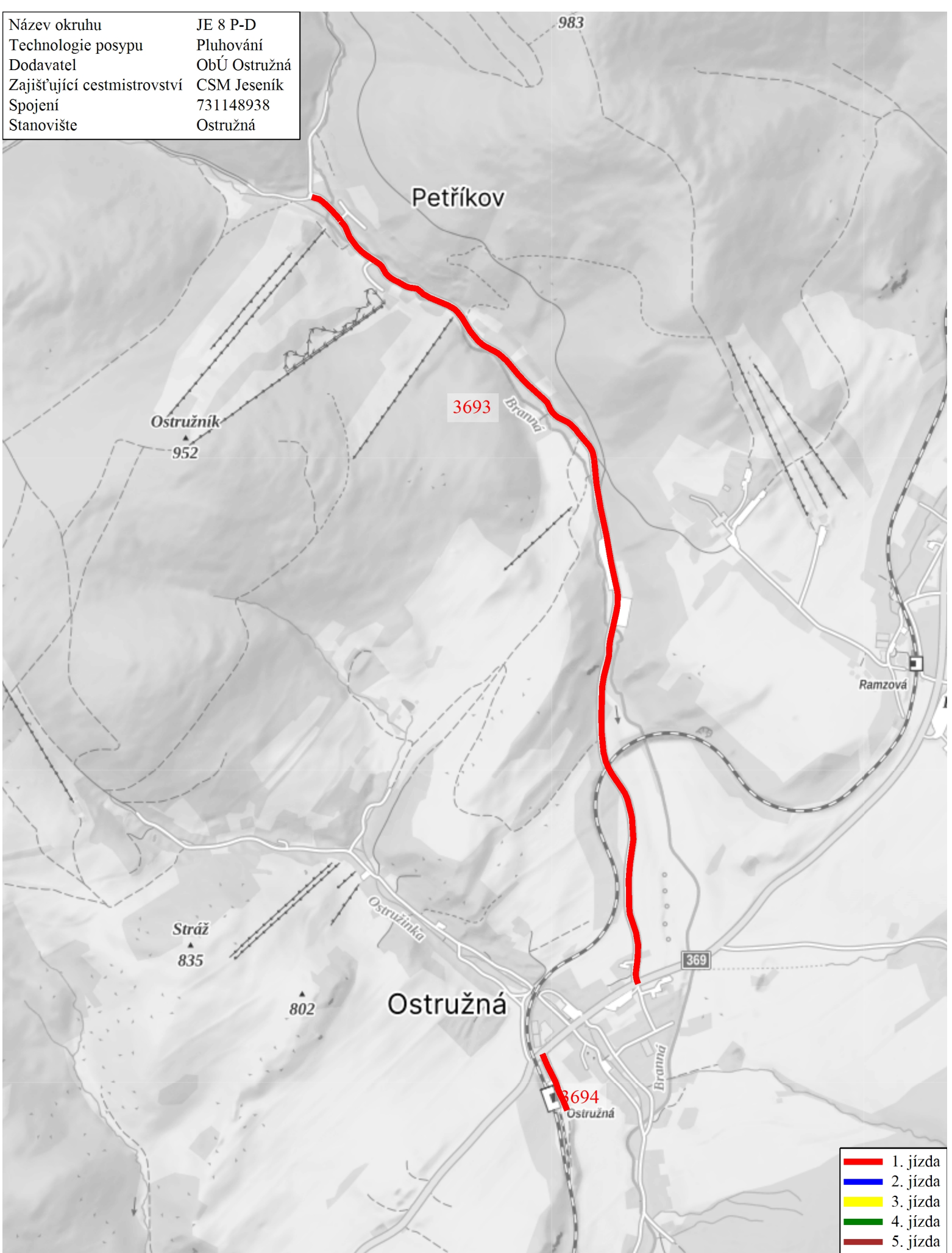
- 1. jízda
- 2. jízda
- 3. jízda
- 4. jízda
- 5. jízda

**JE 8 P-D**

<b>Název okruhu</b>		JE 8 P-D			
Technologie posypu	Pluhování	Dodavatel		ObÚ Ostružná	
Zajišťující cestmistrovství	CSM Jeseník	Stanoviště		Ostružná	
Vozidlo	M01 1125	Spojení		731148938	

Jízda číslo	Pořadí důležitosti	Třída silnice	Číslo silnice	Popis	Staničení od	Staničení do	Posyp km	Pluhování km	Prázdné km	Čas min.
1	III.	III.	3693	Kř. II/369 Ostružná - konečná Petříkov	0,000	2,349	0,000	2,349	0,000	5
1	III.	III.	3693	Konečná Petříkov - kř. II/369 Ostružná	2,349	0,000	0,000	0,000	2,349	5
1	III.	III.	3694	Kř. II/369 Ostružná - nádraží ČD Ostružná	0,000	0,085	0,000	0,085	0,000	1
1	III.	III.	3694	Nádraží ČD Ostružná - kř. II/369 Ostružná	0,085	0,000	0,000	0,000	0,085	1
<b>Celkem Jízda 1</b>							0,000	2,434	2,434	12
<b>Celkem Okruh</b>							0,000	2,434	2,434	12
<b>Doba nakládky</b>										20
<b>Celkem čas v minutách</b>										32

Název okruhu	JE 8 P-D
Technologie posypu	Pluhování
Dodavatel	ObÚ Ostružná
Zajišťující cestmistrovství	CSM Jeseník
Spojení	731148938
Stanoviště	Ostružná



- 1. jízda
- 2. jízda
- 3. jízda
- 4. jízda
- 5. jízda