

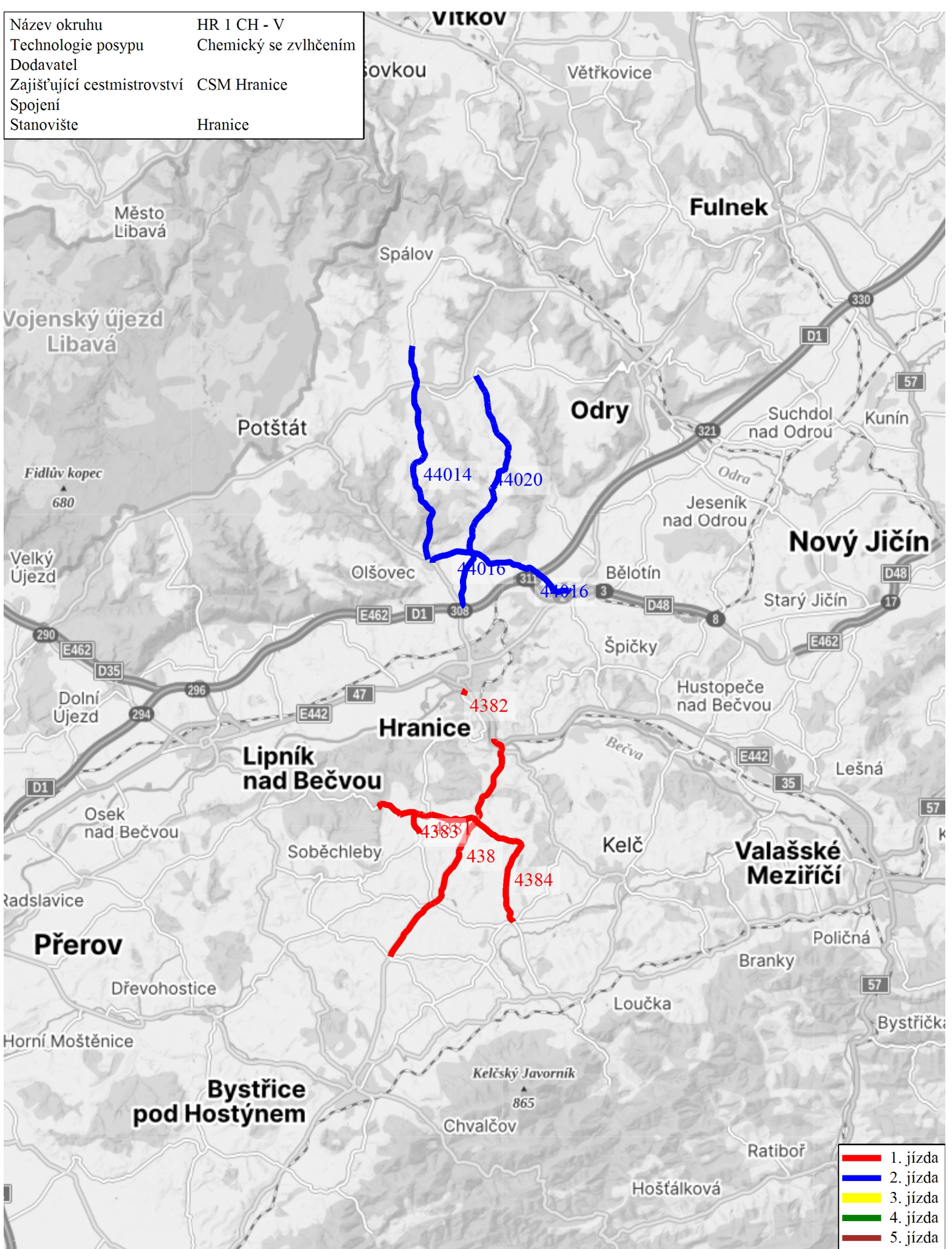
# HR 1 CH - V

<b>Název okruhu</b>		HR 1 CH - V		
Technologie posypu	Chemický se zvlhčením	Dodavatel		
Zajišťující cestmistrovství	CSM Hranice	Stanoviště	Hranice	
Vozidlo	7M3 9247	Spojení		

Jízda číslo	Pořadí důležitosti	Třída silnice	Číslo silnice	Popis	Staničení od	Staničení do	Posyp km	Pluhování km	Prázdné km	Čas min.
1	IV.	MK		stř. ZÚ - kř.III/4382	1,000	2,000	0,000	0,000	1,000	1
1	III.	III.	4382	kř.MK - kř. III/4382	0,239	0,000	0,239	0,000	0,000	1
1	I.	I.	35	kř.III/4382 - kř.II/438	273,027	275,411	0,000	0,000	2,384	3
1	II.	II.	438	kř. I/35 - Opatovice - Býskovice-Vitonice	0,000	10,755	10,755	0,000	0,000	20
1	II.	II.	438	Vitonice - Opatovice kř.III/4381	10,819	3,937	0,000	0,000	6,882	13
1	II.	III.	4381	kř. II/438 Opatovice - Hájenka Paršovice	0,000	4,501	4,501	0,000	0,000	5
1	III.	III.	4381	Hájenka Paršovice - křiž. III/4383	4,501	2,720	0,000	0,000	1,781	5
1	III.	III.	4383	Paršovice kř. III/4381 - Rakov kř. III/4385	0,000	0,933	0,933	0,000	0,000	2
1	III.	III.	4383	Rakov kř. III/4385 - Paršovice kř. III/4381	0,933	0,000	0,000	0,000	0,933	2
1	III.		4381	kř.III/4382 Paršovice - kř. II/438 Opatovice	0,000	4,500	4,500	0,000	0,000	10
1	III.	III.	4384	kř. II/438 Opatovice - Malhotice Všechovice po okružní kř.	0,000	5,608	0,000	0,000	5,608	13
1	III.	III.	4384	Všechovice okr. kř. - Malhotice - Opatovice kř.II/438	5,608	0,000	5,608	0,000	0,000	13
1	II.	II.	438	Opatovice kř.III/4384 - I/35	3,972	0,035	0,000	0,000	3,937	9
1	I.	I.	35	kř.II/438 - kř.III/4382	275,480	273,028	0,000	0,000	2,452	5
1	III.	III.	4382	kř.I/35 - kř. MK	0,005	0,235	0,000	0,000	0,230	1
1	IV.	MK		kř.III/4382 - stř. ZÚ	2,000	1,000	0,000	0,000	1,000	1
<b>Celkem Jízda 1</b>							26,536	0,000	26,207	104
2	III.	III.	4382	stř. ZÚ - kř. III/4382	0,241	0,000	0,000	0,000	0,241	1
2	I.	I.	35	kř. III/4382-křiž. I/47 kruh. objezd U smrku	273,016	271,633	0,000	0,000	1,383	2
2	I.	I.	47	kř. I/35 - rampy I/47	58,594	59,910	0,000	0,000	1,316	2
2	I.	I.	47	rampa I/47 - kř. II/440	59,892	60,021	0,000	0,000	0,129	1
2	II.	II.	440	rampa I/47 - kř. III/44014	43,892	38,992	0,000	0,000	4,900	10
2	II.	II.	44014	kř.II/440 - hr. okresu	0,000	9,450	9,450	0,000	0,000	20
2	II.	II.	44014	hr.okr. - kř. II/440	9,451	0,000	0,000	0,000	9,451	20
2	II.	II.	440	kř. III/44014 - kř. III/44016	38,993	39,221	0,000	0,000	0,228	1
2	III.	III.	44016	Olšovec kř. II/440 - Střítež kř. III/44020	0,000	1,777	1,777	0,000	0,000	2
2	III.	III.	44020	Střítež kř. III/44016 - kř. II/440	2,394	0,000	0,000	0,000	2,394	5
2	III.	III.	44020	kř. II/440 - kř. III/4417	0,000	10,651	10,651	0,000	0,000	20
2	III.	III.	44020	kř. III/4417 - Střítež kř. III/44016	10,646	2,399	0,000	0,000	8,247	15
2	III.	III.	44016	Střítež kř. III/44020 - Bělotin kř. I/47	1,777	6,517	4,740	0,000	0,000	10
2	III.	III.	44016	Bělotin kř. I/47 - Olšovec kř. II/440	6,517	0,039	0,000	0,000	6,478	12
2	II.	II.	440	Olšovec kř. III/44016 - Hranice rampa I/47	39,221	43,719	0,000	0,000	4,498	10
2	I.	I.	47	Hranice kř. II/440 - kř. I/47 rampa	60,042	60,090	0,000	0,000	0,048	1
2	I.	I.	47	Hranice rampa I/47 - kř. I/35 kruh. obj. U Smrku	60,094	58,530	0,000	0,000	1,564	2
2	I.	I.	35	kř. I/47 kruh. obj. U Smrku - kř. III/4382	271,632	273,016	0,000	0,000	1,384	8
2	III.	III.	4382	Hranice kř. I/35 - kř. stř. ZÚ	0,000	0,245	0,000	0,000	0,245	1
<b>Celkem Jízda 2</b>							26,618	0,000	42,506	143
<b>Celkem Okruh</b>							53,154	0,000	68,713	247

Doba nakládky	40
Celkem čas v minutách	287

Název okruhu	HR 1 CH - V
Technologie posypu	Chemický se zvlhčením
Dodavatel	
Zajišťující cestmistrovství	CSM Hranice
Spojení	
Stanoviště	Hranice



- 1. jízda
- 2. jízda
- 3. jízda
- 4. jízda
- 5. jízda

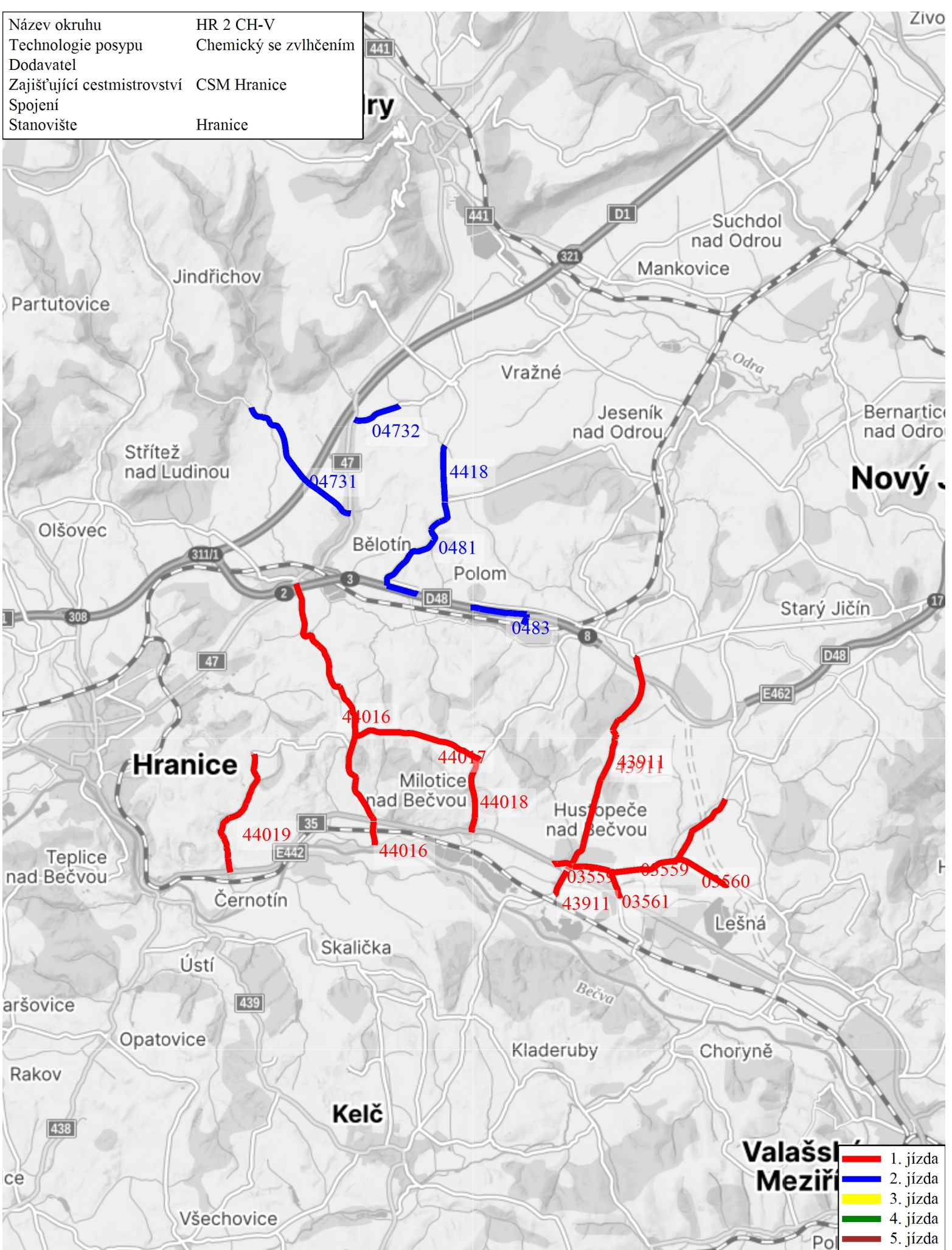
# HR 2 CH-V

<b>Název okruhu</b>		HR 2 CH-V			
Technologie posypu	Chemický se zvlhčením	Dodavatel			
Zajišťující cestmistrovství	CSM Hranice	Stanoviště		Hranice	
Vozidlo	1M1 2976	Spojení			

Jízda číslo	Pořadí důležitosti	Třída silnice	Číslo silnice	Popis	Staničení od	Staničení do	Posyp km	Pluhování km	Prázdné km	Čas min.
1	IV.	III.		stř. ZÚ - kř. III/4382	1,000	2,000	0,000	0,000	1,000	1
1	III.	III.	4382	kř. s MK - kř. I/35	0,250	0,000	0,000	0,000	0,250	1
1	I.	I.	35	Hranice kř. III/4382- kř. III/44016	289,824	297,595	0,000	0,000	7,771	15
1	III.	III.	44016	kř. I/35 - Běloutín kř. I/47	12,136	6,563	5,573	0,000	0,000	12
1	III.	III.	44016	Běloutín kř. I/47 - kř. I/35	6,567	12,143	0,000	0,000	5,576	12
1	III.	III.	44016	Špičky - Kačena	12,143	12,629	0,486	0,000	0,000	3
1	III.	III.	44016	Kačena - Špičky	12,629	12,143	0,000	0,000	0,486	2
1	I.	I.	35	kř. III/44016-Hustopeče kř. III/43911	297,595	301,747	0,000	0,000	4,152	8
1	III.	III.	43911	Hustopeče kř. I/35 - Dub kř. III/04816	4,823	0,000	4,823	0,000	0,000	8
1	III.	III.	43911	Dub kř. III/04816 - Hustopeče kř. III/03559	0,000	4,679	4,679	0,000	0,000	9
1	III.	III.	03559	Hustopeče ul. Školní	0,383	0,000	0,383	0,000	0,000	1
1	III.	III.	03559	Hustopeče ul. Školní	0,000	0,384	0,000	0,000	0,384	1
1	III.	III.	03559	Hustopeče kř. III/43911 - hr. kraje směr Palačov	0,414	4,256	3,842	0,000	0,000	7
1	III.	III.	03559	hr. kraje - Poruba kř. III/03560	4,258	2,630	0,000	0,000	1,628	3
1	III.	III.	03560	Poruba kř. III/03559- hr. kraje směr Lešná	0,021	1,154	1,133	0,000	0,000	2
1	III.	III.	03560	hr. kraje - Poruba kř. III/03559	1,154	0,000	0,000	0,000	1,154	3
1	III.	III.	03559	Poruba kř. III/03560 - Hustopeče kř. III/03561	2,639	0,419	0,000	0,000	2,220	4
1	III.	III.	03561	Hustopeče kř. III/03559 - kř. I/35	0,000	0,562	0,562	0,000	0,000	0
1	III.	III.	03561	kř. I/35 - Hustopeče kř. III/03559	0,562	0,000	0,000	0,000	0,562	1
1	III.	III.	03559	Hustopeče kř. III/03559- kř. III/43911	1,252	0,415	0,000	0,000	0,837	2
1	III.	III.	43911	Hustopeče kř. III/03559- kř. III/43912	4,689	5,401	0,000	0,000	0,712	2
1	III.	III.	43911	Hustopeče kř. III/43912-kř.I/35	5,403	4,854	0,549	0,000	0,000	1
1	I.	I.	35	Hustopeče kř. III/43911- Milotice kř. III/44018	301,761	299,623	0,000	0,000	2,138	4
1	I.	III.	44018	Milotice kř. I/35-Hr.Loučky kř. III/44017	0,000	1,557	1,557	0,000	0,000	3
1	III.	III.	44017	Hr.Loučky kř. III/44018-Špičky kř. III/44016	2,706	0,000	2,706	0,000	0,000	4
1	III.	III.	44017	Špičky kř. III/44016-Hr.Loučky kř. III/44018	0,000	2,706	0,000	0,000	2,706	4
1	III.	III.	44018	Hr.Loučky kř. III/44017-Milotice kř. I/35	1,557	0,000	0,000	0,000	1,557	3
1	III.	III.	35	Milotice kř. III/44018-Černotín kř. III/44019	299,622	294,195	0,000	0,000	5,427	10
1	III.	III.	44019	Černotín kř. I/35 - Hluzov Na Hluzovském Kopci	0,000	2,780	2,780	0,000	0,000	6
1	III.	III.	44019	Hluzov Na Hluzovském Kopci-Černotín kř. I/35	2,780	0,000	0,000	0,000	2,780	6
1	III.	I.	35	Černotín kř. III/44019-Hranice kř. III/4382	294,195	289,824	0,000	0,000	4,371	9
1	III.	III.	4382	Hranice kř. I/35-kř. MK	0,000	0,250	0,000	0,000	0,250	0
1	III.	MK		Hranice kř. III/4382-stř. ZÚ	2,000	1,000	0,000	0,000	1,000	1
<b>Celkem Jízda 1</b>							29,073	0,000	46,961	148
2	III.	MK		stř. ZÚ - kř. III/4382	1,000	2,000	0,000	0,000	1,000	1
2	III.	MK	4382	Hranice kř. MK - kř. I/35	0,250	0,000	0,000	0,000	0,250	1
2	III.	MK	35	Hranice kř. III/4382- kruh. obj. I/47 U smrku	289,851	288,520	0,000	0,000	1,331	3
2	I.	I.	47	kruh. objezd U smrku - rampa D46	58,518	64,864	0,000	0,000	6,346	12
2	I.	I.	D48	Běloutín kř. I/47- kř. I/48	1,555	3,086	0,000	0,000	1,531	2

2	I.	I.	48	Bělotín kř. D48- polom rampa I/48	3,024	5,382	0,000	0,000	2,358	5
2	I.	I.	0483	Polom rampa I/48-vlakové nádraží	0,060	1,328	0,000	0,000	1,268	3
2	III.	I.	0483	Polom nádraží - rampa I/48	1,331	0,000	1,331	0,000	0,000	2
2	I.	I.	48	Polom kř. III/0483-rampa Lučice	6,541	4,134	0,000	0,000	2,407	5
2	III.	III.	0481	rampa Lučice - kř. III/4481	0,000	3,064	3,064	0,000	0,000	6
2	III.	III.	4418	kř. III/0481-hr. kraje	11,561	10,406	1,155	0,000	0,000	2
2	III.	III.	4418	hr. kraje - Hynčice kř. III/04732	10,400	8,771	0,000	0,000	1,629	3
2	III.	III.	04732	Hynčice kř. III/4418 - hr. kraje	2,192	1,000	0,000	0,000	1,192	2
2	III.	III.	04732	hr. kraje - kř. I/47	1,000	0,000	1,000	0,000	0,000	2
2	III.	III.	04732	kř. I/47 - Hynčice kř. III/4418	0,000	2,192	0,000	0,000	2,192	4
2	III.	III.	4418	Hynčice kř. III/04732 - kř. III/0481	8,775	11,561	0,000	0,000	2,786	6
2	III.	III.	0481	kř. III/4418- rampa Lučice	3,064	0,000	0,000	0,000	3,064	6
2	I.	I.	48	rampa Lučice - Bělotín kř. I/47	4,288	3,060	0,000	0,000	1,228	2
2	I.	I.	47	Bělotín kř. I/48 - kř. III/04731	65,796	67,157	0,000	0,000	1,361	2
2	III.	I.	04731	Bělotín kř. I/47 - Nejdek	0,000	3,165	3,165	0,000	0,000	6
2	III.	III.	04731	Nejdek - Bělotín kř. I/47	3,165	0,000	0,000	0,000	3,165	6
2	I.	I.	47	Bělotín kř. III/04731 - Hranice kru.obj. U smrku kř. I/35	67,132	58,493	0,000	0,000	8,639	15
2	I.	I.	35	kruh. objezd U smrku - kř. III/4382	288,445	289,815	0,000	0,000	1,370	4
2	III.	III.	4382	Hranice kř. I/35 - kř. MK	0,000	0,250	0,000	0,000	0,250	1
2	III.	MK		kř. III/4382 - stř. ZÚ	2,000	1,000	0,000	0,000	1,000	1
<b>Celkem Jízda 2</b>							9,715	0,000	44,367	102
Celkem Okruh							38,788	0,000	91,328	250
<b>Doba nakládky</b>										40
<b>Celkem čas v minutách</b>										290

Název okruhu	HR 2 CH-V
Technologie posypu	Chemický se zvlhčením
Dodavatel	
Zajišťující cestmistrovství	CSM Hranice
Spojení	
Stanoviště	Hranice



# HR 3 CH - V

<b>Název okruhu</b>		HR 3 CH - V			
Technologie posypu	Chemický se zvlhčením	Dodavatel		SSOK	
Zajišťující cestmistrovství	CSM Hranice	Stanoviště		Hranice	
Vozidlo	6M8 4563	Spojení			

Jízda číslo	Pořadí důležitosti	Třída silnice	Číslo silnice	Popis	Staničení od	Staničení do	Posyp km	Pluhování km	Prázdné km	Čas min.
1	IV.	MK		SÚ Hranice - kř.III/4382	1,000	2,000	0,000	0,000	1,000	1
1	III.	III.	4382	kř.MK - kř.I/35	0,237	0,000	0,000	0,000	0,237	1
1	IV.		35	Hranice kř. s MK - Teplice kř s II/438	288,795	291,617	0,000	0,000	2,822	4
1	II.	II.	438	kř.I/35 - kř.II/439	0,000	0,668	0,000	0,000	0,668	1
1	II.	II.	439	kř.II/438 - kř.III/43910 Horní Těšice	0,000	5,581	5,581	0,000	0,000	12
1	III.	III.	43910	kř.II/439 Horní Těšice- kř.III/4387 Všechnovice	0,000	3,949	3,949	0,000	0,000	8
1	III.	III.	4387	kř.III/43910 Všechnovice - kř.III/4389 Všechnovice	4,176	3,560	0,616	0,000	0,000	1
1	III.	III.	4389	kř. III/4387 Všechnovice - kř.III/43811 Drholec	7,465	5,515	1,950	0,000	0,000	4
1	III.	III.	43811	Drholec - Horní Újezd konec obce	1,832	3,640	1,808	0,000	0,000	4
1	III.	III.	43811	konec obce Horní Újezd-kř. III/4388	3,640	3,415	0,000	0,000	0,225	1
1	III.	III.	4388	Horní Újezd -Býškovice	2,437	0,000	2,437	0,000	0,000	5
1	III.	III.	4387	kř.III/4388 Horní Újezd - kř.II438 Býškovice	0,606	0,000	0,606	0,000	0,000	1
1	II.	III.	438	kř.III/4387 - kř.III/4385	8,131	7,918	0,213	0,000	0,000	1
1	III.	III.	4385	Býškovice - Rakov	0,000	3,793	3,793	0,000	0,000	9
1	III.	III.	4381	kř.III/4385 Rakov - kř.III/4382 Paršovice	2,158	2,048	0,110	0,000	0,000	1
1	III.	III.	4382	kř.III/4381 - MK	8,062	0,289	0,000	0,000	7,773	16
1	IV.	MK		kř.III/4382 - SÚ Hranice	2,000	1,000	0,000	0,000	1,000	1
<b>Celkem Jízda 1</b>							21,063	0,000	13,725	71
2	IV.	MK		SÚ Hranice - kř.III/4382	1,000	2,000	0,000	0,000	1,000	1
2	III.	III.	4382	kř. MK - kř.I/35	0,236	0,004	0,000	0,000	0,232	1
2	IV.		35	kř.III/4382 - kř.II/438	288,795	285,617	0,000	0,000	3,178	6
2	II.	II.	438	kř.I/35 - kř.II/439	0,000	0,668	0,000	0,000	0,668	2
2	II.	II.	439	kř.II/438 - kř.III/4392 Ústí	0,000	1,881	0,000	0,000	1,881	4
2	III.	III.	4392	kř.II/439 - kř.III/4395 Skalička	0,000	3,510	3,510	0,000	0,000	8
2	III.	III.	4395	kř.II/4392 - hr.okresu	0,000	2,174	2,174	0,000	0,000	5
2	III.	III.	4395	hr.okresu - III/4396	2,178	1,512	0,000	0,000	0,666	2
2	III.	III.	4396	Kř III/4395 Zámrsky - hranice okr.r. okr.	0,058	0,869	0,811	0,000	0,000	5
2	III.	III.	4396	hr. okr. - Kř III/4395 Zámrsky	0,869	0,058	0,000	0,000	0,811	5
2	III.	III.	4395	kř.III/4396 - kř.III/4392	1,513	0,000	0,000	0,000	1,513	4
2	III.	III.	4392	kř.III/4395 - kř.III/4398	3,501	5,485	1,984	0,000	0,000	4
2	III.	III.	4398	kř.III/4392 - Dolní Těšice	0,028	1,268	1,240	0,000	0,000	3
2	III.	III.	4398	Dolní Těšice - kř.III/4392	1,268	0,028	0,000	0,000	1,240	3
2	III.	III.	4392	kř.III/4398 -hr.okr- Skalička - II/439 Ústí	5,483	0,000	0,000	0,000	5,483	12
2	II.	III.	439	Ústí - Horní Těšice kř s III/4399	1,883	0,840	0,000	0,000	1,043	4
2	III.	III.	4399	kř.II/439 - konec obce Horní Těšice	0,009	0,688	0,679	0,000	0,000	2
2	III.	III.	4399	konec obce Horní Těšice - kř.II/439	0,688	0,000	0,000	0,000	0,688	2
2	II.	III.	439	Horní Těšice - kř s III/43910	4,840	5,585	0,000	0,000	0,745	1
2	II.	III.	43910	Horní Těšice - Všechnovice	0,004	3,946	0,000	0,000	3,942	11
2	III.	III.	4387	kř.III/01864 - kř.III/43921	4,011	5,969	0,000	0,000	1,958	4

2	III.	III.	01864	kř.III/4387 - kř. II/150 Komárno	3,529	3,000	0,529	0,000	0,000	8
2	III.	III.	01864	kř. II/150 Komárno - kř.III/4387	0,000	3,529	0,000	0,000	3,529	8
2	III.	III.	4387	Všechnovice -kř-/III01864 po kř/III43910	4,011	4,159	0,000	0,000	0,148	1
2	III.	III.	4387	kř.III/01864 Všechnovice - kř.III/43921	4,159	5,969	1,810	0,000	0,000	1
2	III.	III.	4387	kř.III/43921 -kř.III/43910	5,969	4,159	1,810	0,000	0,000	4
2	III.	III.	43910	kř. III/4387 Všechnovice- kř.II/439 Horní Těšice	3,949	0,000	0,000	0,000	3,949	8
2	II.	II.	439	Horní Těšice - Ústí kř s III/4391	5,586	1,566	0,000	0,000	4,020	6
2	III.	III.	4391	Kř. II/439 Ústí- konec obce	0,052	0,622	0,570	0,000	0,000	1
2	III.	III.	4391	konec obce - kř. II/439Ústí	0,622	0,052	0,000	0,000	0,570	1
2	II.	II.	439	kř.III/4391 - kř.II/438	1,557	0,000	0,000	0,000	1,557	4
2	II.	II.	438	kř.II/439 - kř.I/35	0,668	0,000	0,000	0,000	0,668	2
2	I.		35	kř.II/438 - kř.III/4382	291,617	288,795	0,000	0,000	2,822	6
2	III.	III.	4382	kř.I/35 - kř.MK	0,004	0,235	0,000	0,000	0,231	1
2	IV.	MK		kř.III/4382 - SŮ Hranice	2,000	1,000	0,000	0,000	1,000	1
<b>Celkem Jízda 2</b>							15,117	0,000	43,542	141
<b>Celkem Okruh</b>							36,180	0,000	57,267	212
<b>Doba nakládky</b>										40
<b>Celkem čas v minutách</b>										252

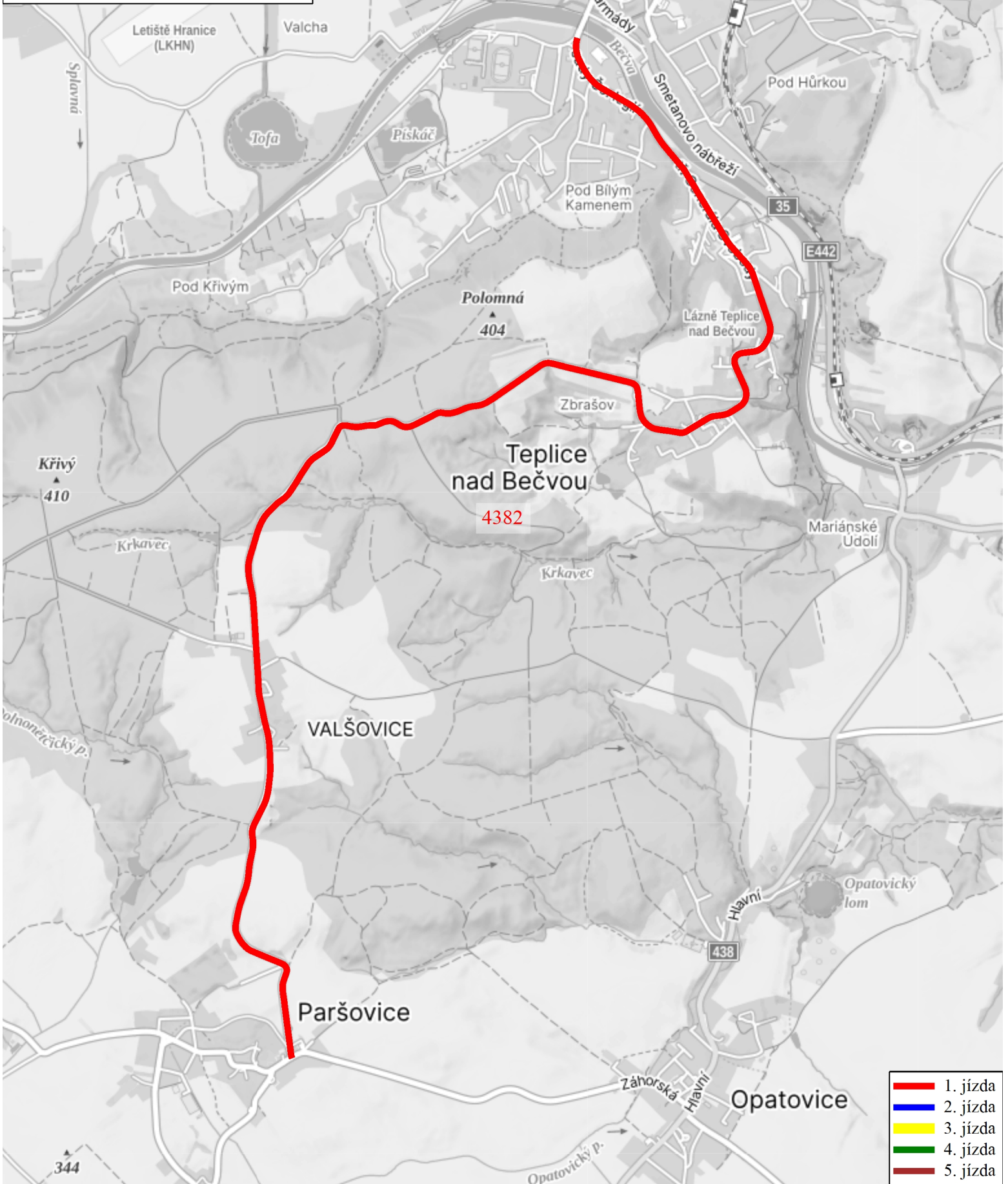


# HR 3 Z- V

<b>Název okruhu</b>		HR 3 Z- V	
Technologie posypu	Zdrsňovací	Dodavatel	SSOK
Zajišťující cestmistrovství	CSM Hranice	Stanoviště	Hranice
Vozidlo	OCO 58-96	Spojení	

Jízda číslo	Pořadí důležitosti	Třída silnice	Číslo silnice	Popis	Staničení od	Staničení do	Posyp km	Pluhování km	Prázdné km	Čas min.
1	IV.	MK		SÚ Hranice - kř.III/4382	1,000	2,000	0,000	0,000	1,000	1
1	III.	III.	4382	kř. MK-Teplice-Paršovice kř.III/4381	0,235	8,062	7,827	0,000	0,000	15
1	III.	III.	4382	Paršovice- kř.MK-Teplice	8,062	0,235	0,000	0,000	7,827	15
1	IV.	MK		kř. III/4382 s MK Hranice - CSM Hranice	2,000	1,000	0,000	0,000	1,000	1
<b>Celkem Jízda 1</b>							7,827	0,000	9,827	32
<b>Celkem Okruh</b>							7,827	0,000	9,827	32
<b>Doba nakládky</b>										20
<b>Celkem čas v minutách</b>										52

Název okruhu	HR 3 Z- V
Technologie posypu	Zdrsňovací
Dodavatel	SSOK
Zajišťující cestmistrovství	CSM Hranice
Spojení	
Stanoviště	Hranice



- 1. jízda
- 2. jízda
- 3. jízda
- 4. jízda
- 5. jízda

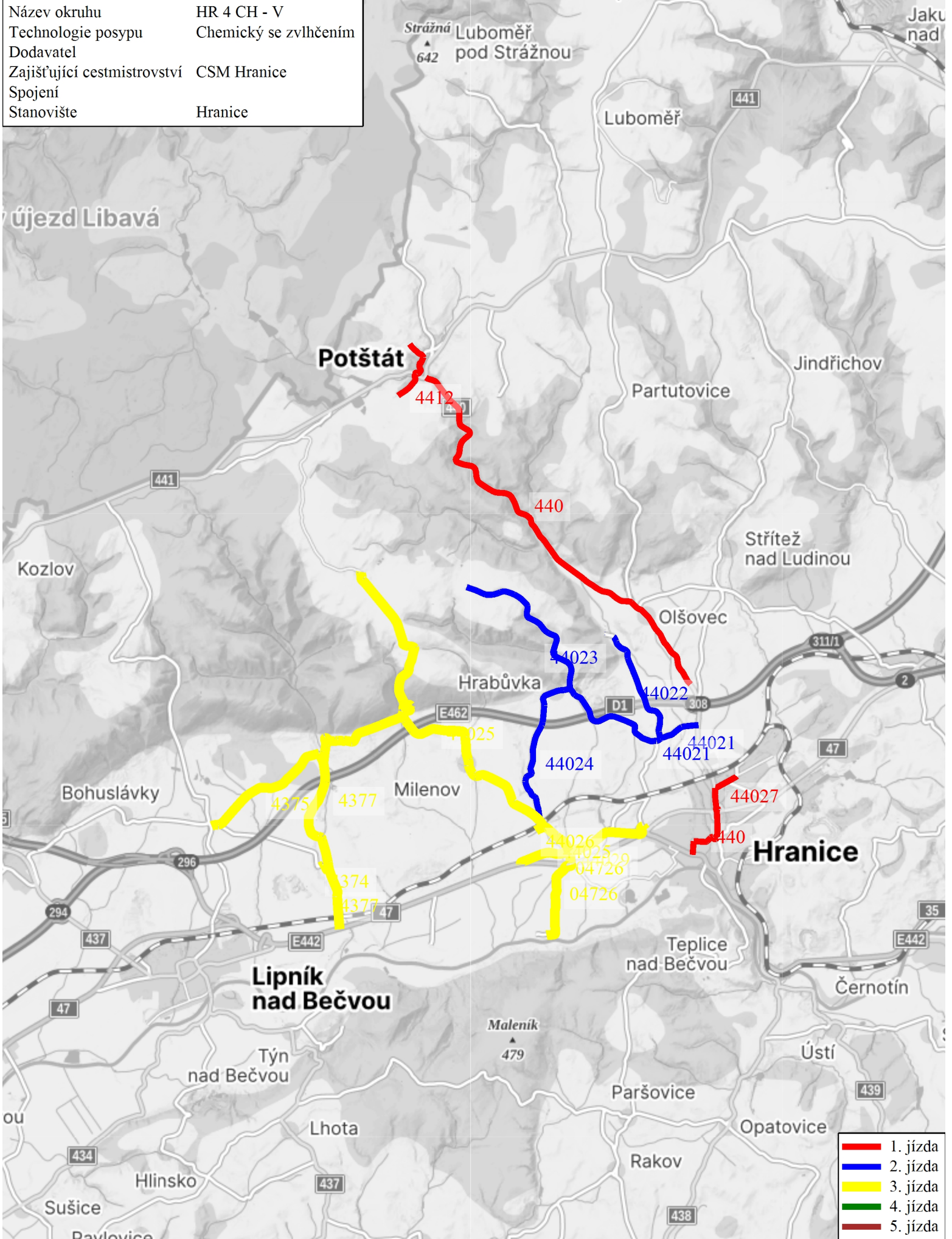
# HR 4 CH - V

<b>Název okruhu</b>		HR 4 CH - V			
Technologie posypu	Chemický se zvlhčením	Dodavatel			
Zajišťující cestmistrovství	CSM Hranice	Stanoviště		Hranice	
Vozidlo	4M1 0379	Spojení			

Jízda číslo	Pořadí důležitosti	Třída silnice	Číslo silnice	Popis	Staničení od	Staničení do	Posyp km	Pluhování km	Prázdné km	Čas min.
1	IV.	MK	MK	stř. ZÚ - kř. III/4382	1,000	2,000	0,000	0,000	1,000	1
1	IV.	III.	4382	Hranice kř. MK - kř. I/35	0,250	0,000	0,000	0,000	0,250	1
1	I.	I.	35	Hranice kř. III/4382 - kř. II/440	273,015	272,631	0,000	0,000	0,384	1
1	II.	II.	440	Hranice kř. I/35 - kř. III/44027	45,119	43,324	1,795	0,000	0,000	3
1	III.	III.	44027	Hranice kř. II/440 - kř. ul. Tovární	0,000	0,498	0,498	0,000	0,000	2
1	III.	III.	44027	Hranice kř. ul. Tovární - kř. II/440	0,498	0,000	0,000	0,000	0,498	2
1	III.	II.	440	Hranice kř. III/44027 - Potštát kř. II/441	43,326	33,310	10,016	0,000	0,000	22
1	II.	II.	440	Potštát zač. obce - kř. II/441	33,310	31,910	0,000	0,000	1,400	3
1	II.	II.	441	Potštát kř. II/440 - kř. III/4412	14,881	14,641	0,000	0,000	0,240	1
1	III.	III.	4412	Potštát kř. II/441 - konec silnice III/4412 Padesát lánů	0,000	0,623	0,623	0,000	0,000	2
1	III.	III.	4412	Potštát III/4412 Padesát lánů - kř. II/441	0,623	0,000	0,000	0,000	0,623	1
1	II.	II.	441	Potštát kř. III/4412 - kř. II/440	14,640	14,886	0,000	0,000	0,246	1
1	III.	II.	440	Potštát kř. II/441 - Hranice kř. I/35	31,910	45,119	0,000	0,000	13,209	26
1	I.	I.	35	Hranice kř. I/35 - kř. III/4382	272,626	273,018	0,000	0,000	0,392	2
1	III.	III.	4382	Hranice kř. I/35 - křiž. MK	0,000	0,250	0,000	0,000	0,250	1
1	IV.	MK	MK	Hranice kř. III/4382 - stř. ZÚ	2,000	1,000	0,000	0,000	1,000	1
<b>Celkem Jízda 1</b>							12,932	0,000	19,492	70
2	IV.	MK	MK	stř. ZÚ - kř. III/4382	1,000	2,000	0,000	0,000	1,000	1
2	III.	III.	4382	Hranice kř. MK - kř. I/35	0,000	0,250	0,000	0,000	0,250	1
2	I.	I.	35	Hranice kř. III/4382 - kruh. obj I/47 U smrku	273,013	271,634	0,000	0,000	1,379	3
2	I.	I.	35	Hranice kř. III/4382 - kř. II/440	273,015	272,635	0,000	0,000	0,380	1
2	II.	II.	440	Hranice kř. I/35 - kř. III/44021 Velká	45,119	41,963	0,000	0,000	3,156	6
2	III.	III.	44021	Velká kř. II/440 - Velká kř. III/44022	0,000	0,850	0,850	0,000	0,000	2
2	III.	III.	44022	Velká kř. III/44021 - Lhotka	0,000	2,457	2,457	0,000	0,000	5
2	III.	III.	44022	Lhotka - Velká kř. III/44021	2,458	0,000	0,000	0,000	2,458	5
2	III.	III.	44021	Velká kř. III/44022 - kř. III/44023	0,855	0,944	0,089	0,000	0,000	1
2	III.	III.	44023	Velká kř. III/44021 - Radíkov	0,028	5,982	5,954	0,000	0,000	12
2	III.	III.	44023	Radíkov - Hrabůvka kř. III/44024	5,982	2,415	0,000	0,000	3,567	7
2	III.	III.	44024	Hrabůvka kř. III/44023 - Drahotuše kř. III/44025	3,313	0,000	3,313	0,000	0,000	6
2	III.	III.	44024	Drahotuše kř. III/44025 - Hrabůvka kř. III/44023	0,000	3,313	0,000	0,000	3,313	6
2	III.	III.	44023	Hrabůvka kř. III/44024 - Velká kř. III/44021	2,384	0,000	0,000	0,000	2,384	5
2	III.	III.	44021	Velká kř. III/44023 - kř. II/440	0,936	0,000	0,000	0,000	0,936	2
2	II.	II.	440	Velká kř. III/44021 - Hranice kř. I/35	41,963	45,118	0,000	0,000	3,155	6
2	I.	I.	35	Hranice kř. II/440 - kř. III/4382	272,639	273,023	0,000	0,000	0,384	1
2	III.	III.	4382	Hranice kř. I/35 - kř. MK	0,005	0,250	0,000	0,000	0,245	1
2	IV.	MK	MK	Hranice kř. III/4382 - stř. ZÚ	2,000	1,000	0,000	0,000	1,000	1
<b>Celkem Jízda 2</b>							12,663	0,000	23,607	72
3	IV.	MK	MK	stř. ZÚ - kř. III/4382	1,000	2,000	0,000	0,000	1,000	1
3	III.	III.	4382	Hranice kř. MK - kř. I/35	0,251	0,004	0,000	0,000	0,247	1

3	I.	I.	35	Hranice kř. III/4382 - kř. I/47 kr.obj. U smrku	273,029	271,634	0,000	0,000	1,395	3
3	III.	III.	44029	Drahotuše kř. I/47 kr.obj. U smrku - kř. I/47 směr Slavíč	2,941	0,038	2,903	0,000	0,000	6
3	III.	III.	44025	Drahotuše kř. I/47 směr Slavíč - kř. III/44025	0,039	1,103	0,000	0,000	1,064	2
3	III.	III.	04726	Drahotuše kř. III/44025 - kr.obj. I/47 U Jakuba	0,000	0,226	0,226	0,000	0,000	1
3	III.	III.	04726	kr.obj. I/47 U Jakuba - Drahotuše kř. III/44025	0,226	0,000	0,000	0,000	0,226	1
3	III.	III.	44025	Drahotuše kř. III/44026 - III/44026 Drahotuše nádraží	0,000	0,759	0,759	0,000	0,000	2
3	III.	III.	44026	Drahotuše kř. III/44025 - Drahotuše nádraží	0,000	0,198	0,198	0,000	0,000	1
3	III.	III.	44026	Drahotuše nádraží - kř. III/44025	0,198	0,000	0,000	0,000	0,198	1
3	III.	III.	44025	Drahotuše kř. III/44026 - Středolesí	0,754	9,007	8,253	0,000	0,000	17
3	III.	III.	44025	Středolesí - kř. III/4377 Hájenka	9,007	5,057	0,000	0,000	3,950	8
3	III.	III.	4377	kř. III/44025 Hájenka-Jezernice kř. III/4374	5,953	1,284	4,669	0,000	0,000	10
3	III.	III.	4374	Jezernice kř. III/4377 - kř. MK	2,819	2,569	0,250	0,000	0,000	1
3	III.	III.	4374	Jezernice kř. MK - kř. III/4377	2,569	2,819	0,000	0,000	0,250	1
3	III.	III.	4377	Jezernice kř. III/4374 - kř. I/47	1,284	0,000	1,284	0,000	0,000	2
3	III.	III.	4377	Jezernice kř. I/47-Podhoří kř. III/4375	0,000	3,803	0,000	0,000	3,803	8
3	III.	III.	4375	Podhoří kř. III/4377-Loučka kř. III/4371	2,832	0,000	2,832	0,000	0,000	6
3	III.	III.	4375	Loučka kř. III/4371-Podhoří kř. III/4377	0,000	2,832	0,000	0,000	2,832	5
3	III.	III.	4377	Podhoří kř. III/4375 - Hájenka kř. III/44025	3,803	5,953	0,000	0,000	2,150	4
3	III.	III.	44025	kř. III/4377 Hájenka - Drahotuše kř. III/44029	5,059	0,029	0,000	0,000	5,030	10
3	III.	III.	04726	Drahotuše - Rybáře	0,228	2,008	1,780	0,000	0,000	4
3	III.	III.	04726	Rybáře - Drahotuše	2,008	0,000	0,000	0,000	2,008	2
3	III.	III.	44029	Drahotuše kř. III/44025 - kr.obj. I/47 U smrku	1,104	2,935	0,000	0,000	1,831	4
3	I.	I.	35	kruh.obj. I/47 U smrku - Hranice kř. III/4382	271,633	273,019	0,000	0,000	1,386	2
3	III.	III.	4382	Hranice kř. I/35 - kř. MK	0,000	0,252	0,000	0,000	0,252	1
3	IV.	MK	MK	Hranice kř. III/4382 - stf, ZÚ	2,000	1,000	0,000	0,000	1,000	1
<b>Celkem Jízda 3</b>							23,154	0,000	28,622	105
Celkem Okruh							48,749	0,000	71,721	247
<b>Doba nakládky</b>										60
<b>Celkem čas v minutách</b>										307

Název okruhu	HR 4 CH - V
Technologie posypu	Chemický se zvlhčením
Dodavatel	
Zajišťující cestmistrovství	CSM Hranice
Spojení	
Stanoviště	Hranice



- 1. jízda
- 2. jízda
- 3. jízda
- 4. jízda
- 5. jízda