

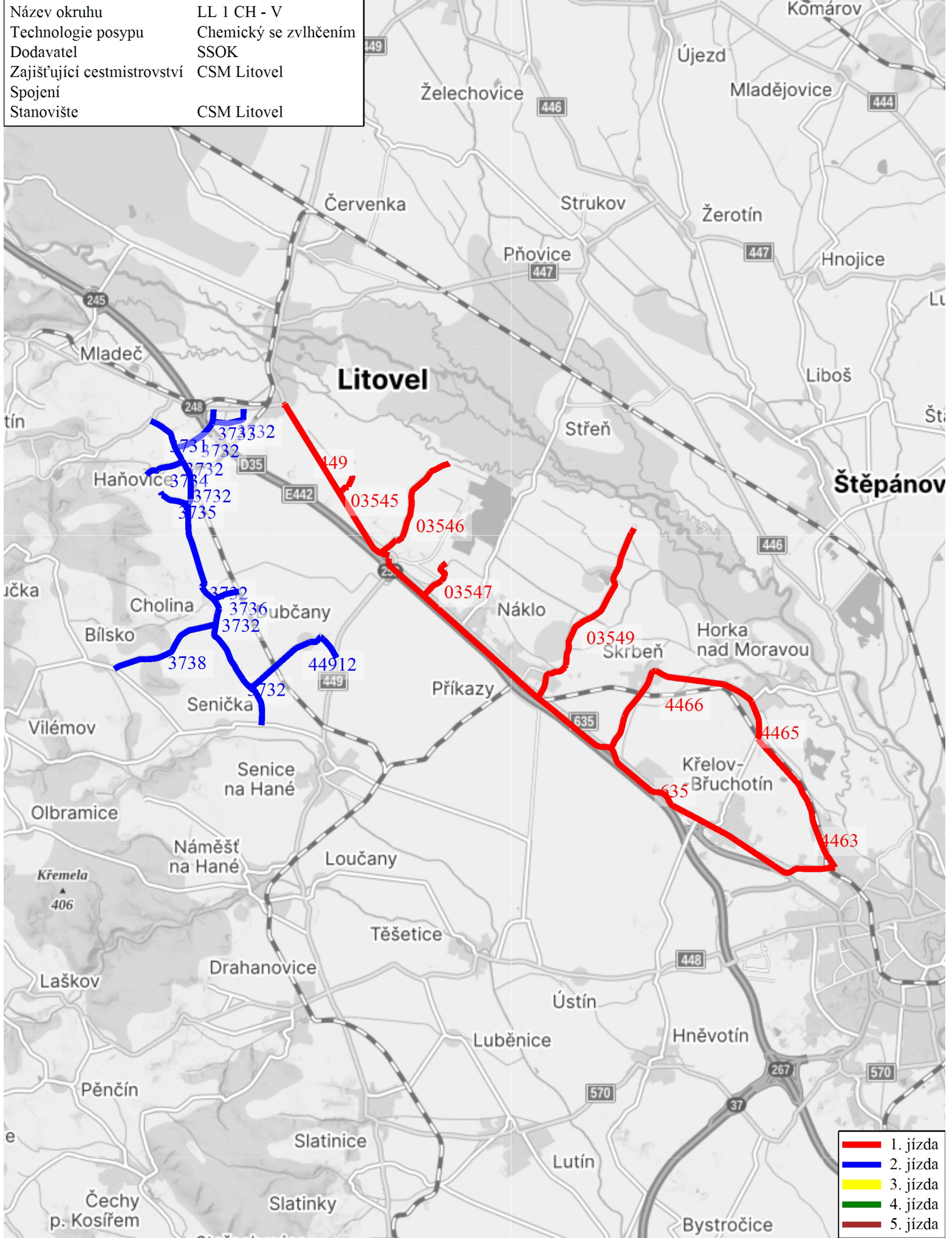
LL 1 CH - V

Název okruhu		LL 1 CH - V			
Technologie posypu	Chemický se zvlhčením	Dodavatel	SSOK		
Zajišťující cestmistrovství	CSM Litovel	Stanoviště	CSM Litovel		
Vozidlo	3M7 0397	Spojení			

Jízda číslo	Pořadí důležitosti	Třída silnice	Číslo silnice	Popis	Staničení od	Staničení do	Posyp km	Pluhování km	Prázdné km	Čas min.
1	IV.	MK		Cestm. Litovel - kř. II/449 Chořelice	0,400	0,000	0,000	0,000	0,400	1
1	I.	II.	449	kř. s MK Chořelice - kruhový objezd kř. II/635	31,734	31,356	0,000	0,000	0,378	1
1	I.	II.	449	křiž. MK Chořelice - křiž. s II/635 Unčovice	31,356	35,157	3,801	0,000	0,000	5
1	I.	II.	635	Kř. II/449 Unčovice - Olomouc křiž. III/4463	16,198	27,745	11,547	0,000	0,000	15
1	III.	III.	4463	křiž. II/635 Olomouc - křiž. III/4465 Horka n/M	0,000	3,109	3,109	0,000	0,000	5
1	III.	III.	4465	Kř. III/4463 Horka n/M - od kř. III/4465 po kř. III/4466	2,808	2,019	0,789	0,000	0,000	3
1	III.	III.	4466	Kř. III/4465 Horka n/M - kř. II/635	3,977	0,000	3,977	0,000	0,000	7
1	I.	II.	635	Kř. III/4466 - kř. III/03549 Příkazy	22,250	20,421	0,000	0,000	1,829	3
1	III.	III.	03549	Kř. II/635 Příkazy - Hynkov	0,000	4,246	4,246	0,000	0,000	7
1	III.	III.	03549	Hynkov - kř. II/635 Příkazy	4,246	0,000	0,000	0,000	4,246	5
1	I.	II.	635	Kř. III/03549 Příkazy - kř. III/03547 Mezice	20,421	17,277	0,000	0,000	3,144	4
1	III.	III.	03547	Kř. II/635 - Mezice	0,000	0,958	0,958	0,000	0,000	3
1	III.	III.	03547	Mezice - kř. II/635	0,959	0,000	0,000	0,000	0,959	2
1	I.	II.	635	Kř. III/03547 Mezice - kř. II/449 Unčovice	17,277	16,198	0,000	0,000	1,079	2
1	II.	II.	449	Kř. II/635 Unčovice - kř. III/03546 Unčovice	35,155	34,970	0,000	0,000	0,185	1
1	III.	III.	03546	Kř. II/449 Unčovice - Březová	0,000	2,491	2,491	0,000	0,000	6
1	III.	III.	03546	Březová - Kř. II/449 Unčovice	2,491	0,000	0,000	0,000	2,491	5
1	I.	II.	449	Kř. III/03546 Unčovice - kř. III/03545 Rozvadovice	34,940	33,481	0,000	0,000	1,459	2
1	III.	III.	03545	Kř. s II/449 Rozvadovice - Rozvadovice	0,000	0,473	0,473	0,000	0,000	2
1	III.	III.	03545	Rozvadovice - kř. II/449 Rozvadovice	0,473	0,000	0,000	0,000	0,473	2
1	III.	III.	449	Kř. II/03545 Rozvadovice - Chořelice kř. s MK.	33,481	31,356	0,000	0,000	2,125	2
1	IV.	MK		Kř. II/449 Chořelice - cestm. Litovel	0,000	0,400	0,000	0,000	0,400	1
Celkem Jízda 1							31,391	0,000	19,168	84
2	IV.	MK		Cestm. Litovel - kř. II/449 Chořelice	0,400	0,000	0,000	0,000	0,400	1
2	II.	III.	449	Kř. II/449 Chořelice - kř. II/635 Litovel	31,729	31,350	0,000	0,000	0,379	1
2	II.	III.	635	Litovel od kř s II/449 po kř s III/3732 Nasobůrky	16,101	15,319	0,000	0,000	0,782	2
2	III.	III.	3732	Nasobůrky od kř s II/635 po kř s III/3733 Nasobůrky	0,000	0,866	0,866	0,000	0,000	5
2	III.	III.	3733	Kř. III/3732 Nasobůrky - kř. II/635 Nasobůrky	0,000	0,290	0,290	0,000	0,000	1
2	III.	III.	3733	Kř. II/635 Nasobůrky - kř. III/3732 Nasobůrky	0,290	0,000	0,000	0,000	0,290	1
2	III.	III.	3732	Kř. III/3733 Nasobůrky - kř. III/3731 Haňovice	0,866	1,777	0,911	0,000	0,000	2
2	III.	III.	3731	Kř. III/3732 Haňovice - kř. II/373 Chudobín	0,815	0,000	0,815	0,000	0,000	3
2	III.	III.	3731	Kř. II/373 Chudobín - kř. III/3732 Haňovice	0,000	0,815	0,000	0,000	0,815	2
2	III.	III.	3732	Kř. III/3731 Haňovice - kř. III/3734 Haňovice	1,777	2,058	0,281	0,000	0,000	1
2	III.	III.	3734	Kř. III/3732 Haňovice - Kluzov	0,000	0,813	0,813	0,000	0,000	2
2	III.	III.	3734	Kluzov - kř. III/3732 Haňovice	0,813	0,000	0,000	0,000	0,813	2
2	III.	III.	3732	Kř. III/3734 Haňovice - kř. III/3735 Myslechovice	2,058	2,970	0,912	0,000	0,000	2
2	III.	III.	3735	Myslechovice od kř s III/3732 po konec silnice	0,007	0,679	0,672	0,000	0,000	1

2	III.	III.	3735	Myslechovice od konce silnice po kř s III/3732	0,672	0,000	0,000	0,000	0,672	2
2	III.	III.	3732	Kř. III/3735 Myslechovice - kř. III/3736 Cholína	2,970	5,080	2,110	0,000	0,000	3
2	III.	III.	3736	Cholína od kř s III/3732 po konec silnice	0,000	0,533	0,533	0,000	0,000	2
2	III.	III.	3736	Cholína od konce silnice po kř s III/3732	0,533	0,000	0,000	0,000	0,533	2
2	III.	III.	3732	Kř. III/3736 Cholína - kř. s III/3738	5,080	5,628	0,548	0,000	0,000	2
2	III.	III.	3738	Kř. III/7372 - kř. III/37313 Bílsko	0,000	2,370	2,370	0,000	0,000	4
2	III.	III.	3738	Kř. III/37313 Bílsko - kř. III/3732	2,370	0,000	0,000	0,000	2,370	4
2	III.	III.	3732	Kř. III/3738 - kř. III/37313 Senička	5,628	8,008	2,380	0,000	0,000	1
2	III.	III.	3732	Kř. III/37313 Senička - kř. III/44912 Odrlice	8,008	7,188	0,000	0,000	0,820	4
2	III.	III.	44912	Kř. III/3732 Odrlice - Dubčany - kř. II/449	2,344	0,000	2,344	0,000	0,000	3
2	II.	II.	449	Kř. III/44912 - kř. MK Chořelice	31,738	37,708	0,000	0,000	5,970	7
2	IV.	MK		Kř. II/449 Chořelice - cesm. Litovel	0,000	0,400	0,000	0,000	0,400	1
Celkem Jízda 2							15,845	0,000	14,244	61
Celkem Okruh							47,236	0,000	33,412	145
Doba nakládky										40
Celkem čas v minutách										185

Název okruhu	LL 1 CH - V
Technologie posypu	Chemický se zvlhčením
Dodavatel	SSOK
Zajišťující cestmistrovství	CSM Litovel
Spojení	
Stanoviště	CSM Litovel



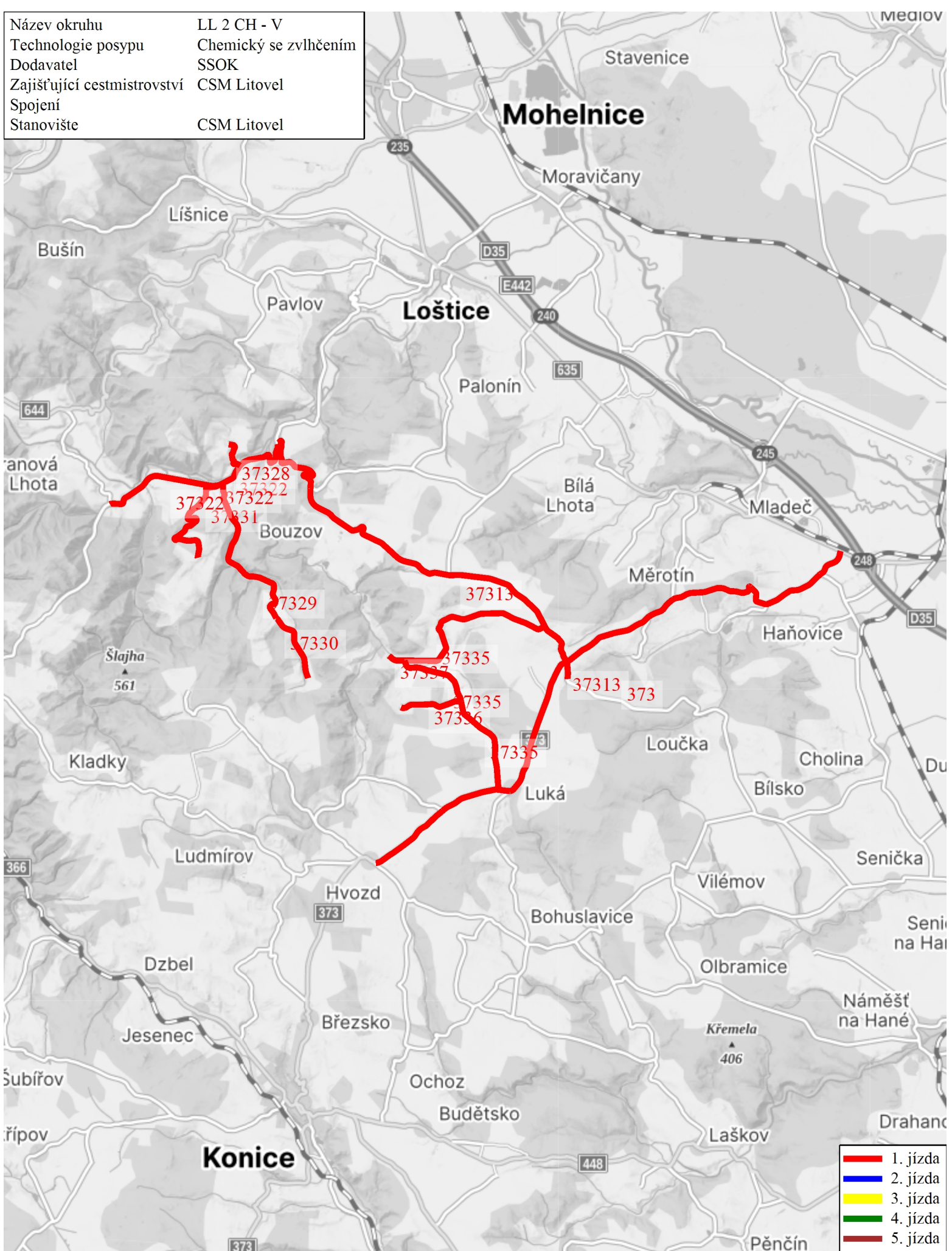
- 1. jízda
- 2. jízda
- 3. jízda
- 4. jízda
- 5. jízda

LL 2 CH - V

Název okruhu		LL 2 CH - V			
Technologie posypu	Chemický se zvlhčením	Dodavatel		SSOK	
Zajišťující cestmistrovství	CSM Litovel	Stanoviště		CSM Litovel	
Vozidlo	6M8 4364	Spojení			

Jízda číslo	Pořadí důležitosti	Třída silnice	Číslo silnice	Popis	Staničení od	Staničení do	Posyp km	Pluhování km	Prázdné km	Čas min.
1	III.	II.	449	výjezd z MK - OK s II/635 Litovel	31,727	31,344	0,000	0,000	0,383	1
1	III.	II.	635	Kř. s II/449 Litovel po Kř. s II/373	16,133	13,829	0,000	0,000	2,304	2
1	III.	II.	373	Kř. s II/635 - Slavětín kř. s III/37313	0,000	12,949	12,949	0,000	0,000	20
1	III.	III.	373	Hvozď - Slavětín	12,949	6,787	0,000	0,000	6,162	
1	III.	III.	37313	PSZÚ Slavětín kř. II/373 - Slavětín konec obce směr Loučka	11,877	11,527	0,350	0,000	0,000	1
1	III.	III.	37313	Konec obce Slavětín směr Loučka - kř. II/373 Slavětín	11,527	11,877	0,000	0,000	0,350	1
1	III.	III.	37313	Kř. II/373 Slavětín - kř. III/37322 Doly	11,877	20,709	8,832	0,000	0,000	20
1	III.	III.	37322	Kř. III/37313 Doly - kř. III/37331 Kozov	6,211	8,105	1,894	0,000	0,000	5
1	III.	III.	37331	Kř. III/37322 Kozov - Svojanov	0,000	2,700	2,700	0,000	0,000	5
1	III.	III.	37331	Svojanov - kř. III/37321 Kozov	2,700	0,000	0,000	0,000	2,700	5
1	III.	III.	37322	Kozov kř. III/37331 - kř. III/37329 Kozov	8,105	7,987	0,118	0,000	0,000	1
1	III.	III.	37329	Kř. III/37322 Kozov - kř. III/37330 Blažov	0,000	3,584	3,584	0,000	0,000	5
1	III.	III.	37330	Kř. III/37329 Blažov - Kadeřín	0,000	1,471	1,471	0,000	0,000	2
1	III.	III.	37330	Kadeřín - kř. III/37329 Blažov	1,471	0,000	0,000	0,000	1,471	2
1	III.	III.	37329	Kř. III/37330 Blažov - kř. III/37322 Kozov	3,584	0,000	0,000	0,000	3,584	5
1	III.	III.	37322	Kř. III/37329 Kozov - Vranova Lhota	7,987	10,553	2,566	0,000	0,000	1
1	III.	III.	37322	Vranova Lhota- kř s III/37328 Bezděkov	10,553	7,461	0,000	0,000	3,092	4
1	III.	III.	37328	Kř. III/37320 - Bezděkov	0,000	0,671	0,671	0,000	0,000	3
1	III.	III.	37328	Bezděkov - kř. III/37322	0,671	0,000	0,000	0,000	0,671	2
1	III.	III.	37322	Kř. III/37328 na Bezděkov - kř. III/37313 Doly	7,461	6,208	0,000	0,000	1,253	4
1	III.	III.	37313	Kř. III/37322 Doly - kř. III/37335	20,708	12,778	0,000	0,000	7,930	15
1	III.	III.	37335	Od kř s III/37313 přes Střemeničko do Javoříčka po kř s III/37337	7,498	3,699	3,799	0,000	0,000	5
1	III.	III.	37337	Javoříčko od kř s III/37335 po konec silnice	0,000	0,357	0,357	0,000	0,000	1
1	III.	III.	37337	Javoříčko konec silnice po kř s III/37335	0,357	0,000	0,000	0,000	0,357	2
1	III.	III.	37335	Javoříčko po kř s III/37336	3,698	2,103	1,595	0,000	0,000	3
1	III.	III.	37336	Od kř s III/37335 po konec silnice v obci březina	0,000	1,258	1,258	0,000	0,000	2
1	III.	III.	37336	Březina konec silnice po kř s III/37335	1,258	0,000	0,000	0,000	1,258	3
1	III.	III.	37335	od kř s III/37336 po kř s II/373 Luká	2,103	0,000	2,103	0,000	0,000	4
1	II.	II.	373	Luká - kř. - s II/635 Chudobín	9,967	0,000	0,000	0,000	9,967	12
1	II.	II.	635	kř. II/373 Chudobín - kř s II/449 Litovel	13,825	16,133	0,000	0,000	2,308	2
Celkem Jízda 1							44,247	0,000	43,790	138
Celkem Okruh							44,247	0,000	43,790	138
Doba nakládky										20
Celkem čas v minutách										158

Název okruhu	LL 2 CH - V
Technologie posypu	Chemický se zvlhčením
Dodavatel	SSOK
Zajišťující cestmistrovství	CSM Litovel
Spojení	
Stanoviště	CSM Litovel



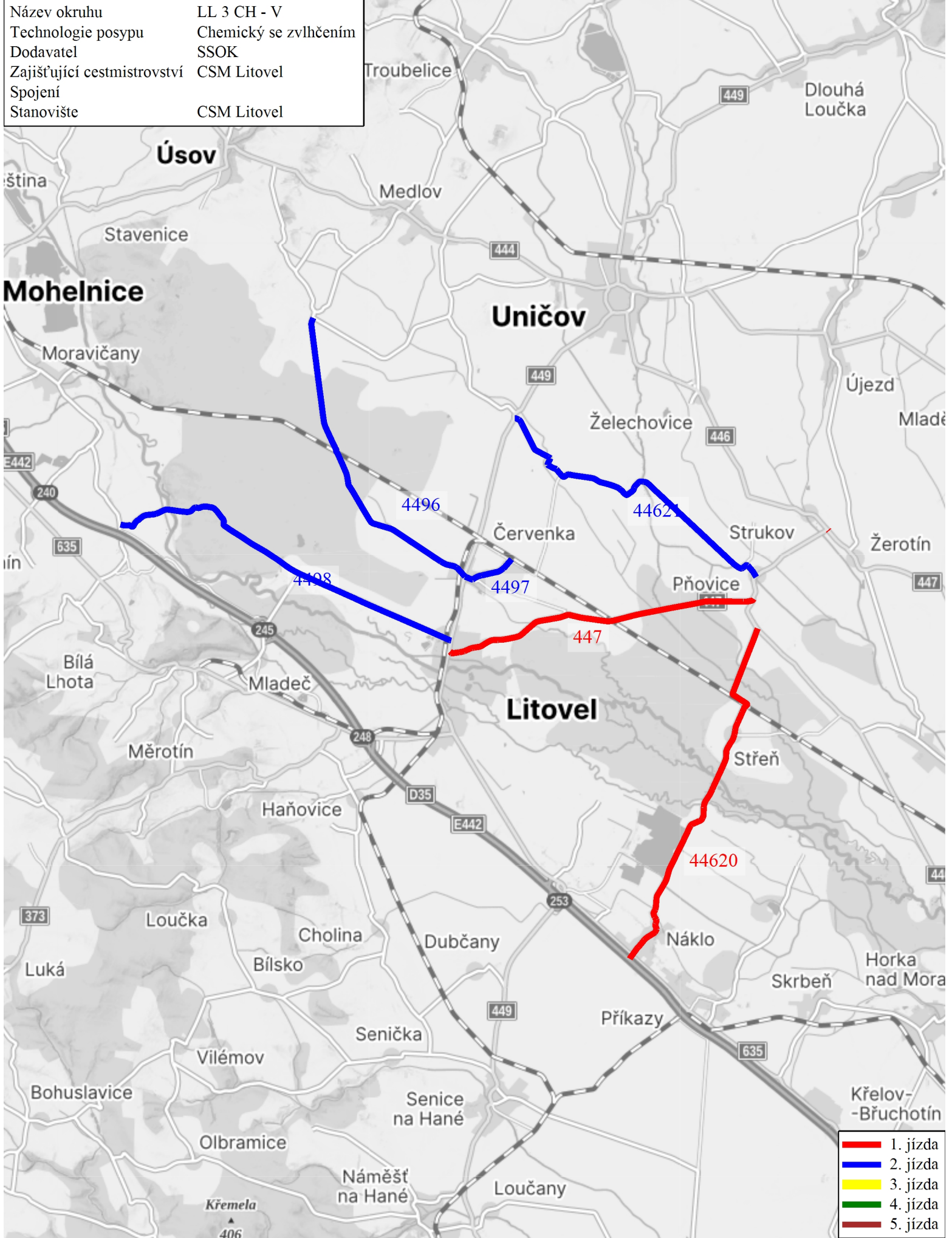
- 1. jízda
- 2. jízda
- 3. jízda
- 4. jízda
- 5. jízda

LL 3 CH - V

Název okruhu		LL 3 CH - V	
Technologie posypu	Chemický se zvlhčením	Dodavatel	SSOK
Zajišťující cestmistrovství	CSM Litovel	Stanoviště	CSM Litovel
Vozidlo	OLA 65-32	Spojení	

Jízda číslo	Pořadí důležitosti	Třída silnice	Číslo silnice	Popis	Staničení od	Staničení do	Posyp km	Pluhování km	Prázdné km	Čas min.
1	IV.	MK		Cest. Litovel - kř. II/449	0,000	0,400	0,000	0,000	0,400	2
1	I.	II.	449	Kř. MK Chořelice - kř. II/447 Litovel	31,730	29,636	0,000	0,000	2,094	4
1	II.	II.	447	Kř. II/449 Litovel - kř. II/446 Pňovice	0,000	6,480	6,480	0,000	0,000	15
1	II.	II.	446	Kř. II/447 Pňovice - kř. III/44620	15,103	15,493	0,000	0,000	0,390	1
1	III.	III.	44620	Kř. II/446 - Střeň - Lhota n/M - kř. II/635	7,742	0,000	7,742	0,000	0,000	10
1	II.	II.	635	Kř. III/44620 Náklo - kř. II/449 Unčovice	18,289	16,199	0,000	0,000	2,090	2
1	II.	II.	449	Kř. II/635 Unčovice - kř. s MK Chořelice	35,155	31,730	0,000	0,000	3,425	4
1	IV.	MK		Kř. II/449 Chořelice - cest. Litovel	0,400	0,000	0,000	0,000	0,400	2
Celkem Jízda 1							14,222	0,000	8,799	40
2	IV.	MK		Cest. Litovel - kř. II/449 Chořelice	0,000	0,400	0,000	0,000	0,400	2
2	I.	II.	449	Kř. MK Chořelice - kř. III/4497 Červenka	31,730	28,087	0,000	0,000	3,643	6
2	III.	III.	4497	Kř. II/449 Červenka - ČD Červenka	0,000	1,068	1,068	0,000	0,000	5
2	III.	III.	4497	ČD Červenka - kř. III/4496 Červenka	1,068	0,000	0,000	0,000	1,068	3
2	III.	III.	4496	Kř. III/4497 Červenka - kř. III/4495 Králová	0,000	6,650	6,650	0,000	0,000	15
2	III.	III.	4496	Kř. III/4495 Králová - kř. II/449 Červenka	6,650	0,000	0,000	0,000	6,650	15
2	I.	II.	449	Kř. III/4496 Červenka - kř. III/44621 Střelice	28,087	24,690	0,000	0,000	3,397	7
2	III.	III.	44621	Kř. II/449 Střelice - kř. II/446 Pňovice	6,697	0,000	6,697	0,000	0,000	13
2	II.	II.	446	Kř. III/44621 Pňovice - kř. II/447 Pňovice	16,273	15,793	0,000	0,000	0,480	3
2	II.	II.	447	Kř. II/446 Pňovice - kř. II/449 Litovel	6,480	0,000	0,000	0,000	6,480	12
2	I.	II.	449	Kř. II/447 Litovel - kř. III/4498 Litovel	29,636	29,424	0,000	0,000	0,212	5
2	III.	III.	4498	Kř. II/449 Litovel - kř. III/4441	0,000	7,724	7,724	0,000	0,000	16
2	III.	III.	4498	Kř. III/4441 - kř. II/449 Litovel	7,724	0,000	0,000	0,000	7,724	15
2	I.	II.	449	Kř. III/4498 Litovel - kř. MK Chořelice	29,424	31,365	0,000	0,000	1,941	4
2	IV.	MK		Kř. II/449 Chořelice - cest. Litovel	0,400	0,000	0,000	0,000	0,400	2
Celkem Jízda 2							22,139	0,000	32,395	123
Celkem Okruh							36,361	0,000	41,194	163
Doba nakládky										40
Celkem čas v minutách										203

Název okruhu	LL 3 CH - V
Technologie posypu	Chemický se zvlhčením
Dodavatel	SSOK
Zajišťující cestmistrovství	CSM Litovel
Spojení	
Stanoviště	CSM Litovel



- 1. jízda
- 2. jízda
- 3. jízda
- 4. jízda
- 5. jízda

LL 4 CH - V

Název okruhu		LL 4 CH - V			
Technologie posypu	Chemický se zvlhčením	Dodavatel		SSOK	
Zajišťující cestmistrovství	CSM Litovel	Stanoviště		CSM Litovel	
Vozidlo	OCM 78-08	Spojení			

Jízda číslo	Pořadí důležitosti	Třída silnice	Číslo silnice	Popis	Staničení od	Staničení do	Posyp km	Pluhování km	Prázdné km	Čas min.
1	IV.	MK		Cest. Litovel - kř. II/449 Chořelice	0,000	0,400	0,000	0,000	0,400	1
1	I.	II.	449	Kř. MK Chořelice - kř. II/635 Litovel	31,730	31,365	0,000	0,000	0,365	1
1	I.	II.	449	Kř. II/635 Litovel - kř. II/446 Uničov	31,365	21,797	9,568	0,000	0,000	19
1	I.	II.	449	Kř. II/446 Uničov - kř. MK Chořelice	21,797	31,365	0,000	0,000	9,568	14
1	IV.	MK		Kř. II/449 Chořelice - cest. Litovel	0,400	0,000	0,000	0,000	0,400	2
Celkem Jízda 1							9,568	0,000	10,733	37
2	IV.	MK		cest. Litovel - kř. II/449 Chořelice	0,000	0,400	0,000	0,000	0,400	2
2	I.	II.	449	Kř. MK Chořelice - kř. II/446 Uničov	31,730	21,797	0,000	0,000	9,933	20
2	I.	II.	446	Kř. II/449 Uničov - kř. II/444 Uničov	24,962	25,514	0,552	0,000	0,000	1
2	I.	II.	444	Kř. II/446 Uničov - kř. III/44624 Uničov	17,003	17,552	0,549	0,000	0,000	1
2	II.	III.	44624	Kř. II/444 Uničov - kř. II/446 Uničov	0,000	0,479	0,479	0,000	0,000	1
2	I.	II.	446	Kř. III/44624 Uničov - kř. II/449 Uničov	24,646	24,962	0,316	0,000	0,000	1
2	I.	II.	446	Kř. II/449 Uničov - kř. II/444 Uničov	24,962	25,514	0,000	0,000	0,552	1
2	I.	II.	444	Kř. II/446 Uničov - Medlov - kř. III/4496	17,003	9,519	7,484	0,000	0,000	17
2	I.	II.	444	Kř. III/4496 - kř. II/446 Uničov	9,519	17,231	0,000	0,000	7,712	15
2	I.	II.	446	Kř. II/444 Uničov - kř. II/370 Libina	25,581	35,320	9,739	0,000	0,000	21
2	I.	I.	446	Kř. II/370 Libina - kř. II/449 Uničov	35,320	26,804	0,000	0,000	8,516	15
2	II.	II.	449	Kř. II/446 Uničov - kř. III/44416 Dolní Sukolom	21,722	20,769	0,953	0,000	0,000	3
2	III.	III.	44416	Kř. II/449 Dolní Sukolom - kř. II/444 Brničko	2,046	0,000	2,046	0,000	0,000	4
2	I.	II.	444	Kř. III/44416 Brničko - kř. III/44624 Uničov	18,628	17,552	1,076	0,000	0,000	3
2	II.	III.	44624	Kř. II/444 Uničov - kř. II/446 Uničov	0,000	0,479	0,000	0,000	0,479	1
2	II.	II.	446	Kř. III/44624 Uničov - kř. II/447 Žerotín	24,646	17,994	6,652	0,000	0,000	15
2	II.	II.	446	Kř. II/447 Žerotín - kř. II/447 Pňovice	17,994	15,793	0,000	0,000	2,201	5
2	II.	II.	447	Kř. II/446 Pňovice - kř. II/449 Litovel	6,480	0,000	0,000	0,000	6,480	15
2	I.	II.	449	Kř. II/447 Litovel - kř. MK Chořelice	29,636	31,365	0,000	0,000	1,729	5
2	IV.	MK		Kř. II/449 Chořelice - cest. Litovel	0,400	0,000	0,000	0,000	0,400	1
Celkem Jízda 2							29,846	0,000	38,402	147
3	IV.	MK		cest. Litovel - kř. II/449 Chořelice	0,000	0,400	0,000	0,000	0,400	1
3	I.	II.	449	Kř. MK Chořelice - kř. II/447 Litovel	31,730	29,636	0,000	0,000	2,094	4
3	II.	II.	447	Kř. II/449 Litovel - kř. II/446 Pňovice	0,000	6,480	0,000	0,000	6,480	13
3	II.	II.	446	Kř. II/447 Pňovice - kř. III/44623 Želechovice	15,793	22,206	0,000	0,000	6,413	13
3	III.	III.	44623	Kř. II/446 Želechovice - kř. II/444 Brničko	0,000	1,990	1,990	0,000	0,000	6
3	I.	II.	444	Kř. III/44623 Brničko - kř. II/446 Uničov	18,628	17,008	0,000	0,000	1,620	3
3	I.	II.	446	Kř. II/444 Uničov - kř. II/449 Uničov	25,514	24,962	0,000	0,000	0,552	1
3	I.	II.	449	Kř. II/446 Uničov - kř. III/4494 Střelice	21,797	24,596	0,000	0,000	2,799	7
3	III.	III.	4494	Kř. II/449 Střelice - kř. II/444 Medlov	0,000	4,396	4,396	0,000	0,000	10
3	III.	III.	4494	Kř. II/444 Medlov - kř. III/44415	4,396	3,284	0,000	0,000	1,112	3
3	III.	III.	44415	Kř. III/4494 - kř. II/444 Uničov	2,210	0,000	2,210	0,000	0,000	4
3	III.	III.	44415	Kř. II/444 Uničov - kř. III/4494	0,000	2,210	0,000	0,000	2,210	4

3	III.	III.	4494	Kř. III/44415 - kř. III/4495 Benkov	3,284	2,711	0,000	0,000	0,573	1
3	III.	III.	4495	Kř. III/4494 Benkov - kř. III/4496 Králová	0,000	3,323	3,323	0,000	0,000	7
3	III.	III.	4496	Kř. III/4495 Králováv - kř. II/444	6,650	10,052	3,402	0,000	0,000	8
3	I.	II.	444	Kř. III/4496 - kř. III/4449 Medlov	9,519	11,879	0,000	0,000	2,360	5
3	III.	III.	4449	Kř. II/444 Medlov - Zadní Újezd	0,000	1,244	1,244	0,000	0,000	5
3	III.	III.	4449	Zadní Újezd - kř. II/444 Medlov	1,244	0,000	0,000	0,000	1,244	3
3	I.	II.	444	Kř. III/4449 Medlov - kř. III/44410 Medlov	11,879	12,407	0,000	0,000	0,528	2
3	III.	III.	44410	Kř. II/444 Medlov - kř. III/4496 Králová	0,000	2,880	2,880	0,000	0,000	6
3	III.	III.	4496	Kř. III/44410 Králová - kř. III/44411	6,823	7,733	0,000	0,000	0,910	2
3	III.	III.	44411	Kř. III/4496 - kř. III/44410	0,000	1,944	1,944	0,000	0,000	5
3	III.	III.	44410	Kř. III/44411 - kř. II/444 Medlov	1,382	0,000	0,000	0,000	1,382	3
3	I.	II.	444	Kř. III/44410 Medlov - kř. III/44414 Medlov	12,407	13,435	0,000	0,000	1,028	2
3	III.	III.	44414	Kř. II/444 Medlov - kř. MK	0,000	1,400	1,400	0,000	0,000	3
3	III.	III.	44414	Kř. MK - kř. II/444 Medlov	1,400	0,000	0,000	0,000	1,400	2
3	I.	II.	444	Kř. III/44414 Medlov - kř. II/446 Uničov	13,435	17,003	0,000	0,000	3,568	6
3	I.	II.	446	Kř. II/444 Uničov - kř. II/449 Uničov	25,514	24,962	0,000	0,000	0,552	1
3	I.	II.	449	Kř. II/446 Uničov - kř. MK Chořelice	21,797	32,365	0,000	0,000	10,568	12
3	IV.	MK		Kř. II/449 Chořelice - cest. Litovel	0,400	0,000	0,000	0,000	0,400	
Celkem Jízda 3							22,789	0,000	48,193	142
Celkem Okruh							62,203	0,000	97,328	326
Doba nakládky										60
Celkem čas v minutách										386

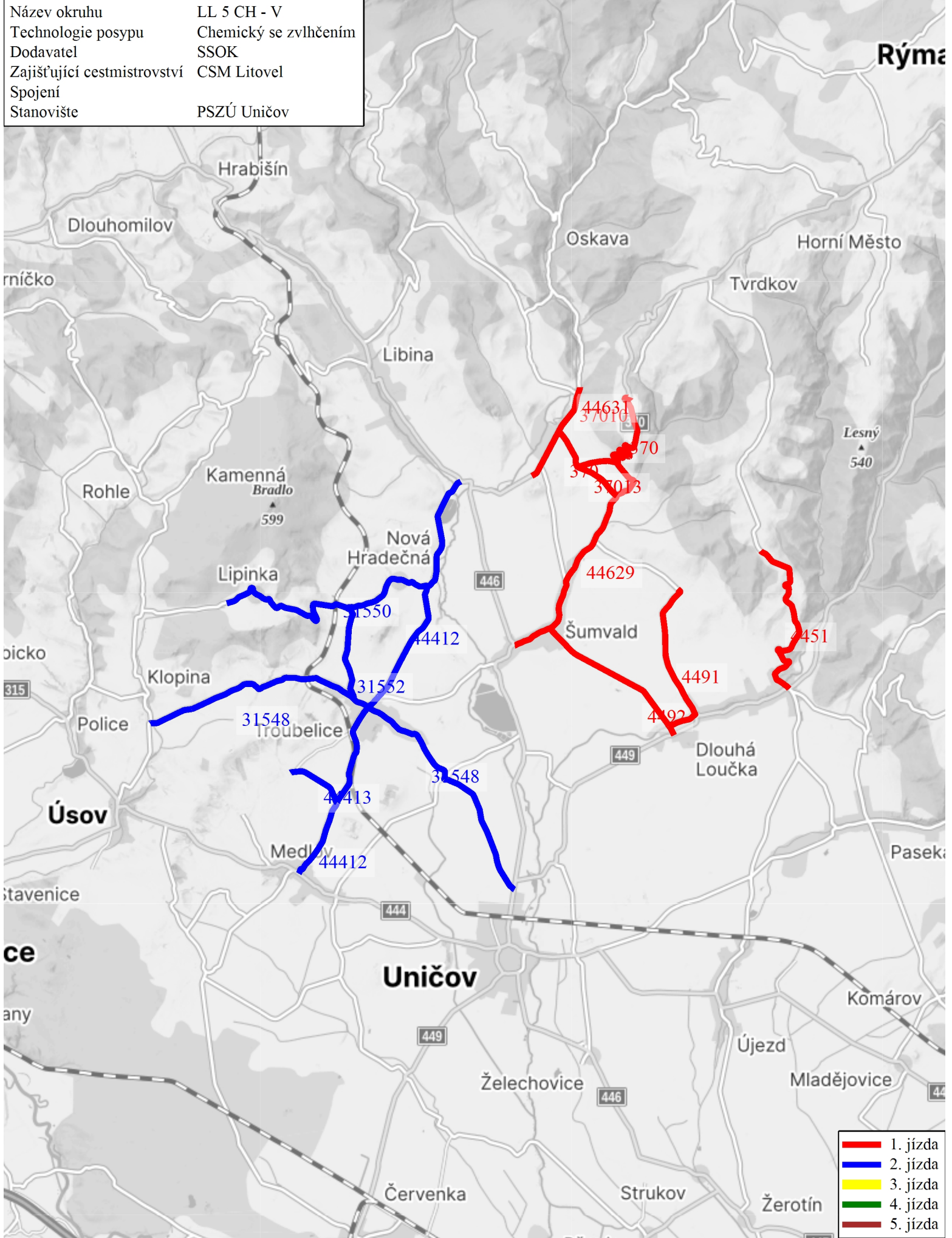
LL 5 CH - V

Název okruhu		LL 5 CH - V			
Technologie posypu	Chemický se zvlhčením	Dodavatel		SSOK	
Zajišťující cestmistrovství	CSM Litovel	Stanoviště		PSZÚ Uničov	
Vozidlo	3M8 2235	Spojení			

Jízda číslo	Pořadí důležitosti	Třída silnice	Číslo silnice	Popis	Staničení od	Staničení do	Posyp km	Pluhování km	Prázdné km	Čas min.
1	II.	II.	449	MK Chořelice - kř. II/446 Uničov	31,710	21,727	0,000	0,000	9,983	15
1	II.	II.	446	kř. II/449 Uničov - kř. III/44629 Šumvald	24,959	31,991	0,000	0,000	7,032	10
1	III.	III.	44629	Kř. II/446 Šumvald - kř. II/370 Břevenec	0,000	4,933	4,933	0,000	0,000	10
1	II.	II.	370	Kř. III/44629 Břevenec - kř. III/37014	14,253	16,747	2,494	0,000	0,000	6
1	II.	II.	370	Kř. III/37014 - kř. III/44629 Břevenec	16,747	14,253	0,000	0,000	2,494	5
1	II.	II.	370	Kř. III/44629 Břevenec - hr. okr. SU	14,253	11,533	2,720	0,000	0,000	10
1	II.	II.	370	Hr. okr. SU - kř. III/37010	11,533	12,588	0,000	0,000	1,055	2
1	III.	III.	37010	Kř. II/370 - hr. okr. SU	0,000	1,017	1,017	0,000	0,000	2
1	III.	III.	37010	Hr. okr. SU - kř. III/44631 na Mostkov	1,017	0,856	0,000	0,000	0,161	1
1	III.	III.	44631	Kř. III/37010 - hr. okr. SU	17,218	17,148	0,070	0,000	0,000	1
1	III.	III.	44631	Hr. okr. SU - kř. III/37010	17,148	17,218	0,000	0,000	0,070	1
1	III.	III.	37010	Kř. III/44631 - kř. II/370	0,856	0,000	0,000	0,000	0,856	1
1	II.	II.	370	Kř. III/37010 - kř. III/37013	12,588	13,434	0,000	0,000	0,846	1
1	III.	III.	37013	Kř. II/370 - kř. III/44629 Břevenec	0,000	1,007	1,007	0,000	0,000	2
1	III.	III.	44629	Kř. III/37013 Břevenec - kř. III/4492 Šumvald	3,940	0,785	0,000	0,000	3,155	6
1	III.	III.	4492	Kř. III/44629 Šumvald - kř. II/449 Dlouhá Loučka	3,394	0,000	3,394	0,000	0,000	8
1	III.	III.	4492	kř. II/449 - kř. III/4491 Dlouhá Loučka	0,000	0,215	0,000	0,000	0,215	1
1	III.	III.	4491	Kř. III/4492 Dl. Loučka - Plinkoutvald	0,000	3,450	3,450	0,000	0,000	4
1	III.	III.	4491	Plinkout - kř. III/4491 Dlouhá Loučka	3,453	0,000	0,000	0,000	3,453	8
1	III.	III.	4492	Kř. II/4491 Dl. Loučka - kř. II/449	0,000	0,200	0,000	0,000	0,200	1
1	II.	II.	449	kř. III/4492 - kř. III/4451 Dl. Loučka	16,799	14,141	0,000	0,000	2,658	4
1	III.	III.	4451	Dl. Loučka kř. II/449 - Křivou - 220 m před hr. kraje	12,959	17,007	4,048	0,000	0,000	7
1	III.	III.	4451	200 od hr. kraje - Křivou - kř. II/449 dl. Loučka	17,007	12,959	0,000	0,000	4,048	5
1	II.	II.	449	kř. III/4451 - kř. III/4491	14,141	16,802	0,000	0,000	2,661	3
1	II.	II.	449	Kř. III/4492 Dlouhá Loučka - kř. II/446	16,797	21,720	0,000	0,000	4,923	7
1	II.	II.	446	kř. II/449 - kř. III/31548 Uničov	26,815	24,934	0,000	0,000	1,881	1
1	II.	II.	449	Kř. III/446 Uničov - MK Chořelice - kř. MK Dlouhá Loučka	21,731	31,743	0,000	0,000	10,012	10
Celkem Jízda 1							23,133	0,000	55,703	132
2	II.	II.	449	MK Chořelice - kř. II/446 Uničovská Dlouhá Loučka - kř. II/446 Uničov	31,738	21,731	0,000	0,000	10,007	10
2	II.	II.	446	kř. II/449 - kř. II/444 Uničov	24,950	25,531	0,000	0,000	0,581	2
2	II.	II.	444	kř. II/446 Uničov - kř. III/44412 Medlov	17,006	12,519	0,000	0,000	4,487	5
2	III.	III.	44412	kř. II/444 Medlov - kř. III/44413	0,000	1,676	1,676	0,000	0,000	2
2	III.	III.	44413	kř. III/44413 - Dědinka	0,000	1,235	1,235	0,000	0,000	4
2	III.	III.	44413	Dědinka - kř. III/44412	1,234	0,000	0,000	0,000	1,234	3
2	III.	III.	44412	kř. III/44413 - II/446 Dolní Libina	1,685	9,100	7,415	0,000	0,000	8
2	III.	III.	44412	kř. II/446 dolní Libina - kř. III/31550 Nová Hradečná	9,096	6,694	0,000	0,000	2,402	4
2	III.	III.	31550	kř. II/44412 - Lipinka	7,026	1,755	5,271	0,000	0,000	8

2	III.	III.	31550	Lipinka- kř.III31552 Nová Hradečná	1,757	5,088	0,000	0,000	3,331	4
2	III.	III.	31552	kř.III31550 Nová Hradečná - kř.III31545 Troubelice	1,953	0,000	1,953	0,000	0,000	4
2	III.	III.	31548	kř.III31552 Troubelice - Klopina aut.točna	6,469	1,952	4,517	0,000	0,000	5
2	III.	III.	31548	Klopina aut.točna - kř.III/31552 Troubelice	1,952	6,470	0,000	0,000	4,518	4
2	III.	III.	31548	kř.III/31552 Troubelice - kř.II/446 Uničov	6,469	11,917	5,448	0,000	0,000	4
2	II.	II.	446	kř.III/31548 Uničov - kř.II449 Uničov	26,637	24,952	0,000	0,000	1,685	3
2	II.	II.	449	kř.II446 Uničov - MK Chořelice	21,724	31,729	0,000	0,000	10,005	8
Celkem Jízda 2							27,515	0,000	38,250	78
Celkem Okruh							50,648	0,000	93,953	210
Doba nakládky										40
Celkem čas v minutách										250

Název okruhu	LL 5 CH - V
Technologie posypu	Chemický se zvlhčením
Dodavatel	SSOK
Zajišťující cestmistrovství	CSM Litovel
Spojení	
Stanoviště	PSZÚ Uničov



- 1. jízda
- 2. jízda
- 3. jízda
- 4. jízda
- 5. jízda

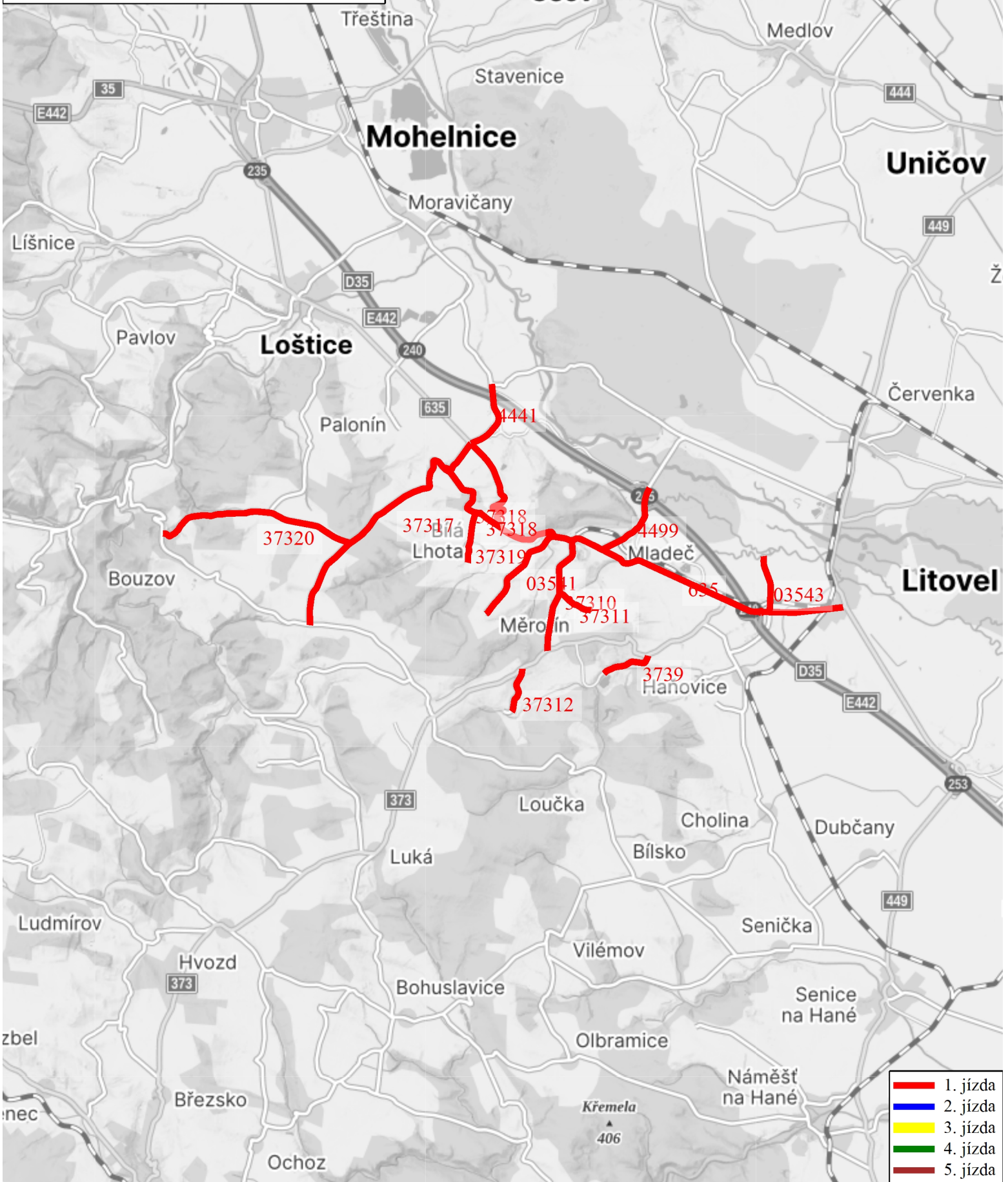
LL 6 CH - V

Název okruhu		LL 6 CH - V			
Technologie posypu	Chemický se zvlhčením	Dodavatel		SSOK	
Zajišťující cestmistrovství	CSM Litovel	Stanoviště		CSM Litovel	
Vozidlo	8M1 1260	Spojení			

Jízda číslo	Pořadí důležitosti	Třída silnice	Číslo silnice	Popis	Staničení od	Staničení do	Posyp km	Pluhování km	Prázdné km	Čas min.
1	IV.	MK		ceetm. Litovel - II/449	0,000	0,400	0,000	0,000	0,400	1
1	I.	II.	449	Chořelice - Litovel po kř s II/635	31,738	31,356	0,000	0,000	0,382	1
1	II.	II.	635	Litovel - kř. III/4441 Řimice	16,101	6,874	9,227	0,000	0,000	15
1	III.	III.	4441	Kř. II/635 - Řimice - kř. III/4498	7,488	6,063	1,425	0,000	0,000	2
1	III.	III.	4441	Kř. III/4498 - kř. II/635	6,063	7,488	0,000	0,000	1,425	3
1	III.	III.	37317	Kř. II/635 po kř. III/37320	0,000	5,307	5,307	0,000	0,000	8
1	III.	III.	37317	Hvozdečko - Podolí	5,307	3,473	0,000	0,000	1,834	2
1	III.	III.	37320	Olešnice - Bouzov	0,000	3,904	3,904	0,000	0,000	4
1	III.	III.	37320	Bouzov - Podolí	3,904	0,000	0,000	0,000	3,904	4
1	III.	III.	37317	Kř. III/37320 - kř. III/37318 Červená Lhota	3,473	0,764	0,000	0,000	2,709	5
1	III.	III.	37318	Kř. III/37317 Červená Lhota - kř. III/37319 Bílá Lhota	1,836	0,554	1,282	0,000	0,000	3
1	III.	III.	37319	Kř. III/37318 Bílá Lhota - Pateřín	0,005	1,004	0,999	0,000	0,000	2
1	III.	III.	37319	Pateřín- kř. III/37318 Bílá Lhota	1,004	0,005	0,000	0,000	0,999	3
1	III.	III.	37318	Kř. III/37319 Bílá Lhota - kř. II/635	0,558	0,000	0,558	0,000	0,000	1
1	II.	II.	635	Kř. III/37318 - kř. III/03541	9,042	10,238	0,000	0,000	1,196	2
1	III.	III.	03541	Kř. II/635 po konec silnice Nová Hradečná	0,000	2,083	2,083	0,000	0,000	4
1	III.	III.	03541	Nová Hradečná konec silnice - kř. II/635	2,083	0,000	0,000	0,000	2,083	4
1	II.	II.	635	od kř III/03541 Nová Hradečná - po kř III/37310 Měrotín	10,218	10,579	0,000	0,000	0,361	1
1	III.	III.	37310	od kř s II/635 - Měrotín - po kř. II/373	2,266	0,000	2,266	0,000	0,000	4
1	III.	III.	37310	od kř. II/373 Měrotín	0,000	1,163	0,000	0,000	1,163	2
1	III.	III.	37311	Měrotín od kř. III/37310 po konec silnice	0,000	0,715	0,715	0,000	0,000	1
1	III.	III.	37311	Měrotín konec silnice po kř. III/37310	0,715	0,000	0,000	0,000	0,715	2
1	III.	III.	37310	Měrotín po kř. II/635	1,163	2,266	0,000	0,000	1,103	2
1	II.	II.	635	Kř. III/03541 - kř. III/4499 Mladeč	10,230	11,232	0,000	0,000	1,002	2
1	III.	III.	4499	Kř. II/635 přes Mladeč - kř. D35	0,000	1,616	1,616	0,000	0,000	3
1	III.	III.	4499	Kř. D35 - Mladeč - kř. II/635	1,616	0,000	0,000	0,000	1,616	3
1	II.	II.	635	Kř. II/4499 - kř. III/03542 Sobáčov	11,221	13,503	0,000	0,000	2,282	4
1	II.	II.	635	Kř. III/03542 Sobáčov - kř. II/373 Chudobín	13,512	13,825	0,000	0,000	0,313	3
1	II.	II.	373	od kř II/635 Chudobín - kř III/37312 Savín	0,000	4,826	0,000	0,000	4,826	5
1	III.	III.	37312	Kř. II/373 - Savín	0,000	0,865	0,865	0,000	0,000	3
1	III.	III.	37312	Savín - kř. II/373	0,865	0,000	0,000	0,000	0,865	3
1	II.	II.	373	Kř. III/37312 Savín - kř. III/3739 Nová Ves	4,826	1,926	0,000	0,000	2,900	5
1	III.	III.	3739	Kř. II/373 - Nová Ves	0,000	0,995	0,995	0,000	0,000	3
1	III.	III.	3739	Nová Ves - kř. II/373	0,995	0,000	0,000	0,000	0,995	3
1	II.	II.	373	Kř. III/3739 Nová Ves - kř. II/635	1,926	0,000	0,000	0,000	1,926	4
1	II.	II.	635	Kř. II/373 - kř. III/03543	13,825	14,696	0,000	0,000	0,871	2
1	III.	III.	03543	Kř. II/635 Nasobůrky - Víška	0,000	1,086	1,086	0,000	0,000	3

1	III.	III.	03543	Viska - kř. II/635 Nasobůrky	1,086	0,000	0,000	0,000	1,086	3
1	II.	II.	635	Nasobůrky kř. III/03543 - Litovel po kř s II/449	14,696	16,101	0,000	0,000	1,405	2
1	IV.	MK		Litovel - cestm. Litovel	0,000	0,400	0,000	0,000	0,400	1
Celkem Jízda 1							32,328	0,000	38,761	128
Celkem Okruh							32,328	0,000	38,761	128
Doba nakládky										20
Celkem čas v minutách										148

Název okruhu	LL 6 CH - V
Technologie posypu	Chemický se zvlhčením
Dodavatel	SSOK
Zajišťující cestmistrovství	CSM Litovel
Spojení	
Stanoviště	CSM Litovel



LL 7 CH - V

Název okruhu		LL 7 CH - V			
Technologie posypu	Chemický se zvlhčením	Dodavatel		SSOK	
Zajišťující cestmistrovství	CSM Litovel	Stanoviště		CSM Litovel	
Vozidlo	5M7 7329	Spojení			

Jízda číslo	Pořadí důležitosti	Třída silnice	Číslo silnice	Popis	Staničení od	Staničení do	Posyp km	Pluhování km	Prázdné km	Čas min.
1	IV.	MK		cestm. Litovel - II/449 Chořelice	0,000	0,400	0,000	0,000	0,400	1
1	I.	II.	449	Chořelice kř. MK - kř. II/635 Unčovice	31,738	35,155	0,000	0,000	3,417	7
1	II.	II.	449	Kř. II/635 Unčovice - Drahanovice kř. II/448	35,155	44,960	9,805	0,000	0,000	20
1	II.	II.	449	Drahanovice kř. II/448 - kř. III/44922 Náměšť n/H	44,960	43,681	0,000	0,000	1,279	2
1	III.	III.	44922	Kř. II/449 - kř. III/37340 Náměšť n/H	0,000	1,217	1,217	0,000	0,000	2
1	III.	III.	37340	Kř. III/44922 Náměšť n/H - Loučany kř. III/44921	13,220	14,151	0,931	0,000	0,000	2
1	III.	III.	44921	Kř. II/449 Loučany - kř. II/448 Těšetice	0,000	4,656	4,656	0,000	0,000	10
1	III.	III.	44921	Kř. II/448 Těšetice - kř. II/449 Loučany	4,656	0,000	0,000	0,000	4,656	10
1	III.	III.	37340	Kř. III/44921 Loučany - kř. III/44922 Náměšť n/H	14,151	13,220	0,000	0,000	0,931	2
1	III.	III.	37340	Náměšť n/H kř. III/44922 - kř. III/44920 Náměšť n/H	13,220	12,789	0,431	0,000	0,000	2
1	III.	III.	44920	Kř. III/3740 Náměšť n/H - Nové Dvory	0,000	2,927	2,927	0,000	0,000	7
1	III.	III.	44920	Nové Dvory - kř. III/44919 Náměšť n/H	2,927	0,302	0,000	0,000	2,625	5
1	III.	III.	44919	Kř. III/44920 Náměšť n/H - kř. II/449	1,188	0,000	1,188	0,000	0,000	3
1	II.	II.	449	Kř. III/44919 - kř. III/44815 Senice n/H	42,004	40,199	0,000	0,000	1,805	5
1	III.	III.	44815	Kř. II/449 Senice n/H - žel. přejezd Panav	7,229	6,029	1,200	0,000	0,000	5
1	III.	III.	44815	Žel. přejezd Panav - kř. III/44916 Senice n/H	6,029	6,918	0,000	0,000	0,889	2
1	III.	III.	44916	Kř. III/44915 Senice n/H - kř. II/449 Senice n/H	0,317	0,000	0,317	0,000	0,000	2
1	II.	II.	449	Kř. III/44916 Senice n/H - kř. II/635 Litovel	39,798	31,352	0,000	0,000	8,446	20
1	IV.	MK		Kř. II/635 Litovel - cest. Litovel	0,000	0,400	0,000	0,000	0,400	1
Celkem Jízda 1							22,672	0,000	24,848	108
2	IV.	MK		Cest. Litovel - kř. II/449 Chořelice	0,000	0,400	0,000	0,000	0,400	1
2	II.	II.	449	Kř. MK Chořelice - kř. III/44919 Náměšť n/H	31,738	42,004	0,000	0,000	10,266	20
2	III.	III.	44919	Kř. II/449 Náměšť n/H - kř. III/44920 Náměšť n/H	0,000	1,188	0,000	0,000	1,188	2
2	III.	III.	44920	Kř. III/44919 Náměšť n/H - kř. III/37340 Náměšť n/H	0,302	0,000	0,000	0,000	0,302	1
2	III.	III.	37340	Kř. III/44920 Náměšť n/H - Olbramice - kř. III/4486	12,790	5,916	6,874	0,000	0,000	20
2	III.	III.	37340	Kř. III/4486 - kř. III/37316 Olbramice	5,916	7,753	0,000	0,000	1,837	5
2	III.	III.	37316	Kř. III/37340 Olbramice - kř. III/37315 Vilémov	2,523	0,000	2,523	0,000	0,000	6
2	III.	III.	37315	Kř. III/37316 Vilémov - kř. III/37340 Bohuslavice	2,545	5,240	2,695	0,000	0,000	6
2	III.	III.	37315	Kř. III/37340 Bohuslavice - kř. III/37316 Vilémov	5,240	2,510	0,000	0,000	2,730	5
2	III.	III.	37315	Kř. III/37316 Vilémov - kř. III/37313 Bílsko	2,510	0,000	2,510	0,000	0,000	6
2	III.	III.	37313	Kř. III/37315 Bílsko - Loučka	5,533	7,620	2,087	0,000	0,000	6
2	III.	III.	37313	Loučka - kř. III/37315 Bílsko	7,620	5,533	0,000	0,000	2,087	5
2	III.	III.	37313	Kř. III/37315 Bílsko - kř. III/37314	5,533	3,025	2,508	0,000	0,000	5
2	III.	III.	37314	Kř. III/37313 - kř. III/37316 Vilémov	0,000	4,071	4,071	0,000	0,000	12
2	III.	III.	37314	Kř. III/37316 Vilémov - kř. III/37313	4,071	0,000	0,000	0,000	4,071	8
2	III.	III.	37313	Kř. III/37314 - kř. II/449 Senice n/H	3,025	0,000	3,025	0,000	0,000	7

2	II.	II.	449	Kř. III/37313 Senice n/H - Litovel kř. II/635	39,477	31,352	0,000	0,000	8,125	12
2	IV.	MK		Kř. II/449 Litovel - cest. Litovel	0,000	0,400	0,000	0,000	0,400	1
Celkem Jízda 2							26,293	0,000	31,406	128
Celkem Okruh							48,965	0,000	56,254	236
Doba nakládky										40
Celkem čas v minutách										276

Název okruhu	LL 7 CH - V
Technologie posypu	Chemický se zvlhčením
Dodavatel	SSOK
Zajišťující cestmistrovství	CSM Litovel
Spojení	
Stanoviště	CSM Litovel

