

Virtuální zážitky pro aktivizaci, kognitivní trénink a skupinové hry

Produktové představení



NÁŠ TÝM



MAREK HÁŠA
Founder & CEO



MAREK BAŠE
Production Lead



GABRIELA WEISSOVÁ
Customer Care



ALMA BENEŠ
DE Country Manager



LENKA TEHRANY
Kaleido Edu Manager



MICHAL VÁVRA
VR Developer

Nový nástroj pro aktivizaci a kognici v německy mluvících zemích



Přinášíme svět těm, kteří sami do světa nemohou.

Kaleido

Náš zábavný VR nástroj **Kaleido** pomáhá s aktivizací a kognitivním tréninkem v sociální a zdravotní péči.



POMÁHÁ S AKTIVIZACÍ,
KOGNITIVNÍM TRÉNINKEM I
PREVENCÍ PÁDŮ

VLASTNÍ TVORBA PESTRÉ
KNIHOVNY VR ZÁŽITKŮ PRO
MAXIMÁLNÍ MOTIVACI

POSTAVEN NA VÝZKUMU
A INTENZIVNÍM TESTOVÁNÍ
SE SENIORY I PEČOVATELI

Jednoduchý nástroj šetří čas personálu: Šest obsahových linek pro různé potřeby klientů



cestování



relaxace



kultura



kognice



socializace



sexualita



POHODLNÝ BALÍČEK:

Snadno použitelný kvalitní VR headset s pojištěním, technickou podporou, zaškolením a hlavně neomezeným přístupem k VR aplikaci s průběžně doplňovaným obsahem.

[PRODUKTOVÉ VIDEO ZDE](#)

POZITIVNÍ ÚČINKY
PROKÁZÁNY JIŽ DŘÍVE VE
DVOU VELKÝCH STUDIÍCH:

86% celkové
rozproudění

84% aktivace vzpomínek
a rozprávání

81% fyzické
rozhýbání

Veškeré zážitky pro Kaleido tvoříme sami, na míru seniorům

Společně s domovy a seniory hledáme náměty. Sami pak místa natáčíme, píšeme scénáře, editujeme a nahráváme voiceovery. **Abychom měli jistotu, že bude náš obsah pro seniory skutečně vhodný.**



Města

Klasiky z místního regionu i světoznámé perly napříč Evropou



Příroda

Nádherné scenérie a uklidňující prostředí pro relax a meditaci



Exotika

Vytržení z každodenní šedi a osvěžující dávka vitamínu D



Kultura

Muzejní procházky, galerie a koncerty pro náročné



Reminiscence

Dobře známá prostředí a předměty pro efektivní aktivaci vzpomínek



Smyslnost

Romantická setkání nebo tance s lehkým erotickým nábojem



Kaleido se neustále vyvíjí na základě podnětů z terénu.

Máme za sebou výzkumně-vývojový projekt zaměřený na **sexualitu a intimitu**. Vypilovali jsme formát **kognitivního tréninku**. A naposledy jsme vytvořili úplně nový “use case” - **skupinové hry**.



Kognitivní trénink

Pohltivý a **motivující** trénink kognitivních funkcí s již připravenými **pracovními listy** pro snadné využití.



Individuální aktivizace

Desítky zážitků, které klienty **rozproudí**, vrátí je do krásných **vzpomínek** a prohloubí **vztah** s pečovateli.

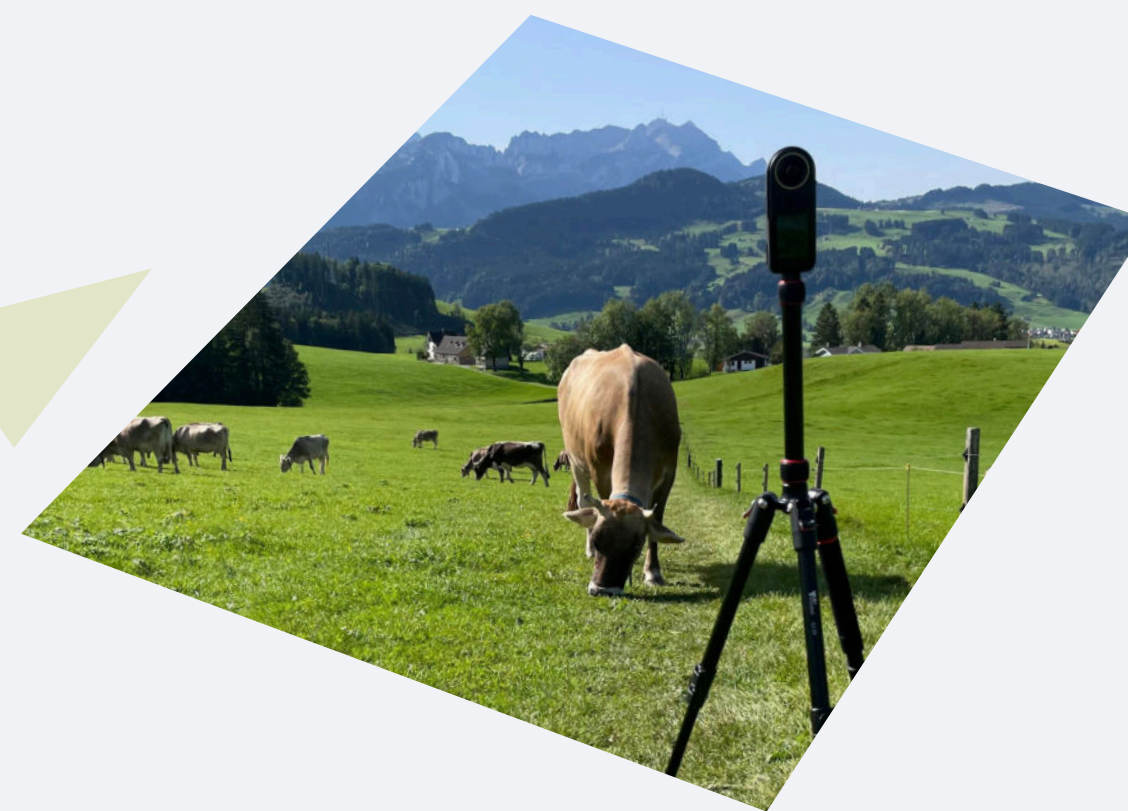


Skupinové hry

Speciální zážitky se **zábavnou sadou** skupinových aktivit podporují **socializaci** a **komunikační dovednosti** klientů.

Všechny VR zážitky pro **tři způsoby využití** Kaleida vytváříme nadále sami **míru pro seniory** ve spolupráci s pečovateli. Aplikace teď nabízí **již 73 zážitků** a **každých 10 dní** přidáváme další.

Kromě



”

Klientům vlilo Kaleido nový život do žil. A pečovatelům ulehčilo kontakt s klienty. Společné zážitky jim prohlubovaly vztah. Měli díky tomu o čem se bavit, mohli sdílet vzpomínky a vzájemně se poznat.



Maria Rottensteiner

Qualitäts- und Risikomanagement, Haus St. Katharina, Wien





Nadšené reakce klientů a skvělé reference domovů

 Barmherzige Schwestern Pflege & Wohnen
18. März um 14:38 · 🌐

Heute geht es auf nach Rügen 🌊! Oder doch lieber nach Venedig, auf eine Gondelfahrt über den Canal Grande 🇮🇹? Unsere Bewohner*innen und Mitarbeiter*innen in den Pflegehäusern St. Katharina und St. Louise testen gerade eine Virtual Reality Brille 🎮 von @Kaleido VR, mit der sie sich in Windeseile auf tolle, virtuelle Erlebnisreisen begeben können. 📺👏



“Dokázalo mě to vytrhnout z trápení.”



“Venkovský zážitek mi dal po dlouhé době zase pocit domova.”

”

Strašně mi to usnadňuje práci, nemusím nic připravovat. V rámci individuálek jsem s Kaleidem zklidnila paní v adaptaci nebo pána velmi rozrušeného z jiné aktivity. Pro imobilní klienty je výborná příroda a kultura. Skupinovka je zase skvělá v tom, že klienti nečekají na to, co řeknu já jako u jiných aktivit - sotva sundají brýle, už mají potřebu si o tom vykládat. Nachází jiná témata, ke kterým bychom s takhle intenzivním prožitkem určitě nedošli.



Michaela Zatloukalová

aktivizační pracovnice, Alzheimer Home Frýdek-Místek



Nadšené reakce klientů, aktivizačních i kolegů

Alzheimer Home Frýdek-Místek
21 March at 19:58 · 🌐

Již třetí měsíc si naši klienti užívají díky virtuálním brýlím "Kaleido" možnost cestovat po celém světě a poznávat krásy míst, která již nemohou navštívit či je navštívili a díky tomuto virtuálnímu zážitku si tak mohou oživit vzpomínky. A všichni jsou nadšení! Každý si přijde na své- brýle nabízí procházky lesem, relaxace na pláži, česká i evropská města s průvodcem, ale také třeba koncert violoncella v barokní zahradě, prohlídku galerie, brazilské tanečnice, vystoupení cimbálové muziky nebo naše oblíbené skupinové kognitivní tréninky.

39
2 comments 1 share

“Celý ten nápad je úplně výborný. Většina lidí je z brýlí hned nadšená.”

B. Kupčáková, Ostrava



“Od první chvíle Kaleido klienti výborně přijali. Překvapila mě, jak velmi zvědaví někteří byli.”

M. Zatloukalová, Frýdek-Místek

SOCIÁLNÍ PÉČE

Jesenický kurýr

Virtuální realita pomáhá seniorům

Moderní technologie se staly nedílnou součástí našich životů a výrazně změnily způsob, jakým komunikujeme s okolím nebo jakým trávíme volný čas. Jednou z nejnovějších a nejzajímavějších technologií je virtuální realita. Uživatelům umožňuje vstoupit do úplně nového světa a zažít či prožít zajímavé okamžiky. Mnoho lidí si myslí, že virtuální realita je určena hlavně pro mladou generaci, ale opak je pravdou. I senioři mohou z virtuální reality těžit a užívat si její přínosy. Na počátku možná stojí drobné obavy a nejistota z neznámého, ale zkušené pracovníky v ALZHEIMER HOME Průhonice dokáží klientům představit a zprostředkovat zážitek z virtuální reality tak, že se stává žádaným prvkem všednodenních aktivit.

Pro seniory je virtuální realita velmi užitečná například při rehabilitaci, protože mohou cvičit a posilovat svaly a zlepšovat své zdraví v simulovaném prostředí. Virtuální realita také pomáhá seniorům, kteří trpí depresí nebo úzkostí, protože jim poskytuje bezpečné prostředí, ve kterém se mohou uvolnit a odpočinout si. Virtuální realita může pomoci zlepšovat či trénovat kognitivní funkce, jako jsou paměť, pozornost, řeč a schopnost řešit problémy, a tím napomáhá ke zpomalení rozvoje choroby. Největší popularitě se těší virtuální cestování. Klienti v našem zařízení mohou díky této technologii zažít prohlídku domácích i světových památek nebo navštívit exotická místa.



A právě toto je neoblíbenější aktivita – klienti si žádají procházku lesem na Šumavě nebo projíždku gondolou v Benátkách.

„Jsem tak šťastná, že jsem opět mohla vidět své oblíbené Košice, tolik se toho změnilo, ale náměstí i kostel jsem poznala. A ti lidé, jak chodili kolem mě... Sledovala jsem, jestli někoho nepoznám, a nepoznala. Přišť bych se chtěla podívat do Benátek, tam jsme byli s manželem v roce 1992, moc ráda na to vzpomínám,“ reaguje paní Helena (85 let), která si virtuální cestování nemůže vynachválit.

„Pro naše klienty bývá vzpomínání na minulé zážitky velmi uklidňující a uvolňující. Virtuální realita může být způsobem, jak toho dosáhnout bez nutnosti opustit pohodlí a bezpečí domova. Klienti mohou například navštívit místa, kde kdysi žili, pracovali nebo trávili svou dovolenou a aktivně osvěžovat svou paměť,“ dodává ředitelka zařízení Marta Hrdonková.

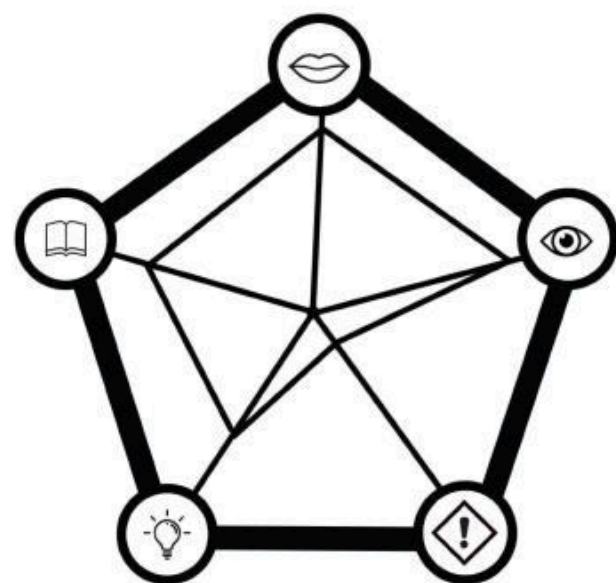
Přesně z těchto důvodů využíváme v ALZHEIMER HOME Průhonice virtuální realitu pro zlepšení kvality života našich klientů a zařazujeme ji do praxe.

alzheimer home
Dobrá kognitivní péče

ALZHEIMER HOME PRŮHONICE
Na Michovkách I 707, 252 43 Průhonice
<https://www.alzheimerhome.cz/>







Kognitivní trénink od Kaleida se zaměřuje na pět základních kognitivních schopností: na komunikaci, smyslové vnímání, pozornost, přemýšlení a paměť.

Pětistranný diagram znázorňuje, jakou mírou se na jednotlivé kognitivní oblasti klade v konkrétním cvičení důraz. Cvičení, kterému odpovídá diagram vlevo, se zaměřuje především na vnímání, paměť a komunikaci. Oproti tomu z hlediska pozornosti by toto cvičení bylo nenáročné.

Každé cvičení do určité míry obsahuje všechny kognitivní oblasti. Diagram slouží k tomu, abyste si mohli udělat představu, jaké nároky budou během cvičení na klienta kladeny, a k tomu, abyste pro klienta vybrali cvičení, které je pro něj vzhledem ke stavu jeho kognitivních schopností nejvhodnější.



KOMUNIKACE Během zážitku je klient veden k tomu, aby popisoval, co vidí a slyší, formuloval vlastní myšlenky a mluvil o svých pocitech a vzpomínkách.



VNÍMÁNÍ Virtuální zážitky vytváříme tak, aby vhodně stimulovaly klientovy smysly. Zážitky jsou plné různých prostředí, tvarů, barev a zvuků.



POZORNOST Hlas vypravěče, který klienta během zážitku provází, klienta vyzývá k tomu, aby se v prostředí zorientoval a pozorně sledoval a popisoval dění kolem.



MYŠLENÍ Vypravěč rovněž vede klienta k přemýšlení a logickému uvažování. Otázky formulujeme tak, aby byl každý schopen odpovědět po svém a nebyl zbytečně stresován.



PAMĚŤ Virtuální zážitek a následné cvičení stimulují jak paměť krátkodobou, tak dlouhodobou. Krátkodobá paměť se vztahuje k samotnému zážitku, dlouhodobá ke klientovým vlastním vzpomínkám a vědomostem.



0 Jak se vám video líbilo?

Dejte klientovi čas, aby stručně popsal, jak na něj zážitek působil.



1 Popište zhruba, co ve brýlích viděli.

*Co se kolem vás dělo?
Pomozte si obrázkovým shrnutím děje.*



2 Vyjmenujte co nejvíce věcí, které jste viděli.

*Jakmile klient nějaký předmět popíše, ukažte mu vystřižený obrázek a položte ho před klienta.
Nakonec před klienta umístěte všechny vystřižené obrázky.*



3 Jaké zvuky jste slyšeli?

Ukažte klientovi obrázek, se kterým je zvuk spojen (např. vlk vyje, kachna kváká).



4 Všiml jste si během zážitku něčeho pozoruhodného?

Každá odpověď je správná, např. točící se měsíc, obří kachny, slon v lese.



5 Jaké vzpomínky vám tento zážitek přinesl?

Do kterého lesa jste rádi chodili?





8
Přiřadte k názvům zvířat denní dobu, v níž jste je viděli.

Vydra
Světluška
Vlk
Liška
Jelen
Labuť
Srna
Pták
Sova
Kachna

V lese

V noci

U vody



9
Která z následujících tvrzení jsou pravdivá?

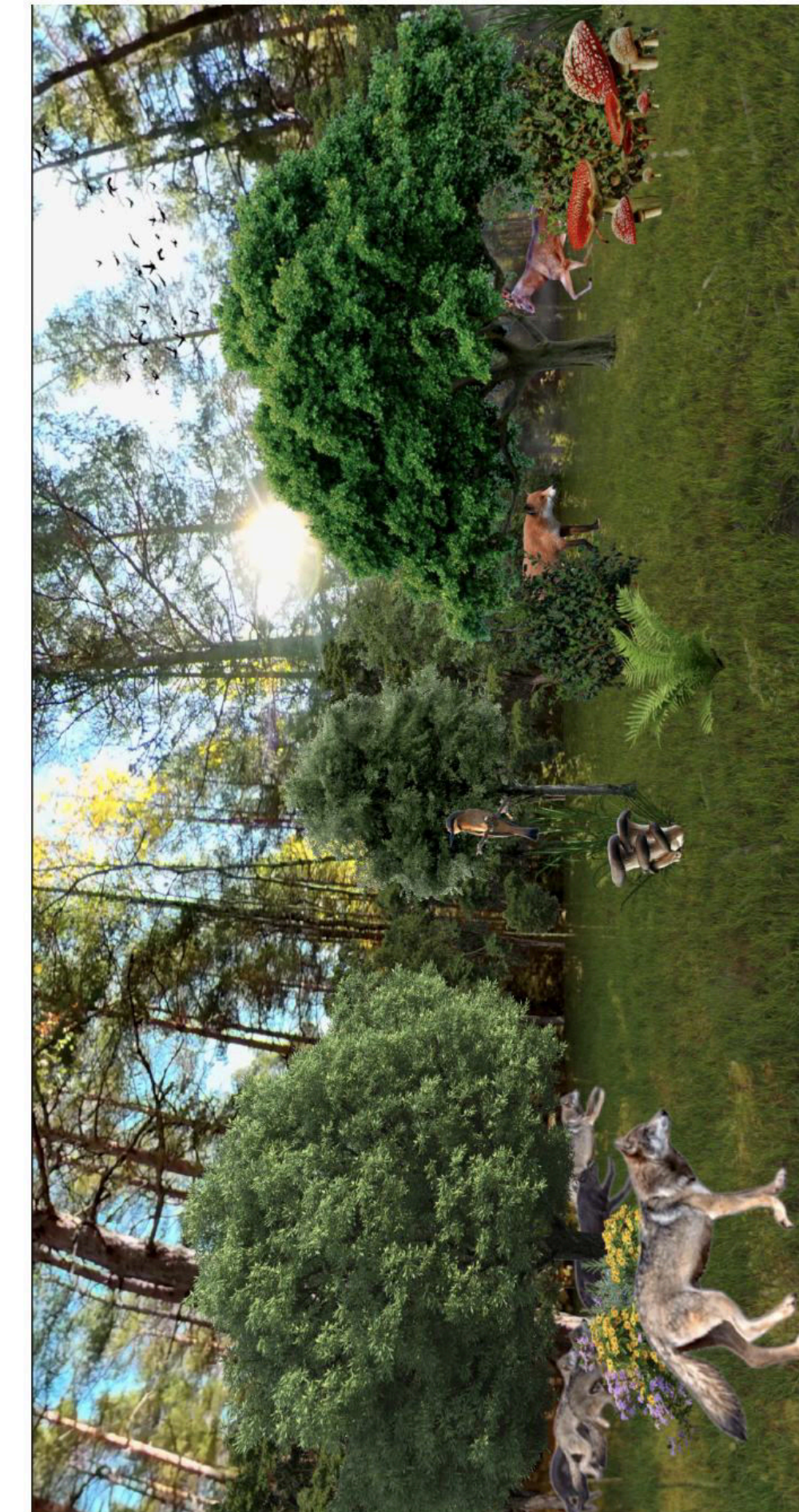
1. V lese, ve dne, jsme viděli poletovat světlušky.
2. V lese proběhla smečka vlků.
3. V noci jsme viděli měsíc.
4. Ve dne v lese mezi stromy prosvicuje slunce.
5. Viděli jsme houbaře.
6. Viděli jsme vydry.
7. Viděli jsme žírefu a slona.
8. Na větvi seděl pták.
9. Po rybníku plula černá labuť.
10. V lese jsme viděli muchomůrky.
11. V lese jsme viděli lišku.
12. Slyšeli jsme krákání havranů.
13. Ve dne jsme slyšeli houkání sovy.
14. V noci jsme byli u vody.
15. V noci jsme viděli sovu.
16. Viděli jsme fialové květiny.
17. V lese jsme viděli borovice.
18. Viděli jsme ryby v jezeře.
19. V lese jsme viděli proběhnout srnu.
20. Slyšeli jsme vytí vlků.



Kognitivní trénink
K vystřížení 2/2



Kognitivní trénink
Popis zážitku 1/3



Přehled první scény

Na tomto snímku jsou všechna zvířata vidět najednou, ale ve videu se objevují jedno po druhém a jsou doprovázena vlastním zvukem.

Střed obrazu odpovídá výchozí orientaci diváka s brýlemi.

Chronologicky:

Houby, hřib a muchomůrka, jsou na začátku scény malíčké a pomalu rostou před očima.

Zprava doleva proběhne první **laň**. Je poměrně daleko a běží rychle. Její pohyb částečně zakrývají stromy. Je slyšet, jak běží lesem.

Pták sedí na větvi a po celou dobu pohybuje hlavou.

Liška vychází zpoza keře, odchází za strom a nakonec mizí za dalším keřem vpravo. Jsou slyšet její kroky.

Vlk přichází zleva, sedá si a vyje. Pak si lehne a čeká.

Zprava doleva proběhne další **laň**. Je poměrně daleko a běží rychle. Její pohyb částečně zakrývají stromy. Je slyšet, jak běží lesem.

Vlk se zvedne, běží doprava a zmizí.

Smečka vlků běží zleva doprava a utíká poměrně daleko. Slyšíš, jak vlci štěkají a vyjí.

Hejno havranů letí zleva doprava. Je slyšet, jak strašidelně krákají.



Kaleido BINGO

Místo:

Dnešní datum:

Hráč:

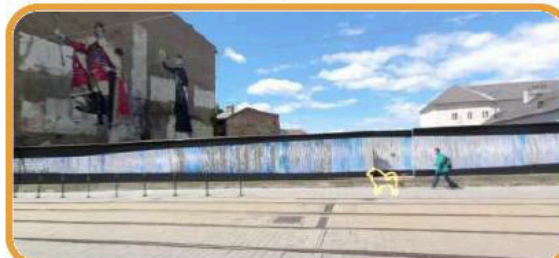
Den v týdnu:



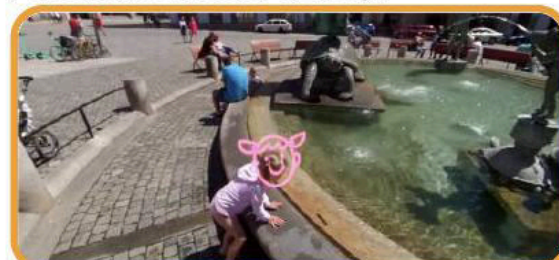
Kaleido BINGO "Hanácká metropole"

Hráč 2

5. Podívejte se **vpravo**, blíží se k nám nějaká paní. S kým se to vydala ven?

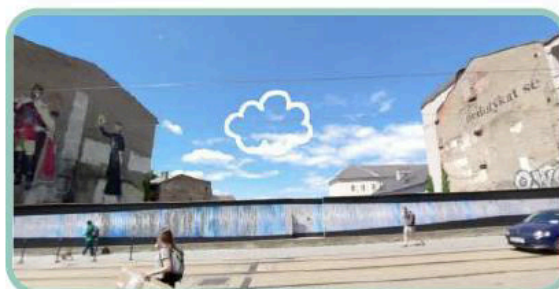


7. Koho vidíte **přímo před Vámi**, jak roztomile skotačí u vody?

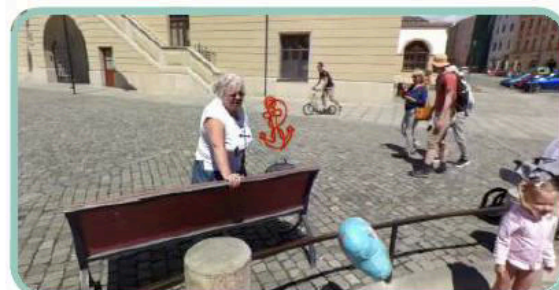


Hráč 3

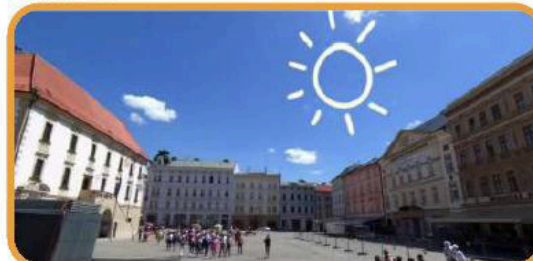
9. Podívejte se **na oblohu před sebou**, je skoro jasno. Co vidíte?



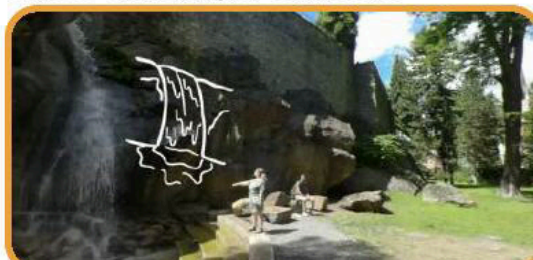
11. Prohlédněte si paní **před sebou**, co vidíte na tričce?



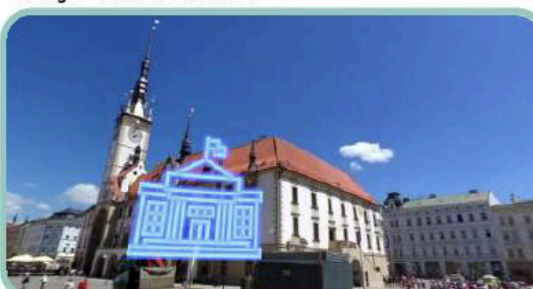
6. Stočte oči **vzhůru** k nebi. Co vidíte?



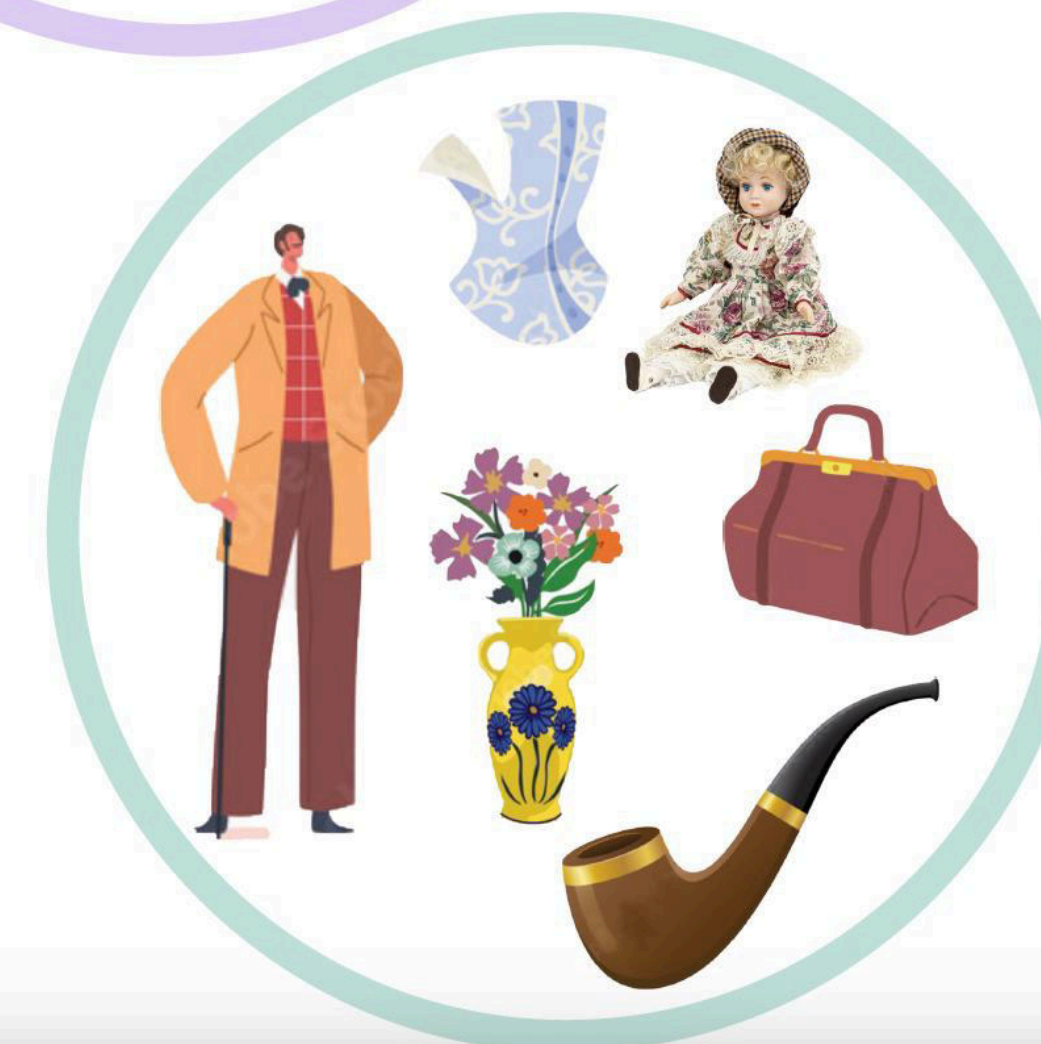
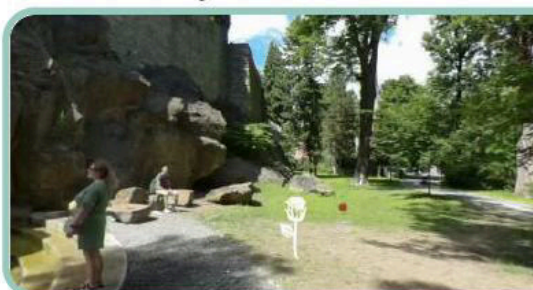
8. Pootočte **hlavu doleva**, odkud zní to uklidňující šumění?



10. **Nalevo** od Vás si můžete prohlédnout dominantu náměstí. Co je to za úřad?



12. Kousek **napravo od vás** něco roste. Podívejte se tam.







Kaleido Edu

INTERAKTIVNÍ, EFEKTIVNÍ A POHLTIVÉ ŠKOLENÍ PÉČE VE VIRTUÁLNÍ REALITĚ

*Poznatky z pilotního programu
v 11 domovech pro seniory*

14. 5. 2025

© 2025 Flying Kale s.r.o.



PROBLÉM

Fluktuace a nedostatek času na zaškolování

Domovy pro seniory v Česku se **dlouhodobě potýkají s nedostatkem personálu**, vysokou fluktuací a omezenými kapacitami pro zaškolování nových pracovníků. Nově nastupující často přicházejí **bez zkušeností a dostatečného uvedení** do náročné reality přímé péče.

Vedoucí pracovníci upozorňují, že běžná školení nestačí pokrýt praktické situace a emoční náročnost práce. Chybí čas, mentoři i efektivní nástroje. Výsledkem může být **frustrace, pocit profesního selhání i odchody**.

Roste proto potřeba inovativních a zkušenostních forem vzdělávání – například **VR simulací** – které umožní **rychlé, realistické a citlivé pochopení každodenní péče o seniory** a lepší adaptaci i motivaci pracovníků.



NAŠE ŘEŠENÍ

Kaleido Edu je inovativní nástroj pro vzdělávání pracovníků v sociálních službách prostřednictvím realistických a interaktivních scénářů z praxe.



Posílení empatie vůči klientům.
Reálné situace z praxe.

Scény z pohledu klientů



Aplikace standardů kvality péče.
Detailní rozbor všech scén.

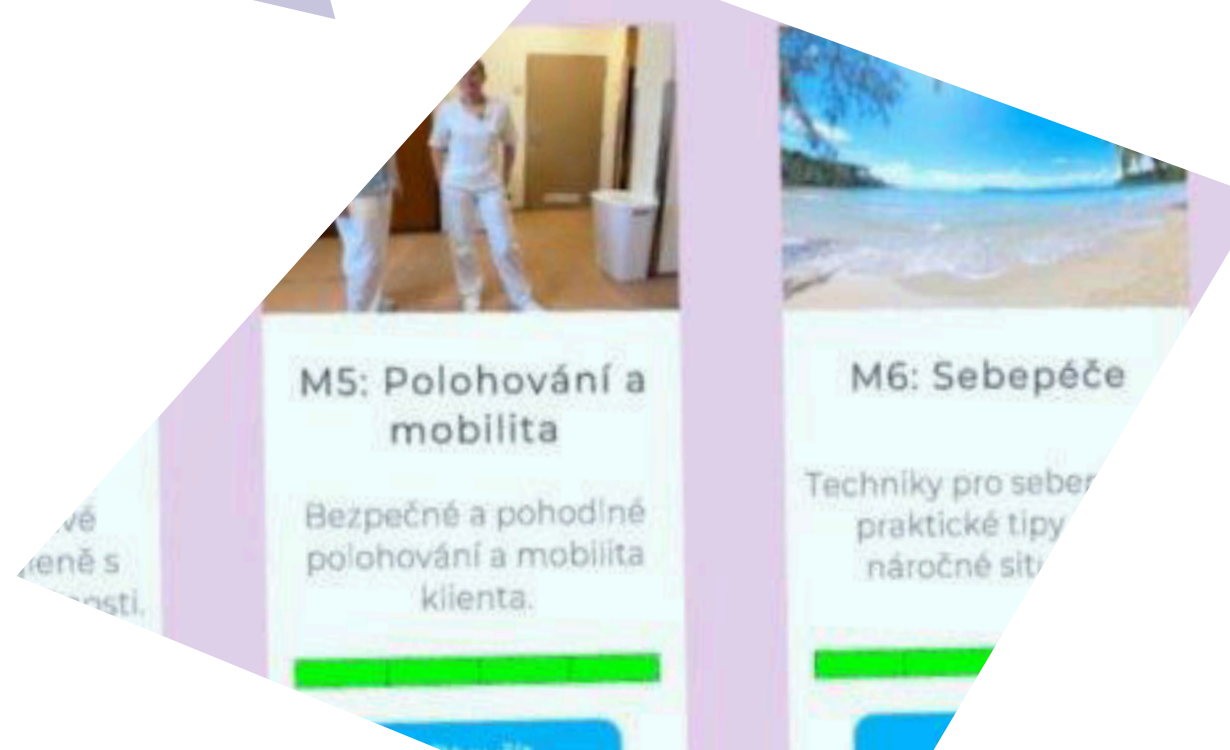
Pracovní listy

Kvízy a měřitelné výsledky

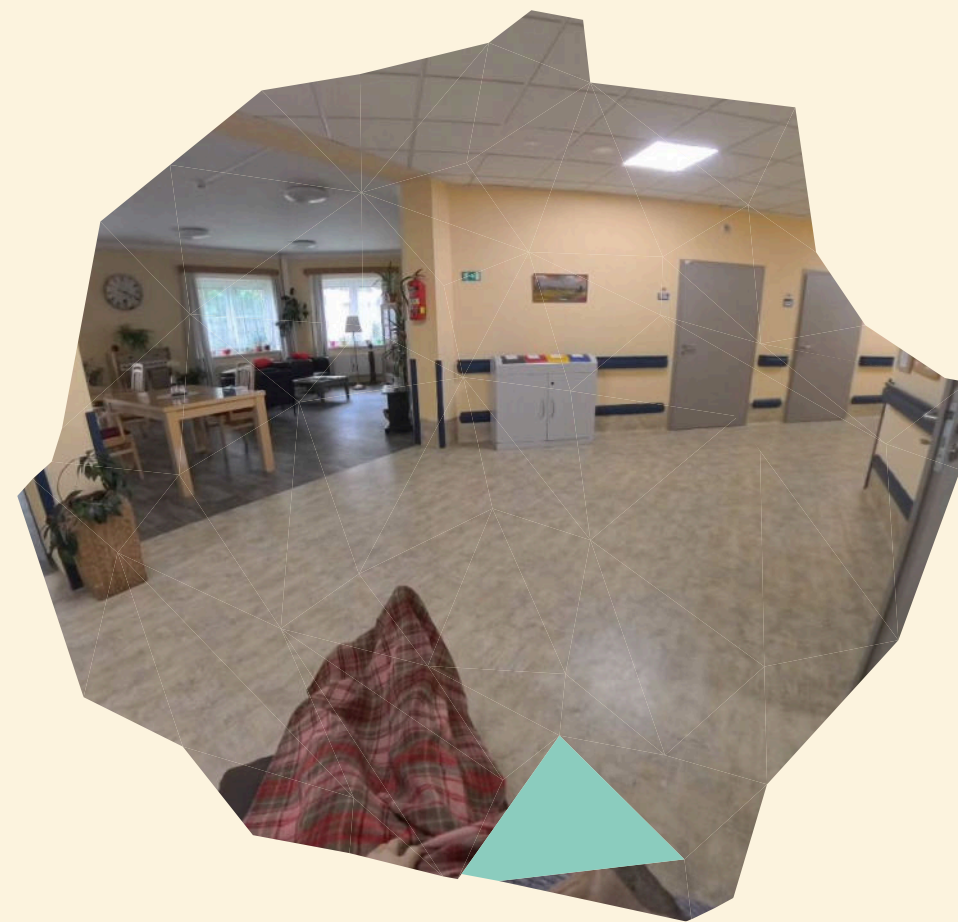
Interaktivní proces učení.
Monitoring a podpora pracovníků.

Komplexní nabídka témat

Komunikace, praktické postupy,
hodnoty v péči, prevence vyhoření.



Komunikace s klientem



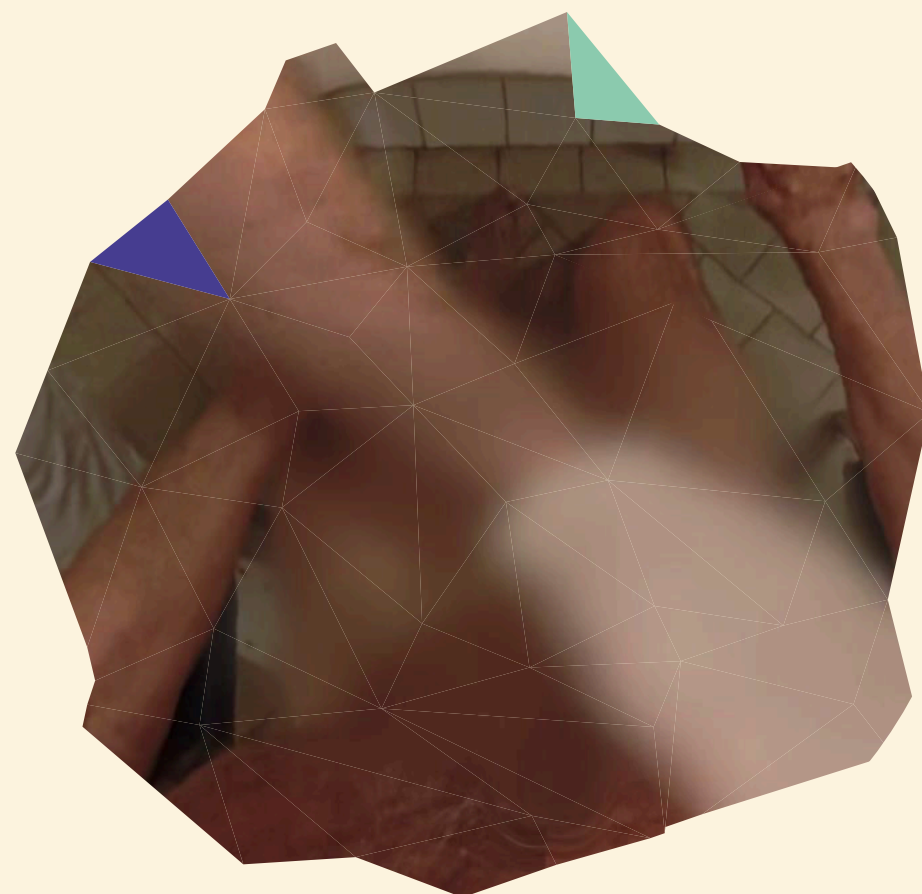
Podpora autonomie



Stravování a pitný režim



Pomoc při hygieně



Polohování



Sebepéče



Výzkumné otázky a sběr dat



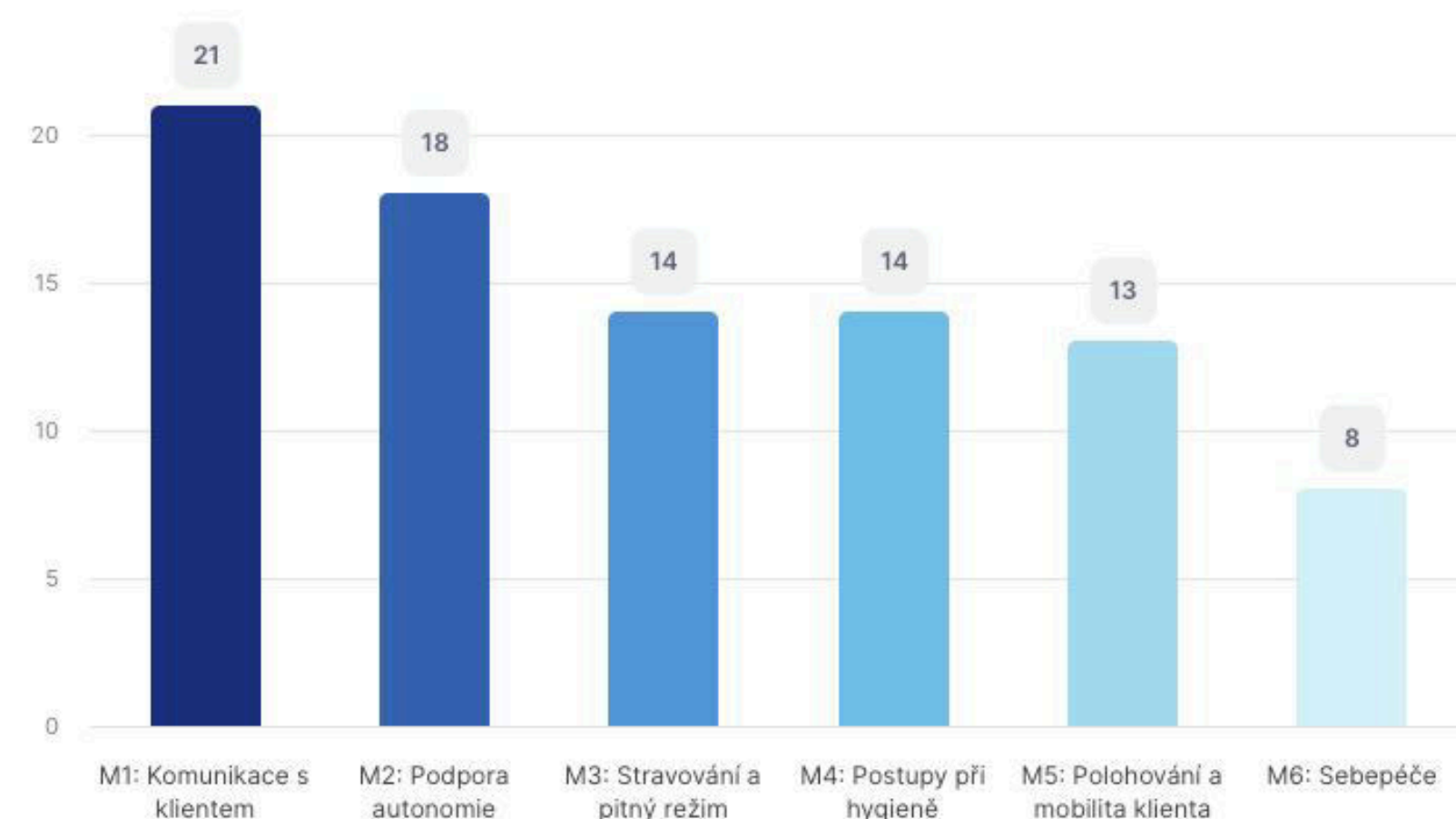
▶ Jak pracovníci v sociálních službách hodnotí užitečnost a přínos Kaleido Edu v každodenní praxi – zejména v oblasti zaškolení nováčků a prevence profesní slepoty?

◀ Jaké jsou zkušenosti uživatelů s ovládáním a celkovou použitelností nástroje Kaleido Edu (včetně hardwaru, softwaru a podpůrných materiálů)?

▶ Jak Kaleido Edu ovlivňuje vnímání klientské perspektivy u pracovníků v přímé péči a přispívá ke změně jejich pohledu nebo jednání?

▶ Jaké konkrétní překážky nebo podněty pro další rozvoj nástroje identifikovali pracovníci v různých rolích a zařízeních?

1. Jaký modul zážitků jste zhlédli?



Metodologický plán:

Fáze:

- předpilotní testování ve čtyřech zařízeních péče
- úpravy koncepce na základě prvních zjištění
- rozsáhlá tříměsíční studie na vzorku 11 domovů
- vyhodnocení

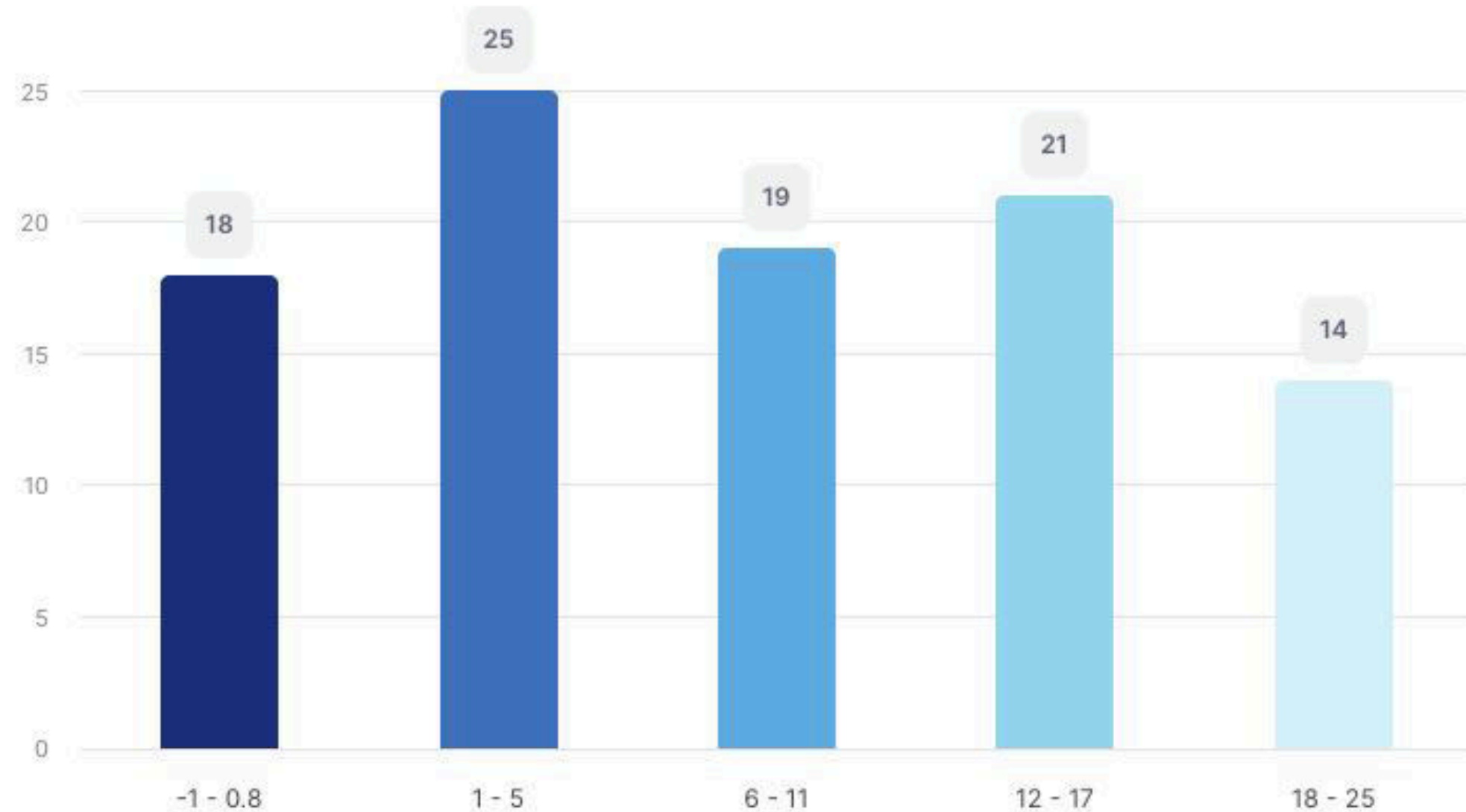
Data:

- kvalitativní zpětná vazba: hloubkové rozhovory (telefonicky) s pečovatelkami i vedoucími pracovníky
- kvantitativní data: 102 online dotazníků vyplněných pracovníky po dokončení jednoho z modulů
- závěrečná analýza kombinující kvalitativní i kvantitativní metody a zjištění

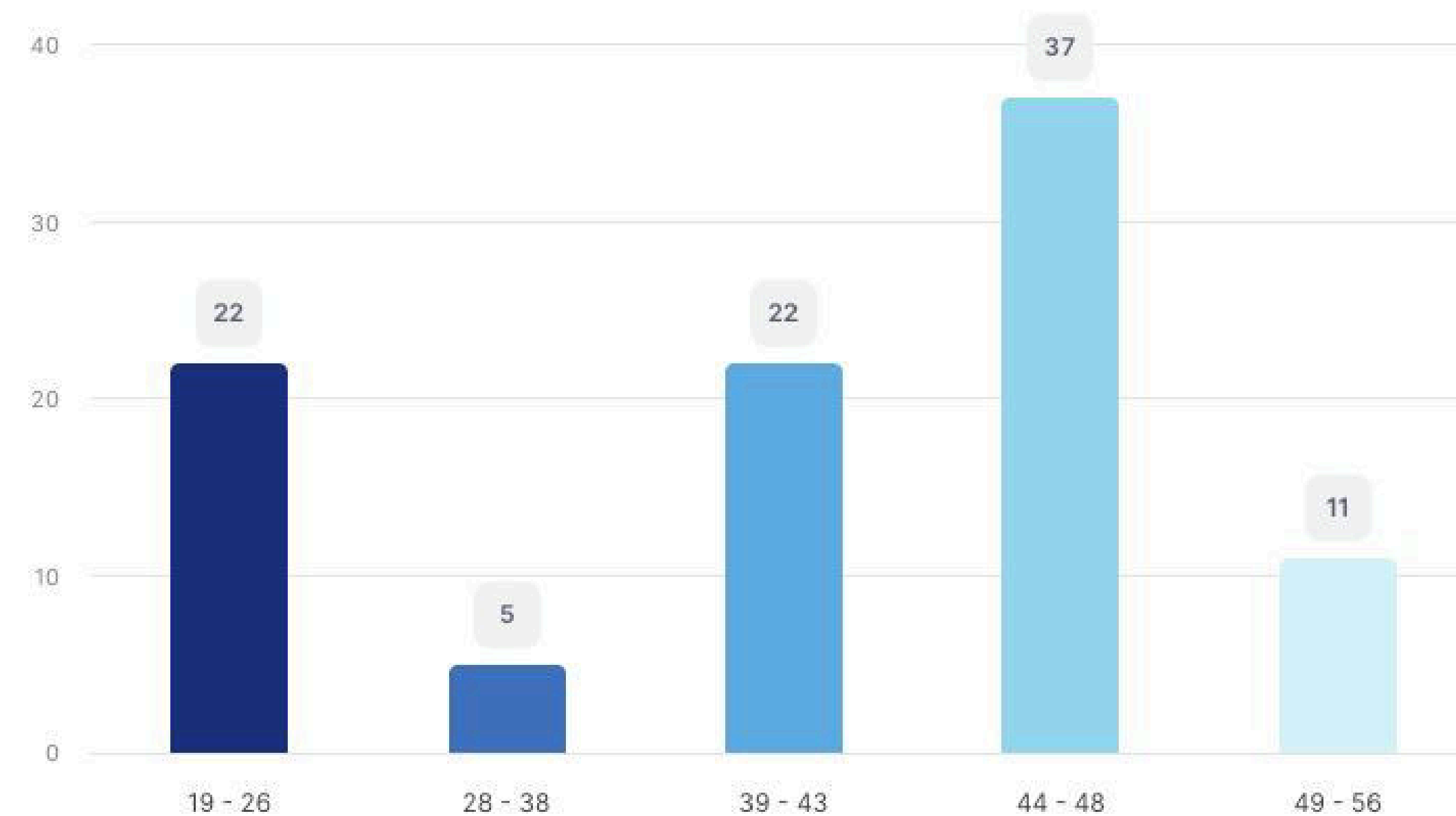
Pestrá skladba zapojených pracovníků

Průměrná pracovnice v našem vzorku za sebou měla **9 let praxe** a měla **věk 40 let**.

13. Napište počet let praxe v péči (pokud máte praxi méně než 1 rok, napište 0,x měsíců)



14. Kolik je vám let?



OBECNÉ HODNOCENÍ



Kaleido Edu je vnímáno jako **realistický a užitečný nástroj** pro zaškolování i další rozvoj pracovníků v přímé péči.

Uživatelé oceňují zejména **perspektivu klienta, jednoduché ovládání a okamžitou použitelnost v praxi**. Program je intuitivní i pro služebně starší pracovníky a motivuje k zamyšlení nad vlastní praxí a **potlačení služební slepoty**. Většina zapojených zařízení chce Kaleido Edu využívat dlouhodobě a vítá další rozšiřování obsahu.



„Trefili jste se do černého – naše práce je hlavně o komunikaci. Čas na zaškolování nám opravdu chybí. Kolegyně také zaujal modul o sebepéči, na ten se **vyloženě těšily**.“

— CSS Jeseník

„Program považujeme za **velmi přínosný** – jak pro začínající, tak pro stávající pracovníky.“

— DS Třebíč - Manž. Curieových

„S Edu určitě chceme pracovat **dlouhodobě**.“

— Domov Modrý Kámen

3. Jak vám v zážitku bylo?

	-3	-2	-1	0	1	2	3	
nepříjemní	2	2	2	1	7	31	52	dobře

PŘIJETÍ A POUŽITELNOST



Vedoucí pracovníci i pečovatelé si pochvalovali snadnou použitelnost a zaškolení.

O vyzkoušení i opakované využití Edu byl mezi pracovníky velký zájem.

Za celý pilotní provoz jsme neřešili téměř žádné technické potíže.

„Aplikace je naprosto **přehledná a intuitivní.**“

— SS Haná

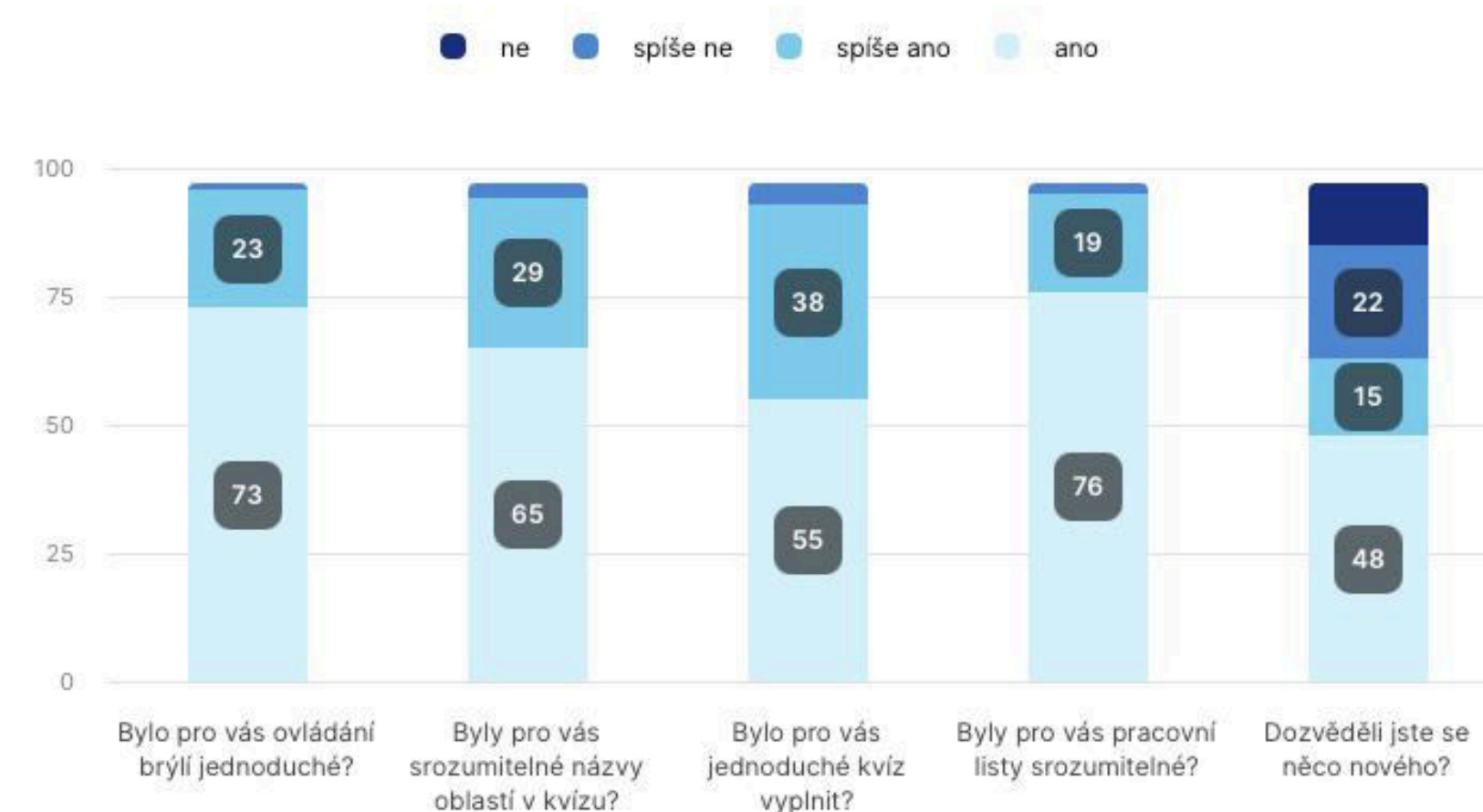
„Jsme z Edu nadšení, o jeho využití **se hlásí stále další pečovatelé.**“

— DS Máj - České Budějovice

„Celé se to **ovládalo velmi jednoduše.** Když si člověk přečte dopředu manuál, tak je to opravdu “na pohodu”.“

— ProSeneo Karlovy Vary

2. Pomocí následující škály zvolte, do jaké míry souhlasíte s uvedenými otázkami.



”

První dojmy byly ohromující. Nečekala jsem takový zájem a reakce po tom, co to děvčata absolvovala. Byl to pro ně opravdu velký zážitek a myslím, že jim to otevřelo oči v mnoha ohledech. Tím, že to bylo z pohledu klientky, to pro ně bylo velmi zajímavé – obzvláště pro mladá děvčata, která k nám nastoupila nedávno. Přímá péče je pro ně nová zkušenost, takže to velmi uvítaly.

DSS Meziboří



Natočené modelové situace byly velmi pozitivně hodnocené z hlediska kvality přípravy i zpracování. Pečovatelé v nich viděli reálné situace z praxe.

„Podívala jsem se dolů a viděla ruce nebo nohy.

Byl to opravdu realistický prožitek. **Bavilo mě to.**“

— DS Chodov

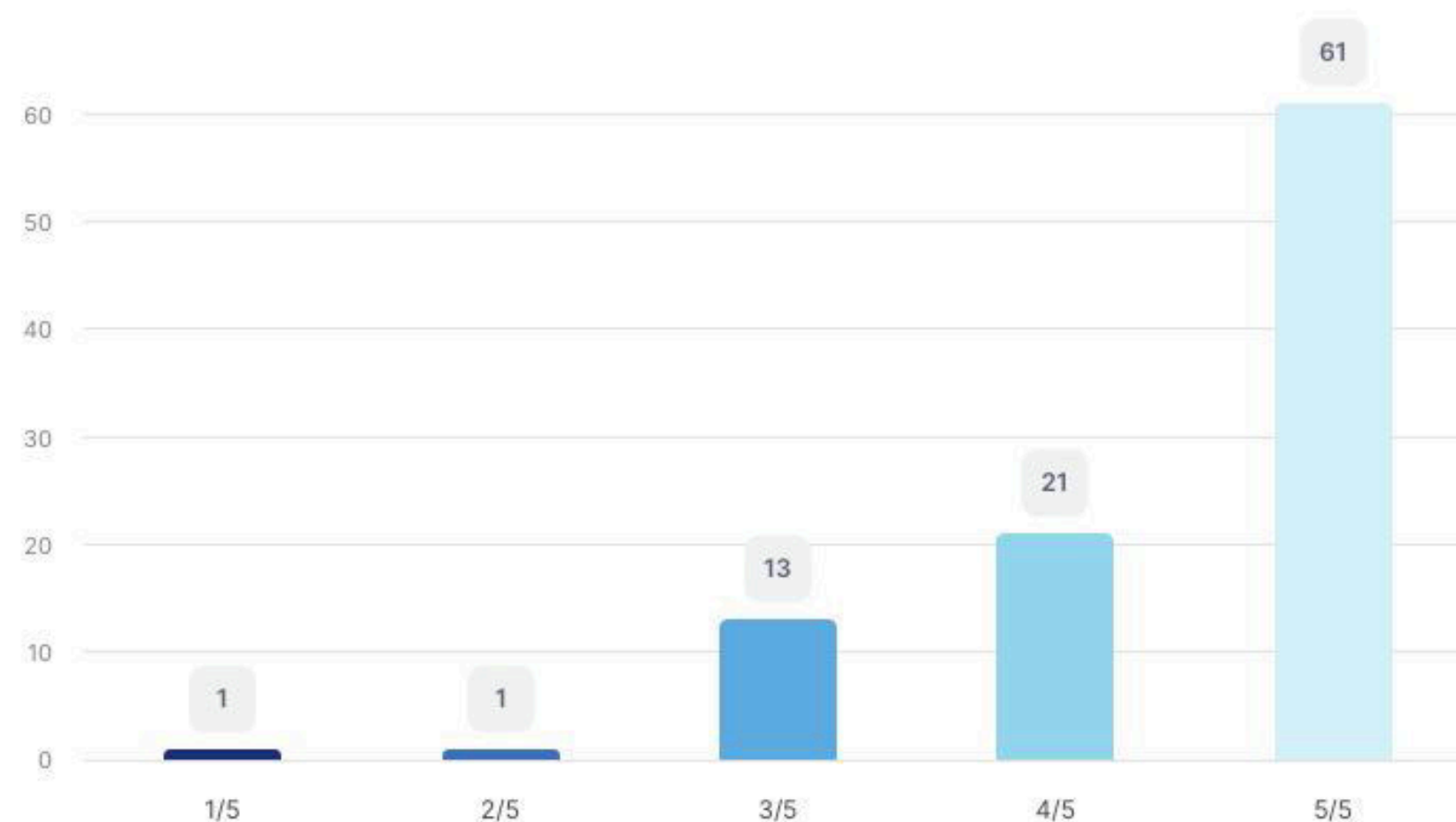
„Je tam spousta věcí, jsou v terénu běžně k vidění.

V Edu jsou **moc hezky popsané a reálně zachycené** - i v tom negativním smyslu, což se

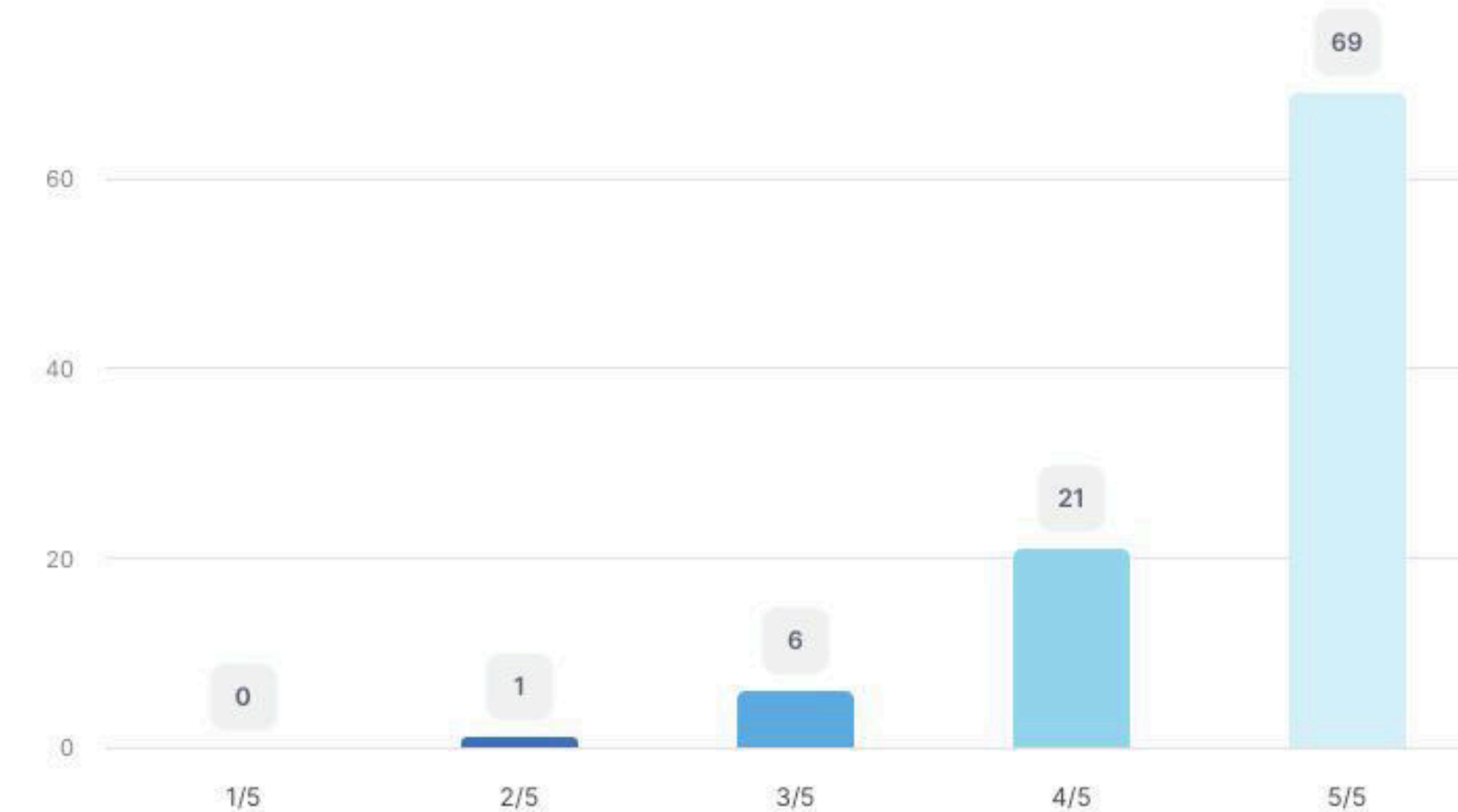
bohužel občas děje.“

— ProSeneo Karlovy Vary

4. Jak hodnotíte kvalitu zážitků (zvuk, kamera)?



6. Jak hodnotíte scénáře zážitků?



Většina pracovníků vidí Kaleido Edu jako pomůcku, která je dokáže lépe připravit na praxi.

Perspektiva klienta podporovala empatii a snižovala profesní slepotu.

Diskutabilní části sehraných scén spouštěly užitečnou debatu v týmu.

„Spoustu věcí si člověk už ani neuvědomuje, když to dělá jako rutinu v práci. Tady se do toho

můžete **opravdu vžít**. Super.“

— DS Třebíč - Manž. Curieových

„Lepší **vidět**, než to slyšet od kolegy.“

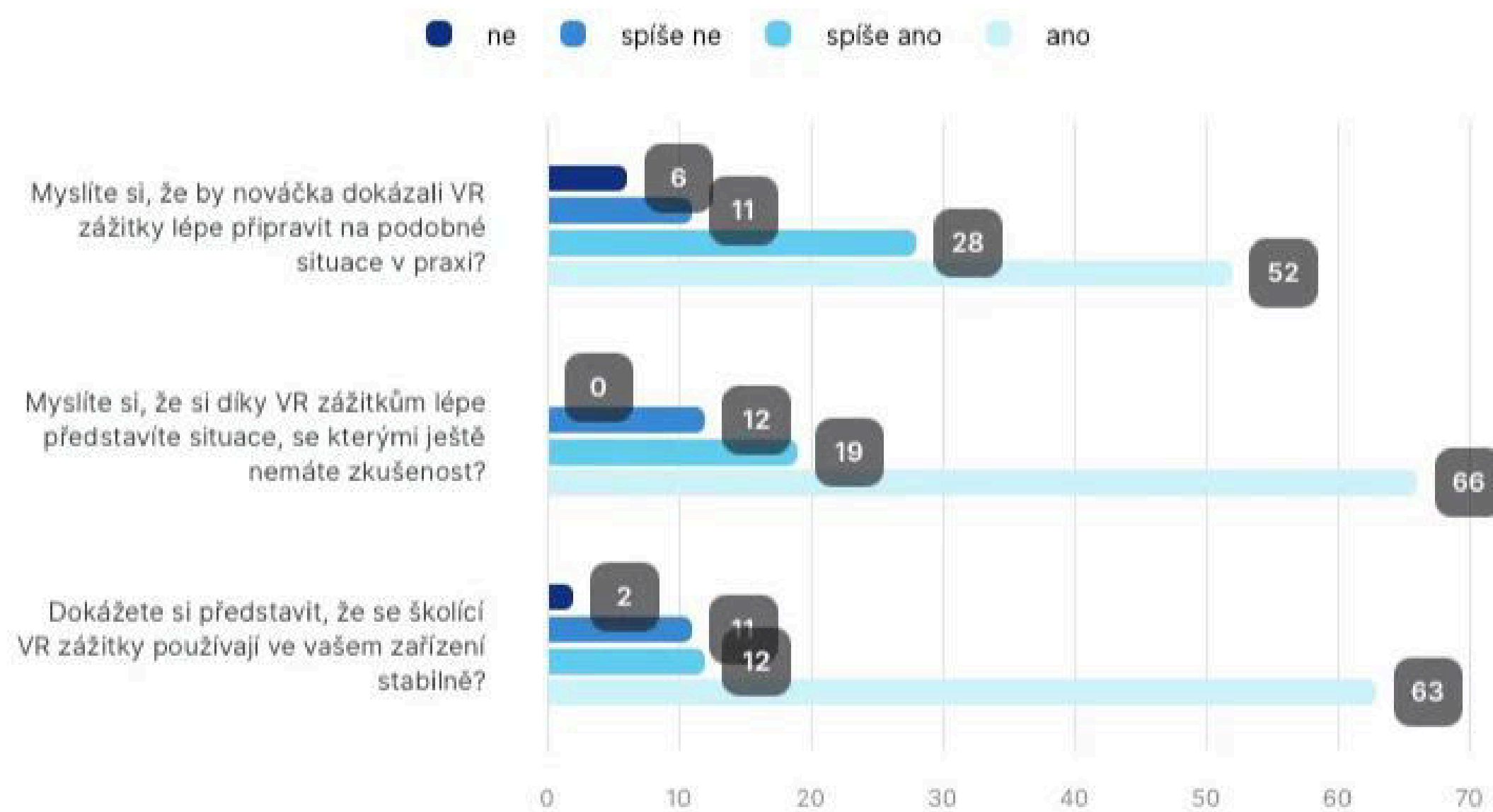
— DS Frýdek-Místek

„Překvapilo nás, že pečovatelé neznají pojem autonomie. Díky tomu jsme se mohli **tématu dále věnovat** a uspořádali jsme k tomu školení.“

— DS Máj - České Budějovice

„Někdy jsem si říkala, že je to **hrozná, jak se tam ke mě chovají**.“

— Domovy Na Třešňovce





Díky pilotnímu provozu jsme získali **mnoho praktických připomínek** pro další tvorbu a některé z nich jsme rovnou zapracovali před spuštěním ostré verze.

Během přípravy dalšího obsahu se budeme ještě více soustředit na **srozumitelnost kvízů** v aplikaci a vyvarujeme se **příliš dlouhých scén**, u kterých může být pro školené pracovníky příliš náročné si zapamatovat detaily.

Od pečovatelů jsme také dostali nespočet **tipů na další moduly**. Brzy začneme chystat komunikaci s rodinou a kolegy v týmu a také scény zaměřené na demenci. Rádi bychom také časem pokryly i jiné cílové skupiny, aby mělo Kaleido Edu větší přínos i v DOZP a dalších službách. Nástroj každopádně plánujeme dále zlepšovat a rozšiřovat o mnoho zajímavých modulů.

Pilotní program potvrdil, že školení ve VR bez lektora může být skvělým vstupem do praxe pro nové pečovatele, ale také užitečnou pomůckou pro zkušenější kolegy i další personál domovů. Zapojené organizace také přišly s nápadem využití Edu během náboru a při výuce ve školách.

„Může to fungovat jako **nástroj pro výběr pracovníků**. Byly tam určité zřetelné prvky, podle kterých by bylo jasné, že se člověk do **přímé péče nehodí.**“

— Domovy Na Třešňovce

„Já bych tím nechala projít **každého zaměstnance.**“

— ProSeneo Karlovy Vary

11. Označte u uvedených oblastí, jaké formě byste dali přednost během zaškolení?



Děkujeme, že věnujete svůj čas inovacím!

Máte nějaké **dotazy** ke Kaleidu? Pojdme se **spojit po telefonu**, náš tým vám všechno moc rád osvětlí.

Navštivte **kaleido.tours** na webu, Facebooku a Instagramu - neuteče vám žádná novinka a dostanete pravidelnou dávku pozitivních emocí!

Děkujeme a těšíme se, že budete moci s Kaleidem brzy rozdávat radost i ve vašem zařízení!