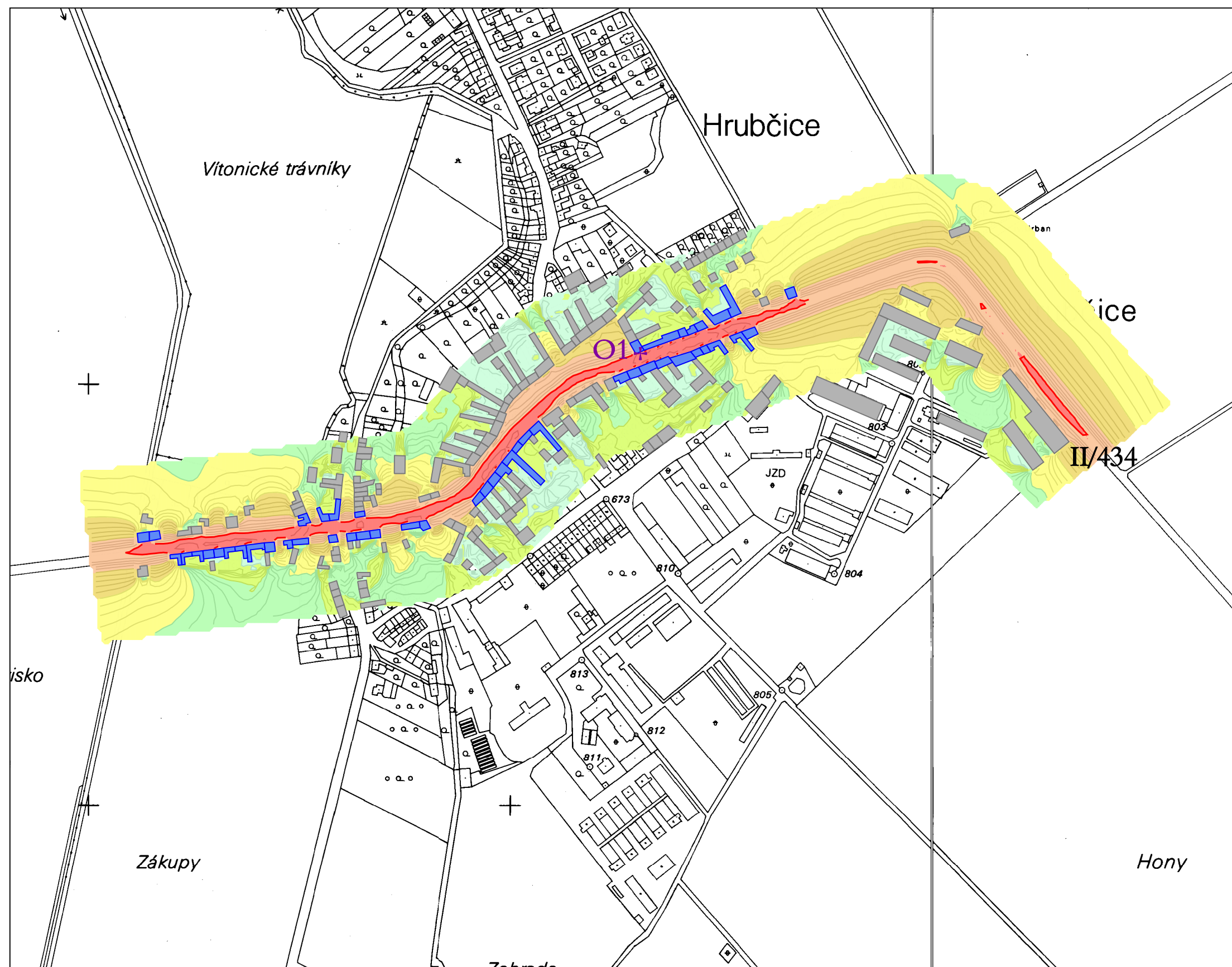


Hlukové zatížení - silniční doprava

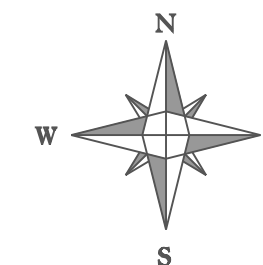
Hrubčice

rok 2005

noc 22:00 - 6:00



Měřítko 1 : 5 000



LEGENDA

	55-60 dB
	50-55 dB
	45-50 dB
	40-45 dB
	35-40 dB
	30-35 dB
	LIMITNÍ IZOFONA

+O1 VÝP. BOD U NEJZATÍŽENĚJŠÍHO OBJEKTU

NÁVRH IPO - ZATÍŽENÍ HLUKEM > 55 dB

NÁVRH IPO - ZATÍŽENÍ HLUKEM < 55 dB

NÁVRHY ZOHLEDŇUJÍ NEJISTOTU VÝPOČTU