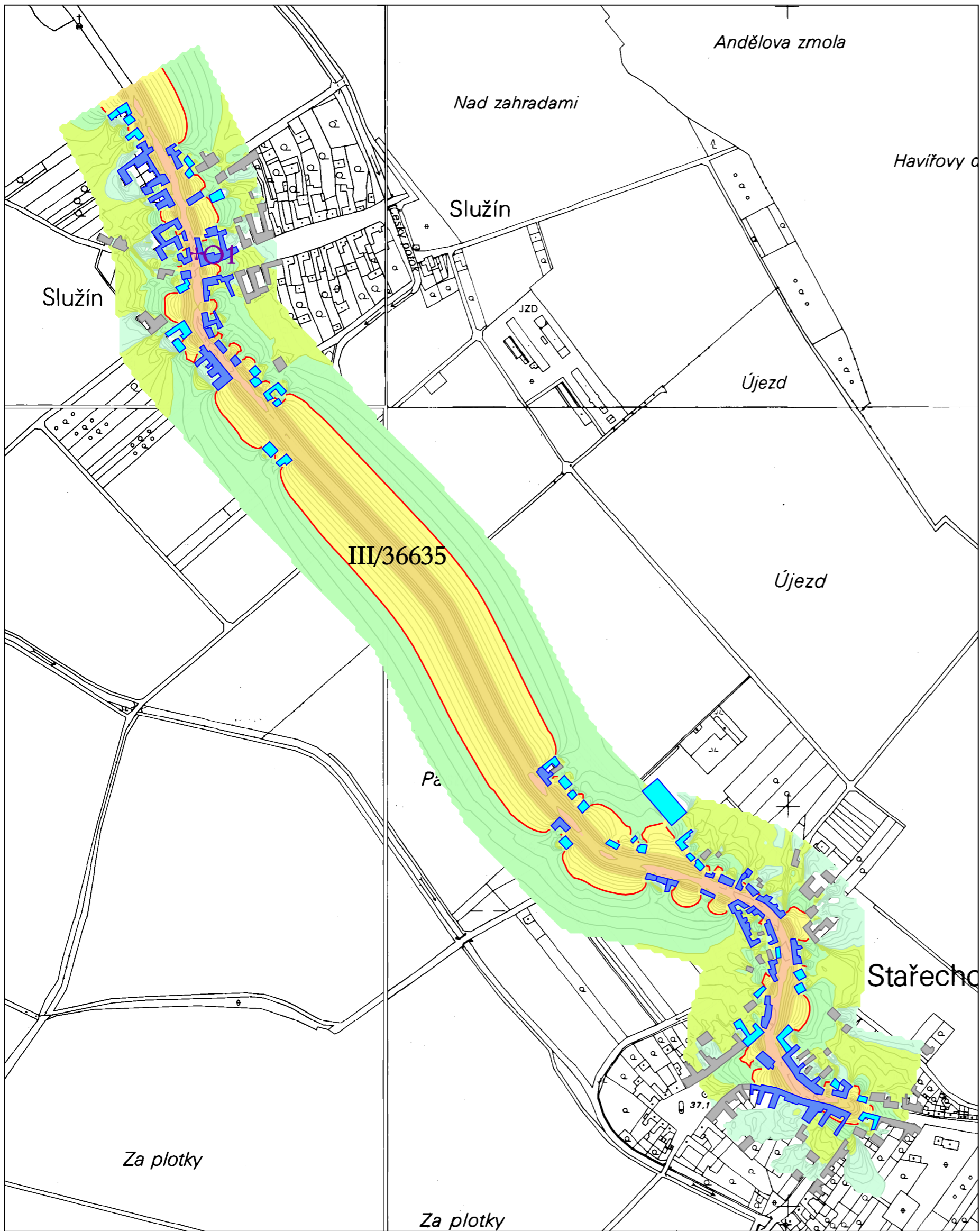
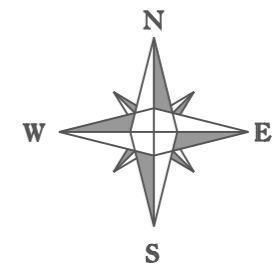


Hlukové zatížení - silniční doprava
 Stařechovice
 rok 2005 noc 22:00 - 6:00



Měřítko 1 : 5 000



- LEGENDA**
- | | | | |
|--|-------------------------------------|--|----------|
| | 80-85 dB | | 55-60 dB |
| | 75-80 dB | | 50-55 dB |
| | 70-75 dB | | 45-50 dB |
| | 65-70 dB | | 40-45 dB |
| | 60-65 dB | | 35-40 dB |
| | LIMITNÍ IZOFONA | | 30-35 dB |
| | VÝP. BOD U NEJZATÍŽENĚJŠÍHO OBJEKTU | | |
| | NÁVRH IPO - ZATÍŽENÍ HLUKEM > 55 dB | | |
| | NÁVRH IPO - ZATÍŽENÍ HLUKEM < 55 dB | | |
- NÁVRHY ZOHLEDŇUJÍ NEJISTOTU VÝPOČTU