

Jak trafić do budynku Urzędu Kraju Ołomunieckiego

Adres: Jeremenkova 40, 779 00 Olomouc, Republika Czeska

GPS: N49°35'26.9'' E17°16'38.95''

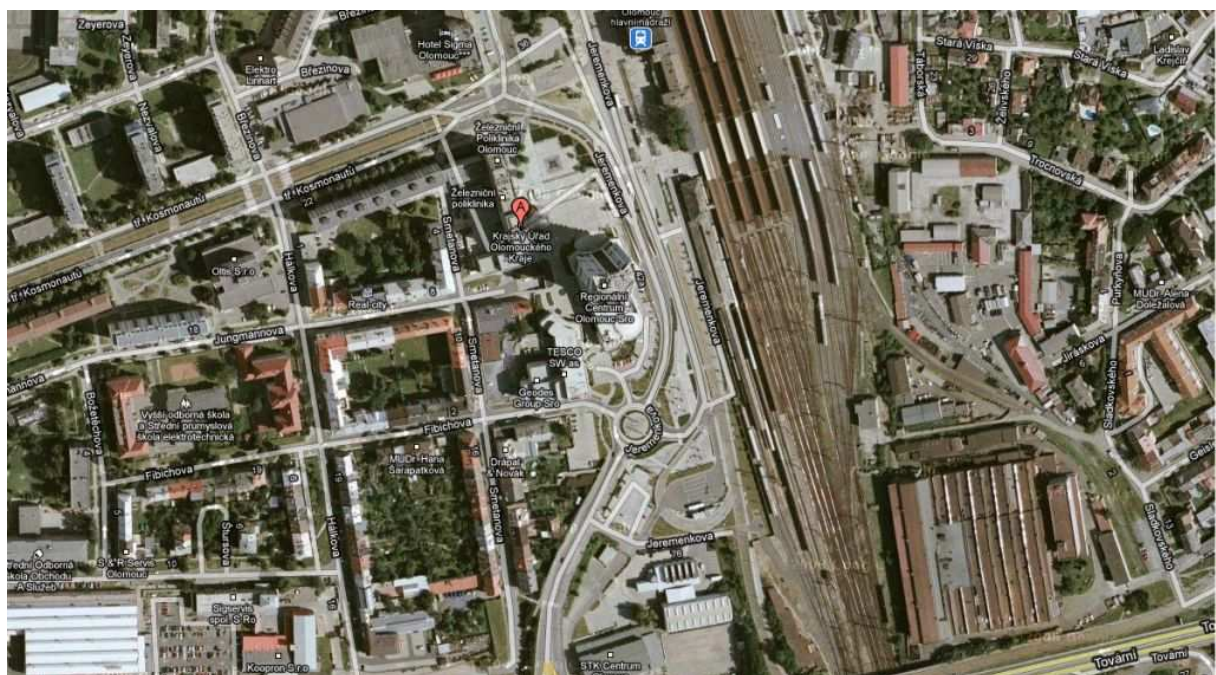
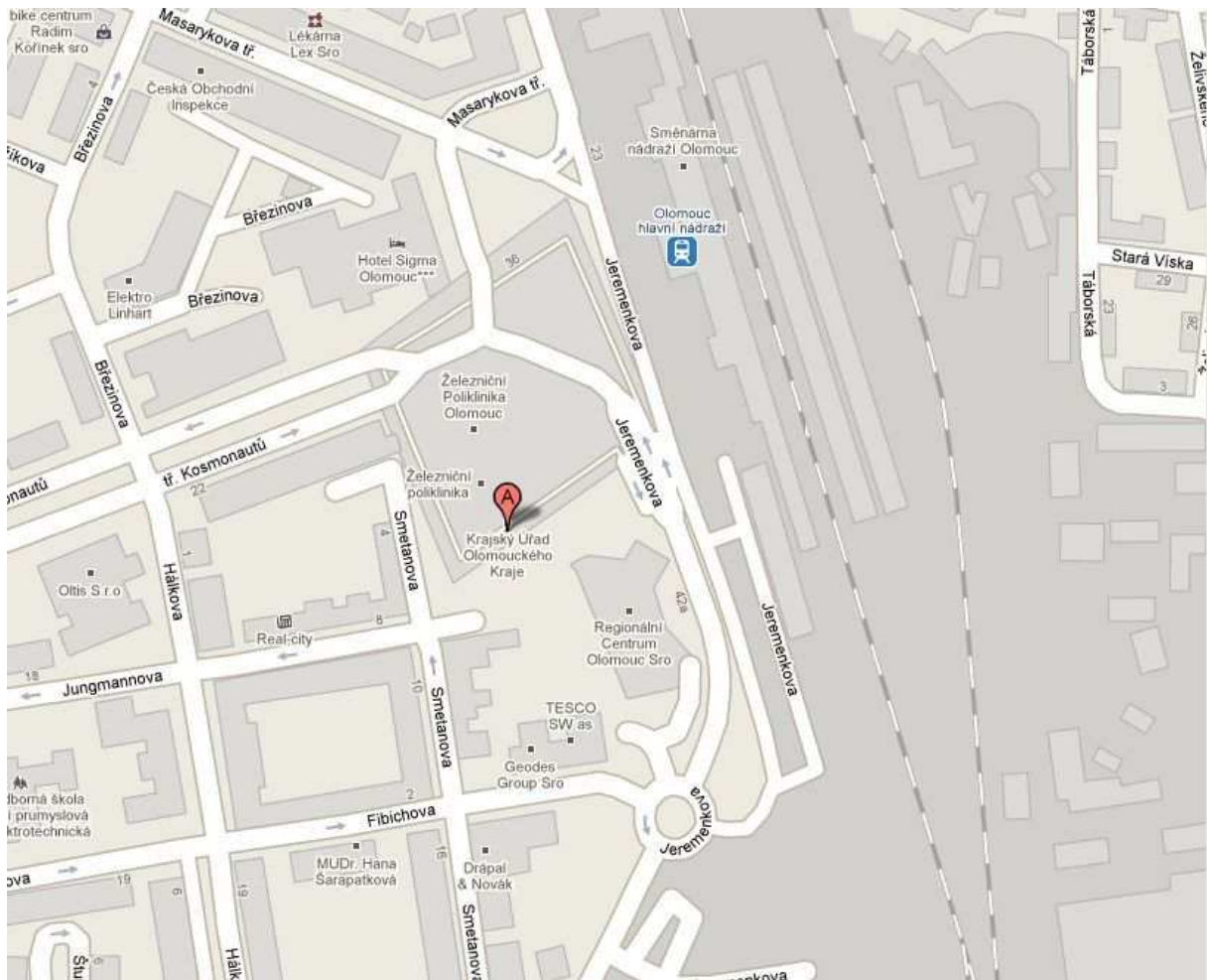
1.) Jak dotrzeć do budynku Urzędu Kraju Ołomunieckiego

Budynek UKO znajduje się przed budynkiem Głównego Dworca Kolejowego w Ołomuńcu (Olomouc hl. n.):

- W razie dojazdu autobusem do stacji Dworzec Główny (hlavní autobusové nádraží), następnie tramwajem nr 4 do: główny dworzec kolejowy Ołomuniec (hlavní železniční nádraží Olomouc)
- Przyjeżdżając do Ołomuńca samochodem można skorzystać z podziemnych parkingów płatnych przy budynku Urzędu Kraju.
- goście oficjalni mogą korzystać z parkingu tylnego przy budynku Urzędu Kraju (GPS należy wtedy nastawić następująco: Smetanova 4, Olomouc, z ulicy Smetanova widać bramę główną parkingu, patrz poniższe mapy nr 2)

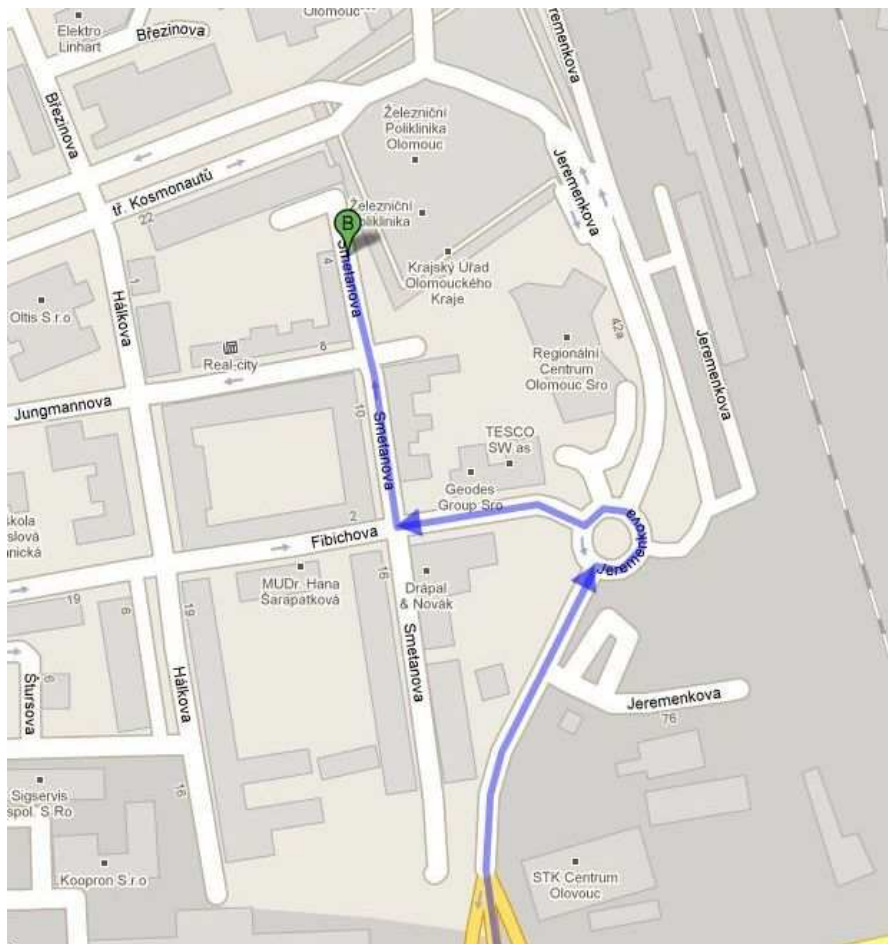


Mapa 1 – położenie budynku Urzędu Kraju Olomunieckiego na mapie



<http://www.mapy.cz/#st=s@ssq=krajsk%C3%BD+%C3%BA%C5%99ad+olomouc>

Mapa 2 dojazd do parkingu tylnego Urzędu Kraju Ołomunieckiego



2.) Jak dojechać do Ołomuńca

A. Samochodem

Ołomuniec leży w centrum Moraw, w otoczeniu ważnych dróg i autostrad (patrz mapa). Odległości do innych miast są następujące:

Praga – Ołomuniec 277 km

Brno – Ołomuniec 76 km

Ostrawa – Ołomuniec 100 km

Hradec Králové – Ołomuniec 140 km



B. Koleją

Ołomuniec jest bardzo ważnym węzłem kolejowym. Więcej informacji znajdziesz na następujących stronach internetowych <http://en.cd.cz/> lub <http://jizdnirady.idnes.cz/vlakyautobusy/spojeni/>.

C. Autobusem

Do podróży autobusem można wybierać spośród kilku połączeń bezpośrednich z dużych miast (Praga, Brno, Ostrawa). Więcej informacji znajdziesz na <http://www.studentagency.eu/> lub <http://jizdnirady.idnes.cz/vlakyautobusy/spojeni/>.

3) Jak dojechać do Republiki Czeskiej

A. Samolotem

W Republice Czeskiej istnieją 4 międzynarodowe porty lotnicze

w Pradze http://www.prg.aero/en/site/uvodni_stranka.htm

w Brnie <http://www.airport-brno.cz/index.php?id=0&lang=en>

w Ostrawie <http://www.airport-ostrava.cz/en/>

w Karłowich Warach <http://www.airport-k-vary.cz/indexEN.php>

Można skorzystać też z połączeń lotniczych do Wiednia lub Bratysławy. Więcej szczegółów tu:

<http://www.viennaairport.com/jart/prj3/va/main.jart?rel=en&reserve-mode=active&content-id=1249344074214>

<http://www.airportbratislava.sk/index.aspx?lang=1033>

B. Autobusem

Na rynku istnieje wiele firm oferujących transport międzynarodowy. Sprawdź na poniższych stronach:

Eurolines <https://www.elines.cz/en/>

Student Agency <http://www.studentagency.eu/>

C. Samochodem

Przepisy ruchu drogowego na terenie Republiki Czeskiej są bardzo podobne do europejskich (jazda prawą stroną jezdni, obowiązkowe korzystanie z pasów bezpieczeństwa itp.) Obowiązkowe jest ciągłe świecenie w dzień oraz przestrzeganie dozwolonej prędkości (50 km/h na terenie zabudowanym, 90 km/h poza terenem zabudowanym, 130 km/h na autostradach) Alkohol za kierownicą nie jest tolerowany. Na terenie Republiki Czeskiej kierowcy korzystający z autostrad powinni zakupić winiety: 1200 CZK na rok, 350 CZK na miesiąc, 250 CZK na 10 dni.

Wyszukiwarki tras dojazdu znajdują się np. tu: <http://www.mapy.cz/> lub

<http://maps.google.cz/maps?hl=cs&tab=wl> .

A. Koleją

Więcej informacji znajdziesz tu <http://en.cd.cz/>.

