



POV 2010



Informace o podaných žádostech



- Schválení podmínek pro vyhlášení programu Radou Olomouckého kraje: 17. 12. 2009. Schválená alokace 40 500 000 Kč.
- Vyhlášení programu: 20. 12. 2009
- Sběr žádostí: 20. 12. 2009 – 26. 2. 2010
- Hodnocení žádostí: 9. 3. – 18. 3. 2010
- Projednání Radou Olomouckého kraje: 8. 4. 2010
- Schválení Zastupitelstvem Olomouckého kraje: 30. 4. 2010
- Realizace projektů: do 31. 12. 2010
- Příprava podmínek POV 2011: září 2010



OBLASTI PODPORY





- Podpora projektů souvisejících s výstavbou, rekonstrukcí a opravami **obecního majetku** - obecních úřadů, komunikací, škol, sakrálních staveb, veřejných prostranství, veřejného osvětlení a obecního mobiliáře
- Alokace: 34 425 000 Kč
- Alokace po převedení přebytku z OP3: 37 171 000 Kč
- Příjemci: Obce do 2 000 obyvatel
- Minimální podpora: 50 000 Kč
- Maximální podpora: 500 000 Kč
- Spoluúčast žadatele: min. 40 %



Příklady vhodných a úspěšných projektů

- Projekty zaměřené na výstavbu, rekonstrukci a obnovu obecních komunikací, silnic a chodníků
- Výstavba, opravy a rekonstrukce obecních úřadů
- Úprava veřejných prostranství (včetně zeleně, laviček, autobusových zastávek atp.)
- Výstavba, opravy a rekonstrukce budov škol či školek
- Výstavba, opravy a rekonstrukce kulturních domů
- Výstavba, opravy a rekonstrukce sportovišť, vytváření zázemí
- Výstavba, opravy a rekonstrukce veřejného osvětlení a rozhlasu



- Příspěvek lze poskytnout na realizaci projektů, propojujících obnovu občanské vybavenosti a technické infrastruktury. Veškeré podporované aktivity musí být investičního charakteru a realizovány pouze na území Olomouckého kraje.
 - a) nákup vybavení pro kulturně – společenské akce (stany, osvětlení, ozvučení, mobilní WC apod.)
 - b) nákup vlastní mechanizace potřebné k úpravě a údržbě veřejných prostranství (frézy, traktory, štěpkovače, sekačky, česačky ovoce apod.)
- Alokace: 2 025 000 Kč (5%)
- Příjemci: Mikroregiony a MAS
- Minimální podpora: 100 000 Kč
- Maximální podpora: 600 000 Kč
- Spoluúčast žadatele: min. 40 %



- Podpora tvorby územně plánovací dokumentace, včetně ze zákona vyplývající povinnosti posouzení SEA, NATURA a studií průzkumů a rozborů, které budou zpracovány v souladu se zákonem č. 183/2006 Sb. (stavebním zákonem) a dle „Metodiky digitálního zpracování územně plánovací dokumentace pro GIS“ červen 2007 (v aktuální verzi).
- Alokace: 4 050 000 Kč (10%)
- Příjemci: Obce do 2 000 obyvatel
- Minimální podpora: 50 000 Kč
- Maximální podpora: 200 000 Kč
- Spoluúčast žadatele: min. 40 %



- Žádosti byly podávány na Krajský úřad Olomouckého kraje v termínu do 26. 2. 2010
- Do 05. 03. 2010 – administrativní kontrola
- 09. 03. 2010 – zahájení činnosti hodnotitelské komise
- 18. 03. 2010 – ukončení hodnocení žádostí
- 08. 04. 2010 – předložení návrhu hodnocení ROK



Poř.č	Titul	Jméno	Příjmení
1.	Mgr.	Ivo	Slavotínek
2.	Ing.	Jan	Beneš
3.	Ing.	Miroslava	Čermáková
4.		Marian	Jurečka
5.	Ing.	Mojmír	Haupt
6.	Mgr.	Marta	Husičková
7.		Milan	Kapec
8.	Ing.	Miloš	Knapp
9.	Ing.	Hana	Lebedová
10.	Ing.	Jana	Římská
11.		Marcela	Skácelová
12.		Josef	Sobotík
13.	Ing.	Karel	Stojan
14.	Bc.	Miloslav	Šmída
15.	Ing.	Drahomír	Tobiáš
16.		Milada	Vašíčková
17.	Bc.	František	Winter



- 30. 04. 2010 – schválení návrhů Zastupitelstvem Olomouckého kraje
- 03. 05. 2010 – rozeslání oznamovacích dopisů všem žadatelům
- Do 30. 06. 2010 – příjem podkladů pro uzavření smlouvy
- Do stanoveného termínu ukončení projektu (uvedený ve smlouvě) ukončit projekt a uhradit všechny faktury (doložit výpisem z banky)
- **Nedodržení tohoto termínu = porušení podmínek smlouvy = porušení rozpočtové kázně !**
- **Do 30 dnů po termínu ukončení projektu předat na KÚOK vyúčtování příspěvku a závěrečnou zprávu o realizaci projektu**



Souhrnný přehled podaných žádostí do POV 2010



Pořadí	ORP	OP 1	OP 2	OP 3	celkem
1	Hranice	20	4	0	24
2	Jeseník	15	3	0	18
3	Konice	10	1	1	12
4	Lipník nad Bečvou	9	1	0	10
5	Litovel	12	1	0	13
6	Mohelnice	10	2	0	12
7	Olomouc	22	3	1	26
8	Prostějov	37	4	3	44
9	Přerov	25	3	0	28
10	Šternberk	11	1	1	13
11	Šumperk	13	2	1	16
12	Uničov	8	0	0	8
13	Zábřeh	13	0	2	15
	Celkem	205	25	9	239



Olomoucký kraj

Přehled podaných žádostí do POV 2010 po okresech



Okres 2010	OP1	OP2	OP3	celkem	počet obcí do 2000 obyvatel
Olomouc	53	5	2	60	82
Přerov	54	8	0	62	97
Prostějov	47	5	4	56	92
Šumperk	36	4	3	43	62
Jeseník	15	3	0	18	18
Celkem	205	25	9	239	351



Finanční objemy (Kč)	OP 1	OP 2	OP 3	celkem
Celkové náklady projektu	163 888 000	14 211 000	2 213 000	180 312 000
Požadovaný příspěvek	81 661 000	8 199 000	1 304 000	91 164 000
Schválená alokace	34 425 000	2 025 000	4 050 000	40 500 000
Nedočerpáno u OP 3	0	0	2 746 000	0
Návrh převod z OP 3 do OP 1	2 746 000	0	0	0
Návrh úpravy alokace	37 171 000	2 025 000	1 304 000	40 500 000
Vykrytí (%)	45,5	24,6	100	44,4



Statistika žádostí POV 2010 podaných Olomoucký kraj a navržených k podpoře



Okres	ORP	OP 1		OP 2		OP 3		Celkem	
		Počet žádostí podaných	počet žádostí navržených k podpoře	počet podaných žádostí	počet žádostí navržených k podpoře	počet Podaných žádostí	Počet žádostí navržených k podpoře	počet podaných žádostí	počet žádostí navržených k podpoře
Olomouc	Litovel	12	5	1	0	-	-	13	5
	Olomouc	22	5	3	0	1	1	26	6
	Šternberk	11	6	1	0	1	1	13	7
	Uničov	8	1	-	-	-	-	8	1
Přerov	Hranice	20	20	4	1	-	-	24	21
	Lipník	9	4	1	1	-	-	10	5
	Přerov	25	15	3	2	-	-	28	17
Prostějov	Konice	10	5	1	0	1	1	12	6
	Prostějov	37	17	4	1	3	3	44	21
Šumperk	Mohelnice	10	5	2	0	-	-	12	5
	Šumperk	13	4	2	0	1	1	16	5
	Zábřeh	13	5	-	-	2	2	15	7
Jeseník	Jeseník	15	5	3	0	-	-	18	5
Počty žádostí celkem		205	97	25	5	9	9	239	111
Požadovaná a navržená finanční podpora celkem v tis. Kč		81 661	37 171	8 199	2 025	1 304	1 304	91 164	40 500



Přehled podaných žádostí do POV 2009

Olomoucký kraj



Pořadí	ORP	OP 1	OP 2	OP 3	celkem
1	Hranice	22	3	0	25
2	Jeseník	15	1	0	16
3	Konice	15	1	0	16
4	Lipník nad Bečvou	11	2	1	14
5	Litovel	11	2	1	14
6	Mohelnice	8	2	1	11
7	Olomouc	23	7	2	32
8	Prostějov	44	6	5	55
9	Přerov	35	5	3	43
10	Šternberk	11	1	0	12
11	Šumperk	17	3	0	20
12	Uničov	8	1	0	9
13	Zábřeh	21	0	1	22
	Celkem	241	34	14	289



Olomoucký kraj

Přehled podaných žádostí do POV 2009 po okresech



Okres 2009	OP1	OP2	OP3	celkem	počet obcí do 2000 obyvatel
Olomouc	53	11	3	67	82
Přerov	68	10	4	82	97
Prostějov	59	7	5	71	91
Šumperk	46	5	2	53	62
Jeseník	15	1	0	16	18
Celkem	241	34	14	289	350



Finanční objemy (Kč)	OP 1	OP 2	OP 3	celkem
Celkové náklady projektu	197 687 000	12 173 000	3 805 000	213 665 000
Požadovaný příspěvek	96 197 000	7 285 000	1 925 000	105 407 000
Rozpočtováno	31 500 000	9 000 000	4 500 000	45 000 000
Nedočerpáno	0	1 715 000	2 575 000	4 290 000
Převod do OP 1	4 290 000	0	0	0
Upraveno	35 790 000	7 285 000	1 925 000	45 000 000
Vykrytí (%)	37,2	100	100	42,6



Dokumenty POV 2010 na webu OK



Olomoucký kraj (v Grafických odkazech v pravém sloupci)

stačí kliknout myší na logo POV 2010

OLOMOUCKÝ KRAJ - Olomoucký kraj - Windows Internet Explorer

http://www.kr-olomoucky.cz/OlomouckyKraj/Aktuality_CZ.htm?dontSwitchPosting=1&lang=CZ

Soubor Úpravy Zobrazit Oblíbené položky Nástroje Nápověda

OLOMOUCKÝ KRAJ - Olomoucký kraj

Stránka Nástroje



OLOMOUCKÝ KRAJ

Vítejte na internetovém portálu Olomouckého kraje

[Mapa portálu](#)



Olomoucký kraj

- Cestovní ruch
- Doprava
- Dopravní informace
- Evropská unie
- Ekonomika a finance
- Granty a dotace
- Kontrola
- Krizové řízení
- Kultura a památková péče
- Legislativa
- Mezinárodní kontakty
- Obce Olomouckého kraje
- Odkazy
- Organizace zřizované Olomouckým krajem
- Podnikání
- Povodně 2009
- Pro osoby se zdravotním postižením
- Regionální rozvoj
- Sociální věci
- Správní řád
- Školství, mládež a sport
- Zdravotnictví
- Životní prostředí a zemědělství
- Životní situace

Orgány Olomouckého kraje

- Hejtmán

19.4.2010 Program obnovy venkova pokračuje



Celkem 111 žádostí za 40,5 miliónu korun podpoří Olomoucký kraj ve svém programu obnovy venkova. Návrh v minulých dnech projednala krajská rada, definitivní rozhodnutí je v pravomoci zastupitelstva, jež se tímto tématem bude zabývat na svém dubnovém zasedání. Kraj má v úmyslu podpořit například projekty zaměřené na obnovu chodníků, rekonstrukce obecních rozhlasů a opravy hasičských zbrojnic v obcích do dvou tisíc obyvatel.

15.4.2010 Konference zahájila Americké jaro

Dne 13. dubna náměstek hejtmána Olomouckého kraje Radovan Raštlák zahájil festival Americké jaro na konferenci pod názvem Participace mladých ve veřejném životě v EU a USA. Hlavním řečníkem byl David Gainer, kulturní atašé Velvyslanectví USA v Praze, který hovořil o tom jaká je americká mládež ve srovnání s mládeží z Evropské unie. Studenti a učitelé z Univerzity Palackého v Olomouci a gymnázia Hejčín měli také možnost zhlédnout prezentace o partnerském regionu kraje v Kentucky USA, zapojení mladých lidí ve společnosti z UP Olomouc a Zastupitelstva mládeže OK a o participaci mladých na aktivitách Evropského hospodářského a sociálního výboru.

12.4.2010 Občané kraje se mohou připojit ke kondolenční listině pro Polsko

Olomoucký kraj dnes po poledni ve svém sídle umístil kondolenční listinu vyjadřující soustrast a morální podporu polskému lidu, který přišel při sobotním leteckém neštěstí svého prezidenta a dalších významných představitelů státu. Hejtmán Olomouckého kraje Martin Tesařík zároveň vyzval své spoluobčany, které polská tragédie zasáhla, aby pod dokument připojili svůj podpis. „Nemohu být prvním, kdo listinu podepíše, protože v pondělí a úterý pobývám mimo Olomouc. Hned po svém návratu však pod dokument připojím svůj podpis,“ uvedl hejtmán Tesařík. Hejtmán se bezprostředně po tragédii v Smolensku zajímal o osud obětí. Podle zjištění krajského úřadu v letadle necestoval nikdo přímo z Opolského vojvodství. [Celý článek](#)

12.4.2010 Vedení kraje zahájilo dvoudenní jednání na Zábřežsku



Vývoj státních maturit, doprava a nezaměstnanost byly hlavními tématy besedy hejtmána Olomouckého kraje Martina Tesaříka se studenty Gymnázia Zábřeh. Beseda odstartovala dvoudenní cestu Rady Olomouckého kraje na Zábřežsko. Diskusi se studenty na přání hejtmána zahájila minuta ticha za oběti sobotní havárie polského vládního letounu v Smolensku. Rada Olomouckého kraje během dneška zavítá do provozu tří zábřežských zaměstnavatelů, absolvuje pracovní oběd se zástupci neziskových organizací a setká se s

Vyhledávání

Hledaný výraz



[Rozšířené hledání](#)

Grafické odkazy



- Cestovní ruch
- Doprava
- Dopravní informace
- Evropská unie
- Ekonomika a finance
- Granty a dotace
- Kontrola
- Krizové řízení
- Kultura a památková péče
- Legislativa
- Mezinárodní kontakty
- Obce Olomouckého kraje
- Odkazy
- Organizace zřizované Olomouckým krajem
- Podnikání
- Povodně 2009
- Pro osoby se zdravotním postižením
- Regionální rozvoj
- Sociální věci
- Správní řád
- Školství, mládež a sport
- Zdravotnictví
- Životní prostředí a zemědělství
- Životní situace

Orgány Olomouckého kraje

- Hejtman
- Rada
- Zastupitelstvo
- Krajský úřad

Informace o kraji



Program obnovy venkova 2010

Vyhlašovatel: Olomoucký kraj, Jeremenkova 40b, 779 1 Olomouc

Administrátor: Odbor strategického rozvoje, oddělení regionálního rozvoje (budova RCO) 12. patro, č. dveří 1219

Kontaktní osoby:

- Josef Londa, e-mail: j.londa@kr-olomoucky.cz, tel.: 585 508 322, 724 191 893
- Mgr. Libor Dorňák, e-mail: l.dornak@kr-olomoucky.cz, tel.: 585 508 436
- Bc. Hana Slouková, e-mail: h.sloukova@kr-olomoucky.cz, tel.: 585 508 685

Schválené oblasti podpory POV 2010 [pdf \(pdf, 613 kB\)](#)

Pokyny pro žadatele:

- Podmínky pro poskytnutí příspěvku v rámci POV 2010 [pdf \(pdf, 594 kB\)](#)

Hledaný výraz
[Rozšířené hledání](#)

Grafické odkazy



www.olomoucky-kraj.com





POV v jiných krajích





Porovnání krajských Programů obnovy venkova 2010

Názvy krajů ČR	obce celkem	obce do 2000 obyv.	výše příspěvku z POV MMR po RUD (tis. Kč)	údaje o administraci POV v roce 2010						
				současná alokace finančních prostředků do POV (tis. Kč)	max. výše podpory (tis. Kč)	počet podaných žádostí celkem	požadovaná výše podpory celkem (tis. Kč)	počet podpoř. žádostí celkem	spolup. s ORP při administraci POV (ano/ne)	počet oblastí podpory (dotačních titulů) celkem
Středočeský kraj	1 146	1 056	101 060	50 000	500	255	89 023	(později)	ne	1
Karlovarský kraj	132	107	9 200	21 500	není stanovena	122	34 304	92	ne	4
Plzeňský kraj	501	459	43 800	50 000	500	358	108 132	258	ne	2
Jihočeský kraj	622	572	55 210	80 000	1 000 (MKR)	623	103 000	592	ano	4
Ústecký kraj	354	301	27 800	23 000	300	193	46 643	190	ne	4
Liberecký kraj	215	185	16 700	10 546	1 000	123	35 222	123	ne	7
Královéhradecký kraj	448	405	37 500	44 500	800	256	75 143	108 (+85)	ano	5
Pardubický kraj	451	421	40 000	51 000	400	578	98 914	373 (všichni 1x)	ne	9
Kraj Vysočina	704	673	69 400	69 000	140	624	83 450	624	ano	1
Jihomoravský kraj	673	593	50 000	80 000	obce 200 svazky 300	530	93 000	517	ne	8
Zlínský kraj	304	251	21 600	32 000	1 000	103	43 035	75	ne	2
Olomoucký kraj	398	350	28 900	40 500	500	239	91 164	(111)	ne	3
Moravskoslezský kraj	299	227	16 104	36 000	600	148	67158	78	ne	2

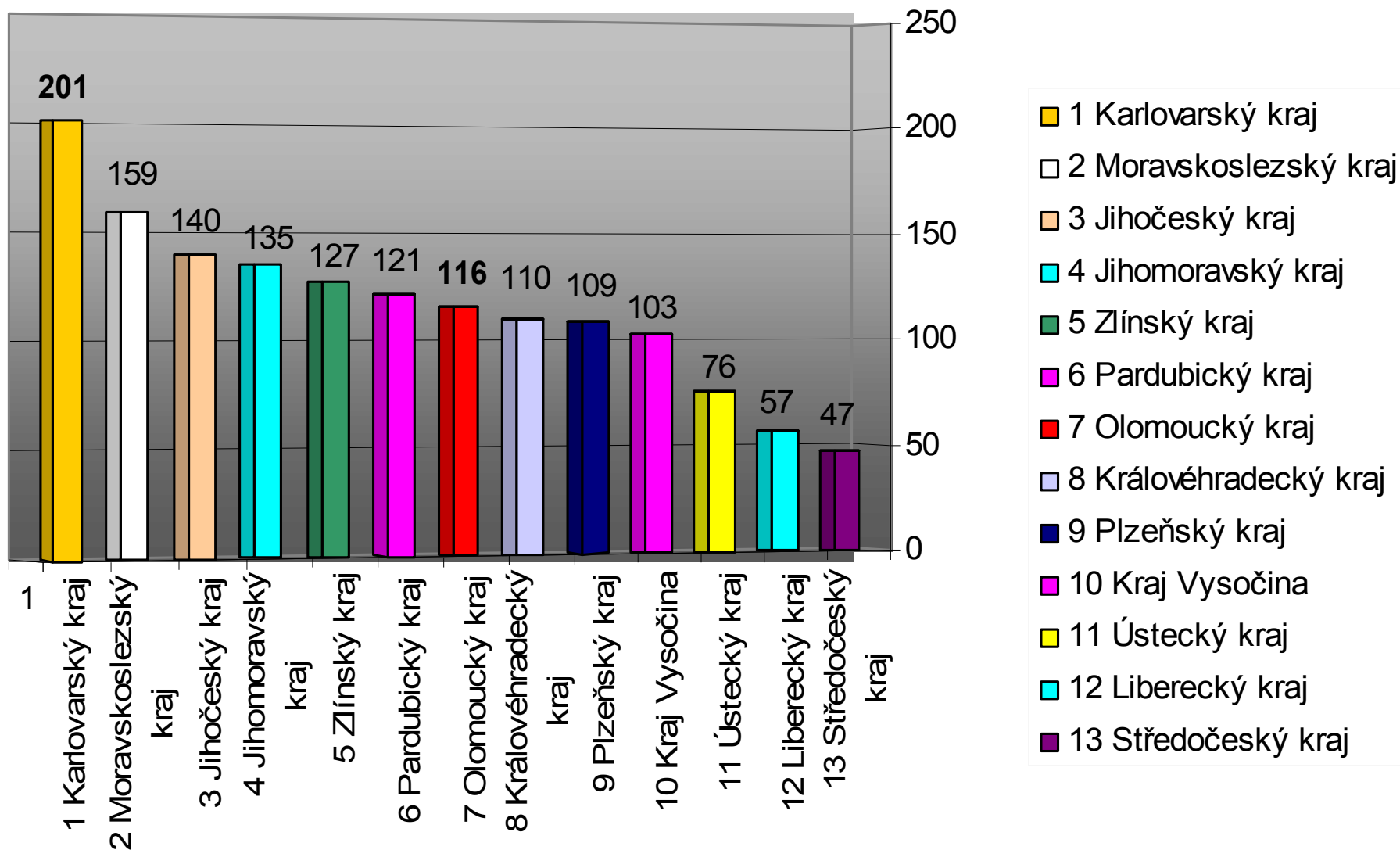


Olomoucký kraj

Pořadí krajů podle výše příspěvku na jednu obec do 2 000 obyvatel



Poř. číslo	Názvy krajů ČR	tis. Kč na jednu obec do 2 000 obyvatel
1	Karlovarský kraj	201
2	Moravskoslezský kraj	159
3	Jihočeský kraj	140
4	Jihomoravský kraj	135
5	Zlínský kraj	127
6	Pardubický kraj	121
7	Olomoucký kraj	116
8	Královéhradecký kraj	110
9	Plzeňský kraj	109
10	Kraj Vysočina	103
11	Ústecký kraj	76
12	Liberecký kraj	57
13	Středočeský kraj	47





**Děkuji
za pozornost**