

# ROČENKA 2009

*Účelem informatiky je zavedení systematického přístupu k budování a provozování informačního systému veřejné správy jako základního podpůrného prostředku pro plnění hlavních cílů krajského úřadu v oblasti jeho působnosti - tj. především pro zajištění vysoké kvality výkonu samosprávy a státní správy a služeb občanům Olomouckého kraje.*



## PŘEHLED INFORMAČNÍCH SYSTÉMŮ VE SPRÁVĚ KRAJSKÉHO ÚŘADU

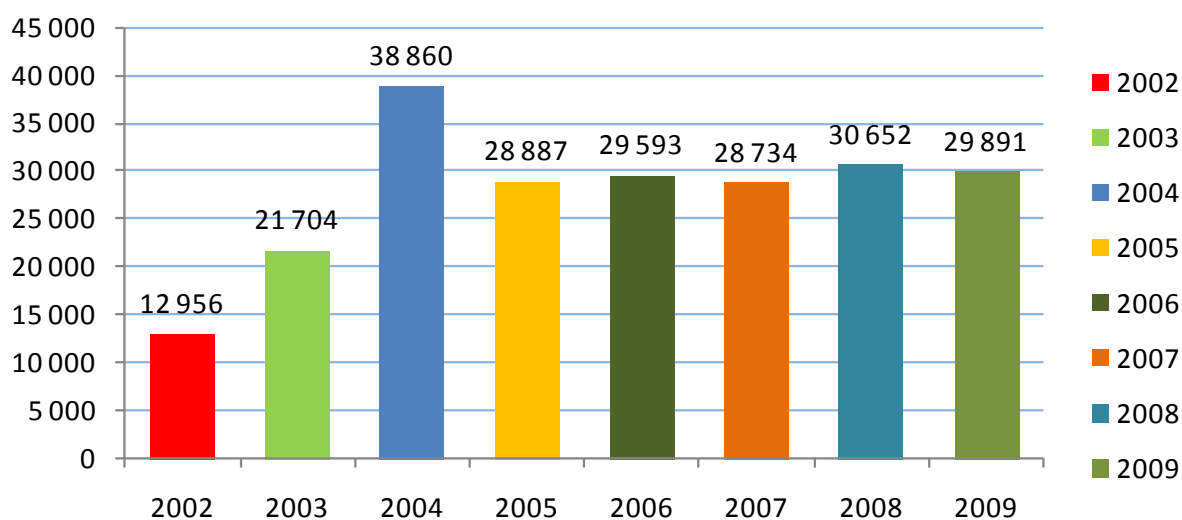
Č.	Název	Zkratka	Typ	Poznámka
1	DIS - Správní řízení	DIS	ISVS	Dotační informační systém
2	DIS - NNO	DIS	ISVS	Evidence nestátních neziskových organizací
3	DIS - Subjekty	DIS	ISVS	Dotační informační systém
4	DIS - Finanční kontroly	DIS	ISVS	Dotační informační systém
5	Dotace		ISVS	podpora realizace dotační (subvenční) politiky Ministerstva zemědělství ČR
6	Editor vodoprávní evidence	EVPE	ISVS	vodoprávní evidence
7	ENZZ		ISVS	Evidence nestátních zdravotnických zařízení
8	EU Klíč	EU Klíč	ISVS	Strukturální fondy
9	Evidence dopravních agend	EDA	ISVS	Evidence dopravních agend
10	Evidence myslivosti	EMY	ISVS	Informační systém v oblasti mysliveckého hospodářství
11	Evidence obyvatel (Poltel)		ISVS	
12	Evidence odpadů	EVI	ISVS	Evidence odpadů
13	Evidence památek	BACH	ISVS	Evidence památek
14	Evidence správních řízení v oblasti odpadového hospodářství	ESPI	ISVS	Evidence správních řízení v oblasti odpadového hospodářství
15	MONIT		ISVS	
16	OvzdušíSQL		ISVS	evidence poplatků za znečišťování ovzduší
17	PC výkaznictví JASU		ISVS	data slouží pro vytvoření rozpočtu škol
18	Psycho		ISVS	data pro adopce
19	Psycho	Psycho	ISVS	Testy v rámci adopcí
20	Websouhlasy	Websouhlasy	ISVS	
21	YAMACO - EP	EP	ISVS	Evidence přestupků

Krajský úřad Olomouckého kraje bude v následujících obdobích postupně rozšiřovat možnosti svých ISVS o propojení na centrální registry přes referenční rozhraní, která budou definována příslušnými správci centrálních ISVS.

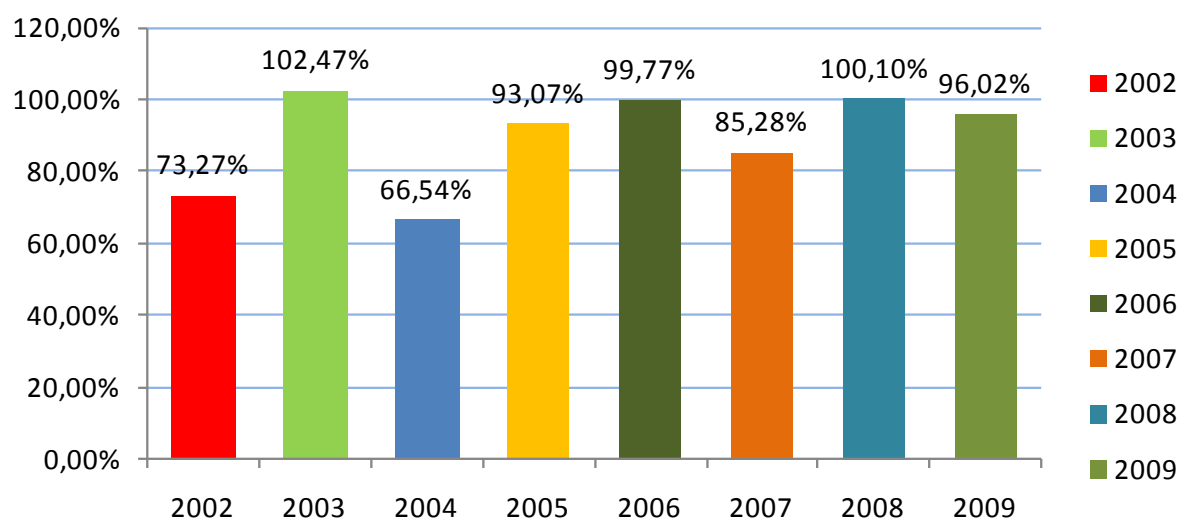
Rovněž budou probíhat úpravy stávajících ISVS tak, aby informace v nich zpracovávané mohly být diferencovaně dostupné širokému spektru adresátů a to nejen zaměstnancům Krajského úřadu a představitelům Olomouckého kraje, zaměstnancům a představitelům OVS, nadřízeným či spolupracujícím veřejným orgánům, ale i komerčním subjektům na komerčním základě. Budou též probíhat úpravy propojení stávajících ISVS tak, aby jednou pořízené informace a data nemusely být vkládány znovu, ale byly opakovaně využívány.

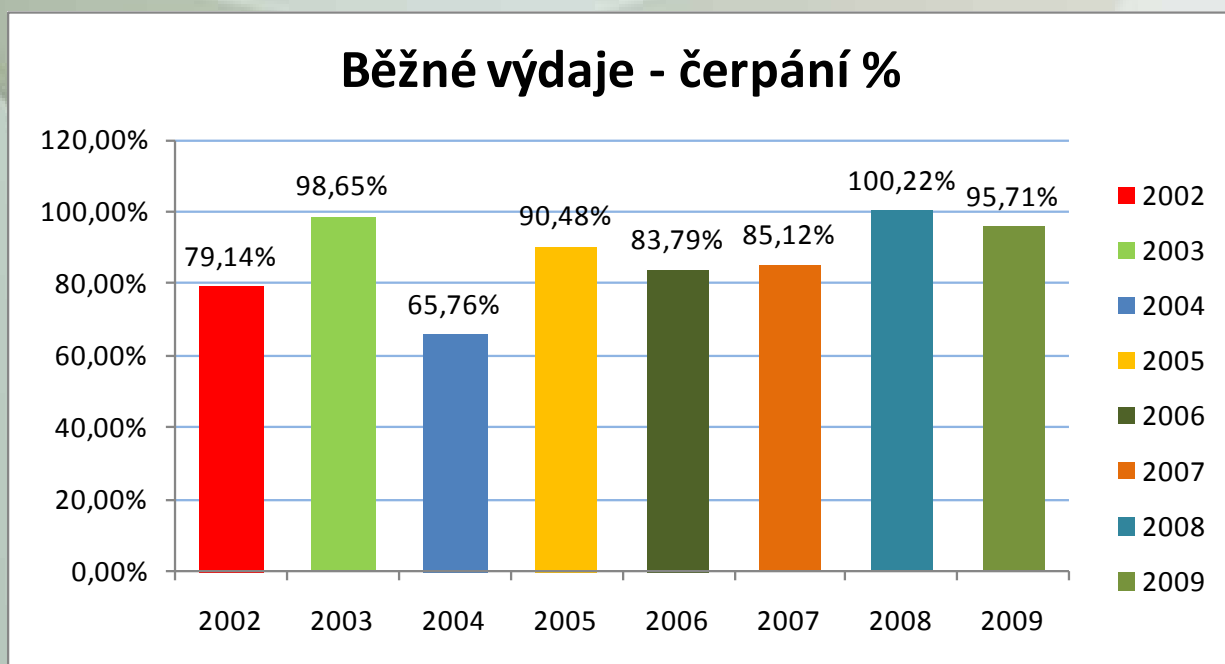
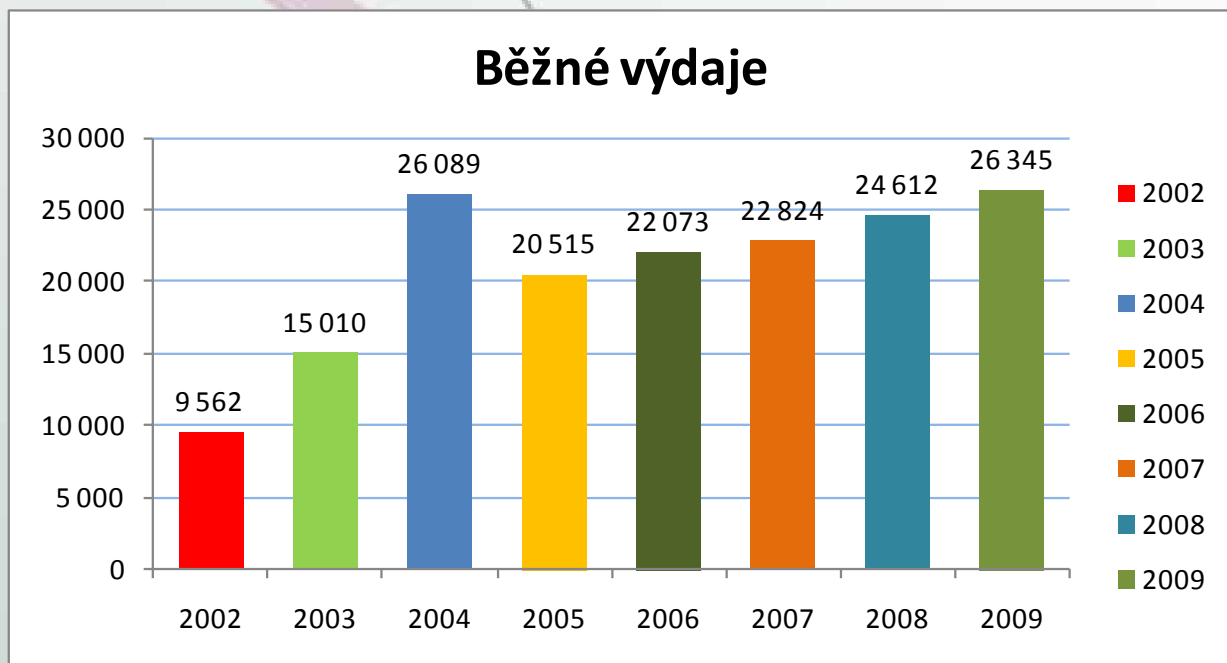
	Běžné výdaje	Čerpání	%	Kapitálové výdaje	Čerpání	%	Rozpočet celkem	Čerpání	Čerpání %
2002	9 562	7 567	79,14%	3 394	1 926	56,75%	12 956	9 493	73,27%
2003	15 010	14 807	98,65%	6 694	7 434	111,05%	21 704	22 241	102,47%
2004	26 089	17 157	65,76%	12 771	8 700	68,12%	38 860	25 857	66,54%
2005	20 515	18 561	90,48%	8 372	8 324	99,43%	28 887	26 885	93,07%
2006	22 073	18 495	83,79%	7 520	11 031	146,69%	29 593	29 526	99,77%
2007	22 824	19 427	85,12%	5 910	5 076	85,89%	28 734	24 503	85,28%
2008	24 612	24 667	100,22%	6 040	6 017	99,62%	30 652	30 684	100,10%
2009	26 345	25 214	95,71%	3 546	3 487	98,34%	29 891	28 701	96,02%

### Rozpočet celkem



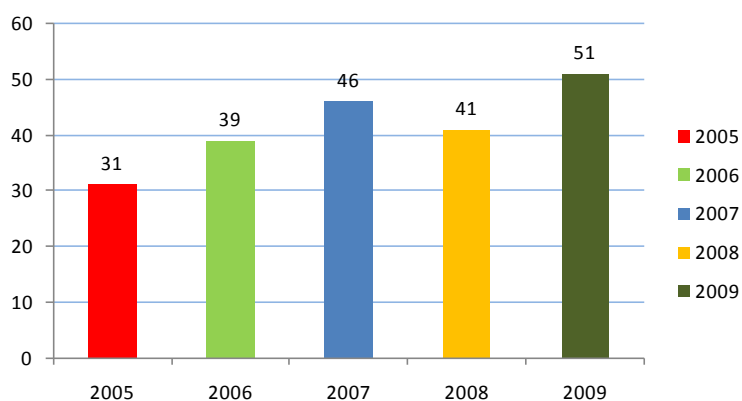
### Rozpočet celkem - čerpání %



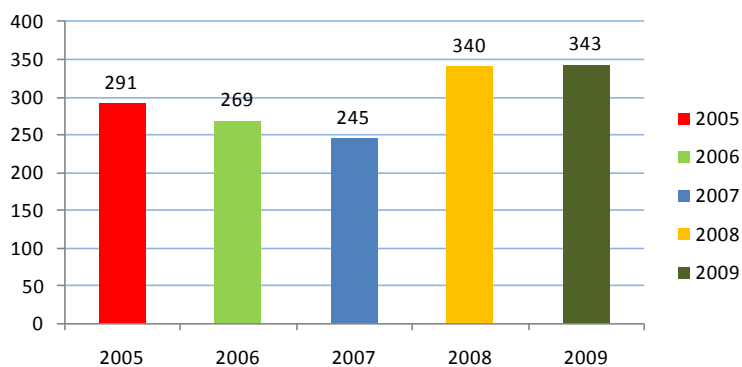


	2005	2006	2007	2008	2009
Počet serverů	31	39	46	41	51
Počet tiskáren	291	269	245	340	343
Počet scannerů	23	31	31	41	54
Počet PC	452	446	483	556	548
Počet notebooků	84	86	94	155	171
Optické vedení (metry)	4500	11300	11300	11300	11300
Metalické vedení (metry)	12000	64000	64000	66000	67000
Počet aktivních prvků	28	16	38	42	42

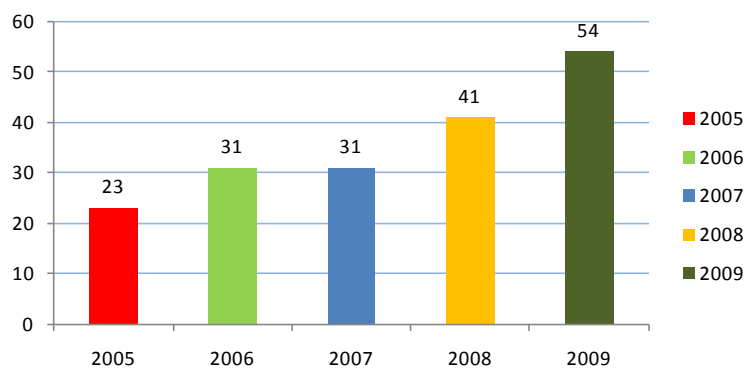
### Počet serverů



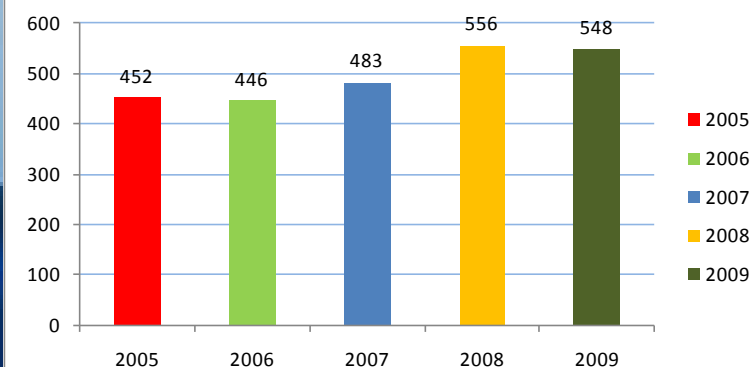
### Počet tiskáren



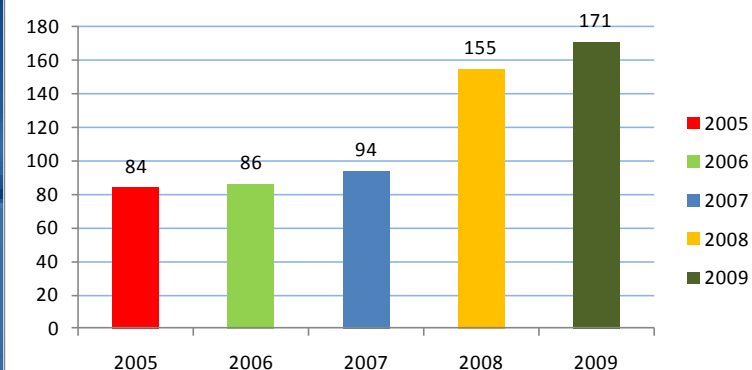
### Počet scannerů



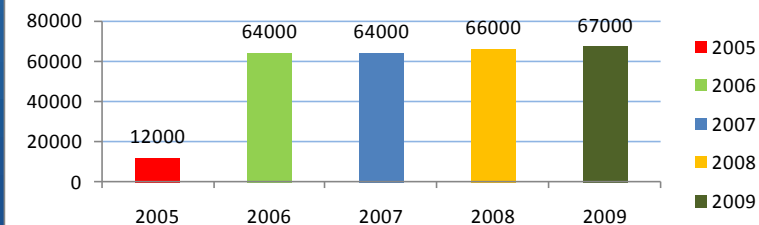
### Počet PC



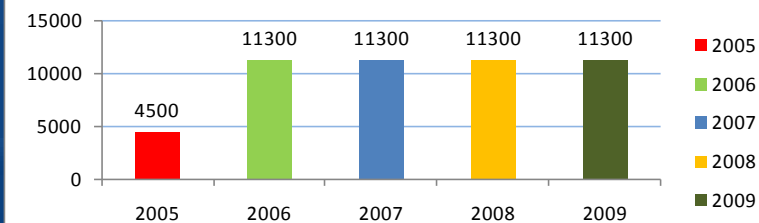
### Počet notebooků



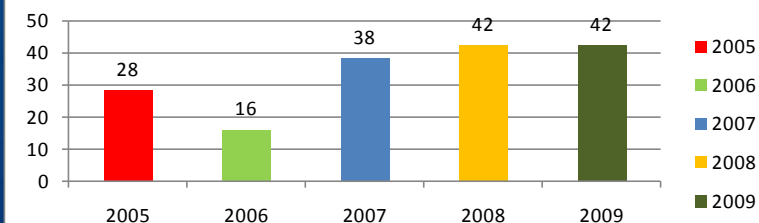
### Metalické vedení (metry)



### Optické vedení (metry)



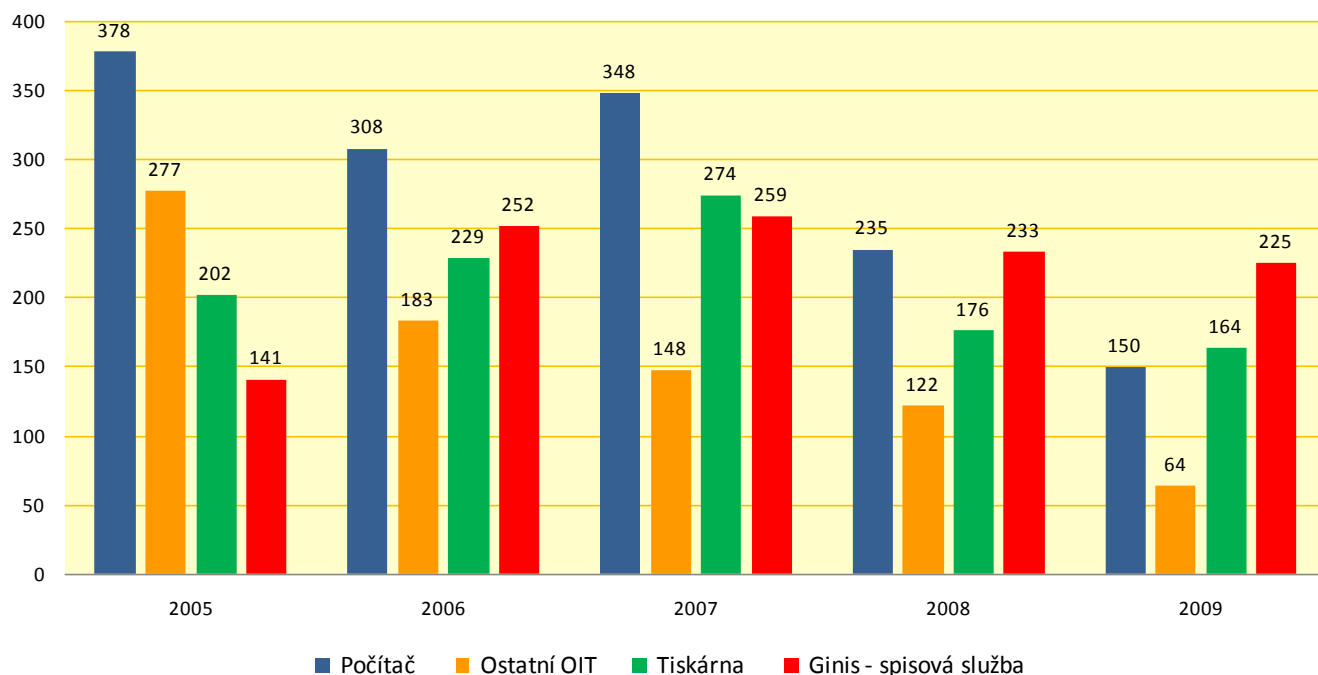
### Počet aktivních prvků



Přehled nejčastějších typů hlášení přijatých na HelpDesk za jednotlivá období.

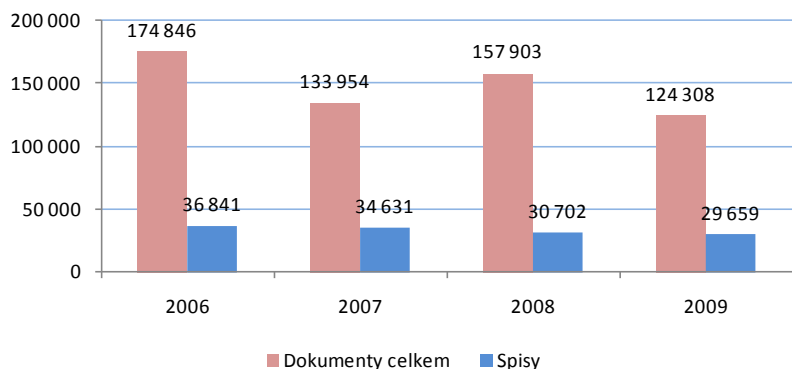
Rok	2005	2006	2007	2008	2009
<b>Celkem</b>	<b>1698</b>	<b>3002</b>	<b>3135</b>	<b>2733</b>	<b>1655</b>
1	Počítač 378	Počítač 308	Počítač 348	Počítač 235	Ostatní software 239
2	Ostatní OIT 277	Ginis - spisová služba 252	Tiskárna 274	GINIS - SSL spisové služby 233	GINIS - SSL spisové služby 225
3	Tiskárna 202	Docházka 242	GINIS - SSL spisové služby 259	Docházka 198	Tiskárna 164
4	DIS 148	Tiskárna 229	ASPI 175	Tiskárna 176	Počítač 150
5	Ginis - spisová služba 141	Ostatní OIT 183	Outlook 171	Ostatní OIT 122	Outlook 82
6	Ekus 87	Windows 141	Ostatní OIT 148	Windows 115	DIS/ISOP - POV, DP, DPN 69
7	Intranet 63	Outlook 139	Ostatní software 148	Outlook 99	GINIS - EKO ekonomika 68
8	Ginis - ekonomika 60	EKUS 69	Docházka 117	EKUS 82	Sdílené disky 67
9	Excel 42	Monitor 69	Windows 110	Monitor 77	EKUS 65
10	Gis 39	Internet 66	Intranet 99	Internet 73	Ostatní OIT 64

**Vývoj vybraných typů hlášení**

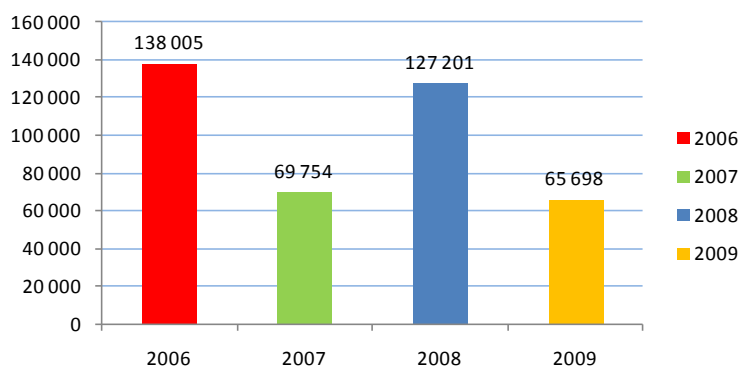


	2006	2007	2008	2009
Dokumenty celkem	174 846	133 954	157 903	124 308
Spisy	36 841	34 631	30 702	29 659
Přijaté dokumenty	138 005	69 754	127 201	65 698
Zásilky odeslané podatelnou	104 252	98 346	120 527	79 192

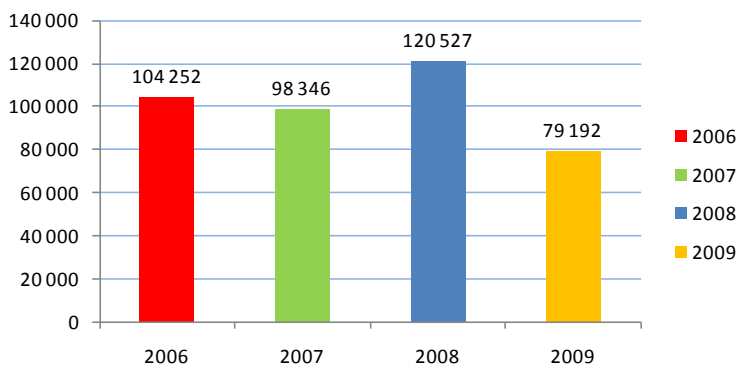
### Dokumenty a spisy



### Přijaté dokumenty

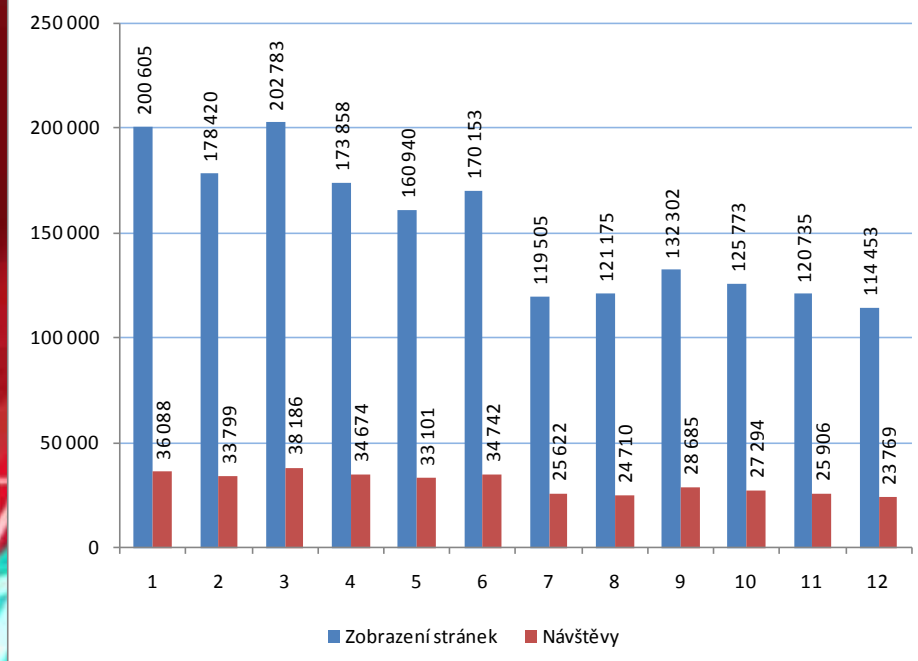


### Zásilky odeslané podatelnou





## Návštěvnost www stránek

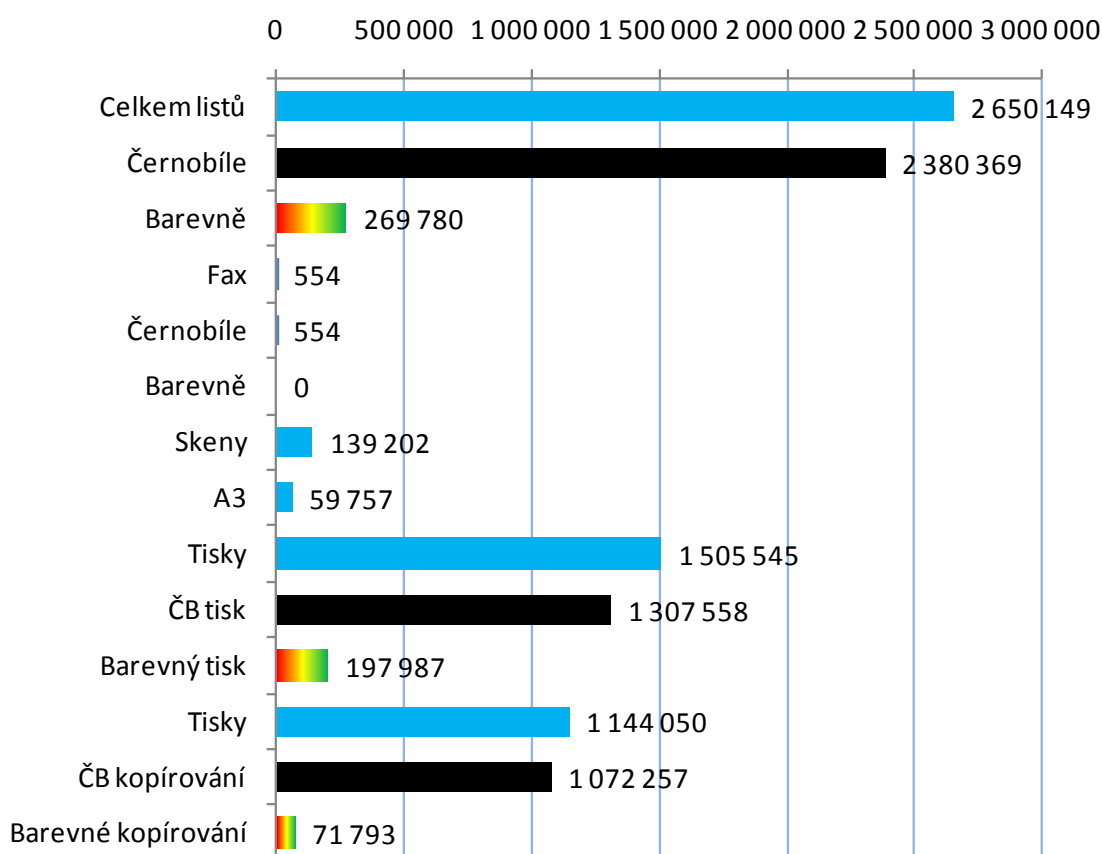


Název stránky	Zobrazení stránek
OLOMOUCKÝ KRAJ - Aktuality	374 950
OLOMOUCKÝ KRAJ - Krajský úřad	120 538
OLOMOUCKÝ KRAJ - Školství, mládež a sport	70 222
OLOMOUCKÝ KRAJ - Granty a dotace	51 300
OLOMOUCKÝ KRAJ - Úřední deska	47 606
OLOMOUCKÝ KRAJ - Výběrová řízení na zaměstnance KÚ	31 912
OLOMOUCKÝ KRAJ - Diskuse	30 861
OLOMOUCKÝ KRAJ - Rada	27 043
OLOMOUCKÝ KRAJ - Evropská unie	24 279

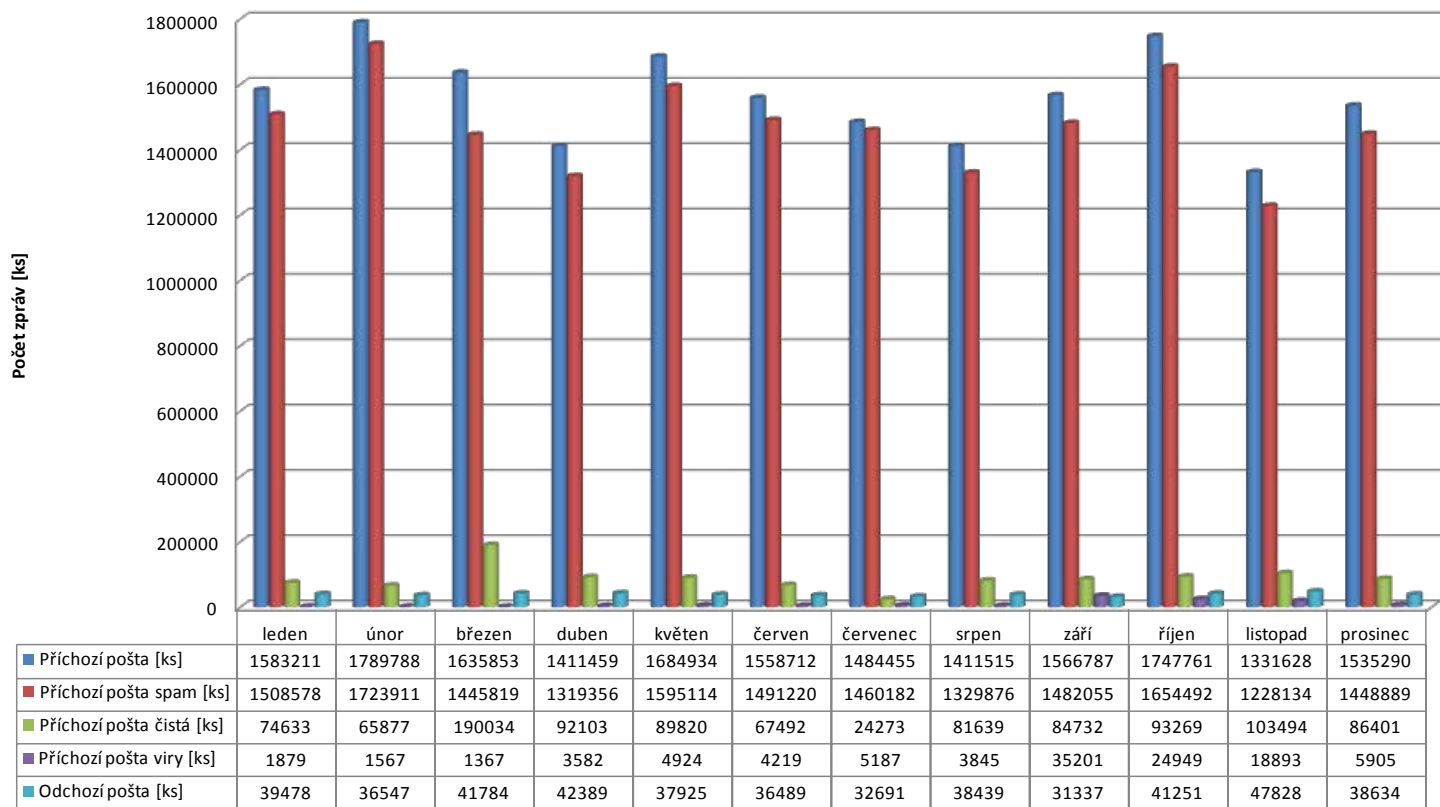
Prohlížeč	Návštěvy
Internet Explorer	257296
Firefox	90850
Opera	13247
Chrome	3264
Safari	976
Mozilla	421
Mozilla Compatible Agent	311
SeaMonkey	290
Opera Mini	87

Operační systém	Návštěvy
Windows	363651
Linux	1646
Macintosh	853
(not set)	545
iPhone	116
SymbianOS	48
Android	5
Playstation 3	4
iPod	4

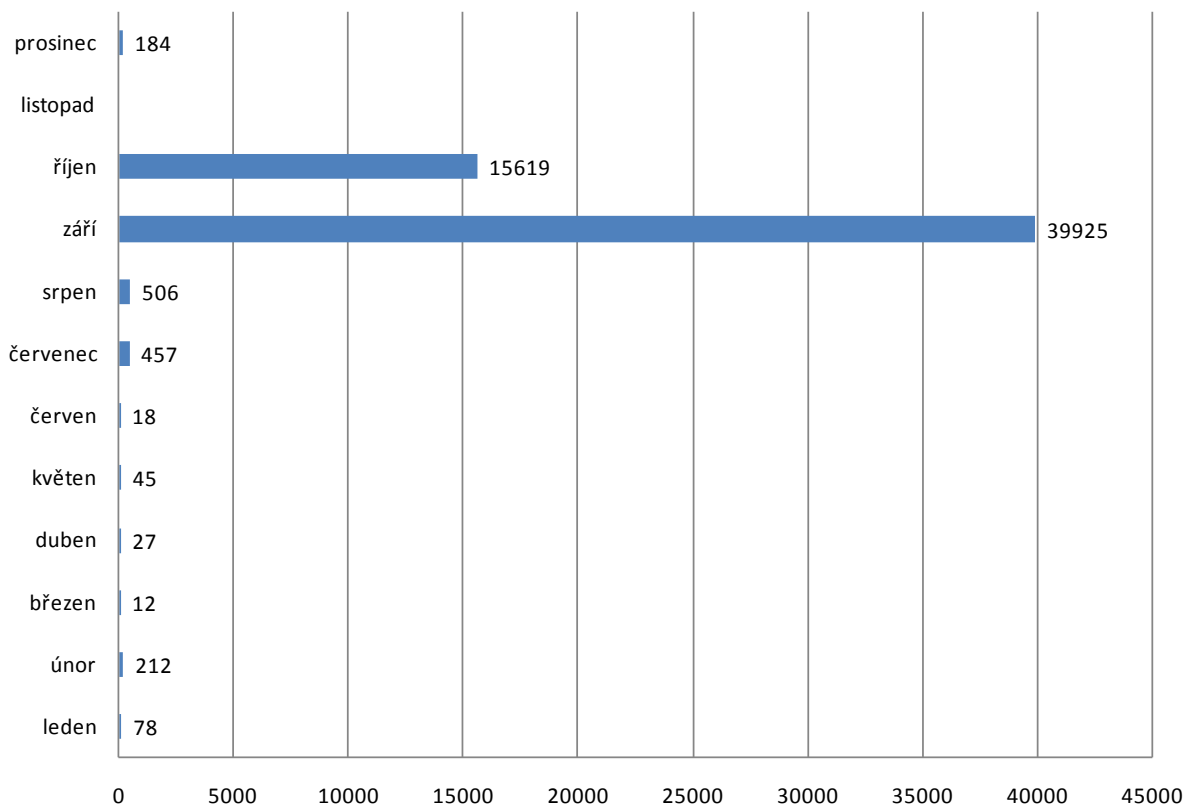
## Statistika tisku



Kategorie	Počet
Celkem listů	2 650 149
Černobíle	2 380 369
Barevně	269 780
Fax	554
Černobíle	554
Barevně	0
Skeny	139 202
A3	59 757
Tisky	1 505 545
ČB tisk	1 307 558
Barevný tisk	197 987
Tisky	1 144 050
ČB kopírování	1 072 257
Barevné kopírování	71 793



## Viry 2009



	leden	únor	březen	duben	květen	červen	červenec	srpen	září	říjen	listopad	prosinec
■ Stanice autoprotect [ks]	78	212	12	27	45	18	457	506	39925	15619		184