



Analýza výsledků benchmarkingového porovnávání

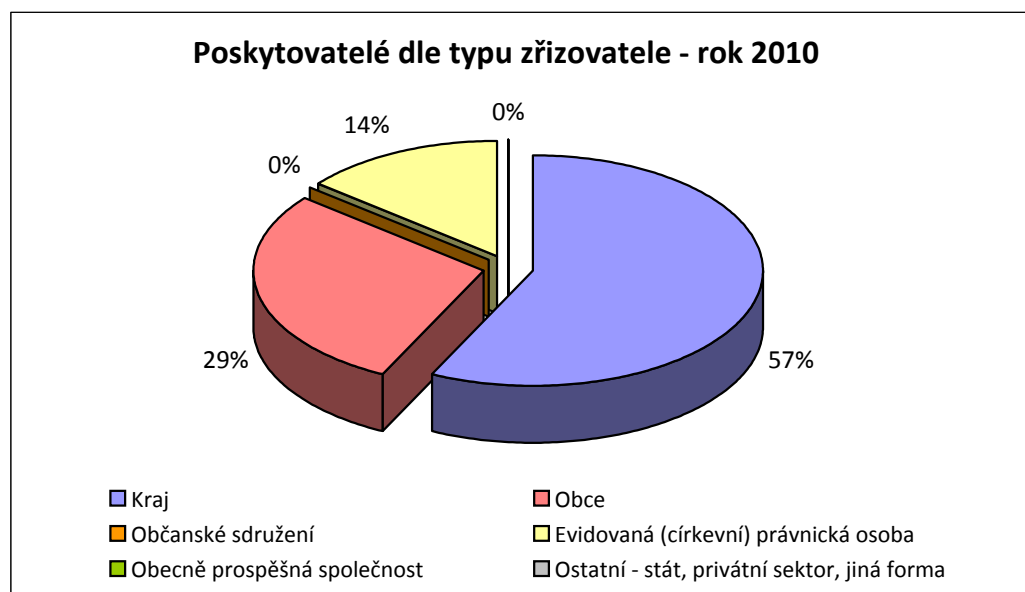
## § 50 – Domovy se zvláštním režimem

**Ing. Stanislav Kocourek**  
srpen 2011

**Vzdělávací centrum pro veřejnou správu ČR, o.p.s.**

	ID	Název/období	Rok 2009	Rok 2010	Právní forma Rok 2009	Právní forma Rok 2010
1	89			1	1	
2	20				2	2
3	9				4	4
4	37				4	4
5	38				4	4
6	43				4	4
7	46				7	7
8	120				7	7
Nevyplněno			0	1		

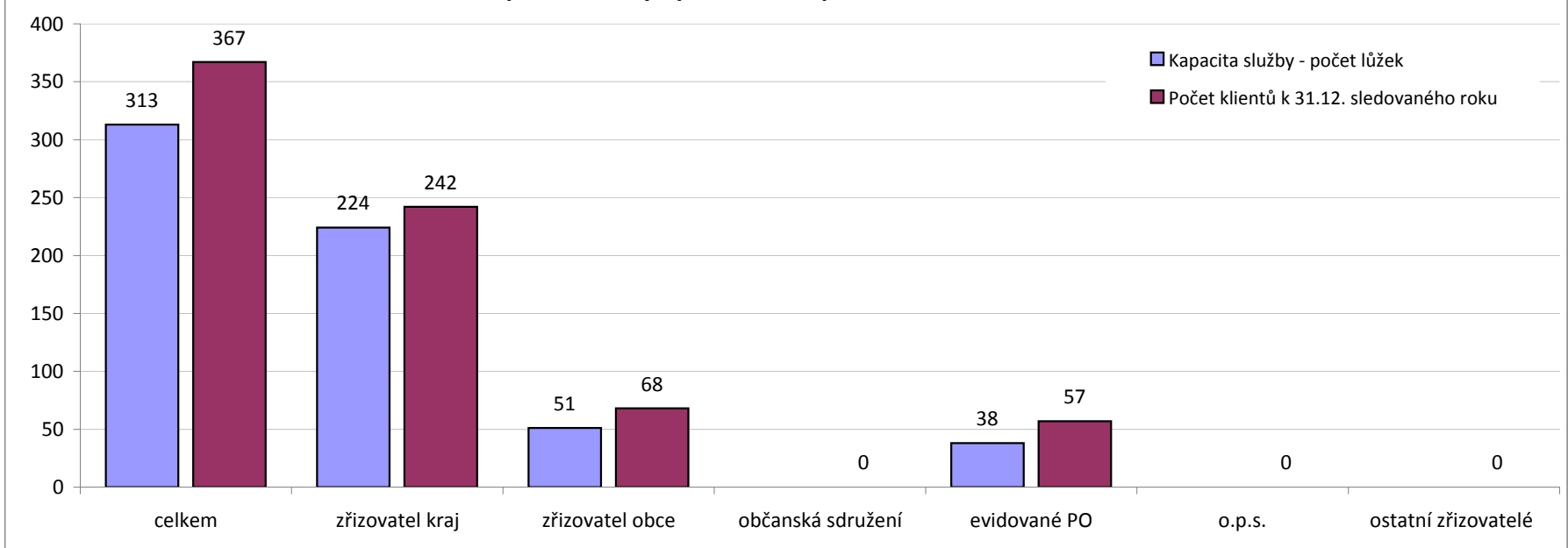
Typ právnické osoby		Rok 2009	Rok 2010
1	Občanské sdružení	1	
2	Evidovaná (církvní) právnická osoba	1	1
3	Obecně prospěšná společnost		
4	Příspěvková organizace zřízená krajem	4	4
5	Příspěvková organizace zřízená obcí (s pověřením I. stupně)		
6	Příspěvková organizace zřízená obcí s pověřeným obecným úřadem (s pověřením II. stupně)		
7	Příspěvková organizace zřízená obcí s rozšířenou působností (s pověřením III. stupně)	2	2
8	Organizační jednotka státu		
9	Fyzická osoba		
10	Obchodní společnost		
11	Přímo obec s pověřením I. stupně (nebo její organizační složka)		
12	Přímo obec s pověřením II. stupně (nebo její organizační složka)		
13	Přímo obec s pověřením III. stupně (nebo její organizační složka)		
14	Přímo kraj (nebo jeho organizační složka)		
15	Jiná		
<b>Celkem</b>		<b>8</b>	<b>7</b>
Kraj		4	4
Obce		2	2
Občanské sdružení		1	0
Evidovaná (církvní) právnická osoba		1	1
Obecně prospěšná společnost		0	0
Ostatní - stát, privátní sektor, jiná forma		0	0



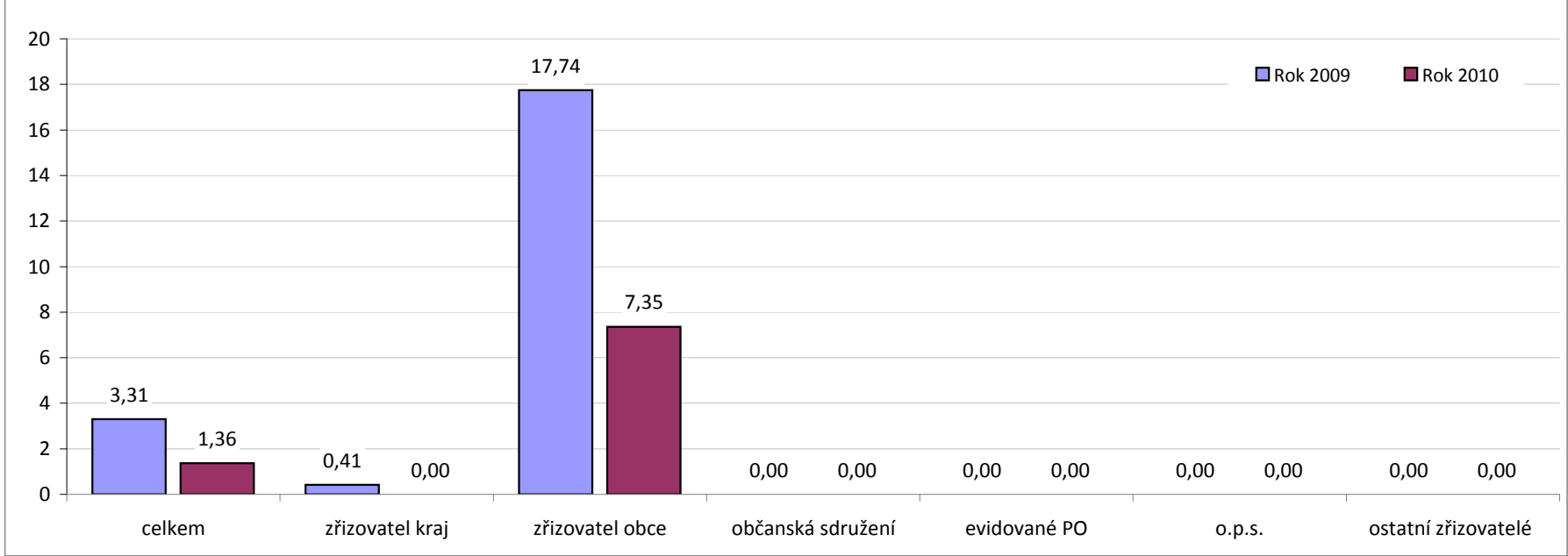
Údaj/období (peněžní jednotka - celé Kč)	Rok 2009 celkem	Rok 2009 zřizovatel kraj	Rok 2009 zřizovatel obce	Rok 2009 občanská sdružení	Rok 2009 evidované PO	Rok 2009 o.p.s.	Rok 2009 ostatní zřizovatelé
Kapacita služby - počet lůžek	316	207	51	20	38		
<b>Obložnost (%)</b>	713,36	385,78	184,70	45,00	97,88		
Počet klientů k 31.12. sledovaného roku	363	242	62	5	54	0	0
Počet klientů bez závislosti	12	1	11	0	0		
Počet klientů - stupeň 1 - lehká závislost	50	41	2	3	4		
Počet klientů - stupeň 2 - středně těžká závislost	82	62	7	2	11		
Počet klientů - stupeň 3 - těžká závislost	100	66	19	0	15		
Počet klientů - stupeň 4 - úplná závislost	119	72	23	0	24		
<b>% klientů bez závislosti</b>	3,31	0,41	17,74	0,00	0,00	#DIV/0!	#DIV/0!
<b>Průměrná závislost klientů</b>	2,82	2,70	3,24	1,40	3,09	#DIV/0!	#DIV/0!
<b>Průměrný přepočtený počet zaměstnanců včetně DPČ</b>	236,92	163,82	32,65	7,00	33,45	0,00	0,00
Administrativní a THP pracovníci celkem	17,12	12,77	0,65	2,00	1,70		
Pracovníci přímé péče	157,07	100,92	24,50	5,00	26,65		
Pracovníci sociální péče celkem – součet pracovníků dle § 109 a § 116 písm. a), b), c), d) zákona č. 108/2006 Sb.	109,00	64,75	16,00	5,00	23,25		
Zdravotničtí pracovníci celkem	48,07	36,17	8,50	0,00	3,40		
Pedagogičtí pracovníci celkem	0,00	0,00	0,00	0,00	0,00		
Další odborní pracovníci, kteří přímo poskytují sociální služby dle § 115, odst. 1, písm. e)	0,00	0,00	0,00	0,00	0,00		
Ostatní obslužný personál	62,73	50,13	7,50	0,00	5,10		

Údaj/období (peněžní jednotka - celé Kč)	Rok 2010 celkem	Rok 2010 zřizovatel kraj	Rok 2010 zřizovatel obce	Rok 2010 občanská sdružení	Rok 2010 evidované PO	Rok 2010 o.p.s.	Rok 2010 ostatní zřizovatelé
Kapacita služby - počet lůžek	313	224	51		38		
<b>Obložnost (%)</b>	676,71	395,34	183,42		97,95		
Počet klientů k 31.12. sledovaného roku	367	242	68	0	57	0	0
Počet klientů bez závislosti	5	0	5		0		
Počet klientů - stupeň 1 - lehká závislost	48	42	3		3		
Počet klientů - stupeň 2 - středně těžká závislost	74	60	6		8		
Počet klientů - stupeň 3 - těžká závislost	95	60	18		17		
Počet klientů - stupeň 4 - úplná závislost	145	80	36		29		
<b>% klientů bez závislosti</b>	1,36	0,00	7,35	#DIV/0!	0,00	#DIV/0!	#DIV/0!
<b>Průměrná závislost klientů</b>	2,93	2,74	3,38	#DIV/0!	3,26	#DIV/0!	#DIV/0!
<b>Průměrný přepočtený počet zaměstnanců včetně DPČ</b>	242,25	174,13	32,70	0,00	35,42	0,00	0,00
Administrativní a THP pracovníci celkem	9,47	7,80	0,20		1,47		
Pracovníci přímé péče	164,81	112,44	25,50		26,87		
Pracovníci sociální péče celkem – součet pracovníků dle § 109 a § 116 písm. a), b), c), d) zákona č. 108/2006 Sb.	117,27	76,16	17,50		23,61		
Zdravotničtí pracovníci celkem	47,54	36,28	8,00		3,26		
Pedagogičtí pracovníci celkem	0,00	0,00	0,00		0,00		
Další odborní pracovníci, kteří přímo poskytují sociální služby dle § 115, odst. 1, písm. e)	0,00	0,00	0,00		0,00		
Ostatní obslužný personál	67,97	53,89	7,00		7,08		

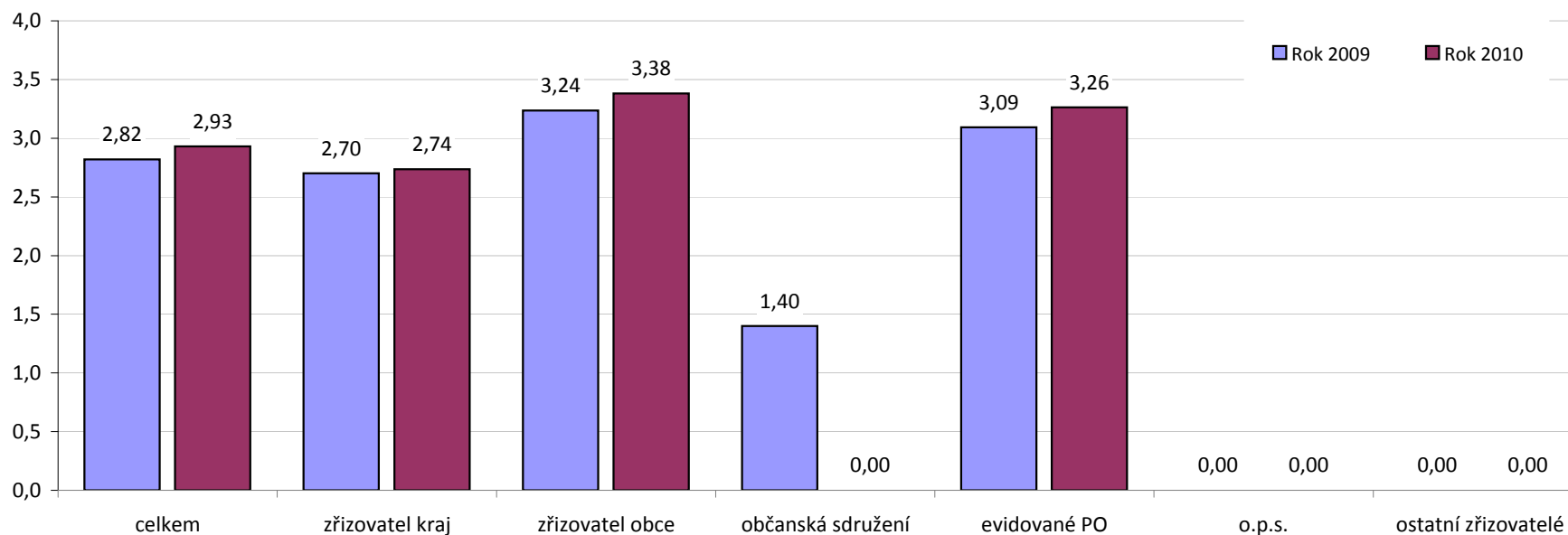
**Kapacita služby - počet lůžek, počet klientů - rok 2008**



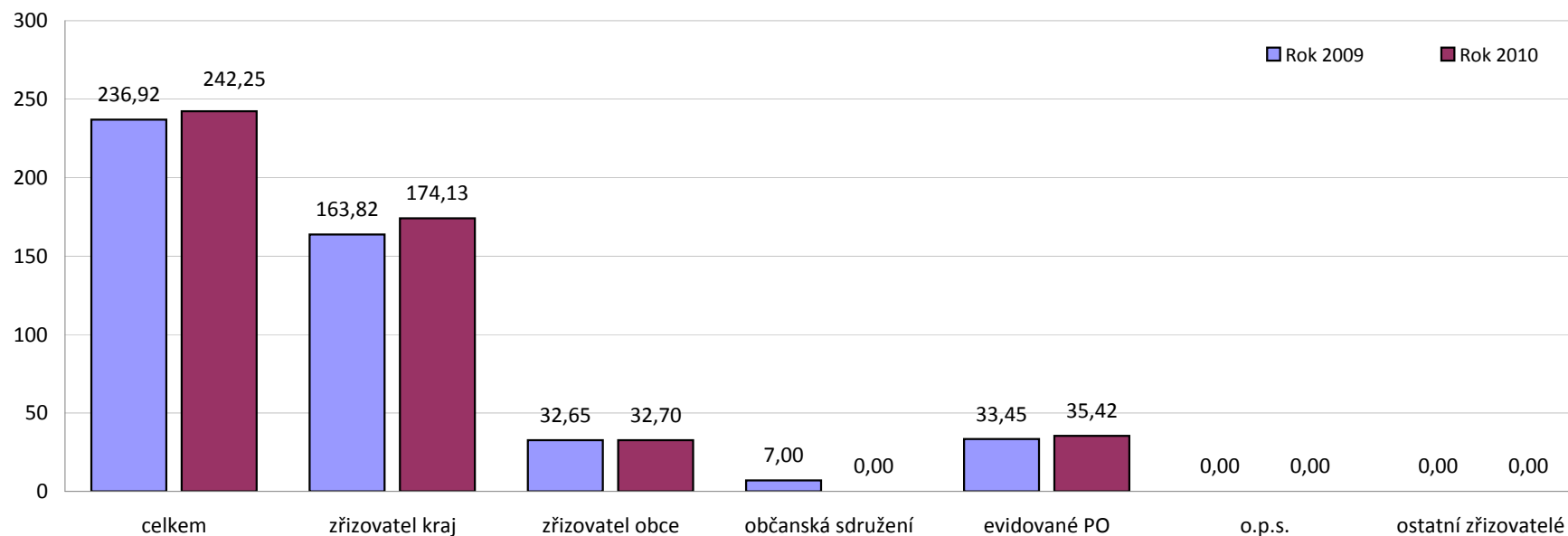
**% klientů bez závislosti**



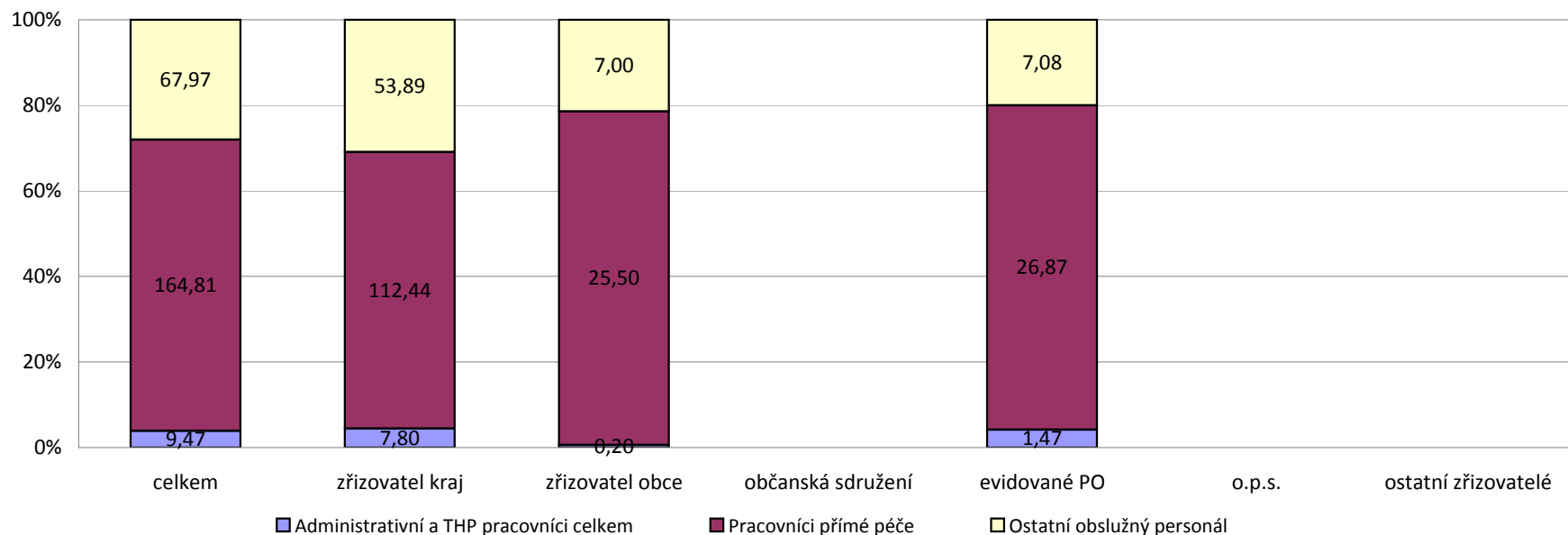
### Průměrná závislost klientů



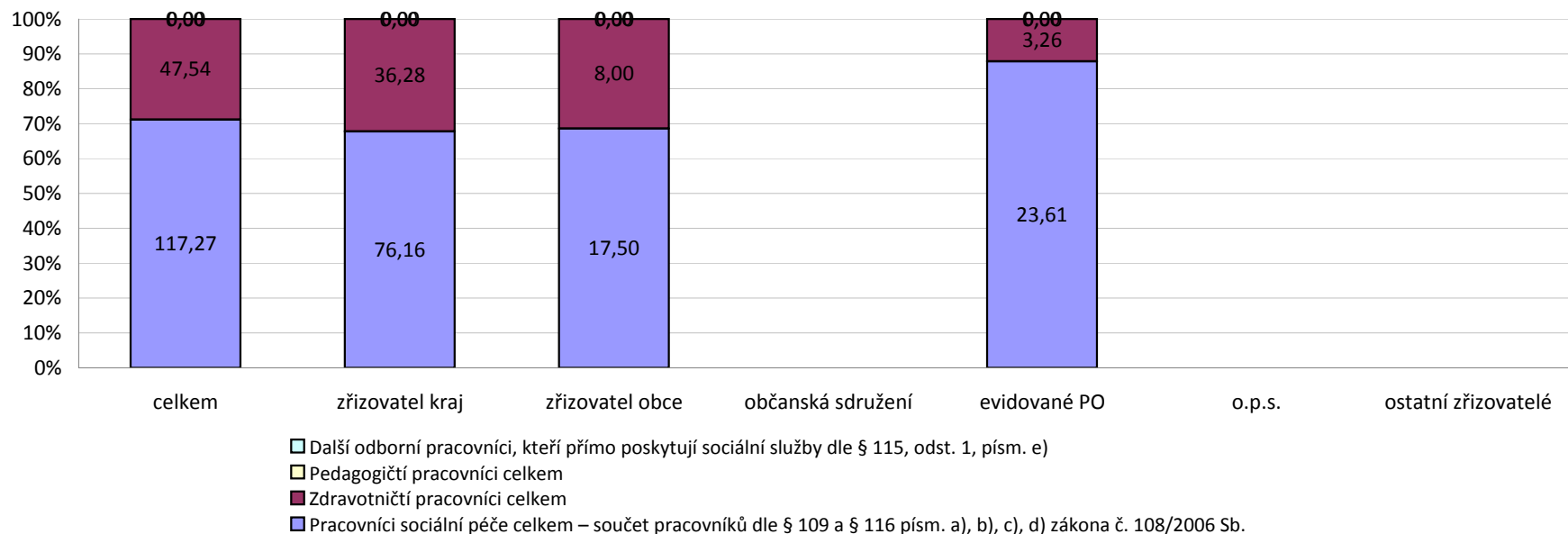
### Průměrný přepočtený počet zaměstnanců včetně DPČ



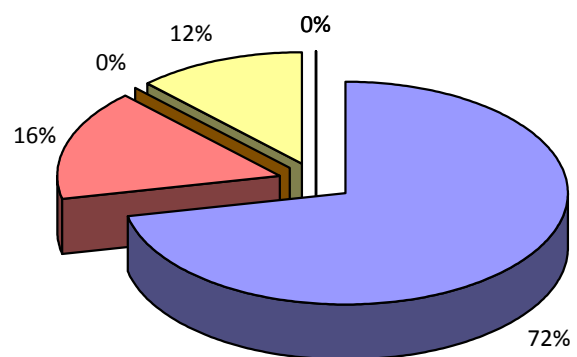
### Základní struktura zaměstnanců - rok 2010



### Struktura zaměstnanců přímé péče - rok 2010

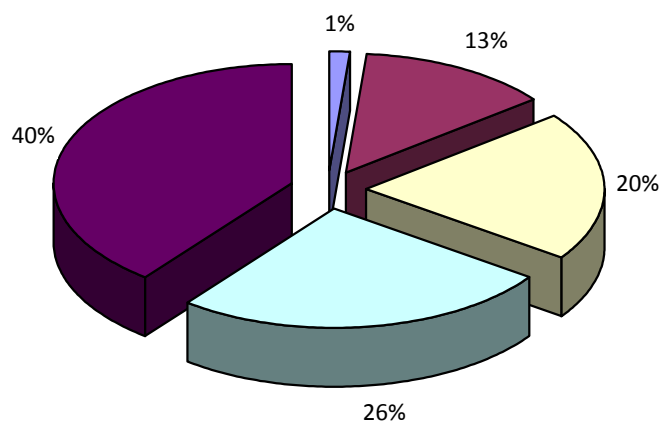


**% struktura kapacit - rok 2010**



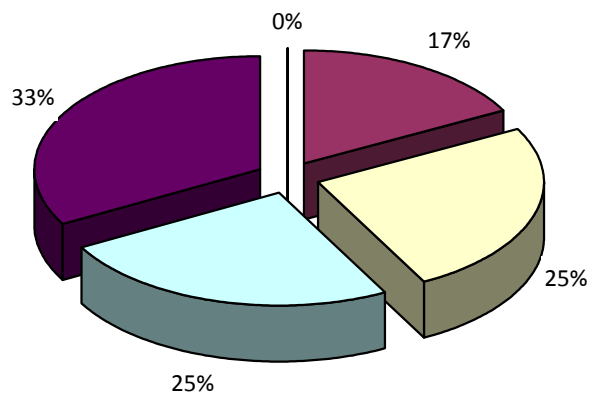
- zřizovatel kraj
- zřizovatel obce
- občanská sdružení
- evidované PO
- o.p.s.
- ostatní zřizovatelé

**% struktura dle stupňů závislosti CELKEM - rok 2010**



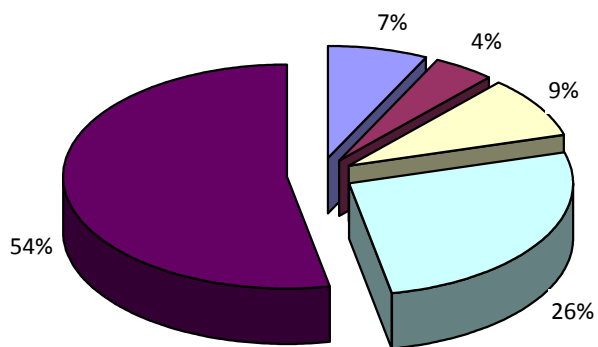
- Počet klientů bez závislosti
- Počet klientů - stupeň 1 - lehká závislost
- Počet klientů - stupeň 2 - středně těžká závislost
- Počet klientů - stupeň 3 - těžká závislost
- Počet klientů - stupeň 4 - úplná závislost

### % struktura dle stupňů závislosti KRAJ - rok 2010



- Počet klientů bez závislosti
- Počet klientů - stupeň 1 - lehká závislost
- Počet klientů - stupeň 2 - středně těžká závislost
- Počet klientů - stupeň 3 - těžká závislost
- Počet klientů - stupeň 4 - úplná závislost

### % struktura dle stupňů závislosti OBCE - rok 2010



- Počet klientů bez závislosti
- Počet klientů - stupeň 1 - lehká závislost
- Počet klientů - stupeň 2 - středně těžká závislost
- Počet klientů - stupeň 3 - těžká závislost
- Počet klientů - stupeň 4 - úplná závislost



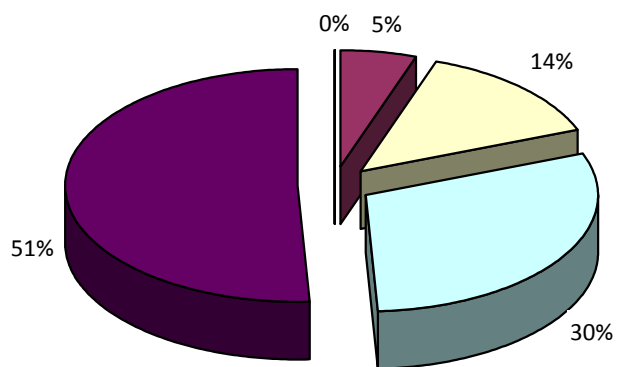
### % struktura dle stupňů závislosti občanská sdružení - rok 2010

0%



- Počet klientů bez závislosti
- Počet klientů - stupeň 1 - lehká závislost
- Počet klientů - stupeň 2 - středně těžká závislost
- Počet klientů - stupeň 3 - těžká závislost
- Počet klientů - stupeň 4 - úplná závislost

### % struktura dle stupňů závislosti evidované PO - rok 2010



- Počet klientů bez závislosti
- Počet klientů - stupeň 1 - lehká závislost
- Počet klientů - stupeň 2 - středně těžká závislost
- Počet klientů - stupeň 3 - těžká závislost
- Počet klientů - stupeň 4 - úplná závislost

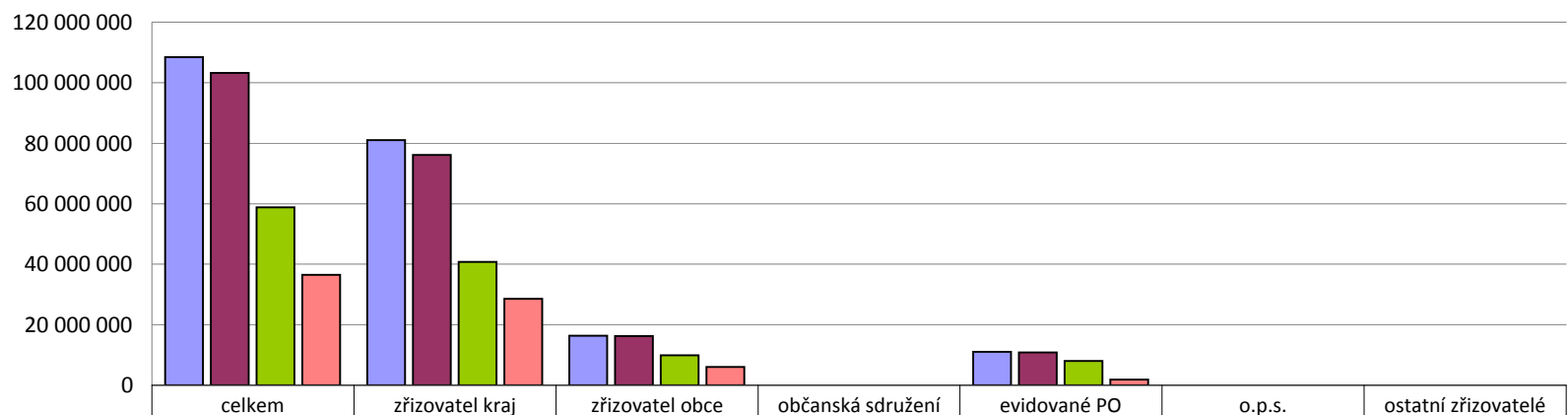
Údaj/období (peněžní jednotka - celé Kč)	Rok 2009 celkem	Rok 2009 zřizovatel kraj	Rok 2009 zřizovatel obce	Rok 2009 občanská sdružení	Rok 2009 evidované PO	Rok 2009 o.p.s.	Rok 2009 ostatní zřizovatelé
Provozní náklady celkem	102 055 853	73 573 470	15 450 574	2 709 610	10 322 199		
Výnosy celkem	103 090 196	73 688 262	16 250 569	2 729 848	10 421 517		
Předepsané úhrady uživatelů služby	54 913 550	35 886 079	10 359 508	1 139 848			
Provozní dotace a granty celkem	41 039 379	31 706 265	5 643 114	1 590 000	7 528 115	0	0
Příspěvky zřizovatele - obec I. typu	0	0	0	0	7 528 115		
Příspěvky zřizovatele - obec II. typu	0	0	0	0	0		
Příspěvky zřizovatele - obec III. typu	2 103 114	0	2 103 114	0	0		
Příspěvky zřizovatele - kraj	13 799 265	13 799 265	0	0	0		
Příspěvky zřizovatele - jiný zřizovatel	0	0	0	0	0		
Dotace z úřadu práce	0	0	0	0	0		
Dotace, granty z fondů EU, EHP	0	0	0	0	0		
Dotace a granty z veřejných rozpočtů - mimo zdroje EU - obec I. typu	0	0	0	0	0		
Dotace a granty z veřejných rozpočtů - mimo zdroje EU - obec II. typu	0	0	0	0	0		
Dotace a granty z veřejných rozpočtů - mimo zdroje EU - obec III. typu	0	0	0	0	0		
Dotace a granty z veřejných rozpočtů - mimo zdroje EU - kraj	0	0	0	0	0		
Dotace a granty z veřejných rozpočtů - mimo zdroje EU - státní rozpočet, ministerstva	25 137 000	17 907 000	3 540 000	1 590 000	0		
Investiční dotace celkem	369 230	369 230	0	0	0		
<b>Obce I. typu celkem - příspěvky, dotace, granty</b>	0	0	0	0	0	0	0
<b>Obce II. typu celkem - příspěvky, dotace, granty</b>	0	0	0	0	0	0	0
<b>Obce III. typu celkem - příspěvky, dotace, granty</b>	2 103 114	0	2 103 114	0	0	0	0
<b>Obce celkem - příspěvky, dotace, granty</b>	2 103 114	0	2 103 114	0	0	0	0
<b>Kraj celkem - příspěvky, dotace, granty</b>	13 799 265	13 799 265	0	0	0	0	0
<b>Státní rozpočet celkem - příspěvky, dotace, granty</b>	25 137 000	17 907 000	3 540 000	1 590 000	0	0	0
<b>z toho MPSV</b>	<b>23 547 000</b>	<b>17 907 000</b>	<b>3 540 000</b>	<b>0</b>	<b>2 100 000</b>	<b>0</b>	<b>0</b>
<b>EU a ostatní celkem - příspěvky, dotace, granty</b>	<b>0</b>	<b>0</b>	<b>0</b>	<b>0</b>	<b>0</b>	<b>0</b>	<b>0</b>
% podíl příspěvku zřizovatele na provozních nákladech celkem	15,58	18,76	13,61	0,00	0,00	#DIV/0!	#DIV/0!
% podíl úhrad uživatelů na provozních nákladech celkem	53,81	48,78	67,05	42,07	0,00	#DIV/0!	#DIV/0!
% podíl dotace z MPSV na provozních nákladech celkem	23,07	24,34	22,91	0,00	20,34	#DIV/0!	#DIV/0!

Údaj/období (peněžní jednotka - celé Kč)	Rok 2009 celkem	Rok 2009 zřizovatel kraj	Rok 2009 zřizovatel obce	Rok 2009 občanská sdružení	Rok 2009 evidované PO	Rok 2009 o.p.s.	Rok 2009 ostatní zřizovatelé
Tržby z prodeje služeb	61 467 732	41 517 203	10 585 367	1 139 848	8 225 314		
Úhrady uživatelů celkem (602)	54 913 550	35 886 079	10 359 508	1 139 848	7 528 115		
Příjmy od zdravotních pojišťoven (602)	5 791 734	5 006 204	188 387	0	597 143		
Tržby z prodeje služeb ostatní (602)	762 448	624 920	37 472	0	100 056		
Zúčtování fondů	29 009	27 492	1 517	0	0		
Jiné ostatní výnosy	505 360	388 962	20 571	0	95 827		
Přijaté příspěvky	373	0	0	0	373		
Další výnosy výše neuvedené	48 343	48 340	0	0	3		
Provozní dotace celkem	41 039 379	31 706 265	5 643 114	1 590 000	7 528 115	0	0
<b>z toho MPSV</b>	<b>23 547 000</b>	<b>17 907 000</b>	<b>3 540 000</b>	<b>0</b>	<b>2 100 000</b>		

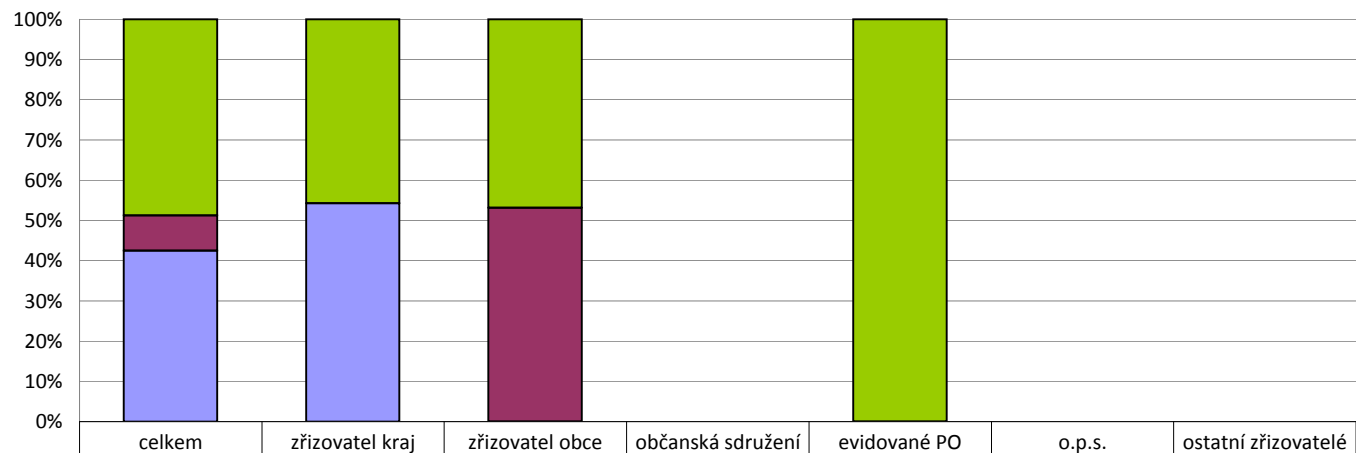
Údaj/období (peněžní jednotka - celé Kč)	Rok 2010 celkem	Rok 2010 zřizovatel kraj	Rok 2010 zřizovatel obce	Rok 2010 občanská sdružení	Rok 2010 evidované PO	Rok 2010 o.p.s.	Rok 2010 ostatní zřizovatelé
Provozní náklady celkem	108 420 595	81 037 002	16 353 192		11 030 401		
Výnosy celkem	103 217 670	76 094 451	16 267 258		10 855 961		
Předepsané úhrady uživatelů služby	58 754 104	40 804 036	9 887 818		8 062 250		
Provozní dotace a granty celkem	36 505 339	28 582 480	6 013 859	0	1 909 000	0	0
Příspěvky zřizovatele - obec I. typu	0	0	0		0		
Příspěvky zřizovatele - obec II. typu	0	0	0		0		
Příspěvky zřizovatele - obec III. typu	3 194 021	0	3 194 021		0		
Příspěvky zřizovatele - kraj	15 517 480	15 517 480	0		0		
Příspěvky zřizovatele - jiný zřizovatel	0	0	0		0		
Dotace z úřadu práce	19 838	0	19 838		0		
Dotace, granty z fondů EU, EHP	0	0	0		0		
Dotace a granty z veřejných rozpočtů - mimo zdroje EU - obec I. typu	0	0	0		0		
Dotace a granty z veřejných rozpočtů - mimo zdroje EU - obec II. typu	0	0	0		0		
Dotace a granty z veřejných rozpočtů - mimo zdroje EU - obec III. typu	0	0	0		0		
Dotace a granty z veřejných rozpočtů - mimo zdroje EU - kraj	0	0	0		0		
Dotace a granty z veřejných rozpočtů - mimo zdroje EU - státní rozpočet, ministerstva	17 774 000	13 065 000	2 800 000		1 909 000		
Investiční dotace celkem	232 220	232 220	0		0		
<b>Obce I. typu celkem - příspěvky, dotace, granty</b>	0	0	0	0	0	0	0
<b>Obce II. typu celkem - příspěvky, dotace, granty</b>	0	0	0	0	0	0	0
<b>Obce III. typu celkem - příspěvky, dotace, granty</b>	3 194 021	0	3 194 021	0	0	0	0
<b>Obce celkem - příspěvky, dotace, granty</b>	3 194 021	0	3 194 021	0	0	0	0
<b>Kraj celkem - příspěvky, dotace, granty</b>	15 517 480	15 517 480	0	0	0	0	0
<b>Státní rozpočet celkem - příspěvky, dotace, granty</b>	17 793 838	13 065 000	2 819 838	0	1 909 000	0	0
<b>z toho MPSV</b>	22 852 250	18 143 250	2 800 000	0	1 909 000	0	0
<b>EU a ostatní celkem - příspěvky, dotace, granty</b>	0	0	0	0	0	0	0
% podíl příspěvku zřizovatele na provozních nákladech celkem	17,28	19,15	19,53	#DIV/0!	0,00	#DIV/0!	#DIV/0!
% podíl úhrad uživatelů na provozních nákladech celkem	54,19	50,35	60,46	#DIV/0!	73,09	#DIV/0!	#DIV/0!
% podíl dotace z MPSV na provozních nákladech celkem	21,08	22,39	17,12	#DIV/0!	17,31	#DIV/0!	#DIV/0!

Údaj/období (peněžní jednotka - celé Kč)	Rok 2010 celkem	Rok 2010 zřizovatel kraj	Rok 2010 zřizovatel obce	Rok 2010 občanská sdružení	Rok 2010 evidované PO	Rok 2010 o.p.s.	Rok 2010 ostatní zřizovatelé
Tržby z prodeje služeb	66 123 979	46 948 097	10 229 652		8 946 230		
Úhrady uživatelů celkem (602)	58 754 104	40 804 036	9 887 818		8 062 250		
Příjmy od zdravotních pojišťoven (602)	6 489 926	5 364 264	341 834		783 828		
Tržby z prodeje služeb ostatní (602)	879 949	779 797	0		100 152		
Zúčtování fondů	58 711	58 711	0		0		
Jiné ostatní výnosy	434 217	410 470	23 747		0		
Přijaté příspěvky	600	0	0		600		
Další výnosy výše neuvedené	94 824	94 693	0		131		
Provozní dotace celkem	36 505 339	28 582 480	6 013 859	0	1 909 000	0	0
<b>z toho MPSV</b>	22 852 250	18 143 250	2 800 000		1909000		

## Náklady, výnosy, úhrady a provozní dotace - rok 2010

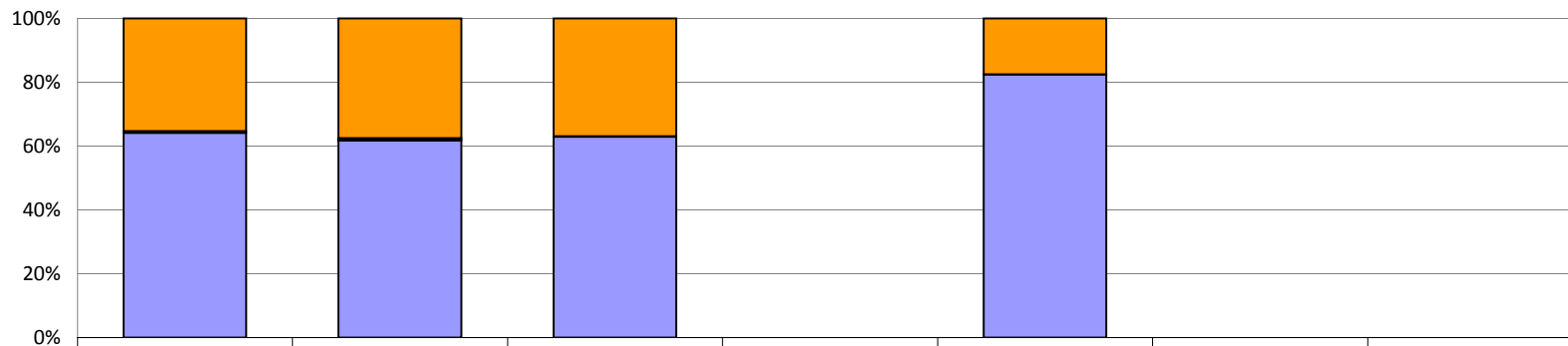


## Příspěvky, dotace a granty v % - rok 2010



EU a ostatní celkem - příspěvky, dotace, granty	0	0	0	0	0	0	0
Státní rozpočet celkem - příspěvky, dotace, granty	17 793 838	13 065 000	2 819 838	0	1 909 000	0	0
Obce celkem - příspěvky, dotace, granty	3 194 021	0	3 194 021	0	0	0	0
Kraj celkem - příspěvky, dotace, granty	15 517 480	15 517 480	0	0	0	0	0

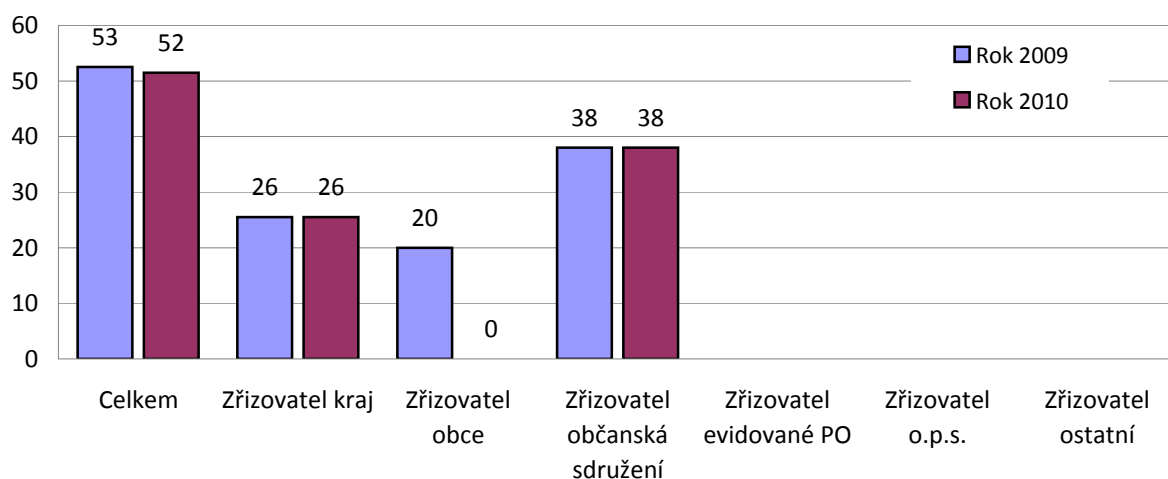
### Struktura výnosů v % - rok 2010



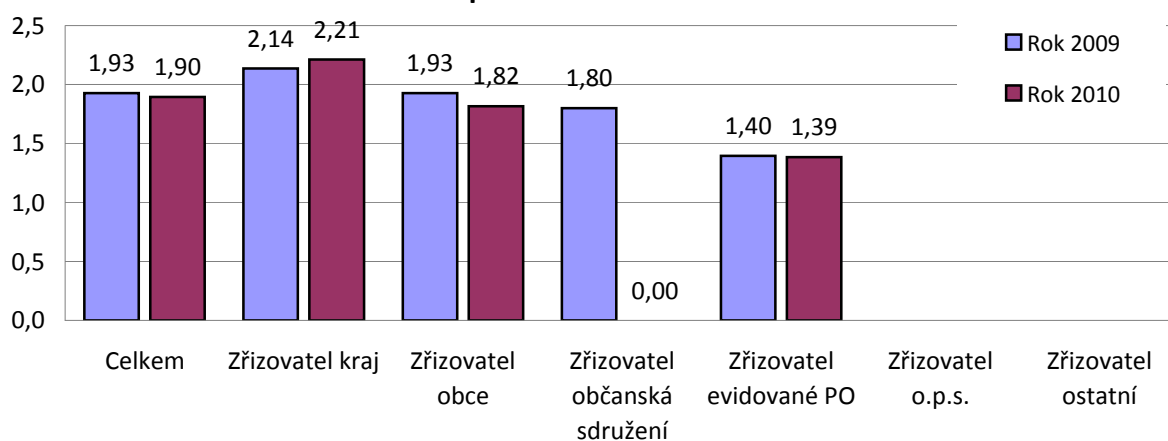
	celkem	zřizovatel kraj	zřizovatel obce	občanská sdružení	evidované PO	o.p.s.	ostatní zřizovatelé
■ Provozní dotace celkem	36 505 339	28 582 480	6 013 859	0	1 909 000	0	0
■ Další výnosy výše neuvedené	94 824	94 693	0		131		
■ Přijaté příspěvky	600	0	0		600		
■ Jiné ostatní výnosy	434 217	410 470	23 747		0		
■ Zúčtování fondů	58 711	58 711	0		0		
■ Tržby z prodeje služeb	66 123 979	46 948 097	10 229 652		8 946 230		

Ukazatel/období - Hodnoty mediánu	Rok 2009	Rok 2010
<b>50.2 Kapacita - počet lůžek celkem</b>	38	45
Celkem	53	52
Zřizovatel kraj	26	26
Zřizovatel obce	20	NA
Zřizovatel občanská sdružení	38	38
Zřizovatel evidované PO		
Zřizovatel o.p.s.		
Zřizovatel ostatní		
<b>50.3 Průměrný přepočtený počet klientů celkem na pracovníka přímé péče včetně DPČ</b>		
Celkem	1,93	1,90
Zřizovatel kraj	2,14	2,21
Zřizovatel obce	1,93	1,82
Zřizovatel občanská sdružení	1,80	NA
Zřizovatel evidované PO	1,40	1,39
Zřizovatel o.p.s.		
Zřizovatel ostatní		
<b>50.5 Průměrná roční obloženost v %</b>		
Celkem	98,19	98,83
Zřizovatel kraj	98,53	99,02
Zřizovatel obce	92,35	91,71
Zřizovatel občanská sdružení	45,00	NA
Zřizovatel evidované PO	97,88	97,95
Zřizovatel o.p.s.		
Zřizovatel ostatní		
<b>50.10 Provozní náklady celkem v Kč na jednoho přepočteného uživatele služby</b>		
Celkem	328 882	337 391
Zřizovatel kraj	377 167	338 422
Zřizovatel obce	344 406	370 364
Zřizovatel občanská sdružení	301 068	NA
Zřizovatel evidované PO	277 520	296 349
Zřizovatel o.p.s.		
Zřizovatel ostatní		
<b>50.10.4 Výnosy celkem v Kč na jednoho přepočteného uživatele služby</b>		
Celkem	330 057	296 030
Zřizovatel kraj	377 295	316 714
Zřizovatel obce	358 996	368 712
Zřizovatel občanská sdružení	303 316	NA
Zřizovatel evidované PO	280 190	291 662
Zřizovatel o.p.s.		
Zřizovatel ostatní		
<b>50.10.4.1 Předepsané úhrady uživatelů služby na jednoho průměrně přepočteného klienta</b>		
Celkem	189 622	210 302
Zřizovatel kraj	174 199	187 159
Zřizovatel obce	221 108	216 151
Zřizovatel občanská sdružení	126 650	NA
Zřizovatel evidované PO	202 399	216 605
Zřizovatel o.p.s.		
Zřizovatel ostatní		
<b>50.10.2 Osobní náklady bez OON na DPP v Kč na jednoho zaměstnance (průměrný přepočtený počet včetně DPČ)</b>		
Celkem	304 214	316 826
Zřizovatel kraj	306 749	318 036
Zřizovatel obce	327 157	317 016
Zřizovatel občanská sdružení	32 857	NA
Zřizovatel evidované PO	241 560	240 653
Zřizovatel o.p.s.		
Zřizovatel ostatní		

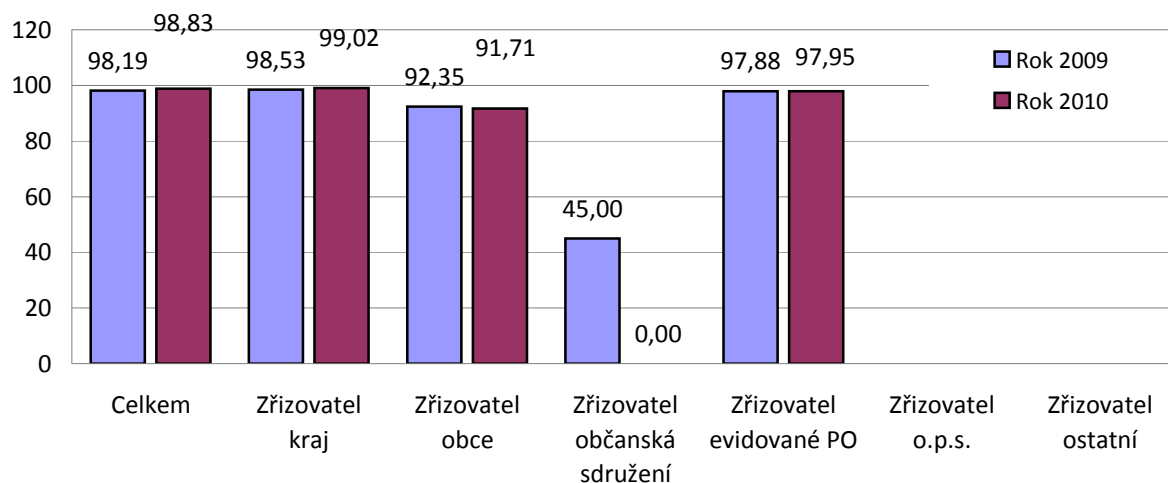
### 50.2 Kapacita - počet lůžek celkem

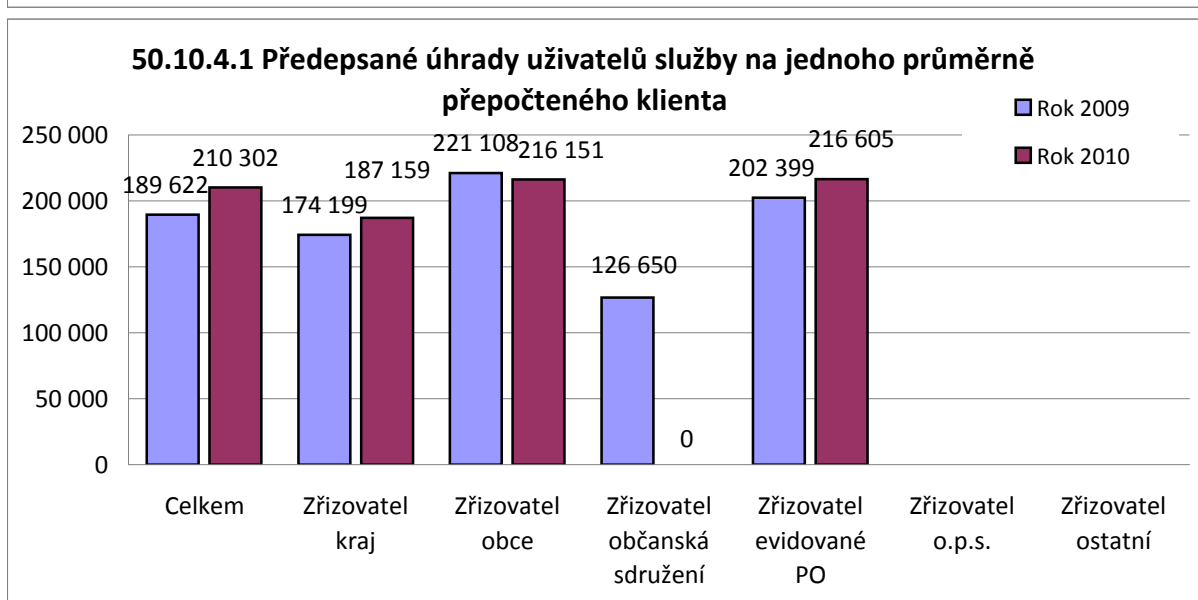
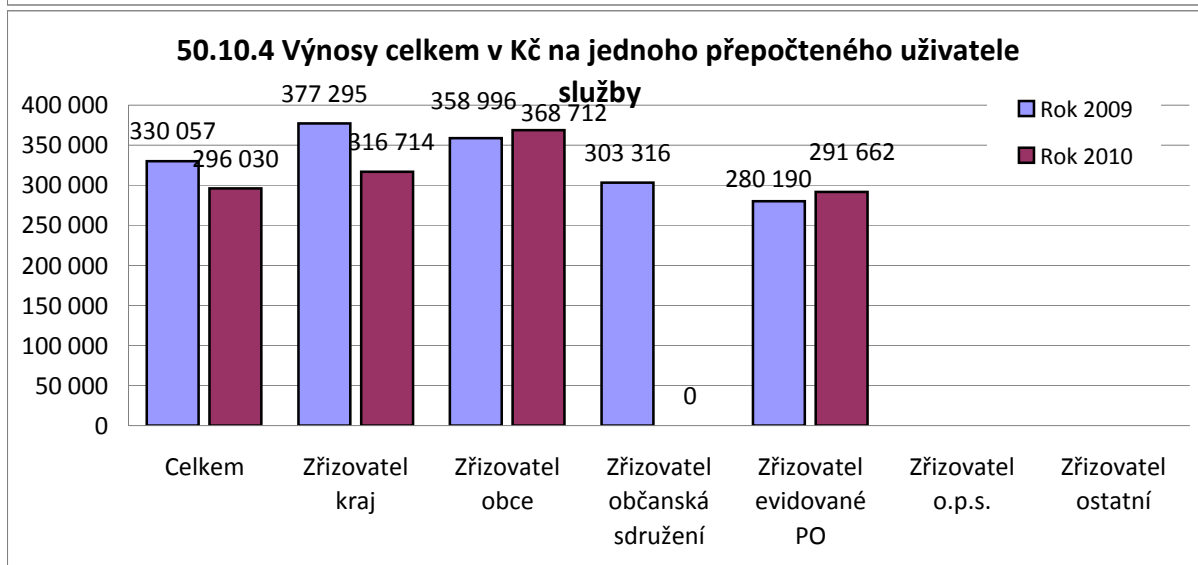
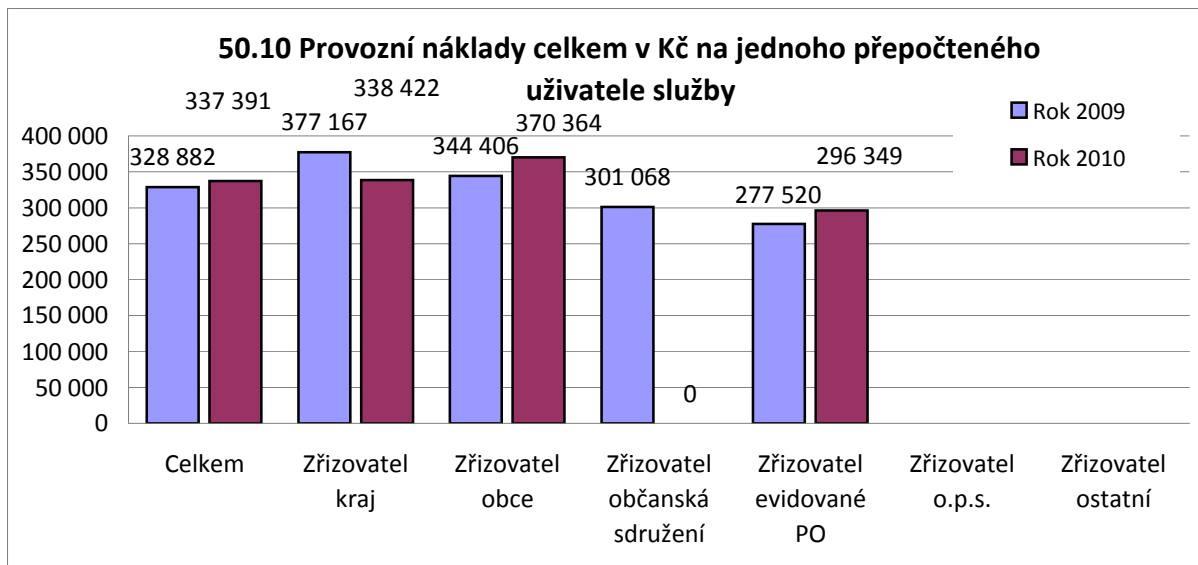


### 50.3 Průměrný přepočtený počet klientů celkem na pracovníka přímé péče včetně DPČ



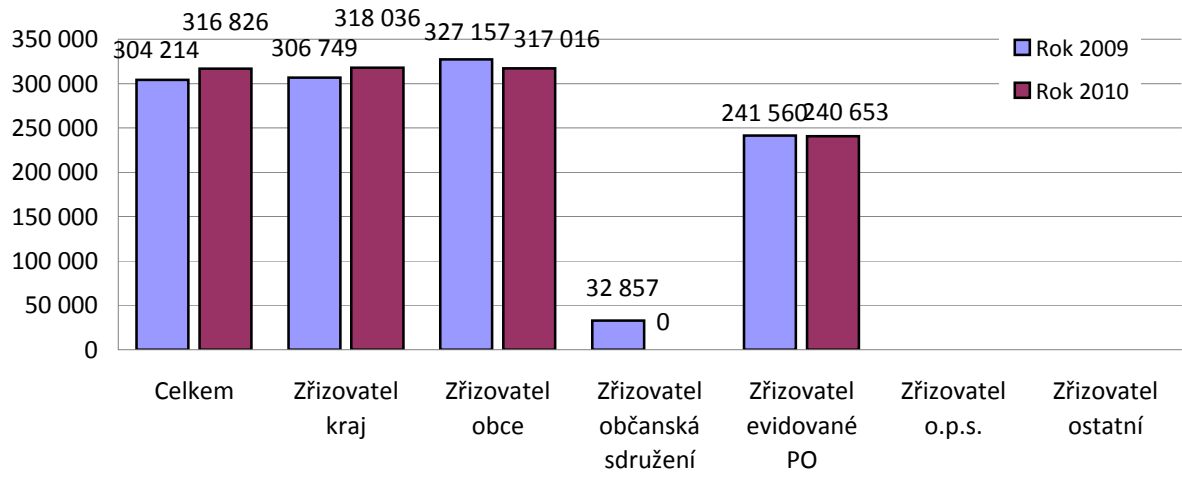
### 50.5 Průměrná roční obloženost v %







**50.10.2 Osobní náklady bez OON na DPP v Kč na jednoho zaměstnance (průměrný přepočtený počet včetně DPČ)**



## Seznam ukazatelů

50.1 Právní forma
50.2 Kapacita - počet lůžek celkem
50.3 Průměrný přepočtený počet klientů celkem na pracovníka přímé péče včetně DPČ
50.3.7 Procento klientů, kteří hradí sníženou úhradu
50.3.8 Procento klientů, kteří službu užívají na základě rozhodnutí o úhradě
50.3.9 Zařízení je schopno službu poskytnout klientům vyžadujícím bezbariérový přístup
50.5 Průměrná roční obloženost v %
50.7.1 Základní % struktura pracovníků (průměrné přepočtené počty pracovníků včetně DPČ)
50.7.9 Počet hodin práce dobrovolníků na jednoho průměrně přepočteného klienta
50.8 Výdaje celkem v Kč na školení a kurzy na jednoho zaměstnance (průměrný přepočtený počet včetně DPČ)
50.8.1 Počet hodin supervizí na jednoho pracovníka přímé péče (průměrný přepočtený počet včetně DPČ)
50.9 Byla vaše služba ve sledovaném roce podrobena inspekci poskytování sociálních služeb v souladu s §§97 a 98 zákona č. 108/2006 Sb., o sociálních službách, ve znění pozdějších předpisů?
50.10 Provozní náklady celkem v Kč na jednoho průměrně přepočteného klienta
50.10.2 Osobní náklady bez OON na DPP v Kč na jednoho zaměstnance (průměrný přepočtený počet včetně DPČ)
50.10.4 Výnosy celkem v Kč na jednoho průměrně přepočteného klienta
50.10.4.1 Předepsané úhrady uživatelů služby na jednoho průměrně přepočteného klienta
50.10.6.1 Investiční dotace na jednoho průměrně přepočteného klienta
50.10.8.1 % pohledávek za uživateli po lhůtě splatnosti k 31. 12. sledovaného roku z výnosů celkem
50.10.9.1 % pohledávek za zdravotními pojišťovnami po lhůtě splatnosti k 31. 12. sledovaného roku z výnosů celkem
50.10.10 % závazků z obchodního styku po lhůtě splatnosti z provozních nákladů celkem
50.10.11 % nesplacených úvěrů, půjček a finančních výpomocí z provozních nákladů celkem

## Benchmarking sociálních služeb Olomouckého kraje, verze 5.1

### 50. § 50 - domovy se zvláštním režimem

#### 50.1 Právní forma

	R2009	R2010
9	4	4
20	2	2
37	4	4
38	4	4
43	4	4
46	7	7
89	1	0
120	7	7

### 50. § 50 - domovy se zvláštním režimem

#### 50.2 Kapacita - počet lůžek celkem

	R2009	R2010
9	60	76
20	38	38
37	45	45
38	64	54
43	38	49
46	31	31
89	20	0
120	20	20

### 50. § 50 - domovy se zvláštním režimem

#### 50.3 Průměrný přepočtený počet klientů celkem na pracovníka přímé péče včetně DPČ

	R2009	R2010
9	2,056	2,038
20	1,396	1,385
37	1,271	1,235
38	2,837	2,779
43	2,217	2,385
46	1,755	1,733
89	1,8	
120	2,101	1,896

## 50. § 50 - domovy se zvláštním režimem

### 50.3.7 Procento klientů, kteří hradí sníženou úhradu

	R2009	R2010
9	67,105	91,667
20	7,407	17,544
37	81,633	87,805
38	31,646	55,882
43	50	40,816
46	23,077	21,429
89	80	
120	30,435	23,077

## 50. § 50 - domovy se zvláštním režimem

### 50.3.8 Procento klientů, kteří službu užívají na základě rozhodnutí o úhradě

	R2009	R2010
9	23,684	0
20	0	0
37	0	0
38	40,506	0
43	100	0
46	33,333	0
89	100	
120	0	0

## 50. § 50 - domovy se zvláštním režimem

### 50.3.9 Zařízení je schopno službu poskytnout klientům vyžadujícím bezbariérový přístup

	R2009	R2010
9	0	0
20	0	0
37	0	0
38	0	0
43	0	0
46	0	0
89	0	0
120	0	0

## 50. § 50 - domovy se zvláštním režimem

### 50.5 Průměrná roční obložnost v %

	R2009	R2010
9	98,5	99,21
20	97,88	97,95
37	98,83	98,83
38	89,9	98
43	98,55	99,3
46	84,9	83,87
89	45	0
120	99,8	99,55

## 50. § 50 - domovy se zvláštním režimem

### 50.7.9 Počet hodin práce dobrovolníků na jednoho uživatele služby

	R2009	R2010
9	0	0
20	0	0
37	0	1,22
38	0	0
43	3,053	4
46	0	0
89	0	
120	3,587	9,231

## 50. § 50 - domovy se zvláštním režimem

### 50.8 Výdaje celkem v Kč na školení a kurzy na jednoho zaměstnance (průměrný přepočtený počet včetně DPČ)

	R2009	R2010
9	369,614	793,418
20	1293,543	2401,666
37	1519,352	981,179
38	1044,591	890,957
43	1153,573	1196,985
46	604,396	164,835
89	0	
120	681,384	772,759

## 50. § 50 - domovy se zvláštním režimem

### 50.8.1 Počet hodin supervizí na jednoho pracovníka přímé péče (průměrný přepočtený počet včetně DPČ)

	R2009	R2010
9	0	0
20	3,752	1,303
37	0	0,278
38	0,247	0,341
43	3,138	1,961
46	2,267	0,4
89	6	
120	1,895	0,238

## 50. § 50 - domovy se zvláštním režimem

**50.9 Byla vaše služba ve sledovaném roce podrobena inspekci poskytování sociálních služeb v souladu s §§97 a 98 zákona č. 108/2006 Sb., o sociálních službách, ve znění pozdějších předpisů?**

	R2009	R2010
9	0	0
20	0	0
37	0	0
38	0	1
43	0	0
46	0	0
89	0	0
120	0	0

## 50. § 50 - domovy se zvláštním režimem

**50.10 Provozní náklady celkem v Kč na jednoho přepočteného uživatele služby**

	R2009	R2010
9	397638,6	339452,5
20	277520,2	296348,9
37	490790,1	527735,2
38	258759,2	293948,6
43	356696	337390,9
46	267631,7	263607,7
89	301067,8	
120	421181,2	477120,6

## 50. § 50 - domovy se zvláštním režimem

**50.10.2 Osobní náklady bez OON na DPP v Kč na jednoho zaměstnance (průměrný přepočtený počet včetně DPČ)**

	R2009	R2010
9	298929,1	316825,9
20	241559,9	240652,9
37	274086,7	299137,7
38	314568,1	370215,3
43	317830,9	319246,7
46	309498,4	289856,2
89	32857,14	
120	344815,1	344175,2

## 50. § 50 - domovy se zvláštním režimem

### 50.10.4 Výnosy celkem v Kč na jednoho přepočteného uživatele služby

	R2009	R2010
9	397792,3	272292,4
20	280190,5	291662,3
37	492181,8	527978,6
38	259454,5	296029,7
43	356797,6	337397,8
46	301847	260302,5
89	303316,4	
120	416145,2	477120,6

## 50. § 50 - domovy se zvláštním režimem

### 50.10.4.1 Předepsané úhrady uživatelů služby na jednoho průměrně přepočteného klienta

	R2009	R2010
9	164248,1	151011,2
20	202399,2	216604,9
37	218349,4	235274,5
38	170315,6	173871,1
43	178081,6	200446,3
46	241054,4	210301,9
89	126649,8	
120	201162,2	222000,6

## 50. § 50 - domovy se zvláštním režimem

### 50.10.6.1 Investiční dotace na jednoho přepočteného klienta

	R2009	R2010
9	0	0
20	0	0
37	0	0
38	3644,831	1215,42
43	4259,687	3450,685
46	0	0
89	0	
120	0	0

## 50. § 50 - domovy se zvláštním režimem

50.10.8.1 % pohledávek za uživateli po lhůtě splatnosti k 31.

12. sledovaného roku z výnosů celkem

	R2009	R2010
9	0	0
20	0	0
37	0	0
38	0	0
43	0,055	0
46	0	0
89	0	
120	0	0

## 50. § 50 - domovy se zvláštním režimem

50.10.9.1 % pohledávek za zdravotními pojišťovnami po lhůtě

splatnosti k 31. 12. sledovaného roku z výnosů celkem

	R2009	R2010
9	0	0
20	0	0
37	0	0
38	0	0
43	0	0
46	0	0
89	0	
120	0	0

## 50. § 50 - domovy se zvláštním režimem

50.10.10 % závazků z obchodního styku po lhůtě splatnosti z

provozních nákladů celkem

	R2009	R2010
9	0	0
20	0	0
37	0	0
38	0	0
43	3,842	0,878
46	0	0
89	0	
120	0	0



## 50. § 50 - domovy se zvláštním režimem

### 50.10.11 % nesplacených úvěrů, půjček a finančních výpomocí z provozních nákladů celkem

	R2009	R2010
9	0	0
20	0	0
37	0	0
38	0	0
43	0	0
46	0	0
89	0	0
120	0	0