



Analýza výsledků benchmarkingového porovnávání

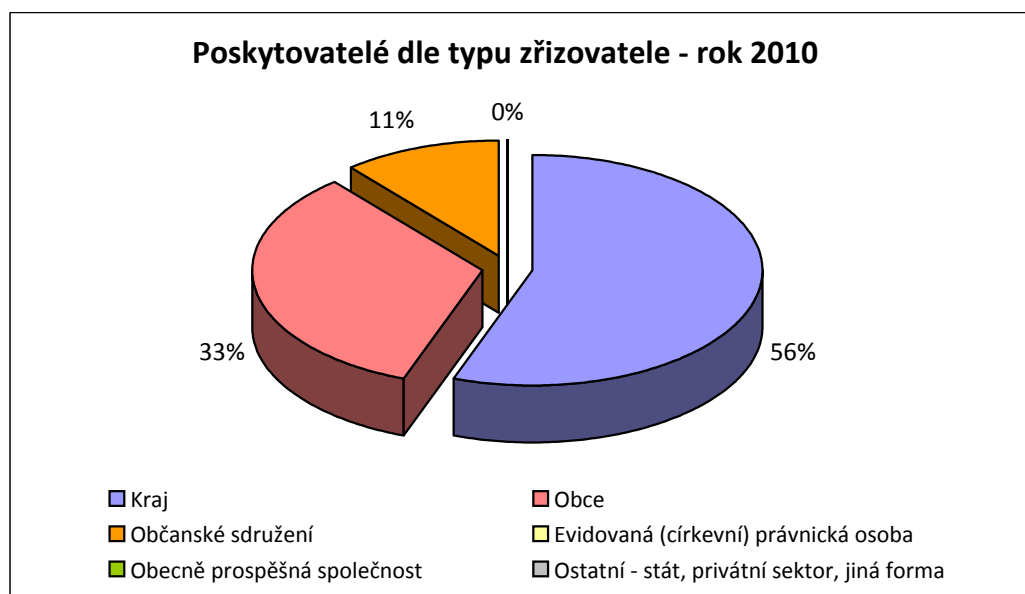
§ 51 – Chráněné bydlení

Ing. Stanislav Kocourek
srpen 2011

Vzdělávací centrum pro veřejnou správu ČR, o.p.s.

	ID	Název/období	Rok 2009	Rok 2010	Právní forma Rok 2009	Právní forma Rok 2010
1	89				1	1
2	27				4	4
3	69				4	4
4	106				4	4
5	121				4	4
6	124				4	4
7	24				7	7
8	72		1		NA	13
9	78		1		NA	13
Nevyplněno			2	0		

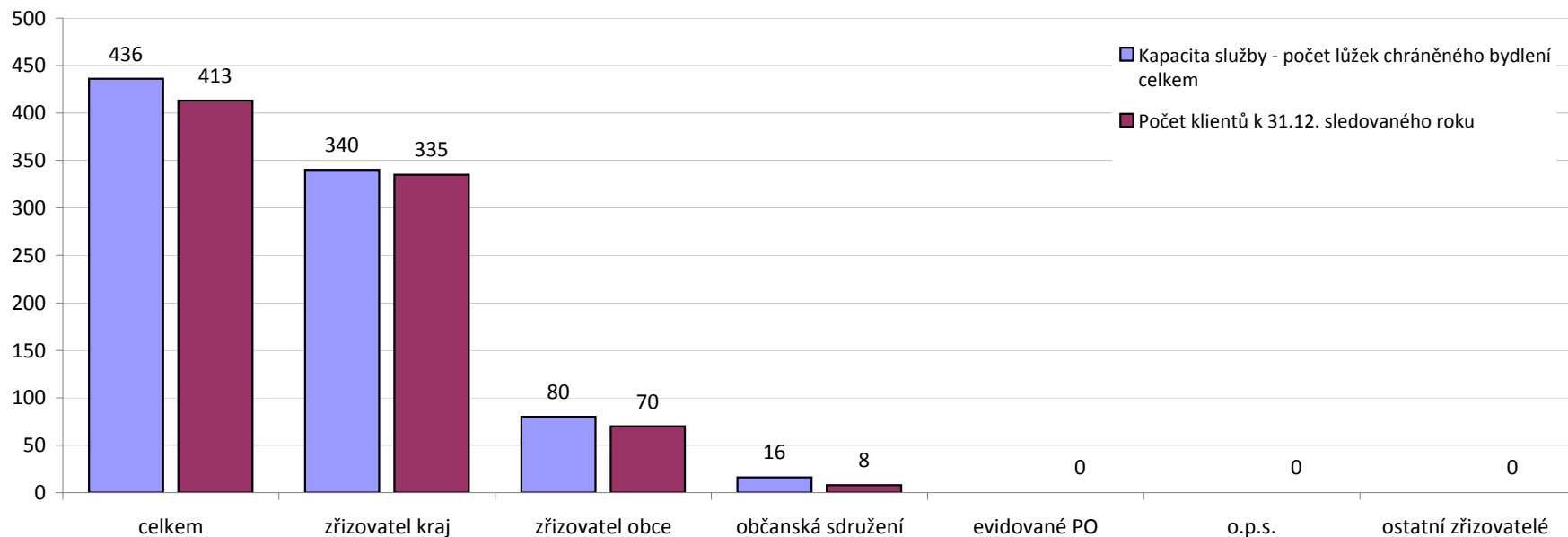
Typ právnické osoby		Rok 2009	Rok 2010
1	Občanské sdružení	1	1
2	Evidovaná (církvní) právnická osoba		
3	Obecně prospěšná společnost		
4	Příspěvková organizace zřízená krajem	5	5
5	Příspěvková organizace zřízená obcí (s pověřením I. stupně)		
6	Příspěvková organizace zřízená obcí s pověřeným obecním úřadem (s pověřením II. stupně)		
7	Příspěvková organizace zřízená obcí s rozšířenou působností (s pověřením III. stupně)	1	1
8	Organizační jednotka státu		
9	Fyzická osoba		
10	Obchodní společnost		
11	Přímo obec s pověřením I. stupně (nebo její organizační složka)		
12	Přímo obec s pověřením II. stupně (nebo její organizační složka)		
13	Přímo obec s pověřením III. stupně (nebo její organizační složka)		2
14	Přímo kraj (nebo jeho organizační složka)		
15	Jiná		
Celkem		7	9
Kraj		5	5
Obce		1	3
Občanské sdružení		1	1
Evidovaná (církvní) právnická osoba		0	0
Obecně prospěšná společnost		0	0
Ostatní - stát, privátní sektor, jiná forma		0	0



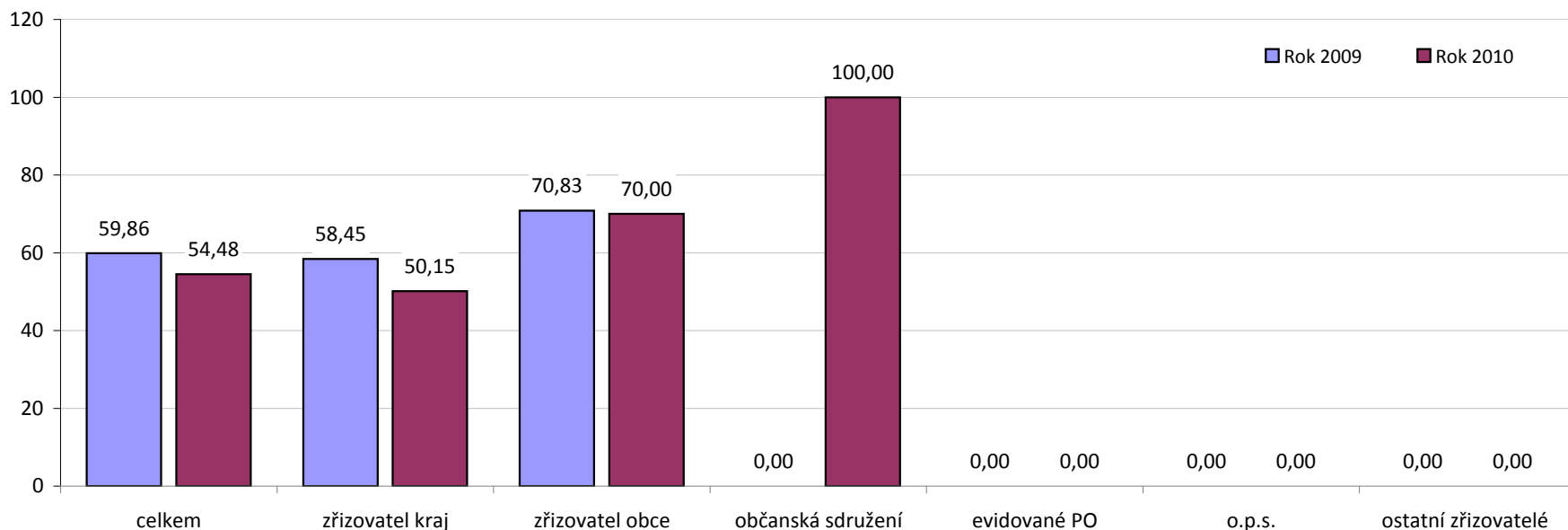
Údaj/období (peněžní jednotka - celé Kč)	Rok 2009 celkem	Rok 2009 zřizovatel kraj	Rok 2009 zřizovatel obce	Rok 2009 občanská sdružení	Rok 2009 evidované PO	Rok 2009 o.p.s.	Rok 2009 ostatní zřizovatelé
Kapacita služby - počet lůžek chráněného bydlení celkem	434	370	60	4			
Obloženost (%)	583,72	449,72	80,00	54,00			
Počet klientů k 31.12. sledovaného roku	421	373	48	0	0	0	0
Počet klientů bez závislosti	252	218	34	0			
Počet klientů - stupeň 1 - lehká závislost	130	122	8	0			
Počet klientů - stupeň 2 - středně těžká závislost	34	31	3	0			
Počet klientů - stupeň 3 - těžká závislost	3	1	2	0			
Počet klientů - stupeň 4 - úplná závislost	2	1	1	0			
% klientů bez závislosti	59,86	58,45	70,83	#DIV/0!	#DIV/0!	#DIV/0!	#DIV/0!
Průměrná závislost klientů	1,27	1,23	1,71	#DIV/0!	#DIV/0!	#DIV/0!	#DIV/0!
Průměrný přepočtený počet zaměstnanců včetně DPČ	81,76		10,00	4,00	0,00	0,00	0,00
Administrativní a THP pracovníci celkem	14,29		2,00	1,00			
Pracovníci přímé péče	40,64	34,64	4,00	2,00			
Pracovníci sociální péče celkem – součet pracovníků dle § 109 a § 116 písm. a), b), c), d) zákona č. 108/2006 Sb.	37,23	32,23	3,00	2,00			
Zdravotničtí pracovníci celkem	3,01	2,01	1,00	0,00			
Pedagogičtí pracovníci celkem	0,40	0,40	0,00	0,00			
Další odborní pracovníci, kteří přímo poskytují sociální služby dle § 115, odst. 1, písm. e)	0,00	0,00	0,00	0,00			
Ostatní obslužný personál	26,83	21,83	4,00	1,00			

Údaj/období (peněžní jednotka - celé Kč)	Rok 2010 celkem	Rok 2010 zřizovatel kraj	Rok 2010 zřizovatel obce	Rok 2010 občanská sdružení	Rok 2010 evidované PO	Rok 2010 o.p.s.	Rok 2010 ostatní zřizovatelé
Kapacita služby - počet lůžek	436	340	80	16			
Obloženost (%)	789,12	434,79	274,33	80,00			
Počet klientů k 31.12. sledovaného roku	413	335	70	8	0	0	0
Počet klientů bez závislosti	225	168	49	8			
Počet klientů - stupeň 1 - lehká závislost	129	116	13	0			
Počet klientů - stupeň 2 - středně těžká závislost	50	46	4	0			
Počet klientů - stupeň 3 - těžká závislost	7	4	3	0			
Počet klientů - stupeň 4 - úplná závislost	2	1	1	0			
% klientů bez závislosti	54,48	50,15	70,00	100,00	#DIV/0!	#DIV/0!	#DIV/0!
Průměrná závislost klientů	1,37	1,34	1,62	#DIV/0!	#DIV/0!	#DIV/0!	#DIV/0!
Průměrný přepočtený počet zaměstnanců včetně DPČ	87,69	71,29	14,40	2,00	0,00	0,00	0,00
Administrativní a THP pracovníci celkem	13,96	11,76	2,20	0,00			
Pracovníci přímé péče	47,16	36,96	8,20	2,00			
Pracovníci sociální péče celkem – součet pracovníků dle § 109 a § 116 písm. a), b), c), d) zákona č. 108/2006 Sb.	44,09	34,89	7,20	2,00			
Zdravotničtí pracovníci celkem	1,10	0,10	1,00	0,00			
Pedagogičtí pracovníci celkem	1,97	1,97	0,00	0,00			
Další odborní pracovníci, kteří přímo poskytují sociální služby dle § 115, odst. 1, písm. e)	0,00	0,00	0,00	0,00			
Ostatní obslužný personál	26,57	22,57	4,00	0,00			

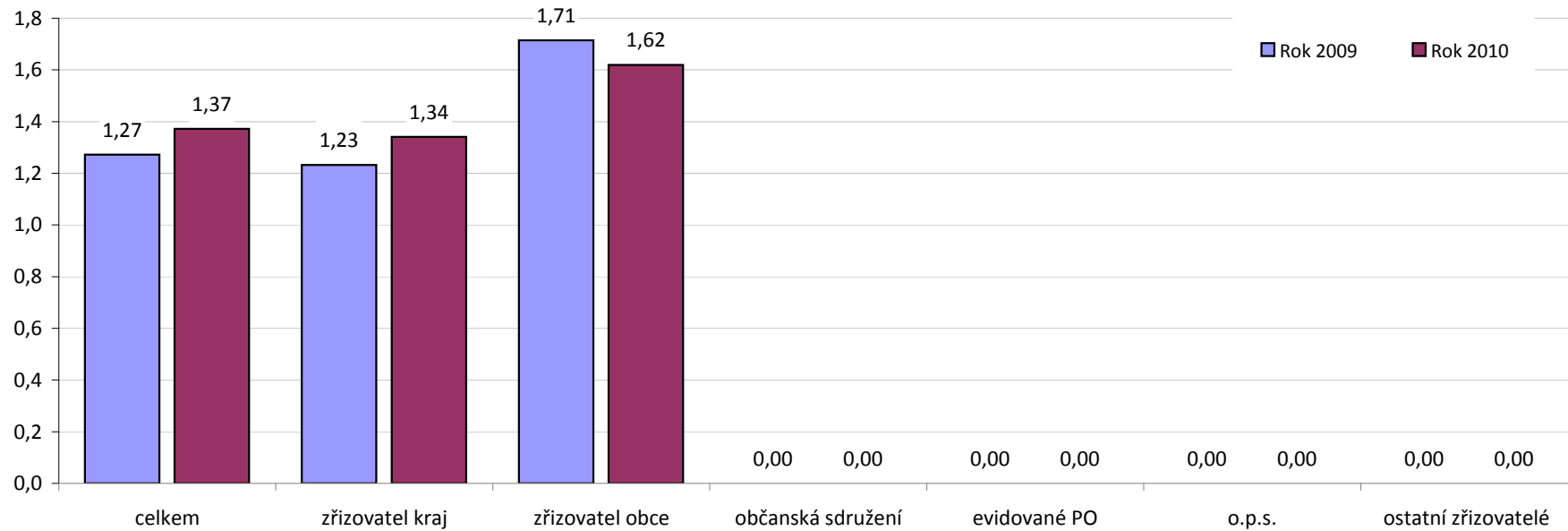
Kapacita služby - počet lůžek, počet klientů - rok 2010



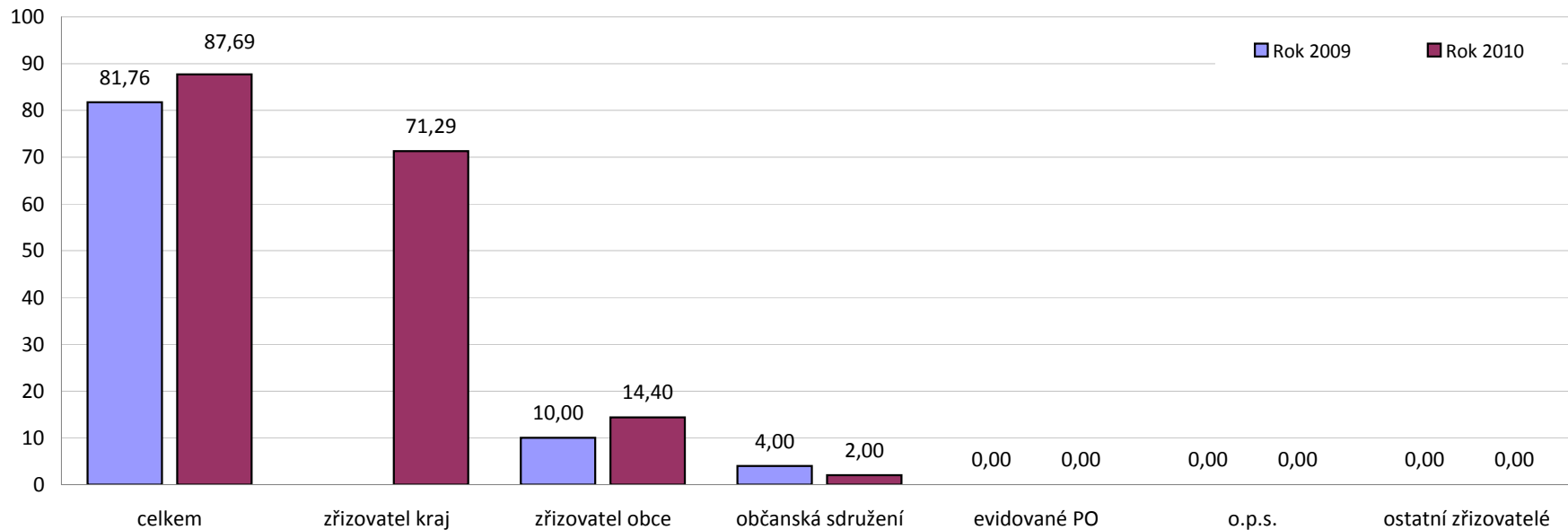
% klientů bez závislosti



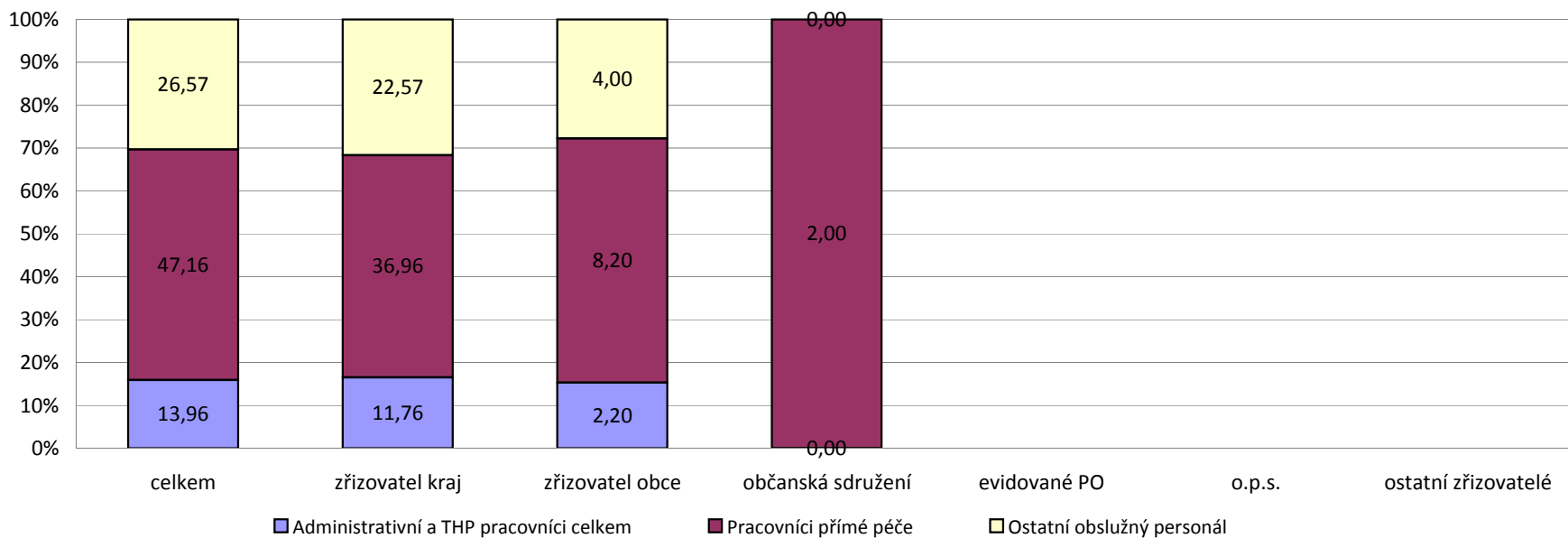
Průměrná závislost klientů



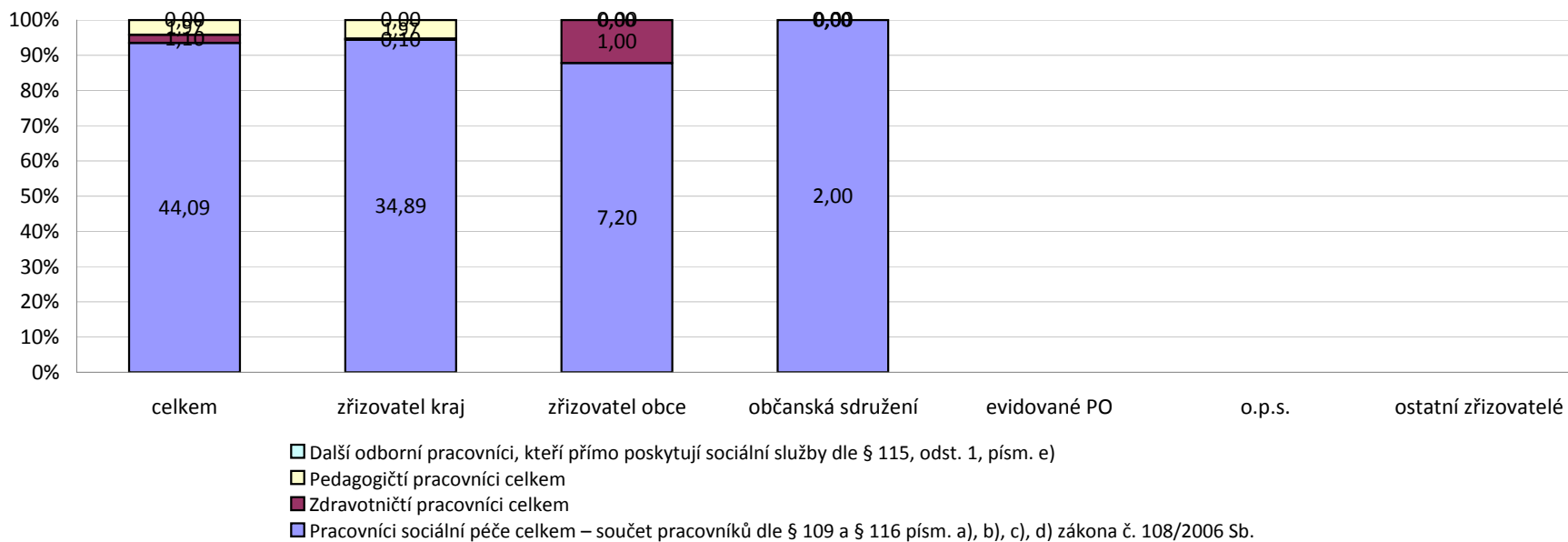
Průměrný přepočtený počet zaměstnanců včetně DPČ



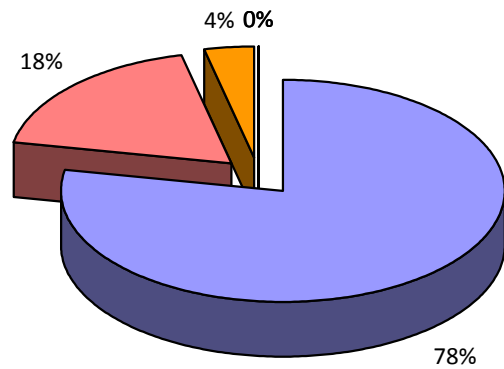
Základní struktura zaměstnanců - rok 2010



Struktura zaměstnanců přímé péče - rok 2010

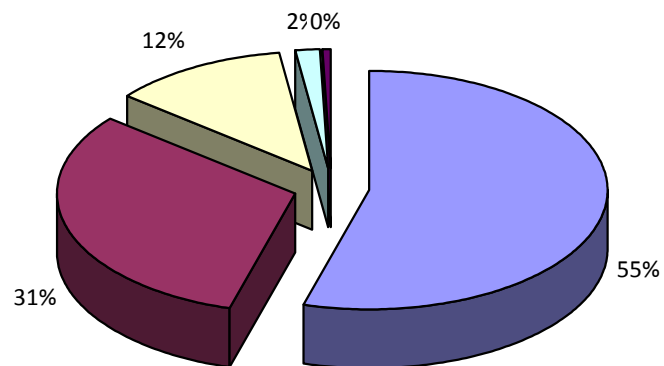


% struktura kapacit - rok 2010



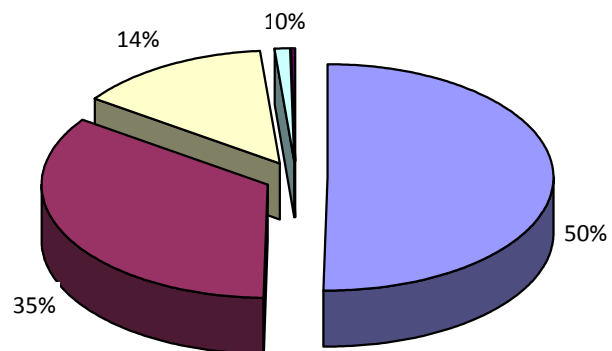
- zřizovatel kraj
- zřizovatel obce
- občanská sdružení
- evidované PO
- o.p.s.
- ostatní zřizovatelé

% struktura dle stupňů závislosti CELKEM - rok 2010



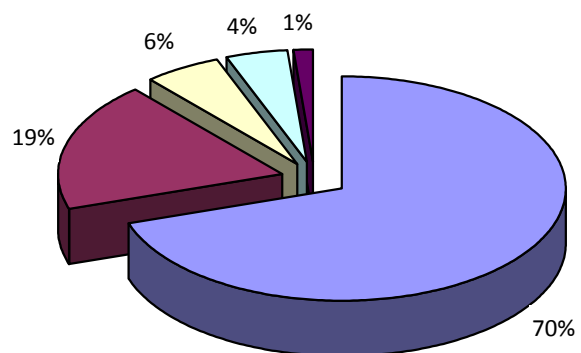
- Počet klientů bez závislosti
- Počet klientů - stupeň 1 - lehká závislost
- Počet klientů - stupeň 2 - středně těžká závislost
- Počet klientů - stupeň 3 - těžká závislost
- Počet klientů - stupeň 4 - úplná závislost

% struktura dle stupňů závislosti KRAJ - rok 2010



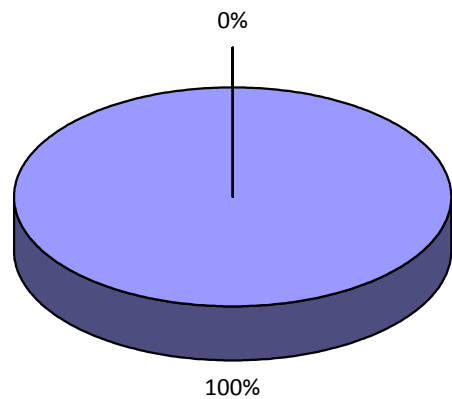
- Počet klientů bez závislosti
- Počet klientů - stupeň 1 - lehká závislost
- Počet klientů - stupeň 2 - středně těžká závislost
- Počet klientů - stupeň 3 - těžká závislost
- Počet klientů - stupeň 4 - úplná závislost

% struktura dle stupňů závislosti OBCE - rok 2010



- Počet klientů bez závislosti
- Počet klientů - stupeň 1 - lehká závislost
- Počet klientů - stupeň 2 - středně těžká závislost
- Počet klientů - stupeň 3 - těžká závislost
- Počet klientů - stupeň 4 - úplná závislost

% struktura dle stupňů závislosti občanská sdružení - rok 2010



- Počet klientů bez závislosti
- Počet klientů - stupeň 1 - lehká závislost
- Počet klientů - stupeň 2 - středně těžká závislost
- Počet klientů - stupeň 3 - těžká závislost
- Počet klientů - stupeň 4 - úplná závislost

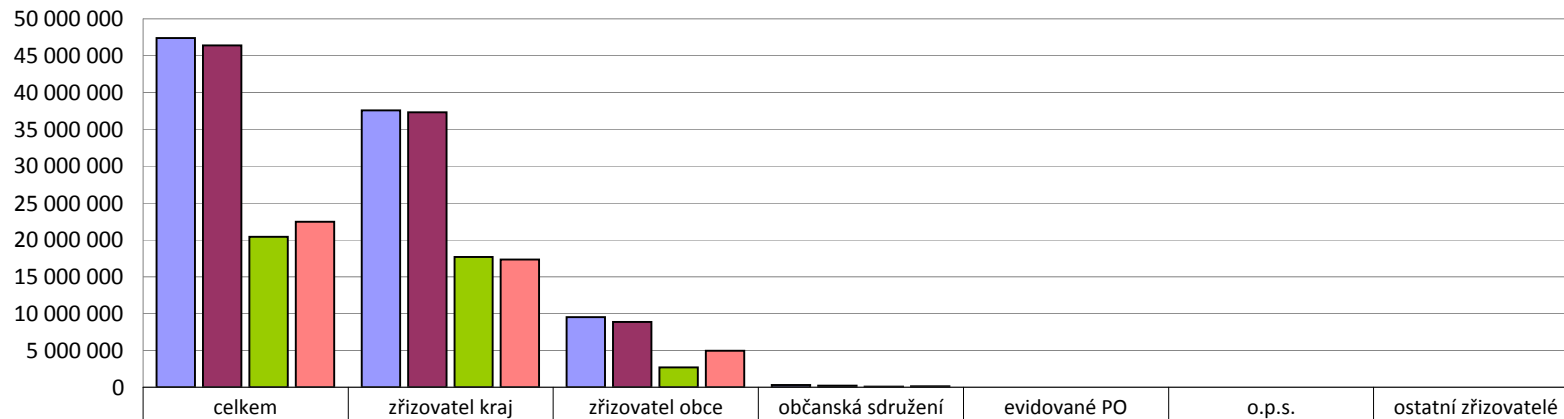
Údaj/období (peněžní jednotka - celé Kč)	Rok 2009 celkem	Rok 2009 zřizovatel kraj	Rok 2009 zřizovatel obce	Rok 2009 občanská sdružení	Rok 2009 evidované PO	Rok 2009 o.p.s.	Rok 2009 ostatní zřizovatelé
Provozní náklady celkem	45 510 768	36 593 350	8 654 779	262 639			
Výnosy celkem	44 866 364	36 943 365	7 660 360	262 639			
Předepsané úhrady uživatelů služby	20 728 158	18 818 443	1 797 076	112 639			
Provozní dotace a granty celkem	22 496 530	17 515 630	4 830 900	150 000	0	0	0
Příspěvky zřizovatele - obec I. typu	0	0	0	0			
Příspěvky zřizovatele - obec II. typu	0	0	0	0			
Příspěvky zřizovatele - obec III. typu	4 375 900	65 000	4 310 900	0			
Příspěvky zřizovatele - kraj	4 781 630	4 781 630	0	0			
Příspěvky zřizovatele - jiný zřizovatel	0	0	0	0			
Dotace z úřadu práce	0	0	0	0			
Dotace, granty z fondů EU, EHP	0	0	0	0			
Dotace a granty z veřejných rozpočtů - mimo zdroje EU - obec I. typu	0		0	0			
Dotace a granty z veřejných rozpočtů - mimo zdroje EU - obec II. typu	0		0	0			
Dotace a granty z veřejných rozpočtů - mimo zdroje EU - obec III. typu	0	0	0	0			
Dotace a granty z veřejných rozpočtů - mimo zdroje EU - kraj	0	0	0	0			
Dotace a granty z veřejných rozpočtů - mimo zdroje EU - státní rozpočet, ministerstva	13 339 000	12 669 000	520 000	150 000			
Investiční dotace celkem	1 000 000	0	1 000 000	0			
Obce I. typu celkem - příspěvky, dotace, granty	0	0	0	0	0	0	0
Obce II. typu celkem - příspěvky, dotace, granty	0	0	0	0	0	0	0
Obce III. typu celkem - příspěvky, dotace, granty	4 375 900	65 000	4 310 900	0	0	0	0
Obce celkem - příspěvky, dotace, granty	4 375 900	65 000	4 310 900	0	0	0	0
Kraj celkem - příspěvky, dotace, granty	4 781 630	4 781 630	0	0	0	0	0
Státní rozpočet celkem - příspěvky, dotace, granty	13 339 000	12 669 000	520 000	150 000	0	0	0
z toho MPSV	13 182 000	12 662 000	520 000	0	0	0	0
EU a ostatní celkem - příspěvky, dotace, granty	0	0	0	0	0	0	0
% podíl příspěvku zřizovatele na provozních nákladech celkem	20,12	13,07	49,81	0,00	#DIV/0!	#DIV/0!	#DIV/0!
% podíl úhrad uživatelů na provozních nákladech celkem	45,55	51,43	20,76	42,89	#DIV/0!	#DIV/0!	#DIV/0!
% podíl dotace z MPSV na provozních nákladech celkem	28,96	34,60	6,01	0,00	#DIV/0!	#DIV/0!	#DIV/0!

Údaj/období (peněžní jednotka - celé Kč)	Rok 2009 celkem	Rok 2009 zřizovatel kraj	Rok 2009 zřizovatel obce	Rok 2009 občanská sdružení	Rok 2009 evidované PO	Rok 2009 o.p.s.	Rok 2009 ostatní zřizovatelé
Tržby z prodeje služeb	20 802 635	18 887 750	1 802 246	112 639			
Úhrady uživatelů celkem (602)	20 728 158	18 818 443	1 797 076	112 639			
Příjmy od zdravotních pojišťoven (602)	0	0	0	0			
Tržby z prodeje služeb ostatní (602)	74 477	69 307	5 170	0			
Zúčtování fondů	1 020 000	20 000	1 000 000	0			
Jiné ostatní výnosy	543 759	516 680	27 079	0			
Přijaté příspěvky	0	0	0	0			
Další výnosy výše neuvedené	3 440	3 305	135	0			
Provozní dotace celkem	22 496 530	17 515 630	4 830 900	150 000	0	0	0
z toho MPSV	13 182 000	12 662 000	520 000	0			

Údaj/období (peněžní jednotka - celé Kč)	Rok 2010 celkem	Rok 2010 zřizovatel kraj	Rok 2010 zřizovatel obce	Rok 2010 občanská sdružení	Rok 2010 evidované PO	Rok 2010 o.p.s.	Rok 2010 ostatní zřizovatelé
Provozní náklady celkem	47 410 744	37 588 943	9 534 248	287 553			
Výnosy celkem	46 395 314	37 303 758	8 862 556	229 000			
Předepsané úhrady uživatelů služby	20 430 124	17 658 685	2 672 439	99 000			
Provozní dotace a granty celkem	22 446 806	17 351 173	4 965 633	130 000	0	0	0
Příspěvky zřizovatele - obec I. typu	0	0	0	0	0		
Příspěvky zřizovatele - obec II. typu	0	0	0	0	0		
Příspěvky zřizovatele - obec III. typu	4 311 633	0	4 311 633	0			
Příspěvky zřizovatele - kraj	7 276 575	7 276 575	0	0			
Příspěvky zřizovatele - jiný zřizovatel	0	0	0	0			
Dotace z úřadu práce	40 598	40 598	0	0			
Dotace, granty z fondů EU, EHP	0	0	0	0			
Dotace a granty z veřejných rozpočtů - mimo zdroje EU - obec I. typu	0	0	0	0			
Dotace a granty z veřejných rozpočtů - mimo zdroje EU - obec II. typu	0	0	0	0			
Dotace a granty z veřejných rozpočtů - mimo zdroje EU - obec III. typu	15 000	15 000	0	0			
Dotace a granty z veřejných rozpočtů - mimo zdroje EU - kraj	0	0	0	0			
Dotace a granty z veřejných rozpočtů - mimo zdroje EU - státní rozpočet, ministerstva	10 803 000	10 019 000	654 000	130 000			
Investiční dotace celkem	1 443 468	243 468	1 200 000	0			
Obce I. typu celkem - příspěvky, dotace, granty	0	0	0	0	0	0	0
Obce II. typu celkem - příspěvky, dotace, granty	0	0	0	0	0	0	0
Obce III. typu celkem - příspěvky, dotace, granty	4 326 633	15 000	4 311 633	0	0	0	0
Obce celkem - příspěvky, dotace, granty	4 326 633	15 000	4 311 633	0	0	0	0
Kraj celkem - příspěvky, dotace, granty	7 276 575	7 276 575	0	0	0	0	0
Státní rozpočet celkem - příspěvky, dotace, granty	10 843 598	10 059 598	654 000	130 000	0	0	0
z toho MPSV	10 793 000	10 009 000	654 000	130 000	0	0	0
EU a ostatní celkem - příspěvky, dotace, granty	0	0	0	0	0	0	0
% podíl příspěvku zřizovatele na provozních nákladech celkem	24,53	19,36	45,22	0,00	#DIV/0!	#DIV/0!	#DIV/0!
% podíl úhrad uživatelů na provozních nákladech celkem	43,09	46,98	28,03	34,43	#DIV/0!	#DIV/0!	#DIV/0!
% podíl dotace z MPSV na provozních nákladech celkem	22,76	26,63	6,86	45,21	#DIV/0!	#DIV/0!	#DIV/0!

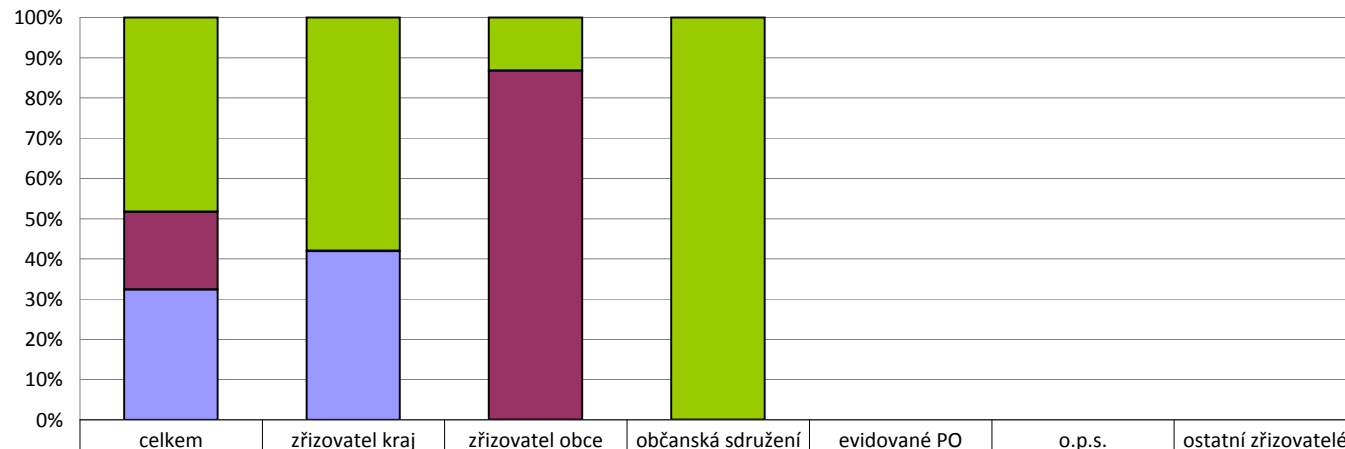
Údaj/období (peněžní jednotka - celé Kč)	Rok 2010 celkem	Rok 2010 zřizovatel kraj	Rok 2010 zřizovatel obce	Rok 2010 občanská sdružení	Rok 2010 evidované PO	Rok 2010 o.p.s.	Rok 2010 ostatní zřizovatelé
Tržby z prodeje služeb	22 065 196	19 289 163	2 677 033	99 000			
Úhrady uživatelů celkem (602)	20 430 124	17 658 685	2 672 439	99 000			
Příjmy od zdravotních pojišťoven (602)	0	0	0	0			
Tržby z prodeje služeb ostatní (602)	1 635 072	1 630 478	4 594	0			
Zúčtování fondů	1 270 428	70 428	1 200 000	0			
Jiné ostatní výnosy	522 204	502 447	19 757	0			
Přijaté příspěvky	0	0	0	0			
Další výnosy výše neuvedené	90 679	90 547	132	0			
Provozní dotace celkem	22 446 806	17 351 173	4 965 633	130 000	0	0	0
z toho MPSV	10 793 000	10 009 000	654 000	130 000			

Náklady, výnosy, úhrady a provozní dotace - rok 2010



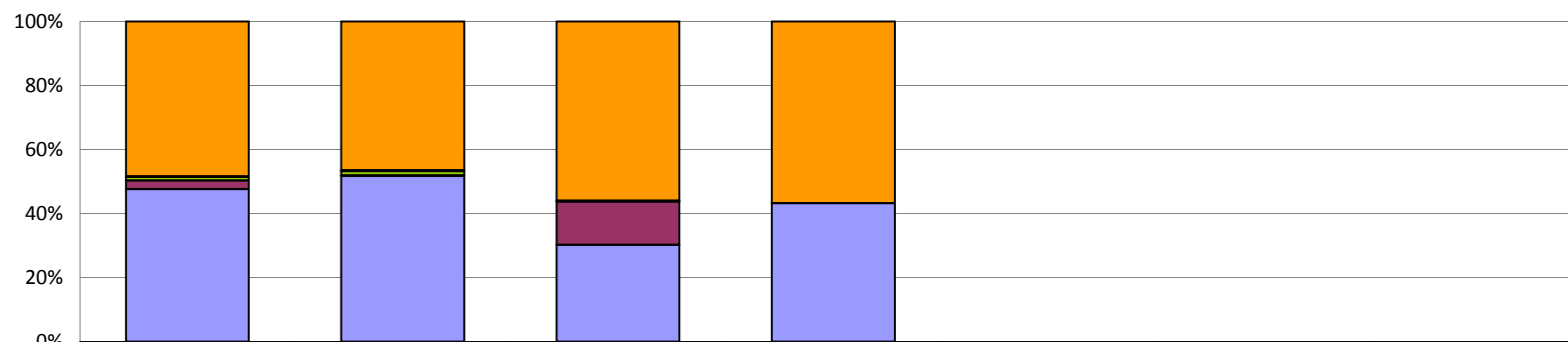
	celkem	zřizovatel kraj	zřizovatel obce	občanská sdružení	evidované PO	o.p.s.	ostatní zřizovatelé
Provozní náklady celkem	47 410 744	37 588 943	9 534 248	287 553			
Výnosy celkem	46 395 314	37 303 758	8 862 556	229 000			
Předepsané úhrady uživatelů služby	20 430 124	17 658 685	2 672 439	99 000			
Provozní dotace a granty celkem	22 446 806	17 351 173	4 965 633	130 000	0	0	0

Příspěvky, dotace a granty v % - rok 2010



	celkem	zřizovatel kraj	zřizovatel obce	občanská sdružení	evidované PO	o.p.s.	ostatní zřizovatelé
EU a ostatní celkem - příspěvky, dotace, granty	0	0	0	0	0	0	0
Státní rozpočet celkem - příspěvky, dotace, granty	10 843 598	10 059 598	654 000	130 000	0	0	0
Obce celkem - příspěvky, dotace, granty	4 326 633	15 000	4 311 633	0	0	0	0
Kraj celkem - příspěvky, dotace, granty	7 276 575	7 276 575	0	0	0	0	0

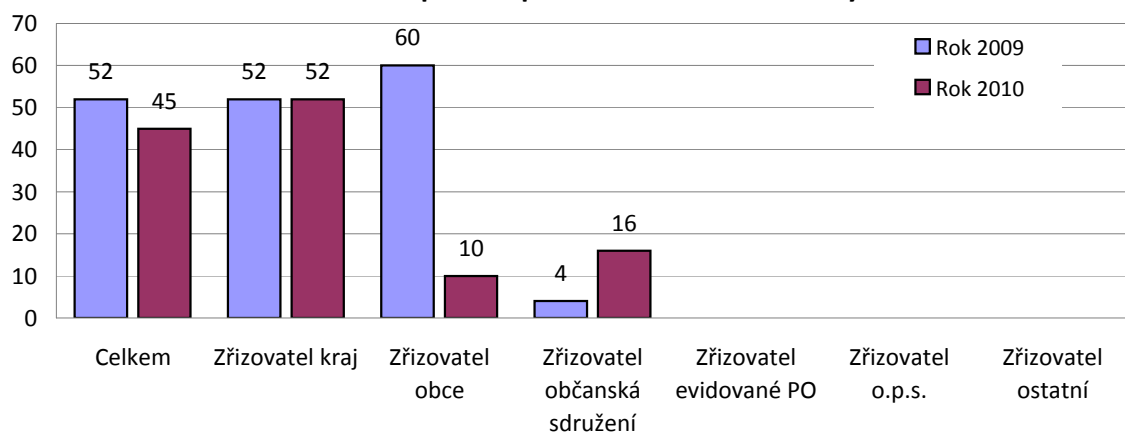
Struktura výnosů v % - rok 2010



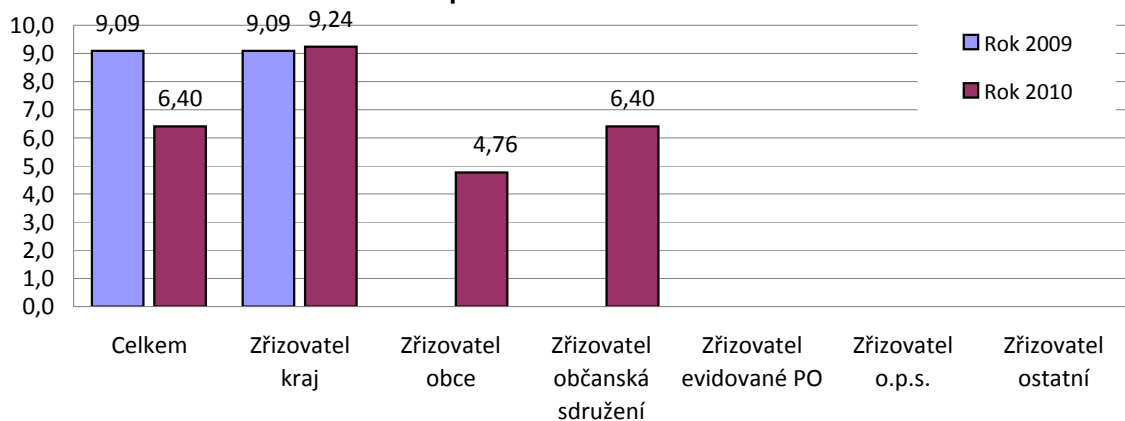
	celkem	zřizovatel kraj	zřizovatel obce	občanská sdružení	evidované PO	o.p.s.	ostatní zřizovatelé
Provozní dotace celkem	22 446 806	17 351 173	4 965 633	130 000	0	0	0
Další výnosy výše neuvedené	90 679	90 547	132	0			
Přijaté příspěvky	0	0	0	0			
Jiné ostatní výnosy	522 204	502 447	19 757	0			
Zúčtování fondů	1 270 428	70 428	1 200 000	0			
Tržby z prodeje služeb	22 065 196	19 289 163	2 677 033	99 000			

Ukazatel/období - Hodnoty mediánu	Rok 2009	Rok 2010
51.2 Kapacita - počet lůžek chráněného bydlení celkem		
Celkem	52	45
Zřizovatel kraj	52	52
Zřizovatel obce	60	10
Zřizovatel občanská sdružení	4	16
Zřizovatel evidované PO		
Zřizovatel o.p.s.		
Zřizovatel ostatní		
51.3 Průměrný přepočtený počet klientů celkem na pracovníka přímé péče včetně DPČ		
Celkem	9,09	6,40
Zřizovatel kraj	9,09	9,24
Zřizovatel obce		4,76
Zřizovatel občanská sdružení		6,40
Zřizovatel evidované PO		
Zřizovatel o.p.s.		
Zřizovatel ostatní		
51.5 Průměrná roční obložnost v % - celkem za oba typy bydlení		
Celkem	87,70	92,40
Zřizovatel kraj	90,92	92,40
Zřizovatel obce	80,00	96,00
Zřizovatel občanská sdružení	54,00	80,00
Zřizovatel evidované PO		
Zřizovatel o.p.s.		
Zřizovatel ostatní		
51.10 Provozní náklady celkem v Kč na jednoho přepočteného uživatele služby		
Celkem	121 592	124 541
Zřizovatel kraj	111 615	126 262
Zřizovatel obce	180 308	90 208
Zřizovatel občanská sdružení	121 592	22 465
Zřizovatel evidované PO		
Zřizovatel o.p.s.		
Zřizovatel ostatní		
51.10.4 Výnosy celkem v Kč na jednoho přepočteného uživatele služby		
Celkem	121 592	123 587
Zřizovatel kraj	111 705	126 271
Zřizovatel obce	159 591	86 667
Zřizovatel občanská sdružení	121 592	17 891
Zřizovatel evidované PO		
Zřizovatel o.p.s.		
Zřizovatel ostatní		
51.10.4.1 Předepsané úhrady uživatelů služby na jednoho průměrně přepočteného klienta		
Celkem		
Zřizovatel kraj	46 745	43 811
Zřizovatel obce	46 745	64 152
Zřizovatel občanská sdružení	37 439	34 635
Zřizovatel evidované PO	52 148	7 734
Zřizovatel o.p.s.		
Zřizovatel ostatní		
51.10.2 Osobní náklady bez OON na DPP v Kč na jednoho zaměstnance (průměrný přepočtený počet včetně DPČ)		
Celkem	274 411	278 265
Zřizovatel kraj	274 411	286 559
Zřizovatel obce	351 829	188 182
Zřizovatel občanská sdružení	30 437	65 000
Zřizovatel evidované PO		
Zřizovatel o.p.s.		
Zřizovatel ostatní		

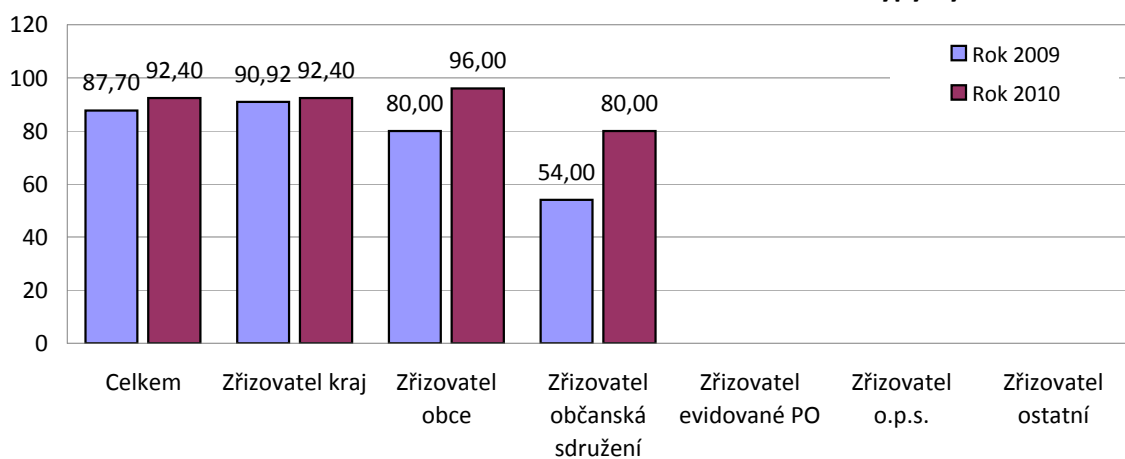
51.2 Kapacita - počet lůžek chráněného bydlení celkem



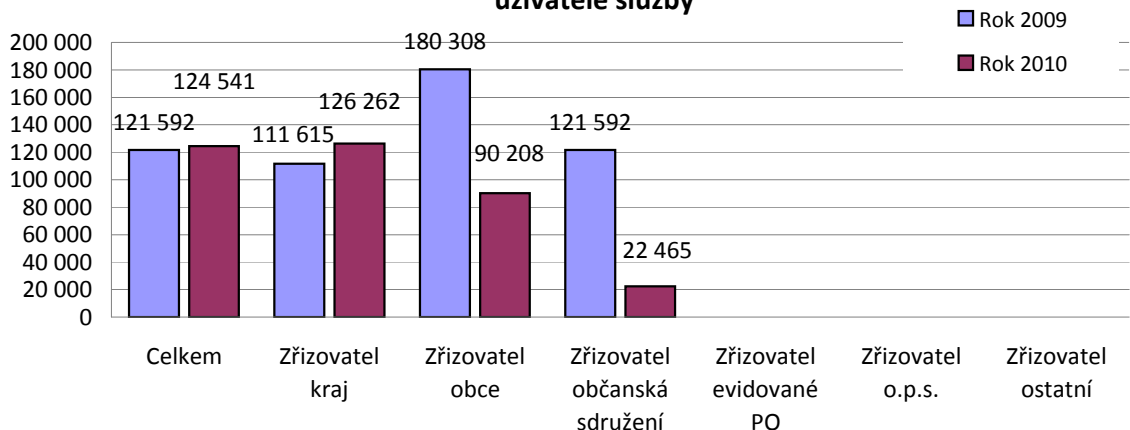
51.3 Průměrný přepočtený počet klientů celkem na pracovníka přímé péče včetně DPČ



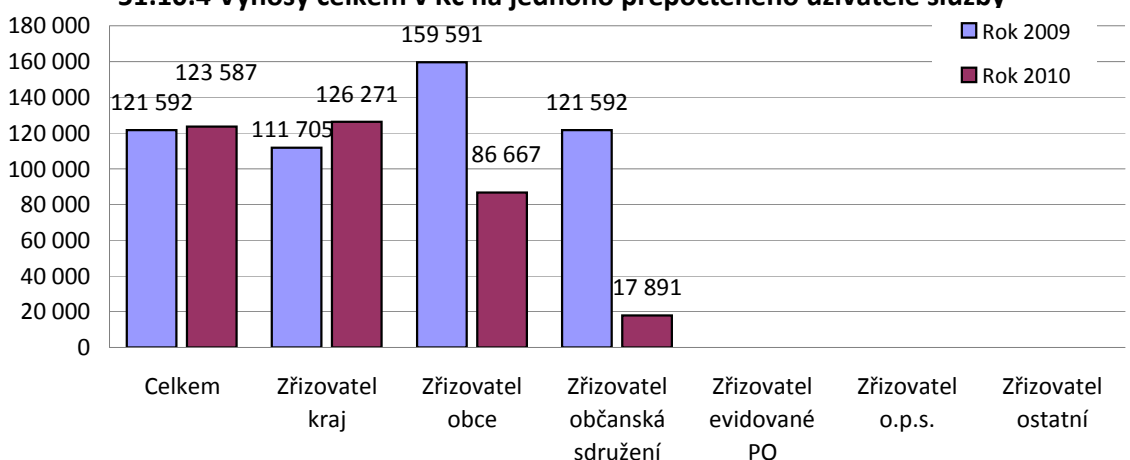
51.5 Průměrná roční obloženost v % - celkem za oba typy bydlení



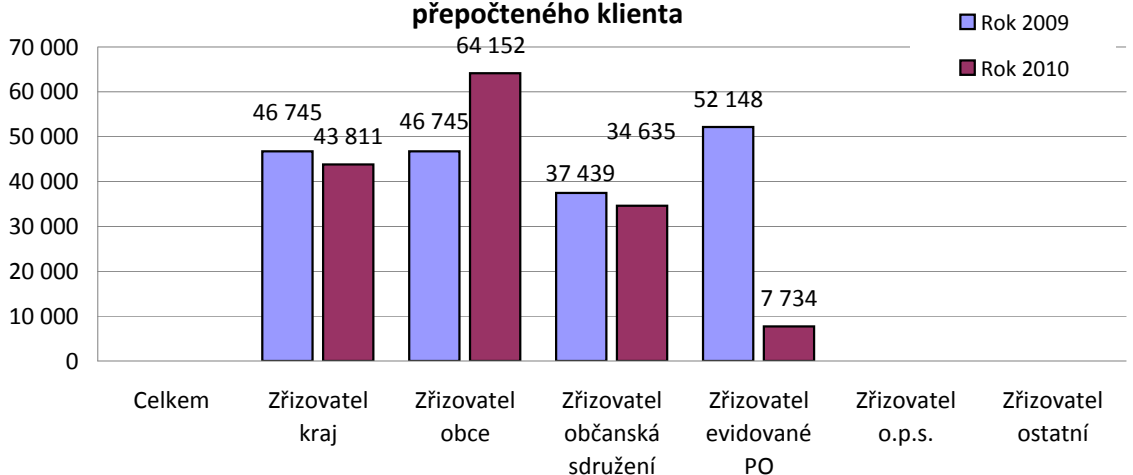
51.10 Provozní náklady celkem v Kč na jednoho přepočteného uživatele služby



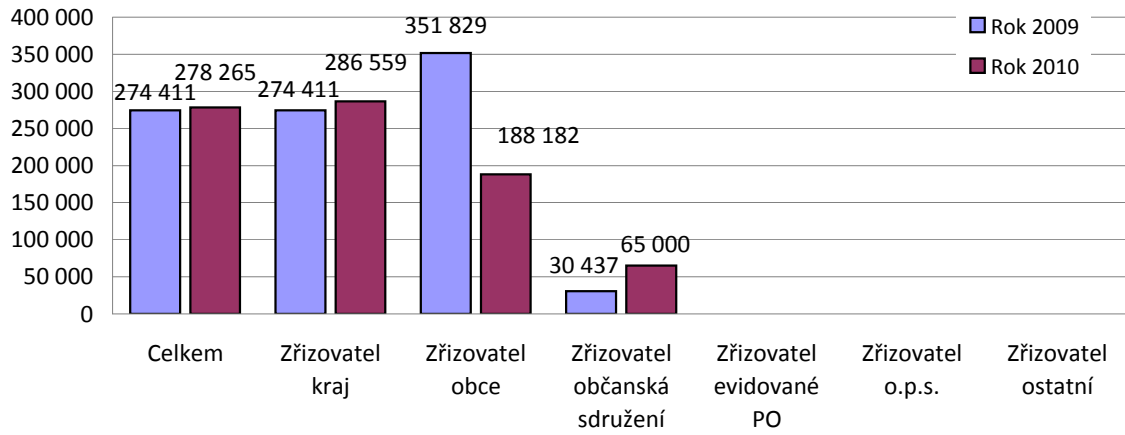
51.10.4 Výnosy celkem v Kč na jednoho přepočteného uživatele služby



51.10.4.1 Předepsané úhrady uživatelů služby na jednoho průměrně přepočteného klienta



**51.10.2 Osobní náklady bez OON na DPP v Kč na jednoho zaměstnance
(průměrný přepočtený počet včetně DPČ)**



Seznam ukazatelů

51.1 Právní forma
51.2 Kapacita - počet lůžek chráněného bydlení celkem
51.3 Průměrný přepočtený počet klientů celkem na pracovníka přímé péče včetně DPČ
51.3.6 % klientů s uzavřeným pracovním právním vztahem z počtu klientů celkem
51.3.7 % klientů, kteří ukončili smlouvu o poskytování sociální služby z celkové kapacity
51.3.9 Zařízení je schopno službu poskytnout klientům vyžadujícím bezbariérový přístup
51.5 Průměrná roční obloženost v % - celkem za oba typy bydlení
51.7.9 Počet hodin práce dobrovolníků na jednoho uživatele služby
51.7.9.1 Celkový počet hodin práce ostatních osob, které nejsou s poskytovatelem v pracovněprávním vztahu na jednoho uživatele služby
51.8 Výdaje celkem v Kč na školení a kurzy na jednoho zaměstnance (průměrný přepočtený počet včetně DPČ)
51.8.1 Počet hodin supervizí na jednoho pracovníka přímé péče (průměrný přepočtený počet včetně DPČ)
51.9 Byla vaše služba ve sledovaném roce podrobena inspekci poskytování sociálních služeb v souladu s §§97 a 98 zákona č. 108/2006 Sb., o sociálních službách, ve znění pozdějších předpisů?
51.10 Provozní náklady celkem v Kč na jednoho průměrně přepočteného klienta
51.10.2 Osobní náklady bez OON na DPP v Kč na jednoho zaměstnance (průměrný přepočtený počet včetně DPČ)
51.10.4 Výnosy celkem v Kč na jednoho průměrně přepočteného klienta
51.10.4.1 Předepsané úhrady uživatelů služby na jednoho průměrně přepočteného klienta
51.10.6.1 Investiční dotace na jednoho průměrně přepočteného klienta
51.10.8.1 % pohledávek za uživateli po lhůtě splatnosti k 31. 12. sledovaného roku z výnosů celkem
51.10.9.1 % pohledávek za zdravotními pojišťovnami po lhůtě splatnosti k 31. 12. sledovaného roku z výnosů celkem
51.10.10 % závazků z obchodního styku po lhůtě splatnosti z provozních nákladů celkem
51.10.11 % nesplacených úvěrů, půjček a finančních výpomocí z provozních nákladů celkem

Benchmarking sociálních služeb Olomouckého kraje, verze 5.1

51. § 51 - chráněné bydlení

51.1 Právní forma

	R2009	R2010
24	7	7
27	4	4
69	4	4
72	0	13
78	0	13
89	1	1
106	4	
121	4	
124	4	4

51. § 51 - chráněné bydlení

51.2 Kapacita - počet lůžek chráněného bydlení celkem

	R2009	R2010
24	60	60
27	177	147
69	16	16
72	0	10
78	0	10
89	4	16
106	45	45
121	80	80
124	52	52

51. § 51 - chráněné bydlení

51.3 Průměrný přepočtený počet klientů celkem na pracovníka přímé péče včetně DPČ

	R2009	R2010
24	12	11,75
27	20,695	19,11
69	3,167	1,922
72		4,571
78		4,762
89	1,08	6,4
106	9,092	
121	11,132	10,434
124	3,725	3,294

51. § 51 - chráněné bydlení

51.3.6 % klientů s uzavřeným pracovně právním vztahem z počtu klientů celkem

	R2009	R2010
24	0	0
27	5,348	0,676
69	50	36,842
72		0
78		0
89		0
106	0	0
121	0	1,266
124	0	0

51. § 51 - chráněné bydlení

51.3.7 % klientů, kteří ukončili smlouvu o poskytování sociální služby z celkové kapacity

	R2009	R2010
24	6,667	6,667
27	4,52	17,007
69	6,25	31,25
72		10
78		20
89	75	0
106	17,778	11,111
121	8,75	13,75
124	13,462	13,462

51. § 51 - chráněné bydlení

51.3.9 Zařízení je schopno službu poskytnout klientům vyžadujícím bezbariérový přístup

	R2009	R2010
24	0	0
27	0	0
69	0	0
72	0	0
78	0	0
89	0	0
106	0	0
121	0	0
124	0	0

51. § 51 - chráněné bydlení

51.5 Průměrná roční obložnost v % - celkem za oba typy bydlení

	R2009	R2010
24	80	78,33
27	100,67	100,1
69	87,7	80
72	0	96
78	0	100
89	54	80
106	90,92	92,4
121	98,8	92,6
124	71,63	69,69

51. § 51 - chráněné bydlení

51.7.9 Počet hodin práce dobrovolníků na jednoho uživatele služby

	R2009	R2010
24	0	0
27	0	0
69	0	4,316
72		0
78		0
89		0
106	0	0
121	0,519	0,506
124	0	0

51. § 51 - chráněné bydlení

51.7.9.1 Celkový počet hodin práce ostatních osob, které nejsou s poskytovatelem v pracovněprávním vztahu na jednoho uživatele služby

	R2009	R2010
24	10,75	21,128
27	0	0
69	10,938	0
72		0
78		0
89		0
106	0	0
121	0	0
124	0	0

51. § 51 - chráněné bydlení

51.8 Výdaje celkem v Kč na školení a kurzy na jednoho zaměstnance (průměrný přepočtený počet včetně DPČ)

	R2009	R2010
24	3777	2707
27	698,706	1220,384
69	2170,94	659,472
72		3636,364
78		4090,909
89	0	0
106	4397,72	5298,588
121	1337,437	418,06
124	2055,748	2296,226

51. § 51 - chráněné bydlení

51.8.1 Počet hodin supervizí na jednoho pracovníka přímé péče (průměrný přepočtený počet včetně DPČ)

	R2009	R2010
24	0	9
27	2,787	0,26
69	1,806	0
72		0
78		0
89	25	0
106	0	2
121	1,268	1,268
124	0,4	0,364

51. § 51 - chráněné bydlení

51.9 Byla vaše služba ve sledovaném roce podrobena inspekci poskytování sociálních služeb v souladu s §§97 a 98 zákona č. 108/2006 Sb., o sociálních službách, ve znění pozdějších předpisů?

	R2009	R2010
24	0	0
27	0	0
69	0	0
72	0	0
78	0	0
89	0	0
106	0	0
121	0	0
124	1	0

51. § 51 - chráněné bydlení

51.10 Provozní náklady celkem v Kč na jednoho přepočteného uživatele služby

	R2009	R2010
24	180307,9	167842,2
27	74775,23	85929,64
69	257725,2	278898,4
72		90208,33
78		78000
89	121592,1	22465,08
106	111615,2	126262
121	110584,3	124541,5
124	170369,4	190369,1

51. § 51 - chráněné bydlení

51.10.2 Osobní náklady bez OON na DPP v Kč na jednoho zaměstnance (průměrný přepočtený počet včetně DPČ)

	R2009	R2010
24	351829,1	339218,1
27	268360,7	278265,4
69	344529,9	286558,8
72		167727,3
78		188181,8
89	30437	65000
106	255010,3	298285,2
121	307394,8	327344,5
124	274410,6	261365,2

51. § 51 - chráněné bydlení

51.10.4 Výnosy celkem v Kč na jednoho přepočteného uživatele služby

	R2009	R2010
24	159590,8	152985,4
27	76251,26	84415,26
69	263234	278867,2
72		86666,77
78		84054,6
89	121592,1	17890,63
106	111705,4	126271,3
121	110025,6	123587,3
124	171716,6	190599,6

51. § 51 - chráněné bydlení

51.10.4.1 Předepsané úhrady uživatelů služby na jednoho průměrně přepočteného klienta

	R2009	R2010
24	37439,08	42553,41
27	44974,51	43810,96
69	135789,6	136578,1
72		34634,58
78		34002,2
89	52147,69	7734,375
106	46744,73	64152,31
121	73712,78	66330,49
124	31154,97	51950,34

51. § 51 - chráněné bydlení

51.10.6.1 Investiční dotace na jednoho přepočteného klienta

	R2009	R2010
24	20833,33	25533
27	0	717,772
69	0	0
72		0
78		0
89	0	0
106	0	3315,296
121	0	0
124	0	0

51. § 51 - chráněné bydlení

51.10.8.1 % pohledávek za uživateli po lhůtě splatnosti k 31. 12. sledovaného roku z výnosů celkem

	R2009	R2010
24	0	0
27	0	0,068
69	0	0
72		0
78		0
89	0	0
106	0,024	0
121	0	0
124	0	0

51. § 51 - chráněné bydlení

51.10.9.1 % pohledávek za zdravotními pojišťovnami po lhůtě splatnosti k 31. 12. sledovaného roku z výnosů celkem

	R2009	R2010
24	0	0
27	0	0
69	0	0
72		0
78		0
89	0	0
106	0	0
121	0	0
124	0	0

51. § 51 - chráněné bydlení

51.10.10 % závazků z obchodního styku po lhůtě splatnosti z provozních nákladů celkem

	R2009	R2010
24	0	0
27	0	0
69	0	0
72		0
78		0
89	0	0
106	0	0
121	0	0
124	0	0

51. § 51 - chráněné bydlení

51.10.11 % nesplacených úvěrů, půjček a finančních výpomocí z provozních nákladů celkem

	R2009	R2010
24	0	0
27	0	0
69	0	0
72		0
78		0
89	0	0
106	0	0
121	0	0
124	0	0