

Jak se dostanete na Krajský úřad Olomouckého kraje

Adresa: Jeremenkova 40, 779 00 Olomouc, Česká republika

GPS: N49°35'26.9" E17°16'38.95"

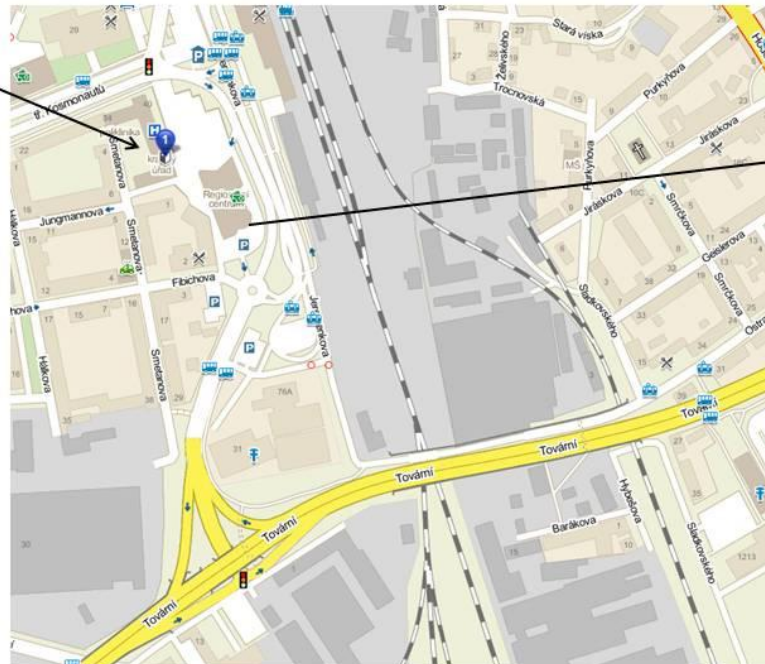
Krajský úřad se nachází přímo naproti hlavnímu nádraží. Zde je několik rad:

- pokud jedete do Olomouce vlakem, budovu krajského úřadu uvidíte, jakmile vyjdete z vlakového nádraží
- pokud využijete autobusové dopravy, na autobusovém nádraží nasedněte do tramvaje č. 4 a jeďte na stanici „hlavní nádraží“
- pokud jedete autem, můžete zaparkovat v podzemním placeném parkovišti před krajským úřadem
- oficiální návštěvy mohou parkovat na zadním parkovišti Krajského úřadu Olomouckého kraje (do GPS navigace nastavte ulici Smetanova 4, Olomouc, při dojezdu uvidíte závoru, kam zajedte viz. mapa 2)



Mapa 1 – pozice Krajského úřadu Olomouckého kraje na mapě (včetně internetového odkazu)

Krajský úřad
Olomouckého
kraje

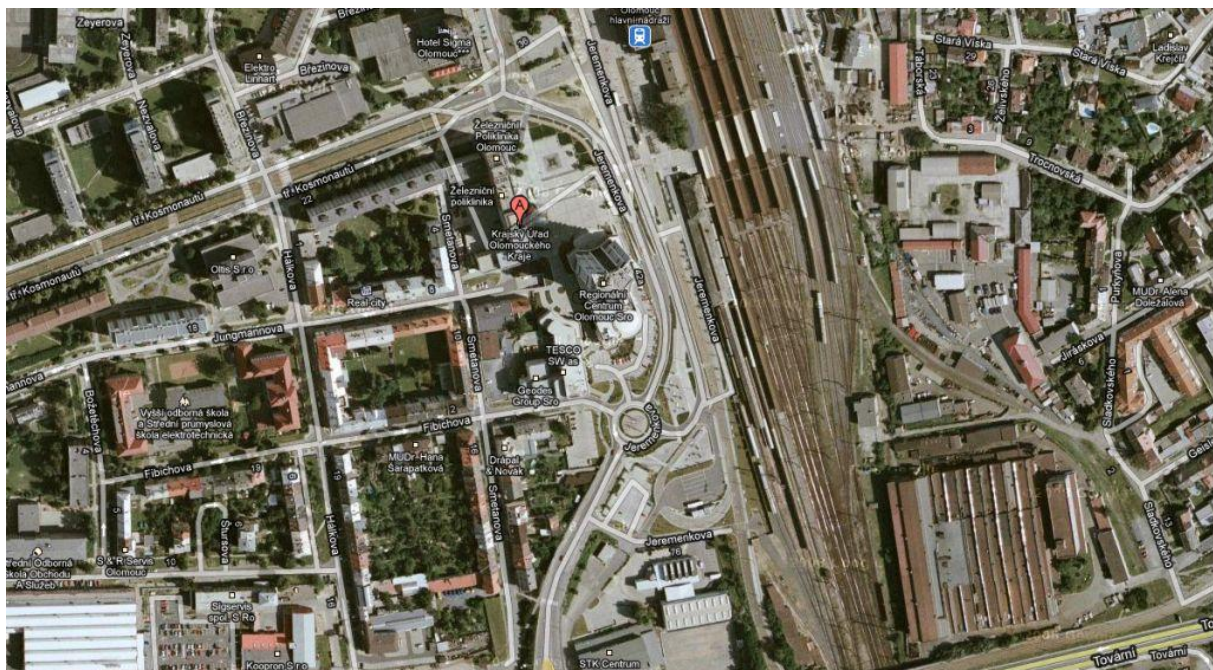


Podzemní
parkování

Směr na
Přerov a
Ostravu

Směr na Brno
a Prahu

<http://www.mapy.cz/#st=s@ssq=krajsk%C3%BD+%C3%BA%C5%99ad+olomouc>



Mapa 2 Přejezd k zadnímu parkovišti Krajského úřadu Olomouckého kraje

