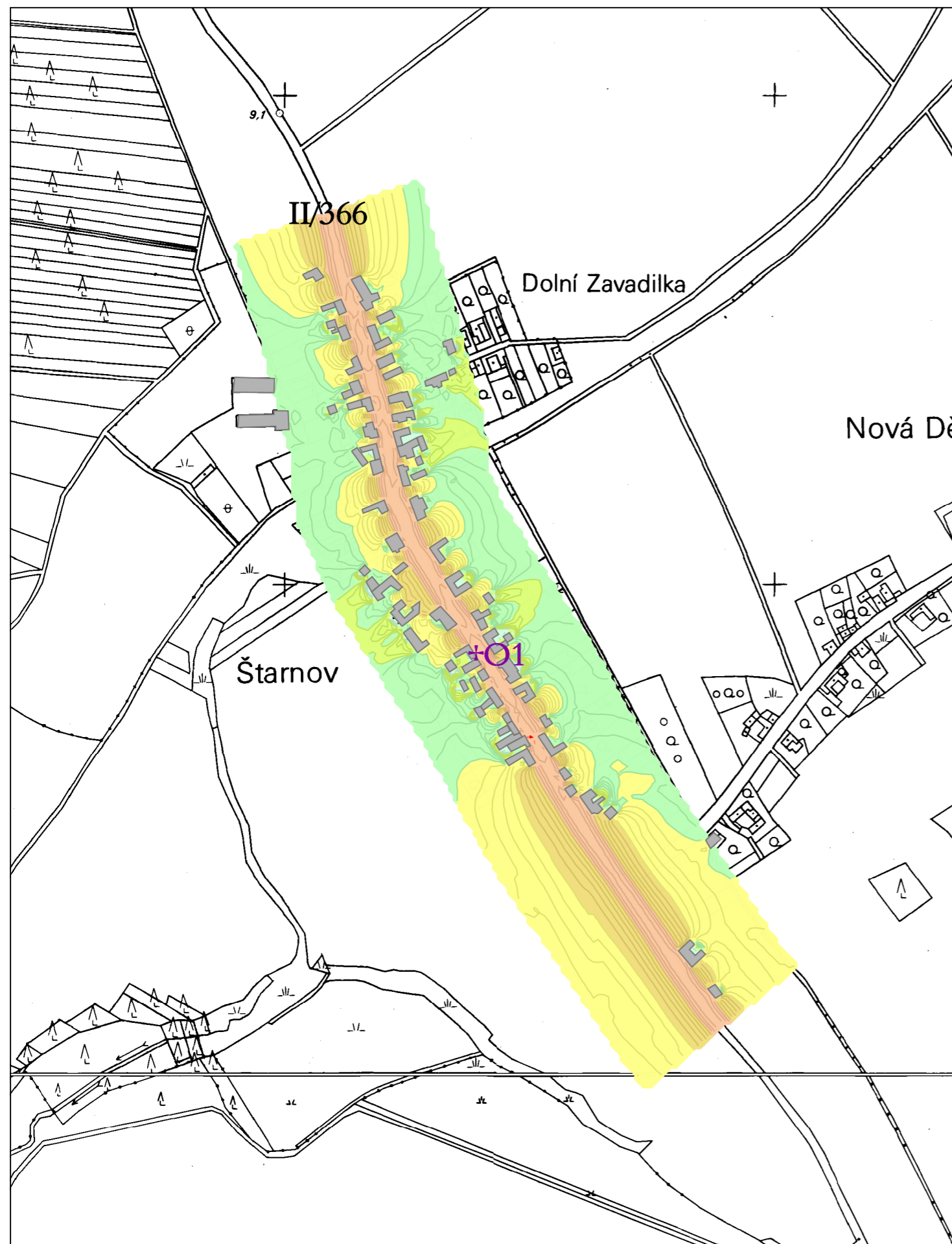
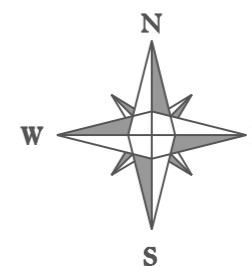


Hlukové zatížení - silniční doprava
 Štarnov
 rok 2005 noc 22:00 - 6:00



Měřítko 1 : 5 000



LEGENDA

	80-85 dB		55-60 dB
	75-80 dB		50-55 dB
	70-75 dB		45-50 dB
	65-70 dB		40-45 dB
	60-65 dB		35-40 dB
	LIMITNÍ IZOFONA		30-35 dB
	VÝP. BOD U NEJZATÍŽENĚJŠÍHO OBJEKTU		
	NÁVRH IPO - ZATÍŽENÍ HLUKEM > 55 dB		
	NÁVRH IPO - ZATÍŽENÍ HLUKEM < 55 dB		

NÁVRHY ZOHLEDŇUJÍ NEJISTOTU VÝPOČTU