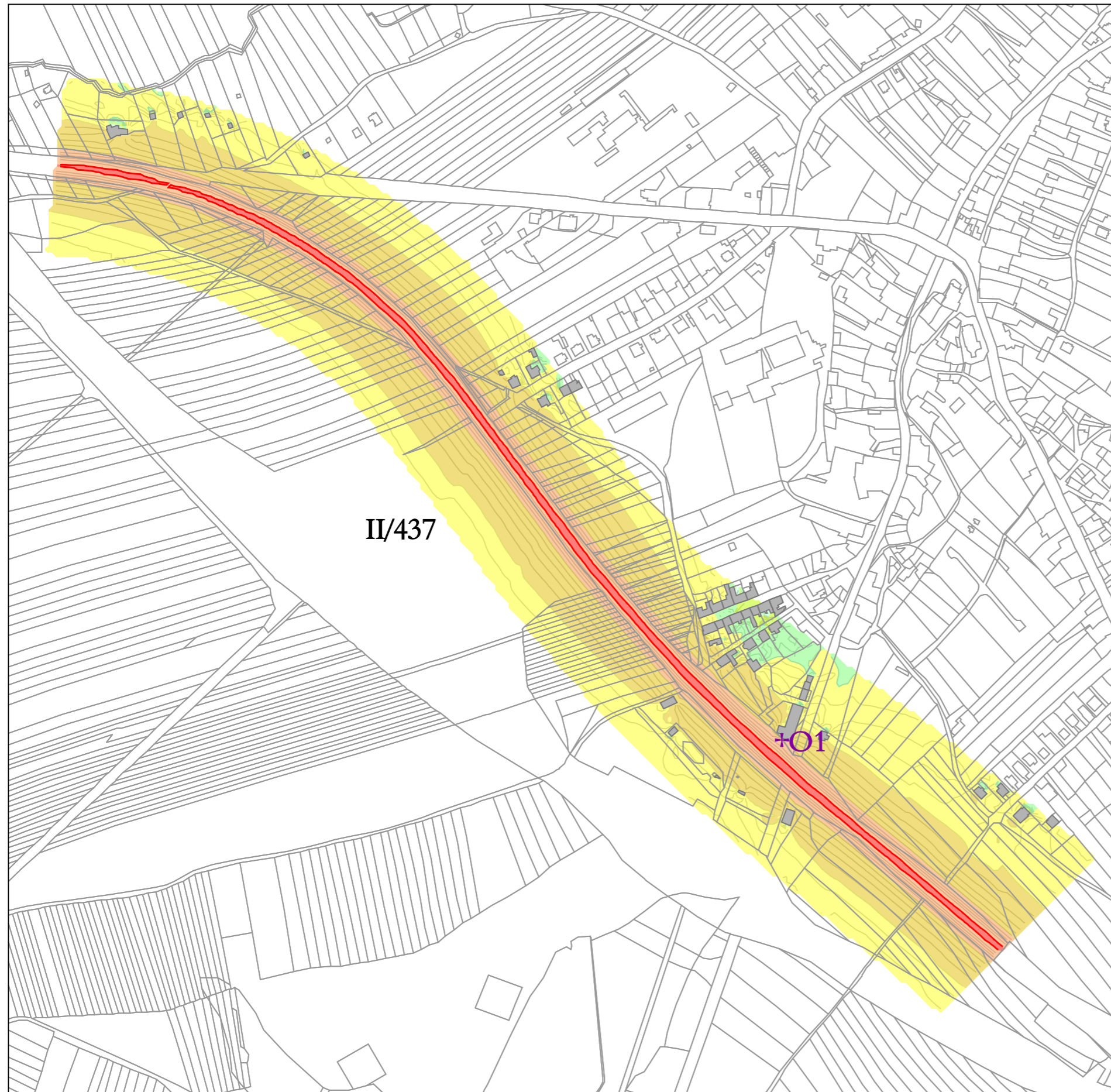
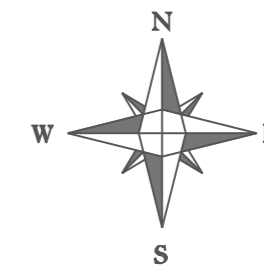


Hlukové zatížení - silniční doprava  
Velký Újezd  
rok 2005      noc 22:00 - 6:00

Měřítko 1 : 5 000



LEGENDA	
	55-60 dB
	50-55 dB
	45-50 dB
	40-45 dB
	35-40 dB
	30-35 dB
	LIMITNÍ IZOFONA
	VÝP. BOD U NEJZATÍŽENĚJŠÍHO OBJEKTU
	NÁVRH IPO - ZATÍŽENÍ HLUKEM > 55 dB
	NÁVRH IPO - ZATÍŽENÍ HLUKEM < 55 dB

NÁVRHY ZOHLEDŇUJÍ NEJISTOTU VÝPOČTU